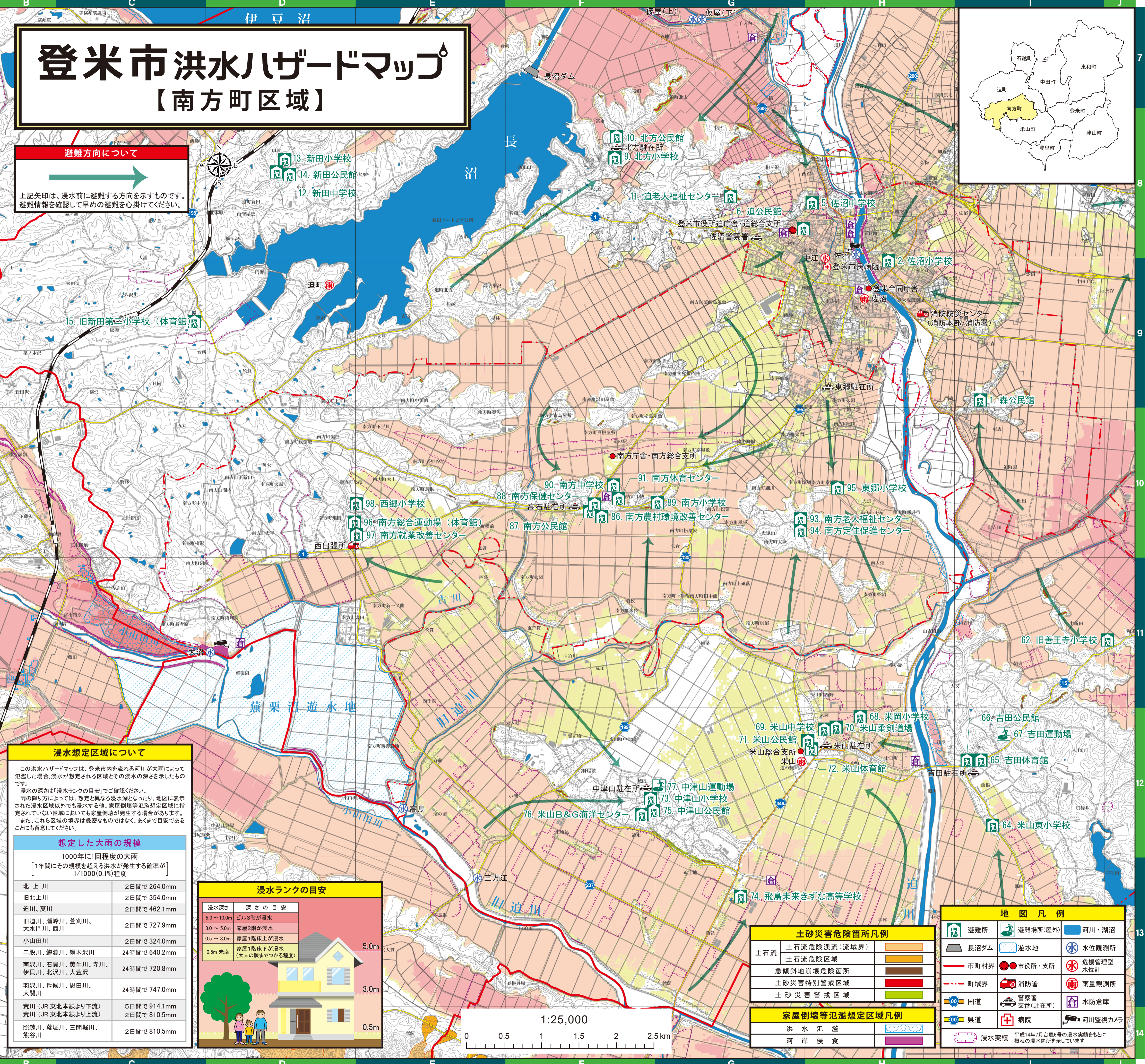


登米市洪水ハザードマップ

【南方町区域】

避難方向について

上記矢印は、浸水前に避難する方向を示すものです。避難情報を確認して早めの避難を心掛けてください。



浸水想定区域について

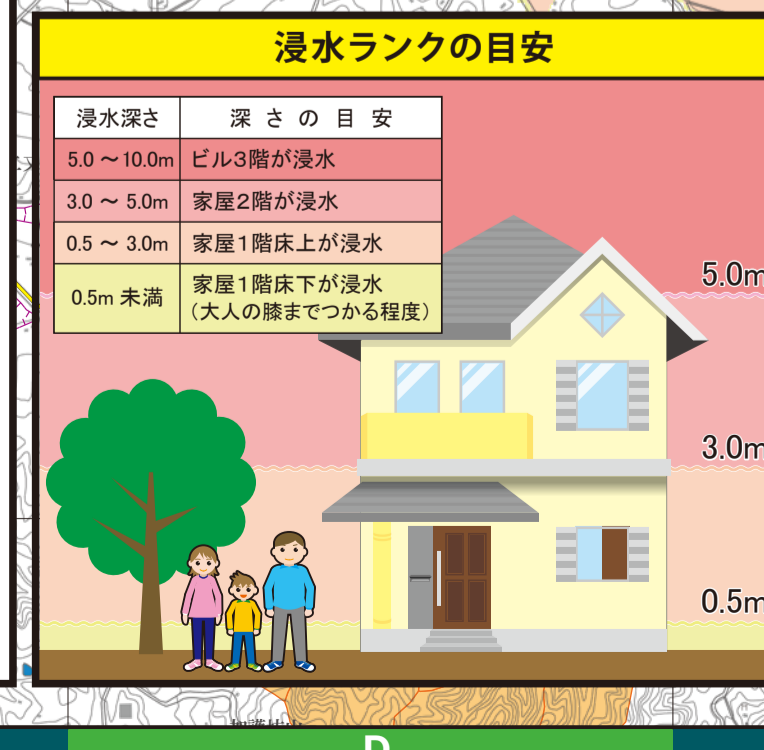
この洪水ハザードマップは、登米市内を流れる河川が大雨によって氾濫した場合、浸水が想定される区域とその浸水の深さを示したものです。

浸水の深さは「浸水ランクの目安」でご確認ください。雨の降り方によっては、想定と異なる浸水深となったり、地図に表示された浸水区域以外でも浸水する他、家屋倒壊等想定区域に指定されていない区域においても家屋倒壊が発生する場合があります。また、これら区域の境界は厳密なものではなく、あくまで目安であることに留意してください。

想定した大雨の規模

1000年に1回程度の大雨
〔1年間にその規模を超える洪水が発生する確率が〕
1/1000(0.1%)程度

河川	浸水期間	想定最大浸水深
北上川	2日間で264.0mm	
旧北上川	2日間で354.0mm	
迫川、夏川	2日間で462.1mm	
旧迫川、満峰川、萱刈川、大木門川、西川	2日間で727.9mm	
小山田川	2日間で324.0mm	
中田川、磐瀬川、編木沢川	24時間で640.2mm	
南沢川、石貫川、黄牛川、寺川、伊賀川、北沢川、大萱沢	24時間で720.8mm	
羽沢川、片橋川、恩田川、大開川	24時間で747.0mm	
荒川 (JR東北本線より下流)	5日間で914.1mm	
荒川 (JR東北本線より上流)	2日間で810.5mm	
照越川、落堀川、三間堀川、龍谷川	2日間で810.5mm	



土砂災害危険箇所凡例

土石流	土石流危険渓流 (流域界)
	土石流危険区域
	急傾斜地崩壊危険箇所
	土砂災害特別警戒区域
	土砂災害警戒区域

家屋倒壊等氾濫想定区域凡例

	洪水氾濫
	河岸侵食

地図凡例

避難所	避難場所 (屋外)	河川・湖沼
長沼ダム	遊水地	水位観測所
市町村界	市役所・支所	危機管理型水位計
町域界	消防署	雨量観測所
国道	警察署	水防倉庫
県道	交番 (駐在所)	河川監視カメラ
	病院	

浸水実績 平成14年7月台6日6時の浸水実績をもとに概々の浸水箇所を示しています

避難場所一覧

洪水時に避難する避難所 (浸水想定区域外) 洪水時に床下浸水する避難可能な避難所 (浸水想定区域外) 洪水時に浸水するが2階以上に避難可能な避難所 (浸水想定区域外) 洪水時に浸水する (浸水想定区域内)、又は土砂災害の危険があるため、避難可能な避難所 (浸水想定区域内) ※印のある施設は土砂災害警戒区域にあるため、大雨時には避難しないでください。(※施設は地図に表示していません)

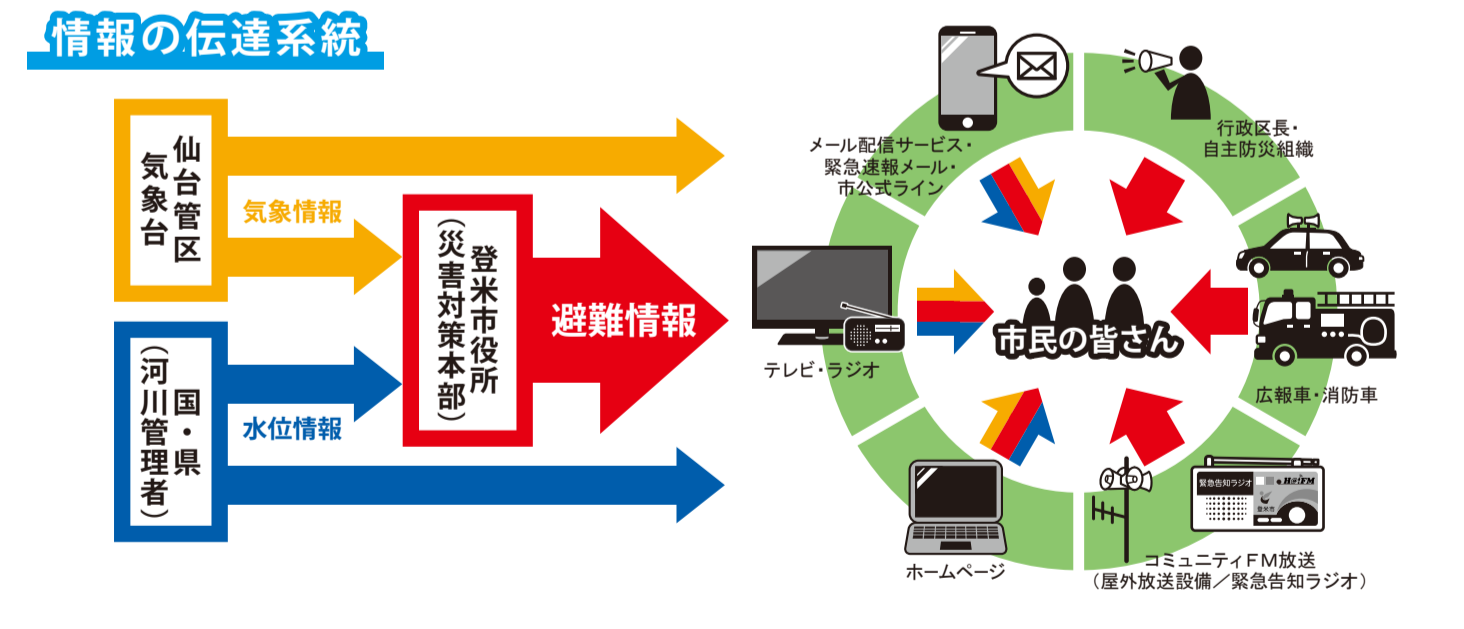
南方町区域の避難場所

地区	No.	施設名	所在地	階数	索引	No.	施設名	所在地	階数	索引	
南方	86	南方農林環境改善センター	南方町南郷4丁目6番地1	1階	F-10	93	南方老人福祉センター	南方町南郷3丁目7番地	1階	G-10	
	87	南方公民館	南方町南郷4丁目6番地1	2階	F-10	94	南方定住促進センター	南方町南郷3丁目7番地	1階	G-10	
	88	南方保健センター	南方町南郷4丁目6番地1	1階	F-10	95	東郷小学校	南方町南郷3丁目7番地2	2階	H-10	
	89	南方小学校	南方町南郷4丁目6番地1	2階	G-10	96	南方総合運動場 (体育館)	南方町南郷3丁目7番地	1階	D-10	
	90	南方中学校	南方町南郷4丁目6番地1	3階	F-10	97	南方就業改善センター	南方町南郷3丁目7番地	1階	D-10	
	91	南方体育センター	南方町南郷4丁目6番地1	1階	F-10	98	西郷小学校	南方町南郷3丁目7番地1	2階	D-10	
	92	南方武道伝承館	南方町南郷4丁目6番地1	1階	-	-	-	-	-	-	-

南方町区域以外の避難場所

地区	No.	施設名	所在地	階数	索引	No.	施設名	所在地	階数	索引	
迫	1	森公民館	迫町森字森19番地	3階	I-9	9	北方小学校	迫町北方字森110番地5	3階	F-8	
	2	佐沼小学校	迫町佐沼字10番地	3階	H-9	10	北方公民館	迫町北方字森109番地2	2階	F-8	
	3	光ヶ丘球場	迫町光ヶ丘字1番地	3階	-	11	迫老人福祉センター	迫町北方字森4丁目6番地3	1階	G-8	
	4	迫武道館	迫町迫字1丁目3番地17	1階	-	12	新田中学校	迫町新田字新田3丁目7番地1	3階	D-8	
	5	迫中学校	迫町迫字4番地	3階	H-8	13	新田小学校	迫町新田字新田3丁目7番地1	3階	D-8	
	6	迫公民館	迫町迫字2丁目6番地1	2階	G-8	14	新田公民館	迫町新田字新田3丁目7番地1	2階	D-8	
	7	迫体育館	迫町迫字2丁目6番地1	1階	-	15	旧田第二小学校 (体育館)	迫町新田字新田3丁目7番地1	1階	C-9	
	8	佐沼高等学校 (体育館)	迫町佐沼字1番地	1階	-	-	-	-	-	-	-
	16	登米中学校	登米町登米字南小川10番地	3階	-	19	登米公民館	登米町登米字南小川39番地	2階	K-10	
	17	登米老人福祉センター	登米町登米字南小川10番地	1階	K-11	20	登米総合体育館	登米町登米字南小川10番地	2階	K-10	
	18	登米小学校	登米町登米字南小川10番地	4階	-	21	登米高等学校 (体育館)	登米町登米字南小川10番地	1階	-	

洪水情報等、情報の伝達方法



避難情報の種類

警戒レベル	緊急安全確保	命の危険 直ちに安全確保!
避難指示	危険な場所から 全員避難	
高齢者等避難	危険な場所から 高齢者等は避難	
自らの避難行動を確認		
災害への心構えを高める		

情報の入手先

- 河川の水位情報等
 - 国土交通省 川の防災情報 <http://www.river.go.jp>
 - 宮城県土木総合情報システム <http://www.dobokosougou.pref.miyagi.jp>
 - 携帯版 <http://www.dobokosougou.pref.miyagi.jp/et>
 - テレビのNHKデータ放送 (リモコンの「データ」を押す)
- 河川監視カメラ
 - 国土交通省東北地方整備局 北上川下流河川事務所 <http://www.thr.mlit.go.jp/karyu/index.html>
 - 宮城県土木総合情報システム <http://www.dobokosougou.pref.miyagi.jp>
- 気象情報
 - 気象庁ホームページ <http://www.jma.go.jp/jma/index.html>
 - 天気・気象情報サイト (日本気象協会) <https://tenki.jp>
- ラジオ
 - FM放送
 - 登米市FM (はつとエフエム) : 76.7MHz
 - Date FM : 77.1MHz 81.3MHz 84.1MHz
 - NHK-FM : 82.5MHz
 - AM放送
 - NHK 第1 : 891kHz 901kHz 1161kHz
 - NHK 第2 : 1089kHz 1539kHz
 - TBG 東北放送 : 801kHz 1215kHz 1260kHz 1557kHz
- 登米市防災情報
 - 登米市メール配信サービス (登録が必要) <https://mail.cous.jp/tomcity/>
 - 登米市ホームページ <http://www.tomcity.miyagi.jp>
 - 登米市南郷防災システム <http://www.tenki.ne.jp/tome>
 - 登米市公式ライン (登録が必要) <https://www.city.tomcity.miyagi.jp/machi/shisajo/kokochoko/shikoushikin.html>
- 災害用伝言ダイヤル (171) (災害時のみ機能)
 - 災害時に緊急連絡先を録音し、再生することができます。
 - 録音方法は、171に電話して、① 録音する内容を録音し、② 再生する内容を録音し、③ それ以降、それぞれの場合に応じて、アナウンスされる手順によって、録音または再生を行ってください。
 - ※詳しくは、最寄りの119か <http://www.mtc.com.jp/page/voice171/index.html> をご覧ください。