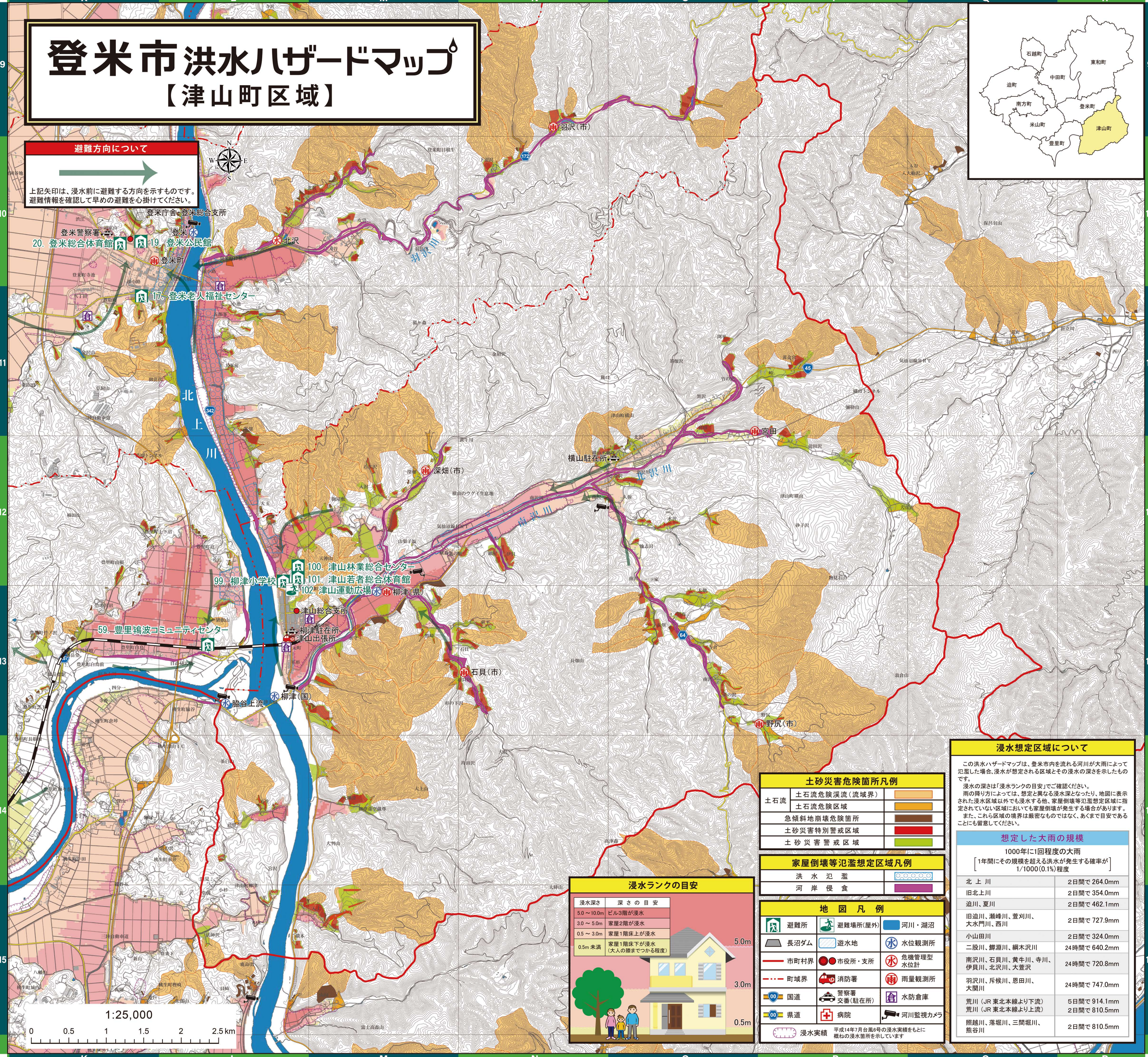


登米市洪水ハザードマップ

【津山町区域】

避難方向について

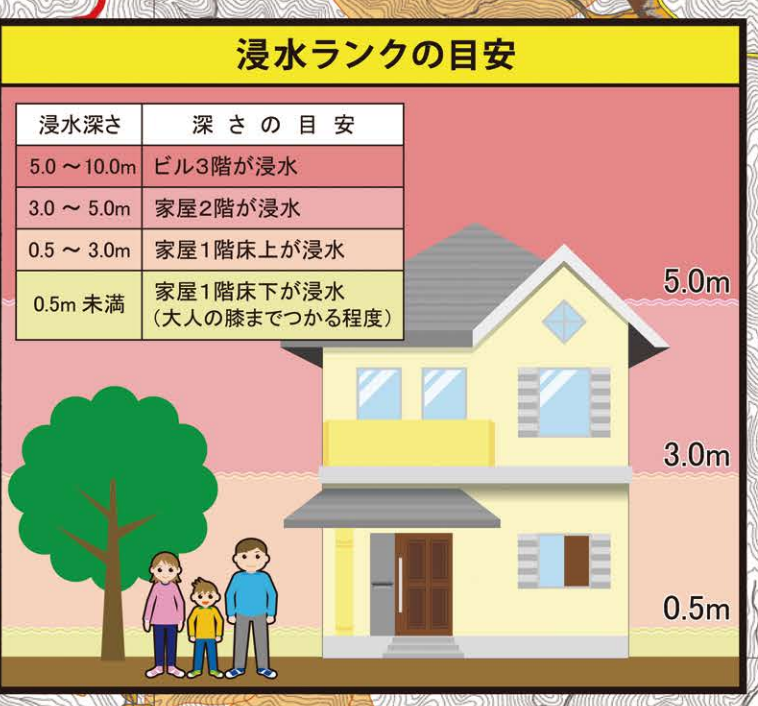
上記矢印は、浸水前に避難する方向を示すものです。避難情報を確認して早めの避難を心がけてください。



土砂災害危険箇所凡例	
土石流	土石流危険渓流(流域界)
	土石流危険区域
	急傾斜地崩壊危険箇所
	土砂災害特別警戒区域
	土砂災害警戒区域

家屋倒壊等氾濫想定区域凡例	
洪水氾濫	
河岸侵食	

地図凡例		
避難所	避難場所(屋外)	河川・湖沼
長沼ダム	遊水地	水位観測所
市町村界	市役所・支所	危機管理型水位計
町境界	消防署	雨量観測所
国道	警察署	水防倉庫
県道	交番(駐在所)	河川監視カメラ
	病院	
	浸水実績	



浸水想定区域について

この洪水ハザードマップは、登米市内を流れる河川が大雨によって氾濫した場合、浸水が想定される区域とその浸水の深さを示したものです。浸水の深さは「浸水ランクの目安」でご確認ください。雨の降り方によっては、想定と異なる浸水深となったり、地図に表示された浸水区域以外でも浸水する他、家屋倒壊等氾濫想定区域に指定されていない区域においても家屋倒壊が発生する場合があります。また、これら区域の境界は厳密なものではなく、あくまで目安であることに留意してください。

想定した大雨の規模

1000年に1回程度の大雨
[1年間にその規模を超える洪水が発生する確率が] 1/1000(0.1%)程度

河川	2日間	24時間
北上川	264.0mm	354.0mm
旧北上川	354.0mm	462.1mm
田川、夏川	2日間	727.9mm
旧田川、瀬崎川、萱刈川、大山水川、西川	2日間	462.1mm
二股川、藤瀬川、綱木沢川	24時間	640.2mm
南沢川、石川、黄牛川、寺川、伊貝川、北沢川、大萱沢	24時間	720.8mm
羽沢川、兵杖川、思田川、大瀬川	24時間	747.0mm
荒川 (JR東北本線より下流)	5日間	914.1mm
荒川 (JR東北本線より上流)	2日間	810.5mm
照越川、落堀川、三間堀川、熊谷川	2日間	810.5mm

避難場所一覧

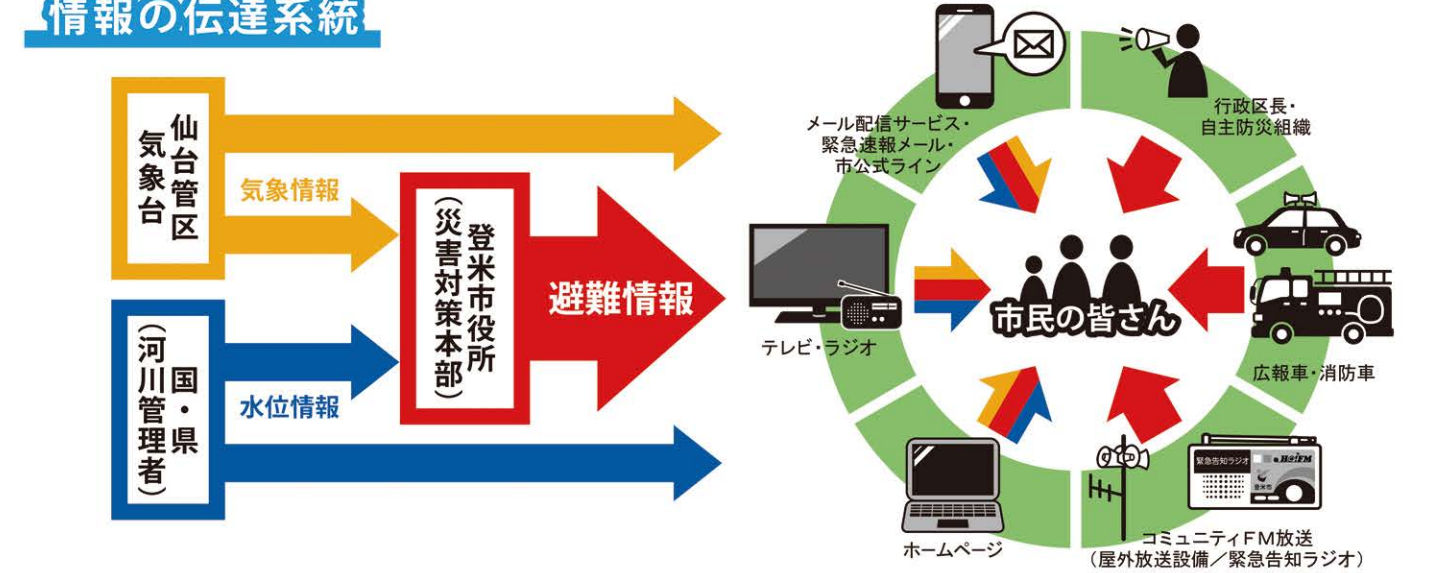
地区	No.	施設名	所在地	階数	備考
津山町	99	津山小学校	津山町津山5丁目	2階	
津山町	100	津山林業総合センター	津山町津山5丁目	2階	
津山町	101	津山若者総合体育館	津山町津山5丁目	2階	
津山町	102	津山運動広場	津山町津山5丁目	2階	
津山町	103	津山老人福祉センター	津山町津山5丁目	2階	
津山町	104	津山中学校	津山町津山5丁目	2階	
津山町	105	津山公民館	津山町津山5丁目	2階	
津山町	106	津山小学校	津山町津山5丁目	2階	

※印のある施設は土砂災害警戒区域にあるため、大雨時には避難しないでください。

津山町区域以外の避難場所

地区	No.	施設名	所在地	階数	備考
津山町	1	森公民館	津山町森	3階	
津山町	2	佐沼小学校	津山町佐沼	3階	
津山町	3	光ヶ丘球場	津山町光ヶ丘	屋外	
津山町	4	迫武道館	津山町迫	1階	
津山町	5	佐沼中学校	津山町佐沼	3階	
津山町	6	迫公民館	津山町迫	2階	
津山町	7	迫体育館	津山町迫	1階	
津山町	8	佐沼高等学校(体育館)	津山町佐沼	1階	
津山町	16	登米中学校	登米町登米	3階	
津山町	17	登米老人福祉センター	登米町登米	1階	
津山町	18	登米小学校	登米町登米	4階	
津山町	22	米谷小学校	米谷町米谷	3階	
津山町	23	旧米谷工業高等学校(校庭)	米谷町米谷	屋外	
津山町	24	米谷公民館	米谷町米谷	1階	
津山町	25	東和中学校	東和町東和	4階	
津山町	26	米川小学校	米川町米川	3階	
津山町	28	東和地域福祉センター	東和町東和	1階	
津山町	35	石森小学校	石森町石森	3階	
津山町	36	加賀野小学校	加賀野町加賀野	2階	
津山町	37	石森ふれあいセンター	石森町石森	1階	
津山町	38	笠江小学校	笠江町笠江	3階	
津山町	39	中田幼稚園	中田町中田	2階	
津山町	40	中田中学校	中田町中田	3階	
津山町	41	中田体育センター	中田町中田	2階	
津山町	42	宝江ふれあいセンター	宝江町宝江	1階	
津山町	43	中田総合体育館	中田町中田	2階	
津山町	44	中田B&G海洋センター	中田町中田	2階	
津山町	45	中田球場	中田町中田	屋外	
津山町	56	豊里小中学校	豊里町豊里	3階	
津山町	57	豊里公民館	豊里町豊里	1階	
津山町	58	豊里多目的研修センター	豊里町豊里	1階	
津山町	62	旧鶴王寺小学校	鶴王町鶴王	3階	
津山町	63	鶴王寺コミュニティセンター	鶴王町鶴王	1階	
津山町	64	米山小学校	米山町米山	3階	
津山町	65	吉田体育館	吉田町吉田	1階	
津山町	66	吉田公民館	吉田町吉田	2階	
津山町	67	吉田運動場	吉田町吉田	屋外	
津山町	68	米岡小学校	米岡町米岡	3階	
津山町	69	米山中学校	米山町米山	3階	
津山町	78	石越小学校	石越町石越	3階	
津山町	79	石越中学校	石越町石越	3階	
津山町	80	石越体育センター	石越町石越	1階	
津山町	81	石越公民館	石越町石越	2階	
津山町	86	南方農村環境改善センター	南方町南方	1階	
津山町	87	南方公民館	南方町南方	2階	
津山町	88	南方保健センター	南方町南方	1階	
津山町	89	南方小学校	南方町南方	2階	
津山町	90	南方中学校	南方町南方	3階	
津山町	91	南方体育センター	南方町南方	1階	
津山町	92	南方武道伝承館	南方町南方	1階	
津山町	93	津山小学校	津山町津山	2階	
津山町	94	津山公民館	津山町津山	2階	
津山町	95	津山運動場	津山町津山	屋外	
津山町	96	津山中学校	津山町津山	2階	
津山町	97	津山小学校	津山町津山	2階	
津山町	98	津山公民館	津山町津山	2階	

洪水情報等、情報の伝達方法



避難情報の種類

緊急安全確保 命の危険 直ちに安全確保!

避難指示 危険な場所から 全員避難

高齢者等避難 危険な場所から 高齢者等は避難

自らの避難行動を確認

災害への心構えを高める

情報の入手先

登米市防災情報
<https://mail.cous.jp/tomecity/>
<https://www.city.tome.miyagi.jp/>
<https://www.city.tome.miyagi.jp/tome/>
<https://www.city.tome.miyagi.jp/machi/shiseijo/kohokocho/shikushikihine.html>

河川水位情報等
 国土交通省 川の防災情報 <http://www.river.go.jp/>
 宮城県 土砂災害総合情報システム <http://www.dobokusougou.pref.miyagi.jp/>
 河川監視カメラ <http://www.mlit.go.jp/kayui/index.html>
 国土交通省東北地方整備局 北上川下流河川事務所 <http://www.mlit.go.jp/kayui/index.html>
 宮城県 土砂災害総合情報システム <http://www.dobokusougou.pref.miyagi.jp/>

気象情報
 気象庁 <http://www.jma.go.jp/jma/index.html>
 天気・気象情報サイト(日本気象協会) <https://tenki.jp/>

ラジオ
 FM放送
 - Date fm: 77.1MHz 81.2MHz 84.1MHz
 - NHK fm: 82.0MHz
 AM放送
 - NHK 第1: 891kHz 981kHz 1161kHz
 - NHK 第2: 1089kHz 1539kHz
 - TBC 東北放送: 801kHz 1215kHz 1260kHz 1557kHz

災害用伝言ダイヤル(171) (災害時のみ稼働)
 ※災害時に家族等の連絡状況を確認し、再生することができます。
 ① 受話音を受取り、「171」に電話します。
 ② 次にアナウンスが聞かれます。
 ③ 音声メッセージを録音し、再生することができます。
 ※再生時間は、録音したメッセージの長さによって異なります。
 ※再生は、録音したメッセージの171番に電話して再生してください。

測量法に基づく国土地理院長承認(使用) R 5JHs 448 背景図は数値地図(国土基本情報)を拡大して使用している。位置精度は基準に準じます。