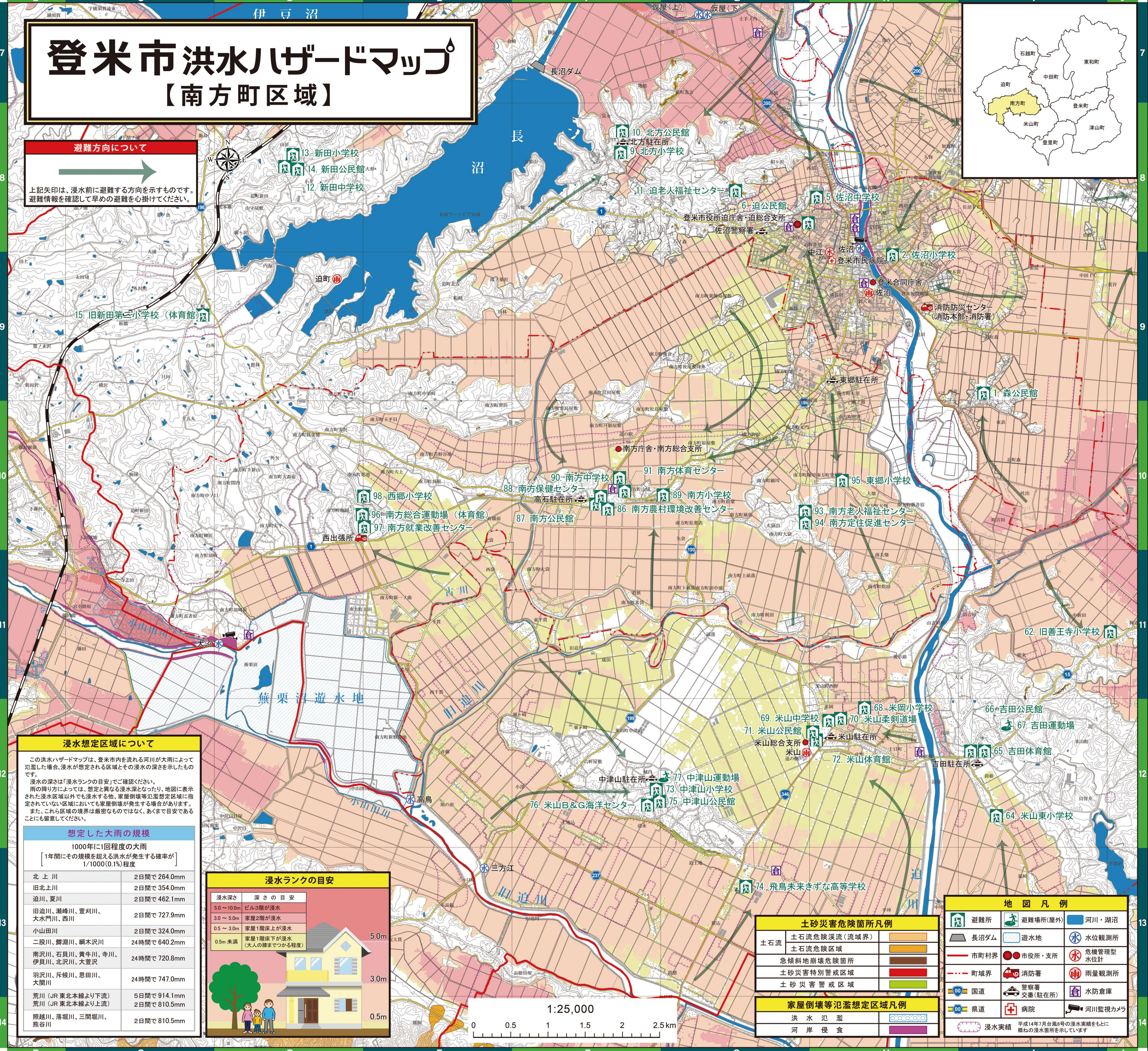


登米市洪水ハザードマップ

【南方町区域】

避難方向について

上記矢印は、浸水前に避難する方向を示すものです。避難情報を確認して早めの避難を心掛けてください。

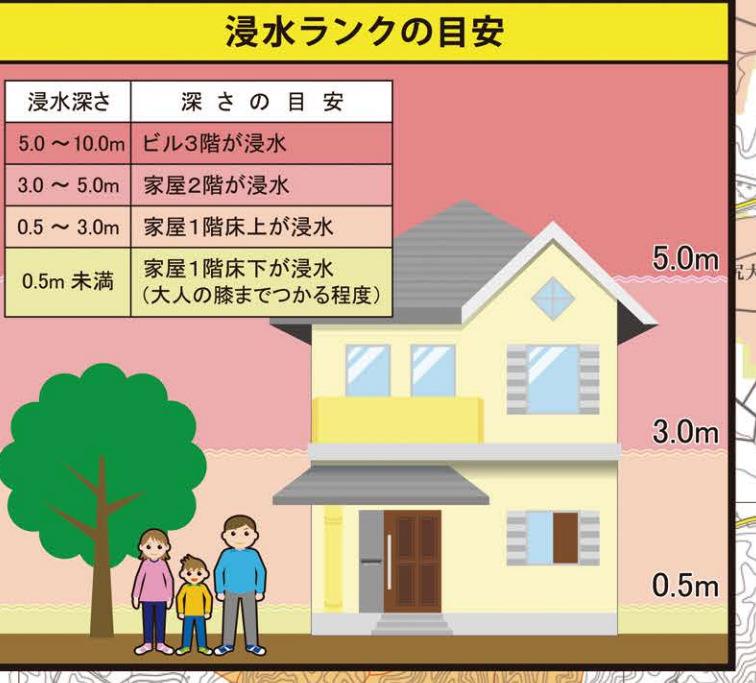


浸水想定区域について

この洪水ハザードマップは、登米市内を流れる河川が大雨によって氾濫した場合、浸水が想定される区域とその浸水の深さを示したものです。浸水の深さは「浸水ランクの目安」でご確認ください。雨の降り方によっては、想定と異なる浸水深さとなり、地図に表示された浸水区域以外でも浸水その他、家屋倒壊等氾濫想定区域に指定されていない区域においても家屋倒壊が発生する場合があります。また、これら区域の境界は厳密なものではなく、あくまで目安であることに留意してください。

想定した大雨の規模

河川	浸水想定区域	浸水想定深さ
北上川	2日間で264.0mm	2日間で354.0mm
北上川	2日間で264.0mm	2日間で354.0mm
追川、夏川	2日間で462.1mm	
旧追川、瀬峰川、萱刈川、大木門川、西川	2日間で727.9mm	
小山川	2日間で324.0mm	
二股川、鱒淵川、綱木沢川	24時間で640.2mm	
南沢川、石貝川、黄牛川、寺川、伊貝川、北沢川、大萱沢	24時間で720.8mm	
羽沢川、兵橋川、恩田川、大開川	24時間で747.0mm	
荒川 (JR東北本線より下流)	5日間で914.1mm	
荒川 (JR東北本線より上流)	2日間で810.5mm	
照瀬川、落堀川、三間堀川、熊谷川	2日間で810.5mm	



地図凡例

避難所	避難場所(屋外)	河川・湖沼
長沼ダム	遊水地	水位観測所
市町村界	市役所・支所	危機管理型水位計
町域界	消防署	雨量観測所
国道	警察署(駐在所)	水防倉庫
県道	病院	河川監視カメラ
浸水実績	平成14年7月台風18号の浸水実績をもとに概ねの浸水実績を示しています	

土砂災害危険箇所凡例

土石流	土石流危険渓流(流域界)
	土石流危険区域
	急傾斜地崩壊危険箇所
	土砂災害特別警戒区域
	土砂災害警戒区域

家屋倒壊等氾濫想定区域凡例

洪水氾濫	
河岸侵食	

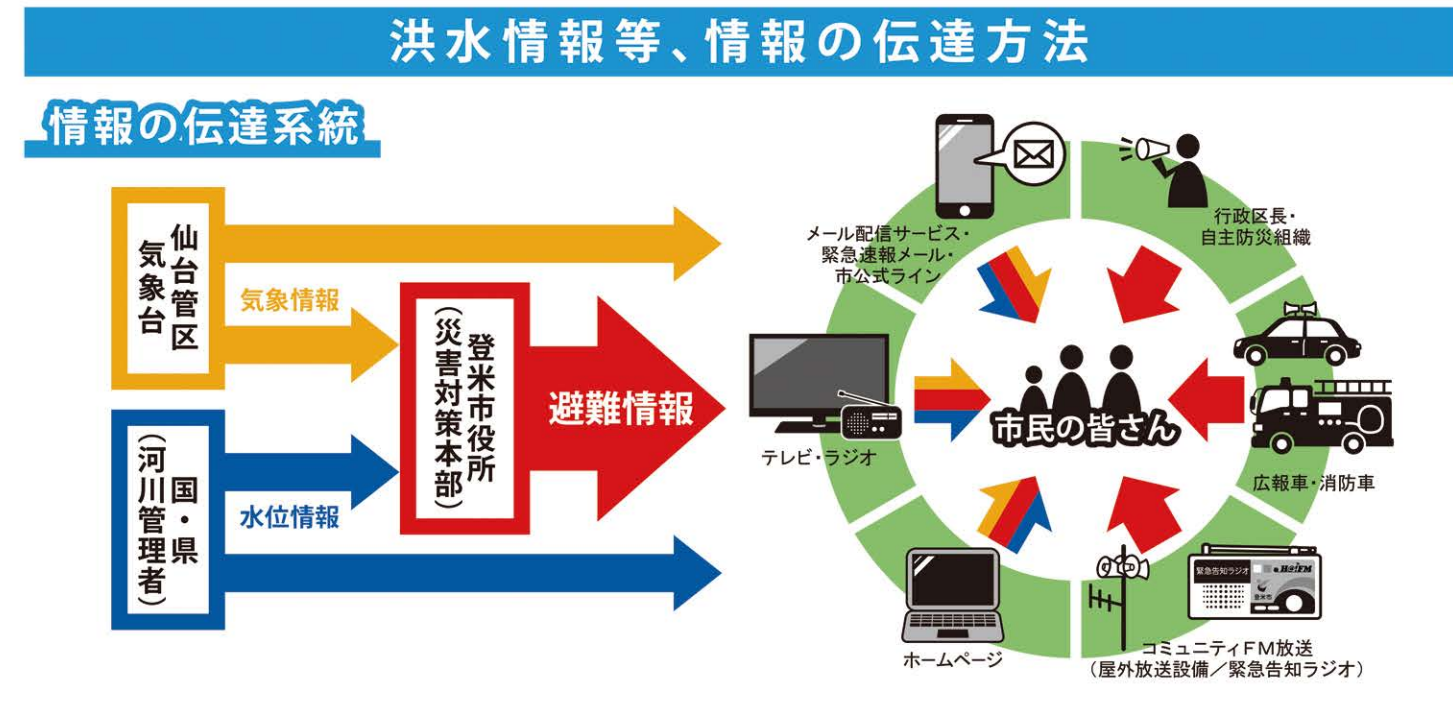
避難場所一覧

※印のある施設は土砂災害警戒区域にあるため、大雨時には避難しないでください。

地区	No.	施設名	所在地	階数	No.	施設名	所在地	階数
南方	86	南方農村環境改善センター	南方町の森40番地1	1階	93	南方老人福祉センター	南方本町東37番地	1階
	87	南方公民館	南方町の森40番地1	2階	94	北方定住促進センター	南方本町東37番地	1階
	88	南方保健センター	南方町の森40番地1	1階	95	東郷小学校	南方本町東19番地2	1階
	89	南方小学校	0220-59-2923	2階	96	南方総合運動場(体育館)	0220-59-2923	1階
	90	南方中学校	0220-59-2919	3階	97	南方就業改善センター	0220-59-5383	1階
	91	南方体育センター	0220-59-2914	1階	98	西郷小学校	0220-59-4556	2階
	92	南方武道伝承館	0220-59-5383	1階				

南方町区域以外の避難場所

地区	No.	施設名	所在地	階数	No.	施設名	所在地	階数	
追	1	森公民館	追町森公民館100番地	3階	1-9	北方小学校	追町北方小学校110番地5	3階	
	2	佐沼小学校	追町佐沼100番地	3階	10	北方公民館	追町北方公民館100番地2	2階	
	3	光ヶ丘球場	追町佐沼光ヶ丘1番地	屋外	11	追老人福祉センター	追町北方大町45番地3	1階	
	4	追沼道	追町佐沼下町3番地17	1階	12	新田中学校	追町新田37番地1	3階	
	5	佐沼中学校	0220-22-2323	3階	13	新田小学校	0220-22-2042	3階	
	6	追公民館	0220-22-2323	2階	14	新田公民館	0220-28-3160	2階	
	7	追体育館	0220-22-2323	1階	15	旧新田第二小学校(体育館)	追町新田51番地7	1階	
	8	佐沼高等学校(体育館)	0220-22-2323	1階					
	登米	16	登米中学校	登米町大字登米小川町10番地	3階	19	登米公民館	登米町大字登米3911番地	2階
		17	登米老人福祉センター	0220-52-2269	1階	20	登米総合体育館	0220-52-2269	2階
		18	登米小学校	0220-52-2143	4階	21	登米高等学校(体育館)	0220-52-2143	1階
		22	米谷小学校	0220-45-2924	3階	29	米川公民館	登米町大字米川25番地	1階
23		旧米谷工業高等学校(校舎)	0220-53-2096	屋外	30	及基と源氏交流館	登米町大字米谷東87番地4	1階	
24		米谷公民館	0220-53-2096	1階	31	錦織小学校	登米町大字錦織字37番地1	2階	
25		東和中学校	0220-53-2096	4階	32	東和総合運動公園	0220-44-2058	屋外	
26		米川小学校	0220-45-2324	3階	33	錦織公民館	0220-44-2058	1階	
28		東和地域福祉センター	0220-45-2324	1階	34	旧城立小学校	登米町大字城立150番地	2階	
35		石森小学校	0220-34-2143	3階	47	上沼小学校	中津山町大字上沼大字下91番地	2階	
36		加賀野小学校	0220-34-2143	2階	48	上沼ふれあいセンター	中津山町大字上沼大字下91番地1	1階	
37		石森ふれあいセンター	0220-34-2143	1階	49	旧上沼小学校	中津山町大字上沼大字下91番地	2階	



避難情報の種類

5 緊急安全確保	命の危険 直ちに安全確保!	河川の水位情報 ・国土交通省 川の防災情報 http://www.river.go.jp ・気象庁 土砂災害危険箇所システム http://www.dobokousougou.pref.miyagi.jp/	■登米市防災情報 ・登米市メール配信サービス(登録が必要) https://mail.cous.jp/omecity/ ・登米市ホームページ http://www.city.tome.miyagi.jp/
4 避難指示	危険な場所から 全員避難	■河川監視カメラ ・国土交通省東北地方整備局 北上川下流河川事務所 http://www.mlit.go.jp/kayui/index.html ・気象庁 土砂災害危険箇所システム http://www.dobokousougou.pref.miyagi.jp/	■登米市防災情報 ・登米市メール配信サービス(登録が必要) https://mail.cous.jp/omecity/ ・登米市ホームページ http://www.city.tome.miyagi.jp/
3 高齢者等避難	危険な場所から 高齢者等は避難	■気象情報 ・気象庁ホームページ http://www.jma.go.jp/jma/index.html ・天気・気象情報サイト(日本気象協会) https://tenki.jp/	■災害用伝言ダイヤル(171)(災害時のみ稼働) ※災害時に家族等の連絡先等を録音、再生することができます。 ① 受信機を取り、「171」に電話します。 ② 次にアナウンスが聞こえます。
2 自らの避難行動を確認		■ラジオ ◀FM放送▶ ・登米市コミュニティFM(ほっとエフエム):76.7MHz ・Date fm:77.1MHz;81.2MHz;84.1MHz ・NHK-FM:82.2MHz ◀AM放送▶ ・NHK第1:891kHz;981kHz;1161kHz ・NHK第2:1089kHz;1539kHz ・TBC東北放送:801kHz;1215kHz;1260kHz;1557kHz	■災害用伝言ダイヤル(171)センターです。録音される方は☑、再生される方は☒、確認待ちを利用する場合は☑、をダイヤルしてください。 ③ それ以降、それぞれの場合に応じて、アナウンスされる手順によって、録音または再生を行ってください。 ※詳しくは、周知の「171」指し http://www.nrc-east.co.jp/saga/voice171/index.html
1 災害への心構えを高める			

測量法に基づき国土地理院長承認(使用)R5JHs448 背景図は数値地図(国土基本情報)を拡大して使用しているため、位置精度は基準に準じます。