

登米市洪水ハザードマップ

【豊里町区域】

避難方向について

上記矢印は、浸水前に避難する方向を示すものです。避難情報を確認して早めの避難を心掛けてください。

浸水想定区域について

この洪水ハザードマップは、登米市内を流れる河川が大雨によって氾濫した場合、浸水が想定される区域とその浸水の深さを示したものです。

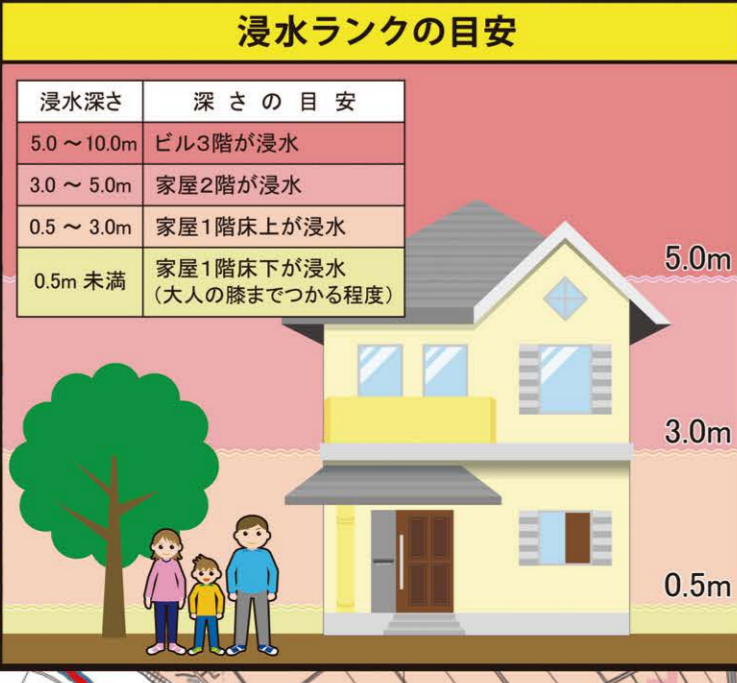
浸水の深さは「浸水ランクの目安」でご確認ください。

雨の降り方によっては、想定と異なる浸水深となったり、地図に表示された浸水区域以外でも浸水する他、家屋倒壊等氾濫想定区域に指定されていない区域においても家屋倒壊が発生する場合があります。また、これら区域の境界は厳密なものではなく、あくまで目安であることに留意してください。

想定した大雨の規模

1000年に1回程度の大雨
[1年間にその規模を超える洪水が発生する確率が] 1/1000(0.1%)程度

北上川	2日間で264.0mm
旧北上川	2日間で354.0mm
迫川、夏川	2日間で462.1mm
旧迫川、瀬峰川、萱刈川、大木門川、西川	2日間で727.9mm
小山田川	2日間で924.0mm
二股川、鶴瀬川、綱木沢川	24時間で640.2mm
南沢川、石貝川、黄牛川、寺川、伊貝川、北沢川、大萱川	24時間で720.8mm
羽沢川、兵橋川、恩田川、大開川	24時間で747.0mm
荒川 (JR東北本線より下流)	5日間で914.1mm
荒川 (JR東北本線より上流)	2日間で810.5mm
照瀬川、落堀川、三間堀川、熊谷川	2日間で810.5mm



土砂災害危険箇所凡例

- 土石流 土石流危険渓流(流域界)
- 土石流危険区域
- 急傾斜地崩壊危険箇所
- 土砂災害特別警戒区域
- 土砂災害警戒区域

家屋倒壊等氾濫想定区域凡例

- 洪水氾濫
- 河岸侵食

地図凡例

- 避難所
- 避難場所(屋外)
- 河川・湖沼
- 長沼ダム
- 遊水地
- 水位観測所
- 市町村界
- 市役所・支所
- 危険管理型水位計
- 町域界
- 消防署
- 雨量観測所
- 国道
- 警察署(駐在所)
- 水防倉庫
- 県道
- 病院
- 河川監視カメラ
- 浸水実績

平成14年7月台風18号の浸水実績をもとに概ねの浸水範囲を示しています

避難場所一覧

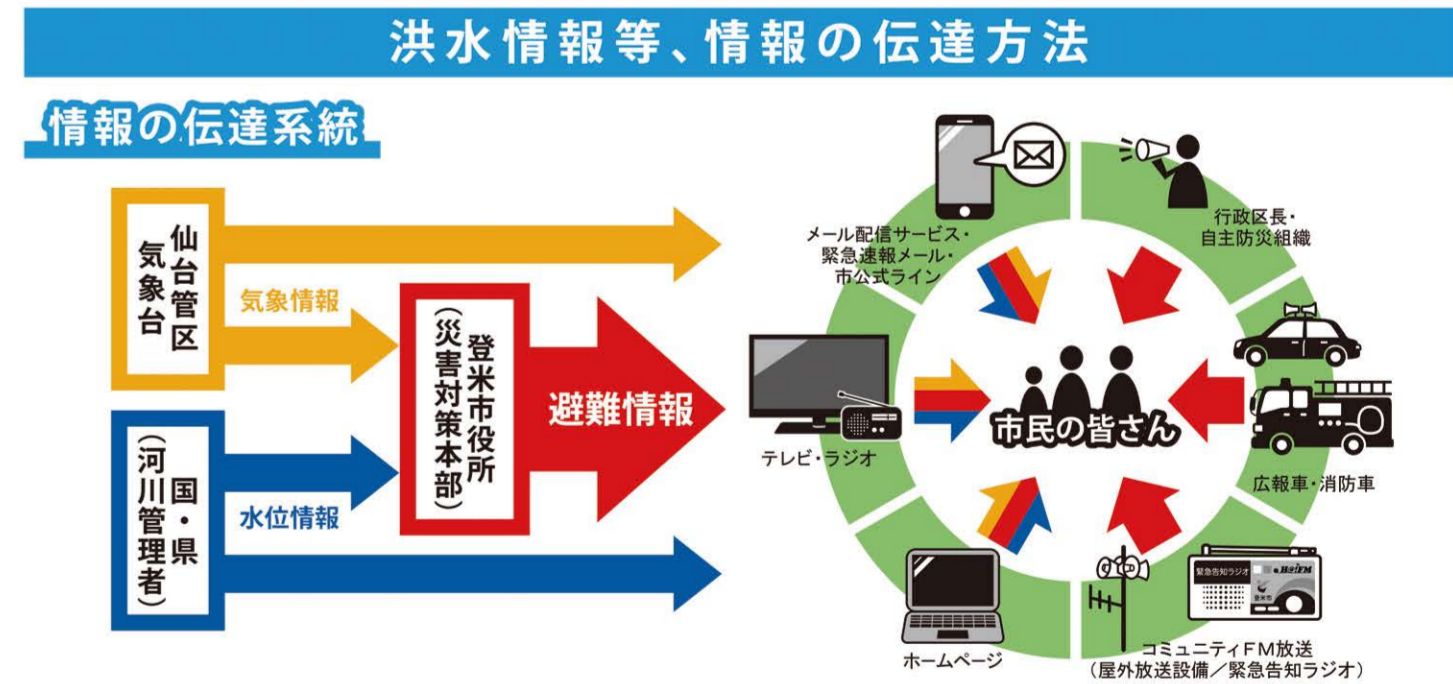
※印のある施設は土砂災害警戒区域にあるため、大雨時には避難しないでください。

豊里町区域の避難場所

地区	No.	施設名	所在地	階数	索引	No.	施設名	所在地	階数	索引
豊里	56	豊里小中学校	豊里町大字豊里100番地	3階	J-14	59	豊里緑波コミュニティセンター	豊里町大字豊里100番地2	1階	L-13
豊里	57	豊里公民館	豊里町大字豊里0番地	1階	J-14	60	平筒沼農村文化自然学習館	豊里町大字豊里6番地2	1階	J-13
豊里	58	豊里多目的研修センター	豊里町上下下141番地	1階	J-14	61	豊里デイサービスセンター	豊里町大字豊里153番地7	1階	J-13

豊里町区域以外の避難場所

地区	No.	施設名	所在地	階数	索引	No.	施設名	所在地	階数	索引
迫	1	森公民館	迫町大字森195番地	3階	I-9	9	北方小学校	迫町大字北方110番地5	3階	F-8
迫	2	佐沼小学校	迫町大字佐沼108番地	3階	H-9	10	北方公民館	迫町大字北方110番地2	2階	F-8
迫	3	光ヶ丘球場	迫町大字光ヶ丘1番地	屋外	—	11	迫老人福祉センター	迫町大字大字4番地4	1階	D-8
迫	4	迫武道館	迫町大字迫1丁目3番地17	1階	—	12	新田中学校	迫町大字新田1番地1	3階	D-8
迫	5	佐沼中学校	迫町大字佐沼2丁目0番地1	3階	H-8	13	新田小学校	迫町大字新田1番地1	3階	D-8
迫	6	迫公民館	迫町大字迫中江2丁目0番地1	2階	G-8	14	新田公民館	迫町大字新田小6番地5	2階	D-8
迫	7	迫体育館	迫町大字迫中江2丁目0番地1	1階	—	15	旧田原小学校(体育館)	迫町大字新田小6番地5	1階	G-9
迫	8	佐沼高等学校(体育館)	迫町大字豊里151番地	1階	—	16	登米中学校	登米町大字豊里391番地	2階	K-10
迫	9	登米中学校	登米町大字豊里391番地	3階	—	17	登米老人福祉センター	登米町大字豊里10番地	2階	K-10
迫	10	登米老人福祉センター	登米町大字豊里10番地	1階	K-11	18	登米総合体育館	登米町大字豊里10番地	2階	K-10
迫	11	登米小学校	登米町大字豊里6番地	4階	—	19	登米高等学校(体育館)	登米町大字豊里3番地	1階	—
迫	12	米谷小学校	米谷町大字米谷8番地	3階	L-7	20	米川公民館	米谷町大字米谷10番地2番地	1階	—
迫	13	旧米谷工業高等学校(校庭)	米谷町大字米谷8番地	屋外	L-7	21	米川公民館	米谷町大字米谷10番地2番地	1階	—
迫	14	米谷公民館	米谷町大字米谷8番地	1階	—	22	米谷小学校	米谷町大字米谷8番地	3階	L-7
迫	15	東和中学校	東和町大字東和31番地	4階	M-6	23	東和地域福祉センター	東和町大字東和15番地3	2階	K-6
迫	16	米川小学校	米川町大字米川31番地	3階	J-8	24	東和運動公園	東和町大字東和15番地3	屋外	K-6
迫	17	東和地域福祉センター	東和町大字東和15番地3	1階	—	25	石巻小学校	石巻町大字石巻15番地	1階	K-6
迫	18	石巻小学校	石巻町大字石巻15番地	3階	H-7	26	旧石巻小学校	石巻町大字石巻15番地	2階	J-6
迫	19	加賀野小学校	加賀野町大字加賀野17丁目1番地1	2階	I-8	27	石巻ふれあいセンター	石巻町大字石巻15番地	2階	K-5
迫	20	石巻ふれあいセンター	石巻町大字石巻15番地	1階	I-7	28	登江小学校	登江町大字登江4番地	3階	J-7
迫	21	登江小学校	登江町大字登江4番地	3階	J-8	29	中田幼稚園	中田町大字中田西7番地3	2階	J-9
迫	22	中田幼稚園	中田町大字中田西7番地3	1階	J-9	30	中田小学校	中田町大字中田西7番地3	2階	J-7
迫	23	中田小学校	中田町大字中田西7番地3	1階	J-8	31	中田中学校	中田町大字中田西7番地3	1階	J-7
迫	24	登江ふれあいセンター	登江町大字登江4番地	1階	J-8	32	中田保健福祉センター	中田町大字中田西7番地3	1階	J-7
迫	25	中田総合体育館	中田町大字中田西7番地3	2階	J-8	33	登米総合高等学校(体育館)	登米町大字豊里18番地	2階	J-7
迫	26	中田B&Gセンター	中田町大字中田西7番地3	1階	J-8	34	浅水小学校	浅水町大字浅水18番地	3階	K-7
迫	27	中田球場	中田町大字中田西7番地3	屋外	—	35	中田B&Gセンター	中田町大字中田西7番地3	1階	—
迫	28	旧鎌寺小学校	鎌寺町大字鎌寺6番地	3階	J-11	36	米山柔剣道場	米山町大字米山小2番地	2階	H-12
迫	29	鎌寺公民館	米山町大字米山小2番地	1階	—	37	米山公民館	米山町大字米山小2番地	2階	H-12
迫	30	米山柔剣道場	米山町大字米山小2番地	2階	H-12	38	米山公民館	米山町大字米山小2番地	2階	H-12
迫	31	米山公民館	米山町大字米山小2番地	2階	H-12	39	吉田公民館	吉田町大字吉田41番地	2階	I-12
迫	32	吉田公民館	吉田町大字吉田41番地	2階	I-12	40	飛鳥未来きずな高等学校	飛鳥町大字飛鳥1番地	3階	G-13
迫	33	飛鳥未来きずな高等学校	飛鳥町大字飛鳥1番地	3階	G-13	41	津山運動場	津山町大字津山1番地	1階	F-12
迫	34	津山運動場	津山町大字津山1番地	1階	F-12	42	米山B&G海洋センター	米山町大字米山小2番地	1階	F-12
迫	35	米山B&G海洋センター	米山町大字米山小2番地	1階	F-12	43	津山運動場	津山町大字津山1番地	1階	F-12
迫	36	津山運動場	津山町大字津山1番地	1階	F-12	44	石越小学校	石越町大字石越13番地	3階	G-5
迫	37	石越小学校	石越町大字石越13番地	3階	G-5	45	石越公民館	石越町大字石越13番地	1階	G-5
迫	38	石越公民館	石越町大字石越13番地	1階	G-5	46	石越総合センター	石越町大字石越13番地	1階	G-5
迫	39	石越総合センター	石越町大字石越13番地	1階	G-5	47	石越防災センター	石越町大字石越13番地	1階	G-5
迫	40	石越防災センター	石越町大字石越13番地	1階	G-5	48	石越福祉センター	石越町大字石越13番地	1階	G-5
迫	41	石越福祉センター	石越町大字石越13番地	1階	G-5	49	石越老人福祉センター	石越町大字石越13番地	1階	G-5
迫	42	石越老人福祉センター	石越町大字石越13番地	1階	G-5	50	南方農村環境改善センター	南方町大字南方40番地1	1階	F-10
迫	43	南方農村環境改善センター	南方町大字南方40番地1	1階	F-10	51	南方公民館	南方町大字南方40番地1	1階	F-10
迫	44	南方公民館	南方町大字南方40番地1	1階	F-10	52	南方定住促進センター	南方町大字南方40番地1	1階	F-10
迫	45	南方定住促進センター	南方町大字南方40番地1	1階	F-10	53	南方保健センター	南方町大字南方40番地1	1階	H-10
迫	46	南方保健センター	南方町大字南方40番地1	1階	H-10	54	南方小学校	南方町大字南方40番地1	1階	D-10
迫	47	南方小学校	南方町大字南方40番地1	1階	D-10	55	南方中学校	南方町大字南方40番地1	3階	F-10
迫	48	南方中学校	南方町大字南方40番地1	3階	F-10	56	南方体育センター	南方町大字南方40番地1	1階	F-10
迫	49	南方体育センター	南方町大字南方40番地1	1階	F-10	57	南方武道伝承館	南方町大字南方40番地1	1階	—
迫	50	南方武道伝承館	南方町大字南方40番地1	1階	—	58	津山小学校(旧津山小)	津山町大字津山57番地	3階	L-12
迫	51	津山小学校(旧津山小)	津山町大字津山57番地	3階	L-12	59	津山中学校	津山町大字津山57番地	3階	L-12
迫	52	津山中学校	津山町大字津山57番地	3階	L-12	60	津山公民館	津山町大字津山57番地	1階	L-12
迫	53	津山公民館	津山町大字津山57番地	1階	L-12	61	津山若者総合体育館	津山町大字津山57番地	1階	L-12
迫	54	津山若者総合体育館	津山町大字津山57番地	1階	L-12	62	津山運動場	津山町大字津山57番地	屋外	L-12
迫	55	津山運動場	津山町大字津山57番地	屋外	L-12	63	津山小学校	津山町大字津山57番地	2階	—



避難情報の種類

緊急安全確保 命の危険 直ちに安全確保!

避難指示 危険な場所から 全員避難

高齢者等避難 危険な場所から 高齢者等は避難

自らの避難行動を確認

災害への心構えを高める

避難情報の種類

- 河川の水位情報等
 - 国土交通省 川の防災情報 <http://www.river.go.jp>
 - 気象庁 土砂災害総合情報システム <http://www.dobokousougou.pref.miyagi.jp/>
 - 気象庁 土砂災害特別警戒区域 <http://www.dobokousougou.pref.miyagi.jp/>
- 河川監視カメラ
 - 国土交通省東北地方整備局 北上川下流河川事務所 <http://www.tmt.go.jp/kayui/index.html>
 - 気象庁 土砂災害総合情報システム <http://www.dobokousougou.pref.miyagi.jp/>
- 気象情報
 - 気象庁ホームページ <http://www.jma.go.jp/jma/index.html>
 - 天気、気象情報サイト (日本気象協会) <https://tenki.jp/>
- ラジオ
 - FM放送
 - 登米FMコミュニティFM(ほっとエスエム): 76.7MHz
 - Date fm: 77.1MHz; 81.2MHz; 84.1MHz
 - NHK-FM: 82.0MHz
 - AM放送
 - NHK: 891kHz; 981kHz; 1161kHz
 - NHK: 第2: 1089kHz; 1539kHz
 - TBC 東北放送: 801kHz; 1215kHz; 1260kHz; 1557kHz
- 登米市防災情報
 - 登米市メール配信サービス (登録が必要) <https://mail.cous.jp/toncity/>
 - 登米市ホームページ <http://www.city.tonmi.miyagi.jp/>
 - 登米市防災情報システム <http://www.tonmi.jp/jp/tonme>
 - 登米市公式ライン (登録が必要) <https://city.tonmi.miyagi.jp/machi/sishojou/kohokocho/shikoushikintime.html>
- 災害用伝言ダイヤル 171 (災害時のみ稼働)
 - ① 受話音を受取り、「171」に電話します。
 - ② 次に「ア」の音声が聞こえます。
 - ③ それ以降、それ以外の音声が聞こえて、アナウンスされる手続にそって、録音または再生を行ってください。

※災害用伝言ダイヤル171は、災害時のみ稼働します。災害発生時は、必ず171に電話してください。