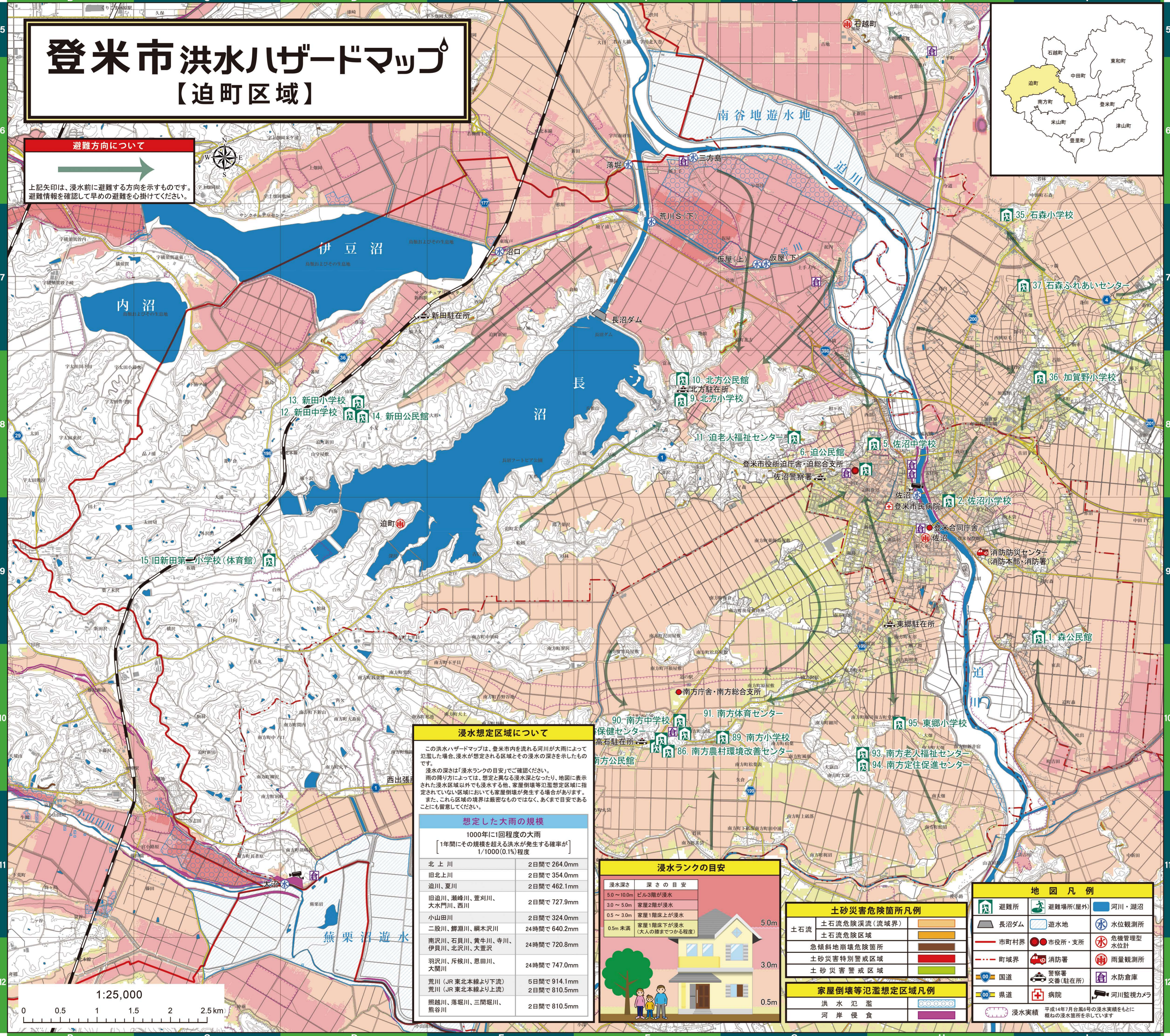


# 登米市洪水ハザードマップ 【迫町区域】

## 避難方向について

上記矢印は、浸水前に避難する方向を示すものです。  
避難情報を確認して早めの避難を心掛けてください。



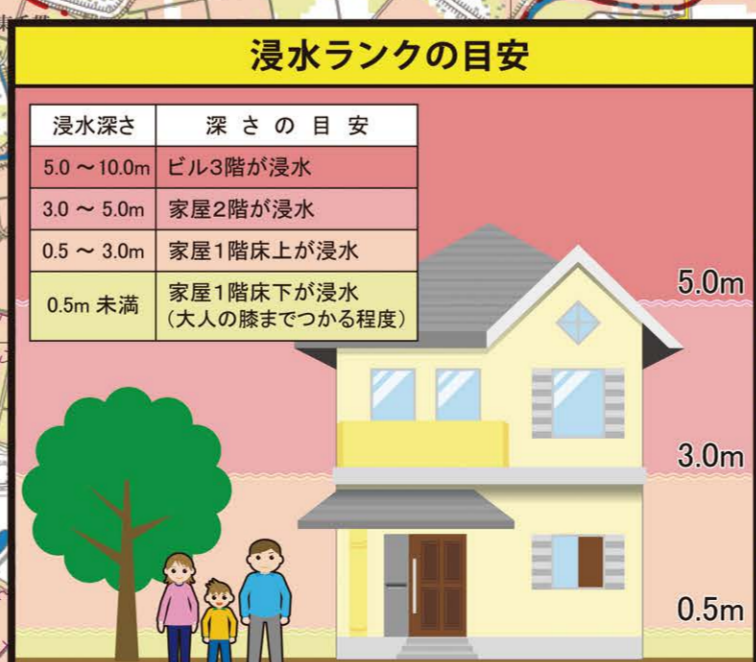
### 浸水想定区域について

この洪水ハザードマップは、登米市内を流れる河川が大雨によって氾濫した場合、浸水が想定される区域とその浸水の深さを示したものです。  
浸水の深さは「浸水ランクの目安」でご確認ください。  
雨の降り方によっては、想定と異なる浸水深となったり、地図に表示された浸水区域以外でも浸水する他、家屋倒壊等氾濫想定区域に指定されていない区域においても家屋倒壊が発生する場合があります。また、これら区域の境界は厳密なものではなく、あくまで目安であることに留意してください。

### 想定した大雨の規模

1000年に1回程度の大雨  
[1年間にその規模を超える洪水が発生する確率が] 1/1000(0.1%)程度

北上川	2日間で264.0mm
旧北上川	2日間で354.0mm
迫川、夏川	2日間で462.1mm
旧迫川、瀬峰川、萱刈川、大木門川、西川	2日間で727.9mm
小山田川	2日間で324.0mm
二股川、淵瀬川、綱木沢川	24時間で640.2mm
南沢川、石貝川、黄牛川、寺川、伊貝川、北沢川、大萱沢	24時間で720.8mm
羽沢川、兵候川、恩田川、大川	24時間で747.0mm
荒川 (JR東北本線より下流)	5日間で914.1mm
荒川 (JR東北本線より上流)	2日間で810.5mm
照越川、落堀川、三間堀川、熊谷川	2日間で810.5mm



### 土砂災害危険箇所凡例

土石流	土石流危険渓流(流域界)
急傾斜地崩壊危険箇所	土砂災害特別警戒区域
土砂災害警戒区域	土砂災害警戒区域

### 家屋倒壊等氾濫想定区域凡例

洪水氾濫
河岸侵食

### 地図凡例

避難所	避難場所(屋外)	河川・湖沼
長沼ダム	遊水地	水位観測所
市町村界	市役所・支所	危険管理型水位計
国道	消防署	雨量観測所
県道	警察署 交番(駐在所)	水防倉庫
	病院	河川監視カメラ
	浸水実績	

平成14年7月台風6号の浸水実績をもとに概ねの浸水箇所を示しています

### 避難場所一覧

洪水時に避難する避難所 (浸水想定区域外)	洪水時に床上浸水する避難所 (浸水想定区域内)	洪水時に浸水するが1階以上に避難可能な避難所 (浸水想定区域外)	洪水時に浸水するが2階以上に避難可能な避難所 (浸水想定区域外) または土砂災害の危険があるため地震時のみ避難可能な避難所 (全館は地図に表示していません。)
-----------------------	-------------------------	----------------------------------	---

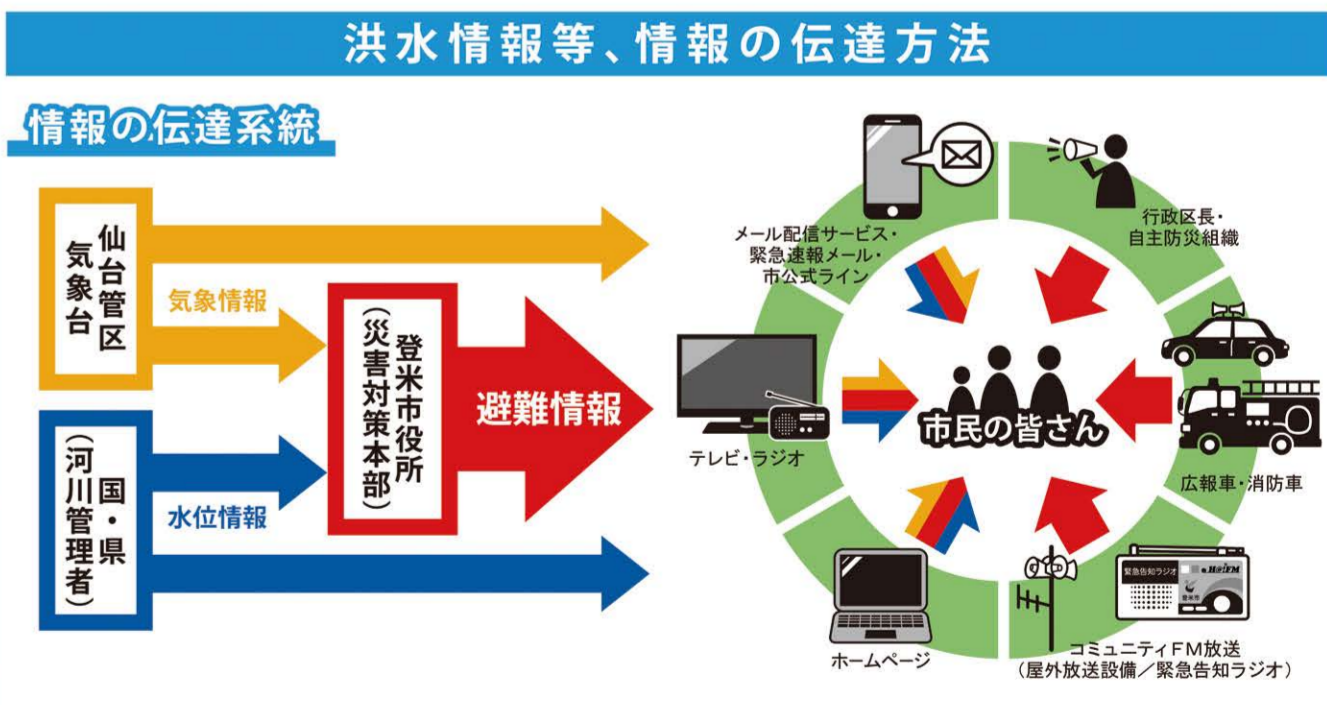
※印のある施設は土砂災害警戒区域にあるため、大雨時には避難しないでください。

### 迫町区域の避難場所

地区	No.	施設名	所在地	階数	表1	No.	施設名	所在地	階数	表1
迫	1	森公民館	迫町森字森10番地	3階	I-9	9	北方小学校	迫町北方字森10番地	3階	F-8
	2	佐沼小学校	迫町佐沼字森10番地	3階	H-9	10	北方公民館	迫町北方字森10番地	2階	F-8
	3	光ヶ丘球場	迫町光ヶ丘10番地	屋外	-	11	追老人福祉センター	迫町追字森10番地	1階	D-8
	4	追武遊道	迫町追字森10番地	1階	-	12	新田中学校	迫町新田字森10番地	3階	D-8
	5	佐沼中学校	迫町佐沼字森10番地	3階	H-8	13	新田小学校	迫町新田字森10番地	3階	D-8
	6	迫公民館	迫町迫字森10番地	2階	G-8	14	新田公民館	迫町新田字森10番地	2階	D-8
	7	迫体育館	迫町迫字森10番地	1階	-	15	旧新田第二小学校(体育館)	迫町新田字森10番地	1階	C-9
	8	佐沼高等学校(体育館)	迫町佐沼字森10番地	1階	-					

### 迫町区域以外の避難場所

地区	No.	施設名	所在地	階数	表1	No.	施設名	所在地	階数	表1
登米	16	登米中学校	登米町登米字登米10番地	3階	J-14	19	登米公民館	登米町登米字登米10番地	2階	J-10
	17	登米老人福祉センター	登米町登米字登米10番地	1階	K-11	20	登米総合体育館	登米町登米字登米10番地	2階	J-10
	18	登米小学校	登米町登米字登米10番地	4階	-	21	登米高等学校(体育館)	登米町登米字登米10番地	1階	-
	22	米谷小学校	登米町米谷字米谷10番地	3階	L-7	29	米谷公民館	登米町米谷字米谷10番地	1階	-
	23	旧米谷工業高等学校(校舎)	登米町米谷字米谷10番地	屋外	L-7	30	及釜と浦氏ホテル交通館	登米町米谷字米谷10番地	1階	D-5
	24	米谷公民館	登米町米谷字米谷10番地	1階	-	31	錦織小学校	登米町米谷字米谷10番地	2階	K-6
	25	東和中学校	登米町東中字東中10番地	4階	M-6	32	東和総合運動公園	登米町東中字東中10番地	屋外	K-6
	26	米川小学校	登米町米川字米川10番地	3階	-	33	錦織公民館	登米町米川字米川10番地	1階	K-6
	28	東和地域福祉センター	登米町東中字東中10番地	1階	-	34	旧錦織立小学校	登米町米川字米川10番地	2階	-
	35	石森小学校	登米町石森字石森10番地	3階	H-7	46	上沼ふれあいセンター	登米町上沼字上沼10番地	1階	-
東和	36	加賀野小学校	登米町加賀野字加賀野10番地	2階	L-8	47	上沼ふれあいセンター	登米町上沼字上沼10番地	1階	-
	37	石森ふれあいセンター	登米町石森字石森10番地	1階	-	48	旧上沼小学校	登米町上沼字上沼10番地	2階	K-5
	38	宝江小学校	登米町宝江字宝江10番地	3階	J-8	49	中田生涯学習センター	登米町中田字中田10番地	3階	J-7
	39	中田幼稚園	登米町中田字中田10番地	2階	J-9	50	中田老人福祉センター	登米町中田字中田10番地	2階	J-7
	40	中田中学校	登米町中田字中田10番地	3階	J-8	51	中田環境改善センター	登米町中田字中田10番地	2階	J-7
	41	中田体育センター	登米町中田字中田10番地	1階	-	52	中田保健福祉会	登米町中田字中田10番地	1階	J-7
	42	宝江ふれあいセンター	登米町宝江字宝江10番地	3階	J-8	53	登米総合商業高等学校(体育館)	登米町東中字東中10番地	2階	J-7
	43	中田総合体育館	登米町中田字中田10番地	2階	J-8	54	浅水小学校	登米町浅水字浅水10番地	3階	K-7
	44	中田B&G海洋センター	登米町中田字中田10番地	1階	-	55	浅水ふれあいセンター	登米町浅水字浅水10番地	1階	-
	45	中田球場	登米町中田字中田10番地	屋外	-					
豊里	56	豊里小・中学校	登米町豊里字豊里10番地	3階	J-14	59	豊里総合コミュニティセンター	登米町豊里字豊里10番地	1階	L-13
	57	豊里公民館	登米町豊里字豊里10番地	1階	J-14	60	豊里総合文化自然学習館	登米町豊里字豊里10番地	1階	J-13
	62	旧豊里寺小学校	登米町豊里字豊里10番地	1階	J-11	70	米山運動場	登米町米山字米山10番地	2階	H-12
	63	豊里コミュニティセンター	登米町豊里字豊里10番地	1階	-	71	米山公民館	登米町米山字米山10番地	2階	H-12
	64	米山東小学校	登米町米山字米山10番地	3階	I-12	72	米山体育館	登米町米山字米山10番地	2階	H-12
	65	吉田体育館	登米町吉田字吉田10番地	1階	F-12	73	中津山小学校	登米町中津山字中津山10番地	3階	F-12
	66	吉田公民館	登米町吉田字吉田10番地	2階	I-12	74	飛鳥まきぎな高等学校	登米町中津山字中津山10番地	3階	C-13
	67	吉田運動場	登米町吉田字吉田10番地	屋外	I-12	75	中津山公民館	登米町中津山字中津山10番地	1階	F-12
	68	米岡小学校	登米町米岡字米岡10番地	3階	H-12	76	米山B&G海洋センター	登米町中津山字中津山10番地	1階	F-12
	69	米山中学校	登米町米岡字米岡10番地	3階	H-12	77	中津山運動場	登米町中津山字中津山10番地	屋外	G-12
石越	78	石越小学校	登米町石越字石越10番地	3階	G-5	82	石越保健センター	登米町石越字石越10番地	1階	G-5
	79	石越中学校	登米町石越字石越10番地	3階	G-5	83	石越総合運動公園	登米町石越字石越10番地	屋外	G-5
	80	石越体育センター	登米町石越字石越10番地	2階	G-5	84	石越防災センター	登米町石越字石越10番地	3階	G-5
	81	石越公民館	登米町石越字石越10番地	2階	G-5	85	石越福祉センター	登米町石越字石越10番地	1階	G-5
	86	南方農村環境改善センター	登米町南方字南方10番地	1階	F-10	93	南方老人福祉センター	登米町南方字南方10番地	1階	G-10
	87	南方公民館	登米町南方字南方10番地	2階	F-10	94	南方定住促進センター	登米町南方字南方10番地	1階	G-10
	88	南方保健センター	登米町南方字南方10番地	1階	F-10	95	東郷小学校	登米町南方字南方10番地	2階	F-10
	89	南方小学校	登米町南方字南方10番地	2階	F-10	96	南方総合運動場(体育館)	登米町南方字南方10番地	1階	D-10
	90	南方中学校	登米町南方字南方10番地	3階	F-10	97	南方就業改善センター	登米町南方字南方10番地	1階	D-10
	91	南方体育センター	登米町南方字南方10番地	1階	-	98	東郷小学校	登米町南方字南方10番地	2階	D-10
津山	99	津山小学校	登米町津山字津山10番地	3階	L-12	103	津山老人福祉センター	登米町津山字津山10番地	2階	-
	100	津山林業総合センター	登米町津山字津山10番地	2階	L-12	104	津山中学校	登米町津山字津山10番地	2階	-
	101	津山若者総合体育館	登米町津山字津山10番地	1階	L-12	105	津山公民館	登米町津山字津山10番地	2階	-
	102	津山運動広場	登米町津山字津山10番地	屋外	L-12	106	津山小学校	登米町津山字津山10番地	2階	-



### 避難情報の種類

#### 緊急安全確保

河川の水位情報等  
・気象庁 川の防災情報  
・国土交通省 国土総合情報システム  
・宮城県土木部総合情報システム  
・気象庁 土砂災害警戒システム  
・国土交通省 国土総合情報システム  
・国土交通省 国土総合情報システム  
・国土交通省 国土総合情報システム

#### 避難指示

危険な場所から全員避難

#### 高齢者等避難

危険な場所から高齢者等は避難

#### 自らの避難行動を確認

災害への心構えを高める

#### 情報の入手先

登米市防災情報  
・登米市メール配信サービス (登録が必要)  
・登米市ホームページ  
・登米市雨量監視システム  
・登米市防災無線システム  
・登米市防災無線システム  
・登米市防災無線システム