

# 【新山ため池 ハザードマップ】

このマップは、新山ため池が決壊してから、10分後・30分後・60分後の浸水想定区域と、**60分間での最大水深を表しています。**

⚠️このマップは、新山ため池が**決壊した場合に限定し**、どのような被害となるかを想定したもので、異常気象による周辺地域の河川や水路の氾濫等は考慮していません。よって、実際の浸水区域は、ため池の貯水量、堤体の被害の程度、周辺の土地利用の変化、河川や水路の氾濫等により、異なる可能性があります。

## 【ため池諸元】

- ため池名称:新山ため池
- ① 堤防の高さ: 5.0m
  - ② 堤防の長さ: 166.0m
  - ③ 総貯水量: 60,000m<sup>3</sup>

## 【緊急連絡先】

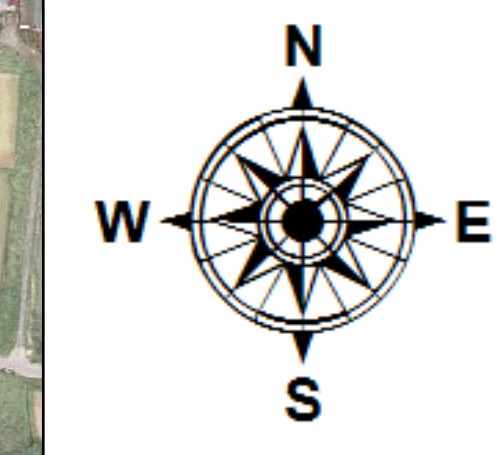
登米市役所  
産業経済部 農村整備課  
☎0220-34-2709



# 新山ため池 ハザードマップ

浸水想定区域図 (60分)

【S=1:6,000】



## 【地図凡例】

- 県道
  - 流水方向
  - 決壊〇〇分後
- ため池が決壊してから〇〇分後の浸水ライン

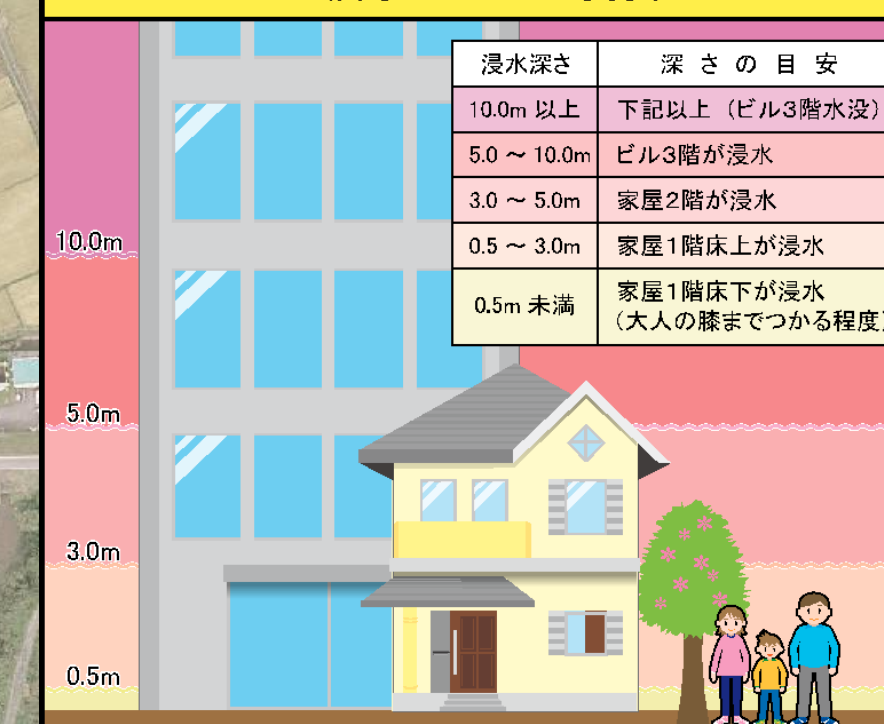
## 【道路区分】

- 県道 (主要地方道)
- 市道

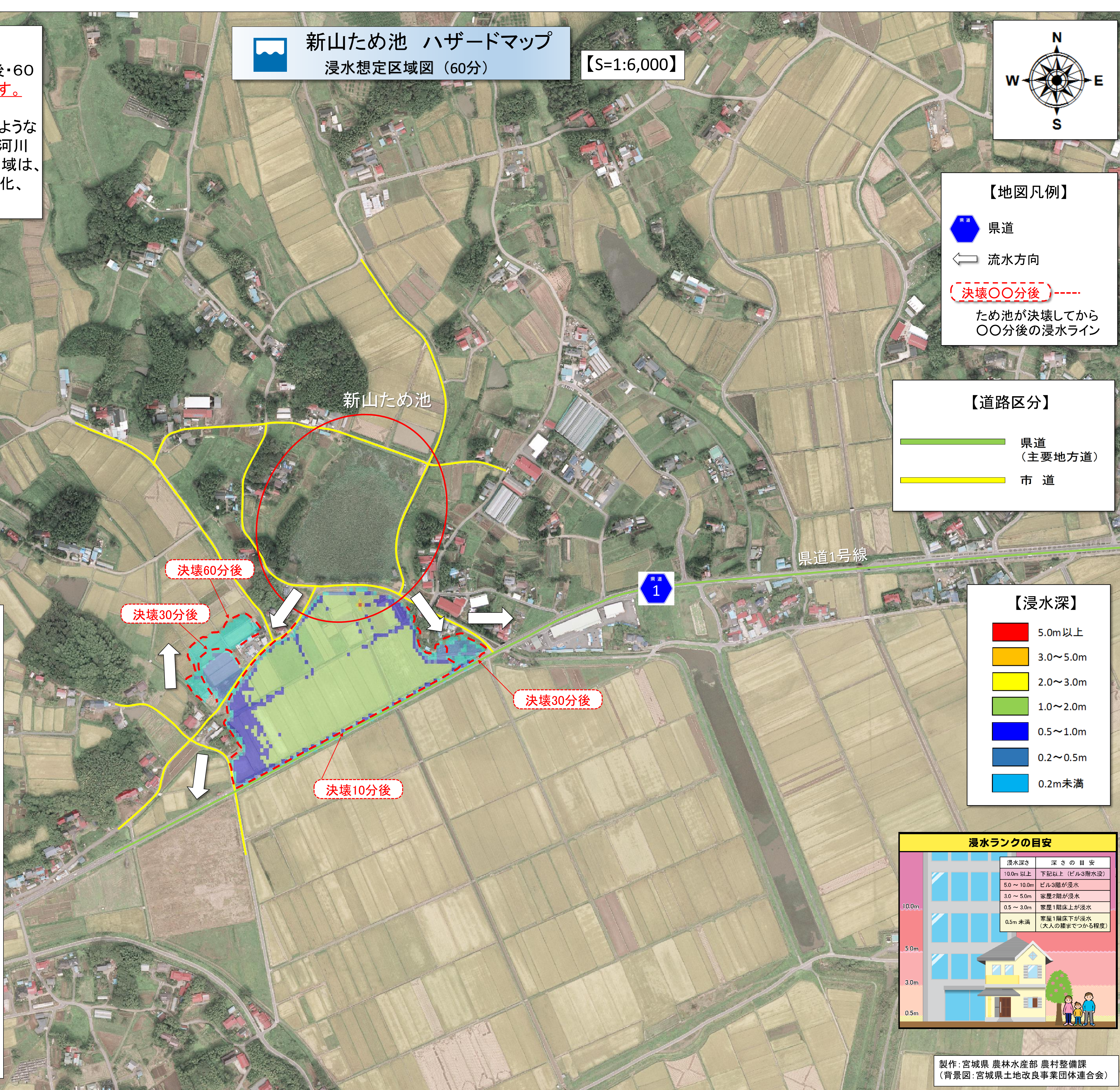
## 【浸水深】

- 5.0m以上
- 3.0~5.0m
- 2.0~3.0m
- 1.0~2.0m
- 0.5~1.0m
- 0.2~0.5m
- 0.2m未満

## 浸水ランクの目安



避難場所一覧		
南方町区域の避難場所		
施設名	所在地 電話番号	階数
南方農村環境改善センター	南方町八の森40番地1 0220-58-2167	1階
南方公民館	南方町八の森40番地1 0220-58-2167	2階
南方保健センター	南方町八の森40番地1 0220-58-2933	1階
南方小学校	南方町山成95番地6 0220-58-2019	2階
南方中学校	南方町西山成前21番地1 0220-58-2014	3階
南方体育センター	南方町西山成前21番地1 0220-58-2880	1階
南方武道伝承館	南方町西山成前16番地1 0220-58-5383	1階
南方老人福祉センター	南方町本郷大嶽37番地 0220-58-4579	1階
南方定住促進センター	南方町本郷大嶽37番地 0220-58-4579	1階
東郷小学校	南方町堂地193番地2 0220-58-2142	2階
南方総合運動場(体育館)	南方町堤田38番地 0220-58-5383	1階
南方就業改善センター	南方町堤田38番地 0220-58-4556	1階
西郷小学校	南方町尼池10番地1 0220-58-2141	2階





# 【新山ため池 ハザードマップ】

このマップは、新山ため池が決壊してから、10分後・30分後・60分後の浸水想定区域と、**60分間での最大水深を表しています。**

⚠️このマップは、新山ため池が**決壊した場合に限定し**、どのような被害となるかを想定したもので、異常気象による周辺地域の河川や水路の氾濫等は考慮していません。よって、実際の浸水区域は、ため池の貯水量、堤体の被害の程度、周辺の土地利用の変化、河川や水路の氾濫等により、異なる可能性があります。

## 【ため池諸元】

ため池名称:新山ため池

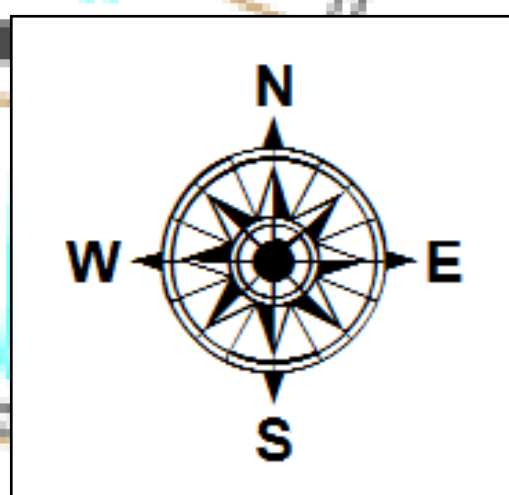
- ① 堤防の高さ: 5.0m
- ② 堤防の長さ: 166.0m
- ③ 総貯水量: 60,000m<sup>3</sup>

## 【緊急連絡先】

登米市役所  
産業経済部 農村整備課  
☎0220-34-2709

## 新山ため池 ハザードマップ 浸水想定区域図 (60分)

【S=1:6,000】



### 【地図凡例】

- 県道
- 流水方向
- 決壊〇〇分後

ため池が決壊してから〇〇分後の浸水ライン

### 【道路区分】

- 県道 (主要地方道)
- 市道

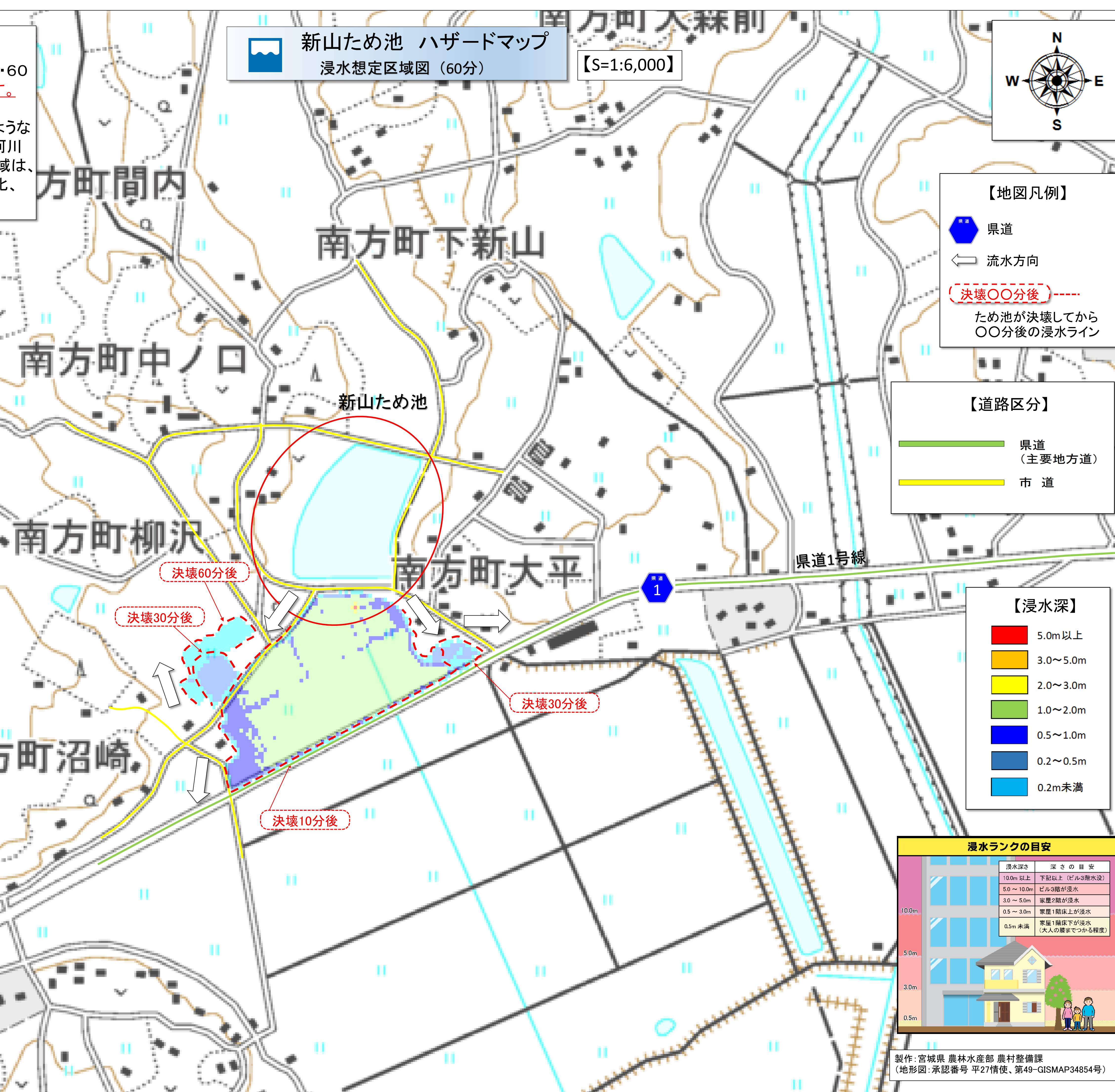
### 【浸水深】

- 5.0m以上
- 3.0~5.0m
- 2.0~3.0m
- 1.0~2.0m
- 0.5~1.0m
- 0.2~0.5m
- 0.2m未満

### 避難場所一覧

#### 南方町区域の避難場所

施設名	所在地 電話番号	階数
南方農村環境改善センター	南方町八の森40番地1 0220-58-2167	1階
南方公民館	南方町八の森40番地1 0220-58-2167	2階
南方保健センター	南方町八の森40番地1 0220-58-2933	1階
南方小学校	南方町山成95番地6 0220-58-2019	2階
南方中学校	南方町西山成前21番地1 0220-58-2014	3階
南方体育センター	南方町西山成前21番地1 0220-58-2880	1階
南方武道伝承館	南方町西山成前16番地1 0220-58-5383	1階
南方老人福祉センター	南方町本郷大嶽37番地 0220-58-4579	1階
南方定住促進センター	南方町本郷大嶽37番地 0220-58-4579	1階
東郷小学校	南方町堂地193番地2 0220-58-2142	2階
南方総合運動場(体育館)	南方町堤田38番地 0220-58-5383	1階
南方就業改善センター	南方町堤田38番地 0220-58-4556	1階
西郷小学校	南方町尼池10番地1 0220-58-2141	2階



### 浸水ランクの目安

浸水深さ	深さの目安
10.0m以上	下記以上(ビル3階水没)
5.0~10.0m	ビル3階が浸水
3.0~5.0m	家屋2階が浸水
0.5~3.0m	家屋1階床下が浸水
0.5m未満	家屋1階床下が浸水(大人の膝までつかる程度)