

【耳取(1)・耳取(2)溜池 ハザードマップ】

このマップは、耳取(1)・耳取(2)溜池が決壊してから、10分後の浸水想定区域と、**60分間での最大水深を表しています。**(10分後以降、浸水想定区域に変化はありません。)

⚠このマップは、耳取(1)・耳取(2)溜池が**決壊した場合に限定し**、どのような被害となるかを想定したもので、異常気象による周辺地域の河川や水路の氾濫等は考慮していません。よって、実際の浸水区域は、ため池の貯水量、堤体の被害の程度、周辺の土地利用の変化、河川や水路の氾濫等により、異なる可能性があります。

【ため池諸元】

ため池名称: 耳取(1)溜池

- ① 堤防の高さ: 8.7m
- ② 堤防の長さ: 83.0m
- ③ 総貯水量: 15,900m³

【ため池諸元】

ため池名称: 耳取(2)溜池

- ① 堤防の高さ: 4.0m
- ② 堤防の長さ: 38.0m
- ③ 総貯水量: 2,900m³

【緊急連絡先】

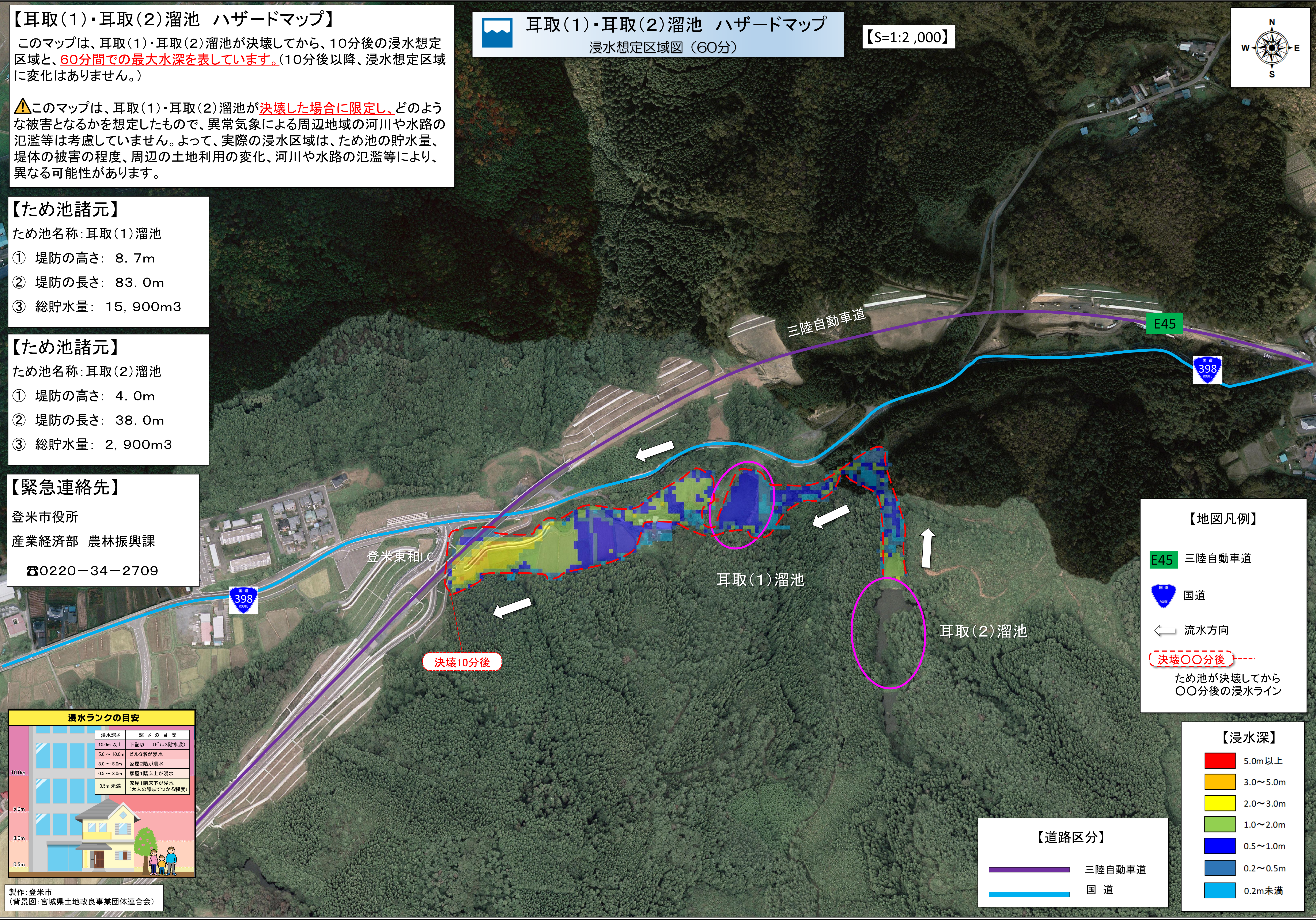
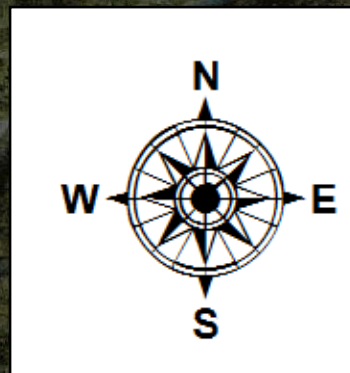
登米市役所
産業経済部 農林振興課
☎0220-34-2709



耳取(1)・耳取(2)溜池 ハザードマップ

浸水想定区域図 (60分)

【S=1:2,000】



【地図凡例】

- E45 三陸自動車道
- 国道
- 流水方向
- 決壊〇〇分後
ため池が決壊してから〇〇分後の浸水ライン

【浸水深】

- 5.0m以上
- 3.0~5.0m
- 2.0~3.0m
- 1.0~2.0m
- 0.5~1.0m
- 0.2~0.5m
- 0.2m未満

【道路区分】

- 三陸自動車道
- 国道

浸水ランクの目安

浸水深さ	深さの目安
10.0m以上	下記以上 (ビル3階水没)
5.0~10.0m	ビル3階が浸水
3.0~5.0m	家屋2階が浸水
0.5~3.0m	家屋1階床下が浸水
0.5m未満	家屋1階床下が浸水 (大人の膝までつかる程度)

製作: 登米市
(背景図: 宮城県土地改良事業団体連合会)