

【平筒沼 ハザードマップ】

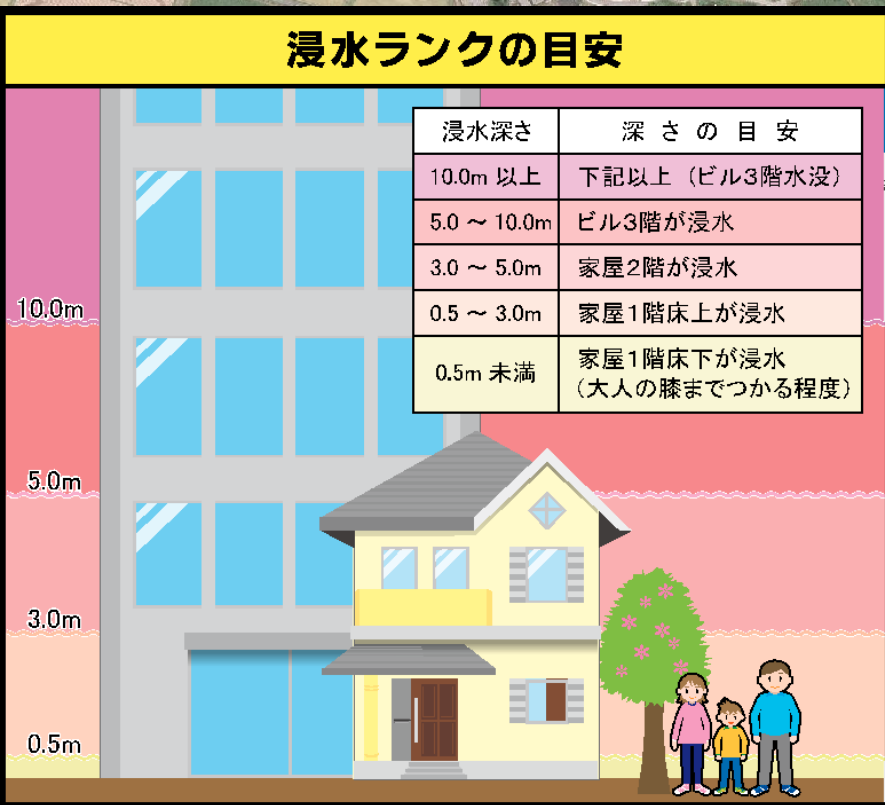
このマップは、平筒沼が決壊してから、10分後・30分後・60分後の浸水想定区域と、**60分間での最大水深を表しています。**

⚠このマップは、平筒沼が**決壊した場合に限**定し、どのような被害となるかを想定したもので、異常気象による周辺地域の河川や水路の氾濫等は考慮していません。よって、実際の浸水区域は、ため池の貯水量、堤体の被害の程度、周辺の土地利用の変化、河川や水路の氾濫等により、異なる可能性があります。

【ため池諸元】

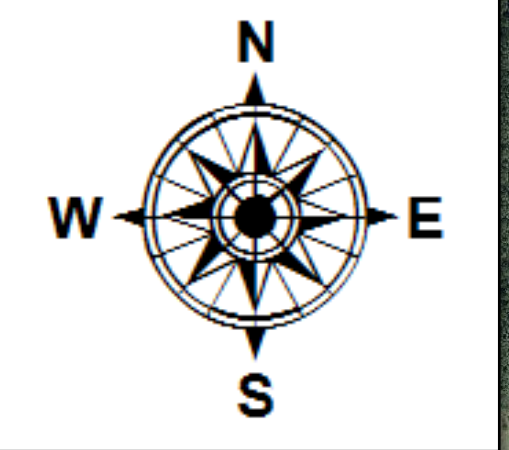
ため池名称: 平筒沼

- ① 堤防の高さ: 6.0m
- ② 堤防の長さ: 62.0m
- ③ 総貯水量: 518,000m³



平筒沼 ハザードマップ

浸水想定区域図 (60分) 【S=1:10,000】



【緊急連絡先】

登米市役所
産業経済部 農村整備課
☎0220-34-2709

【地図凡例】

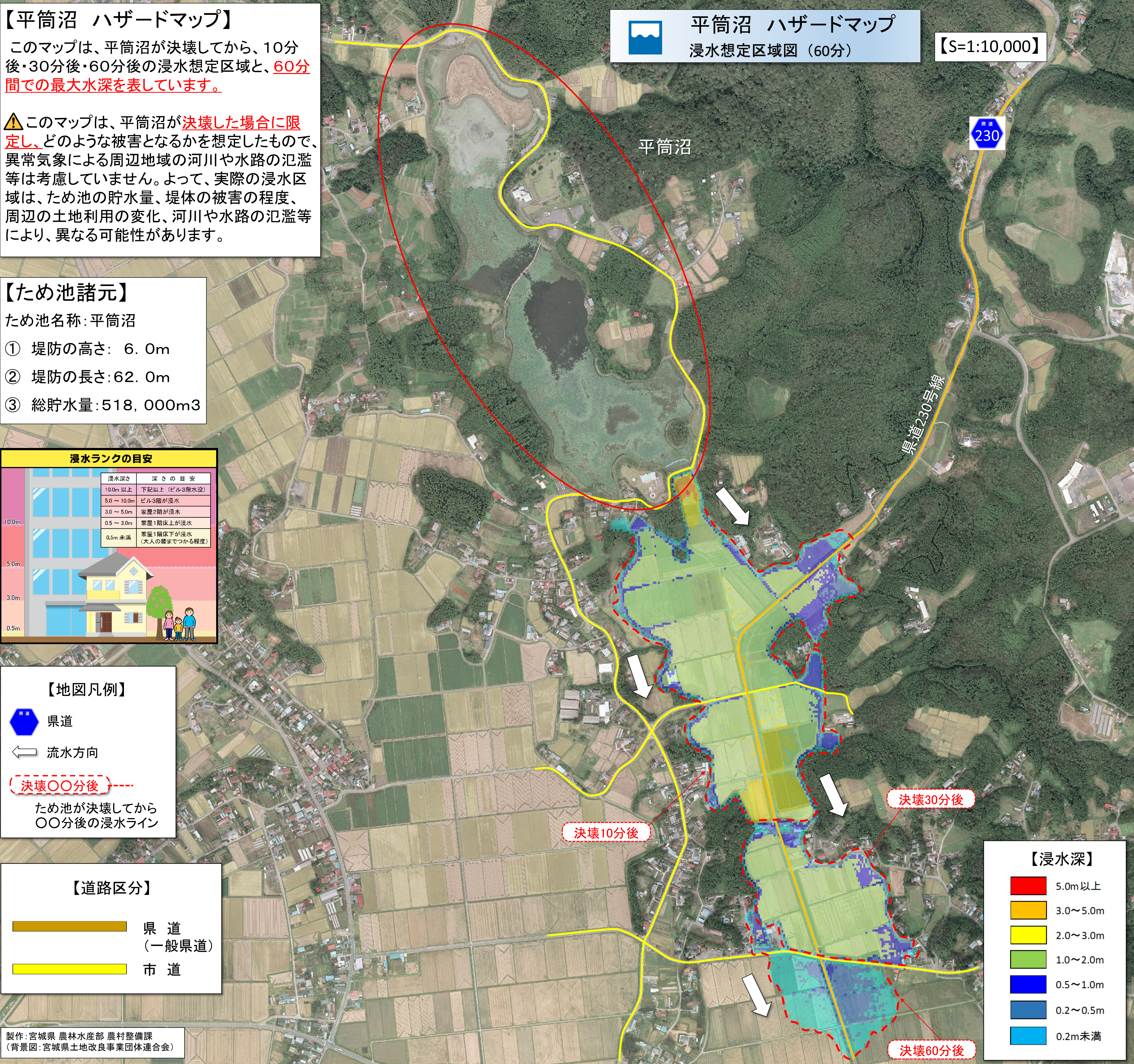
- 県道
- 流水方向
- 決壊〇〇分後

ため池が決壊してから〇〇分後の浸水ライン

【道路区分】

- 県道 (一般県道)
- 市道

製作: 宮城県 農林水産部 農村整備課
(背景図: 宮城県土地改良事業団体連合会)



避難場所一覧

米山町区域の避難場所

施設名	所在地 電話番号	階数
旧善王寺小学校	米山町字善王寺石神68番地 0220-34-2698	3階
善王寺コミュニティーセンター	米山町字善王寺新沼田15番地 0220-55-4757	1階
米山東小学校	米山町字桜岡鈴根1番地 0220-55-2042	3階
吉田体育館	米山町字桜岡上侍井276番地 0220-55-2124	1階
吉田公民館	米山町字桜岡江浪41番地 0220-55-2124	2階
吉田運動場	米山町字桜岡今泉68番地 0220-23-9881	屋外
米岡小学校	米山町西野字古館廻27番地2 0220-55-2009	3階
米山中学校	米山町西野字西小路2番地 0220-55-2041	3階
米山柔剣道場	米山町西野字西小路2番地 0220-55-2426	2階
米山公民館	米山町西野字の場181番地 0220-55-2426	2階
米山体育館	米山町西野字の場181番地 0220-23-9881	2階
中津山小学校	米山町中津山字城内前4番地 0220-55-2506	3階
飛鳥未来きずな高等学校	米山町中津山字筒場塚215番地 0220-55-3770	3階
中津山公民館	米山町中津山字清水11番地54 0220-55-2533	1階
米山B&G海洋センター	米山町中津山字清水11番地54 0220-55-2114	1階
中津山運動場	米山町中津山字清水11番地 0220-23-9881	屋外

豊里町区域の避難場所

施設名	所在地 電話番号	階数
豊里小・中学校	豊里町上町裏100番地 0225-76-2039	3階
豊里公民館	豊里町小口前80番地 0225-76-2237	1階
豊里多目的研修センター	豊里町土手下141番地 0225-76-1428	1階
豊里鴉波コミュニティーセンター	豊里町白鳥山72番地 0225-76-2930	1階
平筒沼農村文化自然学習館	豊里町久寿田64番地2 0225-76-0071	1階
豊里デイサービスセンター	豊里町笑沢153番地78 0225-76-5486	1階

【平筒沼 ハザードマップ】

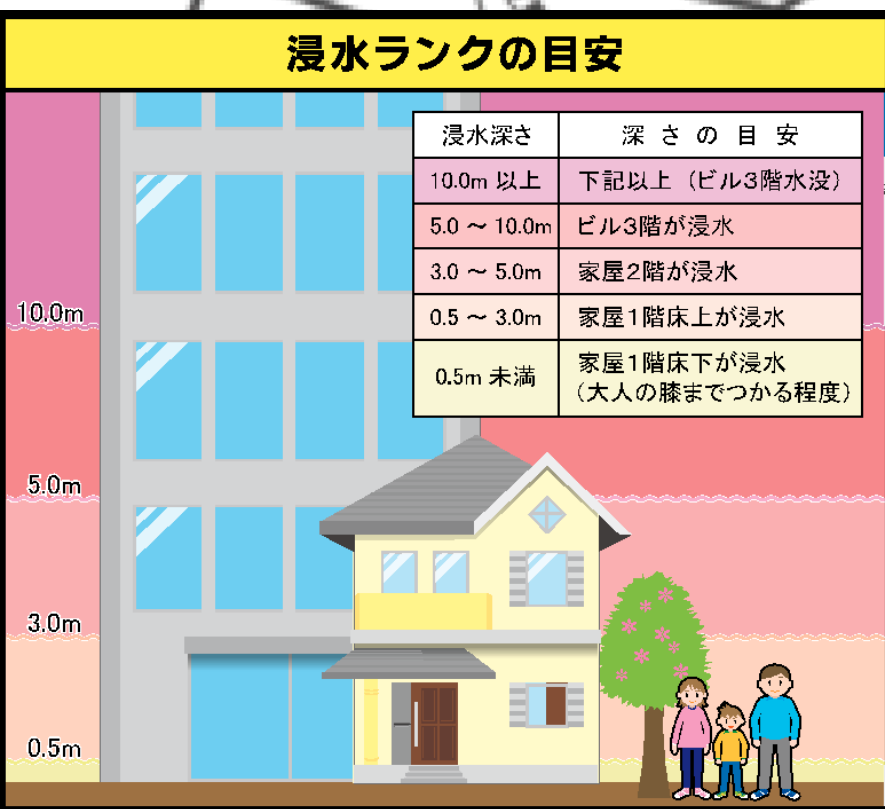
このマップは、平筒沼が決壊してから、10分後・30分後・60分後の浸水想定区域と、**60分間での最大水深を表しています。**

⚠このマップは、平筒沼が**決壊した場合に限り**、どのような被害となるかを想定したもので、異常気象による周辺地域の河川や水路の氾濫等は考慮していません。よって、実際の浸水区域は、ため池の貯水量、堤体の被害の程度、周辺の土地利用の変化、河川や水路の氾濫等により、異なる可能性があります。

【ため池諸元】

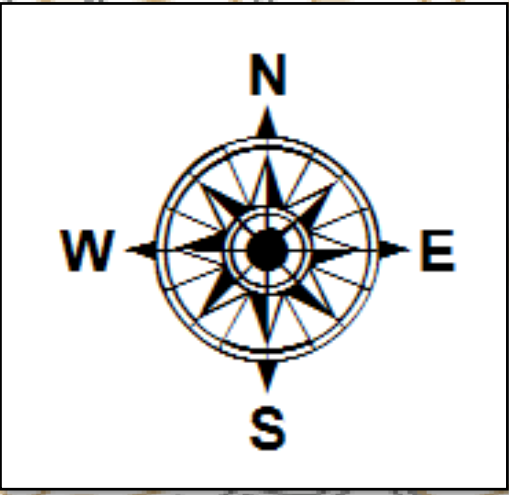
ため池名称: 平筒沼

- ① 堤防の高さ: 6.0m
- ② 堤防の長さ: 62.0m
- ③ 総貯水量: 518,000m³



平筒沼 ハザードマップ

浸水想定区域図 (60分) 【S=1:10,000】



【緊急連絡先】

登米市役所
産業経済部 農村整備課
☎0220-34-2709

【地図凡例】

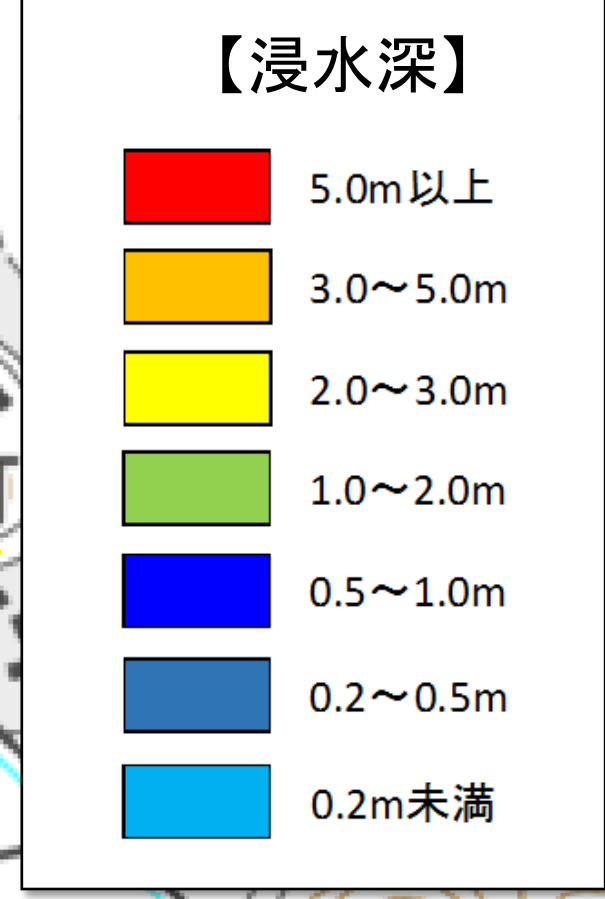
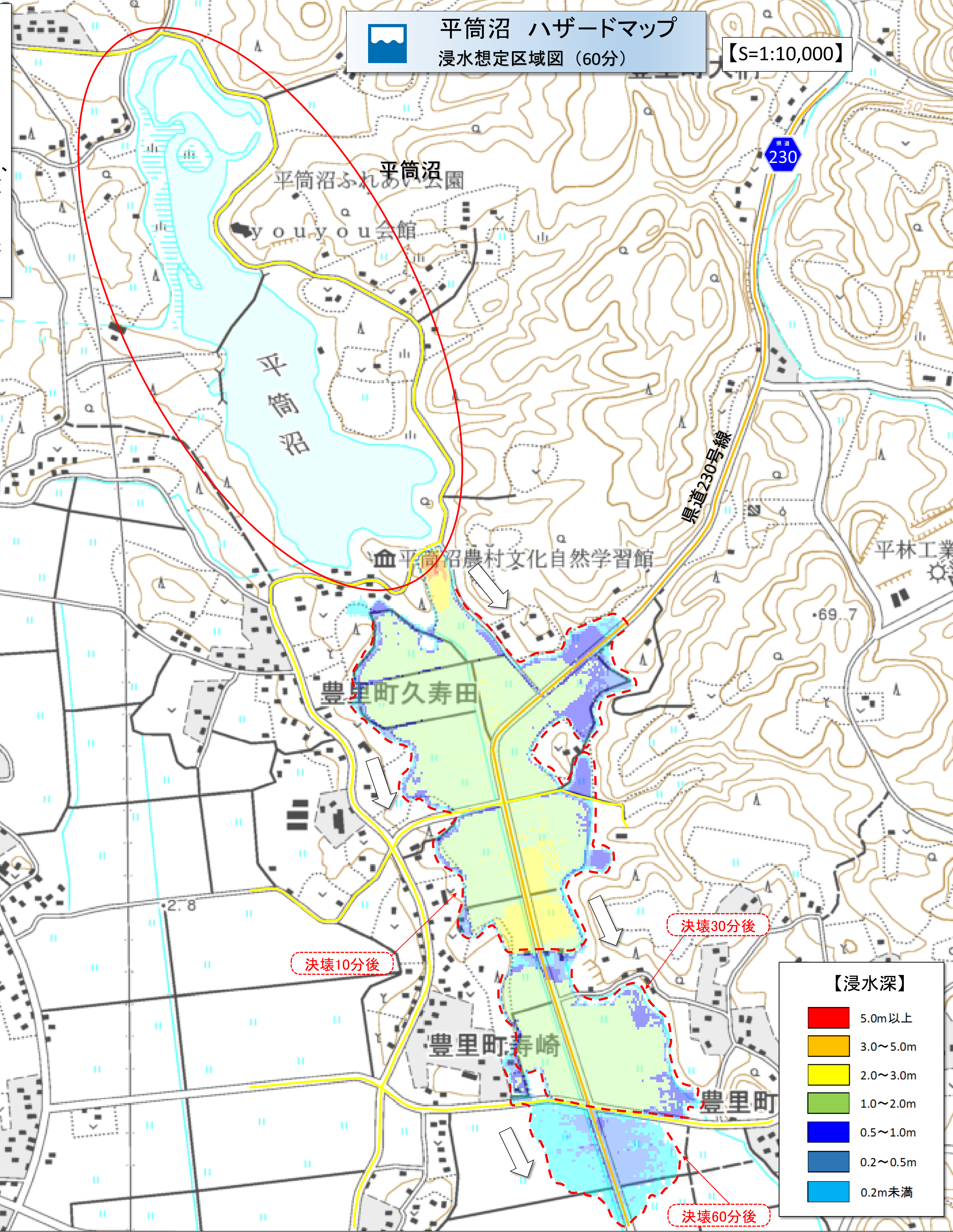
- 県道
- 流水方向
- 決壊〇〇分後

ため池が決壊してから〇〇分後の浸水ライン

【道路区分】

- 県道 (一般県道)
- 市道

製作: 宮城県 農林水産部 農村整備課
(地形図: 承認番号 平27情使、第49-GISMAP34854号)



避難場所一覧

米山町区域の避難場所		
施設名	所在地 電話番号	階数
旧善王寺小学校	米山町字善王寺石神68番地 0220-34-2698	3階
善王寺コミュニティセンター	米山町字善王寺新沼田15番地 0220-55-4757	1階
米山東小学校	米山町字桜岡鈴根1番地 0220-55-2042	3階
吉田体育館	米山町字桜岡上侍井276番地 0220-55-2124	1階
吉田公民館	米山町字桜岡江浪41番地 0220-55-2124	2階
吉田運動場	米山町字桜岡今泉68番地 0220-23-9881	屋外
米岡小学校	米山町西野字古館廻27番地2 0220-55-2009	3階
米山中学校	米山町西野字西小路2番地 0220-55-2041	3階
米山柔剣道場	米山町西野字西小路2番地 0220-55-2426	2階
米山公民館	米山町西野字的場181番地 0220-55-2426	2階
米山体育館	米山町西野字的場181番地 0220-23-9881	2階
中津山小学校	米山町中津山字城内前4番地 0220-55-2506	3階
飛鳥未来さずな高等学校	米山町中津山字筒場塚215番地 0220-55-3770	3階
中津山公民館	米山町中津山字清水11番地54 0220-55-2533	1階
米山B&G海洋センター	米山町中津山字清水11番地54 0220-55-2114	1階
中津山運動場	米山町中津山字清水11番地 0220-23-9881	屋外

豊里町区域の避難場所		
施設名	所在地 電話番号	階数
豊里小・中学校	豊里町上町裏100番地 0225-76-2039	3階
豊里公民館	豊里町小口前80番地 0225-76-2237	1階
豊里多目的研修センター	豊里町土手下141番地 0225-76-1428	1階
豊里鶉波コミュニティセンター	豊里町白鳥山72番地 0225-76-2930	1階
平筒沼農村文化自然学習館	豊里町久寿田64番地2 0225-76-0071	1階
豊里デイサービスセンター	豊里町笑沢153番地78 0225-76-5486	1階