

登米市統計書

平成 23 年度 版



登 米 市

宮城県から見た登米市の位置 (県下35市町村中順位)

面積	...第5位	536.38km ² (県全体の7.4%)	宮城県:7,285.76km ²
	第1位:栗原市	第2位:大崎市	第3位:仙台市 第4位:石巻市

[H22.10.1 国土地理院]

人口	...第4位	85,611人 (県全体の3.7%)	宮城県:2,318,956人
	第1位:仙台市	第2位:石巻市	第3位:大崎市 第5位:栗原市

[H23.3.31 住民基本台帳人口]

世帯数	...第4位	26,438世帯 (県全体の2.9%)	宮城県:912,225世帯
	第1位:仙台市	第2位:石巻市	第3位:大崎市 第5位:気仙沼市

[H23.3.31 住民基本台帳人口]

農業 経営体数	...第1位	7,424経営体 (県全体の14.6%)	宮城県:50,741経営体
	第2位:栗原市	第3位:大崎市	第4位:石巻市 第5位:仙台市

[2010年世界農林業センサス(確定値)]

経営 耕地面積	...第2位	16,272ha (県全体の14.1%)	宮城県:115,079ha
	第1位:大崎市	第3位:栗原市	第4位:石巻市 第5位:仙台市

[2010年世界農林業センサス(確定値)]

農業 産出額	...第1位	283.7億円 (県全体の14.7%)	宮城県:1,929億円
	第2位:大崎市	第3位:栗原市	第4位:石巻市 第5位:色麻町

[H18年分 宮城農林水産統計年報]

事業所数	...第4位	4,729事業所 (県全体の4.3%)	宮城県:110,209事業所
	第1位:仙台市	第2位:石巻市	第3位:大崎市 第5位:気仙沼市

[H21.7.1 経済センサス-基礎調査]

製造品 出荷額	...第7位	1,267.4億円 (県全体の4.3%)	宮城県:2兆9,441億円
	第1位:仙台市	第2位:石巻市	第3位:大崎市 第4位:岩沼市 第5位:柴田町

[H21.12.31 工業統計調査(従業員4人以上)]

年間商品 販売額	...第8位	1,214.0億円 (県全体の1.1%)	宮城県:10兆6,014億円
	第1位:仙台市	第2位:石巻市	第3位:大崎市 第4位:名取市 第5位:気仙沼市

[H19.6.1 商業統計調査]

市町村民 所得 (1人当たり)	...第32位	184.5万円 (県平均より 63万円低い)	宮城県平均:247.3万円
	第1位:利府町	第2位:仙台市	第3位:富谷町 第4位:多賀城市 第5位:岩沼市

[H20年度 宮城県市町村民経済計算]

登米市民憲章

わたしたちは、豊かな自然環境に恵まれた水の里をいつまでも愛し、ふるさとの誇れる歴史と伝統文化を受け継ぎながら、世界に羽ばたく住みよい登米市をみんなでつくるために、この憲章を定めます。

１．わたしたちは、夢や希望を持ち、生き生きとしたまちをつくります。

１．わたしたちは、健康で働き、豊かなまちをつくります。

１．わたしたちは、スポーツや文化に親しみ、明るいまちをつくります。

平成１７年１２月５日制定

登米市市章



登米市の頭文字、ひらがなの『と』をモチーフにデザイン化をしています。「水・緑・太陽」、「豊かな実り」、「元気な市民」をイメージするとともに、未来に向かって飛翔・発展する登米市、登米市民を力強く表現しています。

平成１７年１１月１日制定

登米市の花鳥木

市の花「さくら」

「さくら」は、公園、学校、寺社など、登米市内いたるところで見られ、名所も多く、春を告げる花として、世代を超えて親しまれていることから、「さくら」を市の花としたものです。

市の鳥「はくちょう」

「はくちょう」は、伊豆沼をはじめ、登米市内各地に飛来し、冬の使者として、また、家族や仲間の絆を大切にする鳥としても知られており、登米市の自然・環境保護の象徴として、「はくちょう」を市の鳥としたものです。

市の木「すぎ」

「すぎ」は、里山や寺社、いぐねなど、身近に生育し、地域産材として広く知られており、まっすぐ伸びる姿を登米市の発展に重ね合わせ、「すぎ」を市の木としたものです。

は じ め に

ここに「登米市統計書（平成 23 年度版）」を刊行いたします。

本書は、まちづくりの将来像である「夢・大地 みんなが愛する水の里」を実現させるにあたって、自然・人口・産業・福祉・教育など各分野にわたる基本的な統計資料を総合的に収録し、登米市の現況と推移を明らかにしようとするものです。

本書が、各行政施策の基礎資料として、また当市の現状を知っていただくための参考資料として広くご利用いただければ幸いです。

本書の編集にあたっては、できるかぎり多くの統計資料を収録し、内容の充実につとめました。不備な点につきましては、今後とも各方面からのご指導をいただき、さらに充実していきたいと存じます。

おわりに、本書編集にあたり貴重な資料をご提供いただきました関係各位に深く感謝の意を表すとともに、今後ともなお一層のご支援、ご協力を賜りますようお願い申し上げます。

平成 24 年 3 月

登米市長 布施 孝 尚

利 用 に あ た っ て

1. 本書は、平成 21 年・22 年（または平成 21 年度・22 年度）を中心に収録・掲載したものでありますが、比較対照の便などを考慮し、必要なものについてはできるだけ遡り、市政の各般にわたる重要かつ基本的な統計資料を収録しております。
2. 資料は、官公庁、民間団体ならびに庁内各課等からの資料提供、または当課において直接調査収集したものです。
3. 資料の出所名は、各表の下部に掲げ、報告書などによるものはその書名を付記しました。
4. 統計表の一般的説明は、各表の下部に付し、数字の単位については各々の表に注記しました。なお、数字の単位未満については四捨五入または切り捨ててありますので総数と一致しない場合もあります。
5. 統計表中「年」とあるのは暦年、「年度」とあるのは 4 月から 3 月までの期間を示し、また「何年何月」、「何月何日」とあるのはそれぞれの現在日を示します。
6. 統計表中の符号の用法はつぎのとおりです。
 - 「0」……単位未満の場合
 - 「-」……該当数字のない場合
 - 「..」……不詳
 - 「X」……公表できない数値の場合
7. 資料について更に詳細な数字が必要な場合、あるいは疑義がある場合などは、本市企画部企画政策課または各資料出所機関に照会してください。

絵で見る登米市のすがた

世帯人員



1世帯に3.2人
(平成23年)

人口密度



1km²当たり159.6人
(平成22年度末)

出生



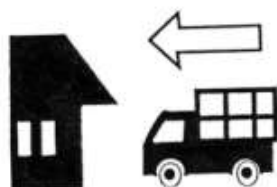
1日に1.7人
(平成22年度)

死亡



1日に3.3人
(平成22年度)

転入



1日に4.2人
(平成22年度)

転出



1日に5.1人
(平成22年度)

結婚



1日に1.0組
(平成22年)

離婚



1日に0.4組
(平成22年)

高齢化率



27.6%
(平成23年)

個人所得



1人当たり184.5万円
(平成20年度)

ごみ排出量



1日に71.5t
(平成23年)

交通事故



1日に0.9件
(平成22年)

犯罪 (刑法犯罪)



1日に1.8件
(平成22年)

救急出動



1日に9.8件
(平成23年)

火災



6日に1件
(平成23年)

市職員



市民133人に1人
(平成23年)

統計表目次

第1章 土地・気象

位置と自然条件	1
地域別面積・人口	1
気象の推移(気象庁米山観測所)	2
河川・湖沼	2
総面積・地目別面積及び有祖地面積	3
固定資産評価平均価格	4

第2章 人 口

【1】国勢調査

人口ピラミッド(昭和55年、平成22年国勢調査比較)	5
人口構成比(昭和55年、平成22年国勢調査比較)	5
年齢階級別人口の推移	6
年齢別・男女別人口	7
地域別人口の推移	9
人口・世帯数・人口密度	9
産業大分類別就業人口(15歳以上)	10
労働力状態(8区分)・年齢(5歳階級)・男女別人口(雇用者 特掲)	11
常住地又は従業地・通学地による年齢(5歳階級)別人口及び15歳以上就業者数	13
人口集中地区(迫町佐沼)の推移	15

【2】住民基本台帳

人口と世帯数の推移	16
住民基本台帳による人口移動状況	17
婚姻・離婚件数の推移	17
年齢階級別高齢者人口	18
在住外国人の状況	19

第3章 産業・建設

経済活動別総生産	20
産業中分類別事業所数・従業者数	22
工業(製造業)事業所数・従業者数の推移	23
産業中分類別工業(製造業)事業所の状況(従業者4人以上)	24
産業別商業(卸売・小売業)事業所数・従業者数・年間商品販売額	25
保有山林の状況	26
専兼別農家数及び地域別農家人口	27
販売目的で作った類別作付面積(販売農家)	28
家畜を販売目的で飼養している経営体数と飼養頭羽数	28
道路及び橋梁の状況	30
市営住宅等の建築状況	31

第4章 市民生活・衛生

ごみ収集処理実績状況	32
し尿収集処理実績状況	32
火葬場利用状況	32
上水道給水状況	33
下水道処理状況	34

第5章 医療・福祉

医療施設数及び医療従事者数	35
市立病院における患者数の推移	36
死因別死亡者数の推移	37
国民健康保険の状況	38
老人医療費・後期高齢者医療の状況	39
国民年金(福祉年金)の状況	40
介護保険事業状況	41
生活保護の状況	42
児童館等利用状況	43
シルバー人材センター事業実績	44

第6章 交通・災害・治安

自動車等保有台数	45
交通事故発生件数及び死傷者数	46
罪種別刑法発生件数	47
救急統計総括表	48
救急地域別収容状況	50
町別火災発生状況	51
消防署・消防団の状況	52

第7章 教育・文化

地域別幼稚園児数及び教員数の推移	54
地域別小学校児童・中学校生徒数及び教員数の推移	55
社会体育施設利用状況	57
公民館利用状況	58
図書館利用状況	59
文化施設入館者数	60
視聴覚センター利用状況	61
登米祝祭劇場利用状況	63
市内所在国県指定文化財一覧	64

第8章 選挙・行政

選挙人名簿登録者数の推移	65
市職員	65
登米市組織機構図	66
登米市における女性登用状況	68

第9章 財政

普通会計歳入決算状況	69
普通会計歳出決算状況(目的別)	71
普通会計決算分析	73
特別会計決算状況	74
公営企業会計決算状況(平成22年度)	75

第 1 章 土地・気象

■位置と自然条件

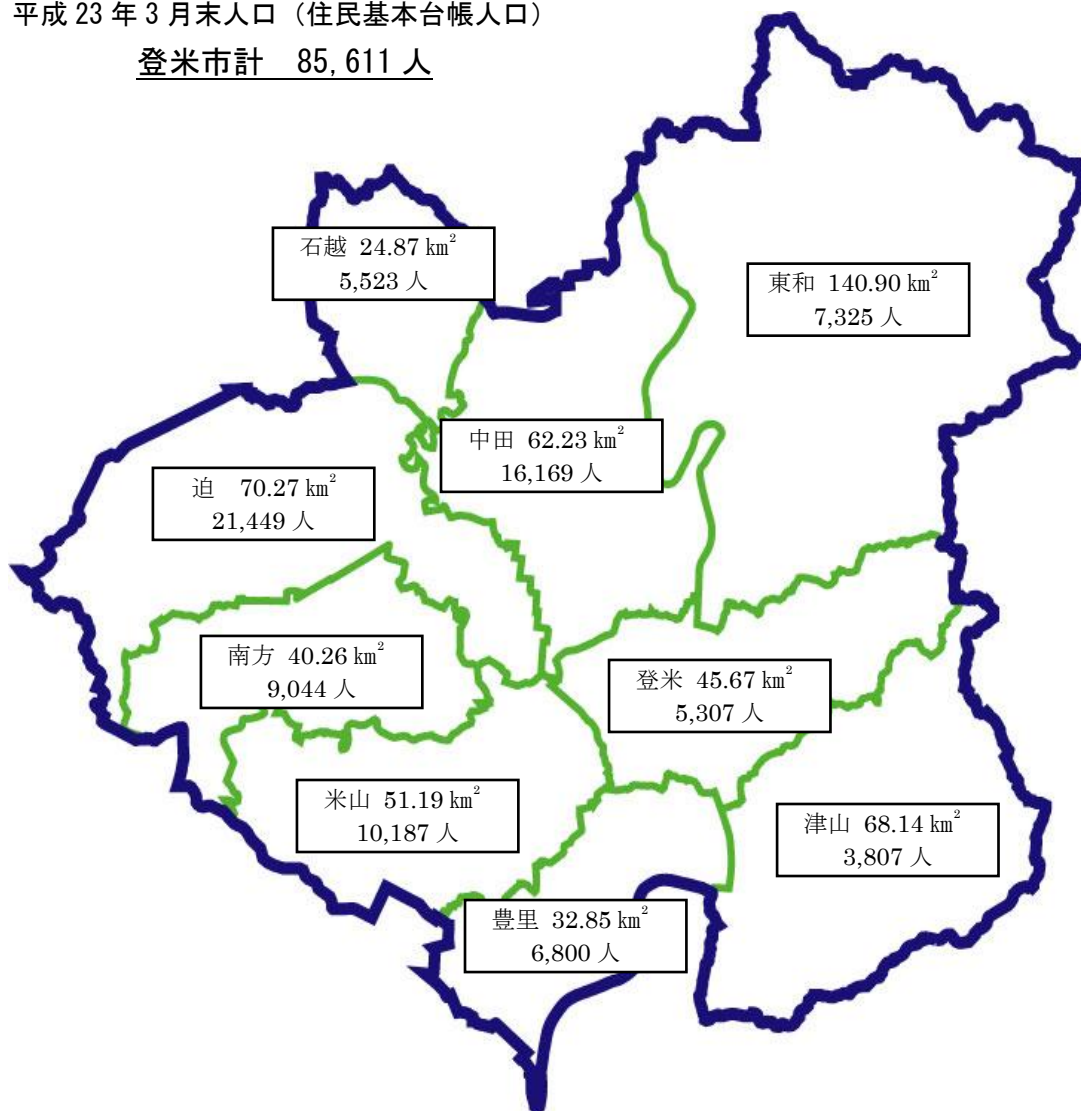
本市は、宮城県の北東部に位置し、北は岩手県に接しています。西部は丘陵地、北上川左岸の東部は山間地、その間には県内有数の穀倉地帯を形成する肥よくな登米耕土が広がっており、面積は 536.38 km²で、栗原市、大崎市、仙台市、石巻市に次いで県内第5位の広さを有しています。

気候条件は、最高気温と最低気温の差が大きい内陸性気候となっていますが、冬期の降水量は少なく、降雪期間も比較的短いことから、東北地方にあつては温暖な住み良い条件を有しています。

■地域別面積・人口

平成 23 年 3 月末人口（住民基本台帳人口）

登米市計 85,611 人



2 土地・気象

気象の推移（気象庁米山観測所）

年 次	気 温 （ ）			年降水量 (mm)	年間日照時間 (h)	年間不照日数 (日)
	平 均	最 高	最 低			
平成17年	11.0	35.2	-16.5	915	1,779.6	50
平成18年	11.2	32.1	-13.5	1,326	1,581.7	76
平成19年	11.9	35.4	-7.2	986	1,883.7	46
平成20年	11.5	33.2	-9.0	1,042	1,733.6	47
平成21年	11.8	33.0	-11.7	1,082	1,778.9	52
平成22年	12.1	35.5	-12.7	1,216	1,728.0	55

資料：宮城県統計年鑑

河川・湖沼

河川（主要河川）

平成22年4月1日現在

名 称	流域市郡	流域面積	法河川延長		
			全域	登米市	市内流域
北 上 川	登米市、石巻市	371km ²	54.0km	30.3km	東和町錦織～津山町柳津
旧 北 上 川	登米市、遠田郡、石巻市	1,915km ²	35.0km	10.5km	津山町柳津～豊里町剣先
迫 川	登米市、栗原市	913km ²	87.4km	23.7km	迫町北方・石越町南郷～豊里町剣先

湖沼

平成22年4月1日現在

名 称	所在地	周囲延長		面積		最大水深	水面標高
		全域	登米市	全域	登米市		
伊 豆 沼	登米市、栗原市	11.9km	6.0km	2.9km ²	1.8km ²	1.3m	7.0m
内 沼	登米市、栗原市	4.9km	1.1km	1.0km ²	0.1km ²	1.6m	12.0m
長 沼	登米市	11.6km	11.6km	3.2km ²	3.2km ²	3.0m	8.0m

資料：宮城県統計年鑑

河川のうち「法河川延長」並びに 湖沼のうち「周囲延長」「面積」の登米市分については、“ゼンリン電子地図帳”によりそれぞれ距離計測及び面積計測を行ったものである。

総面積・地目別面積及び有租地面積

総面積・地目別面積

(単位: km²) 各年1月1日現在

区分	総面積	宅地	田	畑	鉱泉地	池沼	山林	牧場	原野	雑種地	その他
19年	536.38	27.61	168.18	26.33	0.00	2.29	169.93	0.24	2.89	5.07	133.86
20年	536.38	27.77	167.95	26.32	0.00	2.28	168.90	0.24	2.88	5.20	134.84
21年	536.38	28.07	167.83	26.26	0.00	2.28	169.76	0.24	2.88	5.34	133.72
22年	536.38	28.14	167.64	25.90	0.00	2.28	169.55	0.24	3.20	5.37	134.06
23年	536.38	28.14	167.17	25.82	0.00	2.27	167.48	0.24	3.18	5.61	136.46

資料：登米市総務部税務課「固定資産概要調書」

有租地面積

(単位: km²) 各年1月1日現在

区 分	総面積	有租地の割合	民有租地面積						
			総数	宅地	田	畑	山林	その他	
平成 17 年	迫 町	70.27	70.21%	49.34	5.75	29.77	3.65	8.64	1.53
	登米町	45.67	54.85%	25.05	1.53	6.80	1.83	14.58	0.31
	東和町	140.90	48.57%	68.44	2.14	7.84	6.38	50.99	1.09
	中田町	62.23	78.76%	49.01	5.04	35.34	4.37	3.50	0.76
	豊里町	32.85	69.32%	22.77	2.02	13.83	1.34	5.19	0.39
	米山町	51.19	79.14%	40.51	3.62	31.62	2.54	2.25	0.48
	石越町	24.87	79.33%	19.73	1.60	13.67	1.25	2.78	0.43
	南方町	40.26	82.76%	33.32	2.87	25.75	2.20	1.99	0.51
	津山町	68.14	59.04%	40.23	0.96	2.59	1.58	34.02	1.08
	計	536.38	64.95%	348.40	25.53	167.21	25.14	123.94	6.58
平成 18 年	登米市	536.38	64.94%	348.30	25.69	166.73	25.17	124.67	6.04
平成 19 年	登米市	536.38	64.72%	347.13	25.83	166.51	25.08	123.67	6.04
平成 20 年	登米市	536.38	63.80%	342.19	25.99	166.23	25.07	118.74	6.16
平成 21 年	登米市	536.38	63.73%	341.82	26.01	166.09	24.99	118.46	6.27
平成 22 年	登米市	536.38	63.61%	341.19	26.04	165.93	24.63	117.97	6.62
平成 23 年	登米市	536.38	63.29%	339.49	26.04	165.57	24.59	116.63	6.66

資料：登米市総務部税務課「固定資産概要調書」

固定資産評価平均価格

(単位：円/㎡) 各年1月1日現在

区 分		家屋		宅地	田	畑	山林	原野	雑種地
		木造	非木造						
平成 17 年	迫 町	16,595	42,192	10,124	92	39	26	14	5,893
	登米町	12,857	27,537	7,265	116	46	33	73	2,961
	東和町	13,300	28,538	4,936	98	39	24	11	1,201
	中田町	14,784	41,010	6,904	95	43	21	26	6,063
	豊里町	14,625	28,163	6,975	108	43	25	20	2,186
	米山町	12,113	25,667	5,030	104	43	27	25	1,266
	石越町	12,207	27,458	4,832	102	41	26	25	2,345
	南方町	13,490	39,411	5,829	115	47	35	26	4,053
	津山町	13,166	21,176	6,193	96	52	35	23	1,297
	計	13,682	31,239	6,454	103	44	28	27	3,029
平成 18 年	登米市	12,798	31,745	6,428	103	42	29	19	3,249
平成 19 年	登米市	13,105	32,108	6,145	103	42	29	19	2,956
平成 20 年	登米市	13,378	33,112	5,932	103	42	29	19	2,861
平成 21 年	登米市	12,526	31,659	5,717	103	42	28	19	2,802
平成 22 年	登米市	12,792	31,251	5,502	104	43	28	19	2,690
平成 23 年	登米市	13,015	31,658	5,278	104	43	28	19	2,606

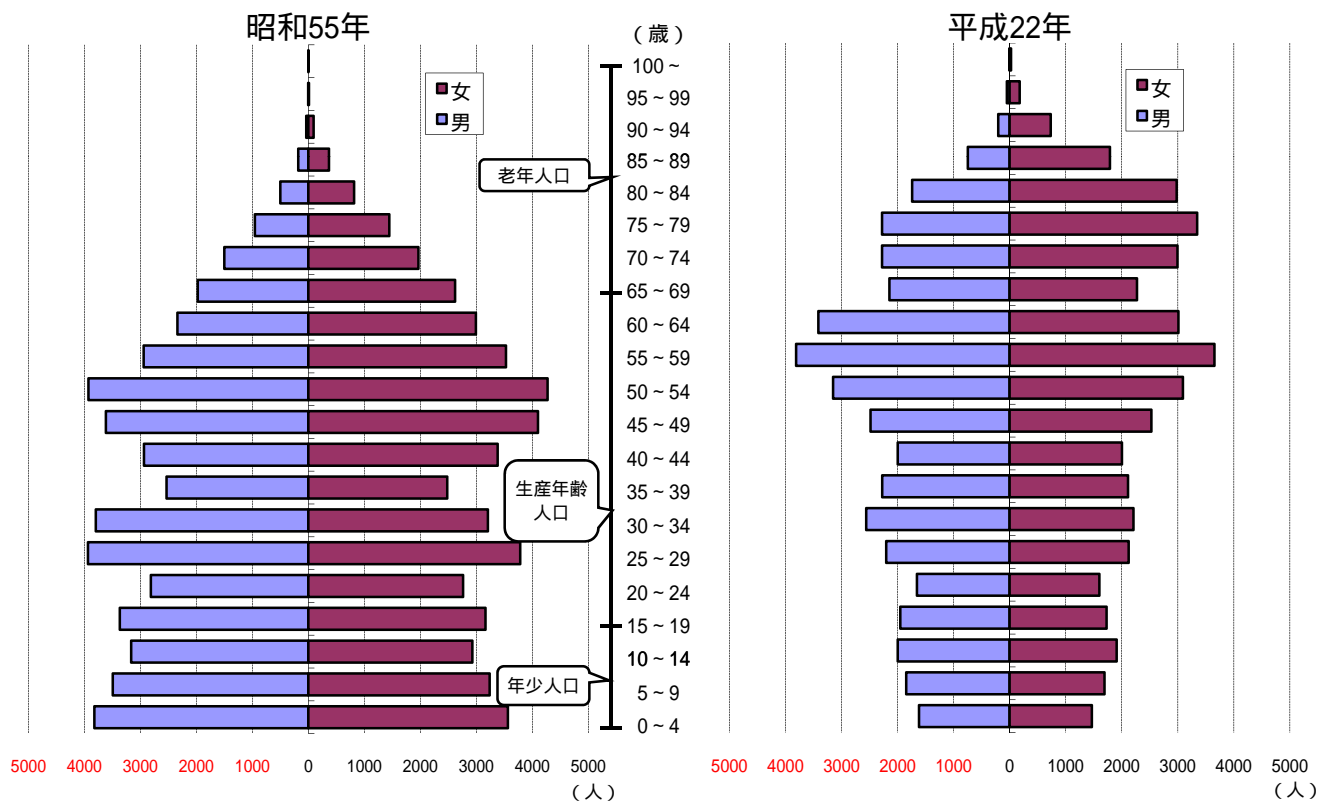
資料：登米市総務部税務課

平成17年の計は、各町分を単純に合計し、9で除したものである。

第2章 人 口

【1】国勢調査

人口ピラミッド（昭和55年、平成22年国勢調査比較）



人口構成比（昭和55年、平成22年国勢調査比較）

	昭和55年	
	人口（人）	構成比（％）
総 計	98,568	100.00
うち男	47,860	48.56
うち女	50,708	51.44
老年人口計	12,477	12.66
うち男	5,161	5.24
うち女	7,316	7.42
生産年齢人口計	65,882	66.84
うち男	32,218	32.69
うち女	33,664	34.15
年少人口計	20,209	20.50
うち男	10,481	10.63
うち女	9,728	9.87

	平成22年	
	人口（人）	構成比（％）
総 計	83,861	100.00
うち男	40,379	48.15
うち女	43,482	51.85
老年人口計	23,762	28.33
うち男	9,433	11.25
うち女	14,329	17.09
生産年齢人口計	49,569	59.11
うち男	25,488	30.39
うち女	24,081	28.72
年少人口計	10,530	12.56
うち男	5,458	6.51
うち女	5,072	6.05

資料：国勢調査報告

平成22年は年齢不詳108人を除いている

年齢階級別人口の推移

(単位：人) 各年10月1日現在

年 齢	平成7年			平成12年			平成17年			平成22年		
	合計	男	女	合計	男	女	合計	男	女	合計	男	女
総 数	96,832	46,771	50,061	93,769	45,180	48,589	89,316	43,037	46,279	83,969	40,440	43,529
0～4	4,364	2,235	2,129	4,002	2,043	1,959	3,566	1,844	1,722	3,085	1,617	1,468
5～9	5,674	2,900	2,774	4,370	2,267	2,103	3,949	1,999	1,950	3,537	1,844	1,693
10～14	6,992	3,469	3,523	5,651	2,883	2,768	4,282	2,224	2,058	3,908	1,997	1,911
15～19	6,312	3,304	3,008	5,940	2,938	3,002	4,809	2,473	2,336	3,681	1,950	1,731
20～24	4,069	2,111	1,958	4,668	2,464	2,204	4,241	2,167	2,074	3,256	1,653	1,603
25～29	4,164	2,105	2,059	4,647	2,413	2,234	4,944	2,637	2,307	4,326	2,201	2,125
30～34	5,209	2,604	2,605	4,212	2,104	2,108	4,569	2,388	2,181	4,772	2,560	2,212
35～39	6,457	3,258	3,199	5,185	2,612	2,573	4,099	2,060	2,039	4,386	2,273	2,113
40～44	7,841	4,047	3,794	6,480	3,281	3,199	5,081	2,529	2,552	4,002	1,996	2,006
45～49	6,854	3,732	3,122	7,740	3,974	3,766	6,353	3,193	3,160	5,012	2,482	2,530
50～54	4,795	2,401	2,394	6,734	3,652	3,082	7,587	3,907	3,680	6,242	3,150	3,092
55～59	5,966	2,721	3,245	4,702	2,347	2,355	6,624	3,535	3,089	7,468	3,811	3,657
60～64	7,095	3,241	3,854	5,790	2,603	3,187	4,630	2,297	2,333	6,424	3,412	3,012
65～69	7,321	3,368	3,953	6,767	3,020	3,747	5,594	2,491	3,103	4,420	2,146	2,274
70～74	5,495	2,330	3,165	6,777	2,960	3,817	6,315	2,709	3,606	5,270	2,275	2,995
75～79	3,876	1,513	2,363	4,772	1,886	2,886	5,927	2,449	3,478	5,622	2,275	3,347
80～84	2,631	894	1,737	2,970	1,046	1,924	3,819	1,348	2,471	4,720	1,738	2,982
85～89	1,271	418	853	1,650	493	1,157	1,922	549	1,373	2,535	745	1,790
90～94	374	101	273	591	164	427	804	195	609	938	203	735
95～99	68	16	52	109	27	82	184	36	148	228	48	180
100歳以上	4	3	1	12	3	9	14	5	9	29	3	26
年齢不詳	-	-	-	-	-	-	3	2	1	108	61	47

資料：国勢調査報告

7 人口

年齢別・男女別人口

項 目	迫 町			登米町			東和町			中田町			豊里町		
	総数	男	女	総数	男	女	総数	男	女	総数	男	女	総数	男	女
総人口	21,185	10,174	11,011	5,144	2,427	2,717	7,086	3,441	3,645	15,868	7,665	8,203	6,651	3,222	3,429
0～4歳	881	457	424	159	91	68	161	73	88	620	338	282	238	128	110
5～9	939	489	450	205	100	105	229	103	126	724	402	322	293	151	142
10～14	1,030	508	522	224	106	118	292	166	126	804	420	384	319	172	147
15～19	1,006	517	489	213	99	114	306	192	114	708	374	334	257	116	141
20～24	924	459	465	164	86	78	209	111	98	575	267	308	264	144	120
25～29	1,226	590	636	237	122	115	292	174	118	811	414	397	343	194	149
30～34	1,371	721	650	243	132	111	301	163	138	910	466	444	391	213	178
35～39	1,269	643	626	234	118	116	300	156	144	878	469	409	330	174	156
40～44	1,137	561	576	238	117	121	310	153	157	739	368	371	305	160	145
45～49	1,335	646	689	274	143	131	450	231	219	938	456	482	366	179	187
50～54	1,493	746	747	402	197	205	566	288	278	1,203	599	604	535	274	261
55～59	1,709	892	817	463	243	220	658	354	304	1,401	710	691	653	325	328
60～64	1,530	766	764	395	225	170	566	311	255	1,206	657	549	508	283	225
65～69	1,089	522	567	297	132	165	450	228	222	787	392	395	300	147	153
70～74	1,226	520	706	375	169	206	515	216	299	848	369	479	442	195	247
75～79	1,244	530	714	395	158	237	562	221	341	975	388	587	448	166	282
80～84	955	359	596	339	117	222	511	180	331	968	351	617	362	126	236
85～89	509	157	352	193	52	141	288	91	197	528	160	368	190	49	141
90～94	167	31	136	73	15	58	97	25	72	193	49	144	85	21	64
95～99	50	10	40	20	5	15	22	5	17	32	7	25	19	4	15
100歳以上	3	-	3	1	-	1	1	-	1	7	1	6	3	1	2
不詳	92	50	42	-	-	-	-	-	-	13	8	5	-	-	-
(再掲)															
15歳未満	2,850	1,454	1,396	588	297	291	682	342	340	2,148	1,160	988	850	451	399
15～64歳	13,000	6,541	6,459	2,863	1,482	1,381	3,958	2,133	1,825	9,369	4,780	4,589	3,952	2,062	1,890
65歳以上	5,243	2,129	3,114	1,693	648	1,045	2,446	966	1,480	4,338	1,717	2,621	1,849	709	1,140
75歳以上	2,928	1,087	1,841	1,021	347	674	1,481	522	959	2,703	956	1,747	1,107	367	740
85歳以上	729	198	531	287	72	215	408	121	287	760	217	543	297	75	222
割合(%)															
15歳未満	13.5	14.4	12.7	11.4	12.2	10.7	9.6	9.9	9.3	13.5	15.1	12.1	12.8	14.0	11.6
15～64歳	61.6	64.6	58.9	55.7	61.1	50.8	55.9	62.0	50.1	59.1	62.4	56.0	59.4	64.0	55.1
65歳以上	24.9	21.0	28.4	32.9	26.7	38.5	34.5	28.1	40.6	27.4	22.4	32.0	27.8	22.0	33.2
75歳以上	13.9	10.7	16.8	19.8	14.3	24.8	20.9	15.2	26.3	17.0	12.5	21.3	16.6	11.4	21.6
85歳以上	3.5	2.0	4.8	5.6	3.0	7.9	5.8	3.5	7.9	4.8	2.8	6.6	4.5	2.3	6.5
平均年齢	46.1	44.3	47.8	51.0	48.4	53.3	52.5	49.6	55.2	47.9	45.4	50.2	48.5	45.8	51.1
年齢中位数	47.9	45.9	49.7	54.7	52.5	57.1	56.1	53.4	58.6	50.9	48.4	53.0	52.1	49.5	54.5

(単位：人) 平成22年10月1日現在

米山町			石越町			南方町			津山町			登米市計		
総数	男	女	総数	男	女	総数	男	女	総数	男	女	総数	男	女
9,932	4,812	5,120	5,475	2,672	2,803	8,914	4,259	4,655	3,714	1,768	1,946	83,969	40,440	43,529
373	194	179	175	98	77	360	181	179	118	57	61	3,085	1,617	1,468
404	219	185	195	107	88	397	200	197	151	73	78	3,537	1,844	1,693
415	205	210	228	127	101	443	215	228	153	78	75	3,908	1,997	1,911
398	221	177	248	145	103	397	209	188	148	77	71	3,681	1,950	1,731
409	220	189	188	95	93	390	195	195	133	76	57	3,256	1,653	1,603
482	242	240	276	146	130	520	254	266	139	65	74	4,326	2,201	2,125
569	307	262	292	166	126	519	290	229	176	102	74	4,772	2,560	2,212
494	264	230	257	136	121	459	230	229	165	83	82	4,386	2,273	2,113
423	219	204	243	124	119	437	213	224	170	81	89	4,002	1,996	2,006
549	273	276	322	167	155	532	259	273	246	128	118	5,012	2,482	2,530
748	384	364	425	215	210	600	308	292	270	139	131	6,242	3,150	3,092
936	468	468	530	268	262	777	375	402	341	176	165	7,468	3,811	3,657
810	420	390	442	233	209	689	364	325	278	153	125	6,424	3,412	3,012
530	266	264	306	145	161	429	206	223	232	108	124	4,420	2,146	2,274
657	282	375	390	159	231	560	256	304	257	109	148	5,270	2,275	2,995
733	309	424	419	154	265	557	233	324	289	116	173	5,622	2,275	3,347
559	210	349	312	126	186	475	166	309	239	103	136	4,720	1,738	2,982
286	80	206	163	47	116	250	78	172	128	31	97	2,535	745	1,790
121	27	94	50	10	40	96	19	77	56	6	50	938	203	735
32	2	30	11	1	10	21	7	14	21	7	14	228	48	180
4	-	4	1	1	-	5	-	5	4	-	4	29	3	26
-	-	-	2	2	-	1	1	-	-	-	-	108	61	47
1,192	618	574	598	332	266	1,200	596	604	422	208	214	10,530	5,458	5,072
5,818	3,018	2,800	3,223	1,695	1,528	5,320	2,697	2,623	2,066	1,080	986	49,569	25,488	24,081
2,922	1,176	1,746	1,652	643	1,009	2,393	965	1,428	1,226	480	746	23,762	9,433	14,329
1,735	628	1,107	956	339	617	1,404	503	901	737	263	474	14,072	5,012	9,060
443	109	334	225	59	166	372	104	268	209	44	165	3,730	999	2,731
12.0	12.8	11.2	10.9	12.4	9.5	13.5	14.0	13.0	11.4	11.8	11.0	12.6	13.5	11.7
58.6	62.7	54.7	58.9	63.5	54.5	59.7	63.3	56.3	55.6	61.1	50.7	59.1	63.1	55.4
29.4	24.4	34.1	30.2	24.1	36.0	26.8	22.7	30.7	33.0	27.1	38.3	28.3	23.4	33.0
17.5	13.1	21.6	17.5	12.7	22.0	15.8	11.8	19.4	19.8	14.9	24.4	16.8	12.4	20.8
4.5	2.3	6.5	4.1	2.2	5.9	4.2	2.4	5.8	5.6	2.5	8.5	4.4	2.5	6.3
49.3	46.8	51.6	49.9	46.9	52.8	47.3	45.3	49.1	51.1	48.7	53.3	48.4	46.1	50.6
53.2	50.7	55.5	53.7	50.7	56.4	50.0	47.9	52.1	54.7	52.6	56.9	51.6	49.3	53.9

資料：国勢調査報告

地域別人口の推移

(単位：人) 各年10月1日現在

区 分	迫	登 米	東 和	中 田	豊 里	米 山	石 越	南 方	津 山	不 詳	登米市計
大正 9年	13,766	7,548	10,892	15,728	5,299	6,934	5,823	6,493	5,324		77,807
14年	14,333	7,674	11,374	16,154	5,922	7,844	6,054	6,890	5,437		81,682
昭和 5年	16,044	8,141	11,737	17,756	6,622	8,895	6,639	7,432	5,645		88,911
10年	17,835	8,548	12,315	18,978	7,606	11,106	6,956	8,261	5,763		97,368
15年	18,042	8,464	12,019	19,198	7,557	11,660	7,084	9,016	5,865		98,905
22年	22,943	10,680	15,423	23,412	9,351	14,328	8,334	11,514	7,125	60	123,170
25年	24,251	10,750	15,576	24,152	10,044	15,326	8,805	12,266	7,246		128,416
30年	25,380	10,350	15,129	24,061	10,002	15,558	8,773	12,612	6,888		128,753
35年	24,815	9,577	14,335	22,302	9,474	14,933	8,271	12,127	6,552		122,386
40年	23,134	8,340	12,710	20,175	8,579	13,483	7,805	10,924	6,050		111,200
45年	22,103	7,533	11,276	18,263	8,046	12,638	7,246	9,975	5,445		102,525
50年	21,763	7,159	10,523	17,202	7,763	12,170	6,983	9,423	5,100		98,086
55年	22,283	6,942	10,155	17,303	8,024	12,289	6,976	9,540	5,056		98,568
60年	22,518	6,994	9,883	17,483	8,226	12,411	6,937	9,717	5,013		99,182
平成 2年	22,756	6,782	9,601	17,341	8,152	12,159	6,804	9,721	4,915		98,231
7年	23,183	6,507	9,311	17,043	7,863	11,793	6,713	9,676	4,743		96,832
12年	23,040	6,024	8,718	17,035	7,480	11,170	6,438	9,484	4,380		93,769
17年	22,197	5,665	7,992	16,559	7,093	10,601	5,944	9,258	4,007		89,316
22年	21,185	5,144	7,086	15,868	6,651	9,932	5,475	8,914	3,714		83,969

資料：国勢調査報告

人口・世帯数・人口密度

各年10月1日現在

区 分	平成17年					平成22年				
	人口 (人)	世帯数 (戸)	面 積 (km ²)	人口増減 率(%)	人口密度 (人/km ²)	人口 (人)	世帯数 (戸)	面 積 (km ²)	人口増減 率(%)	人口密度 (人/km ²)
迫	22,197	7,105	70.27	3.7	315.9	21,185	7,171	70.27	4.6	301.5
登 米	5,665	1,599	45.67	6.0	124.0	5,144	1,531	45.67	9.2	112.6
東 和	7,992	2,279	140.90	8.3	56.7	7,086	2,208	140.90	11.3	50.3
中 田	16,559	4,443	62.23	2.8	266.1	15,868	4,551	62.23	4.2	255.0
豊 里	7,093	1,881	32.85	5.2	215.9	6,651	1,899	32.85	6.2	202.5
米 山	10,601	2,670	51.19	5.1	207.1	9,932	2,626	51.19	6.3	194.0
石 越	5,944	1,598	24.87	7.7	239.0	5,475	1,539	24.87	7.9	220.1
南 方	9,258	2,374	40.26	2.4	230.0	8,914	2,391	40.26	3.7	221.4
津 山	4,007	1,099	68.14	8.6	58.8	3,714	1,086	68.14	7.3	54.5
登米市計	89,316	25,048	536.38	4.8	166.5	83,969	25,002	536.38	6.0	156.5

資料：国勢調査報告

産業大分類別就業人口（15歳以上）

（単位：人） 平成22年10月1日現在

産業大分類	迫	登 米	東 和	中 田	豊 里	米 山	石 越	南 方	津 山	登米市計
総 数	10,217	2,349	3,145	7,694	3,130	4,670	2,449	4,189	1,569	39,412
第1次産業	865	289	469	1,196	447	901	353	645	112	5,277
農 業	853	269	424	1,179	440	893	353	638	77	5,126
林 業	10	20	44	16	6	7	-	7	33	143
漁 業	2	-	1	1	1	1	-	-	2	8
第2次産業	2,536	647	1,062	2,250	1,093	1,432	668	1,226	558	11,472
鉱 業	1	2	7	6	-	-	-	1	7	24
建設業	961	281	352	648	417	588	230	485	195	4,157
製造業	1,574	364	703	1,596	676	844	438	740	356	7,291
第3次産業	6,406	1,290	1,466	3,865	1,429	2,122	1,316	2,060	843	20,797
電気・ガス・水道業	27	7	10	28	10	11	7	9	7	116
情報通信業	42	5	2	22	5	12	10	8	2	108
運輸業	458	114	122	364	154	187	118	178	96	1,791
卸売・小売業	1,758	334	354	1,033	376	595	399	550	224	5,623
金融・保険業	154	21	29	95	21	48	19	36	12	435
不動産業	100	5	7	31	12	13	4	32	7	211
学術研究，専門・技術サービス業	195	24	22	95	27	50	27	71	11	522
飲食店・宿泊業	554	100	83	262	96	145	76	128	65	1,509
生活関連サービス業，娯楽業	403	88	101	223	88	118	80	122	45	1,268
教育，学習支援業	515	73	107	334	69	124	85	135	41	1,483
医療，福祉	1,149	257	328	698	311	382	247	391	191	3,954
複合サービス業	146	50	46	169	51	97	52	92	18	721
サービス業	500	109	138	302	133	219	105	191	58	1,755
公 務	405	103	117	209	76	121	87	117	66	1,301
分類不能の産業	410	123	148	383	161	215	112	258	56	1,866

資料：国勢調査報告

労働力状態(8区分)・年齢(5歳階級)・男女別人口(雇用者-特掲)

男女年齢	総数	労働力人口						
		総数	就業者				休業者	総数
			総数	主に仕事	家事のほか仕事(a)	通学のかたわら仕事(b)		
総数	73,331	42,375	39,412	33,839	4,711	107	755	30,275
15 ~ 19	3,681	486	385	312	12	52	9	360
20 ~ 24	3,256	2,631	2,277	2,141	71	38	27	2,158
25 ~ 29	4,326	3,766	3,415	3,191	158	5	61	3,174
30 ~ 34	4,772	4,141	3,887	3,561	241	1	84	3,539
35 ~ 39	4,386	3,840	3,602	3,279	271	3	49	3,242
40 ~ 44	4,002	3,532	3,307	2,951	318	2	36	2,919
45 ~ 49	5,012	4,409	4,165	3,715	408	2	40	3,563
50 ~ 54	6,242	5,399	5,113	4,491	562	1	59	4,191
55 ~ 59	7,468	5,928	5,555	4,613	829	1	112	3,987
60 ~ 64	6,424	4,132	3,794	2,956	717	1	120	2,107
65 ~ 69	4,420	1,789	1,678	1,168	444	-	66	597
70 ~ 74	5,270	1,253	1,196	800	351	-	45	267
75 ~ 79	5,622	720	703	457	220	1	25	115
80 ~ 84	4,720	284	272	166	92	-	14	47
85歳以上	3,730	65	63	38	17	-	8	9
男計	34,921	24,368	22,328	21,183	624	53	468	16,710
15 ~ 19	1,950	270	214	182	2	26	4	199
20 ~ 24	1,653	1,391	1,175	1,134	11	19	11	1,098
25 ~ 29	2,201	2,054	1,848	1,821	14	3	10	1,682
30 ~ 34	2,560	2,415	2,252	2,222	8	1	21	2,029
35 ~ 39	2,273	2,128	1,975	1,941	21	-	13	1,736
40 ~ 44	1,996	1,875	1,732	1,693	19	2	18	1,499
45 ~ 49	2,482	2,335	2,177	2,113	35	-	29	1,824
50 ~ 54	3,150	2,980	2,786	2,701	44	-	41	2,234
55 ~ 59	3,811	3,506	3,221	3,069	60	1	91	2,287
60 ~ 64	3,412	2,741	2,446	2,219	125	1	101	1,397
65 ~ 69	2,146	1,190	1,091	930	105	-	56	420
70 ~ 74	2,275	800	752	630	84	-	38	189
75 ~ 79	2,275	466	450	369	62	-	19	78
80 ~ 84	1,738	177	171	132	28	-	11	33
85歳以上	999	40	38	27	6	-	5	5
女計	38,410	18,007	17,084	12,656	4,087	54	287	13,565
15 ~ 19	1,731	216	171	130	10	26	5	161
20 ~ 24	1,603	1,240	1,102	1,007	60	19	16	1,060
25 ~ 29	2,125	1,712	1,567	1,370	144	2	51	1,492
30 ~ 34	2,212	1,726	1,635	1,339	233	-	63	1,510
35 ~ 39	2,113	1,712	1,627	1,338	250	3	36	1,506
40 ~ 44	2,006	1,657	1,575	1,258	299	-	18	1,420
45 ~ 49	2,530	2,074	1,988	1,602	373	2	11	1,739
50 ~ 54	3,092	2,419	2,327	1,790	518	1	18	1,957
55 ~ 59	3,657	2,422	2,334	1,544	769	-	21	1,700
60 ~ 64	3,012	1,391	1,348	737	592	-	19	710
65 ~ 69	2,274	599	587	238	339	-	10	177
70 ~ 74	2,995	453	444	170	267	-	7	78
75 ~ 79	3,347	254	253	88	158	1	6	37
80 ~ 84	2,982	107	101	34	64	-	3	14
85歳以上	2,731	25	25	11	11	-	3	4

労働力状態「不詳」を含む

(単位：人) 平成22年10月1日現在

(再掲)雇用者				完 全 失業者	非労働力人口			
主に仕事	家事のほか 仕事(a)	通学のかた わら仕事(b)	休業者		総 数	家 事	通 学	その他
27,272	2,435	96	472	2,963	28,619	11,259	3,399	13,961
291	11	49	9	101	3,118	24	3,069	25
2,050	53	33	22	354	504	163	293	48
2,983	126	5	60	351	403	347	10	46
3,284	178	1	76	254	456	411	7	38
2,974	222	3	43	238	393	339	3	51
2,651	237	2	29	225	344	283	2	59
3,245	289	2	27	244	447	379	1	67
3,781	363	-	47	286	702	603	-	99
3,473	452	1	61	373	1,344	1,126	-	218
1,773	279	-	55	338	2,076	1,531	-	545
446	127	-	24	111	2,440	1,299	1	1,140
191	64	-	12	57	3,787	1,741	5	2,041
85	24	-	6	17	4,731	1,643	4	3,084
36	10	-	1	12	4,317	962	3	3,352
9	-	-	-	2	3,557	408	1	3,148
16,197	229	49	235	2,040	9,355	1,410	1,798	6,147
168	2	25	4	56	1,636	4	1,617	15
1,065	7	17	9	216	199	10	163	26
1,660	9	3	10	206	64	26	5	33
2,004	6	1	18	163	40	10	4	26
1,711	14	-	11	153	54	13	3	38
1,473	10	2	14	143	40	6	-	34
1,789	18	-	17	158	61	20	1	40
2,180	24	-	30	194	94	32	-	62
2,218	22	1	46	285	205	66	-	139
1,305	51	-	41	295	550	201	-	349
364	37	-	19	99	861	211	-	650
157	21	-	11	48	1,369	280	4	1,085
68	5	-	5	16	1,727	291	-	1,436
30	3	-	-	6	1,522	182	1	1,339
5	-	-	-	2	933	58	-	875
11,075	2,206	47	237	923	19,264	9,849	1,601	7,814
123	9	24	5	45	1,482	20	1,452	10
985	46	16	13	138	305	153	130	22
1,323	117	2	50	145	339	321	5	13
1,280	172	-	58	91	416	401	3	12
1,263	208	3	32	85	339	326	-	13
1,178	227	-	15	82	304	277	2	25
1,456	271	2	10	86	386	359	-	27
1,601	339	-	17	92	608	571	-	37
1,255	430	-	15	88	1,139	1,060	-	79
468	228	-	14	43	1,526	1,330	-	196
82	90	-	5	12	1,579	1,088	1	490
34	43	-	1	9	2,418	1,461	1	956
17	19	-	1	1	3,004	1,352	4	1,648
6	7	-	1	6	2,795	780	2	2,013
4	-	-	-	-	2,624	350	1	2,273

資料：国勢調査報告

常住地又は従業地・通学地による年齢(5歳階級)別人口及び15歳以上
就業者数 (平成17年国勢調査)

年齢	常住地による人口						常住地による	
	総 数 (夜間人口)	従業も通学も していない	自宅で従業	自宅外の 自市町村で 従業・通学	県内他 市町村で 従業・通学	他県で 従業・通学	総 数	自宅外の 自市町村で 従業
総合計	89,313	34,330	10,336	34,912	8,577	802	43,598	25,290
15歳未満	11,797	5,089	-	6,685	20	3	-	-
15～19	4,809	297	23	3,278	1,072	127	590	401
20～24	4,241	797	152	2,020	1,122	112	3,042	1,983
25～29	4,944	859	260	2,687	971	116	4,014	2,681
30～34	4,569	748	281	2,542	873	75	3,764	2,541
35～39	4,099	628	314	2,358	700	66	3,436	2,356
40～45	5,081	678	496	2,973	843	68	4,379	2,972
44～49	6,353	790	839	3,656	972	78	5,544	3,655
50～54	7,587	1,303	1,440	3,775	967	70	6,251	3,775
55～59	6,624	1,516	1,536	2,787	719	54	5,095	2,787
60～64	4,630	2,051	1,280	1,052	212	24	2,565	1,050
65～69	5,594	3,323	1,565	612	75	9	2,260	611
70～74	6,315	4,688	1,267	322	24	-	1,608	317
75～79	5,927	5,103	676	123	5	-	802	121
80～84	3,819	3,611	160	31	2	-	191	30
85歳以上	2,924	2,849	47	11	-	-	57	10
(再掲)								
65歳以上	24,579	19,574	3,715	1,099	106	9	4,918	1,089
65～74	11,909	8,011	2,832	934	99	9	3,868	928
75歳以上	12,670	11,563	883	165	7	-	1,050	161

年齢不詳の3人を除く

(単位：人) 平成17年10月1日現在

就業者数		従業地・通学地による人口			従業地による就業者数		
県内 市町村 従業	他 県 で 従 業	昼間人口 (総数)	県内他市町 村に常住	他県に常住	総 数	従業地による就業者 数(県内他市町 村に常住)	従業地による就業者 数(他県に常住)
7,302	670	85,186	4,736	516	40,683	4,564	493
-	-	11,779	5	-	-	-	-
142	24	3,850	209	31	478	46	8
821	86	3,427	380	40	2,552	377	40
957	116	4,421	516	48	3,504	515	48
867	75	4,377	698	58	3,578	698	58
700	66	3,899	515	51	3,236	515	51
843	68	4,840	605	65	4,138	605	65
972	78	6,037	663	71	5,228	663	71
966	70	7,199	580	69	5,864	580	69
718	54	6,289	377	61	4,761	377	61
211	24	4,533	126	13	2,469	126	13
75	9	5,556	40	6	2,222	40	6
24	-	6,310	18	1	1,603	18	1
5	-	5,927	3	2	802	3	2
1	-	3,818	1	-	191	1	-
-	-	2,924	-	-	57	-	-
105	9	24,535	62	9	4,875	62	9
99	9	11,866	58	7	3,825	58	7
6	-	12,669	4	2	1,050	4	2

資料：平成17年国勢調査報告

(平成22年国勢調査 従業地・通学地集計結果が未公表のため)

人口集中地区（迫町佐沼）の推移

各年10月1日現在

区 分	人 口 (人)	面 積 (km^2)	人口密度 (人/ km^2)	増加数 (人)	増加率 (%)
昭和35年	6,061	0.9	6,734.0	-	-
昭和40年	5,474	0.9	6,082.0	-587	-9.7
昭和45年	5,659	1.1	5,144.5	185	3.4
昭和50年	5,235	1.1	4,759.1	-424	-7.5
昭和55年	5,498	1.4	3,927.1	263	5.0
昭和60年	5,582	1.5	3,721.3	84	1.5
平成 2年	7,498	2.1	3,570.5	1,916	34.3
平成 7年	7,418	2.0	3,804.1	-80	-1.1
平成12年	7,308	2.0	3,709.6	-110	-1.5
平成17年	7,460	2.1	3,518.9	152	2.1
平成22年	7,374	2.1	3,462.0	-86	-1.2

資料：国勢調査報告

人口集中地区とは、都市的地域の特質を明らかにする統計上の地域単位として設定されたもので、人口密度の高い基本単位区（原則として人口密度が 1km^2 当り4,000人以上）が隣接しており、それらの人口が5,000人以上を有する地区

【2】住民基本台帳

人口と世帯数の推移

各年3月末現在

区 分		世帯数 (戸)	人口(人)			対前年増減率		人口密度 (人/Km ²)	面 積 (Km ²)
			総人口	男	女	世帯(%)	人口(%)		
平成 17年	迫 町	7,102	22,413	10,835	11,578	1.24	0.52	318.96	70.27
	登米町	1,831	5,874	2,770	3,104	-0.38	1.41	128.62	45.67
	東和町	2,603	8,306	4,068	4,238	-0.61	1.98	58.95	140.90
	中田町	4,508	16,932	8,223	8,709	0.67	0.39	272.09	62.23
	豊里町	1,981	7,326	3,571	3,755	-0.05	0.96	223.01	32.85
	米山町	2,810	11,001	5,368	5,633	0.32	1.24	214.91	51.19
	石越町	1,590	6,030	2,959	3,071	-0.38	1.63	242.46	24.87
	南方町	2,426	9,393	4,524	4,869	1.21	0.57	233.31	40.26
	津山町	1,226	4,193	2,035	2,158	-0.89	1.18	61.54	68.14
	計	26,077	91,468	44,353	47,115	0.44	0.92	170.53	536.38
平成 18年	登米市	26,180	90,633	43,980	46,653	0.39	0.91	168.97	536.38
平成 19年	登米市	26,302	89,439	43,363	46,076	0.47	1.32	166.75	536.38
平成 20年	登米市	26,406	88,277	42,815	45,462	0.40	1.30	164.58	536.38
平成 21年	登米市	26,331	87,087	42,216	44,871	-0.28	1.35	162.36	536.38
平成 22年	登米市	26,384	86,289	41,886	44,403	0.20	0.92	160.87	536.38
平成 23年	登米市	26,438	85,611	41,518	44,093	0.20	0.79	159.61	536.38

資料：宮城県住民基本台帳人口

住民基本台帳による人口移動状況

(単位：人)

区 分		自然動態			社会動態								人口増減 (1)+(4)	
		出生 者数	死亡 者数	自然増減 (1)	転入者数				転出者数					社会増減 (2)-(3) =(4)
					県内	県外	職権・ その他	計(2)	県内	県外	職権・ その他	計(3)		
16 年	迫 町	210	244	-34	662	238	19	919	680	276	13	969	-50	-84
	登米町	36	82	-46	118	45	2	165	143	65	1	209	-44	-90
	東和町	42	125	-83	119	34	13	166	177	58	7	242	-76	-159
	中田町	134	195	-61	323	112	17	452	292	127	2	421	31	-30
	豊里町	69	84	-15	136	44	3	183	133	53	1	187	-4	-19
	米山町	81	133	-52	168	60	4	232	246	68	2	316	-84	-136
	石越町	39	78	-39	68	52	3	123	111	63	2	176	-53	-92
	南方町	70	120	-50	178	51	2	231	179	83	1	263	-32	-82
	津山町	32	50	-18	58	23	6	87	71	30	-	101	-14	-32
	計	713	1,111	-398	1,830	659	69	2,558	2,032	823	29	2,884	-326	-724
17 年	登米市	634	1,187	-553	1,284	623	56	1,963	1,537	833	24	2,394	-431	-984
18 年	登米市	660	1,160	-500	1,043	579	308	1,930	1,406	874	285	2,565	-635	-1,135
19 年	登米市	647	1,179	-532	965	645	281	1,891	1,330	845	288	2,463	-572	-1,104
20 年	登米市	607	1,173	-566	946	555	93	1,594	1,341	938	65	2,344	-750	-1,316
21 年	登米市	613	1,145	-532	956	660	126	1,742	1,058	761	252	2,071	-329	-861
22 年	登米市	621	1,194	-573	915	592	35	1,542	1,066	746	38	1,850	-308	-881

資料：住民基本台帳に基づく人口移動調査年報

婚姻・離婚件数の推移

(単位：件)

区 分		婚姻	離婚
17年	登米市	373	160
18年	登米市	319	137
19年	登米市	377	180
20年	登米市	355	158
21年	登米市	334	177
22年	登米市	351	156

資料：人口動態調査

年齢階級別高齢者人口

(単位：人、%) 各年3月末現在

区 分		総人口	60歳以上		65歳以上		75歳以上		60歳	65歳	70歳	75歳	80歳	85歳	65歳以上(在宅)	
			人口	割合	人口	割合	人口	割合	～64歳	～69歳	～74歳	～79歳	～84歳	以上	一人暮らし	割合
16年	迫 町	22,531	6,438	28.6	5,226	23.2	2,427	10.8	1,212	1,404	1,395	1,215	688	524	609	11.7
	登米町	5,958	2,165	36.3	1,816	30.5	954	16.0	349	439	423	422	278	254	196	10.8
	東和町	8,474	3,226	38.1	2,704	31.9	1,384	16.3	522	622	698	662	430	292	192	7.1
	中田町	16,998	5,325	31.3	4,459	26.2	2,288	13.5	866	982	1,189	1,134	672	482	299	6.7
	豊里町	7,397	2,327	31.5	1,964	26.6	976	13.2	363	497	491	462	276	238	105	5.3
	米山町	11,139	3,635	32.6	3,036	27.3	1,414	12.7	599	800	822	672	405	337	177	5.8
	石越町	6,130	2,055	33.5	1,738	28.4	827	13.5	317	403	508	388	249	190	98	5.6
	南方町	9,447	2,888	30.6	2,380	25.2	1,175	12.4	508	602	603	582	324	269	109	4.6
	津山町	4,243	1,540	36.3	1,284	30.3	647	15.2	256	288	349	290	178	179	98	7.6
	計	92,317	29,599	32.1	24,607	26.7	12,092	13.1	4,992	6,037	6,478	5,827	3,500	2,765	1,883	7.7
17年	迫 町	22,413	6,427	28.7	5,232	23.3	2,535	11.3	1,195	1,302	1,395	1,241	755	539	570	10.9
	登米町	5,874	2,144	36.5	1,813	30.9	957	16.3	331	413	443	414	297	246	194	10.7
	東和町	8,306	3,181	38.3	2,683	32.3	1,437	17.3	498	584	662	680	438	319	203	7.6
	中田町	16,932	5,323	31.4	4,456	26.3	2,415	14.3	867	907	1,134	1,173	727	515	261	5.9
	豊里町	7,326	2,303	31.4	1,965	26.8	990	13.5	338	474	501	456	283	251	103	5.2
	米山町	11,001	3,620	32.9	3,042	27.7	1,461	13.3	578	739	842	678	438	345	183	6.0
	石越町	6,030	2,024	33.6	1,728	28.7	871	14.4	296	400	457	429	264	178	116	6.7
	南方町	9,393	2,857	30.4	2,382	25.4	1,204	12.8	475	583	595	583	345	276	119	5.0
	津山町	4,193	1,531	36.5	1,284	30.6	671	16.0	247	270	343	287	205	179	101	7.9
	計	91,468	29,410	32.2	24,585	26.9	12,541	13.7	4,825	5,672	6,372	5,941	3,752	2,848	1,850	7.5
18年	登米市	90,633	28,997	32.0	24,551	27.1	12,941	14.3	4,446	5,336	6,274	5,949	3,965	3,027	1,997	8.1
19年	登米市	89,439	28,950	32.4	24,520	27.4	13,290	14.9	4,430	5,085	6,145	5,815	4,285	3,190	2,135	8.7
20年	登米市	88,277	29,210	33.1	24,363	27.6	13,647	15.5	4,847	4,781	5,935	5,828	4,499	3,320	2,211	9.1
21年	登米市	87,087	29,566	33.9	24,328	27.9	13,865	15.9	5,238	4,793	5,670	5,723	4,656	3,486	2,283	9.4
22年	登米市	86,289	30,149	34.9	24,160	28.0	14,166	16.4	5,989	4,644	5,350	5,670	4,759	3,737	2,244	9.3
23年	登米市	85,611	30,677	35.8	23,634	27.6	14,382	16.8	7,043	4,239	5,013	5,640	4,831	3,911	2,271	9.6

資料：宮城県高齢者人口調査

在住外国人の状況

地区別登録外国人数

(単位：戸、人) 各年3月末現在

区 分	平成21年				平成22年				平成23年			
	世帯数	男	女	計	世帯数	男	女	計	世帯数	男	女	計
迫	70	20	61	81	64	24	56	80	66	25	51	76
登 米	18	2	19	21	19	2	20	22	19	3	20	23
東 和	42	3	45	48	39	2	42	44	36	2	36	38
中 田	105	7	104	111	104	6	103	109	84	3	85	88
豊 里	25	10	18	28	20	7	17	24	12	0	15	15
米 山	48	5	45	50	45	5	43	48	32	5	30	35
石 越	24	2	24	26	20	3	20	23	11	3	10	13
南 方	38	2	40	42	40	0	41	41	38	4	43	47
津 山	15	1	15	16	16	2	15	17	18	2	17	19
登米市計	385	52	371	423	367	51	357	408	316	47	307	354

資料：登米市市民生活部市民生活課

国籍別登録外国人数

(単位：人) 各年3月末現在

国 籍	平成19年	平成20年	平成21年	平成22年	平成23年
中 国	263	253	238	232	171
韓 国	77	84	91	89	90
フィリピン	60	61	60	57	55
ア メ リ カ	8	13	10	7	7
カ ナ ダ	4	-	2	2	2
タ イ	4	6	5	4	5
インドネシア	3	4	3	3	3
イ ギ リ ス	3	2	4	3	2
朝 鮮	2	2	2	2	1
アフガニスタン	-	-	-	-	-
ジャマイカ	-	-	-	-	-
モンゴル	1	1	1	1	-
オーストラリア	1	1	2	3	-
マレーシア	1	2	2	-	12
ウクライナ	-	1	1	1	1
ブラジル	-	-	1	1	-
南アフリカ共和国	1	1	1	1	1
ネパール	-	-	-	2	3
無国籍	-	-	-	-	1
計	428	431	423	408	354

資料：登米市市民生活部市民生活課

第 3 章 産業・建設

経済活動別総生産

市町村内総生産（対前年比）

（単位：100万円、％）

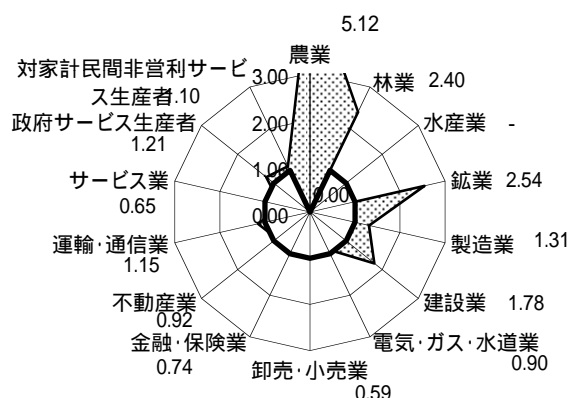
項 目		実 数		対前年度増加率		構 成 比	
		19年度	20年度	19年度	20年度	19年度	20年度
第一次産業	1 産業	215,268	201,774	0.8	6.3	86.0	84.9
	(1) 農林水産業	12,775	12,975	8.5	1.6	5.4	5.5
	農業	12,188	12,455	8.5	2.2	5.2	5.2
	林業	587	520	7.6	11.4	0.2	0.2
第二次産業	(2) 鉱業	144	174	43.5	20.8	0.1	0.1
	(3) 製造業	51,719	39,724	9.8	23.2	19.8	16.7
	(4) 建設業	19,643	22,267	20.7	13.4	8.0	9.4
	(5) 電気・ガス・水道業	4,871	4,667	1.6	4.2	2.0	2.0
第三次産業	(6) 卸売・小売業	20,616	20,287	2.9	1.6	8.5	8.5
	(7) 金融・保険業	8,710	6,970	0.2	20.0	3.4	2.9
	(8) 不動産業	33,983	33,599	2.7	1.1	13.4	14.1
	(9) 運輸・通信業	25,075	24,160	2.6	3.6	10.2	10.2
	(10) サービス業	37,732	36,951	1.9	2.1	15.2	15.5
	2 政府サービス生産者	35,406	34,872	0.6	1.5	14.0	14.7
	3 対家計民間非営利サービス生産者	5,657	5,990	0.2	5.9	2.3	2.5
	4 小計（1+2+3）	256,331	242,636	0.6	5.3	102.4	102.1
	5 輸入品に課される税・関税・6（控除）総資本形成に係る消費税・7（控除）帰属利子	5,722	4,889	5.3	14.6	2.4	2.1
	市町村内総生産（4+5-6-7）	250,609	237,747	0.7	5.1	100.0	100.0
(再掲) 第一次産業		12,775	12,975	8.5	1.6	5.1	5.5
第二次産業		72,150	62,165	0.9	13.1	28.8	26.1
第三次産業		171,660	167,496	0.2	2.6	68.5	70.5

市町村民所得（対前年比）

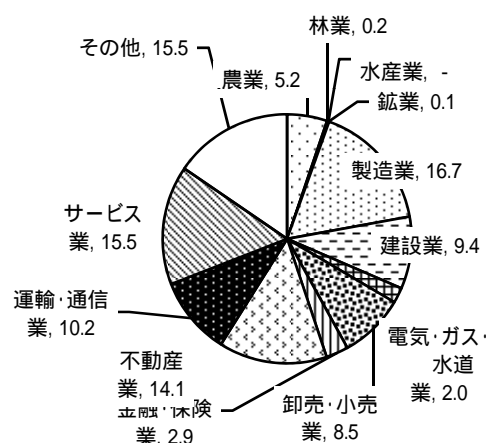
（単位：100万円、％）

項 目		実 数		対前年度増加率		構 成 比	
		19年度	20年度	19年度	20年度	19年度	20年度
1 雇用者報酬		127,019	123,491	0.8	2.8	73.0	78.0
(1) 賃金・俸給		110,784	107,378	0.8	3.1	63.7	67.8
(2) 雇主の社会負担		16,235	16,113	0.2	0.8	9.3	10.2
2 財産所得		8,232	4,130	0.6	49.8	4.7	2.6
(1) 一般政府		3,736	4,349	5.5	16.4	2.1	2.7
(2) 家計		11,751	8,236	0.7	29.9	6.8	5.2
(3) 対家計民間非営利団体		217	243	40.9	12.0	0.1	0.2
3 企業所得		38,785	30,769	3.2	20.7	22.3	19.4
(1) 民間法人企業		11,090	5,126	35.9	53.8	6.4	3.2
(2) 公的企業		4,456	3,362	8.3	24.6	2.6	2.1
(3) 個人企業		23,239	22,281	5.3	4.1	13.4	14.1
4 市町村民所得（1+2+3）		174,036	158,390	0.1	9.0	100.0	100.0
(参考) 一人当たり市町村民所得（単位：千円）		1,999	1,845	1.5	7.7		
(参考) 一人当たり市町村所得対県比（単位：％）		75.4	74.6				

経済活動別特化係数(20年度)



経済活動別構成比(％)(20年度)



資料：宮城県市町村民経済計算

市町村内総生産（過去5年）

（単位：100万円）

項 目		16年度	17年度	18年度	19年度	20年度
1 産 業		207,591	200,284	216,897	215,268	201,774
第 産 一 次 業	(1) 農林水産業	15,326	14,476	13,957	12,775	12,975
	農 業	14,603	13,992	13,322	12,188	12,455
	林 業	723	484	635	587	520
	水 産 業	-	-	-	-	-
第 産 二 次 業	(2) 鉱 業	568	288	255	144	174
	(3) 製 造 業	34,781	35,148	47,124	51,719	39,724
	(4) 建 設 業	24,745	21,681	24,771	19,643	22,267
	(5) 電気・ガス・水道業	6,037	5,179	4,951	4,871	4,667
第 産 三 次 業	(6) 卸売・小売業	22,638	21,983	21,241	20,616	20,287
	(7) 金融・保険業	8,786	9,079	8,728	8,710	6,970
	(8) 不動産業	31,833	32,914	33,102	33,983	33,599
	(9) 運輸・通信業	27,326	23,626	25,754	25,075	24,160
	(10) サービス業	35,551	35,910	37,014	37,732	36,951
	2 政府サービス生産者	34,726	34,946	35,204	35,406	34,872
	(1) 電気・ガス・水道業	1,612	1,827	1,815	1,855	1,800
	(2) サービス業	12,668	12,157	12,236	12,164	11,404
	(3) 公 務	20,446	20,962	21,153	21,387	21,668
	3 対家計民間非営利サービス生産者	4,503	4,921	5,666	5,657	5,990
4 小 計 (1+2+3)		246,820	240,151	257,767	256,331	242,636
5 輸入品に課される税・関税		424	452	470	520	532
6 (控除) 総資本形成に係る消費税		934	757	1,013	1,397	1,110
7 (控除) 帰属利子		4,653	4,976	4,892	4,845	4,311
市町村内総生産 (4+5-6-7)		241,657	234,870	252,332	250,609	237,747
(再掲) 第 一 次 産 業		15,326	14,476	13,957	12,775	12,975
第 二 次 産 業		60,094	57,117	72,150	71,506	62,165
第 三 次 産 業		171,400	168,558	171,660	172,050	167,496
輸入品に課される税・関税・(控除) 総資本形成に係る消費税・(控除) 帰属利子		5,163	5,281	5,435	5,722	4,889
合 計		241,657	234,870	252,332	250,609	237,747

市町村民所得（過去5年）

（単位：100万円）

項 目		16年度	17年度	18年度	19年度	20年度
1	雇用者報酬	128,523	127,901	127,995	127,019	123,491
	(1) 賃金・俸給	112,040	111,628	111,722	110,784	107,378
	(2) 雇主の社会負担	16,483	16,273	16,273	16,235	16,113
2	財産所得	5,446	6,756	8,281	8,232	4,130
	a 受 取	14,920	15,909	17,576	17,479	13,008
	b 支 払	9,474	9,153	9,295	9,247	8,878
	(1) 一般政府	4,110	3,673	3,541	3,736	4,349
	a 受 取	3,005	3,134	3,452	3,371	2,573
	b 支 払	7,115	6,807	6,993	7,107	6,922
	(2) 家 計	9,482	10,332	11,668	11,751	8,236
	利 子	317	134	659	1,105	675
	a 受 取	1,869	2,051	2,797	3,075	2,479
	b 支 払	2,186	2,185	2,138	1,970	1,804
	配当(受取)	1,744	1,967	2,315	1,258	852
	保険契約者に帰属する財産所得	7,179	7,684	7,881	8,609	5,963
	賃貸料(受取)	876	815	813	779	746
	(3) 対家計民間非営利団体	74	97	154	217	243
	a 受 取	247	258	318	387	395
	b 支 払	173	161	164	170	152
3	企業所得(配当受払後)	38,093	37,693	37,568	38,785	30,769
	(1) 民間法人企業	6,810	6,883	8,162	11,090	5,126
	(2) 公的企業	6,263	6,601	4,859	4,456	3,362
	(3) 個人企業	25,020	24,209	24,547	23,239	22,281
	a 農林水産業	5,803	5,199	4,941	4,347	4,326
	b その他の産業	6,442	5,885	6,615	5,537	4,592
	c 持ち家	12,775	13,125	12,991	13,355	13,363
4	市 町 村 民 所 得 (1+2+3)	172,062	172,350	173,844	174,036	158,390
(参考) 一人当たりの市町村民所得(単位：千円)		1,895	1,930	1,970	1,999	1,845

資料：宮城県市町村民経済計算

産業中分類別事業所数・従業者数

(単位：事業所、人) 平成21年7月1日現在

産業中分類	事業所	従業者	産業中分類	事業所	従業者
全産業	4,518	31,677	卸売業、小売業	1,246	7,103
農林漁業	85	807	各種商品卸売業	1	8
農業	78	747	繊維・衣服等卸売業	1	4
林業	6	40	飲食料品卸売業	44	310
漁業	-	-	建築材料、鉱物・金属材料等卸売業	52	385
水産養殖業	1	20	機械器具卸売業	27	191
鉱業、採石業、砂利採取業	6	41	その他の卸売業	30	206
鉱業、採石業、砂利採取業	6	41	各種商品小売業	4	290
建設業	712	4,602	織物・衣服・身の回り品小売業	119	407
総合工事業	305	2,560	飲食料品小売業	388	2,123
職別工事業	287	1,298	機械器具小売業	160	751
設備工事業	120	744	その他の小売業	415	2,416
製造業	312	6,693	無店舗小売業	5	12
食料品製造業	41	843	金融業、保険業	56	516
飲料・たばこ・飼料製造業	5	32	銀行業	8	100
繊維工業	30	708	協同組織金融業	7	54
木材・木製品製造業	40	333	クレジットカード業等非預金信用機関	5	10
家具・装備品製造業	19	56	金融商品取引業、商品先物取引業	-	-
パルプ・紙・紙加工品製造業	6	42	補助的金融業等	-	-
印刷・同関連産業	6	74	保険業（保健媒介代理業等を含む）	36	352
化学工業	2	17	不動産業、物品賃貸業	280	520
石油製品・石炭製品製造業	2	3	不動産取引業	10	39
プラスチック製品製造業	8	178	不動産賃貸業・管理業	246	405
ゴム製品製造業	7	218	物品賃貸業	24	76
なめし革・同製品・毛皮製造業	4	38	学術研究、専門・技術サービス業	97	479
窯業・土石製品製造業	22	291	学術・開発研究機関	1	6
鉄鋼業	1	46	専門サービス業	36	184
非鉄金属製造業	4	86	広告業	2	2
金属製品製造業	26	257	技術サービス業	58	287
はん用機械器具製造業	2	7	宿泊業、飲食サービス業	471	2,372
生産用機械器具製造業	11	89	宿泊業	29	243
業務用機械器具製造業	5	540	飲食業	400	1,799
電子部品・デバイス・電子回路製造業	25	1,851	持ち帰り・配達飲食サービス業	42	330
電気機械器具製造業	15	705	生活関連サービス業、娯楽業	453	1,504
情報通信機械器具製造業	7	154	洗濯・理容・美容・浴場業	372	829
輸送用機械器具製造業	-	-	その他の生活関連サービス業	50	296
その他の製造業	24	125	娯楽業	31	379
電気・ガス・熱供給・水道業	3	8	教育、学習支援業	111	311
電気業	-	-	学校教育	3	10
ガス業	-	-	その他の教育、学習支援	108	301
熱供給業	-	-	医療、福祉	209	2,668
水道業	3	8	医療業	100	704
情報通信業	10	70	保健衛生	-	-
通信業	5	38	社会保険・社会福祉・介護事業	109	1,964
放送業	-	-	複合サービス業	49	688
情報サービス業	3	28	郵便局	29	149
インターネット付随サービス業	-	-	協同組合（他に分類されないもの）	20	539
映像・音声・文字情報制作業	2	4	サービス業（他に分類されないもの）	278	1,580
運輸業、郵便業	140	1,715	廃棄物処理業	20	166
鉄道業	1	2	自動車整備業	82	327
道路旅客運送業	22	195	機械等修理業	26	69
道路貨物運送業	101	1,356	職業紹介・労働者派遣業	9	134
水運業	-	-	その他の事業サービス業	35	583
航空運輸業	-	-	政治・経済・文化団体	26	76
倉庫業	2	5	宗教	74	198
運輸に附帯するサービス業	5	16	その他のサービス業	6	27
郵便業（信書便事業を含む）	9	141			

民営事業所のみ

資料：経済センサス-基礎調査

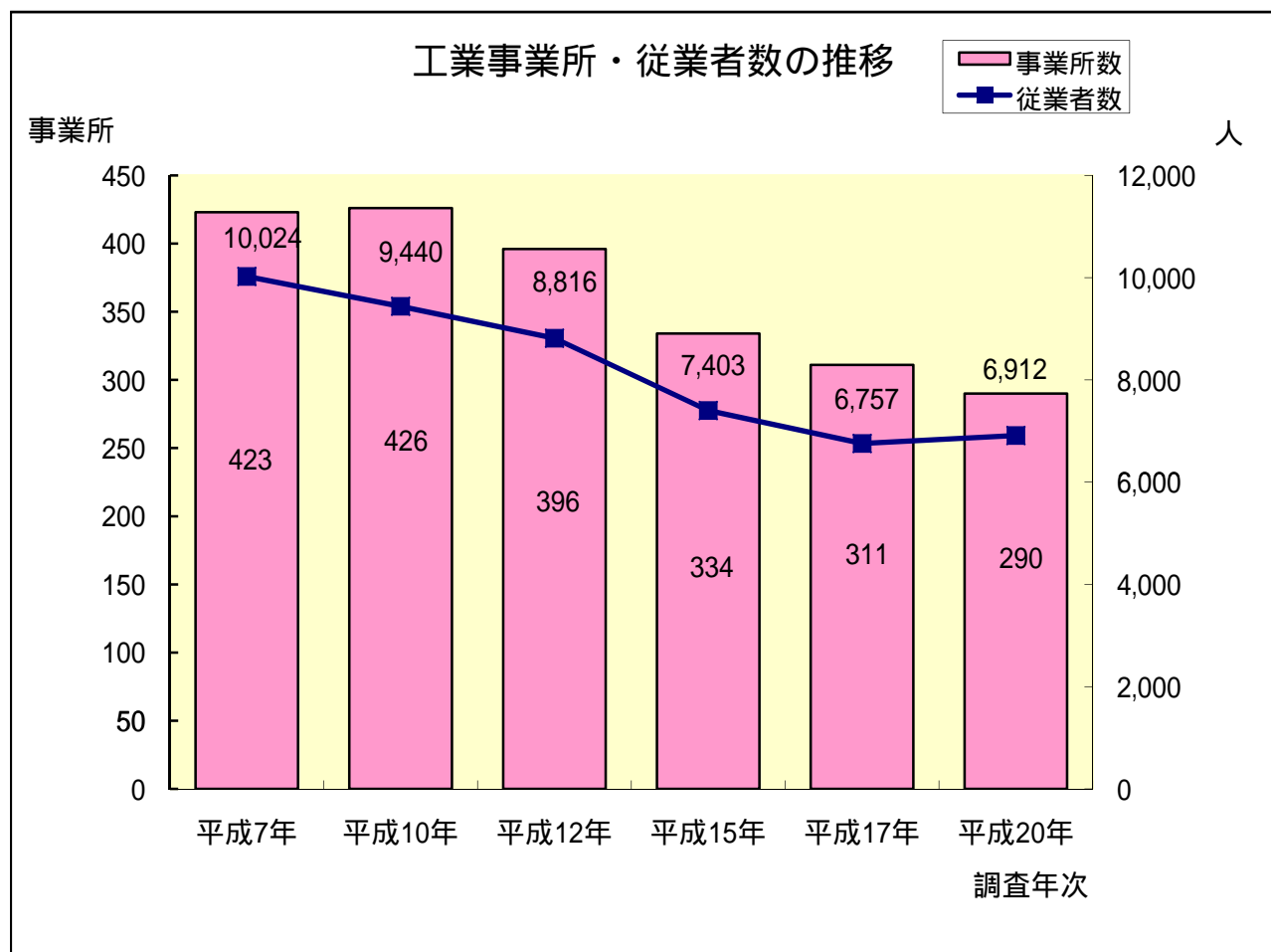
工業（製造業）事業所数・従業者数の推移

(単位：人) 各年12月31日現在

区 分		平成7年	平成10年	平成12年	平成15年	平成17年	平成20年
登米市	事業所数	423	426	396	334	311	290
	従業者数	10,024	9,440	8,816	7,403	6,757	6,912

資料：工業統計調査

全数調査は、平成13年以降西暦末尾が0、3、5、8年のみ実施



産業中分類別工業（製造業）事業所の状況（従業員4人以上）

工業事業所の推移

（単位：事業所、人、万円） 各年12月31日現在

年次	項目	事業所数	従業員数	うち常用労働者	現金給与総額	原材料使用額等	製造品出荷額等	粗付加価値額
平成16年		208	6,736	6,680	2,467,461	9,812,509	14,237,787	4,222,488
平成17年		203	6,550	6,490	2,129,668	9,810,008	14,099,403	4,020,252
平成18年		157	5,683	5,645	2,118,366	9,979,155	15,764,683	5,164,684
平成19年		188	6,867	6,810	2,209,332	11,073,705	16,872,973	5,308,078
平成20年		180	6,707	6,661	2,182,815	10,837,961	16,006,380	4,551,887
平成21年		167	5,967	5,927	2,184,767	8,235,650	12,674,630	3,839,418

資料：工業統計調査

産業中分類別工業事業所

（単位：事業所、人、万円） 平成21年12月31日現在

産業中分類	項目	事業所数	従業員数	うち常用労働者	現金給与総額	原材料使用額等	製造品出荷額等	粗付加価値額
09	食 料 品	25	713	698	179,023	1,243,333	1,912,223	596,899
10	飲料・たばこ	1	9	9	x	x	x	x
11	織 維	24	658	653	120,628	62,574	232,440	159,419
12	木材・木製品	17	178	175	45,520	138,604	251,138	107,176
13	家具・装備品	4	26	25	x	x	x	x
14	パルプ・紙	2	29	29	x	x	x	x
15	印 刷	2	44	42	x	x	x	x
16	化 学	-	-	-	-	-	-	-
17	石油・石炭	2	12	12	x	x	x	x
18	プラスチック	5	140	140	38,092	52,410	129,699	70,919
19	ゴ ム 製 品	5	217	215	77,872	126,946	250,961	114,373
20	皮 革 製 品	3	24	23	x	x	x	x
21	窯業・土石	11	173	170	72,158	409,854	673,740	249,811
22	鉄 鋼	3	137	137	39,268	341,074	434,333	71,007
23	非 鉄 金 属	2	52	52	x	x	x	x
24	金 属 製 品	12	434	434	144,344	258,541	511,483	225,868
25	はん用機械	1	19	19	x	x	x	x
26	生産用機械	5	59	59	18,325	20,961	55,661	34,032
27	業務用機械	3	538	538	182,203	619,541	900,166	255,077
28	電 子 部 品	16	1,918	1,917	1,096,508	4,471,564	6,533,858	1,686,137
29	電 気 機 械	8	172	168	32,466	55,438	106,346	48,279
30	情報通信機械	6	131	130	19,394	5,652	31,118	24,252
31	輸送用機械	1	172	172	x	x	x	x
32	そ の 他	9	112	110	32,558	138,913	174,946	33,360

資料：工業統計調査

産業別商業（卸売・小売業）事業所数・従業者数・年間商品販売額

（単位：事業所、人、百万円） 各年6月1日現在

産業分類		事業所数			従業者数			年間商品販売額		
		19年	16年	比較	19年	16年	比較	19年	16年	比較
登米市	合 計	1,274	1,377	-103	5,894	5,716	178	121,404	123,646	-2,242
	卸 売 業 計	146	173	-27	200	-227	427	38,589	40,092	-1,503
	各種商品卸売業	2	2	0	14	15	-1	x	x	-
	繊維・衣服等卸売業	-	1	-1	-	1	-1	-	x	-
	飲食料品卸売業	59	61	-2	379	611	-232	15,319	x	-
	建築材料、鉱物・金属材料等卸売業	39	52	-13	291	336	-45	13,113	x	-
	機械器具卸売業	25	28	-3	161	163	-2	5,020	x	-
	その他の卸売業	21	29	-8	142	184	-42	x	x	-
	小 売 業 計	1,128	1,204	-76	5,694	5,943	-249	82,815	83,554	-739
	各種商品小売業	6	8	-2	236	269	-33	3,529	x	-
	織物・衣服・身の回り品小売業	137	146	-9	423	583	-160	5,566	x	-
	飲食料品小売業	429	464	-35	2,276	2,110	166	25,242	x	-
	自動車・自転車小売業	82	84	-2	455	435	20	10,829	x	-
	家具・じゅう器・機械器具小売業	111	131	-20	354	473	-119	4,602	x	-
	その他の小売業	363	371	-8	1,950	2,073	-123	33,046	x	-

資料：商業統計調査

平成16年における産業分類別の各数値は、合併前の9町分を積み上げたものであるが、年間商品販売額については、旧町において公表できない数値が含まれるため「X」とした。

保有山林の状況

(単位：経営体、a) 平成22年2月1日現在

区 分	所有山林		貸付山林		借入山林		保有山林	
	経営 体数	面 積	経営 体数	面 積	経営 体数	面 積	経営 体数	面 積
登米市計	211	621,331	4	92,948	24	25,123	222	553,506
迫 町	2	600	-	-	-	-	2	600
登米町	63	118,183	1	3,616	8	4,194	65	118,761
東和町	72	211,835	1	500	4	4,245	76	215,580
中田町	3	1,119	-	-	-	-	3	1,119
豊里町	3	2,483	-	-	-	-	3	2,483
米山町	5	1,660	-	-	-	-	5	1,660
石越町	2	1,856	-	-	-	-	2	1,856
南方町	-	-	-	-	-	-	-	-
津山町	61	283,595	2	88,832	12	16,684	66	211,447

資料：農林業センサス

専兼別農家数及び地域別農家人口

(単位：戸、人) 平成22年2月1日現在

区 分	農家数 計	販 売 農 家						自給的 農 家	農家 人口
		専業 農家	男子生産 年齢人 口	女子生産 年齢人 口	兼業 農家	第1種 兼業 農家	第2種 兼業 農家		
登米市計	9,177	1,176	572	469	6,007	1,033	4,974	1,994	32,080
迫 町	1,580	206	110	94	1,128	214	914	246	5,973
登米町	531	75	24	15	345	46	299	111	1,877
東和町	962	142	51	46	518	56	462	302	2,620
中田町	1,924	297	160	115	1,262	237	1,025	365	6,912
豊里町	723	78	34	29	502	105	397	143	2,596
米山町	1,389	155	83	70	993	154	839	241	5,360
石越町	522	54	31	26	292	72	220	176	1,553
南方町	1,055	131	67	64	757	134	623	167	4,169
津山町	491	38	12	10	210	15	195	243	1,020

資料：農林業センサス

自給的農家：経営耕地面積が30a未満かつ農産物販売金額が50万円未満の農家

専業農家：世帯員の中に兼業従事者（調査期日前1年間に30日以上雇用兼業従事した者又は調査期日前1年間に販売金額が

15万円以上ある自営兼業に従事した者）が1人もいない農家

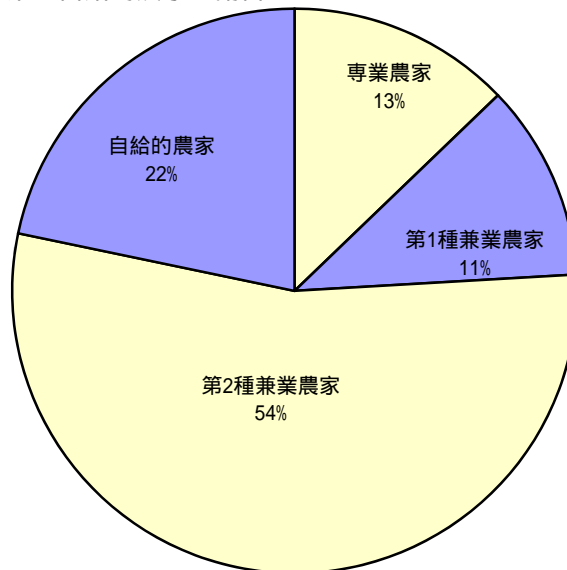
兼業農家：世帯員の中に兼業従事者が1人以上いる農家

第1種兼業農家：農業所得を主とする兼業農家

第2種兼業農家：農業所得を従とする兼業農家

農家人口：農家に常時居住しているか、もしくは生活の本拠をそこに持っている世帯員数

専業・兼業・自給的農家の割合



販売目的で作った類別作付面積（販売農家）

区 分	類別作付（栽培）面積								
	露 地								
	作 付 （栽培） 面 積	稲	麦 類	雑 穀	いも類	豆 類	工 芸 農作物	野菜類	花き類 ・花木
登米市計	993,612	942,643	3,713	424	232	22,477	688	21,015	575
迫 町	194,491	187,323	1,870	72	13	2,444	-	1,578	234
登米町	47,024	42,138	-	-	-	3,619	57	1,196	8
東和町	47,645	43,416	-	155	59	176	582	2,970	50
中田町	201,705	198,064	79	98	31	257	30	3,007	24
豊里町	94,766	90,612	491	12	12	1,042	-	2,256	105
米山町	195,568	177,360	1,273	42	73	12,977	-	3,784	26
石越町	48,711	47,522	-	-	3	575	-	573	38
南方町	152,227	145,409	-	-	5	1,133	16	5,330	73
津山町	11,475	10,799	-	45	36	254	3	321	17

家畜を販売目的で飼養している経営体数と飼養頭羽数

地区名	乳 用 牛		肉 用 牛						豚
	飼養経 営体数	飼 養 頭 数	飼養経 営体数	飼 養 頭 数	肥育中の牛		売る予定の牛		飼養経 営体数
登米市計	91	2,525	1,101	26,925	237	14,793	734	4,950	47
迫 町	7	255	215	5,371	50	2,888	144	901	13
登米町	10	336	107	6,729	11	5,860	75	339	2
東和町	16	363	115	1,157	14	358	82	306	-
中田町	25	676	195	4,153	44	1,540	125	1,411	3
豊里町	20	495	82	1,640	20	633	59	395	2
米山町	4	153	94	2,192	32	952	54	438	21
石越町	4	123	54	1,497	17	802	32	322	2
南方町	5	124	212	4,075	49	1,760	148	796	4
津山町	-	-	27	111	-	-	15	42	-

(単位：a) 平成22年2月1日現在

施設						
種苗・苗木類	その他の作物	作付(栽培)面積	野菜類	花き類・花木	種苗・苗木類	その他の作物
-	1,845	5,623	4,436	1,132	-	56
-	957	651	139	511	-	2
-	6	243	240	3	-	-
-	237	133	104	13	-	15
-	115	2,597	2,256	340	-	-
-	236	187	167	20	-	-
-	33	927	860	67	-	-
-	-	276	266	10	-	-
-	261	559	351	169	-	39
-	-	52	52	-	-	-

資料：農林業センサス

統計数値については、各単位ごとに四捨五入しており合計と内訳の計が一致しないことがある。

(単位：経営体、頭、羽) 平成22年2月1日現在

	採卵鶏		種 鶏		ブロイラー		鶏の育すう	
飼 養 頭 数	飼養経 営体数	飼 養 羽 数	飼養経 営体数	飼 養 羽 数	出荷し た経営 体 数	出 荷 羽 数	出荷し た経営 体 数	出 荷 羽 数
27,692	25	1,683	-	-	3	131,600	-	-
10,344	1	5	-	-	1	40,000	-	-
510	-	-	-	-	-	-	-	-
-	7	1,071	-	-	1	2,000	-	-
3,450	3	40	-	-	-	-	-	-
411	2	79	-	-	-	-	-	-
8,791	7	440	-	-	-	-	-	-
3,050	1	10	-	-	-	-	-	-
1,136	3	33	-	-	-	-	-	-
-	1	5	-	-	1	89,600	-	-

資料：農林業センサス

道路及び橋梁の状況

(単位：m、橋) 平成22年度末現在

区 分			国 道	県 道	市 道
道 路 総 延 長 +			96,991	203,430	2,715,819
幅員別内訳	改 良 済	延 長	96,562	183,877	1,332,636
		改 良 率 /	99.6	90.4	49.1
		1 3 . 0 m 以 上	435	1,196	1,629
		5 . 5 m 以 上	86,814	165,395	274,415
		5 . 5 m 未 満	9,313	17,286	1,056,592
	未 改 良	延 長	429	19,553	1,383,183
		5 . 5 m 以 上	0	2,837	17,103
		3 . 5 m 以 上	25	13,520	296,463
		3 . 5 m 未 満	404	3,196	1,069,617
道路面別内訳	砂利道	延 長	59	821	1,423,918
		比 率 /	0.1	0.4	52.4
	舗装道	延 長	96,932	202,609	1,291,901
		比 率 /	99.9	99.6	47.6
橋 梁		総 数 +	59	108	1,549
		延 長 +	2,122	3,677	10,508
橋梁内訳	木 製	橋 数	0	0	97
		延 長	0	0	395
	永久橋	橋 数	59	108	1,452
		延 長	2,122	3,677	10,113

資料：登米市建設部土木管理課

市営住宅等の建築状況

(単位：戸) 平成24年2月1日現在

	住 宅 名	建 築 年 度	戸 数
迫町	西 大 網	S36	14
	北 大 網	S37	24
	東 大 網	S38	13
	南 元 丁	S37～38	18
	駒 木 袋	S39	14
	大 網 第 二	S39	2
	大 網 第 三	S40	16
	新 下 谷 地	S46～47	24
	梅 ノ 木	S61～62	30
登米町	前 舟 橋	S27	5
	館 山	S27	10
	薬 師 崎 第 一	S27	9
	薬 師 崎 第 二	S34～35	11
	金 沢 山 第 一	S32	8
	金 沢 山 第 二	S43	20
	金 沢 山 南 第 一	S50	12
	金 沢 山 南 第 二	S51	12
	遠 見 台	S58	10
東和町	遠 見 台 第 二	S62	6
	日 面	S31	3
	三 六 山 第 一	S31	6
	新 小 路	S39	1
	町 裏	S39	5
	内 山	S39	5
	三 六 山 第 二	S45	10
	城 内	S56	14
中田町	大 柳	S60～61	40
	本 町	H5～7	18
	加 賀 野	H6	22
豊里町	新 町	S51～52	30
		H5	10
	上 屋 浦	S53～55	46
	下 町	H15	8
	下 町	H18	8
	下 町 第 二	H16	4
米山町	下 町 第 二	H17	8
	桜 岡	S43	5
	今 泉	H15	15
	今 泉	H17	12
	山 吉 田	S52	12
	西 野 第 一	S49・51	30
	西 野 第 二	H2	24
	清 水 第 一	S58	30
	清 水 第 二	S48	0

	住 宅 名	建 築 年 度	戸 数
石越町	西 門	H15～16	13
	田 上	S47	16
	駅 前	S48～49	20
	駅 前 第 二	S53～54	24
	南 芦 倉	S54	14
	館 前	H14・15	10
南方町	茶 臼 森	S55	10
	新 高 石	S38	6
		S58	10
	高 石	H1	14
		H14	8
津山町	大 門	S62	6
	宮 町	S51・52	20
	平 形	S57	10
	元 町	S59	6
	柳 津 四 丁 目	H15～16	4
	横 山 北 沢	S59	6
厚生住宅	横 山 本 町	H13	10
	東 和 根 郭 厚 生	S34	1
	東 和 古 館 厚 生	S44	4
	東 和 町 裏 厚 生	S48	2
	東 和 越 路 厚 生	S47・49	4
	米山桜岡(11号・12号)	S43	2
計		-	844
特賃 定公 共貸	豊 里 新 町	H8	7
	南 方 高 石	H14	4
	津 山 柳 津 四 丁 目	H15	1
計		-	12
定住 促進 住宅	迫 定 住 促 進	S55	38
	中 田 定 住 促 進	S55	39
	豊 里 定 住 促 進	H2	60
	東 和 定 住 促 進	H5	60
	石 越 定 住 促 進	H7	60
計		-	257

米山清水第二住宅(S48)は、震災で全壊となり用途廃止手続き中

資料：登米市建設部住宅都市整備課

第 4 章 市民生活・衛生

ごみ収集処理実績状況

(単位：t) 各年12月末現在

区 分	搬 入 量				終 末 処 理 量			
	総 量	委託業者	一般搬入	許可業者	総 量	焼 却	埋 立	有価物
平成18年	21,542	11,011	3,659	6,872	23,390	18,911	3,437	1,042
平成19年	20,988	10,924	3,349	6,715	22,847	18,638	3,278	931
平成20年	20,442	10,746	3,284	6,412	22,375	18,486	3,106	783
平成21年	20,150	10,567	3,411	6,172	22,807	18,982	3,077	748
平成22年	19,873	10,604	3,190	6,079	22,778	19,159	2,938	681
平成23年	26,100	11,519	6,845	7,736	30,162	24,250	5,010	902

資料：登米市環境事業所クリーンセンター

搬入量より終末処理量が上回っている理由は、次のようなものが考えられる

搬入受付時の計量誤差 焼却量の計量誤差 搬入車両の洗車等の使用水の加算
 (少量の誤差でも、年間何万回の積み重ねにより、上記の量になる)

し尿収集処理実績状況

(単位：kl)

区 分	し尿収集				浄化槽汚泥	農集排汚泥
	合 計	一 般	公 共	事業所		
平成17年度	34,488	30,278	394	3,816	13,038	5,622
平成18年度	33,998	30,338	362	3,298	13,321	5,877
平成19年度	31,945	28,743	306	2,896	13,803	6,238
平成20年度	30,916	27,880	256	2,780	14,033	6,350
平成21年度	30,135	27,237	214	2,684	13,129	6,563
平成22年度	29,360	26,126	681	2,553	12,308	6,193

681の内訳(官公庁分 132、震災避難所分 549)

資料：登米市環境事業所衛生センター

火葬場利用状況

(単位：件)

区 分	15歳以上		改 葬		15歳未満		死産児		汚 物		計	
	計	うち他市町村	計	うち他市町村	計	うち他市町村	計	うち他市町村	計	うち他市町村	計	うち他市町村
平成19年度	994	24	1	0	18	0	7	0	6	0	1,026	24
平成20年度	1,007	28	5	2	5	2	22	1	4	0	1,043	33
平成21年度	1,004	27	4	1	4	0	8	0	6	0	1,026	28
平成22年度	1,140	63	4	0	11	7	13	0	5	0	1,173	70

資料：登米市市民生活環境管理課

上水道給水状況

区 分			平成18年	平成19年	平成20年	平成21年	平成22年
行政区域内人口（人）			89,867	88,708	87,379	86,697	85,965
給水区域内人口（人）			87,342	88,348	87,033	86,358	85,645
給水人口（人）			86,300	87,159	85,903	85,354	84,759
給水普及率（％）			98.8	98.7	98.7	98.8	99.0
有 効 水量計 （m ³ /日）	有収 水量	生活用 水 量	14,497	14,266	14,419	14,437	14,751
		業務・ 営業用	5,138	4,967	4,748	3,743	3,714
		工場用	2,758	2,737	2,728	3,681	3,666
		その他用	48	226	228	273	220
		有 収 水量計	22,441	22,196	22,123	22,134	22,351
	無収水量		1,977	1,803	2,006	1,877	1,990
	有効水量計		24,418	23,999	24,129	24,010	24,341
無効水量（m ³ /日）			3,123	3,872	3,195	2,682	2,818
1日平均給水量 （m ³ /日）			27,541	27,871	27,324	26,693	27,159
1人1日平均給水量 （L/日/人）			319.1	319.8	318.1	312.7	320.4
1日最大給水量 （m ³ /日）			32,026	36,002	31,435	29,923	38,746
1人1日最大給水量 （L/日/人）			371.1	413.1	365.9	350.6	457.1
有収率（％）			81.5	79.6	81.0	82.9	82.3
有効率（％）			88.7	86.1	88.3	90.0	89.6
負荷率（％）			86.0	77.4	86.9	89.2	70.1

資料：登米市水道事業所

下水道処理状況

(単位：人、%)

区 分		平成18年度	平成19年度	平成20年度	平成21年度
総 人 口 A		89,293	88,277	87,087	86,289
下水道区域	処 理 区 域 人 口 B	28,959	29,976	31,445	32,427
	下水道人口普及率 B/A	32.4	34.0	36.1	37.6
	水洗化人口	下 水 道 C	19,226	20,394	21,444
		浄 化 槽 D	491	315	277
		計 E=C+D	19,717	20,709	21,721
		処 理 率 E/A	22.1	23.5	24.9
農業集落排水区域	処 理 区 域 人 口 F	16,989	17,114	17,671	17,346
	処 理 人 口 普 及 率 F/A	19.0	19.4	20.3	20.1
	水 洗 化 人 口 G	11,944	12,102	12,219	12,312
	処 理 率 G/A	13.4	13.7	14.0	14.3
浄化槽区域	設 置 済 人 口 H	10,306	10,900	11,367	11,806
	処 理 人 口 普 及 率 H/A	11.5	12.3	13.1	13.7
	水 洗 化 人 口 I	10,306	10,805	11,272	11,711
	処 理 率 I/A	11.5	12.2	12.9	13.6
計	処 理 区 域 人 口 ・ 設 置 済 人 口 J=B+F+H	56,254	57,990	60,483	61,579
	汚水処理人口普及率 J/A	63.0	65.7	69.5	71.4
	水 洗 化 人 口 K=E+G+I	41,967	43,616	45,212	46,574
	汚 水 衛 生 処 理 率 K/A	47.0	49.4	51.9	54.0

資料：宮城県土木部下水道課「生活排水処理施設整備状況」

平成22年度のデータに関しては、東日本大震災の影響のため、調査不能なことから欠番とする。

第 5 章 医療・福祉

医療施設数及び医療従事者数

医療施設数

(単位：施設、%)

区 分		施設数		増減数	対前年比	構成割合	人口10万対施設数	
		平成22年	平成21年				平成22年	平成21年
登米市	病 院	6	6	0	100.0	4.1	7.1	7.1
	一般診療所	42	43	1	97.7	2.6	50.0	50.6
	歯科診療所	29	29	0	100.0	2.7	34.5	34.2
宮城県	病 院	146	147	1	99.3	100.0	6.2	6.3
	一般診療所	1,589	1,578	11	100.7	100.0	67.7	67.6
	歯科診療所	1,060	1,046	14	101.3	100.0	45.1	44.8

資料：医療施設動態調査

医師・歯科医師・薬剤師数

(単位：施設、%)

区 分		人 数		増減数	比較	構成割合	人口10万対人数	
		平成22年	平成20年				平成22年	平成20年
登米市	医 師	85	87	2	97.7	1.6	101.2	101.4
	歯科医師	45	45	0	100.0	2.5	53.6	52.4
	薬 剤 師	94	89	5	105.6	1.9	111.9	103.7
宮城県	医 師	5,235	5,106	129	102.5	100.0	222.9	218.2
	歯科医師	1,823	1,745	78	104.5	100.0	77.6	74.6
	薬 剤 師	4,874	4,871	3	100.1	100.0	207.6	208.2

資料：医師・歯科医師・薬剤師調査

保健師・看護師・歯科衛生士等医療関係従事者数

(単位：人) 平成18年度

区 分	保健師	助産師	看護師	准看護師	歯科衛生士	歯科技工士	理学療法士	作業療法士	言語聴覚士
登米市 人数	50	16	407	339	36	27	7.0	8.0	2.0
人口10万対人数	56.7	18.1	461.2	384.1	40.8	30.6	7.9	9.1	2.3
宮城県 人数	832	566	13,739	7,266	1,144	762	402.2	261.6	70.4
人口10万対人数	35.3	24.0	583.4	308.5	48.6	32.4	17.1	11.1	3.0
全 国 人数	40,191	25,775	811,972	382,149	86,939	35,147	31,385.7	19,202.5	5,987.2
人口10万対人数	31.5	20.2	635.5	299.1	68.0	27.5	24.6	15.0	4.7

資料：宮城県保健福祉部医療整備課「宮城県地域医療計画」

構成割合は、宮城県全体を100とした場合の割合である。

人口10万対数とは、登米市・宮城県・全国の人口を一律10万人とした場合の施設数又は医療従事者数である。

保健師・助産師・看護師・准看護師・歯科衛生士・歯科技工士は就業者数、理学療法士・作業療法士・言語聴覚士は病院における常勤換算従事者である。

市立病院における患者数の推移

(単位：人)

病 院 名	区 分	平成19年度		平成20年度		平成21年度		平成22年度	
		延患者数	対前年 増 減	延患者数	対前年 増 減	延患者数	対前年 増 減	延患者数	対前年 増 減
佐沼病院	入 院	82,916	14	76,993	5,923	62,600	14,393	56,413	6,187
	外 来	141,224	13,168	127,616	13,608	115,296	12,320	97,350	17,946
	計	224,140	13,154	204,609	19,531	177,896	26,713	153,763	24,133
米谷病院	入 院	15,150	6,177	15,354	204	15,628	274	15,550	78
	外 来	45,265	3,090	43,799	1,466	44,954	1,155	46,052	1,098
	訪問看護	6,456	251	7,487	1,031	8,732	1,245	10,136	1,404
	計	66,871	9,016	66,640	231	69,314	2,674	71,738	2,424
豊里病院	入 院	32,008	626	27,967	4,041	28,979	1,012	26,982	1,997
	外 来	83,923	2,400	80,966	2,957	79,478	1,488	79,165	313
	訪問看護	7,213	2,613	10,878	3,665	14,241	3,363	17,220	2,979
	計	123,144	413	119,811	3,333	122,698	2,887	123,367	669
よねやま病院	入 院	12,734	407	10,907	1,827	8,902	2,005	7,639	1,263
	外 来	40,344	3,289	37,737	2,607	37,123	614	34,076	3,047
	計	53,078	2,882	48,644	4,434	46,025	2,619	41,715	4,310
登米診療所 (旧登米病院)	入 院	18,678	6,169	0	18,678	0	0	0	0
	外 来	47,557	3,237	37,289	10,268	35,701	1,588	33,335	2,366
	訪問看護	0	1,814	0	0	0	0	0	0
	計	66,235	11,220	37,289	28,946	35,701	1,588	33,335	2,366
合 計	入 院	161,486	12,551	131,221	30,265	116,109	15,112	106,584	9,525
	外 来	358,313	25,184	327,407	30,906	312,552	14,855	289,978	22,574
	訪問看護	13,669	1,050	18,365	4,696	22,973	4,608	27,356	4,383
	計	533,468	36,685	476,993	56,475	451,634	25,359	423,918	27,716

資料：登米市病院事業会計決算書

米谷病院には上沼診療所、豊里病院には津山診療所分を含む。

登米病院は病院再編のため、平成20年4月から登米診療所に移行。

死因別死亡者数の推移

(単位：人)

区 分	平成17年	平成18年	平成19年	平成20年	平成21年
総 数	1,023	1,006	1,036	1,030	1,007
結 核	-	-	1	1	1
悪性新生物	299	319	322	297	306
糖 尿 病	9	19	10	14	7
高血圧性疾患	4	5	7	5	3
心疾患（高血圧性を除く）	184	161	197	192	173
脳血管疾患	183	187	206	185	165
大動脈瘤及び解離	10	10	9	5	11
肺 炎	145	153	124	174	156
慢性閉塞性肺疾患	13	10	10	11	12
喘 息	2	4	2	1	2
肝 疾 患	19	8	17	16	7
腎 不 全	32	17	19	14	21
老 衰	48	41	43	39	72
不慮の事故	44	39	38	40	45
自 殺	31	33	31	36	26

資料：衛生統計年報

国民健康保険の状況

国民健康保険加入割合、保険税収納額

(単位：戸、%、人、千円)

区 分	総世帯数	加 入		人口総数	加 入		国保特別会計		保 険 税(収納額)		
		世帯数	率(%)		被保険者	率(%)	歳 入	歳 出	総 数	一世帯当り	一人当り
19年度	26,406	16,891	63.97	88,277	39,615	44.88	10,477,075	9,958,367	2,985,133	177	75
20年度	26,331	14,237	54.07	87,087	29,762	34.18	10,114,082	9,724,369	2,511,552	176	84
21年度	26,384	14,111	53.48	86,289	29,099	33.72	10,234,277	9,908,759	2,432,996	172	84
22年度	26,438	13,943	52.74	85,611	28,361	33.13	9,961,100	9,677,644	2,349,201	168	83

国民健康保険給付状況

(単位：千円)

区 分		療 養 給 付 費									
		入 院		入 院 外		歯 科		調 剤		食事療養費	
		件 数	費用額	件 数	費用額	件 数	費用額	件 数	費用額	件 数	費用額
19年度	一般	5,538	2,223,269	188,056	2,382,275	33,139	464,355	72,739	651,519	(5,181)	169,653
	退職	1,171	507,034	51,813	685,637	8,159	113,766	19,160	194,304	(1,106)	29,940
	計	6,709	2,730,303	239,869	3,067,912	41,298	578,121	91,899	845,823	(6,287)	199,593
20年度	一般	5,982	2,564,316	216,818	2,623,232	37,666	509,358	105,429	1,030,336	(5,611)	178,543
	退職	330	142,427	14,514	195,463	2,600	35,793	6,419	66,485	(297)	6,451
	計	6,312	2,706,743	231,332	2,818,695	40,266	545,151	111,848	1,096,821	(5,908)	184,994
21年度	一般	5,814	2,464,520	217,180	2,722,692	39,401	522,560	109,764	1,156,070	(5,457)	167,460
	退職	267	122,021	13,126	186,011	2,696	34,378	6,337	68,773	(252)	6,323
	計	6,081	2,586,541	230,306	2,908,703	42,097	556,938	116,101	1,224,843	(5,709)	173,783
22年度	一般	5,893	2,601,580	208,981	2,653,230	37,491	480,752	109,287	1,150,523	(5,520)	163,786
	退職	329	150,101	14,446	227,415	2,711	33,959	7,262	77,479	(302)	7,784
	計	6,222	2,751,681	223,427	2,880,645	40,202	514,711	116,549	1,228,002	(5,822)	171,570

区 分		療 養 給 付 費				療 養 費		合 計			
		訪問看護療養費		計		件 数	費用額	件 数	費用額	件 数	費用額
		件 数	費用額	件 数	費用額						
19年度	一般	130	9,368	299,602	5,900,439	6,567	53,506	306,169	5,953,945		
	退職	38	4,528	80,341	1,535,209	1,234	12,815	81,575	1,548,024		
	計	168	13,896	379,943	7,435,648	7,801	66,321	387,744	7,501,969		
20年度	一般	148	12,709	366,043	6,918,494	7,593	65,352	373,636	6,983,846		
	退職	13	456	23,876	447,075	446	3,309	24,322	450,384		
	計	161	13,165	389,919	7,365,569	8,039	68,661	397,958	7,434,230		
21年度	一般	205	15,244	372,364	7,048,546	8,499	68,200	380,863	7,116,746		
	退職	13	372	22,439	417,878	381	3,168	22,820	421,046		
	計	218	15,616	394,803	7,466,424	8,880	71,368	403,683	7,537,792		
22年度	一般	240	15,622	361,892	7,065,493	8,844	76,797	370,736	7,142,290		
	退職	12	393	25,264	497,131	504	3,612	25,768	500,743		
	計	252	16,015	387,156	7,562,624	9,348	80,409	396,504	7,643,033		

区 分		そ の 他 の 保 険 給 付 費									
		高額療養費		高額介護合算療養費		出産育児一時金		葬 祭 費		計	
		件 数	支給額	件 数	支給額	件 数	支給額	件 数	支給額	件 数	支給額
19年度	一般	6,499	437,540	-	-	-	-	-	-	-	-
	退職	1,638	86,765	-	-	-	-	-	-	-	-
	計	8,137	524,305	-	-	152	53,150	794	57,050	9,083	634,505
20年度	一般	7,866	546,703	-	-	-	-	-	-	-	-
	退職	518	36,869	-	-	-	-	-	-	-	-
	計	8,384	583,572	-	-	128	45,520	200	14,000	8,712	643,092
21年度	一般	8,457	562,849	13	492	-	-	-	-	-	-
	退職	312	31,580	-	-	-	-	-	-	-	-
	計	8,769	594,429	13	492	111	43,900	151	7,710	9,044	646,531
22年度	一般	8,365	595,209	11	118	-	-	-	-	-	-
	退職	477	51,738	0	0	-	-	-	-	-	-
	計	8,842	646,947	11	118	130	54,522	164	8,220	9,147	709,807

食事療養費の件数は、入院と重複するため()とし、計には含まない。

資料：登米市市民生活部国保年金課

老人医療費・後期高齢者医療費の状況

老人医療費・後期高齢者医療費の推移

(単位：千円、%)

区 分	老人医療費								後期高齢者診療費	
	平成16年度		平成17年度		平成18年度		平成19年度		平成20年度	
	金 額	前年比	金 額	前年比	金 額	前年比	金 額	前年比	金 額	前年比
迫 町	1,938,496	2.0	-	-	-	-	-	-	-	-
登米町	839,950	8.7	-	-	-	-	-	-	-	-
東和町	1,118,348	1.5	-	-	-	-	-	-	-	-
中田町	1,911,673	4.0	-	-	-	-	-	-	-	-
豊里町	937,181	7.9	-	-	-	-	-	-	-	-
米山町	1,300,027	0.2	-	-	-	-	-	-	-	-
石越町	783,880	1.4	-	-	-	-	-	-	-	-
南方町	983,496	6.2	-	-	-	-	-	-	-	-
津山町	567,089	10.1	-	-	-	-	-	-	-	-
登米市計	10,380,140	1.8	10,339,111	0.4	9,359,194	9.5	9,245,981	1.2	7,908,735	14.5

1人当たり老人医療費・後期高齢者診療費の推移

(単位：円、%)

区 分	老人医療費												後期高齢者診療費		
	平成16年度			平成17年度			平成18年度			平成19年度			平成20年度		
	金 額	県内 順位	前年 比	金 額	県内 順位	前年 比	金 額	県内 順位	前年 比	金 額	県内 順位	前年 比	金 額	県内 順位	前年 比
迫 町	605,969	65	7.1	-	-	-	-	-	-	-	-	-	-	-	-
登米町	719,752	15	3.0	-	-	-	-	-	-	-	-	-	-	-	-
東和町	588,295	69	3.2	-	-	-	-	-	-	-	-	-	-	-	-
中田町	611,540	63	0.2	-	-	-	-	-	-	-	-	-	-	-	-
豊里町	722,576	14	12.3	-	-	-	-	-	-	-	-	-	-	-	-
米山町	651,316	42	4.9	-	-	-	-	-	-	-	-	-	-	-	-
石越町	669,983	35	6.4	-	-	-	-	-	-	-	-	-	-	-	-
南方町	636,155	51	0.7	-	-	-	-	-	-	-	-	-	-	-	-
津山町	651,078	43	4.2	-	-	-	-	-	-	-	-	-	-	-	-
登米市 計	650,740	44	2.7	671,066	29	3.1	642,405	34	4.3	666,906	34	3.8	566,853	35	15.0

資料：宮城県保健福祉部国保医療課

平成16年度の登米市計は、各町分を単純に合計し、9で除したもの

平成20年度後期高齢者診療費は、平成20年4月診療から平成21年2月診療までの11か月分の医科・歯科・調剤分

平成20年度の1人あたり後期高齢者診療費を算出するため使用した被保険者数(月平均)は、平成20年7月から平成21年2月までの各月末被保険者数の平均

参考値としてあげた平成16～19年度の老人医療費は、各年3月診療から翌年2月診療までの12か月分の全医療費分

国民年金（福祉年金）の状況

国民年金加入状況

（単位：人）

年度	総 数	第1号被保険者		第3号被保険者
		強 制	任 意	
平成19年度	21,388	17,244	53	4,091
平成20年度	21,067	16,991	60	4,016
平成21年度	20,554	16,578	63	3,913
平成22年度	19,387	15,488	71	3,828

資料：登米市市民生活部国保年金課

国民年金給付状況

（単位：人、千円）

年度	総 数		老 齢		障 害	
	受給者数	年金額	受給者数	年金額	受給者数	年金額
平成19年度	25,382	15,429,042	23,099	13,459,138	1,897	1,701,528
平成20年度	25,447	15,636,078	23,208	13,707,278	1,877	1,679,459
平成21年度	26,034	15,901,880	23,816	13,993,391	1,879	1,678,545
平成22年度	25,961	16,010,681	23,757	14,115,128	1,881	1,673,736

年度	遺 族		老齢福祉		寡婦年金	
	受給者数	年金額	受給者数	年金額	受給者数	年金額
平成19年度	291	225,657	12	3,156	83	39,563
平成20年度	267	207,007	10	2,254	85	40,080
平成21年度	243	187,323	10	2,254	86	40,367
平成22年度	233	179,706	3	406	87	41,705

資料：登米市市民生活部国保年金課

介護保険事業状況

被保険者の状況

(単位：人、戸) 各年3月末現在

年	人口総数	総世帯数	第1号被保険者数	第1号被保険者のいる世帯	第2号被保険者数	第2号被保険者のいる世帯
平成21年	87,087	26,331	24,165	16,115	29,584	-
平成22年	86,289	26,384	24,012	15,909	29,383	-
平成23年	85,611	26,438	23,492	15,672	29,565	-

保険給付状況

(単位：万円、件/月)

区 分	支 給 額			件 数		
	20年度	21年度	22年度	20年度	21年度	22年度
総 計	571,407	610,964	645,373	9,522	10,150	10,791
1 居宅サービス	285,169	315,516	339,914	7,278	7,746	8,298
訪問通所サービス	204,017	223,513	241,084	3,429	3,572	3,813
短期入所サービス	30,656	31,611	33,490	379	391	406
その他の単品サービス	15,598	19,103	21,687	920	1,123	1,273
福祉用具購入費	632	689	705	26	26	27
住宅改修費	1,519	2,011	1,992	12	14	14
居宅介護支援	32,747	38,589	40,956	2,512	2,620	2,765
2 地域密着型サービス	42,665	49,640	52,719	163	188	201
3 施設サービス	214,524	213,859	219,355	752	736	745
介護老人福祉施設	98,997	101,545	102,623	353	364	353
介護老人保健施設	114,187	111,496	116,584	395	370	391
介護医療型医療施設	1,340	818	148	4	2	1
4 高額介護サービス等	8,399	10,510	10,249	705	771	792
5 特定入所者介護サービス	20,650	21,439	23,136	624	709	755

介護サービス受給者数

(単位：人)

年 度	居宅サービス	施設サービス	介護老人福祉施設	介護老人保健施設	介護療養型医療施設
20年度	2,708	727	347	376	4
21年度	2,837	727	371	355	1
22年度	2,959	753	376	377	0

介護認定申請状況

(単位：件)

年 度	新規申請	更新申請	変更申請	計
20年度	1,139	3,800	174	5,113
21年度	1,214	3,929	220	5,363
22年度	1,486	4,323	280	6,089

認定審査状況

(単位：件)

年 度	非該当	要支援	要支援1	要支援2	要介護1	要介護2	要介護3	要介護4	要介護5	計
20年度	19	-	428	665	920	932	893	587	598	5,042
21年度	44	-	473	649	1,074	1,002	790	620	522	5,174
22年度	40	-	498	698	1,140	1,153	803	764	602	5,698

資料：介護保険事業報告書（介護保険部）

生活保護の状況

生活保護世帯数・人数

(単位：戸、人)

年 度	保護世帯数・人数 (延世帯数・延人員)							
	生活扶助		住宅扶助		教育扶助		介護扶助	
	世帯数	人 数	世帯数	人 数	世帯数	人 数	世帯数	人 数
20年度	4,374	5,958	2,543	3,407	144	256	1,160	1,194
21年度	4,993	6,802	2,929	3,896	220	405	1,113	1,149
22年度	5,504	7,465	3,329	4,436	213	383	1,347	1,397

年 度	保護世帯数・人数 (延世帯数・延人員)							
	医療扶助		出産扶助		生業扶助		葬祭扶助	
	世帯数	人 数	世帯数	人 数	世帯数	人 数	世帯数	人 数
20年度	3,879	4,460	0	0	116	129	15	15
21年度	4,443	5,518	0	0	140	152	14	14
22年度	5,032	5,716	1	1	78	83	15	15

年 度	保護世帯数・人数 計		保 護 実 数		保護率 (%)
	世帯数	人 数	世 帯 (月平均)	人 員 (月平均)	
20年度	4,846	6,483	404	540	6.08
21年度	5,517	7,378	460	615	7.38
22年度	6,127	8,136	510	678	8.21

生活保護費支出額

(単位：千円)

年 度	保 護 費					
	生活扶助	住宅扶助	教育扶助	介護扶助	医療扶助	出産扶助
20年度	224,250	51,998	2,026	38,167	418,255	0
21年度	264,987	60,859	4,446	39,505	465,555	47
22年度	301,904	73,393	4,267	57,419	452,252	47

年 度	保 護 費			
	生業扶助	葬祭扶助	施設事務費	合 計
20年度	1,683	2,409	18,794	757,582
21年度	2,085	3,046	15,889	856,419
22年度	1,895	2,472	15,970	909,619

資料：登米市福祉事務所生活福祉課

児童館等利用状況

(単位：人)

区 分		登米市計	迫	登米	中田	豊里	米山	東和	石越	南方	津山
平成18年度	計	120,409	24,241	17,881	25,792	8,243	11,653	7,994	7,482	17,123	-
	放課後児童クラブ	58,461	12,991	3,700	19,861	5,984	2,158	5,958	2,950	4,859	-
	子育て支援センター	30,600	2,621	1,411	581	2,180	5,201	2,036	4,467	12,103	-
	児童館自由来館	27,725	5,767	12,314	5,350	-	4,294	-	-	-	-
	母親クラブ	3,318	2,862	456	-	-	-	-	-	-	-
	子育てボランティア	305	-	-	-	79	-	-	65	161	-
平成19年度	計	120,063	23,291	18,118	27,213	8,598	10,588	9,278	6,214	15,279	1,484
	放課後児童クラブ	62,127	12,904	4,334	18,418	5,955	2,965	8,079	2,785	5,203	1,484
	子育て支援センター	28,443	1,985	1,188	4,366	2,530	3,948	1,199	3,318	9,909	-
	児童館自由来館	26,635	6,115	12,416	4,429	-	3,675	-	-	-	-
	母親クラブ	2,467	2,287	180	-	-	-	-	-	-	-
	子育てボランティア	391	-	-	-	113	-	-	111	167	-
平成20年度	計	131,131	25,579	22,366	30,142	8,909	10,503	9,885	5,152	13,746	4,849
	放課後児童クラブ	72,612	14,654	4,822	21,240	6,531	4,418	8,844	3,289	5,062	3,752
	子育て支援センター	27,413	2,277	368	6,788	2,274	3,216	1,041	1,752	8,600	1,097
	児童館自由来館	28,369	6,500	16,939	2,114	-	2,816	-	-	-	-
	母親クラブ	2,385	2,148	237	-	-	-	-	-	-	-
	子育てボランティア	352	-	-	-	104	53	-	111	84	-
平成21年度	計	124,574	21,315	20,728	28,866	6,688	12,425	8,131	4,955	16,783	4,683
	放課後児童クラブ	72,658	13,791	6,343	20,113	5,369	6,514	7,019	3,349	6,679	3,481
	子育て支援センター	27,052	3,131	437	6,407	1,181	2,182	1,112	1,540	9,861	1,201
	児童館自由来館	23,282	3,489	13,763	2,346	-	3,684	-	-	-	-
	母親クラブ	1,089	904	185	-	-	-	-	-	-	-
	子育てボランティア	493	-	-	-	138	45	-	66	243	1
平成22年度	計	127,802	24,699	20,733	27,427	8,851	12,747	6,555	5,824	15,860	5,106
	放課後児童クラブ	77,493	16,439	6,390	19,838	5,929	6,617	5,578	3,896	8,681	4,125
	子育て支援センター	29,005	4,472	1,677	6,186	2,846	3,129	977	1,828	6,924	966
	児童館自由来館	19,634	2,883	12,505	1,326	-	2,920	-	-	-	-
	母親クラブ	1,041	880	161	-	-	-	-	-	-	-
	子育てボランティア	629	25	-	77	76	81	-	100	255	15

資料：登米市福祉事務所子育て支援課

利用数は延べ人数

シルバー人材センター事業実績

(単位：件、人、%)

年 度	項 目	受 注 件 数	就 業 延件数	就 業 延人数	会 員 数			就 業 実人数			就 業 率		
					男	女	計	男	女	計	男	女	計
平成 19 年 度	公共事業	357	1,860	79,621	671	300	971	572	281	853	85.2	93.7	87.8
	一般企業等	701	1,315										
	個人・家庭	2,407	2,445										
	独自事業	0	0										
	計	3,465	5,620										
平成 20 年 度	公共事業	355	1,635	74,544	715	308	1,023	583	277	860	81.5	89.9	84.1
	一般企業等	730	1,363										
	個人・家庭	2,600	2,646										
	独自事業	0	0										
	計	3,685	5,644										
平成 21 年 度	公共事業	313	1,502	69,522	732	285	1,017	613	256	869	83.7	89.8	85.4
	一般企業等	696	1,263										
	個人・家庭	2,858	2,901										
	独自事業	0	0										
	計	3,867	5,666										
平成 22 年 度	公共事業	313	1,440	70,251	742	281	1,023	618	257	875	83.3	91.5	85.5
	一般企業等	744	1,321										
	個人・家庭	2,979	3,033										
	独自事業	0	0										
	計	4,036	5,794										

資料：登米市シルバー人材センター

第 6 章 交通・災害・治安

自動車等保有台数

(単位：台)

（単位：台）

区 分		貨 物	乗 合	乗 用	特殊車・ 大型特殊車	小型二輪	軽自動車	計
平成 15 年度	迫 町	2,142	117	8,362	620	211	7,449	18,901
	登米町	461	12	2,015	98	59	1,841	4,486
	東和町	552	18	2,735	127	62	2,680	6,174
	中田町	1,233	44	5,831	302	188	5,642	13,240
	豊里町	822	25	2,523	120	88	2,368	5,946
	米山町	994	21	3,864	114	103	3,740	8,836
	石越町	309	11	2,052	56	59	2,221	4,708
	南方町	705	19	3,301	111	111	3,233	7,480
	津山町	343	15	1,413	63	34	1,195	3,063
	計	7,561	282	32,096	1,611	915	30,369	72,834
平成 16 年度	迫 町	2,094	110	8,397	588	199	7,850	19,238
	登米町	456	11	2,009	97	63	1,875	4,511
	東和町	539	18	2,718	129	66	2,750	6,220
	中田町	1,225	49	5,887	291	187	5,881	13,520
	豊里町	812	27	2,531	119	91	2,435	6,015
	米山町	958	22	3,860	114	111	3,892	8,957
	石越町	297	11	2,063	51	62	2,214	4,698
	南方町	711	21	3,304	112	112	3,360	7,620
	津山町	336	14	1,407	62	35	1,238	3,092
	計	7,428	283	32,176	1,563	926	31,495	73,871
平成 17 年度	登米市	7,167	283	31,887	1,504	940	32,134	73,915
平成 18 年度	登米市	6,907	278	31,060	1,465	943	32,918	73,571
平成 19 年度	登米市	6,658	274	30,147	1,435	944	33,676	73,134
平成 20 年度	登米市	6,306	261	29,443	1,340	975	34,480	72,805
平成 21 年度	登米市	6,152	258	29,085	1,312	1,003	35,049	72,859
平成 22 年度	登米市	5,997	257	28,751	1,275	1,044	35,299	72,623

資料：東北運輸局「自動車の登録統計」

交通事故発生件数及び死傷者数

交通事故発生件数

(単位：件)

区 分		全事故	事故発生状況（再掲）							
			歩行者 の事故	自転車 の事故	子ども の事故	二輪車 の事故	高校生 の事故	無免許 運転事故	酒飲み の事故	高齢運転 者の事故
平成 18 年	登米市	310	12	34	20	35	23	4	4	47
平成 19 年	登米市	313	21	24	18	31	22	-	2	43
平成 20 年	登米市	301	24	29	27	39	24	1	6	59
平成 21 年	登米市	325	30	34	35	34	28	3	9	69
平成 22 年	登米市	333	27	23	21	26	16	2	2	56

交通事故死傷者数

(単位：人)

区 分		全事故	事故発生状況（再掲）																
			歩行者 の事故		自転車 の事故		子ども の事故		二輪車 の事故		高校生 の事故		無免許 運転事故		酒飲み の事故		高齢運転 者の事故		
		死者	傷者	死者	傷者	死者	傷者	死者	傷者	死者	傷者	死者	傷者	死者	傷者	死者	傷者	死者	傷者
平成 18 年	登米市	7	374	-	13	2	32	-	25	1	35	-	26	1	4	-	5	3	51
平成 19 年	登米市	8	384	1	20	2	22	-	18	1	30	-	29	-	-	2	1	4	50
平成 20 年	登米市	6	349	1	23	-	29	-	27	2	39	-	32	-	1	1	6	2	68
平成 21 年	登米市	4	405	1	32	-	34	-	41	1	37	-	34	-	4	-	11	1	95
平成 22 年	登米市	2	446	-	29	1	23	-	23	-	29	-	20	-	3	-	4	1	74

資料：宮城県警察本部「みやぎの交通事故」

罪種別刑法発生件数

(各年1月～12月)

区 分	総 数	窃 盗 犯				凶 悪 犯					粗 暴 犯						知 能 犯			
		計	侵入 窃盗	乗り 物盗	非 侵入 窃盗	計	殺 人	強 盗	放 火	強 姦	計	暴 行	傷 害	傷 害 致 死	脅 迫	恐 喝	計	詐 欺	横 領	そ の 他
平成19年	735	568	147	96	325	10	3	-	4	3	26	10	10	-	3	3	50	50	-	-
平成20年	796	587	174	88	325	2	-	-	1	1	24	15	7	-	-	2	60	55	-	5
平成21年	669	523	130	54	339	2	-	-	1	1	22	8	12	-	-	2	32	26	3	3
平成22年	652	485	104	56	325	2	-	1	-	1	35	11	17	-	3	4	31	29	1	1

区 分	風 俗 犯					そ の 他				
	計	賭 博	強 制 わ い せ つ	公 然 わ い せ つ	そ の 他	計	占 有 離 脱 物 横 領	住 居 侵 入	器 物 損 壊 等	そ の 他
平成19年	2	-	2	-	-	79	4	11	61	3
平成20年	3	-	2	1	-	120	9	20	87	4
平成21年	3	-	3	-	-	87	4	15	63	5
平成22年	3	-	2	1	-	96	2	21	69	4

資料：宮城県警察本部「犯罪統計書」

救急統計総括表

事故種別 町 別		合 計		増減 件数	総対比 (%)	火 災		自然災害		水 難		交通事故	
		件数	人員			件数	人員	件数	人員	件数	人員	件数	人員
迫 町	H23	995	893	49	27.9%	7	-	6	4	-	-	74	75
	H22	946	858			9	-	-	-	-	-	85	84
登米町	H23	219	207	46	6.1%	3	-	3	3	-	-	18	23
	H22	173	155			-	-	-	-	-	-	19	21
東和町	H23	359	334	49	10.1%	2	-	4	4	1	1	17	20
	H22	310	279			3	-	-	-	-	-	20	17
中田町	H23	556	499	128	15.6%	7	-	2	2	-	-	69	69
	H22	428	392			7	1	-	-	-	-	63	69
豊里町	H23	294	273	91	8.2%	6	-	-	-	-	-	10	12
	H22	203	187			2	-	-	-	-	-	10	11
米山町	H23	361	323	67	10.1%	8	-	4	3	-	-	30	36
	H22	294	266			3	1	-	-	-	-	23	23
石越町	H23	205	182	55	5.7%	2	-	-	-	-	-	14	13
	H22	150	127			-	-	-	-	-	-	12	10
南方町	H23	404	358	97	11.3%	3	1	3	1	-	-	38	37
	H22	307	280			1	-	-	-	-	-	36	40
津山町	H23	171	152	36	4.8%	4	1	-	-	-	-	10	7
	H22	135	114			1	-	-	-	1	-	17	15
管 外	H23	8	2	5	0.2%	-	-	2	1	-	-	3	-
	H22	3	2			-	-	-	-	-	-	3	2
合 計	H23	3,572	3,223	623	100%	42	2	24	18	1	1	283	292
	H22	2,949	2,660			26	2	-	-	1	-	288	292

(単位：件、人) 各年12月末現在

労働災害		運動競技		一般負傷		加 害		自損行為		急 病		そ の 他	
件数	人員	件数	人員	件数	人員	件数	人員	件数	人員	件数	人員	件数	人員
8	8	4	4	93	79	7	2	5	3	523	459	268	259
3	3	6	6	83	71	3	2	14	8	490	440	253	244
2	1	1	1	28	25	-	-	1	1	133	127	30	26
1	-	1	2	20	16	1	-	3	2	104	91	24	23
2	2	-	-	28	26	1	-	3	3	194	179	107	99
4	3	2	2	28	25	-	-	1	-	182	164	70	68
3	3	2	2	56	49	1	1	6	4	387	349	23	20
1	-	4	4	53	48	1	1	5	4	283	256	11	9
2	2	-	-	30	27	-	-	1	1	150	137	95	94
1	1	1	1	19	18	1	1	7	5	94	85	68	65
3	3	1	1	39	35	-	-	2	2	238	203	36	40
1	1	1	1	42	40	1	1	4	2	182	162	37	35
2	1	2	2	21	17	-	-	3	3	149	134	12	12
-	-	1	1	22	18	1	1	1	-	96	82	17	15
2	2	-	-	49	44	1	1	1	1	288	256	19	15
1	1	4	4	32	28	2	1	5	2	210	189	16	15
-	-	-	-	18	17	-	-	1	1	134	124	4	2
2	2	1	1	17	14	-	-	2	-	92	81	2	1
-	-	-	-	-	-	-	-	-	-	3	1	-	-
-	-	-	-	-	-	-	-	-	-	-	-	-	-
24	22	10	10	362	319	10	4	23	19	2,199	1,969	594	567
14	11	21	22	316	278	10	7	42	23	1,733	1,550	498	475

資料：登米市消防本部

救急地域別収容状況

(単位：人) 平成23年12月末現在

事故種別等 収容先名	事 故 種 別											小 計	(再掲)傷病程度					(再掲)性別	
	火 災	自然 災害	水 難	交通 事故	労働 災害	運動 競技	一般 負傷	加 害	自 損 行 為	急 病	その他		死 亡	重 症	中 等 症	軽 症	その他	男 性	女 性
市立登米市民病院	1	13		194	8	5	185	2	10	906	75	1,399	46	231	622	499	1	706	693
市立米谷病院		3		4	1		28	1	2	187	9	235	16	50	120	49		89	146
市立豊里病院		2		45	5		39		2	219	13	325	16	47	152	110		171	154
市立3病院計	1	18	0	243	14	5	252	3	14	1,312	97	1,959	78	328	894	658	1	966	993
市立登米診療所						1	1			18		20	3	1	3	13		10	10
市立よねやま診療所										10		10	1	6	2	1		2	8
市立診療所				3	1		1			32	1	38	1	1	6	30		13	25
公立志津川病院										1	3	4			4			4	
管内小計	1	18	0	246	15	6	254	3	14	1,373	101	2,031	83	336	909	702	1	995	1,036
若柳病院				2			4			35	7	48	1	13	27	7		17	31
県立循環器・呼吸器病センター										116	59	175	6	66	78	25		103	72
その他の医療機関				5	1		3			12	8	29	1	6	10	12		11	18
栗原市小計	0	0	0	7	1	0	7	0	0	163	74	252	8	85	115	44	0	131	121
石巻赤十字病院			1	31	6	3	34	1	1	247	171	495	3	103	259	130		286	209
仙石病院										14	15	29		9	11	9		15	14
その他の医療機関							2			16	7	25	1	3	13	8		15	10
石巻地区小計	0	0	1	31	6	3	36	1	1	277	193	549	4	115	283	147	0	316	233
大崎市民病院	1			3		1	19		4	108	150	286	1	75	163	47		149	137
その他の医療機関				2			1			15	4	22		5	12	5		17	5
大崎地区計	1	0	0	5	0	1	20	0	4	123	154	308	1	80	175	52	0	166	142
塩釜地区計											1	1			1			1	
気仙沼地区計				3						4	3	10		2	7	1		7	3
仙台地区計							2			21	32	55		18	33	4		36	19
名取地区計										1		1			1			1	
県外計										7	9	16		4	7	5		7	9
合 計	2	18	1	292	22	10	319	4	19	1,969	567	3,223	96	640	1,531	955	1	1,660	1,563

(注) 公立志津川病院は、平成23年6月から旧よねやま病院入院病棟で診療開始しているため、管内で計上。

資料：登米市消防本部

町別火災発生状況

(単位：件、人、世帯) 平成23年12月末現在

区 分		件 数	損 害 額 (千円)	焼損面積	死 者	負 傷 者	り 災 (世帯数)	り 災 (人 員)
迫 町	建 物	6	304	10㎡	-	-	2	3
	林 野	2	65	2a	-	-	-	-
	車 両	1	-	1台	-	-	-	-
	その他	5	3,104	1,577㎡	-	-	-	-
	計	14	3,473	-	-	-	2	3
登米町	建 物	2	5,768	180㎡	-	-	1	4
	林 野	-	-	-	-	-	-	-
	車 両	-	-	-	-	-	-	-
	その他	1	30	3000	-	1	-	-
	計	3	5,798	-	-	1	1	4
東和町	建 物	1	2,752	178㎡	-	-	1	2
	林 野	-	-	-	-	-	-	-
	車 両	1	-	1台	-	-	-	-
	その他	-	-	-	-	-	-	-
	計	2	2,752	-	-	-	1	2
中田町	建 物	6	26,116	426㎡	-	-	2	5
	林 野	1	4	-	-	-	-	-
	車 両	-	-	-	-	-	-	-
	その他	8	282	19,108㎡	-	-	-	-
	計	15	26,402	-	-	-	2	5
豊里町	建 物	3	6,033	729㎡	-	1	2	2
	林 野	2	22	-	-	-	-	-
	車 両	1	250	1台	-	-	-	-
	その他	1	-	6,200㎡	-	-	-	-
	計	7	6,305	-	-	1	2	2
米山町	建 物	7	131,900	2783㎡	-	-	9	35
	林 野	1	20	2a	-	-	-	-
	車 両	-	-	-	-	-	-	-
	その他	2	-	5㎡	-	-	-	-
	計	10	131,920	-	-	-	9	35
石越町	建 物	-	-	-	-	-	-	-
	林 野	-	-	-	-	-	-	-
	車 両	-	-	-	-	-	-	-
	その他	4	-	22,502㎡	-	-	-	-
	計	4	-	-	-	-	-	-
南方町	建 物	3	51,041	599㎡	-	1	3	16
	林 野	-	-	-	-	-	-	-
	車 両	-	-	-	-	-	-	-
	その他	2	38	-	-	-	-	-
	計	5	51,079	-	-	1	3	16
津山町	建 物	1	20,001	700㎡	-	1	-	-
	林 野	1	33	5a	-	-	-	-
	車 両	1	314	1台	-	-	-	-
	その他	-	-	-	-	-	-	-
	計	3	20,348	-	-	1	-	-
合 計	建 物	29	243,915	5,605㎡	-	3	20	67
	林 野	7	144	9a	-	-	-	-
	車 両	4	564	4台	-	-	-	-
	その他	23	3,454	52,392㎡	-	1	-	-
	計	63	248,077	-	-	4	20	67

(注) 今後の調査等により変更となる場合があります。

資料：登米市消防本部

消防署・消防団の状況

消防本部・消防署

(単位：人、台) 平成23年4月1日現在

本部・署・所 車 両	消防本部 消 防 署	東出張所	西出張所	南出張所	北出張所	津 山 出張所	合 計
消 防 ポ ン プ 自 動 車	1	1	1	1	1	1	6
水槽付消防ポンプ自動車	2	-	-	-	-	-	2
化 学 消 防 ポ ン プ 車	1	-	-	-	-	-	1
救 助 工 作 車	1	-	-	-	-	-	1
高規格救急自動車	3	1	1	1	1	1	8
資 機 材 搬 送 車	2	-	-	-	-	-	2
指 揮 車	1	-	-	-	-	-	1
防 災 指 導 車	1	-	-	-	-	-	1
査 察 広 報 車	5	1	1	1	1	1	10
そ の 他 車 両	2	-	-	-	-	-	2
合 計	19	3	3	3	3	3	34
消 防 職 員 数	81	15	15	15	15	15	156

消防水利の現況

(単位：基、箇所) 平成23年4月1日現在

区 分 町 別	消 防 水 利 (公 設)				消 防 水 利 (私 設)		
	消 火 栓		貯 水 槽		そ の 他	消 火 栓	貯水槽(40m ³ 以上)
	地上式	地下式	40m ³ 以上	20m ³ 以上 40m ³ 未満			
迫 町	112	119	189	6	7	-	2
登 米 町	28	3	70	16	2	-	1
東 和 町	16	17	148	3	4	-	2
中 田 町	26	52	139	130	7	-	2
豊 里 町	15	41	94	-	1	1	1
米 山 町	17	16	71	104	5	2	-
石 越 町	8	23	91	-	2	-	-
南 方 町	5	17	119	3	4	-	5
津 山 町	15	4	81	5	8	-	-
合 計	242	292	1002	267	40	3	13

消防団車両の配備状況

(単位：台、箇所) 平成23年4月1日現在

区 分	消防ポンプ自動車	小型動力ポンプ	(うち積載車)	ポンプ置場	(うち詰所)
迫 支 団	2	29	22	32	-
登 米 支 団	2	6	6	8	6
東 和 支 団	3	16	14	19	3
中 田 支 団	-	37	30	37	5
豊 里 支 団	2	17	17	19	-
米 山 支 団	2	23	23	26	2
石 越 支 団	1	15	15	16	3
南 方 支 団	1	25	16	26	-
津 山 支 団	-	12	12	12	11
計	13	180	155	195	30

消防団員の構成

(単位：人) 平成23年4月1日現在

区 分	団 長	支団長	副支団長	分団長	副分団長	班 長	団 員	計
迫 支 団	1	1	3	18	15	33	188	258
登 米 支 団		1	1	5	5	11	56	79
東 和 支 団		1	3	8	10	26	137	185
中 田 支 団		1	4	12	12	36	241	306
豊 里 支 団		1	1	8	7	25	100	142
米 山 支 団		1	2	10	9	38	187	247
石 越 支 団		1	1	5	5	17	62	91
南 方 支 団		1	1	7	7	25	156	197
津 山 支 団		1	2	6	6	15	135	165
計	1	9	18	79	76	226	1,262	1,671

消防団員の年齢構成

(単位：人) 平成23年4月1日現在

年齢区分	20歳以下	20～30歳	31～40歳	41～50歳	51～60歳	61歳以上	計
人 数	4	137	473	540	470	47	1,671

資料：登米市消防本部

第 7 章 教育・文化

地域別幼稚園児数及び教員数の推移

(単位：園、組、人) 各年5月1日現在

区分	町域名	園数	学級数	認可 定員	在園者数			3歳	4歳	5歳	教職員数		
					計	男	女				計	男	女
平成 18 年	迫	6	13	525	227	116	111	-	101	126	19	3	16
	登米	1	3	70	31	8	23	8	11	12	4	1	3
	東和	1	1	70	23	9	14	-	-	23	1	-	1
	中田	3	15	600	386	216	170	55	155	176	24	4	20
	豊里	1	6	180	109	53	56	33	39	37	9	1	8
	米山	2	7	215	150	77	73	-	66	84	9	1	8
	石越	1	5	140	101	54	47	25	34	42	7	-	7
	南方	3	7	340	128	60	68	-	59	69	10	-	10
	津山	1	2	70	46	24	22	-	20	26	4	-	4
	登米市計	19	59	2,210	1,201	617	584	121	485	595	87	10	77
平成 19 年	迫	6	14	525	229	120	109	-	117	112	19	2	17
	登米	1	3	70	26	8	18	5	11	10	4	1	3
	東和	1	1	70	14	5	9	-	-	14	1	-	1
	中田	3	14	600	349	185	164	46	140	171	22	4	18
	豊里	1	6	180	113	61	52	41	36	36	9	3	6
	米山	2	6	210	128	71	57	62	66	10	10	1	9
	石越	1	5	140	96	56	40	28	33	35	8	1	7
	南方	3	6	370	114	58	56	-	50	64	9	1	8
	津山	1	2	70	46	28	18	-	25	21	3	-	3
	登米市計	19	57	2,235	1,115	592	523	182	478	473	85	13	72
平成 20 年	迫	5	12	455	218	111	107	-	88	130	19	1	18
	登米	1	3	70	25	10	15	6	7	12	4	1	3
	東和	1	1	70	16	7	9	-	-	16	2	-	2
	中田	3	13	600	313	170	143	46	124	143	21	4	17
	豊里	1	6	180	111	61	50	36	42	33	10	-	10
	米山	2	6	210	135	70	65	-	67	68	13	2	11
	石越	1	5	140	97	57	40	21	36	40	11	-	11
	南方	3	6	370	123	69	54	-	66	57	10	2	8
	津山	1	2	70	52	30	22	-	23	21	4	-	4
	登米市計	18	54	2,165	1,090	585	505	109	453	520	94	10	84
平成 21 年	迫	5	10	455	176	87	89	-	83	93	21	2	19
	登米	1	3	70	21	10	11	7	6	8	4	1	3
	東和	1	1	35	12	6	6	-	-	12	2	-	2
	中田	3	13	600	307	169	138	46	134	127	22	2	20
	豊里	1	5	180	100	62	38	23	35	42	8	1	7
	米山	2	6	210	125	64	61	-	52	73	12	1	11
	石越	1	4	140	81	44	37	19	27	35	10	-	10
	南方	3	6	370	131	64	67	-	59	72	13	4	9
	津山	1	2	70	54	29	25	-	28	26	5	-	5
	登米市計	18	50	2,130	1,007	535	472	95	424	488	97	11	86
平成 22 年	迫	5	10	455	172	93	79	-	82	90	21	1	20
	登米	1	3	70	19	8	11	6	6	7	4	1	3
	東和	1	1	35	10	3	7	-	-	10	3	-	3
	中田	2	12	440	297	164	133	46	118	133	24	5	19
	豊里	1	5	180	92	58	34	30	26	36	9	1	8
	米山	2	6	210	117	59	58	-	58	59	13	1	12
	石越	1	3	140	76	43	33	20	25	31	9	-	9
	南方	3	6	370	118	55	63	-	51	67	14	3	11
	津山	1	2	70	45	22	23	-	17	28	5	-	5
	登米市計	17	48	1,970	946	505	441	102	383	461	102	12	90

資料：登米市教育委員会学校教育課

地域別小学校児童・中学校生徒数及び教員数の推移

小学校

区分	町名	学校 総数	本校	学級 数	児童数			1年	2年	3年	4年	5年	6年	教員数		
					計	男	女							計	男	女
平成18年	迫	5	5	57	1,291	638	653	203	199	198	244	208	239	88	40	48
	登米	1	1	13	287	142	145	40	47	48	52	40	60	20	12	8
	東和	5	5	29	351	200	151	60	57	52	63	61	58	50	23	27
	中田	5	5	43	946	486	460	159	173	161	146	156	151	67	31	36
	豊里	1	1	15	361	180	181	64	58	65	71	53	50	21	11	10
	米山	4	4	30	522	257	265	88	97	76	90	87	84	48	20	28
	石越	1	1	13	294	163	131	40	47	55	40	62	50	19	7	12
	南方	3	3	26	523	263	260	81	77	90	97	87	91	42	16	26
	南津山	2	2	15	209	112	97	27	29	28	37	44	44	24	10	14
	登米市計	27	27	241	4,784	2,441	2,343	762	784	773	840	798	827	379	170	209
平成19年	迫	5	5	57	1,246	624	622	203	202	197	198	240	206	92	43	49
	登米	1	1	12	262	122	140	37	39	47	48	52	39	18	10	8
	東和	5	5	29	353	192	161	59	60	57	53	63	61	51	23	28
	中田	5	5	45	963	502	461	179	157	169	159	143	156	68	29	39
	豊里	1	1	15	371	193	178	56	64	57	67	71	56	22	12	10
	米山	4	4	29	519	254	265	86	87	96	75	90	85	47	22	25
	石越	1	1	13	293	157	136	50	39	47	55	40	62	19	7	12
	南方	3	3	27	511	252	259	79	81	79	89	97	86	42	18	24
	南津山	2	2	14	189	97	92	25	26	29	27	38	44	23	11	12
	登米市計	27	27	241	4,707	2,393	2,314	774	755	778	771	834	795	382	175	207
平成20年	迫	4	4	53	1,219	601	618	185	199	199	195	201	240	80	33	47
	登米	1	1	13	278	140	138	53	38	39	47	49	52	20	11	9
	東和	3	3	21	344	179	165	50	59	61	58	52	64	37	16	21
	中田	5	5	44	972	512	460	164	178	159	169	159	143	71	33	38
	豊里	1	1	15	371	197	174	58	56	64	57	65	71	22	12	10
	米山	4	4	31	511	255	256	77	86	87	98	74	89	52	22	30
	石越	1	1	11	268	143	125	39	51	37	46	56	39	18	8	10
	南方	3	3	26	509	242	267	80	80	83	78	90	98	41	18	23
	南津山	2	2	14	174	92	82	27	26	26	29	27	39	23	11	12
	登米市計	24	24	228	4,646	2,361	2,285	733	773	755	777	773	835	364	164	200
平成21年	迫	4	4	53	1,168	589	579	201	183	196	197	192	199	81	30	51
	登米	1	1	12	280	132	148	53	54	39	39	47	48	18	9	9
	東和	3	3	22	328	170	158	49	49	59	61	58	52	37	17	20
	中田	5	5	43	975	523	452	146	162	181	158	168	160	68	32	36
	豊里	1	1	14	355	181	174	54	58	55	65	58	65	20	11	9
	米山	3	3	25	512	263	249	84	85	85	88	96	74	42	19	23
	石越	1	1	12	274	150	124	42	40	50	37	47	58	19	10	9
	南方	3	3	23	491	239	252	76	81	81	84	79	90	37	19	18
	南津山	2	2	14	166	86	80	31	28	26	25	29	27	22	11	11
	登米市計	23	23	218	4,549	2,333	2,216	736	740	772	754	774	773	344	158	186
平成22年	迫	4	4	51	1,135	569	566	176	194	185	193	194	193	92	37	55
	登米	1	1	10	263	122	141	35	54	51	38	38	45	19	8	11
	東和	3	3	22	314	162	152	44	46	48	60	59	57	44	22	22
	中田	5	5	45	953	523	430	131	148	161	183	160	170	83	39	44
	豊里	1	1	14	359	185	174	67	55	59	56	64	58	28	13	15
	米山	3	3	28	532	270	262	90	86	85	89	87	95	50	24	26
	石越	1	1	13	259	143	116	42	44	40	49	37	47	24	11	13
	南方	3	3	23	486	244	242	85	78	80	80	84	79	46	23	23
	南津山	2	2	14	175	92	83	36	31	29	26	25	28	29	13	16
	登米市計	23	23	220	4,476	2,310	2,166	706	736	738	774	748	772	415	190	225

中学校

(単位：校、学級、人) 各年5月1日現在

区分	町名	学校 総数	本校	学級 数	生徒数			1年	2年	3年	教員数		
					計	男	女				計	男	女
平成18年	迫	2	2	22	673	343	330	205	256	212	51	33	18
	登米	1	1	7	158	75	83	51	55	52	15	9	6
	東和	1	1	10	243	136	107	67	88	88	22	14	8
	中田	1	1	15	485	259	226	141	164	180	31	14	17
	豊里	1	1	8	193	93	100	64	73	56	18	9	9
	米山	1	1	10	272	154	118	85	106	81	20	11	9
	石越	1	1	7	176	103	73	61	52	63	16	8	8
	南の方	1	1	11	265	134	131	89	93	83	22	15	7
	津山	1	1	5	119	58	61	34	39	46	13	7	6
	登米市計	10	10	95	2,584	1,355	1,229	797	926	861	208	120	88
平成19年	迫	2	2	22	687	351	336	230	202	255	50	32	18
	登米	1	1	8	166	75	91	59	51	56	16	10	6
	東和	1	1	9	213	127	86	58	66	89	18	11	7
	中田	1	1	14	456	240	216	149	143	164	31	15	16
	豊里	1	1	8	186	88	98	50	62	74	18	9	9
	米山	1	1	10	274	155	119	84	85	105	21	11	10
	石越	1	1	7	165	95	70	52	61	52	16	8	8
	南の方	1	1	11	174	141	33	91	90	93	22	13	9
	津山	1	1	5	114	62	52	41	34	39	11	7	4
	登米市計	10	10	94	2,435	1,334	1,101	814	794	927	203	116	87
平成20年	迫	2	2	20	630	332	298	198	230	202	44	27	17
	登米	1	1	8	150	62	88	40	59	51	15	9	6
	東和	1	1	9	184	101	83	60	58	66	18	9	9
	中田	1	1	14	450	227	223	156	151	143	29	15	14
	豊里	1	1	7	166	69	97	55	49	62	17	8	9
	米山	1	1	10	252	138	114	83	84	85	21	13	8
	石越	1	1	8	172	96	76	60	51	61	17	10	7
	南の方	1	1	10	266	138	128	84	92	90	19	12	7
	津山	1	1	5	117	62	55	43	40	34	11	8	3
	登米市計	10	10	91	2,387	1,225	1,162	779	814	794	191	111	80
平成21年	迫	2	2	24	662	333	329	232	198	232	47	31	16
	登米	1	1	7	152	74	78	53	40	59	14	8	6
	東和	1	1	8	181	100	81	64	59	58	16	9	7
	中田	1	1	13	446	224	222	141	155	150	26	12	14
	豊里	1	1	9	178	83	95	71	58	49	19	8	11
	米山	1	1	10	254	127	127	88	83	83	22	12	10
	石越	1	1	8	151	84	67	38	61	52	15	9	6
	南の方	1	1	11	272	135	137	97	84	91	20	13	7
	津山	1	1	7	122	64	58	39	43	40	16	10	6
	登米市計	10	10	97	2,418	1,224	1,194	823	781	814	195	112	83
平成22年	迫	2	2	20	620	301	319	193	230	197	53	31	22
	登米	1	1	7	139	68	71	45	53	41	19	11	8
	東和	1	1	9	174	95	79	51	64	59	20	12	8
	中田	1	1	15	453	222	231	156	142	155	30	16	14
	豊里	1	1	9	197	98	99	66	73	58	23	10	13
	米山	1	1	10	243	127	116	74	86	83	26	16	10
	石越	1	1	7	157	88	69	57	39	61	17	11	6
	南の方	1	1	11	271	132	139	91	96	84	23	14	9
	津山	1	1	6	108	50	58	27	38	43	21	11	10
	登米市計	10	10	94	2,362	1,181	1,181	760	821	781	232	132	100

資料：登米市教育委員会学校教育課

社会体育施設利用状況

(単位：件、人、円)

区 分		平成21年度			平成22年度		
		件数	人数	使用料	件数	人数	使用料
体 育 館	迫体育館	2,789	57,239	563,750	2,440	59,238	665,800
	登米総合体育館	1,201	61,234	653,150	1,275	47,715	630,800
	中田総合体育館	820	63,303	1,720,200	788	60,007	1,678,600
	中田体育センター	1,040	31,463	69,400	859	27,242	57,600
	中田B&G海洋センター(体育館)	618	17,240	30,600	626	18,166	77,500
	吉田体育館	412	7,694	44,800	461	7,687	34,600
	米山体育センター	477	12,058	3,200	464	12,496	19,100
	米山B&G海洋センター(体育館)	357	5,062	53,700	254	3,946	34,600
	石越体育センター	707	14,114	118,000	697	11,651	141,000
	南方体育センター	425	8,907	3,600	345	6,552	0
	南方総合運動場(体育館)	534	11,169	148,500	476	11,954	68,900
	南方定住促進センター(体育館)	305	7,798	55,400	305	7,798	0
	津山若者総合体育館	399	10,289	8,000	392	10,516	70,300
	計	10,084	307,570	3,472,300	9,382	284,968	3,478,800
多 目 的 グ ラ ウ ン ド	迫梅ノ木公園	96	5,566	53,025	117	7,011	77,150
	登米総合運動公園	573	9,895	0	477	7,644	1,400
	東和総合運動公園第1	258	11,560	36,400	279	11,587	39,700
	東和総合運動公園第2	396	4,088	23,100	347	4,199	29,400
	中田総合運動公園(諏訪公園)	280	14,530	0	294	15,426	0
	豊里花の里公園	115	3,387	0	127	4,632	7,000
	豊里運動公園	466	20,461	83,300	446	19,923	33,500
	中津山運動場	145	3,157	9,800	87	2,457	16,100
	石越総合運動公園	150	7,692	11,400	179	8,388	5,700
	南方東郷運動広場	109	3,657	16,800	175	4,659	8,050
	南方総合運動場	185	1,949	0	225	3,483	282,450
	南方中央運動広場	107	6,984	24,200	131	7,473	17,400
	津山運動広場	168	10,221	2,400	182	12,445	12,900
	計	3,048	103,147	260,425	3,066	109,327	530,750
艇 庫	迫B&G海洋センター	22	461	16,800	22	502	9,000
	中田B&G海洋センター	148	4,686	0	113	2,852	0
	米山B&G海洋センター	15	407	0	16	691	0
	計	185	5,554	16,800	151	4,045	9,000
テ ニ ス コ ー ト	迫大東公園	368	1,275	0	285	1,191	0
	迫梅ノ木公園	375	3,922	120,150	331	3,641	122,850
	登米総合運動公園	18	181	4,700	69	456	32,950
	東和総合運動公園	646	14,517	57,300	671	14,422	60,300
	石越総合運動公園	142	762	56,000	161	1,155	41,050
	南方総合運動場	13	296	0	41	841	900
	南方東郷運動広場	0	0	0	0	0	0
	計	1,562	20,953	238,150	1,558	21,706	258,050
プ ー ル	登米市民プール	-	37,316	7,715,990	-	43,272	10,585,620
	中田B&G海洋センター	1,895	3,480	232,030	-	3,402	220,920
	米山B&G海洋センター	-	5,686	292,900	-	5,400	356,590
	計	1,895	46,482	8,240,920	0	52,074	11,163,130
武 道 館	迫武道館	1,227	22,345	1,800	1,314	22,775	0
	登米武道館	423	4,469	49,000	185	1,777	0
	南方武道伝承館	908	13,904	123,300	865	14,972	65,900
	計	2,558	40,718	174,100	2,364	39,524	65,900
野 球 場	迫佐沼公園(光ヶ丘)	162	7,844	202,900	152	7,990	240,000
	迫大東公園	366	8,892	26,400	363	7,589	7,400
	新田総合運動場	112	5,770	35,000	211	5,713	66,400
	東和総合運動公園	106	6,378	23,500	115	5,651	23,500
	中田球場	132	6,740	296,900	147	7,957	281,500
	吉田運動場	321	10,253	19,800	406	12,877	20,500
	石越総合運動公園	210	7,323	35,000	226	6,928	58,000
	南方総合運動場	277	21,724	165,975	282	23,096	212,650
	計	1,686	74,924	805,475	1,902	77,801	909,950

資料：登米市教育委員会生涯学習課

公民館利用状況

(単位: 回、人、円)

区 分		主催・共催事業		施設貸与		合 計		使用料
		回数	参加者数	回数	参加者数	回数	参加者数	
迫公民館 (青少年ホーム含)	平成20年度	86	2,406	3,080	60,867	3,166	63,273	1,308,675
	平成21年度	104	2,257	3,229	71,251	3,333	73,508	1,454,075
	平成22年度	139	2,714	3,034	56,399	3,173	59,113	1,429,950
北方公民館 (改善センター含)	平成20年度	138	4,885	550	10,422	688	15,307	84,950
	平成21年度	130	4,062	592	16,993	722	21,055	104,600
	平成22年度	160	6,638	562	10,340	722	16,978	98,900
森公民館 (森農業研修センター含)	平成20年度	115	6,421	472	8,710	587	15,131	16,600
	平成21年度	82	3,548	542	10,226	624	13,774	45,800
	平成22年度	60	3,472	426	8,306	486	11,778	37,200
新田公民館	平成20年度	88	5,251	339	6,430	427	11,681	37,800
	平成21年度	72	5,467	329	6,980	401	12,447	27,450
	平成22年度	72	6,459	258	3,902	330	10,361	18,750
登米公民館	平成20年度	91	8,145	1,078	16,216	1,169	24,361	194,200
	平成21年度	63	2,383	1,102	22,010	1,165	24,393	195,850
	平成22年度	85	2,661	1,188	21,784	1,273	24,445	219,100
錦織公民館 (青少年ホーム含)	平成20年度	96	1,671	1,118	18,603	1,214	20,274	95,400
	平成21年度	158	3,194	1,115	18,156	1,273	21,350	101,750
	平成22年度	27	38	1,339	23,287	1,366	23,325	124,300
米谷公民館	平成20年度	71	2,289	997	16,217	1,068	18,506	220,900
	平成21年度	99	3,092	974	16,052	1,073	19,144	224,300
	平成22年度	98	2,264	883	14,374	981	16,638	197,800
米川公民館	平成20年度	135	3,422	451	9,318	586	12,740	84,172
	平成21年度	96	3,290	624	10,671	720	13,961	46,100
	平成22年度	74	2,914	690	10,901	764	13,815	72,000
石森ふれあいセンター	平成20年度	67	9,904	1,169	29,361	1,236	39,265	329,600
	平成21年度	71	9,964	1,028	31,631	1,099	41,595	300,500
	平成22年度	75	5,256	1,047	24,338	1,122	29,594	514,300
宝江ふれあいセンター	平成20年度	91	3,426	803	19,074	894	22,500	518,000
	平成21年度	93	3,616	770	20,033	863	23,649	616,900
	平成22年度	103	4,136	747	19,108	850	23,244	564,250
上沼ふれあいセンター	平成20年度	170	7,083	924	22,344	1,094	29,427	299,650
	平成21年度	172	7,541	845	23,088	1,017	30,629	230,400
	平成22年度	223	8,606	890	26,619	1,113	35,225	153,700
浅水ふれあいセンター	平成20年度	91	4,445	509	14,739	600	19,184	381,950
	平成21年度	93	4,167	519	14,170	612	18,337	303,300
	平成22年度	106	4,903	595	13,038	701	17,941	440,500
豊里公民館 (多目的センター)	平成20年度	14	580	425	5,656	439	6,236	11,400
	平成21年度	32	875	744	12,774	776	13,649	237,500
	平成22年度	36	1,356	1,327	26,298	1,363	27,654	355,300
米山公民館 (改善センター含)	平成20年度	66	2,007	376	4,967	442	6,974	158,900
	平成21年度	51	1,687	436	8,822	487	10,509	169,350
	平成22年度	90	4,526	650	10,571	740	15,097	207,800
中津山公民館	平成20年度	34	1,442	597	10,509	631	11,951	136,800
	平成21年度	31	1,386	523	13,191	554	14,577	108,650
	平成22年度	42	1,285	481	10,581	523	11,866	125,550
吉田公民館	平成20年度	29	447	460	5,437	489	5,884	73,400
	平成21年度	24	318	427	4,617	451	4,935	57,100
	平成22年度	28	548	419	4,944	447	5,492	93,100
石越公民館	平成20年度	48	1,291	750	10,806	798	12,097	87,750
	平成21年度	47	915	718	10,961	765	11,876	65,700
	平成22年度	36	1,218	745	11,675	781	12,893	96,950
南方公民館 (改善センター含)	平成20年度	225	11,906	1,388	36,875	1,613	48,781	420,800
	平成21年度	154	11,959	1,045	27,230	1,199	39,189	329,050
	平成22年度	126	23,231	1,121	47,145	1,247	70,376	311,950
東郷公民館	平成20年度	46	705	271	4,747	317	5,452	46,100
	平成21年度	19	265	219	4,777	238	5,042	14,100
	平成22年度	52	649	170	4,453	222	5,102	8,800
西郷公民館	平成20年度	10	720	0	0	10	720	0
	平成21年度	0	0	0	0	0	0	0
	平成22年度	12	181	334	6,795	346	6,976	26,400
津山公民館	平成20年度	53	779	508	7,763	561	8,542	41,850
	平成21年度	39	479	401	8,663	440	9,142	14,650
	平成22年度	22	297	334	3,518	356	3,815	21,350

資料: 登米市教育委員会生涯学習課

平成21年度の西郷公民館は、地震災害のため使用禁止

図書館利用状況

図書貸出数（迫図書館）

（単位：冊）

区 分	総記	哲学	歴史	社会科学	自然科学	技術	産業	芸術	言語	文学	子供	雑誌	その他	計
19年度	637	1,253	720	1,314	1,053	2,848	718	1,036	162	11,623	14,379	-	-	35,743
20年度	435	918	725	1,234	1,028	2,378	547	1,233	201	14,449	17,450	2,268	130	42,996
21年度	254	906	811	1,268	1,022	2,633	715	1,333	222	15,646	16,053	2,705	84	43,652
22年度	229	644	781	1,075	965	2,313	521	1,076	177	14,792	15,410	3,013	93	41,089

資料：迫図書館

図書貸出数（登米図書館）

（単位：冊）

区 分	総記	哲学	歴史	社会科学	自然科学	技術	産業	芸術	言語	文学	児童	視聴覚	その他	計
19年度	121	155	229	196	206	187	50	605	60	2,742	1,329	34	520	6,434
20年度	169	242	305	194	325	428	100	815	46	3,723	1,056	3	2,671	10,077
21年度	110	255	181	231	313	562	133	538	74	3,955	5,089	13	787	12,241
22年度	84	176	161	259	228	510	83	384	51	3,771	5,064	4	701	11,476

資料：登米図書館

蔵書冊数・利用状況

（単位：日、人）

区 分	迫図書館			登米図書館		
	蔵書冊数	開館日数	入館者総数	蔵書冊数	開館日数	入館者総数
19年度	35,664	263	23,130	26,495	246	5,006
20年度	36,306	270	22,798	27,119	270	8,475
21年度	37,150	271	24,982	29,927	270	9,874
22年度	38,044	257	23,257	30,863	263	10,800

資料：迫図書館、登米図書館

文化施設入館者数

登米市歴史博物館

(単位:人)

区分	入館者数			
	一般	高校生	小・中学生	計
20年度	5,903	29	725	6,657
21年度	9,526	14	1,001	10,541
22年度	6,045	38	897	6,980

平筒沼農村文化自然学習館

(単位:件、人)

区分	施設使用		来館数
	件数	参加者数	
20年度	31	500	9,698
21年度	21	580	10,337
22年度	16	282	9,169

南方歴史民俗資料館

(単位:人、円)

区分	無料		有料		計	
	個人	団体	個人	金額	人数	金額
20年度	0	108	13	1,250	121	1,250
21年度	0	124	8	800	132	800
22年度	0	0	0	0	0	0

石ノ森章太郎ふるさと記念館

(単位:人、円)

区分	大人	中高生	小学生	無料	入館者計	入館料
20年度	11,640	1,085	4,245	9,380	26,350	8,537,472
21年度	22,089	1,210	4,893	10,469	38,661	16,085,193
22年度	13,053	439	4,543	8,483	26,518	9,784,185

不老仙館

(単位:人、円)

区分	入館者数	入館料
20年度	1,550	200,050
21年度	1,535	199,950
22年度	1,532	215,250

登米歴史資料館

(単位:人)

区分		共 通 券 ・ 単 独 券									
館 別		案 内			教育資料館			警察資料館			
		個 人	団 体	計	個 人	団 体	計	個 人	団 体	計	
	20年度	10,610	32,067	42,677	14,492	379	14,871	4,550	588	5,138	
	21年度	12,046	34,807	46,853	18,741	239	18,980	4,996	300	5,296	
	22年度	5,684	10,951	16,635	4,873	24	4,897	1,756	175	1,931	
		懐古館			水沢県庁記念館			伝承館			
		個 人	団 体	計	個 人	団 体	計	個 人	団 体	計	
	20年度	1,340	20	1,360	1,878	24	1,902	800	229	1,029	
	21年度	1,969	22	1,991	2,144	20	2,164	927	128	1,055	
	22年度	374	0	374	951	0	951	150	73	223	
施設計		個 人	団 体	計							
		20年度	33,670	33,307	66,977						
		21年度	40,823	35,516	76,339						
		22年度	13,788	11,223	25,011						

高倉勝子美術館

(単位:人、円)

区分	大人	小中学生	高校生	無料	入館者計	入館料
21年度	3,830	23	10	6,240	10,103	760,960
22年度	5,139	105	8	655	5,907	1,005,840

資料:登米市教育委員会生涯学習課

視聴覚センター利用状況

機材利用回数

(単位：回)

区分	年度	学校教育				社会教育	個 人	合 計
		幼稚園	小学校	中学校	高 校			
ビデオ プロジェクター	20年度	20	18	5	8	153	59	263
	21年度	25	21	4	8	176	55	289
	22年度	20	12	1	23	178	76	310
16ミリ映写機	20年度	22	3	0	0	17	0	42
	21年度	20	1	0	0	20	0	41
	22年度	14	1	0	0	25	0	40
スライド映写機	20年度	0	2	0	2	0	0	4
	21年度	0	0	1	1	0	0	2
	22年度	0	0	0	1	1	0	2
O H P	20年度	0	0	0	0	0	0	0
	21年度	0	0	0	0	4	0	4
	22年度	0	0	0	0	1	0	1
LDプレーヤー	20年度	0	0	0	0	0	0	0
	21年度	0	0	0	0	0	0	0
	22年度	0	0	0	0	0	0	0
ビデオカメラ ・デッキ	20年度	1	22	1	4	117	29	174
	21年度	5	2	0	3	96	17	123
	22年度	7	18	1	3	128	17	174
教材提示装置	20年度	0	1	10	0	4	5	20
	21年度	0	3	0	2	8	1	14
	22年度	0	4	0	1	3	3	11
スクリーン	20年度	10	17	7	2	94	27	157
	21年度	10	15	5	4	119	19	172
	22年度	4	9	7	3	90	56	169
学習・編集 システム	20年度	22	0	0	5	206	113	346
	21年度	10	0	0	25	195	79	309
	22年度	0	0	0	0	227	121	348
映像関連機器	20年度	0	2	0	2	34	11	49
	21年度	5	17	1	8	68	35	134
	22年度	1	2	2	5	49	42	101
音響関連機器	20年度	0	1	2	1	28	20	52
	21年度	7	0	1	2	48	18	76
	22年度	0	1	1	0	22	0	24
照明関連機器	20年度	1	0	1	4	14	1	21
	21年度	1	0	0	2	12	1	16
	22年度	1	0	2	2	3	0	8
合 計	20年度	76	66	26	28	667	265	1,128
	21年度	83	59	12	55	746	225	1,180
	22年度	47	47	14	38	727	315	1,188

資料：登米市視聴覚センター

視聴覚センター機材貸出本数・利用人数

(単位：本、人)

区分	年度	学 校 教 育								社会教育		個 人		合 計	
		幼稚園		小学校		中学校		高 校		貸出 数	利用 数	貸出 数	利用 数	貸出 数	利用 数
		貸出 数	利用 数	貸出 数	利用 数	貸出 数	利用 数	貸出 数	利用 数						
16 ミリ 映 画	20年度	46	2,427	10	68	0	0	0	0	56	3,397	1	3	113	5,895
	21年度	41	2,107	1	26	0	0	0	0	63	2,007	0	0	105	4,140
	22年度	31	1,626	1	36	0	0	0	0	47	1,049	0	0	79	2,711
ビ デ オ	20年度	75	2,690	273	12,015	97	3,973	28	589	342	12,405	1,049	3,244	1,864	34,916
	21年度	84	3,361	185	8,302	165	5,549	33	626	326	8,696	698	2,092	1,491	28,626
	22年度	29	835	182	5,630	55	1,406	3	3	310	8,432	866	1,822	1,445	18,128
ス ラ イ ド	20年度	0	0	0	0	0	0	0	0	0	0	0	0	0	0
	21年度	0	0	0	0	1	3	0	0	0	0	0	0	1	3
	22年度	0	0	0	0	0	0	0	0	2	62	0	0	2	62
L D	20年度	0	0	0	0	0	0	0	0	0	0	35	37	35	37
	21年度	0	0	0	0	0	0	0	0	0	0	19	20	19	20
	22年度	0	0	0	0	0	0	5	157	0	0	11	23	16	180
C D	20年度	8	8	45	1,540	5	265	5	100	45	199	36	145	144	2,257
	21年度	4	4	33	696	4	48	1	3	69	365	93	432	204	1,548
	22年度	0	0	37	316	9	228	0	0	64	314	65	242	175	1,100
D V D	20年度	0	0	18	736	2	8	13	843	62	1,780	236	1,156	331	4,523
	21年度	1	50	17	1,382	63	1,485	13	14	116	1,628	288	854	498	5,413
	22年度	20	487	39	1,029	74	2,283	12	1,484	136	2,923	377	1,003	658	9,209
そ の 他	20年度	0	0	0	0	0	0	0	0	3	3	0	0	3	3
	21年度	0	0	0	0	0	0	0	0	2	82	1	1	3	83
	22年度	0	0	0	0	0	0	0	0	0	0	3	16	3	16
合 計	20年度	129	5,125	346	14,359	104	4,246	46	1,532	508	17,784	1,357	4,585	2,490	47,631
	21年度	130	5,522	236	10,406	233	7,085	47	643	576	12,778	1,099	3,399	2,321	39,833
	22年度	80	2,948	259	7,011	138	3,917	20	1,644	559	12,780	1,322	3,106	2,378	31,406

資料：登米市視聴覚センター

貸出数、利用数は延利用状況

登米祝祭劇場利用状況

(単位：件、人、%)

区 分	平成20年度					平成21年度					平成22年度				
	件数	入場 (者)数	利用 可能日	利用日	利用率	件数	入場 (者)数	利用 可能日	利用日	利用率	件数	入場数	利用 可能日	利用日	利用率
総 数	2,409	136,118	1,787	1,301	72.8	2,458	130,127	1,814	1,319	72.7	2,405	124,216	1,676	1,227	73.2
大ホール	250	77,347	282	212	75.2	230	65,793	290	198	68.3	221	56,426	273	186	68.1
小ホール	261	24,466	302	233	77.2	256	30,333	303	228	75.2	240	29,852	240	209	74.4
練習室1	385	7,629	307	264	86.0	368	8,744	307	263	85.7	356	8,782	291	247	84.9
練習室2	218	2,710	280	192	68.6	322	2,776	300	240	80.0	262	2,653	290	216	74.5
練習室3	382	3,794	308	267	86.7	428	4,223	307	269	87.6	380	3,505	291	254	87.3
和 室	142	1,128	308	133	43.2	129	1,519	307	121	39.4	123	975	291	115	39.5
楽 屋 1	112	1,567	-	-	-	98	1,661	-	-	-	110	1,557	-	-	-
楽 屋 2	99	770	-	-	-	76	596	-	-	-	87	578	-	-	-
楽 屋 3	79	451	-	-	-	59	342	-	-	-	75	472	-	-	-
楽 屋 4	87	648	-	-	-	81	468	-	-	-	80	471	-	-	-
ホワイエ	-	-	-	-	-	-	-	-	-	-	-	-	-	-	-
野外劇場	6	7,971	-	-	-	6	6,629	-	-	-	77	11,989	-	-	-
手づから 工 房	92	2,295	-	-	-	91	2,072	-	-	-	71	1,446	-	-	-
アウトリーチ ほ か	15	1,096	-	-	-	19	1,185	-	-	-	28	1,617	-	-	-
個 人 展 示 会	281	4,246	-	-	-	295	3,786	-	-	-	295	3,893	-	-	-

資料：登米文化振興財団

市内所在国県指定文化財一覧

平成23年1月末日現在

名 称	数	種 別	指定年月日	所 在
(建造物)				
旧登米高等尋常小学校校舎	1棟	重要文化財	昭和56年 6月 5日	登米町寺池桜小路6
覚乗寺高台院霊屋	1棟	県 指 定 有形文化財	昭和28年 3月21日	登米町寺池上町35
香林寺山門	1棟	県 指 定 有形文化財	昭和47年10月11日	豊里町杵沢87
旧登米警察署庁舎	1棟	県 指 定 有形文化財	昭和63年 8月26日	登米町寺池中町3
華足寺客殿及び山門	2棟	県 指 定 有形文化財	平成 4年10月27日	東和町米川字小山下2
(彫刻)				
木造不動明王坐像	1躯	重要文化財	平成 9年 6月30日	津山町横山字本町3
木造弥勒如来坐像	1躯	県 指 定 有形文化財	昭和26年 8月24日	中田町上沼字弥勒寺山63
木造観音立像	1躯	県 指 定 有形文化財	昭和50年 4月30日	津山町横山字久保163
(工芸)				
青銅五重塔	1基	県 指 定 有形文化財	昭和32年 1月16日	津山町横山字本町3
(無形文化財)				
柳生心眼流甲冑術・甲冑柔術		県 指 定 無形文化財	昭和56年 9月25日	迫町新田字狼ノ掛27-10
(有形民俗文化財)				
カマ神	20体	県指定有形 民俗文化財	昭和60年 5月24日	豊里町久寿田64-1
踊り念仏の碑	1基	県指定有形 民俗文化財	昭和63年 1月26日	南方町板倉87
(無形民俗文化財)				
米川の水かぶり		重 要 無 形 民俗文化財	平成12年12月27日	東和町米川
日高見流浅部法印神楽		県指定無形 民俗文化財	昭和61年11月28日	中田町浅水字浅部玉山354
登米能		県指定無形 民俗文化財	平成10年 5月12日	登米町寺池目子待井391
上町法印神楽		県指定無形 民俗文化財	平成17年 5月31日	豊里町新町10-1
とよま秋まつりの山車行事		県指定無形 民俗文化財	平成21年 4月28日	登米町寺池
(植物)				
日根牛の大クリ		県 指 定 天然記念物	昭和48年 5月15日	登米町大字日根牛浦小路3
東陽寺のイチヨウ		県 指 定 天然記念物	平成17年 5月10日	東和町米谷字越路83
(動物)				
横山のウグイ生息地		天然記念物	昭和10年 8月27日 昭和32年 2月22日	津山町横山字本町ほか
伊豆沼・内沼の鳥類及びその生息地		天然記念物	昭和42年 9月 7日	迫町新田、栗原市築館・若柳
イヌワシ繁殖地()		天然記念物	昭和51年12月22日	(津山町横山)、石巻市北上町
東和町ゲンジボタル生息地		天然記念物	昭和54年 4月26日	東和町米川

資料：宮城県教育庁文化財保護課

イヌワシは、営巣地が確認されている石巻市北上町のみ繁殖地として登録されているが、この表では登米市と石巻市に跨る翁倉山が生息地であることから掲載

第 8 章 選挙・行政

選挙人名簿登録者数の推移

(単位：人) 各年9月定時登録現在

区 分	選挙人名簿登録者数		
	総 数	男	女
平成12年	74,837	35,790	39,047
平成13年	74,912	35,796	39,116
平成14年	74,828	35,733	39,095
平成15年	74,528	35,622	38,906
平成16年	74,493	35,621	38,872
平成17年	74,234	35,514	38,720
平成18年	73,743	35,300	38,443
平成19年	73,200	34,967	38,233
平成20年	72,572	34,737	37,835
平成21年	71,914	34,398	37,516
平成22年	71,360	34,117	37,243
平成23年	71,207	34,070	37,137

資料：登米市選挙管理委員会

平成16年までは合併前の旧町の合計数

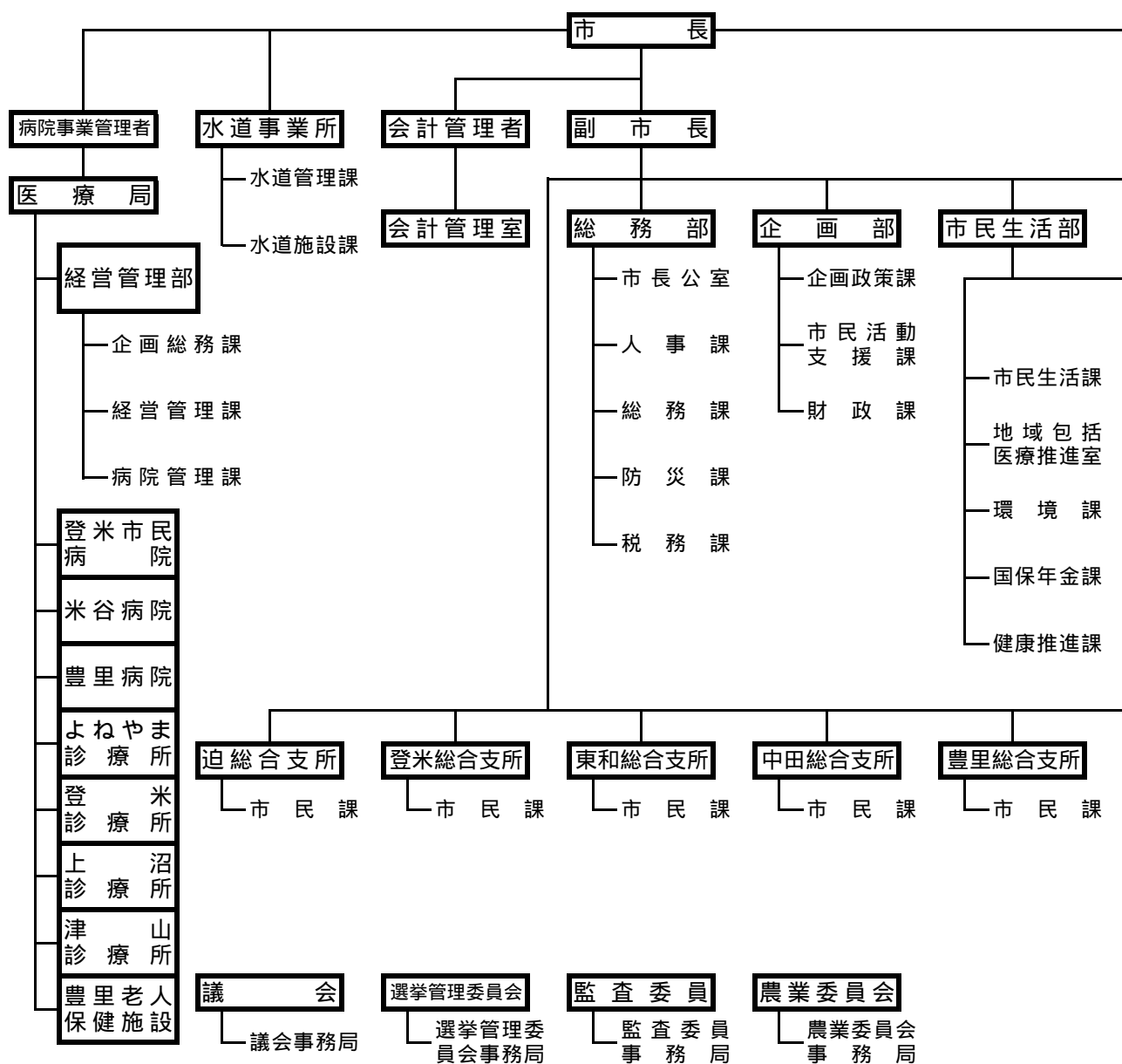
市職員

(単位：人) 各年4月1日現在

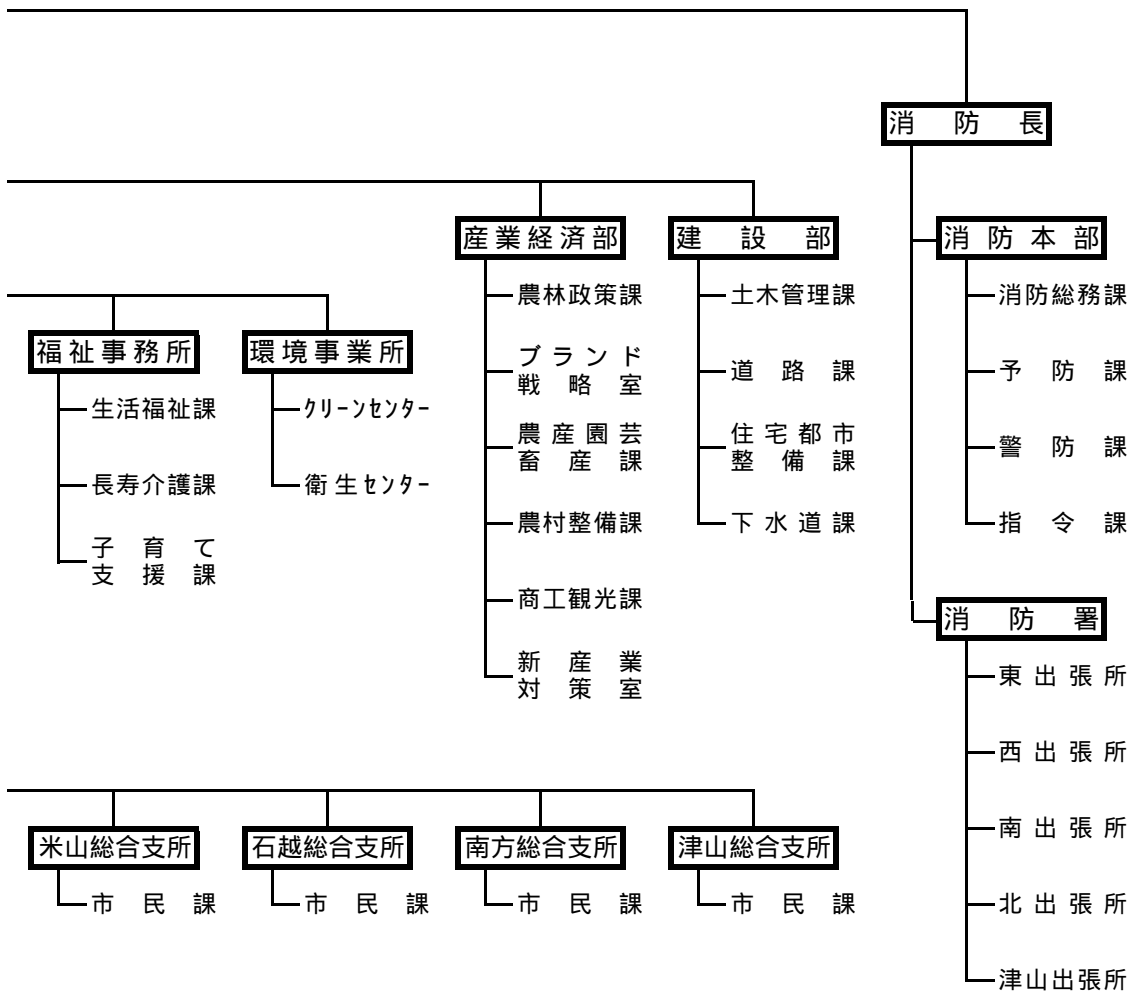
区 分	総 数	うち一般行政職
平成19年	1,914	857
平成20年	1,835	753
平成21年	1,739	712
平成22年	1,667	685
平成23年	1,606	645

資料：登米市総務部人事課

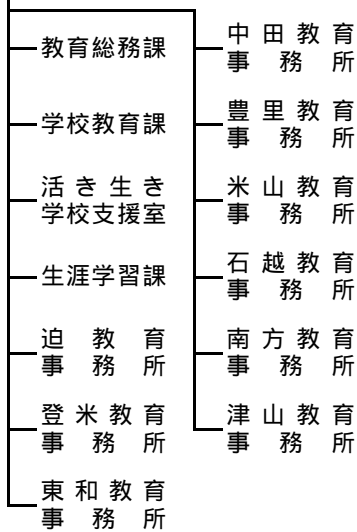
登米市組織機構図



平成23年6月1日現在



教育委員会



資料：登米市総務部人事課

登米市における女性登用状況

審議会等における女性委員の登用状況

(単位：人、%) 各年4月1日現在

市町村名 項 目		登 米 市			県内市町村計		
		平成22年	平成23年	比 較	平成22年	平成23年	比 較
1 法律による 委員会 (180条の5参照)	機関総数	5	5	0	178	180	2
	女 性 含	3	3	0	83	89	6
	比 率	60.0	60.0	0.0	46.6	49.4	2.8
	委員総数	63	63	0	1,290	1,238	-52
	女性委員	5	7	2	146	143	-3
	比 率	7.9	11.1	3.2	11.3	11.6	0.2
2 法律・条例に よる審議会等 (付属機関) (202条の3参照)	機関総数	31	27	-4	775	754	-21
	女 性 含	23	22	-1	617	604	-13
	比 率	74.2	81.5	7.3	79.6	80.1	0.5
	委員総数	616	557	-59	10,757	10,463	-294
	女性委員	147	153	6	2,662	2,622	-40
	比 率	23.9	27.5	3.6	24.7	25.1	0.3
3 合 計 (1+2)	機関総数	36	32	-4	953	934	-19
	女 性 含	26	25	-1	700	693	-7
	比 率	72.2	78.1	5.9	73.5	74.2	0.7
	委員総数	679	620	-59	12,047	11,701	-346
	女性委員	152	160	8	2,808	2,765	-43
	比 率	22.4	25.8	3.4	23.3	23.6	12.4

女性公務員の登用状況

(単位：人、%) 各年4月1日現在

市町村名 項 目		登 米 市			県内市町村計		
		平成22年	平成23年	比 較	平成22年	平成23年	比 較
1 管 理 職	総 数	209	198	-11	2,869	2,791	-78
	左のうち女性職員数	33	40	7	400	377	-23
	女性職員の割合	15.8	20.2	4.4	13.9	13.5	-0.4
	う ち						
	一般行政職						
	総 数	120	94	-26	1,979	1,809	-170
2 一般職員	左のうち女性職員数	4	2	-2	214	195	-19
	女性職員の割合	3.3	2.1	-1.2	10.8	10.8	0.0
	総 数	1,466	1,408	-58	22,337	22,221	-116
	左のうち女性職員数	716	681	-35	9,732	9,724	-8
	女性職員の割合	48.8	48.4	-0.5	43.6	43.8	0.2
	総 数	1,675	1,606	-69	25,206	25,012	-194
3 合 計 (1+2)	左のうち女性職員数	749	721	-28	10,132	10,101	-31
	女性職員の割合	44.7	44.9	0.2	40.2	40.4	0.2

女性議員の割合

(単位：人、%) 各年4月1日現在

市町村名 項 目		登 米 市			県内市町村計		
		平成22年	平成23年	比 較	平成22年	平成23年	比 較
総 議 員 数		30	30	0	741	710	-31
うち女性議員数		2	2	0	63	62	-1
女性議員の割合		6.7	6.7	0.0	8.5	8.7	0.2

資料：登米市企画部市民活動支援課

第 9 章 財 政

普通会計歳入決算状況

年度	団体名	総 額	地方税	地方譲 与 税	利子割 交付金	配当割 交付金	株式等 譲 渡 所得割 交付金	地 方 消費税 交付金	自動車 取得税 交付金	地方特例 交 付 金	地 方 交付税	交通 安全対策 特 別 交付金
平成 16 年度	迫 町	7,507,177	2,134,471	173,502	13,480	1,677	1,655	264,635	103,793	79,652	2,393,268	5,005
	登米町	3,423,546	369,723	44,699	2,471	310	300	58,434	26,766	9,762	1,588,117	652
	東和町	4,715,067	426,741	62,379	3,449	433	417	70,934	36,835	13,311	2,002,759	754
	中田町	7,582,251	1,127,720	146,040	7,062	878	866	151,960	92,487	39,423	2,527,476	3,401
	豊里町	4,602,642	488,904	69,269	3,211	400	392	78,450	43,472	21,884	1,549,876	1,306
	米山町	4,385,380	610,804	117,798	3,923	489	478	89,032	76,155	15,985	2,057,789	1,444
	石越町	3,368,590	333,799	45,548	2,500	313	303	48,057	26,663	9,545	1,438,372	608
	南方町	5,099,214	642,331	80,198	3,806	473	465	82,315	49,374	17,456	1,496,973	1,823
	津山町	3,301,893	221,219	31,758	1,606	200	194	37,647	18,749	6,349	1,242,066	-
	計	43,985,760	6,355,712	771,191	41,508	5,173	5,070	881,464	474,294	213,367	16,296,696	14,993
平成 17 年度	登米市	40,013,523	6,595,622	1,457,567	26,426	8,592	12,255	825,770	401,431	181,951	17,978,804	15,170
平成 18 年度	登米市	40,981,159	6,463,420	1,437,816	19,095	13,594	10,428	882,306	428,867	148,149	17,500,864	14,919
平成 19 年度	登米市	41,265,859	7,115,950	816,219	25,532	16,470	8,737	854,376	391,563	52,735	17,383,695	14,981
平成 20 年度	登米市	43,657,056	7,459,855	782,401	26,224	6,210	1,735	796,162	331,328	88,763	17,849,808	13,897
平成 21 年度	登米市	46,617,468	7,022,132	731,557	21,537	5,639	2,284	840,114	211,277	135,745	18,294,160	14,188
平成 22 年度	登米市	44,749,450	6,823,368	708,272	19,694	7,303	2,321	838,670	181,063	187,482	19,573,706	13,798

(単位：千円)

分担金 及び 負担金	使用料	手数料	国 庫 支出金	県支出金	財産 収入	寄附金	繰入金	繰越金	諸収入	地方債
89,788	75,235	16,462	198,969	723,787	25,742	2,000	171,829	83,588	107,639	841,000
24,675	22,718	4,521	102,159	117,564	119,850	67,690	368,281	22,265	45,189	427,400
27,944	24,267	4,619	82,388	221,627	36,368	5,145	753,408	104,519	89,170	747,600
36,506	83,433	8,946	186,096	363,352	17,086	30,000	968,994	22,253	172,072	1,596,200
2,757	58,633	4,325	433,274	120,111	65,605	-	622,812	337,644	89,717	610,600
14,037	62,006	6,841	143,358	151,649	20,230	-	389,248	75,058	123,556	425,500
6,601	26,007	3,371	86,366	69,831	5,762	47	443,436	15,498	119,063	686,900
22,242	21,496	5,374	104,618	320,895	3,124	5,435	857,158	475,578	79,580	828,500
6,910	21,547	2,584	149,501	124,949	129,825	3,650	424,552	63,614	110,573	704,400
231,460	395,342	57,043	1,486,729	2,213,765	423,592	113,967	4,999,718	1,200,017	936,559	6,868,100
251,458	377,604	495,920	2,679,411	1,877,651	100,145	6,100	730,065	452,138	937,143	4,602,300
268,781	383,419	453,252	3,175,770	1,546,716	98,549	12,902	799,342	497,727	868,343	5,956,900
248,062	370,145	432,320	3,934,826	1,671,784	134,453	9,237	798,619	557,956	942,599	5,485,600
248,062	380,680	416,543	4,143,021	1,776,876	259,850	12,673	1,458,458	355,204	985,306	6,264,000
177,675	374,454	405,391	7,268,947	2,245,014	103,897	8,625	1,024,453	1,211,211	1,039,368	5,479,800
177,596	412,368	393,063	3,660,188	2,630,765	301,506	6,979	851,858	2,386,850	1,033,200	4,539,400

資料：地方財政状況調査表

普通会計歳出決算状況（目的別）

年度	団体名	総 額	議会費	総務費	民生費	衛生費	労働費	農林水産業費
平成16年度	迫 町	7,623,074	120,932	1,557,036	1,369,507	696,608	76,138	505,830
	登米町	3,452,852	78,751	728,159	501,187	270,196	188	246,505
	東和町	4,608,566	93,553	884,143	812,657	402,481	41,982	273,948
	中田町	7,718,586	117,150	1,325,215	1,118,720	355,413	17,728	991,101
	豊里町	4,518,291	81,318	498,127	665,731	222,711	226	224,490
	米山町	4,297,364	101,282	567,215	860,251	413,199	10,305	560,303
	石越町	3,367,889	81,128	528,502	430,861	174,089	-	410,397
	南方町	5,051,480	91,195	1,599,832	900,353	228,117	10,305	799,309
	津山町	3,214,740	74,739	391,987	520,132	176,269	-	322,560
	合 計	43,852,842	840,048	8,080,216	7,179,399	2,939,083	156,872	4,334,443
平成17年度	登米市	39,115,796	280,348	6,477,772	7,968,136	3,183,345	112,997	3,284,780
平成18年度	登米市	40,123,302	305,364	5,288,802	7,942,360	3,295,705	98,407	3,258,013
平成19年度	登米市	40,560,655	319,379	4,957,300	8,718,502	4,176,119	94,903	2,629,757
平成20年度	登米市	41,945,845	320,547	4,777,224	9,935,623	5,360,794	102,039	2,975,254
平成21年度	登米市	43,580,618	308,779	5,355,123	10,378,057	5,492,643	253,795	2,703,742
平成22年度	登米市	42,234,587	287,810	6,136,508	10,588,029	4,849,328	552,309	2,805,968

(単位：千円)

商工費	土木費	消防費	教育費	災害復旧費	公債費	その他
125,907	1,031,262	292,154	937,848	1,110	908,742	-
45,844	475,802	104,694	290,327	-	711,199	-
50,027	405,302	169,423	913,769	-	561,281	-
106,052	1,160,599	368,934	1,363,382	1,775	792,517	-
46,530	1,274,510	140,532	891,796	-	472,320	-
82,956	284,946	201,482	659,504	5,158	550,763	-
17,491	453,978	105,682	349,928	347,507	468,326	-
65,195	276,838	164,431	582,832	-	333,073	-
49,367	453,564	157,715	689,773	46,114	332,520	-
589,369	5,816,801	1,705,047	6,679,159	401,664	5,130,741	-
502,827	4,258,631	1,698,942	5,584,831	103,546	5,378,104	281,537
487,644	3,924,778	2,192,364	6,882,576	993,316	5,453,973	0
543,101	4,099,374	3,227,569	5,303,410	601,476	5,889,765	0
1,030,646	4,458,342	1,879,782	5,332,281	40,035	5,733,278	0
810,979	4,703,612	1,722,718	5,985,170	251,067	5,614,933	0
822,538	4,255,949	1,571,913	4,702,847	104,735	5,556,653	0

資料：地方財政状況調査表

普通会計決算分析

普通会計決算（総額）

（単位：千円）

区 分	歳入総額 A	歳出総額 B	歳入歳出差引額 (A-B) C	翌年度に繰り越 すべき財源 D	実質収支 (C-D) E
20年度	43,657,056	41,945,845	1,711,211	715,040	996,171
21年度	46,617,468	43,580,618	3,036,850	1,740,290	1,296,560
22年度	44,749,450	42,234,587	2,514,863	981,997	1,532,866

区 分	単年度収支 F	積立金 G	繰上償還金 H	積立金取 崩し額 I	実質単年度収支 (F+G+H-I) J
20年度	395,378	15,479	5,608	538,197	-121,732
21年度	300,389	16,076	357	226,378	90,444
22年度	236,306	7,925	0	510,701	-266,470

資料：地方財政状況調査表

普通会計決算状況分析主要指標

（単位：財政力指数を除き、％）

区 分	財政力指数	経常収支比率	実質公債費比率	公債費比率	起債制限比率
20年度	0.38	92.2	14.7	12.3	9.7
21年度	0.37	91.1	14.1	11.1	9.3
22年度	0.35	86.5	13.7	9.9	8.4

区 分	地方債現在高比率 (歳入一般財源)
20年度	186.7
21年度	189.7
22年度	181.7

資料：決算に係る主要施策の成果説明書

特別会計決算状況

(単位: 千円)

項 目		歳 入				歳 出			
		予算現額 A	調定額	収入済額 B	比 較 B-A	予算現額 A	支出済額 B	不用額	比 較 A-B
平成 20 年度	国民健康保険	9,991,501	11,190,475	10,114,082	122,581	9,991,501	9,724,369	267,132	267,132
	老人保健	1,107,669	1,111,346	1,111,346	3,677	1,107,669	1,053,363	54,306	54,306
	後期高齢者医療	640,428	654,815	652,249	11,821	640,428	635,449	4,979	4,979
	介護保険	6,194,616	6,238,461	6,218,417	23,801	6,194,616	6,078,675	115,941	115,941
	土地取得	369,008	369,008	369,008	0	369,008	368,997	11	11
	下水道事業	5,956,678	5,911,732	5,764,090	-192,588	5,956,678	5,684,513	176,751	272,165
	宅地造成事業	463,689	415,788	415,788	-47,901	463,689	50,988	35,349	412,701
	合 計	24,723,589	25,891,625	24,644,980	-78,609	24,723,589	23,596,354	654,469	1,127,235
平成 21 年度	国民健康保険	10,021,275	11,326,965	10,234,278	213,003	10,021,275	9,908,759	112,516	112,516
	老人保健	70,863	70,980	70,980	117	70,863	66,720	4,143	4,143
	後期高齢者医療	689,036	702,248	697,553	8,517	689,036	686,437	2,599	2,599
	介護保険	6,604,517	6,661,596	6,642,002	37,485	6,604,517	6,474,672	129,845	129,845
	土地取得	47,766	47,766	47,766	0	47,766	47,755	11	11
	下水道事業	5,398,868	5,379,994	5,243,774	-155,094	5,398,868	5,140,531	199,468	258,337
	宅地造成事業	485,524	485,522	485,522	-2	485,524	484,248	1,276	1,276
	合 計	23,317,849	24,675,071	23,421,875	104,026	23,317,849	22,809,122	449,858	508,727
平成 22 年度	国民健康保険	9,868,666	11,056,506	9,961,101	92,435	9,868,666	9,677,644	191,022	191,022
	老人保健	11,004	4,993	4,993	-6,011	11,004	4,993	6,011	6,011
	後期高齢者医療	698,570	717,159	711,220	12,650	698,570	695,110	3,460	3,460
	介護保険	6,850,742	6,873,363	6,853,951	3,209	6,850,742	6,810,261	40,481	40,481
	土地取得	164,706	164,706	164,706	0	164,706	164,695	11	11
	下水道事業	4,822,540	4,799,063	4,660,435	-162,105	4,822,540	4,412,968	126,437	409,572
	宅地造成事業	187,815	187,814	187,814	-1	187,815	158,520	1,568	29,295
	合 計	22,604,043	23,803,604	22,544,220	-59,823	22,604,043	21,924,191	368,990	679,852

資料: 登米市一般・特別会計決算書

公営企業会計決算状況（平成22年度）

収益の収入・支出

（単位：千円）

水道事業会計			
区 分		予算額	決算額
収益の収入	計	2,254,450	2,309,009
	営 業 収 入	2,199,104	2,247,775
	営 業 外 収 入	55,346	61,145
	特 別 利 益	0	89
収益の支出	計	2,225,156	1,951,378
	営 業 費 用	1,599,919	1,566,762
	営 業 外 費 用	370,741	358,491
	特 別 損 失	234,496	26,125
	予 備 費	20,000	0

病院事業会計			
区 分		予算額	決算額
収益	計	7,496,564	7,437,039
	医 業 収 入	6,194,405	6,137,404
	医 業 外 収 入	856,278	858,583
	訪 問 看 護 収 入	219,982	214,692
特別利益	特 利 益	225,899	226,360
費用	計	8,114,290	7,717,598
	医 業 費 用	7,633,052	7,270,290
	医 業 外 費 用	269,116	256,481
	訪 問 看 護 費 用	161,044	159,759
	予 備 費	20,000	0
	特 別 損 失	31,078	31,068

老人保健施設事業会計			
区 分		予算額	決算額
老健事業収益	計	370,292	360,244
	事 業 収 入	368,763	358,494
	事 業 外 収 入	1,529	1,750
老健事業費用	計	368,023	366,457
	事 業 費 用	350,596	349,048
	事 業 外 費 用	17,276	17,258
	特 別 損 失	151	151

資本の収入・支出

（単位：千円）

水道事業会計			
区 分		予算額	決算額
資本の収入	計	1,227,316	739,303
	企 業 債	492,600	232,600
	負担金及び補償金	62,511	46,769
	補 助 金	286,478	188,008
	出 資 金	379,427	265,427
	加 入 金	6,300	6,499
資本の支出	計	2,381,716	1,444,965
	建 設 費 用	1,826,716	890,036
	企 業 債 償 還 金	555,000	554,929

病院事業会計			
区 分		予算額	決算額
資本の収入	計	2,099,963	1,451,132
	出 資 金	979,091	634,437
	企 業 債	361,600	329,700
	国 庫 補 助 金	718,472	446,195
	他 会 計 負 担 金	40,800	40,800
資本の支出	計	2,325,862	1,614,349
	建 設 費 用	1,743,021	1,031,510
	投 資	40,800	40,800
	償 還 金	542,041	542,039

老人保健施設事業会計			
区 分		予算額	決算額
資本の支出	計	43,144	41,110
	建 設 費 用	9,252	7,219
	償 還 金	33,892	33,891

平 成 23 年 度 版
登 米 市 統 計 書

平成 24 年 3 月 発行

編集・発行 登米市企画部企画政策課

〒987-0511 宮城県登米市迫町佐沼字中江二丁目 6-1
電話 (0220) 22-2147
