

登米市統計書

平成 22 年度版



登 米 市

宮城県から見た登米市の位置 (県下35市町村中順位)

面積	… 第5位	536.38km ² (県全体の7.4%) ※宮城県:7,285.75km ²
		第1位:栗原市 第2位:大崎市 第3位:仙台市 第4位:石巻市

【H21.10.1 国土地理院】

人口	… 第4位	86,289人 (県全体の3.7%) ※宮城県:2,329,344人
		第1位:仙台市 第2位:石巻市 第3位:大崎市 第5位:栗原市

【H22.3.31 住民基本台帳人口】

世帯数	… 第5位	26,384世帯 (県全体の2.9%) ※宮城県:906,925世帯
		第1位:仙台市 第2位:石巻市 第3位:大崎市 第4位:気仙沼市

【H22.3.31 住民基本台帳人口】

農業経営体数	… 第1位	7,424経営体 (県全体の14.6%) ※宮城県:50,742経営体
		第2位:栗原市 第3位:大崎市 第4位:石巻市 第5位:仙台市

【2010年世界農林業センサス(概数値)】

経営耕地面積	… 第2位	16,272ha (県全体の14.1%) ※宮城県:115,079ha
		第1位:大崎市 第3位:栗原市 第4位:石巻市 第5位:仙台市

【2010年世界農林業センサス(概数値)】

農業産出額	… 第1位	283.7億円 (県全体の14.7%) ※宮城県:1,929億円
		第2位:大崎市 第3位:栗原市 第4位:石巻市 第5位:色麻町

【H18年分 宮城農林水産統計年報】

事業所数	… 第4位	4,947事業所 (県全体の4.5%) ※宮城県:109,589事業所
		第1位:仙台市 第2位:石巻市 第3位:大崎市 第5位:気仙沼市

【H18.10.1 事業所・企業統計調査】

製造品出荷額	… 第7位	1,600.6億円 (県全体の4.5%) ※宮城県:3兆5,387億円
		第1位:仙台市 第2位:石巻市 第3位:大崎市 第4位:岩沼市 第5位:柴田町

【H20.12.31 工業統計調査(従業員4人以上)】

年間商品販売額	… 第8位	1,214.0億円 (県全体の1.1%) ※宮城県:10兆6,014億円
		第1位:仙台市 第2位:石巻市 第3位:大崎市 第4位:名取市 第5位:気仙沼市

【H19.6.1 商業統計調査(確報)】

市町村民所得(1人当たり)	… 第33位	196.1万円 (県平均より31万円低い) ※宮城県平均:226.9万円
		第1位:仙台市 第2位:多賀城市 第3位:富谷町 第4位:利府町 第5位:大和町

【H19年度 宮城県市町村民経済計算】

登米市民憲章

わたしたちは、豊かな自然環境に恵まれた水の里をいつまでも愛し、ふるさとの誇れる歴史と伝統文化を受け継ぎながら、世界に羽ばたく住みよい登米市をみんなで作るために、この憲章を定めます。

1. わたしたちは、夢や希望を持ち、生き生きとしたまちをつくります。
1. わたしたちは、健康で働き、豊かなまちをつくります。
1. わたしたちは、スポーツや文化に親しみ、明るいまちをつくります。

平成17年12月5日制定

登米市市章



登米市の頭文字、ひらがなの『と』をモチーフにデザイン化をしています。「水・緑・太陽」、「豊かな実り」、「元気な市民」をイメージするとともに、未来に向かって飛翔・発展する登米市、登米市民を力強く表現しています。

平成17年11月1日制定

登米市の花鳥木

市の花「さくら」

「さくら」は、公園、学校、寺社など、登米市内いたるところで見られ、名所も多く、春を告げる花として、世代を超えて親しまれていることから、「さくら」を市の花としたものです。

市の鳥「はくちょう」

「はくちょう」は、伊豆沼をはじめ、登米市内各地に飛来し、冬の使者として、また、家族や仲間の絆を大切にする鳥としても知られており、登米市の自然・環境保護の象徴として、「はくちょう」を市の鳥としたものです。

市の木「すぎ」

「すぎ」は、里山や寺社、いぐねなど、身近に生育し、地域産材として広く知られており、まっすぐ伸びる姿を登米市の発展に重ね合わせ、「すぎ」を市の木としたものです。

はじめに

ここに「登米市統計書（平成 22 年度版）」を刊行いたします。

本書は、まちづくりの将来像である「夢・大地 みんなが愛する水の里」を実現させるにあたって、自然・人口・産業・福祉・教育など各分野にわたる基本的な統計資料を総合的に収録し、登米市の現況と推移を明らかにしようとするものです。

本書が、各行政施策の基礎資料として、また当市の現状を知っていただくための参考資料として広くご利用いただければ幸いです。

本書の編集にあたっては、できるかぎり多くの統計資料を収録し、内容の充実につとめました。不備な点につきましては、今後とも各方面からのご指導をいただき、さらに充実していきたいと存じます。

おわりに、本書編集にあたり貴重な資料をご提供いただきました関係各位に深く感謝の意を表すとともに、今後ともなお一層のご支援、ご協力を賜りますようお願い申し上げます。

平成 23 年 3 月

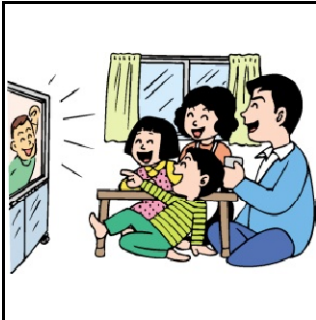
登米市長 布施 孝 尚

利用にあたって

1. 本書は、平成20年・21年（または平成20年度・21年度）を中心に収録・掲載したものでありますが、比較対照の便などを考慮し、必要なものについてはできるだけ遡り、市政の各般にわたる重要かつ基本的な統計資料を収録しております。
2. 資料は、官公庁、民間団体ならびに庁内各課等からの資料提供、または当課において直接調査収集したものです。
3. 資料の出所名は、各表の下部に掲げ、報告書などによるものはその書名を付記しました。
4. 統計表の一般的説明は、各表の下部に付し、数字の単位については各々の表に注記しました。なお、数字の単位未満については四捨五入または切り捨ててありますので総数と一致しない場合もあります。
5. 統計表中「年」とあるのは暦年、「年度」とあるのは4月から3月までの期間を示し、また「何年何月」、「何月何日」とあるのはそれぞれの現在日を示します。
6. 統計表中の符号の用法はつぎのとおりです。
 - 「0」……単位未満の場合
 - 「-」……該当数字のない場合
 - 「…」……不詳
 - 「X」……公表できない数値の場合
7. 資料について更に詳細な数字が必要な場合、あるいは疑義がある場合などは、本市企画部企画振興課または各資料出所機関に照会してください。

絵で見る登米市のすがた

世帯人員



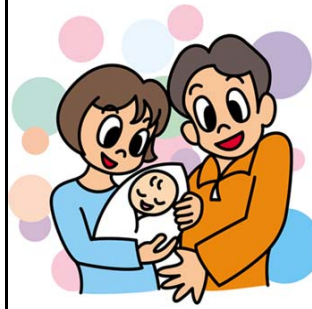
1世帯に3.3人
(平成22年)

人口密度



1km²当たり160.9人
(平成21年度末)

出生



1日に1.7人
(平成21年度)

死亡



1日に3.1人
(平成21年度)

転入



1日に4.8人
(平成21年度)

転出



1日に5.7人
(平成21年度)

結婚



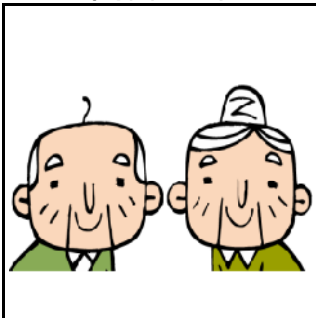
1日に0.9組
(平成21年)

離婚



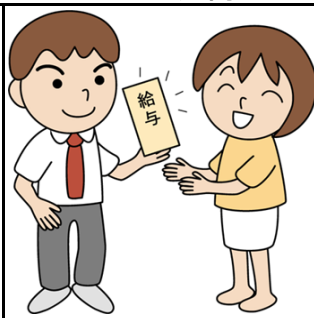
1日に0.5組
(平成21年)

高齢化率



28.0%
(平成22年)

個人所得



1人当たり196.1万円
(平成19年度)

ごみ排出量



1日に54.4t
(平成22年)

交通事故



1日に0.9件
(平成21年)

犯罪 (刑法犯罪)



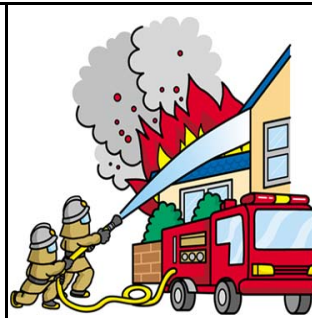
1日に1.8件
(平成21年)

救急出動



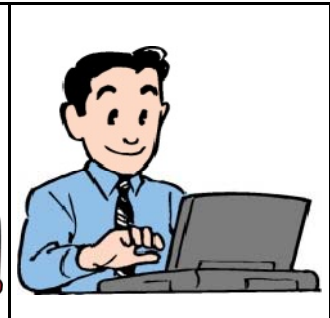
1日に8.1件
(平成22年)

火災



8日に1件
(平成22年)

市職員



市民126人に1人
(平成22年)

統計表目次

第1章 土地・気象

■位置と自然条件	1
■地域別面積・人口	1
■気象の推移(気象庁米山観測所)	2
■河川・湖沼	2
■総面積・地目別面積及び有祖地面積	3
■固定資産評価平均価格	4

第2章 人口

【1】国勢調査

■人口ピラミッド(昭和55年、平成17年国勢調査比較)	5
■人口構成比(昭和55年、平成17年国勢調査比較)	5
■年齢階級別人口の推移	6
■年齢別・男女別人口	7
■地域別人口の推移	9
■人口・世帯数・人口密度	9
■人口・世帯数(平成22年国勢調査(速報値))	9
■産業大分類別就業人口(15歳以上)	10
■労働力状態(8区分)・年齢(5歳階級)・男女別人口(雇用者—特掲)	11
■常住地又は従業地・通学地による年齢(5歳階級)別人口及び15歳以上就業者数	13
■人口集中地区(迫町佐沼)の推移	15

【2】住民基本台帳

■人口と世帯数の推移	16
■住民基本台帳による人口移動状況	17
■婚姻・離婚件数の推移	17
■年齢階級別高齢者人口	18
■在住外国人の状況	19

第3章 産業・建設

■経済活動別総生産	20
■産業中分類別事業所数・従業者数	22
■工業(製造業)事業所数・従業者数の推移	23
■産業中分類別工業(製造業)事業所の状況(従業者4人以上)	24
■産業別商業(卸売・小売業)事業所数・従業者数・年間商品販売額	25
■専兼別農家数及び地域別農家人口	26
■地域別世帯員数別農家数(販売農家・総数)	27
■販売目的で作った類別作付面積(販売農家)	28
■家畜を販売目的で飼養している経営体数と飼養頭羽数	28
■保有山林の状況	30
■道路及び橋梁の状況	31
■市営住宅等の建築状況	32

第4章 市民生活・衛生

■ごみ収集処理実績状況	33
■し尿収集処理実績状況	33
■火葬場利用状況	33
■上水道給水状況	34
■下水道処理状況	35

第5章 医療・福祉

■医療施設数及び医療従事者数	36
■市立病院における患者数の推移	37
■死因別死亡者数の推移	38
■国民健康保険の状況	39
■老人医療費・後期高齢者医療の状況	40
■国民年金(福祉年金)の状況	41
■介護保険事業状況	42
■生活保護の状況	43
■児童館等利用状況	44
■シルバー人材センター事業実績	45

第6章 交通・災害・治安

■自動車等保有台数	46
■交通事故発生件数及び死傷者数	47
■罪種別刑法発生件数	48
■救急統計総括表	49
■救急地域別収容状況	51
■町別火災発生状況	52
■消防署・消防団の状況	53

第7章 教育・文化

■地域別幼稚園児数及び教員数の推移	55
■地域別小学校児童・中学校生徒数及び教員数の推移	56
■社会体育施設利用状況	58
■公民館利用状況	59
■図書館利用状況	60
■文化施設入館者数	61
■視聴覚センター利用状況	62
■登米祝祭劇場利用状況	64
■市内所在国県指定文化財一覧	65

第8章 選挙・行政

■選挙人名簿登録者数の推移	66
■市職員	66
■登米市組織機構図	67
■登米市における女性登用状況	69

第9章 財政

■普通会計歳入決算状況	70
■普通会計歳出決算状況(目的別)	72
■普通会計決算分析	74
■特別会計決算状況	75
■公営企業会計決算状況(平成21年度)	76

第1章 土地・気象

■位置と自然条件

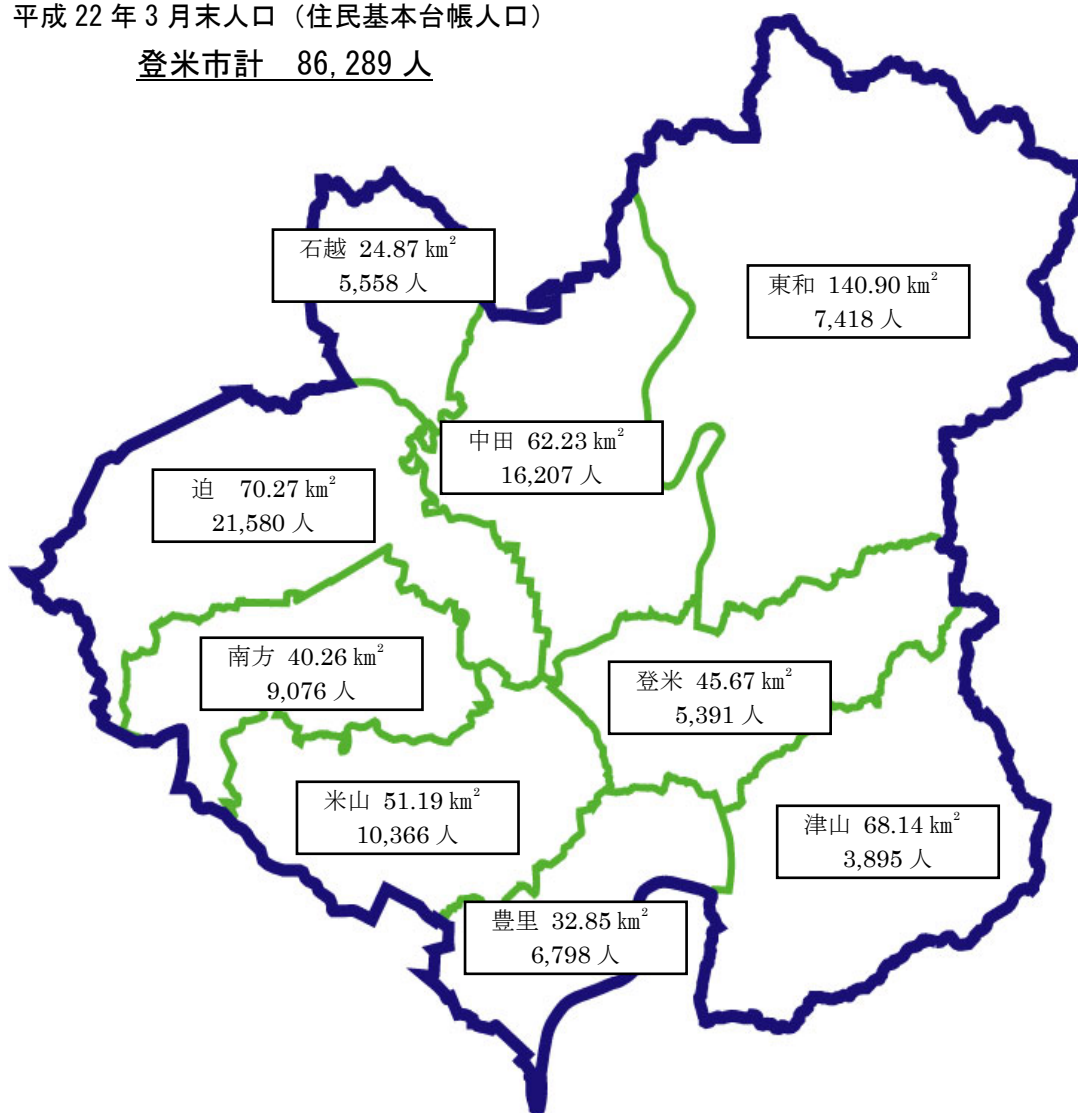
本市は、宮城県の北東部に位置し、北は岩手県に接しています。西部は丘陵地、北上川左岸の東部は山間地、その間には県内有数の穀倉地帯を形成する肥よくな登米耕土が広がっており、面積は 536.38 km²で、栗原市、大崎市、仙台市、石巻市に次いで県内第5位の広さを有しています。

気候条件は、最高気温と最低気温の差が大きい内陸性気候となっていますが、冬期の降水量は少なく、降雪期間も比較的短いことから、東北地方にあっては温暖な住み良い条件を有しています。

■地域別面積・人口

平成 22 年 3 月末人口（住民基本台帳人口）

登米市計 86,289 人



2 土地・気象

■気象の推移（気象庁米山観測所）

年次	気温（℃）			年降水量 （mm）	年間日照時間 （h）	年間不照日数 （日）
	平均	最高	最低			
平成17年	11.0	35.2	-16.5	915	1,779.6	50
平成18年	11.2	32.1	-13.5	1,326	1,581.7	76
平成19年	11.9	35.4	-7.2	986	1,883.7	46
平成20年	11.5	33.2	-9.0	1,042	1,733.6	47
平成21年	11.8	33.0	-11.7	1,082	1,778.9	52

資料：宮城県統計年鑑

■河川・湖沼

① 河川（主要河川）

平成21年4月1日現在

名称	流域市郡	流域面積	法河川延長		
			全域	登米市	市内流域
北上川	登米市、石巻市	371km ²	54.0km	30.3km	東和町錦織～津山町柳津
旧北上川	登米市、遠田郡、石巻市	1,915km ²	35.0km	10.5km	津山町柳津～豊里町剣先
迫川	登米市、栗原市	913km ²	87.4km	23.7km	迫町北方・石越町南郷～豊里町剣先

② 湖沼

平成21年4月1日現在

名称	所在地	周囲延長		面積		最大水深	水面標高
		全域	登米市	全域	登米市		
伊豆沼	登米市、栗原市	11.9km	6.0km	2.9km ²	1.8km ²	1.3m	7.0m
内沼	登米市、栗原市	4.9km	1.1km	1.0km ²	0.1km ²	1.6m	12.0m
長沼	登米市	11.6km	11.6km	3.2km ²	3.2km ²	3.0m	8.0m

資料：宮城県統計年鑑

※①河川のうち「法河川延長」並びに②湖沼のうち「周囲延長」「面積」の登米市分については、“ゼンリン電子地図帳”によりそれぞれ距離計測及び面積計測を行ったものである。

■ 総面積・地目別面積及び有租地面積

① 総面積・地目別面積

(単位：km²) 各年1月1日現在

区分	総面積	宅地	田	畑	鉱泉地	池沼	山林	牧場	原野	雑種地	その他
19年	536.38	27.61	168.18	26.33	0.00	2.29	169.93	0.24	2.89	5.07	133.86
20年	536.38	27.77	167.95	26.32	0.00	2.28	168.90	0.24	2.88	5.20	134.84
21年	536.38	28.07	167.83	26.26	0.00	2.28	169.76	0.24	2.88	5.34	133.72
22年	536.38	28.14	167.64	25.90	0.00	2.28	169.55	0.24	3.20	5.37	134.06

資料：登米市総務部税務課「固定資産概要調書」

② 有租地面積

(単位：km²) 各年1月1日現在

区分	総面積	有租地の割合	民有租地面積						
			総数	宅地	田	畑	山林	その他	
平成 17年	迫町	70.27	70.21%	49.34	5.75	29.77	3.65	8.64	1.53
	登米町	45.67	54.85%	25.05	1.53	6.80	1.83	14.58	0.31
	東和町	140.90	48.57%	68.44	2.14	7.84	6.38	50.99	1.09
	中田町	62.23	78.76%	49.01	5.04	35.34	4.37	3.50	0.76
	豊里町	32.85	69.32%	22.77	2.02	13.83	1.34	5.19	0.39
	米山町	51.19	79.14%	40.51	3.62	31.62	2.54	2.25	0.48
	石越町	24.87	79.33%	19.73	1.60	13.67	1.25	2.78	0.43
	南方町	40.26	82.76%	33.32	2.87	25.75	2.20	1.99	0.51
	津山町	68.14	59.04%	40.23	0.96	2.59	1.58	34.02	1.08
	計	536.38	64.95%	348.40	25.53	167.21	25.14	123.94	6.58
平成 18年	登米市	536.38	64.94%	348.30	25.69	166.73	25.17	124.67	6.04
平成 19年	登米市	536.38	64.72%	347.13	25.83	166.51	25.08	123.67	6.04
平成 20年	登米市	536.38	63.80%	342.19	25.99	166.23	25.07	118.74	6.16
平成 21年	登米市	536.38	63.73%	341.82	26.01	166.09	24.99	118.46	6.27
平成 22年	登米市	536.38	63.61%	341.19	26.04	165.93	24.63	117.97	6.62

資料：登米市総務部税務課「固定資産概要調書」

4 土地・気象

■固定資産評価平均価格

(単位：円/㎡) 各年1月1日現在

区分	家屋		宅地	田	畑	山林	原野	雑種地	
	木造	非木造							
平成17年	迫町	16,595	42,192	10,124	92	39	26	14	5,893
	登米町	12,857	27,537	7,265	116	46	33	73	2,961
	東和町	13,300	28,538	4,936	98	39	24	11	1,201
	中田町	14,784	41,010	6,904	95	43	21	26	6,063
	豊里町	14,625	28,163	6,975	108	43	25	20	2,186
	米山町	12,113	25,667	5,030	104	43	27	25	1,266
	石越町	12,207	27,458	4,832	102	41	26	25	2,345
	南方町	13,490	39,411	5,829	115	47	35	26	4,053
	津山町	13,166	21,176	6,193	96	52	35	23	1,297
計	13,682	31,239	6,454	103	44	28	27	3,029	
平成18年	登米市	12,798	31,745	6,428	103	42	29	19	3,249
平成19年	登米市	13,105	32,108	6,145	103	42	29	19	2,956
平成20年	登米市	13,378	33,112	5,932	103	42	29	19	2,861
平成21年	登米市	12,526	31,659	5,717	103	42	28	19	2,802
平成22年	登米市	12,792	31,251	5,502	104	43	28	19	2,690

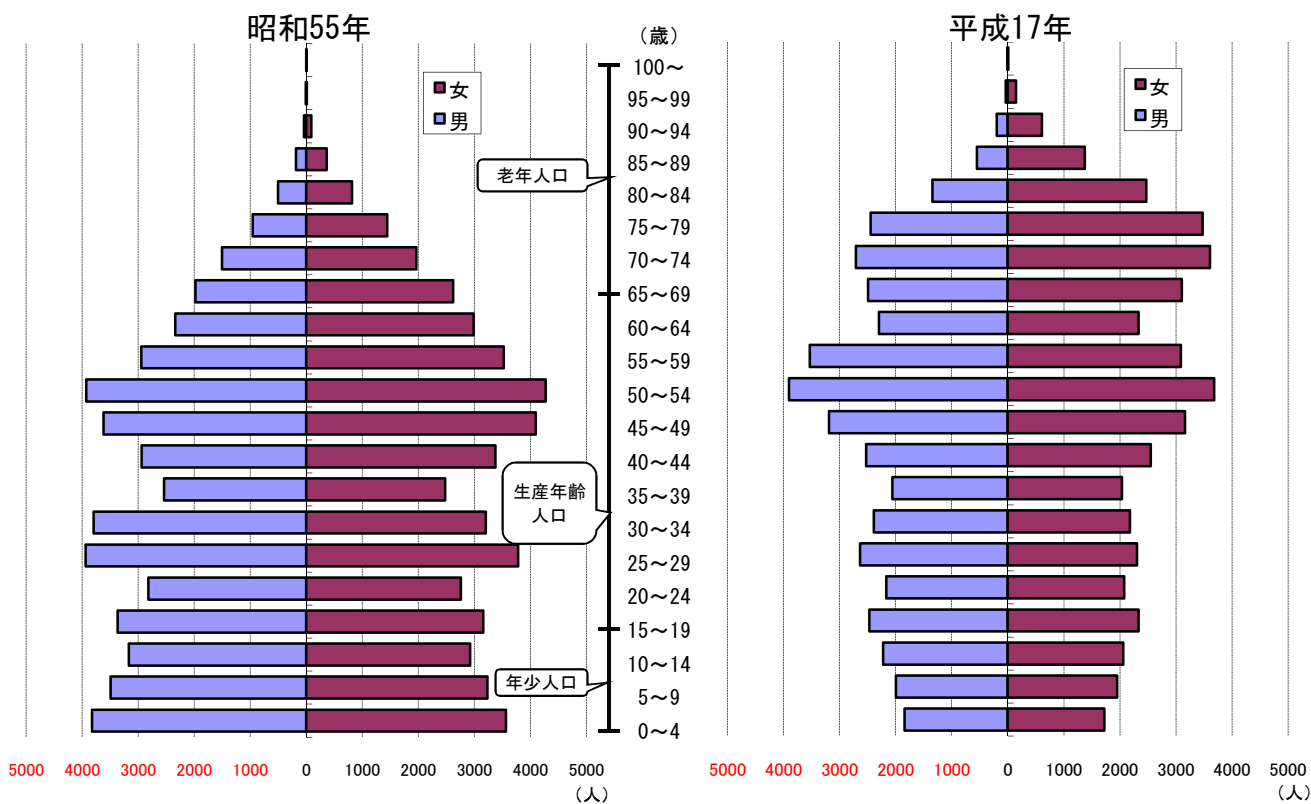
資料：登米市総務部税務課

※平成17年の計は、各町分を単純に合計し、9で除したものである。

第2章 人口

【1】国勢調査

■人口ピラミッド（昭和55年、平成17年国勢調査比較）



■人口構成比（昭和55年、平成17年国勢調査比較）

	昭和55年	
	人口 (人)	構成比 (%)
総計	98,568	100.00
うち男	47,860	48.56
うち女	50,708	51.44
老年人口計	12,477	12.66
うち男	5,161	5.24
うち女	7,316	7.42
生産年齢人口計	65,882	66.84
うち男	32,218	32.69
うち女	33,664	34.15
年少人口計	20,209	20.50
うち男	10,481	10.63
うち女	9,728	9.87

	平成17年	
	人口 (人)	構成比 (%)
総計	89,313	100.00
うち男	43,035	48.18
うち女	46,278	51.82
老年人口計	24,579	27.52
うち男	9,782	10.95
うち女	14,797	16.57
生産年齢人口計	52,937	59.27
うち男	27,186	30.44
うち女	25,751	28.83
年少人口計	11,797	13.21
うち男	6,067	6.79
うち女	5,730	6.42

資料：国勢調査報告

※平成17年は年齢不詳3人を除いている

■年齢階級別人口の推移

(単位：人) 各年10月1日現在

年 齢	平成2年			平成7年			平成12年			平成17年		
	合計	男	女	合計	男	女	合計	男	女	合計	男	女
総 数	98,231	47,466	50,765	96,832	46,771	50,061	93,769	45,180	48,589	89,316	43,037	46,279
0～4	5,556	2,838	2,718	4,364	2,235	2,129	4,002	2,043	1,959	3,566	1,844	1,722
5～9	7,027	3,489	3,538	5,674	2,900	2,774	4,370	2,267	2,103	3,949	1,999	1,950
10～14	7,427	3,831	3,596	6,992	3,469	3,523	5,651	2,883	2,768	4,282	2,224	2,058
15～19	5,609	2,922	2,687	6,312	3,304	3,008	5,940	2,938	3,002	4,809	2,473	2,336
20～24	3,490	1,763	1,727	4,069	2,111	1,958	4,668	2,464	2,204	4,241	2,167	2,074
25～29	5,008	2,542	2,466	4,164	2,105	2,059	4,647	2,413	2,234	4,944	2,637	2,307
30～34	6,422	3,244	3,178	5,209	2,604	2,605	4,212	2,104	2,108	4,569	2,388	2,181
35～39	7,900	4,064	3,836	6,457	3,258	3,199	5,185	2,612	2,573	4,099	2,060	2,039
40～44	6,860	3,724	3,136	7,841	4,047	3,794	6,480	3,281	3,199	5,081	2,529	2,552
45～49	4,822	2,414	2,408	6,854	3,732	3,122	7,740	3,974	3,766	6,353	3,193	3,160
50～54	6,047	2,766	3,281	4,795	2,401	2,394	6,734	3,652	3,082	7,587	3,907	3,680
55～59	7,275	3,364	3,911	5,966	2,721	3,245	4,702	2,347	2,355	6,624	3,535	3,089
60～64	7,651	3,562	4,089	7,095	3,241	3,854	5,790	2,603	3,187	4,630	2,297	2,333
65～69	5,897	2,586	3,311	7,321	3,368	3,953	6,767	3,020	3,747	5,594	2,491	3,103
70～74	4,514	1,864	2,650	5,495	2,330	3,165	6,777	2,960	3,817	6,315	2,709	3,606
75～79	3,462	1,341	2,121	3,876	1,513	2,363	4,772	1,886	2,886	5,927	2,449	3,478
80～84	2,026	759	1,267	2,631	894	1,737	2,970	1,046	1,924	3,819	1,348	2,471
85～89	914	292	622	1,271	418	853	1,650	493	1,157	1,922	549	1,373
90～94	272	85	187	374	101	273	591	164	427	804	195	609
95～99	51	15	36	68	16	52	109	27	82	184	36	148
100歳以上	-	-	-	4	3	1	12	3	9	14	5	9
年齢不詳	1	1	-	-	-	-	-	-	-	3	2	1

資料：国勢調査報告

7 人口

■ 年齢別・男女別人口

項目	迫 町			登米町			東和町			中田町			豊里町		
	総数	男	女	総数	男	女	総数	男	女	総数	男	女	総数	男	女
総人口	22,197	10,703	11,494	5,665	2,658	3,007	7,992	3,908	4,084	16,559	7,970	8,589	7,093	3,418	3,675
0～4歳	1,050	535	515	201	105	96	234	108	126	704	394	310	291	147	144
5～9	1,086	538	548	227	105	122	293	165	128	789	400	389	303	164	139
10～14	1,145	584	561	261	126	135	378	210	168	815	426	389	309	143	166
15～19	1,183	609	574	267	121	146	415	231	184	879	443	436	367	192	175
20～24	1,140	559	581	269	136	133	308	178	130	718	358	360	352	192	160
25～29	1,415	738	677	276	151	125	312	173	139	907	463	444	378	203	175
30～34	1,380	713	667	228	119	109	306	169	137	882	471	411	318	174	144
35～39	1,200	601	599	249	122	127	314	151	163	752	370	382	322	172	150
40～44	1,343	652	691	293	152	141	472	250	222	942	460	482	386	188	198
45～49	1,490	744	746	407	197	210	593	306	287	1,208	605	603	560	288	272
50～54	1,742	919	823	462	243	219	683	367	316	1,420	733	687	656	324	332
55～59	1,602	807	795	413	234	179	592	325	267	1,245	677	568	521	297	224
60～64	1,166	565	601	305	145	160	467	237	230	809	407	402	328	168	160
65～69	1,289	566	723	405	183	222	574	251	323	898	399	499	462	210	252
70～74	1,392	614	778	435	187	248	661	278	383	1,117	474	643	497	201	296
75～79	1,230	523	707	430	177	253	644	257	387	1,175	469	706	462	188	274
80～84	794	282	512	288	98	190	436	167	269	749	262	487	302	93	209
85～89	363	109	254	152	37	115	208	66	142	376	115	261	172	43	129
90～94	154	34	120	72	15	57	81	17	64	140	37	103	86	26	60
95～99	28	8	20	23	4	19	20	2	18	29	5	24	21	5	16
100歳以上	2	1	1	2	1	1	1	-	1	5	2	3	-	-	-
不 詳	3	2	1	-	-	-	-	-	-	-	-	-	-	-	-
(再掲)															
15歳未満	3,281	1,657	1,624	689	336	353	905	483	422	2,308	1,220	1,088	903	454	449
15～64歳	13,661	6,907	6,754	3,169	1,620	1,549	4,462	2,387	2,075	9,762	4,987	4,775	4,188	2,198	1,990
65歳以上	5,252	2,137	3,115	1,807	702	1,105	2,625	1,038	1,587	4,489	1,763	2,726	2,002	766	1,236
75歳以上	2,571	957	1,614	967	332	635	1,390	509	881	2,474	890	1,584	1,043	355	688
85歳以上	547	152	395	249	57	192	310	85	225	550	159	391	279	74	205
割合 (%)															
15歳未満	14.8	15.5	14.1	12.2	12.6	11.7	11.3	12.4	10.3	13.9	15.3	12.7	12.7	13.3	12.2
15～64歳	61.5	64.5	58.8	55.9	60.9	51.5	55.8	61.1	50.8	59.0	62.6	55.6	59.0	64.3	54.1
65歳以上	23.7	20.0	27.1	31.9	26.4	36.7	32.8	26.6	38.9	27.1	22.1	31.7	28.2	22.4	33.6
75歳以上	11.6	8.9	14.0	17.1	12.5	21.1	17.4	13.0	21.6	14.9	11.2	18.4	14.7	10.4	18.7
85歳以上	2.5	1.4	3.4	4.4	2.1	6.4	3.9	2.2	5.5	3.3	2.0	4.6	3.9	2.2	5.6
平均年齢	44.2	42.5	45.8	49.0	46.7	51.0	50.0	47.1	52.7	46.4	44.1	48.6	47.2	44.6	49.5
年齢中位数	45.6	43.7	47.3	52.0	49.8	53.9	52.9	50.2	55.8	48.8	46.7	50.6	49.6	47.4	51.8

(単位：人) 平成17年10月1日現在

米山町			石越町			南方町			津山町			登米市計		
総数	男	女	総数	男	女	総数	男	女	総数	男	女	総数	男	女
10,601	5,134	5,467	5,944	2,885	3,059	9,258	4,431	4,827	4,007	1,930	2,077	89,316	43,037	46,279
376	204	172	199	108	91	379	176	203	132	67	65	3,566	1,844	1,722
420	208	212	231	124	107	444	215	229	156	80	76	3,949	1,999	1,950
444	246	198	284	161	123	445	225	220	201	103	98	4,282	2,224	2,058
616	306	310	311	153	158	542	286	256	229	132	97	4,809	2,473	2,336
552	277	275	295	151	144	463	238	225	144	78	66	4,241	2,167	2,074
600	327	273	314	171	143	573	312	261	169	99	70	4,944	2,637	2,307
522	270	252	274	139	135	495	245	250	164	88	76	4,569	2,388	2,181
413	219	194	260	134	126	419	211	208	170	80	90	4,099	2,060	2,039
547	280	267	316	162	154	537	258	279	245	127	118	5,081	2,529	2,552
763	388	375	436	218	218	623	309	314	273	138	135	6,353	3,193	3,160
954	475	479	537	276	261	789	393	396	344	177	167	7,587	3,907	3,680
819	428	391	451	243	208	700	370	330	281	154	127	6,624	3,535	3,089
551	279	272	317	152	165	454	231	223	233	113	120	4,630	2,297	2,333
705	323	382	405	172	233	581	266	315	275	121	154	5,594	2,491	3,103
837	375	462	465	179	286	587	263	324	324	138	186	6,315	2,709	3,606
700	294	406	425	196	229	569	212	357	292	133	159	5,927	2,449	3,478
436	151	285	254	98	156	364	137	227	196	60	136	3,819	1,348	2,471
232	60	172	119	36	83	197	60	137	103	23	80	1,922	549	1,373
95	18	77	41	11	30	81	22	59	54	15	39	804	195	609
18	6	12	10	1	9	16	2	14	19	3	16	184	36	148
1	-	1	-	-	-	-	-	-	3	1	2	14	5	9
-	-	-	-	-	-	-	-	-	-	-	-	3	2	1
1,240	658	582	714	393	321	1,268	616	652	489	250	239	11,797	6,067	5,730
6,337	3,249	3,088	3,511	1,799	1,712	5,595	2,853	2,742	2,252	1,186	1,066	52,937	27,186	25,751
3,024	1,227	1,797	1,719	693	1,026	2,395	962	1,433	1,266	494	772	24,579	9,782	14,797
1,482	529	953	849	342	507	1,227	433	794	667	235	432	12,670	4,582	8,088
346	84	262	170	48	122	294	84	210	179	42	137	2,924	785	2,139
11.7	12.8	10.6	12.0	13.6	10.5	13.7	13.9	13.5	12.2	13.0	11.5	13.2	14.1	12.4
59.8	63.3	56.5	59.1	62.4	56.0	60.4	64.4	56.8	56.2	61.5	51.3	59.3	63.2	55.6
28.5	23.9	32.9	28.9	24.0	33.5	25.9	21.7	29.7	31.6	25.6	37.2	27.5	22.7	32.0
14.0	10.3	17.4	14.3	11.9	16.6	13.3	9.8	16.4	16.6	12.2	20.8	14.2	10.6	17.5
3.3	1.6	4.8	2.9	1.7	4.0	3.2	1.9	4.4	4.5	2.2	6.6	3.3	1.8	4.6
47.4	45.2	49.5	47.6	45.3	49.8	45.6	43.7	47.2	49.1	46.2	51.8	46.6	44.4	48.7
50.3	48.2	52.3	50.5	48.4	52.5	47.8	45.9	49.5	51.8	48.9	54.3	49.1	47.0	51.1

資料：国勢調査報告

9 人口

■地域別人口の推移

(単位：人) 各年10月1日現在

区分	迫	登米	東和	中田	豊里	米山	石越	南方	津山	不詳	登米市計
大正 9年	13,766	7,548	10,892	15,728	5,299	6,934	5,823	6,493	5,324		77,807
14年	14,333	7,674	11,374	16,154	5,922	7,844	6,054	6,890	5,437		81,682
昭和 5年	16,044	8,141	11,737	17,756	6,622	8,895	6,639	7,432	5,645		88,911
10年	17,835	8,548	12,315	18,978	7,606	11,106	6,956	8,261	5,763		97,368
15年	18,042	8,464	12,019	19,198	7,557	11,660	7,084	9,016	5,865		98,905
22年	22,943	10,680	15,423	23,412	9,351	14,328	8,334	11,514	7,125	60	123,170
25年	24,251	10,750	15,576	24,152	10,044	15,326	8,805	12,266	7,246		128,416
30年	25,380	10,350	15,129	24,061	10,002	15,558	8,773	12,612	6,888		128,753
35年	24,815	9,577	14,335	22,302	9,474	14,933	8,271	12,127	6,552		122,386
40年	23,134	8,340	12,710	20,175	8,579	13,483	7,805	10,924	6,050		111,200
45年	22,103	7,533	11,276	18,263	8,046	12,638	7,246	9,975	5,445		102,525
50年	21,763	7,159	10,523	17,202	7,763	12,170	6,983	9,423	5,100		98,086
55年	22,283	6,942	10,155	17,303	8,024	12,289	6,976	9,540	5,056		98,568
60年	22,518	6,994	9,883	17,483	8,226	12,411	6,937	9,717	5,013		99,182
平成 2年	22,756	6,782	9,601	17,341	8,152	12,159	6,804	9,721	4,915		98,231
7年	23,183	6,507	9,311	17,043	7,863	11,793	6,713	9,676	4,743		96,832
12年	23,040	6,024	8,718	17,035	7,480	11,170	6,438	9,484	4,380		93,769
17年	22,197	5,665	7,992	16,559	7,093	10,601	5,944	9,258	4,007		89,316

資料：国勢調査報告

■人口・世帯数・人口密度

各年10月1日現在

区分	平成12年					平成17年				
	人口 (人)	世帯数 (戸)	面積 (km ²)	人口増減 率(%)	人口密度 (人/km ²)	人口 (人)	世帯数 (戸)	面積 (km ²)	人口増減 率(%)	人口密度 (人/km ²)
迫	23,040	7,051	70.27	△ 0.6	327.9	22,197	7,105	70.27	△ 3.7	315.9
登米	6,024	1,618	45.67	△ 7.4	131.9	5,665	1,599	45.67	△ 6.0	124.0
東和	8,718	2,378	140.90	△ 6.4	61.9	7,992	2,279	140.90	△ 8.3	56.7
中田	17,035	4,324	62.23	△ 0.1	273.7	16,559	4,443	62.23	△ 2.8	266.1
豊里	7,480	1,865	32.85	△ 4.9	227.7	7,093	1,881	32.85	△ 5.2	215.9
米山	11,170	2,662	51.19	△ 5.3	218.2	10,601	2,670	51.19	△ 5.1	207.1
石越	6,438	1,613	24.87	△ 4.1	258.9	5,944	1,598	24.87	△ 7.7	239.0
南方	9,484	2,279	40.26	△ 2.0	235.6	9,258	2,374	40.26	△ 2.4	230.0
津山	4,380	1,139	68.14	△ 7.7	64.3	4,007	1,099	68.14	△ 8.6	58.8
登米市計	93,769	24,929	536.38	△ 3.2	174.8	89,316	25,048	536.38	△ 4.8	166.5

資料：国勢調査報告

■人口・世帯数（平成22年国勢調査（速報値））

(単位：人、%) 平成22年10月1日現在

	人 口				世 帯 数			
	平成22年	平成17年	前回比較		平成22年	平成17年	前回比較	
			増減数	増減率			増減数	増減率
登米市	83,973	89,316	△ 5,343	△ 5.98	25,002	25,048	△ 46	△ 0.18

■産業大分類別就業人口（15歳以上）

（単位：人） 平成17年10月1日現在

産業大分類	迫	登米	東和	中田	豊里	米山	石越	南方	津山	登米市計
総数	10,964	2,724	3,784	8,353	3,403	5,281	2,783	4,561	1,745	43,598
第1次産業	1,256	404	719	1,616	590	1,168	491	923	168	7,335
農業	1,254	403	688	1,610	589	1,168	491	923	154	7,280
林業	1	1	26	2	-	-	-	-	13	43
漁業	1	-	5	4	1	-	-	-	1	12
第2次産業	2,927	842	1,418	2,795	1,337	1,788	897	1,480	694	14,178
鉱業	1	3	9	16	2	-	8	2	9	50
建設業	1,178	356	472	869	540	811	291	650	240	5,407
製造業	1,748	483	937	1,910	795	977	598	828	445	8,721
第3次産業	6,733	1,474	1,646	3,935	1,476	2,305	1,394	2,157	881	22,001
電気・ガス・水道業	25	10	8	18	10	6	7	2	3	89
情報通信業	66	1	1	19	7	7	7	14	3	125
運輸業	485	95	130	361	171	203	125	173	97	1,840
卸売・小売業	1,991	469	460	1,162	453	704	443	672	260	6,614
金融・保険業	172	25	33	109	21	56	26	53	20	515
不動産業	44	1	1	13	7	4	3	10	1	84
飲食店・宿泊業	572	93	64	237	96	137	55	132	40	1,426
医療・福祉	1,033	263	309	612	283	336	214	335	153	3,538
教育・学習支援業	585	110	123	353	64	120	119	135	52	1,661
複合サービス業	223	75	107	207	51	157	72	99	45	1,036
サービス業	1,162	211	286	609	230	430	238	395	125	3,686
公務	375	121	124	235	83	145	85	137	82	1,387
分類不能の産業	48	4	1	7	-	20	1	1	2	84

資料：国勢調査報告

■ 労働力状態(8区分)・年齢(5歳階級)・男女別人口(雇用者-特掲)

男女年齢	総数※	労働力人口						
		総 数	就業者				休業者	総 数
			総 数	主に仕事	家事のほか 仕事(a)	通学のかた わら仕事(b)		
総 数	77,516	46,541	43,598	37,226	5,690	112	570	32,145
15 ~ 19	4,809	774	590	486	27	72	5	558
20 ~ 24	4,241	3,533	3,042	2,839	149	26	28	2,888
25 ~ 29	4,944	4,405	4,014	3,724	213	4	73	3,741
30 ~ 34	4,569	4,015	3,764	3,446	252	4	62	3,425
35 ~ 39	4,099	3,664	3,436	3,101	298	2	35	3,056
40 ~ 44	5,081	4,608	4,379	3,918	427	1	33	3,790
45 ~ 49	6,353	5,780	5,544	4,929	566	2	47	4,549
50 ~ 54	7,587	6,539	6,251	5,403	787	1	60	4,576
55 ~ 59	6,624	5,355	5,095	4,322	710	-	63	3,335
60 ~ 64	4,630	2,770	2,565	1,926	583	-	56	1,155
65 ~ 69	5,594	2,373	2,260	1,517	701	-	42	614
70 ~ 74	6,315	1,650	1,608	1,006	567	-	35	293
75 ~ 79	5,927	815	802	476	307	-	19	124
80 ~ 84	3,819	199	191	103	78	-	10	28
85歳以上	2,924	61	57	30	25	-	2	13
男 計	36,968	27,031	25,016	23,652	981	56	327	18,104
15 ~ 19	2,473	420	318	267	7	41	3	296
20 ~ 24	2,167	1,910	1,614	1,571	28	8	7	1,493
25 ~ 29	2,637	2,550	2,315	2,274	26	1	14	2,124
30 ~ 34	2,388	2,302	2,140	2,103	15	3	19	1,918
35 ~ 39	2,060	1,988	1,846	1,828	10	-	8	1,617
40 ~ 44	2,529	2,467	2,312	2,269	24	1	18	1,974
45 ~ 49	3,193	3,114	2,948	2,890	28	2	28	2,365
50 ~ 54	3,907	3,772	3,565	3,455	63	-	47	2,588
55 ~ 59	3,535	3,351	3,143	3,030	67	-	46	2,125
60 ~ 64	2,297	1,792	1,612	1,446	120	-	46	818
65 ~ 69	2,491	1,508	1,405	1,178	193	-	34	452
70 ~ 74	2,709	1,114	1,077	833	213	-	31	221
75 ~ 79	2,449	566	555	397	140	-	18	92
80 ~ 84	1,348	135	128	85	36	-	7	15
85歳以上	785	42	38	26	11	-	1	6
女 計	40,548	19,510	18,582	13,574	4,709	56	243	14,041
15 ~ 19	2,336	354	272	219	20	31	2	262
20 ~ 24	2,074	1,623	1,428	1,268	121	18	21	1,395
25 ~ 29	2,307	1,855	1,699	1,450	187	3	59	1,617
30 ~ 34	2,181	1,713	1,624	1,343	237	1	43	1,507
35 ~ 39	2,039	1,676	1,590	1,273	288	2	27	1,439
40 ~ 44	2,552	2,141	2,067	1,649	403	-	15	1,816
45 ~ 49	3,160	2,666	2,596	2,039	538	-	19	2,184
50 ~ 54	3,680	2,767	2,686	1,948	724	1	13	1,988
55 ~ 59	3,089	2,004	1,952	1,292	643	-	17	1,210
60 ~ 64	2,333	978	953	480	463	-	10	337
65 ~ 69	3,103	865	855	339	508	-	8	162
70 ~ 74	3,606	536	531	173	354	-	4	72
75 ~ 79	3,478	249	247	79	167	-	1	32
80 ~ 84	2,471	64	63	18	42	-	3	13
85歳以上	2,139	19	19	4	14	-	1	7

※労働力状態「不詳」を含む

(単位：人) 平成17年10月1日現在

(再掲) 雇用者				完 全 失 業 者	非労働力人口			
主に仕事	家事のほか 仕事(a)	通学のかた わら仕事(b)	休業者		総 数	家 事	通 学	その他
29,069	2,541	103	432	2,943	30,619	11,400	4,321	14,898
465	19	69	5	184	4,023	55	3,910	58
2,710	125	25	28	491	670	255	364	51
3,503	163	2	73	391	488	427	20	41
3,167	194	3	61	251	504	435	7	62
2,795	227	2	32	228	402	343	2	57
3,461	299	-	30	229	450	389	1	60
4,152	359	1	37	236	555	461	1	93
4,105	425	1	45	288	1,016	874	1	141
2,985	308	-	42	260	1,257	1,036	1	220
956	169	-	30	205	1,849	1,239	3	607
462	132	-	20	113	3,211	1,777	1	1,433
201	76	-	16	42	4,651	1,896	5	2,750
84	33	-	7	13	5,092	1,397	2	3,693
17	6	-	5	8	3,605	615	2	2,988
6	6	-	1	4	2,846	201	1	2,644
17,561	285	52	206	2,015	9,716	1,143	2,224	6,349
250	2	41	3	102	2,046	7	2,010	29
1,460	18	8	7	296	235	14	191	30
2,097	13	-	14	235	49	12	11	26
1,892	6	2	18	162	48	3	5	40
1,604	7	-	6	142	47	9	2	36
1,950	8	-	16	155	48	10	-	38
2,328	16	1	20	166	68	16	1	51
2,529	26	-	33	207	114	29	1	84
2,068	28	-	29	208	175	46	1	128
746	48	-	24	180	496	135	1	360
379	59	-	14	103	978	220	-	758
171	36	-	14	37	1,590	272	-	1,318
72	14	-	6	11	1,875	231	1	1,643
10	3	-	2	7	1,210	107	-	1,103
5	1	-	-	4	737	32	-	705
11,508	2,256	51	226	928	20,903	10,257	2,097	8,549
215	17	28	2	82	1,977	48	1,900	29
1,250	107	17	21	195	435	241	173	21
1,406	150	2	59	156	439	415	9	15
1,275	188	1	43	89	456	432	2	22
1,191	220	2	26	86	355	334	-	21
1,511	291	-	14	74	402	379	1	22
1,824	343	-	17	70	487	445	-	42
1,576	399	1	12	81	902	845	-	57
917	280	-	13	52	1,082	990	-	92
210	121	-	6	25	1,353	1,104	2	247
83	73	-	6	10	2,233	1,557	1	675
30	40	-	2	5	3,061	1,624	5	1,432
12	19	-	1	2	3,217	1,166	1	2,050
7	3	-	3	1	2,395	508	2	1,885
1	5	-	1	-	2,109	169	1	1,939

資料：国勢調査報告

■ 常住地又は従業地・通学地による年齢(5歳階級)別人口及び15歳以上就業者数

年齢	常住地による人口						常住地による	
	総数 (夜間人口)	従業も通学も していない	自宅で従業	自宅外の 自市町村で 従業・通学	県内他 市町村で 従業・通学	他県で 従業・通学	総数	自宅外の 自市町村で 従業
総合計	89,313	34,330	10,336	34,912	8,577	802	43,598	25,290
15歳未満	11,797	5,089	-	6,685	20	3	-	-
15～19	4,809	297	23	3,278	1,072	127	590	401
20～24	4,241	797	152	2,020	1,122	112	3,042	1,983
25～29	4,944	859	260	2,687	971	116	4,014	2,681
30～34	4,569	748	281	2,542	873	75	3,764	2,541
35～39	4,099	628	314	2,358	700	66	3,436	2,356
40～45	5,081	678	496	2,973	843	68	4,379	2,972
44～49	6,353	790	839	3,656	972	78	5,544	3,655
50～54	7,587	1,303	1,440	3,775	967	70	6,251	3,775
55～59	6,624	1,516	1,536	2,787	719	54	5,095	2,787
60～64	4,630	2,051	1,280	1,052	212	24	2,565	1,050
65～69	5,594	3,323	1,565	612	75	9	2,260	611
70～74	6,315	4,688	1,267	322	24	-	1,608	317
75～79	5,927	5,103	676	123	5	-	802	121
80～84	3,819	3,611	160	31	2	-	191	30
85歳以上	2,924	2,849	47	11	-	-	57	10
(再掲)								
65歳以上	24,579	19,574	3,715	1,099	106	9	4,918	1,089
65～74	11,909	8,011	2,832	934	99	9	3,868	928
75歳以上	12,670	11,563	883	165	7	-	1,050	161

※年齢不詳の3人を除く

(単位：人) 平成17年10月1日現在

就業者数		従業地・通学地による人口			従業地による就業者数		
県内 市町 村 従	他 県 で 従 業	昼 間 人 口 (総 数)	県 内 他 市 町 村 に 常 住	他 県 に 常 住	総 数	従 業 地 に よ る 就 業 者 数 (県 内 他 市 町 村 に 常 住)	従 業 地 に よ る 就 業 者 数 (他 県 に 常 住)
7,302	670	85,186	4,736	516	40,683	4,564	493
-	-	11,779	5	-	-	-	-
142	24	3,850	209	31	478	46	8
821	86	3,427	380	40	2,552	377	40
957	116	4,421	516	48	3,504	515	48
867	75	4,377	698	58	3,578	698	58
700	66	3,899	515	51	3,236	515	51
843	68	4,840	605	65	4,138	605	65
972	78	6,037	663	71	5,228	663	71
966	70	7,199	580	69	5,864	580	69
718	54	6,289	377	61	4,761	377	61
211	24	4,533	126	13	2,469	126	13
75	9	5,556	40	6	2,222	40	6
24	-	6,310	18	1	1,603	18	1
5	-	5,927	3	2	802	3	2
1	-	3,818	1	-	191	1	-
-	-	2,924	-	-	57	-	-
105	9	24,535	62	9	4,875	62	9
99	9	11,866	58	7	3,825	58	7
6	-	12,669	4	2	1,050	4	2

資料：国勢調査報告

■人口集中地区（迫町佐沼）の推移

各年10月1日現在

区 分	人 口 (人)	面 積 (km ²)	人口密度 (人/km ²)	増加数 (人)	増加率 (%)
昭和35年	6,061	0.9	6,734.0	-	-
昭和40年	5,474	0.9	6,082.0	-587	-9.7
昭和45年	5,659	1.1	5,144.5	185	3.4
昭和50年	5,235	1.1	4,759.1	-424	-7.5
昭和55年	5,498	1.4	3,927.1	263	5.0
昭和60年	5,582	1.5	3,721.3	84	1.5
平成 2年	7,498	2.1	3,570.5	1,916	34.3
平成 7年	7,418	2.0	3,804.1	-80	-1.1
平成12年	7,308	2.0	3,709.6	-110	-1.5
平成17年	7,460	2.1	3,518.9	152	2.1

資料：国勢調査報告

※人口集中地区とは、都市的地域の特質を明らかにする統計上の地域単位として設定されたもので、人口密度の高い基本単位区（原則として人口密度が1km²当り4,000人以上）が隣接しており、それらの人口が5,000人以上を有する地区

【2】住民基本台帳

■人口と世帯数の推移

各年3月末現在

区 分	世帯数 (戸)	人口 (人)			対前年増減率		人口密度 (人/Km ²)	面 積 (Km ²)	
		総人口	男	女	世帯 (%)	人口 (%)			
平成 17 年	迫 町	7,102	22,413	10,835	11,578	1.24	△ 0.52	318.96	70.27
	登米町	1,831	5,874	2,770	3,104	-0.38	△ 1.41	128.62	45.67
	東和町	2,603	8,306	4,068	4,238	-0.61	△ 1.98	58.95	140.90
	中田町	4,508	16,932	8,223	8,709	0.67	△ 0.39	272.09	62.23
	豊里町	1,981	7,326	3,571	3,755	-0.05	△ 0.96	223.01	32.85
	米山町	2,810	11,001	5,368	5,633	0.32	△ 1.24	214.91	51.19
	石越町	1,590	6,030	2,959	3,071	-0.38	△ 1.63	242.46	24.87
	南方町	2,426	9,393	4,524	4,869	1.21	△ 0.57	233.31	40.26
	津山町	1,226	4,193	2,035	2,158	-0.89	△ 1.18	61.54	68.14
	計	26,077	91,468	44,353	47,115	0.44	△ 0.92	170.53	536.38
平成 18 年	登米市	26,180	90,633	43,980	46,653	0.39	△ 0.91	168.97	536.38
平成 19 年	登米市	26,302	89,439	43,363	46,076	0.47	△ 1.32	166.75	536.38
平成 20 年	登米市	26,406	88,277	42,815	45,462	0.40	△ 1.30	164.58	536.38
平成 21 年	登米市	26,331	87,087	42,216	44,871	-0.28	△ 1.35	162.36	536.38
平成 22 年	登米市	26,384	86,289	41,886	44,403	0.20	△ 0.92	160.87	536.38

資料：宮城県住民基本台帳人口

■住民基本台帳による人口移動状況

(単位：人)

区 分	自然動態			社会動態									人口増減 (1)+(4)	
	出生者数	死亡者数	自然増減 (1)	転入者数				転出者数				社会増減 (2)-(3) =(4)		
				県内	県外	職権・ その他	計(2)	県内	県外	職権・ その他	計(3)			
16年	迫町	210	244	-34	662	238	19	919	680	276	13	969	-50	-84
	登米町	36	82	-46	118	45	2	165	143	65	1	209	-44	-90
	東和町	42	125	-83	119	34	13	166	177	58	7	242	-76	-159
	中田町	134	195	-61	323	112	17	452	292	127	2	421	31	-30
	豊里町	69	84	-15	136	44	3	183	133	53	1	187	-4	-19
	米山町	81	133	-52	168	60	4	232	246	68	2	316	-84	-136
	石越町	39	78	-39	68	52	3	123	111	63	2	176	-53	-92
	南方町	70	120	-50	178	51	2	231	179	83	1	263	-32	-82
	津山町	32	50	-18	58	23	6	87	71	30	-	101	-14	-32
計	713	1,111	-398	1,830	659	69	2,558	2,032	823	29	2,884	-326	-724	
17年	登米市	634	1,187	-553	1,284	623	56	1,963	1,537	833	24	2,394	-431	-984
18年	登米市	660	1,160	-500	1,043	579	308	1,930	1,406	874	285	2,565	-635	-1,135
19年	登米市	647	1,179	-532	965	645	281	1,891	1,330	845	288	2,463	-572	-1,104
20年	登米市	607	1,173	-566	946	555	93	1,594	1,341	938	65	2,344	-750	-1,316
21年	登米市	613	1,145	-532	956	660	126	1,742	1,058	761	252	2,071	-329	-861

資料：住民基本台帳に基づく人口移動調査年報

■婚姻・離婚件数の推移

(単位：件)

区 分	16年		17年		18年		19年		20年		21年	
	婚姻	離婚	婚姻	離婚	婚姻	離婚	婚姻	離婚	婚姻	離婚	婚姻	離婚
迫町	107	52	-	-	-	-	-	-	-	-	-	-
登米町	34	12	-	-	-	-	-	-	-	-	-	-
東和町	21	9	-	-	-	-	-	-	-	-	-	-
中田町	72	27	-	-	-	-	-	-	-	-	-	-
豊里町	39	8	-	-	-	-	-	-	-	-	-	-
米山町	50	19	-	-	-	-	-	-	-	-	-	-
石越町	20	14	-	-	-	-	-	-	-	-	-	-
南方町	36	13	-	-	-	-	-	-	-	-	-	-
津山町	16	5	-	-	-	-	-	-	-	-	-	-
登米市計	395	159	373	160	319	137	377	180	355	158	334	177

資料：人口動態調査

■年齢階級別高齢者人口

(単位：人、%) 各年3月末現在

区 分	総人口	60歳以上		65歳以上		75歳以上		60歳	65歳	70歳	75歳	80歳	85歳	65歳以上(在宅)		
		人口	割合	人口	割合	人口	割合	～64歳	～69歳	～74歳	～79歳	～84歳	以上	一人暮らし	割合	
16年	迫 町	22,531	6,438	28.6	5,226	23.2	2,427	10.8	1,212	1,404	1,395	1,215	688	524	609	11.7
	登米町	5,958	2,165	36.3	1,816	30.5	954	16.0	349	439	423	422	278	254	196	10.8
	東和町	8,474	3,226	38.1	2,704	31.9	1,384	16.3	522	622	698	662	430	292	192	7.1
	中田町	16,998	5,325	31.3	4,459	26.2	2,288	13.5	866	982	1,189	1,134	672	482	299	6.7
	豊里町	7,397	2,327	31.5	1,964	26.6	976	13.2	363	497	491	462	276	238	105	5.3
	米山町	11,139	3,635	32.6	3,036	27.3	1,414	12.7	599	800	822	672	405	337	177	5.8
	石越町	6,130	2,055	33.5	1,738	28.4	827	13.5	317	403	508	388	249	190	98	5.6
	南方町	9,447	2,888	30.6	2,380	25.2	1,175	12.4	508	602	603	582	324	269	109	4.6
	津山町	4,243	1,540	36.3	1,284	30.3	647	15.2	256	288	349	290	178	179	98	7.6
	計	92,317	29,599	32.1	24,607	26.7	12,092	13.1	4,992	6,037	6,478	5,827	3,500	2,765	1,883	7.7
17年	迫 町	22,413	6,427	28.7	5,232	23.3	2,535	11.3	1,195	1,302	1,395	1,241	755	539	570	10.9
	登米町	5,874	2,144	36.5	1,813	30.9	957	16.3	331	413	443	414	297	246	194	10.7
	東和町	8,306	3,181	38.3	2,683	32.3	1,437	17.3	498	584	662	680	438	319	203	7.6
	中田町	16,932	5,323	31.4	4,456	26.3	2,415	14.3	867	907	1,134	1,173	727	515	261	5.9
	豊里町	7,326	2,303	31.4	1,965	26.8	990	13.5	338	474	501	456	283	251	103	5.2
	米山町	11,001	3,620	32.9	3,042	27.7	1,461	13.3	578	739	842	678	438	345	183	6.0
	石越町	6,030	2,024	33.6	1,728	28.7	871	14.4	296	400	457	429	264	178	116	6.7
	南方町	9,393	2,857	30.4	2,382	25.4	1,204	12.8	475	583	595	583	345	276	119	5.0
	津山町	4,193	1,531	36.5	1,284	30.6	671	16.0	247	270	343	287	205	179	101	7.9
	計	91,468	29,410	32.2	24,585	26.9	12,541	13.7	4,825	5,672	6,372	5,941	3,752	2,848	1,850	7.5
18年	登米市	90,633	28,997	32.0	24,551	27.1	12,941	14.3	4,446	5,336	6,274	5,949	3,965	3,027	1,997	8.1
19年	登米市	89,439	28,950	32.4	24,520	27.4	13,290	14.9	4,430	5,085	6,145	5,815	4,285	3,190	2,135	8.7
20年	登米市	88,277	29,210	33.1	24,363	27.6	13,647	15.5	4,847	4,781	5,935	5,828	4,499	3,320	2,211	9.1
21年	登米市	87,087	29,566	33.9	24,328	27.9	13,865	15.9	5,238	4,793	5,670	5,723	4,656	3,486	2,283	9.4
22年	登米市	86,289	30,149	34.9	24,160	28.0	14,166	16.4	5,989	4,644	5,350	5,670	4,759	3,737	2,244	9.3

資料：宮城県高齢者人口調査

■在住外国人の状況

① 地区別登録外国人数

(単位：戸、人) 各年3月末現在

区 分	平成20年				平成21年				平成22年			
	世帯数	男	女	計	世帯数	男	女	計	世帯数	男	女	計
迫	70	20	62	82	70	20	61	81	64	24	56	80
登米	21	3	21	24	18	2	19	21	19	2	20	22
東和	38	4	42	46	42	3	45	48	39	2	42	44
中田	105	7	103	110	105	7	104	111	104	6	103	109
豊里	24	9	19	28	25	10	18	28	20	7	17	24
米山	47	4	45	49	48	5	45	50	45	5	43	48
石越	32	1	33	34	24	2	24	26	20	3	20	23
南方	40	2	42	44	38	2	40	42	40	0	41	41
津山	13	1	13	14	15	1	15	16	16	2	15	17
登米市計	390	51	380	431	385	52	371	423	367	51	357	408

資料：登米市市民生活部市民生活課

② 国籍別登録外国人数

(単位：人) 各年3月末現在

国 籍	平成18年	平成19年	平成20年	平成21年	平成22年
中 国	250	263	253	238	232
韓 国	85	77	84	91	89
フィリピン	60	60	61	60	57
アメリカ	10	8	13	10	7
カナダ	5	4	-	2	2
タイ	4	4	6	5	4
インドネシア	3	3	4	3	3
イギリス	2	3	2	4	3
朝鮮	2	2	2	2	2
アフガニスタン	1	-	-	-	-
ジャマイカ	1	-	-	-	-
モンゴル	1	1	1	1	1
オーストラリア	-	1	1	2	3
マレーシア	-	1	2	2	-
ウクライナ	-	-	1	1	1
ブラジル	-	-	-	1	1
南アフリカ共和国	-	1	1	1	1
南アフリカ共和国	-	-	-	-	2
計	424	428	431	423	408

資料：登米市市民生活部市民生活課

第3章 産業・建設

■ 経済活動別総生産

① 市町村内総生産 (対前年比)

(単位：100万円、%)

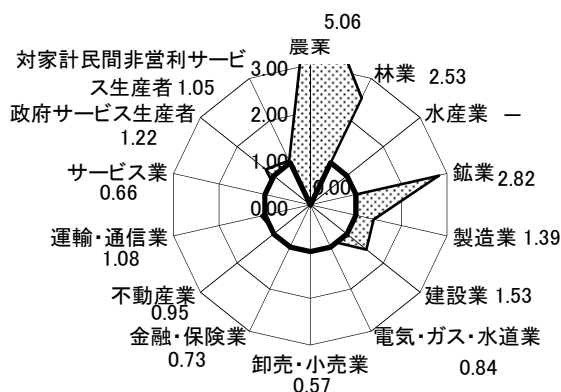
項 目	実 数		対前年度増加率		構 成 比	
	18年度	19年度	18年度	19年度	18年度	19年度
1 産 業	215,855	208,507	8.3	▲3.4	86.4	86.0
(1) 農林水産業	13,951	13,204	▲3.6	▲5.4	5.6	5.4
① 農業	13,322	12,621	▲4.8	▲5.3	5.3	5.2
② 林業	629	583	30.2	▲7.3	0.3	0.2
③ 水産業	-	-	-	-	-	-
第二次産業	255	186	▲11.5	▲27.1	0.1	0.1
(3) 製造業	47,267	47,893	33.2	▲1.3	18.9	19.8
(4) 建設業	25,301	19,489	16.7	▲23.0	10.1	8.0
第三次産業	4,952	4,809	▲4.4	▲2.9	2.0	2.0
(5) 電気・ガス・水道業	21,241	20,694	▲3.4	▲2.6	8.5	8.5
(6) 卸売・小売業	8,538	8,223	▲3.7	▲3.7	3.4	3.4
(7) 金融・保険業	31,892	32,586	▲0.6	2.2	12.8	13.4
(8) 不動産業	25,834	24,687	9.1	▲4.4	10.3	10.2
(9) 運輸・通信業	36,624	36,736	2.9	0.3	14.7	15.2
(10) サービス業	33,776	33,926	0.7	0.4	13.5	14.0
2 政府サービス生産者	5,666	5,688	15.1	0.4	2.3	2.3
3 対家計民間非営利サービス生産者	255,297	248,121	7.4	▲2.8	102.1	102.4
4 小計 (1+2+3)	▲5,355	▲5,713	▲1.9	▲6.7	▲2.1	▲2.4
輸入品に課される税・関税・(控除) 総資本形成に係る消費税・(控除) 帰属利子	249,942	242,408	7.5	▲3.0	100.0	100.0
市町村内総生産 (4+5-6-7)	13,951	13,204	▲3.6	▲5.4	5.6	5.4
(再掲) 第一次産業	72,823	67,568	26.8	▲7.2	29.1	27.9
第二次産業	168,523	167,349	1.6	▲0.7	67.4	69.0
第三次産業						

② 市町村民所得 (対前年比)

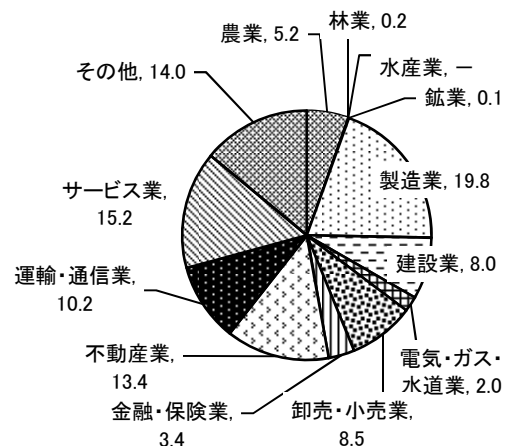
(単位：百万円、%)

項 目	実 数		対前年度増加率		構 成 比	
	18年度	19年度	18年度	19年度	18年度	19年度
1 雇用者報酬	127,927	126,424	0.1	▲1.2	74.0	74.1
(1) 賃金・俸給	111,638	110,079	0.1	▲1.4	64.6	64.5
(2) 雇主の社会負担	16,289	16,345	0.1	0.3	9.4	9.6
2 財産所得	8,291	8,157	22.1	▲1.6	4.8	4.8
(1) 一般政府 (国、県、市町村、社会保障基金)	▲3,541	▲3,658	3.6	▲3.3	▲2.0	▲2.1
(2) 家計	11,678	11,599	12.7	▲0.7	6.8	6.8
(3) 対家計民間非営利団体	154	216	58.8	40.3	0.1	0.1
3 企業所得	36,591	36,120	▲1.2	▲1.3	21.2	21.2
(1) 民間法人企業	8,000	9,386	19.0	17.3	4.6	5.5
(2) 公的企業	4,859	4,446	▲26.4	▲8.5	2.8	2.6
(3) 個人企業	23,732	22,288	0.1	▲6.1	13.7	13.1
4 市町村民所得 (1+2+3)	172,809	170,701	0.7	▲1.2	100.0	100.0
(参考) 一人当たり市町村民所得 (単位：千円)	1,958	1,961	1.9	0.2		
(参考) 一人当たり市町村民所得対県比 (単位：%)	77.4	77.5				

経済活動別特化係数(19年度)



経済活動別構成比(%) (19年度)



資料：宮城県市町村民経済計算

③ 市町村内総生産（過去5年）

（単位：100万円）

項 目		15年度	16年度	17年度	18年度	19年度
1 産 業		211,823	206,769	199,321	215,855	208,507
第一産業	(1) 農林水産業	14,790	15,325	14,475	13,951	13,204
	① 農 業	13,887	14,603	13,992	13,322	12,621
	② 林 業	903	722	483	629	583
第二産業	(2) 鉱 業	599	568	288	255	186
	(3) 製 造 業	42,703	34,601	35,477	47,267	47,893
第三産業	(4) 建 設 業	22,000	24,747	21,686	25,301	19,489
	(5) 電気・ガス・水道業	6,058	6,039	5,181	4,952	4,809
	(6) 卸売・小売業	23,487	22,638	21,983	21,241	20,694
	(7) 金融・保険業	8,722	8,608	8,867	8,538	8,223
	(8) 不動産業	31,376	31,421	32,084	31,892	32,586
	(9) 運輸・通信業	26,769	27,541	23,689	25,834	24,687
	(10) サービス業	35,319	35,281	35,591	36,624	36,736
	2 政府サービス生産者	33,145	33,248	33,540	33,776	33,926
	(1) 電気・ガス・水道業	1,544	1,644	1,864	1,822	1,843
	(2) サービス業	12,760	12,668	12,156	12,236	12,156
(3) 公務	18,841	18,936	19,520	19,718	19,927	
3 対家計民間非営利サービス生産者	4,109	4,503	4,921	5,666	5,688	
4 小 計 (1+2+3)	249,077	244,520	237,782	255,297	248,121	
5 輸入品に課される税・関税	522	421	450	468	515	
6 (控除) 総資本形成に係る消費税	813	928	754	974	1,370	
7 (控除) 帰属利子	5,549	4,629	4,953	4,849	4,858	
市町村内総生産 (4+5-6-7)	243,237	239,384	232,525	249,942	242,408	
(再掲) 第一次産業	14,790	15,325	14,475	13,951	13,204	
第二次産業	65,302	59,916	57,451	72,823	67,568	
第三次産業	168,985	169,279	165,856	168,523	167,349	
輸入品に課される税・関税・(控除) 総資本形成に係る消費税・(控除) 帰属利子	▲5,840	▲5,136	▲5,257	▲5,355	▲5,713	
合 計	243,237	239,384	232,525	249,942	242,408	

④ 市町村民所得（過去5年）

（単位：100万円）

項 目		15年度	16年度	17年度	18年度	19年度
1 雇用者報酬		132,741	128,443	127,818	127,927	126,424
(1) 賃金・俸給		115,539	111,960	111,542	111,638	110,079
(2) 雇主の社会負担		17,202	16,483	16,276	16,289	16,345
2 財産所得		4,464	5,487	6,789	8,291	8,157
a 受 取		14,262	14,962	15,943	17,605	17,489
b 支 払		9,798	9,475	9,154	9,314	9,332
(1) 一般政府		▲4,454	▲4,110	▲3,673	▲3,541	▲3,658
a 受 取		3,075	3,005	3,134	3,452	3,449
b 支 払		7,529	7,115	6,807	6,993	7,107
(2) 家 計		8,875	9,523	10,365	11,678	11,599
① 利 子		▲24	▲275	▲100	668	915
a 受 取		2,049	1,912	2,086	2,825	2,970
b 支 払		2,073	2,187	2,186	2,157	2,055
② 配当(受取)		1,239	1,744	1,967	2,316	1,305
③ 保険契約者に帰属する財産所得		6,768	7,178	7,683	7,881	8,607
④ 賃貸料(受取)		892	876	815	813	772
(3) 対家計民間非営利団体		43	74	97	154	216
a 受 取		239	247	258	318	386
b 支 払		196	173	161	164	170
3 企業所得(配当受払後)		38,090	37,622	37,045	36,591	36,120
(1) 民間法人企業		7,349	6,630	6,724	8,000	9,386
(2) 公的企業		4,801	6,263	6,602	4,859	4,446
(3) 個人企業		25,940	24,729	23,719	23,732	22,288
a 農林水産業		6,540	5,801	5,198	4,928	4,624
b その他の産業		7,075	6,436	5,884	6,481	5,185
c 持ち家		12,325	12,492	12,637	12,323	12,479
4 市 町 村 民 所 得 (1+2+3)		175,295	171,552	171,652	172,809	170,701
(参考) 一人当たりの市町村民所得(単位：千円)		1,915	1,889	1,922	1,958	1,961

資料：宮城県市町村民経済計算

■産業中分類別事業所数・従業者数

(単位：事業所、人) 平成18年10月1日現在

産業中分類	事業所	従業者	産業中分類	事業所	従業者
全産業	4,872	35,048	卸売・小売業、飲食店	1,372	7,380
農林漁業	61	694	各種商品卸売業	1	8
農業	56	663	繊維・衣服等卸売業	1	1
林業	4	29	飲食料品卸売業	50	349
漁業	-	-	建築材料、鉱物・金属材料等卸売業	41	247
水産養殖業	1	2	機械器具卸売業	18	146
鉱業	5	33	その他の卸売業	32	213
金属鉱業	5	33	各種商品小売業	5	331
建設業	760	4,836	織物・衣服・身の回り品小売業	134	530
総合工事業	342	2,871	飲食料品小売業	493	2,420
職別工事業	296	1,234	自動車・自転車小売業	104	514
設備工事業	122	731	家具・じゅう器・家庭用機械器具小売業	124	432
製造業	342	6,903	その他の小売業	369	2,189
食料品製造業	47	797	金融・保険業	56	485
飲料・たばこ・飼料製造業	10	37	銀行業	8	103
繊維工業	-	-	協同組織金融業	7	52
衣服・その他の繊維製品製造業	36	828	郵便貯金取扱機関、政府関係金融機関	-	-
木材・木製品製造業	44	308	貸金業、投資業等非預金信用機関	5	11
家具・装備品製造業	23	64	証券業、商品先物取引業	-	-
パルプ・紙・紙加工品製造業	7	56	補助的金融業、金融附帯業	-	-
印刷・同関連産業	6	79	保険業	36	319
化学工業	2	10	不動産業	238	352
石油製品・石炭製品製造業	2	10	不動産取引業	14	46
プラスチック製品製造業	8	172	不動産賃貸業・管理業	224	306
ゴム製品製造業	5	212	飲食店、宿泊業	464	1,966
なめし革・同製品・毛皮製造業	3	28	一般飲食店	235	1,113
窯業・土石製品製造業	19	241	遊興飲食店	195	627
鉄鋼業	-	-	宿泊業	34	226
非鉄金属製造業	1	2	医療、福祉	252	3,707
金属製品製造業	27	262	医療業	111	1,606
一般機械器具製造業	10	403	保健衛生	1	40
電気機械器具製造業	14	916	社会保険・社会福祉・介護事業	140	2,061
情報通信機械器具製造業	6	135	教育、学習支援業	212	1,594
電子部品・デバイス製造業	37	2,010	学校教育	64	1,189
輸送用機械器具製造業	4	109	その他の教育、学習支援業	148	405
精密機械器具製造業	4	77	複合サービス業	75	1,075
その他の製造業	27	147	郵便局	30	265
電気・ガス・熱供給・水道業	7	85	協同組合	45	810
電気業	-	-	サービス業（他に分類されないもの）	884	4,108
ガス業	-	-	専門サービス業	90	503
熱供給業	-	-	学術・開発研究機関	2	5
水道業	7	85	洗濯・理容・美容・浴場業	378	816
情報通信業	12	78	その他の生活関連サービス業	48	262
通信業	5	30	娯楽業	43	401
放送業	-	-	廃棄物処理業	15	195
情報サービス業	3	39	自動車整備業	97	367
インターネット付随サービス業	2	5	機械等修理業	27	64
映像・音声・文字情報制作業	2	4	物品賃貸業	25	109
運輸業	132	1,752	広告業	2	23
鉄道業	1	2	その他の事業サービス業	43	975
道路旅客運送業	26	217	政治・経済・文化団体	30	170
道路貨物運送業	98	1,515	宗教	72	186
水運業	-	-	その他のサービス業	12	32
航空運輸業	-	-			
倉庫業	2	7			
運輸に附帯するサービス業	5	11			

※民営事業所のみ

資料：事業所・企業統計調査

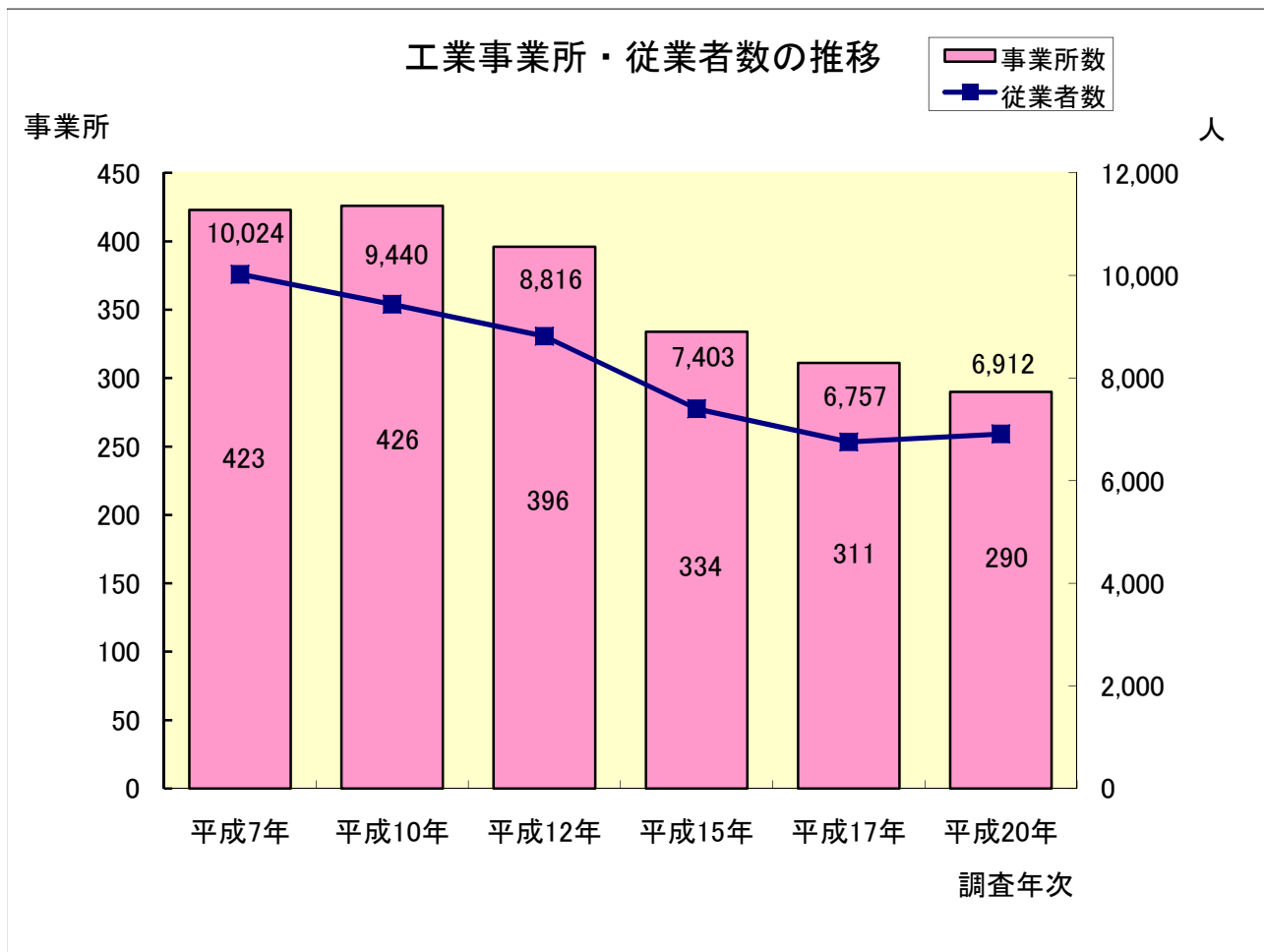
■工業（製造業）事業所数・従業者数の推移

(単位：人) 各年12月31日現在

区 分		平成7年	平成10年	平成12年	平成15年	平成17年	平成20年
登米市	事業所数	423	426	396	334	311	290
	従業者数	10,024	9,440	8,816	7,403	6,757	6,912

資料：工業統計調査

※全数調査は、平成13年以降西暦末尾が0、3、5、8年のみ実施



■産業中分類別工業（製造業）事業所の状況（従業者4人以上）

① 工業事業所の推移

（単位：事業所、人、万円） 各年12月31日現在

年次	項目	事業所数	従業者数	うち常用労働者	現金給与総額	原材料使用額等	製造品出荷額等	粗付加価値額
平成17年	203	6,550	6,490	2,129,668	9,810,008	14,099,403	4,020,252	
平成18年	168	6,211	6,167	2,118,366	9,979,155	15,764,683	5,164,684	
平成19年	188	6,867	6,810	2,209,332	11,073,705	16,872,973	5,308,078	
平成20年	180	6,707	6,661	2,182,815	10,837,961	16,006,380	4,551,887	

資料：工業統計調査

② 産業中分類別工業事業所

（単位：事業所、人、万円） 平成20年12月31日現在

産業中分類	項目	事業所数	従業者数	うち常用労働者	現金給与総額	原材料使用額等	製造品出荷額等	粗付加価値額
10	飲料・たばこ	1	9	9	x	x	x	x
11	繊維	26	738	731	130,813	69,508	264,784	183,498
12	木材・木製品	20	201	195	49,354	154,380	275,492	115,348
13	家具・装備品	6	37	35	8,459	6,794	20,202	12,769
14	パルプ・紙	2	30	30	x	x	x	x
15	印刷	3	64	62	16,365	18,028	48,757	26,987
16	化学	-	-	-	-	-	-	-
17	石油・石炭	2	11	11	x	x	x	x
18	プラスチック	5	155	155	44,206	72,399	165,681	84,607
19	ゴム製品	4	216	214	88,183	150,831	301,708	141,334
20	皮革製品	3	25	24	x	x	x	x
21	窯業・土石	11	187	184	70,461	402,585	686,381	263,178
22	鉄鋼	3	151	151	50,226	812,935	925,513	107,439
23	非鉄金属	2	35	35	x	x	x	x
24	金属製品	11	352	352	117,894	253,370	576,149	300,110
25	はん用機械	1	21	21	x	x	x	x
26	生産用機械	7	147	147	51,160	98,841	175,772	70,920
27	業務用機械	3	383	383	132,828	1,101,125	1,121,944	△4,076
28	電子部品	13	2,195	2,195	957,423	5,752,665	8,540,570	2,385,343
29	電気機械	11	307	303	63,776	233,852	179,588	△54,257
30	情報通信機械	7	169	168	34,465	35,519	109,664	65,572
31	輸送用機械	3	376	376	72,906	80,418	164,349	81,723
32	その他	9	120	118	35,587	130,960	186,050	50,852

資料：工業統計調査

■産業別商業（卸売・小売業）事業所数・従業者数・年間商品販売額

（単位：事業所、人、百万円） 各年6月1日現在

産業分類		事業所数			従業者数			年間商品販売額		
		19年	16年	比較	19年	16年	比較	19年	16年	比較
登 米 市	合 計	1,274	1,377	-103	5,894	5,716	178	121,404	123,646	-2,242
	卸 売 業 計	146	173	-27	200	-227	427	38,589	40,092	-1,503
	各種商品卸売業	2	2	0	14	15	-1	x	x	-
	繊維・衣服等 卸売業	-	1	-1	-	1	-1	-	x	-
	飲食料品卸売業	59	61	-2	379	611	-232	15,319	x	-
	建築材料、鉱物・ 金属材料等卸売業	39	52	-13	291	336	-45	13,113	x	-
	機械器具卸売業	25	28	-3	161	163	-2	5,020	x	-
	その他の卸売業	21	29	-8	142	184	-42	x	x	-
	小 売 業 計	1,128	1,204	-76	5,694	5,943	-249	82,815	83,554	-739
	各種商品小売業	6	8	-2	236	269	-33	3,529	x	-
	織物・衣服・ 身の回り品小売業	137	146	-9	423	583	-160	5,566	x	-
	飲食料品小売業	429	464	-35	2,276	2,110	166	25,242	x	-
	自動車・自転車 小売業	82	84	-2	455	435	20	10,829	x	-
	家具・じゅう器・ 機械器具小売業	111	131	-20	354	473	-119	4,602	x	-
その他の小売業	363	371	-8	1,950	2,073	-123	33,046	x	-	

資料：商業統計調査

※平成16年における産業分類別の各数値は、合併前の9町分を積み上げたものであるが、年間商品販売額については、旧町において公表できない数値が含まれるため「X」とした。

■専兼別農家数及び地域別農家人口

(単位：戸、人) 平成17年2月1日現在

区 分	農家数計	販 売 農 家											自給的農家	農家人口		
		専業農家	男子生産年齢人口		女子生産年齢人口		兼業農家	第1種兼業農家	世帯主兼業主	第2種兼業農家	世帯主兼業主	世帯主兼業主				
			恒常的勤務	日雇・臨時雇	出稼	自営兼業										
登米市計	10,528	958	428	383	7,630	1,120	789	6,510	1,047	3,323	419	608	1,940	40,789		
迫 町	1,753	144	63	67	1,368	208	148	1,160	176	595	77	107	241	7,237		
登米町	588	58	19	20	403	45	40	358	70	185	24	34	127	2,206		
東和町	1,088	125	43	36	672	54	47	618	109	353	32	50	291	3,420		
中田町	2,155	207	107	89	1,576	230	184	1,346	239	721	57	124	372	8,553		
豊里町	816	59	34	27	604	117	78	487	57	224	34	50	153	3,210		
米山町	1,552	129	65	53	1,190	200	113	990	151	462	92	97	233	6,416		
石越町	813	86	36	28	603	69	52	534	113	231	22	40	124	3,184		
南方町	1,216	109	47	50	951	188	118	763	85	420	74	81	156	5,180		
津山町	547	41	14	13	263	9	9	254	47	132	7	25	243	1,383		

資料：農林業センサス

※ 自給的農家：経営耕地面積が30a未満かつ農産物販売金額が50万円未満の農家

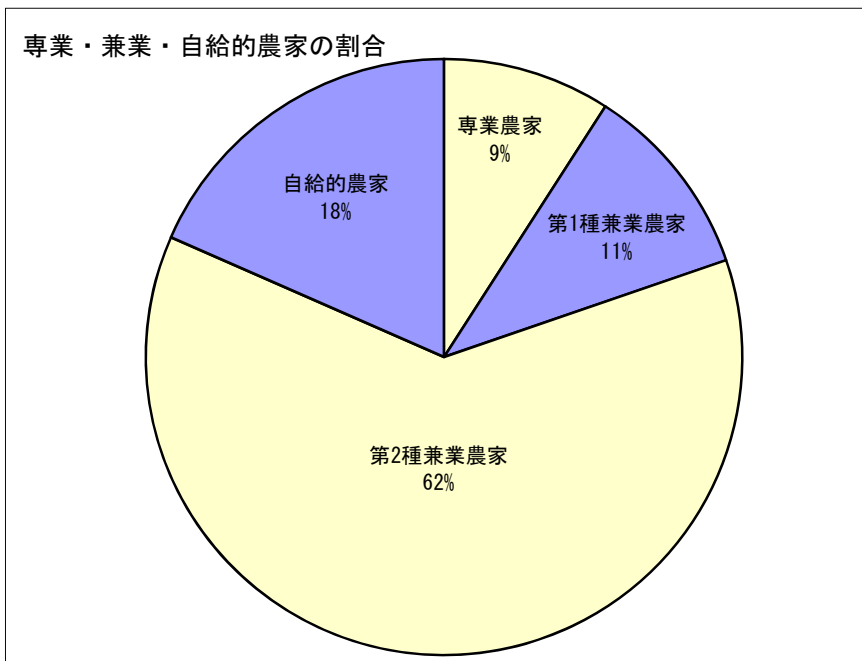
専業農家：世帯員の中に兼業従事者（調査期日前1年間に30日以上雇用兼業従事した者又は調査期日前1年間に販売金額が15万円以上ある自営兼業に従事した者）が1人もいない農家

兼業農家：世帯員の中に兼業従事者が1人以上いる農家

第1種兼業農家：農業所得を主とする兼業農家

第2種兼業農家：農業所得を従とする兼業農家

農家人口：農家に常時居住しているか、もしくは生活の本拠をそこに持っている世帯員数



■地域別世帯員数別農家数（販売農家・総数）

（単位：経営体） 平成17年2月1日現在

地区名	計	1人	2	3	4	5	6	7	8	9	10	11人以上	平均世帯員数
登米市計	8,588	182	927	1,392	1,447	1,505	1,490	1,050	427	132	29	7	-
迫町	1,512	26	156	228	284	270	258	177	84	22	5	2	5
登米町	461	15	44	81	71	71	75	77	15	8	4	-	5
東和町	797	24	130	163	139	112	118	75	28	7	-	1	4
中田町	1,783	34	181	296	271	324	329	234	83	25	4	2	5
豊里町	663	10	59	111	111	128	119	69	39	14	3	-	5
米山町	1,319	30	114	204	226	239	232	173	73	22	5	1	5
石越町	689	19	88	102	126	122	111	77	33	10	1	-	5
南方町	1,060	16	118	152	163	191	196	137	61	19	6	1	5
津山町	304	8	37	55	56	48	52	31	11	5	1	-	5

資料：農林業センサス

■販売目的で作った類別作付面積（販売農家）

区分	類別作付（栽培）面積								
	露地								
	作付 （栽培） 面積	稲	麦類	雑穀	いも類	豆類	工芸 農作物	野菜類	花き類 ・花木
登米市計	1,093,323	1,053,026	2,486	671	301	14,874	1,813	17,181	515
迫町	201,950	196,596	1,334	91	4	973	10	2,512	185
登米町	45,400	42,730	-	37	100	989	65	1,422	1
東和町	48,691	43,978	-	76	87	694	1,211	1,926	7
中田町	210,219	206,773	265	91	38	674	232	1,938	16
豊里町	99,600	96,196	820	44	12	886	44	1,515	83
米山町	208,291	202,252	67	10	8	2,779	61	2,982	113
石越町	91,745	88,645	-	80	11	2,551	-	430	25
南方町	174,490	163,906	-	167	14	4,920	60	4,141	73
津山町	12,937	11,950	-	75	27	408	130	315	12

■家畜を販売目的で飼養している経営体数と飼養頭羽数

地区名	乳用牛		肉用牛				豚		
	飼養経 営体数	飼養 頭数	飼養経 営体数	飼養 頭数	肥育中の牛	売る予定の牛	飼養経 営体数		
登米市計	110	2,839	1,351	26,602	326	x	871	5,554	77
迫町	8	218	254	5,334	67	2,687	164	984	15
登米町	10	292	127	5,727	21	4,657	87	329	3
東和町	20	468	139	1,331	18	488	90	278	-
中田町	28	788	247	4,597	55	1,181	152	2,228	6
豊里町	22	583	104	1,846	33	941	66	322	5
米山町	6	197	107	2,082	41	1,262	56	230	36
石越町	5	125	78	1,493	25	859	47	280	4
南方町	8	158	264	4,042	64	1,699	186	851	8
津山町	3	10	31	150	2	x	23	52	-

(単位：a) 平成17年2月1日現在

		施 設				
種苗・苗木類	その他の作物	作付(栽培)面積	野菜類	花き類・花木	種苗・苗木類	その他の作物
363	2,093	7,660	6,301	1,263	87	9
1	244	773	161	610	2	-
-	56	336	321	12	3	-
136	576	158	99	37	22	-
36	156	3,961	3,671	258	31	2
-	-	236	218	17	-	-
3	16	1,134	1,003	109	15	7
-	3	355	326	19	10	-
167	1,042	665	460	201	4	-
20	-	42	42	-	-	-

資料：農林業センサス

(単位：経営体、頭、羽) 平成17年2月1日現在

飼養頭数	採卵鶏		種 鶏		ブロイラー		鶏の育すう	
	飼養経営体数	飼養羽数	飼養経営体数	飼養羽数	出荷した経営体数	出荷羽数	出荷した経営体数	出荷羽数
30,696	22	x	3	16	2	x	-	-
11,249	5	62	-	-	1	x	-	-
853	1	x	-	-	-	-	-	-
-	4	860	-	-	-	-	-	-
4,251	4	110	3	16	-	-	-	-
283	1	x	-	-	-	-	-	-
8,369	4	470	-	-	-	-	-	-
4,310	1	x	-	-	-	-	-	-
1,381	1	x	-	-	-	-	-	-
-	1	x	-	-	1	x	-	-

資料：農林業センサス

■保有山林の状況

(単位：経営体、a) 平成17年2月1日現在

区 分	所有山林		貸付山林		借入山林		保有山林			
	経営 体数	面 積	経営 体数	面 積	経営 体数	面 積	経営 体数	面 積	うち他人に管理を まかせているもの	
									経営 体数	面 積
登米市計	321	1,133,163	9	311,417	43	146,865	346	968,611	8	19,968
迫 町	4	3,258	-	-	-	-	4	3,258	-	-
登米町	47	225,650	4	24,202	9	6,015	51	207,463	1	10,300
東和町	167	554,826	3	191,925	20	120,383	184	483,284	6	9,411
中田町	11	14,790	-	-	-	-	11	14,790	1	257
豊里町	11	22,891	-	-	-	-	11	22,891	-	-
米山町	5	2,572	-	-	-	-	5	2,572	-	-
石越町	2	1,956	-	-	-	-	2	1,956	-	-
南方町	-	-	-	-	-	-	-	-	-	-
津山町	74	307,220	2	95,290	14	20,467	78	232,397	-	-

資料：農林業センサス

■道路及び橋梁の状況

(単位：m、橋) 平成21年度末現在

区 分		国 道	県 道	市 道	
道路総延長 ① + ② ③		96,721	203,479	2,678,015	
幅員別内訳	改 良 済	延 長 ①	96,292	183,481	1,394,867
		改 良 率 ①/③	99.6	90.2	52.1
		13.0m 以上	335	1,172	1,233
		5.5m 以上	87,794	165,708	263,634
		5.5m 未 満	8,163	16,602	1,129,999
	未 改 良	延 長 ②	429	19,998	1,283,148
		5.5m 以上	0	2,893	15,877
		3.5m 以上	25	13,909	173,301
3.5m 未 満		404	3,197	1,093,970	
道路面別内訳	砂利道	延 長 ④	59	821	1,417,159
		比 率 ④/③	0.1	0.4	52.9
	舗装道	延 長 ⑤	96,662	202,658	1,260,856
		比 率 ⑤/③	99.9	99.6	47.1
橋 梁		総 数 ⑥+⑧	59	108	1,541
		延 長 ⑦+⑨	2,121	3,654	10,163
橋梁内訳	木 製	橋 数 ⑥	0	0	101
		延 長 ⑦	0	0	385
	永 久 橋	橋 数 ⑧	59	108	1,440
		延 長 ⑨	2,121	3,654	9,778

資料：登米市建設部土木管理課

■市営住宅等の建築状況

住 宅 名		建 築 年 度	戸 数
迫町	西 大 網	S36	14
	北 大 網	S37	26
	東 大 網	S38	15
	南 元 丁	S38	18
	駒 木 袋	S39	16
	大 網 第 二	S39	2
	大 網 第 三	S40	16
	新 下 谷 地	S47	24
	梅 ノ 木	S61	30
登米町	前 舟 橋	S27	5
	館 山	S27	10
	薬 師 崎 第 一	S31	9
	薬 師 崎 第 二	S35	11
	金 沢 山 第 一	S32	8
	金 沢 山 第 二	S43	20
	金 沢 山 南 第 一	S50	12
	金 沢 山 南 第 二	S51	12
	遠 見 台	S58	10
	遠 見 台 第 二	S62	6
東和町	日 面	S31	4
	三 六 山 第 一	S31	6
	新 小 路	S39	6
	町 裏	S39	5
	内 山	S39	5
	三 六 山 第 二	S45	10
	城 内	S56	14
中田町	大 柳	S61	40
	本 町	H7	18
	加 賀 野	H6	22
豊里町	新 町	S52	30
		H5	10
	上 屋 浦	S53~55	46
	下 町	H15	8
	下 町	H18	8
	下 町 第 二	H16	4
	下 町 第 二	H17	8
米山町	桜 岡	S43	5
	今 泉	H15	15
	今 泉	H17	12
	山 吉 田	S52	12
	西 野 第 一	S49・51	30
	西 野 第 二	H2	24
	清 水 第 一	S58	30
	清 水 第 二	S48	12

(単位：戸) 平成23年2月1日現在

住 宅 名		建 築 年 度	戸 数
石越町	西 門	H15・21	13
	田 上	S47	16
	駅 前	S48	20
	駅 前 第 二	S53	24
	南 芦 倉	S54	14
	館 前	H13	10
南方町	茶 臼 森	S55	10
	新 高 石	S38	6
		S58	10
	高 石	H1	14
		H14	8
津山町	大 門	S62	6
	宮 町	S51	20
	平 形	S57	10
	元 町	S59	6
	柳 津 四 丁 目	H15	4
	横 山 北 沢	S59	6
横 山 本 町	H13・19・20	10	
厚生住宅	東 和 根 郭 厚 生	S34	1
	東 和 古 館 厚 生	S44	4
	東 和 町 裏 厚 生	S48	2
	東 和 越 路 厚 生	S47・49	4
	米山桜岡(11号・12号)	S43	2
計		-	868
特賃 定公 共賃	豊 里 新 町	H8	7
	南 方 高 石	H14	4
	津 山 柳 津 四 丁 目	H15	1
計		-	12
定住 促進 住宅	迫 定 住 促 進	S55	38
	中 田 定 住 促 進	S55	39
	豊 里 定 住 促 進	H2	59
	東 和 定 住 促 進	H5	59
	石 越 定 住 促 進	H7	59
計		-	254

※豊里町竹花住宅(S36)は、平成20年度普通財産に所管換済み

資料：登米市建設部建築住宅課

第 4 章 市民生活・衛生

■ごみ収集処理実績状況

(単位：t) 各年12月末現在

区 分	搬 入 量				終 末 処 理 量			
	総 量	委託業者	一般搬入	許可業者	総 量	焼 却	埋 立	有価物
平成18年	21,542	11,011	3,659	6,872	23,390	18,911	3,437	1,042
平成19年	20,988	10,924	3,349	6,715	22,847	18,638	3,278	931
平成20年	20,442	10,746	3,284	6,412	22,375	18,486	3,106	783
平成21年	20,150	10,567	3,411	6,172	22,807	18,982	3,077	748
平成22年	19,873	10,604	3,190	6,079	22,778	19,159	2,938	681

資料：登米市環境事業所クリーンセンター

※搬入量より終末処理量が上回っている理由は、次のようなものが考えられる

- ①搬入受付時の計量誤差 ②焼却量の計量誤差 ③搬入車輛の洗車等の使用水の加算
(少量の誤差でも、年間何万回の積み重ねにより、上記の量になる)

■し尿収集処理実績状況

(単位：kl)

区 分	し尿収集				浄化槽汚泥	農集排汚泥
	合 計	一 般	公 共	事業所		
平成17年度	34,488	30,278	394	3,816	13,038	5,622
平成18年度	33,998	30,338	362	3,298	13,321	5,877
平成19年度	31,945	28,743	306	2,896	13,803	6,238
平成20年度	30,916	27,880	256	2,780	14,033	6,350
平成21年度	30,135	27,237	2,684	214	13,129	6,563

資料：登米市環境事業所衛生センター

■火葬場利用状況

(単位：件)

区 分	15歳以上		改 葬		15歳未満		死産児		汚 物		計	
	計	うち他市町村	計	うち他市町村	計	うち他市町村	計	うち他市町村	計	うち他市町村	計	うち他市町村
平成19年度	994	24	1	0	18	0	7	0	6	0	1,026	24
平成20年度	1,007	28	5	2	5	2	22	1	4	0	1,043	33
平成21年度	1,004	27	4	1	4	0	8	0	6	0	1,026	28

資料：登米市市民生活部環境課

■上水道給水状況

区 分		平成17年	平成18年	平成19年	平成20年	平成21年	
行政区域内人口（人）		90,850	89,867	88,708	87,379	86,697	
給水区域内人口（人）		88,286	87,342	88,348	87,033	86,358	
給水人口（人）		87,220	86,300	87,159	85,903	85,354	
給水普及率（％）		98.8	98.8	98.7	98.7	98.8	
有 効 水 量 計 (m ³ /日)	有 収 水 量	生活用 水 量	14,772	14,497	14,266	14,419	14,437
		業 務・ 営 業 用	5,163	5,138	4,967	4,748	3,743
		工 場 用	2,547	2,758	2,737	2,728	3,681
		そ の 他 用	96	48	226	228	273
		有 収 水 量 計	22,578	22,441	22,196	22,123	22,134
	無 収 水 量	1,945	1,977	1,803	2,006	1,877	
	有 効 水 量 計	24,523	24,418	23,999	24,129	24,010	
無効水量（m ³ /日）		3,075	3,123	3,872	3,195	2,682	
1日平均給水量 (m ³ /日)		27,598	27,541	27,871	27,324	26,693	
1人1日平均給水量 (L/日/人)		310.0	319.1	319.8	318.1	312.7	
1日最大給水量 (m ³ /日)		32,958	32,026	36,002	31,435	29,923	
1人1日最大給水量 (L/日/人)		370.0	371.1	413.1	365.9	350.6	
有収率（％）		81.8	81.5	79.6	81.0	82.9	
有効率（％）		88.9	88.7	86.1	88.3	90.0	
負荷率（％）		83.7	86.0	77.4	86.9	89.2	

資料：登米市水道事業所

■下水道処理状況

(単位：人、%)

区 分		平成18年度	平成19年度	平成20年度	平成21年度	
総 人 口 A		89,293	88,277	87,087	86,289	
下水道区域	処 理 区 域 人 口 B	28,959	29,976	31,445	32,427	
	下 水 道 人 口 普 及 率 B/A	32.4	34.0	36.1	37.6	
	水 洗 化 人 口	下 水 道 C	19,226	20,394	21,444	22,324
		浄 化 槽 D	491	315	277	227
		計 E=C+D	19,717	20,709	21,721	22,551
		処 理 率 E/A	22.1	23.5	24.9	26.1
農業集落排水区域	処 理 区 域 人 口 F	16,989	17,114	17,671	17,346	
	処 理 人 口 普 及 率 F/A	19.0	19.4	20.3	20.1	
	水 洗 化 人 口 G	11,944	12,102	12,219	12,312	
	処 理 率 G/A	13.4	13.7	14.0	14.3	
浄化槽区域	設 置 済 人 口 H	10,306	10,900	11,367	11,806	
	処 理 人 口 普 及 率 H/A	11.5	12.3	13.1	13.7	
	水 洗 化 人 口 I	10,306	10,805	11,272	11,711	
	処 理 率 I/A	11.5	12.2	12.9	13.6	
計	処 理 区 域 人 口 ・ 設 置 済 人 口 J=B+F+H	56,254	57,990	60,483	61,579	
	汚 水 処 理 人 口 普 及 率 J/A	63.0	65.7	69.5	71.4	
	水 洗 化 人 口 K=E+G+I	41,967	43,616	45,212	46,574	
	汚 水 衛 生 処 理 率 K/A	47.0	49.4	51.9	54.0	

資料：宮城県土木部下水道課「生活排水処理施設整備状況」

第5章 医療・福祉

■医療施設数及び医療従事者数

① 医療施設数

(単位：施設、%)

区 分	施設数		増減数	対前年比	構成割合	人口10万対施設数		
	平成20年	平成19年				平成20年	平成19年	
登米市	病 院	6	7	△ 1	85.7	4.1	7.0	8.0
	一般診療所	42	43	△ 1	97.7	2.7	48.9	49.4
	歯科診療所	28	28	0	100.0	2.7	32.6	32.2
宮城県	病 院	146	146	0	100.0	100.0	6.2	6.2
	一般診療所	1,580	1,590	△ 10	99.4	100.0	67.5	67.7
	歯科診療所	1,047	1,058	△ 11	99.0	100.0	44.7	45.1

資料：医療施設動態調査

② 医師・歯科医師・薬剤師数

(単位：施設、%)

区 分	人 数		増減数	比較	構成割合	人口10万対人数		
	平成20年	平成18年				平成20年	平成18年	
登米市	医 師	87	94	△ 7	92.6	1.7	101.4	106.5
	歯科医師	45	43	2	104.7	2.6	52.4	48.7
	薬 剤 師	89	72	17	123.6	1.8	103.7	81.6
宮城県	医 師	5,106	4,915	191	103.9	100.0	218.2	208.7
	歯科医師	1,745	1,752	△ 7	99.6	100.0	74.6	74.4
	薬 剤 師	4,871	4,482	389	108.7	100.0	208.2	190.3

資料：医師・歯科医師・薬剤師調査

③ 保健師・看護師・歯科衛生士等医療関係従事者数

(単位：人) 平成18年度

区 分	保健師	助産師	看護師	准看護師	歯科衛生士	歯科技工士	理学療法士	作業療法士	言語聴覚士	
登米市	人数	50	16	407	339	36	27	7.0	8.0	2.0
	人口10万 対人数	56.7	18.1	461.2	384.1	40.8	30.6	7.9	9.1	2.3
宮城県	人数	832	566	13,739	7,266	1,144	762	402.2	261.6	70.4
	人口10万 対人数	35.3	24.0	583.4	308.5	48.6	32.4	17.1	11.1	3.0
全 国	人数	40,191	25,775	811,972	382,149	86,939	35,147	31,385.7	19,202.5	5,987.2
	人口10万 対人数	31.5	20.2	635.5	299.1	68.0	27.5	24.6	15.0	4.7

資料：宮城県保健福祉部医療整備課「宮城県地域医療計画」

※構成割合は、宮城県全体を100とした場合の割合である。

※人口10万対数とは、登米市・宮城県・全国の人口を一律10万人とした場合の施設数又は医療従事者数である。

※保健師・助産師・看護師・准看護師・歯科衛生士・歯科技工士は就業者数、理学療法士・作業療法士・言語聴覚士は病院における常勤換算従事者である。

■市立病院における患者数の推移

(単位：人)

病院名	区分	平成18年度		平成19年度		平成20年度		平成21年度	
		延患者数	対前年増減	延患者数	対前年増減	延患者数	対前年増減	延患者数	対前年増減
佐沼病院	入院	82,902	△ 7,433	82,916	14	76,993	△ 5,923	62,600	△ 14,393
	外来	154,392	△ 14,050	141,224	△ 13,168	127,616	△ 13,608	115,296	△ 12,320
	計	237,294	△ 21,483	224,140	△ 13,154	204,609	△ 19,531	177,896	△ 26,713
米谷病院	入院	21,327	△ 6,676	15,150	△ 6,177	15,354	204	15,628	274
	外来	48,355	△ 11,997	45,265	△ 3,090	43,799	△ 1,466	44,954	1,155
	訪問看護	6,205	△ 69	6,456	251	7,487	1,031	8,732	1,245
	計	75,887	△ 18,742	66,871	△ 9,016	66,640	△ 231	69,314	2,674
豊里病院	入院	32,634	△ 1,972	32,008	△ 626	27,967	△ 4,041	28,979	1,012
	外来	86,323	3,304	83,923	△ 2,400	80,966	△ 2,957	79,478	△ 1,488
	訪問看護	4,600	△ 312	7,213	2,613	10,878	3,665	14,241	3,363
	計	123,557	1,020	123,144	△ 413	119,811	△ 3,333	122,698	2,887
よねやま病院	入院	12,327	△ 3,048	12,734	407	10,907	△ 1,827	8,902	△ 2,005
	外来	43,633	△ 2,432	40,344	△ 3,289	37,737	△ 2,607	37,123	△ 614
	計	55,960	△ 5,480	53,078	△ 2,882	48,644	△ 4,434	46,025	△ 2,619
登米診療所 (旧登米病院)	入院	24,847	△ 2,297	18,678	△ 6,169	0	△ 18,678	0	0
	外来	50,794	△ 3,310	47,557	△ 3,237	37,289	△ 10,268	35,701	△ 1,588
	訪問看護	1,814	230	0	△ 1,814	0	0	0	0
	計	77,455	△ 5,377	66,235	△ 11,220	37,289	△ 28,946	35,701	△ 1,588
合 計	入院	174,037	△ 21,426	161,486	△ 12,551	131,221	△ 30,265	116,109	△ 15,112
	外来	383,497	△ 28,485	358,313	△ 25,184	327,407	△ 30,906	312,552	△ 14,855
	訪問看護	12,619	△ 151	13,669	1,050	18,365	4,696	22,973	4,608
	計	570,153	△ 50,062	533,468	△ 36,685	476,993	△ 56,475	451,634	△ 25,359

資料：登米市病院事業会計決算書

※米谷病院には上沼診療所、豊里病院には津山診療所分を含む。

※登米病院は病院再編のため、平成20年4月から登米診療所に移行。

■死因別死亡者数の推移

(単位：人)

区 分	平成16年	平成17年	平成18年	平成19年	平成20年
総 数	979	1,023	1,006	1,036	1,030
結 核	-	-	-	1	1
悪性新生物	303	299	319	322	297
糖 尿 病	10	9	19	10	14
高血圧性疾患	6	4	5	7	5
心疾患（高血圧性を除く）	194	184	161	197	192
脳血管疾患	157	183	187	206	185
大動脈瘤及び解離	8	10	10	9	5
肺 炎	137	145	153	124	174
慢性閉塞性肺疾患	12	13	10	10	11
喘 息	2	2	4	2	1
肝 疾 患	18	19	8	17	16
腎 不 全	21	32	17	19	14
老 衰	35	48	41	43	39
不慮の事故	45	44	39	38	40
自 殺	31	31	33	31	36

資料：衛生統計年報

■国民健康保険の状況

① 国民健康保険加入割合、保険税収納額

(単位：戸、%、人、千円)

区分	総世帯数	加入		人口総数	加入		国保特別会計		保険税(収納額)		
		世帯数	率(%)		被保険者	率(%)	歳入	歳出	総数	一世帯当り	一人当り
18年度	26,267	17,066	64.97	89,293	40,929	45.84	9,932,496	9,495,502	2,985,507	175	73
19年度	26,406	16,891	63.97	88,277	39,615	44.88	10,477,075	9,958,367	2,985,133	177	75
20年度	26,331	14,237	54.07	87,087	29,762	34.18	10,114,082	9,724,369	2,511,552	176	84
21年度	26,384	14,111	53.48	86,289	29,099	33.72	10,234,277	9,908,759	2,432,996	172	84

② 国民健康保険給付状況

(単位：千円)

区分		療養給付費									
		入院		入院外		歯科		調剤		食事療養費	
		件数	費用額	件数	費用額	件数	費用額	件数	費用額	件数	費用額
18年度	一般	5,821	2,265,454	187,949	2,303,553	33,849	465,532	68,871	583,372	(5,450)	177,681
	退職	1,159	462,583	46,896	637,022	7,421	109,119	15,959	160,293	(1,076)	31,294
	計	6,980	2,728,037	234,845	2,940,575	41,270	574,651	84,830	743,665	(6,526)	208,975
19年度	一般	5,538	2,223,269	188,056	2,382,275	33,139	464,355	72,739	651,519	(5,181)	169,653
	退職	1,171	507,034	51,813	685,637	8,159	113,766	19,160	194,304	(1,106)	29,940
	計	6,709	2,730,303	239,869	3,067,912	41,298	578,121	91,899	845,823	(6,287)	199,593
20年度	一般	5,982	2,564,316	216,818	2,623,232	37,666	509,358	105,429	1,030,336	(5,611)	178,543
	退職	330	142,427	14,514	195,463	2,600	35,793	6,419	66,485	(297)	6,451
	計	6,312	2,706,743	231,332	2,818,695	40,266	545,151	111,848	1,096,821	(5,908)	184,994
21年度	一般	5,814	2,464,520	217,180	2,722,692	39,401	522,560	109,764	1,156,070	(5,457)	167,460
	退職	267	122,021	13,126	186,011	2,696	34,378	6,337	68,773	(252)	6,323
	計	6,081	2,586,541	230,306	2,908,703	42,097	556,938	116,101	1,224,843	(5,709)	173,783

区分		療養給付費				療養費		合計	
		訪問看護療養費		計		件数	費用額	件数	費用額
		件数	費用額	件数	費用額				
18年度	一般	160	10,569	296,650	5,806,161	6,426	52,723	303,076	5,858,884
	退職	41	2,824	71,476	1,403,135	938	8,992	72,414	1,412,127
	計	201	13,393	368,126	7,209,296	7,364	61,715	375,490	7,271,011
19年度	一般	130	9,368	299,602	5,900,439	6,567	53,506	306,169	5,953,945
	退職	38	4,528	80,341	1,535,209	1,234	12,815	81,575	1,548,024
	計	168	13,896	379,943	7,435,648	7,801	66,321	387,744	7,501,969
20年度	一般	148	12,709	366,043	6,918,494	7,593	65,352	373,636	6,983,846
	退職	13	456	23,876	447,075	446	3,309	24,322	450,384
	計	161	13,165	389,919	7,365,569	8,039	68,661	397,958	7,434,230
21年度	一般	205	15,244	372,364	7,048,546	8,499	68,200	380,863	7,116,746
	退職	13	372	22,439	417,878	381	3,168	22,820	421,046
	計	218	15,616	394,803	7,466,424	8,880	71,368	403,683	7,537,792

区分		その他の保険給付費									
		高額療養費		移送費		出産育児一時金		葬祭費		計	
		件数	支給額	件数	支給額	件数	支給額	件数	支給額	件数	支給額
18年度	一般	5,829	440,836	-	-	-	-	-	-	-	-
	退職	1,342	82,557	-	-	-	-	-	-	-	-
	計	7,171	523,393	-	-	143	45,750	813	81,280	8,127	650,423
19年度	一般	6,499	437,540	-	-	-	-	-	-	-	-
	退職	1,638	86,765	-	-	-	-	-	-	-	-
	計	8,137	524,305	-	-	152	53,150	794	57,050	9,083	634,505
20年度	一般	7,866	546,703	-	-	-	-	-	-	-	-
	退職	518	36,869	-	-	-	-	-	-	-	-
	計	8,384	583,572	-	-	128	45,520	200	14,000	8,712	643,092
21年度	一般	8,457	562,849	-	-	-	-	-	-	-	-
	退職	312	31,580	-	-	-	-	-	-	-	-
	計	8,769	594,429	-	-	111	43,900	151	7,710	9,031	646,039

※食事療養費の件数は、入院と重複するため()とし、計には含まない。

資料：登米市市民生活部国保年金課

■老人医療費・後期高齢者医療費の状況

① 老人医療費・後期高齢者医療費の推移

(単位：千円、%)

区 分	老人医療費								後期高齢者診療費		
	平成16年度		平成17年度		平成18年度		平成19年度		平成20年度		
	金 額	前年 比	金 額	前年 比	金 額	前年 比	金 額	前年 比	金 額	前年 比	
迫 町	1,938,496	2.0	-	-	-	-	-	-	-	-	-
登米町	839,950	△ 8.7	-	-	-	-	-	-	-	-	-
東和町	1,118,348	△ 1.5	-	-	-	-	-	-	-	-	-
中田町	1,911,673	△ 4.0	-	-	-	-	-	-	-	-	-
豊里町	937,181	7.9	-	-	-	-	-	-	-	-	-
米山町	1,300,027	0.2	-	-	-	-	-	-	-	-	-
石越町	783,880	1.4	-	-	-	-	-	-	-	-	-
南方町	983,496	△ 6.2	-	-	-	-	-	-	-	-	-
津山町	567,089	△ 10.1	-	-	-	-	-	-	-	-	-
登米市 計	10,380,140	△ 1.8	10,339,111	△ 0.4	9,359,194	△ 9.5	9,245,981	△ 1.2	7,908,735	△ 14.5	

② 1人当たり老人医療費・後期高齢者診療費の推移

(単位：円、%)

区 分	老人医療費									後期高齢者診療費					
	平成16年度			平成17年度			平成18年度			平成19年度			平成20年度		
	金 額	県内 順位	前年 比	金 額	県内 順位	前年 比	金 額	県内 順位	前年 比	金 額	県内 順位	前年 比	金 額	県内 順位	前年 比
迫 町	605,969	65	7.1	-	-	-	-	-	-	-	-	-	-	-	-
登米町	719,752	15	△ 3.0	-	-	-	-	-	-	-	-	-	-	-	-
東和町	588,295	69	3.2	-	-	-	-	-	-	-	-	-	-	-	-
中田町	611,540	63	0.2	-	-	-	-	-	-	-	-	-	-	-	-
豊里町	722,576	14	12.3	-	-	-	-	-	-	-	-	-	-	-	-
米山町	651,316	42	4.9	-	-	-	-	-	-	-	-	-	-	-	-
石越町	669,983	35	6.4	-	-	-	-	-	-	-	-	-	-	-	-
南方町	636,155	51	△ 0.7	-	-	-	-	-	-	-	-	-	-	-	-
津山町	651,078	43	△ 4.2	-	-	-	-	-	-	-	-	-	-	-	-
登米市 計	650,740	44	2.7	671,066	29	3.1	642,405	34	△ 4.3	666,906	34	3.8	566,853	35	△ 15.0

資料：宮城県保健福祉部国保医療課

※平成16年度の登米市計は、各町分を単純に合計し、9で除したものの

※平成20年度後期高齢者診療費は、平成20年4月診療から平成21年2月診療までの11か月分の医科・歯科・調剤分

※平成20年度の1人あたり後期高齢者診療費を算出するため使用した被保険者数（月平均）は、平成20年7月から平成21年2月までの各月末被保険者数の平均

※参考値としてあげた平成16～19年度の老人医療費は、各年3月診療から翌年2月診療までの12か月分の全医療費分

■国民年金（福祉年金）の状況

① 国民年金加入状況

（単位：人）

年度	総数	第1号被保険者		第3号被保険者
		強制	任意	
平成18年度	22,449	18,217	47	4,185
平成19年度	21,388	17,244	53	4,091
平成20年度	21,067	16,991	60	4,016
平成21年度	20,554	16,578	63	3,913

資料：登米市市民生活部国保年金課

② 国民年金給付状況

（単位：人、千円）

年度	総数		老 齢		障 害	
	受給者数	年金額	受給者数	年金額	受給者数	年金額
平成18年度	25,351	15,226,340	23,063	13,252,594	1,905	1,708,795
平成19年度	25,382	15,429,042	23,099	13,459,138	1,897	1,701,528
平成20年度	25,447	15,636,078	23,208	13,707,278	1,877	1,679,459
平成21年度	26,034	15,901,880	23,816	13,993,391	1,879	1,678,545

年度	遺 族		老 齢 福 祉		寡 婦 年 金	
	受給者数	年金額	受給者数	年金額	受給者数	年金額
平成18年度	281	219,190	19	5,997	83	39,764
平成19年度	291	225,657	12	3,156	83	39,563
平成20年度	267	207,007	10	2,254	85	40,080
平成21年度	243	187,323	10	2,254	86	40,367

資料：登米市市民生活部国保年金課

■介護保険事業状況

① 被保険者の状況 (単位：人、戸) 各年3月末現在

年	人口総数	総世帯数	第1号被保険者数	第1号被保険者のいる世帯	第2号被保険者数	第2号被保険者のいる世帯
平成20年	88,277	26,406	24,182	16,130	29,920	-
平成21年	87,087	26,331	24,165	16,115	29,584	-
平成22年	86,289	26,384	24,012	15,909	29,383	-

② 保険給付状況 (単位：万円、件/月)

区分	支給額			件数		
	19年度	20年度	21年度	19年度	20年度	21年度
総計	540,886	571,407	610,964	9,033	9,522	10,150
1 居宅サービス	264,366	285,169	315,516	6,976	7,278	7,746
訪問通所サービス	185,937	204,017	223,513	3,018	3,429	3,572
短期入所サービス	29,799	30,656	31,611	357	379	391
その他の単品サービス	16,046	15,598	19,103	1,153	920	1,123
福祉用具購入費	657	632	689	24	26	26
住宅改修費	1,451	1,519	2,011	13	12	14
居宅介護支援	30,476	32,747	38,589	2,411	2,512	2,620
2 地域密着型サービス	39,441	42,665	49,640	149	163	188
3 施設サービス	208,727	214,524	213,859	725	752	736
介護老人福祉施設	95,688	98,997	101,545	339	353	364
介護老人保健施設	110,487	114,187	111,496	380	395	370
介護医療型医療施設	2,552	1,340	818	6	4	2
4 高額介護サービス	7,696	8,399	10,510	511	705	771
5 特定入所者介護サービス	20,656	20,650	21,439	672	624	709

③ 介護サービス受給者数 (単位：人)

年度	居宅サービス	施設サービス	介護老人福祉施設	介護老人保健施設	介護療養型医療施設
19年度	2,469	725	339	380	6
20年度	2,708	727	347	376	4
21年度	2,837	727	371	355	1

④ 介護認定申請状況 (単位：件)

年度	新規申請	更新申請	変更申請	計
19年度	1,180	3,544	208	4,932
20年度	1,139	3,800	174	5,113
21年度	1,214	3,929	220	5,363

⑤ 認定審査状況 (単位：件)

年度	非該当	要支援	要支援1	要支援2	要介護1	要介護2	要介護3	要介護4	要介護5	計
19年度	20	-	402	694	821	969	853	581	490	4,830
20年度	19	-	428	665	920	932	893	587	598	5,042
21年度	44	-	473	649	1,074	1,002	790	620	522	5,174

資料：登米市福祉事務所長寿介護課

■生活保護の状況

① 生活保護世帯数・人数

(単位：戸、人)

年 度	保護世帯数・人数（延世帯数・延人員）							
	生活扶助		住宅扶助		教育扶助		介護扶助	
	世帯数	人 数	世帯数	人 数	世帯数	人 数	世帯数	人 数
19年度	4,082	5,406	2,289	2,981	118	174	1,101	1,143
20年度	4,374	5,958	2,543	3,407	144	256	1,160	1,194
21年度	4,993	6,802	2,929	3,896	220	405	1,113	1,149

年 度	保護世帯数・人数（延世帯数・延人員）							
	医療扶助		出産扶助		生業扶助		葬祭扶助	
	世帯数	人 数	世帯数	人 数	世帯数	人 数	世帯数	人 数
19年度	3,690	4,497	1	1	65	77	7	7
20年度	3,879	4,460	0	0	116	129	15	15
21年度	4,443	5,518	0	0	140	152	14	14

年 度	保護世帯数・人数 計		保 護 実 数		保護率 (%)
	世帯数	人 数	世 帯 (月平均)	人 員 (月平均)	
19年度	4,475	5,818	373	485	5.43
20年度	4,846	6,483	404	540	6.08
21年度	5,517	7,378	460	615	7.38

② 生活保護費支出額

(単位：千円)

年 度	保 護 費					
	生活扶助	住宅扶助	教育扶助	介護扶助	医療扶助	出産扶助
19年度	200,870	45,389	1,416	34,823	399,122	152
20年度	224,250	51,998	2,026	38,167	418,255	0
21年度	264,987	60,859	4,446	39,505	465,555	47

年 度	保 護 費			
	生業扶助	葬祭扶助	施設事務費	合 計
19年度	685	949	20,070	703,476
20年度	1,683	2,409	18,794	757,582
21年度	2,085	3,046	15,889	856,419

資料：登米市福祉事務所生活福祉課

■児童館等利用状況

(単位：人)

区 分		登米市計	迫	登米	中田	豊里	米山	東和	石越	南方	津山
平成18年度	計	120,409	24,241	17,881	25,792	8,243	11,653	7,994	7,482	17,123	-
	放課後児童クラブ	58,461	12,991	3,700	19,861	5,984	2,158	5,958	2,950	4,859	-
	子育て支援センター	30,600	2,621	1,411	581	2,180	5,201	2,036	4,467	12,103	-
	児童館自由来館	27,725	5,767	12,314	5,350	-	4,294	-	-	-	-
	母親クラブ	3,318	2,862	456	-	-	-	-	-	-	-
	子育てボランティア	305	-	-	-	79	-	-	65	161	-
平成19年度	計	120,063	23,291	18,118	27,213	8,598	10,588	9,278	6,214	15,279	1,484
	放課後児童クラブ	62,127	12,904	4,334	18,418	5,955	2,965	8,079	2,785	5,203	1,484
	子育て支援センター	28,443	1,985	1,188	4,366	2,530	3,948	1,199	3,318	9,909	-
	児童館自由来館	26,635	6,115	12,416	4,429	-	3,675	-	-	-	-
	母親クラブ	2,467	2,287	180	-	-	-	-	-	-	-
	子育てボランティア	391	-	-	-	113	-	-	111	167	-
平成20年度	計	131,131	25,579	22,366	30,142	8,909	10,503	9,885	5,152	13,746	4,849
	放課後児童クラブ	72,612	14,654	4,822	21,240	6,531	4,418	8,844	3,289	5,062	3,752
	子育て支援センター	27,413	2,277	368	6,788	2,274	3,216	1,041	1,752	8,600	1,097
	児童館自由来館	28,369	6,500	16,939	2,114	-	2,816	-	-	-	-
	母親クラブ	2,385	2,148	237	-	-	-	-	-	-	-
	子育てボランティア	352	-	-	-	104	53	-	111	84	-
平成21年度	計	124,574	21,315	20,728	28,866	6,688	12,425	8,131	4,955	16,783	4,683
	放課後児童クラブ	72,658	13,791	6,343	20,113	5,369	6,514	7,019	3,349	6,679	3,481
	子育て支援センター	27,052	3,131	437	6,407	1,181	2,182	1,112	1,540	9,861	1,201
	児童館自由来館	23,282	3,489	13,763	2,346	-	3,684	-	-	-	-
	母親クラブ	1,089	904	185	-	-	-	-	-	-	-
	子育てボランティア	493	-	-	-	138	45	-	66	243	1

資料：登米市福祉事務所子育て支援課

※利用数は延べ人数

■シルバー人材センター事業実績

(単位：件、人、%)

年 度	項 目	受 注 件 数	就 業 延 件 数	就 業 延 人 数	会 員 数			就 業 実 人 数			就 業 率		
					男	女	計	男	女	計	男	女	計
平成 18 年 度	公共事業	363	1,943	80,891	724	324	1,048	604	304	908	83.4	93.8	86.6
	一般企業等	855	1,353										
	個人・家庭	2,544	2,587										
	独自事業	1	1										
	計	3,763	5,884										
平成 19 年 度	公共事業	357	1,860	79,621	671	300	971	572	281	853	85.2	93.7	87.8
	一般企業等	701	1,315										
	個人・家庭	2,407	2,445										
	独自事業	0	0										
	計	3,465	5,620										
平成 20 年 度	公共事業	355	1,635	74,544	715	308	1,023	583	277	860	81.5	89.9	84.1
	一般企業等	730	1,363										
	個人・家庭	2,600	2,646										
	独自事業	0	0										
	計	3,685	5,644										
平成 21 年 度	公共事業	313	1,502	69,522	732	285	1,017	613	256	869	83.7	89.8	85.4
	一般企業等	696	1,263										
	個人・家庭	2,858	2,901										
	独自事業	0	0										
	計	3,867	5,666										

資料：登米市シルバー人材センター

第6章 交通・災害・治安

■自動車等保有台数

(単位：台)

区分	貨物	乗合	乗用	特殊車・ 大型特殊車	小型二輪	軽自動車	計	
平成15年度	迫町	2,142	117	8,362	620	211	7,449	18,901
	登米町	461	12	2,015	98	59	1,841	4,486
	東和町	552	18	2,735	127	62	2,680	6,174
	中田町	1,233	44	5,831	302	188	5,642	13,240
	豊里町	822	25	2,523	120	88	2,368	5,946
	米山町	994	21	3,864	114	103	3,740	8,836
	石越町	309	11	2,052	56	59	2,221	4,708
	南方町	705	19	3,301	111	111	3,233	7,480
	津山町	343	15	1,413	63	34	1,195	3,063
計	7,561	282	32,096	1,611	915	30,369	72,834	
平成16年度	迫町	2,094	110	8,397	588	199	7,850	19,238
	登米町	456	11	2,009	97	63	1,875	4,511
	東和町	539	18	2,718	129	66	2,750	6,220
	中田町	1,225	49	5,887	291	187	5,881	13,520
	豊里町	812	27	2,531	119	91	2,435	6,015
	米山町	958	22	3,860	114	111	3,892	8,957
	石越町	297	11	2,063	51	62	2,214	4,698
	南方町	711	21	3,304	112	112	3,360	7,620
	津山町	336	14	1,407	62	35	1,238	3,092
計	7,428	283	32,176	1,563	926	31,495	73,871	
平成17年度	登米市	7,167	283	31,887	1,504	940	32,134	73,915
平成18年度	登米市	6,907	278	31,060	1,465	943	32,918	73,571
平成19年度	登米市	6,658	274	30,147	1,435	944	33,676	73,134
平成20年度	登米市	6,306	261	29,443	1,340	975	34,480	72,805
平成21年度	登米市	6,152	258	29,085	1,312	1,003	35,049	72,859

資料：東北運輸局「自動車の登録統計」

■交通事故発生件数及び死傷者数

① 交通事故発生件数

(単位：件)

区分	全事故	事故発生状況(再掲)								
		歩行者 の事故	自転車 の事故	子供 の事故	二輪車 の事故	高校生 の事故	無免許 運転事故	酒飲み の事故	高齢運転 者の事故	
平成 17年	迫町	95	12	12	10	10	5	-	2	16
	登米町	15	1	1	2	3	1	-	3	2
	東和町	19	5	1	2	3	2	-	1	2
	中田町	56	7	7	3	2	3	-	1	7
	豊里町	17	2	2	1	1	-	-	-	2
	米山町	27	1	-	1	2	1	-	-	6
	石越町	13	3	2	1	1	2	-	1	2
	南方町	30	1	1	1	3	3	-	1	1
	津山町	11	1	-	-	2	2	-	1	1
計	283	33	26	21	27	19	-	10	39	
平成 18年	登米市	310	12	34	20	35	23	4	4	47
平成 19年	登米市	313	21	24	18	31	22	-	2	43
平成 20年	登米市	301	24	29	27	39	24	1	6	59
平成 21年	登米市	325	30	34	35	34	28	3	9	69

② 交通事故死傷者数

(単位：人)

区分	全事故	事故発生状況(再掲)																	
		歩行者 の事故		自転車 の事故		子供 の事故		二輪車 の事故		高校生 の事故		無免許 運転事故		酒飲み の事故		高齢運転 者の事故			
		死者	傷者	死者	傷者	死者	傷者	死者	傷者	死者	傷者	死者	傷者	死者	傷者	死者	傷者		
平成 17年	迫町	2	114	1	12	-	12	-	10	-	1	-	6	-	-	1	1	-	22
	登米町	-	22	-	1	-	1	-	2	-	5	-	1	-	-	-	3	-	4
	東和町	1	18	-	5	-	1	-	2	1	2	-	2	-	-	-	1	-	2
	中田町	6	60	4	3	-	7	-	3	-	2	-	3	-	-	-	1	-	7
	豊里町	2	18	-	2	-	2	-	1	-	1	-	-	-	-	-	-	1	3
	米山町	-	35	-	2	-	-	-	1	-	2	-	2	-	-	-	-	-	7
	石越町	3	11	1	2	-	2	-	1	-	1	-	2	-	-	-	-	1	1
	南方町	-	38	-	1	-	1	-	1	-	3	-	3	-	-	-	1	-	1
	津山町	1	12	-	1	-	-	-	-	-	2	-	2	-	-	-	1	1	2
計	15	328	6	29	-	26	-	21	1	19	0	21	-	-	1	8	3	49	
平成 18年	登米市	7	374	-	13	2	32	-	25	1	35	-	26	1	4	-	5	3	51
平成 19年	登米市	8	384	1	20	2	22	-	18	1	30	-	29	-	-	2	1	4	50
平成 20年	登米市	6	349	1	23	-	29	-	27	2	39	-	32	-	1	1	6	2	68
平成 21年	登米市	4	405	1	32	-	34	-	41	1	37	-	34	-	4	-	11	1	95

資料：宮城県警察本部「みやぎの交通事故」

■罪種別刑法発生件数

(各年1月～12月)

区 分	総 数	窃 盗 犯				凶 悪 犯				粗 暴 犯					知 能 犯					
		計	侵入 窃盗	乗り 物盗	非 侵入 窃盗	計	殺 人	強 盗	放 火	強 姦	計	暴 行	傷 害	傷 害 致 死	脅 迫	恐 喝	計	詐 欺	横 領	そ の 他
平成19年	735	568	147	96	325	10	3	-	4	3	26	10	10	-	3	3	50	50	-	-
平成20年	796	587	174	88	325	2	-	-	1	1	24	15	7	-	-	2	60	55	-	5
平成21年	669	523	130	54	339	2	-	-	1	1	22	8	12	-	-	2	32	26	3	3

区 分	風 俗 犯					そ の 他				
	計	賭 博	強 制 わ い せ つ	公 然 わ い せ つ	そ の 他	計	占 有 離 脱 物 横 領	住 居 侵 入	器 物 損 壊 等	そ の 他
平成19年	2	-	2	-	-	79	4	11	61	3
平成20年	3	-	2	1	-	120	9	20	87	4
平成21年	3	-	3	-	-	87	4	15	63	5

資料：宮城県警察本部「犯罪統計書」

■救急統計総括表

事故種別 町別		合計		増減 件数	総対比 (%)	火災		自然災害		水難		交通事故	
		件数	人員			件数	人員	件数	人員	件数	人員	件数	人員
迫町	H22	946	858	152	32.1%	9	-	-	-	-	-	85	84
	H21	794	718			6	1	1	1	-	-	77	80
登米町	H22	173	155	15	5.9%	-	-	-	-	-	-	19	21
	H21	158	143			2	-	-	-	-	-	9	10
東和町	H22	310	279	80	10.5%	3	-	-	-	-	-	20	17
	H21	230	210			-	-	-	-	-	-	19	21
中田町	H22	428	392	△ 10	14.5%	7	1	-	-	-	-	63	69
	H21	438	390			3	3	-	-	1	-	61	61
豊里町	H22	203	187	△ 18	6.9%	2	-	-	-	-	-	10	11
	H21	221	199			2	-	-	-	-	-	14	15
米山町	H22	294	266	22	10.0%	3	1	-	-	-	-	23	23
	H21	272	235			4	-	1	1	-	-	22	20
石越町	H22	150	127	△ 2	5.1%	-	-	-	-	-	-	12	10
	H21	152	131			3	1	-	-	-	-	14	11
南方町	H22	307	280	14	10.4%	1	-	-	-	-	-	36	40
	H21	293	265			4	1	-	-	-	-	27	27
津山町	H22	135	114	22	4.6%	1	-	-	-	1	-	17	15
	H21	113	96			-	-	-	-	-	-	7	8
管外	H22	3	2	3	0.1%	-	-	-	-	-	-	3	2
	H21	-	-			-	-	-	-	-	-	-	-
合計	H22	2,949	2,660	278	100.0%	26	2	-	-	1	-	288	292
	H21	2,671	2,387			24	6	2	2	1	-	250	253

(単位：件、人) 各年12月末現在

労働災害		運動競技		一般負傷		加 害		自損行為		急 病		そ の 他	
件数	人員	件数	人員	件数	人員	件数	人員	件数	人員	件数	人員	件数	人員
3	3	6	6	83	71	3	2	14	8	490	440	253	244
4	3	3	3	73	52	3	4	9	6	406	362	212	206
1	-	1	2	20	16	1	-	3	2	104	91	24	23
-	-	2	2	14	12	-	-	1	1	108	97	22	21
4	3	2	2	28	25	-	-	1	-	182	164	70	68
1	1	4	4	25	21	-	-	1	-	128	111	52	52
1	-	4	4	53	48	1	1	5	4	283	256	11	9
2	2	2	2	40	35	1	1	5	2	303	265	20	19
1	1	1	1	19	18	1	1	7	5	94	85	68	65
2	2	1	1	23	20	1	-	1	1	92	78	85	82
1	1	1	1	42	40	1	1	4	2	182	162	37	35
2	2	1	1	26	18	1	1	2	1	183	164	30	27
-	-	1	1	22	18	1	1	1	-	96	82	17	15
-	-	2	2	23	23	-	-	2	1	96	81	12	12
1	1	4	4	32	28	2	1	5	2	210	189	16	15
1	1	-	-	26	24	1	1	5	4	209	189	20	18
2	2	1	1	17	14	-	-	2	-	92	81	2	1
-	-	-	-	14	11	-	-	3	1	87	74	2	2
-	-	-	-	-	-	-	-	-	-	-	-	-	-
-	-	-	-	-	-	-	-	-	-	-	-	-	-
14	11	21	22	316	278	10	7	42	23	1,733	1,550	498	475
12	11	15	15	264	216	7	7	29	17	1,612	1,421	455	439

資料：登米市消防本部消防総務課

■救急地域別収容状況

(単位：人) 平成22年12月末現在

事故種別等 収容先名	事故種別										小計	(再掲) 傷病程度					(再掲) 性別		
	火災	自然災害	水難	交通事故	労働災害	運動競技	一般負傷	加害	自損行為	急病		その他	死亡	重症	中等症	軽症	その他	男性	女性
市立佐沼病院				204	4	14	153	5	15	683	47	1,125	34	181	547	363		585	540
市立米谷病院				7		2	26			175	11	221	17	39	131	34		116	105
市立豊里病院				37	1	1	41		6	132	7	225	8	27	118	72		112	113
市立よねやま病院							1			27	2	30	3	11	10	6		8	22
市立4病院計	0	0	0	248	5	17	221	5	21	1,017	67	1,601	62	258	806	475	0	821	780
市立診療所										9	1	10			6	4		5	5
管内診療所計				2			5			40		47		2	12	33		24	23
その他の場所												0							
管内小計	0	0	0	250	5	17	226	5	21	1,066	68	1,658	62	260	824	512	0	850	808
若柳病院				2			6			24	5	37	2	11	17	7		19	18
県立循環器・呼吸器病センター							2			118	67	187	5	86	77	19		106	81
その他の医療機関				3		1	4			8	9	25	1	6	8	10		12	13
栗原市小計	0	0	0	5	0	1	12	0	0	150	81	249	8	103	102	36	0	137	112
石巻赤十字病院	2			29	4	3	26	2	2	191	150	409	1	76	218	114		230	179
仙石病院							1			14	16	31	1	8	15	7		14	17
その他の医療機関						1	1			23	6	31		3	9	19		17	14
石巻地区小計	2	0	0	29	4	4	28	2	2	228	172	471	2	87	242	140	0	261	210
大崎市民病院				7	2		11			68	110	198		65	113	20		124	74
その他の医療機関										13	7	20	1	11	7	1		13	7
大崎地区計	0	0	0	7	2	0	11	0	0	81	117	218	1	76	120	21	0	137	81
塩釜地区計											1	1		1					1
気仙沼地区計										4	2	6		3	2	1		4	2
仙台地区計										14	29	43		16	25	2		28	15
名取地区計										1	2	3		2	1			1	2
県外計				1			1			6	3	11		4	3	4		5	6
合計	2	0	0	292	11	22	278	7	23	1,550	475	2,660	73	552	1,319	716	0	1,423	1,237

資料：登米市消防本部消防総務課

■町別火災発生状況

(単位：件、人、世帯) 平成22年12月末現在

区分	件数	損害額 (千円)	焼損面積	死者	負傷者	り災 (世帯数)	り災 (人員)	
迫町	建物	6	7,355	265m ²	-	-	3	8
	林野	1	-	9a	-	-	-	-
	車両	4	850	4台	-	-	-	-
	その他	4	-	2,263m ²	-	-	-	-
	計	15	8,205	-	-	-	3	8
登米町	建物	-	-	-	-	-	-	-
	林野	-	-	-	-	-	-	-
	車両	-	-	-	-	-	-	-
	その他	-	-	-	-	-	-	-
	計	-	-	-	-	-	-	-
東和町	建物	1	10	-	-	-	1	1
	林野	1	6	5a	-	-	-	-
	車両	-	-	-	-	-	-	-
	その他	-	-	-	-	-	-	-
	計	2	16	-	-	-	1	1
中田町	建物	4	24,497	616m ²	-	2	3	17
	林野	3	13	1a	-	-	-	-
	車両	2	149	2台	-	1	-	-
	その他	5	355	1,637m ²	-	-	-	-
	計	14	25,014	-	-	3	3	17
豊里町	建物	2	6,789	138m ²	-	-	1	5
	林野	-	-	-	-	-	-	-
	車両	1	800	1台	-	-	-	-
	その他	-	-	-	-	-	-	-
	計	3	7,589	-	-	-	1	5
米山町	建物	3	27,968	801m ²	-	3	2	11
	林野	-	-	-	-	-	-	-
	車両	-	-	-	-	-	-	-
	その他	1	-	268m ²	-	-	-	-
	計	4	27,968	-	-	3	2	11
石越町	建物	-	-	-	-	-	-	-
	林野	-	-	-	-	-	-	-
	車両	-	-	-	-	-	-	-
	その他	2	-	770m ²	1	-	-	-
	計	2	-	-	1	-	-	-
南方町	建物	1	-	-	-	-	1	5
	林野	-	-	-	-	-	-	-
	車両	1	20	1台	1	-	-	-
	その他	2	1	188m ²	-	-	-	-
	計	4	21	-	1	-	1	5
津山町	建物	1	4,689	180m ²	-	-	1	2
	林野	-	-	-	-	-	-	-
	車両	1	1,076	1台	1	-	-	-
	その他	-	-	-	-	-	-	-
	計	2	5,765	-	1	-	1	2
合計	建物	18	71,308	2,000m ²	-	5	12	49
	林野	5	19	15a	-	-	-	-
	車両	9	2,895	9台	2	1	-	-
	その他	14	356	5,126m ²	1	-	-	-
	計	46	74,578	-	3	6	12	49

資料：登米市消防本部消防総務課

■消防署・消防団の状況

① 消防本部・消防署

(単位：人、台) 平成22年4月1日現在

本部・署・所 車 両	消防本部 消 防 署						合 計
	東出張所	西出張所	南出張所	北出張所	津 山 出張所		
消 防 ポ ン プ 自 動 車	1	1	1	1	1	1	6
水 槽 付 消 防 ポ ン プ 自 動 車	2	-	-	-	-	-	2
化 学 消 防 ポ ン プ 車	1	-	-	-	-	-	1
救 助 工 作 車	1	-	-	-	-	-	1
高 規 格 救 急 自 動 車	3	1	1	1	1	1	8
資 器 材 搬 送 車	2	-	-	-	-	-	2
指 揮 車	1	-	-	-	-	-	1
防 災 指 導 車	1	-	-	-	-	-	1
査 察 広 報 車	5	1	1	1	1	1	10
そ の 他 車 両	2	-	-	-	-	-	2
合 計	19	3	3	3	3	3	34
消 防 職 員 数	85	15	15	15	15	15	160

② 消防水利の現況

(単位：基、箇所) 平成22年4月1日現在

区 分 町 別	消 防 水 利 (公 設)				消 防 水 利 (私 設)		
	消 火 栓		貯 水 槽		そ の 他	消 火 栓	貯 水 槽 (40㎡以上)
	地上式	地下式	40㎡以上	20㎡以上 40㎡未満			
迫 町	111	120	187	6	7	-	2
登 米 町	28	3	70	16	2	-	1
東 和 町	16	17	147	3	4	-	2
中 田 町	26	52	139	130	7	-	2
豊 里 町	14	41	94	-	1	1	1
米 山 町	17	16	70	104	5	2	-
石 越 町	8	23	90	-	2	-	-
南 方 町	5	17	120	3	4	-	5
津 山 町	15	4	81	5	8	-	-
合 計	240	293	998	267	40	3	13

③ 消防団車両の配備状況

(単位：台、箇所) 平成22年4月1日現在

区 分	消防ポンプ自動車	小型動力ポンプ	(うち積載車)	ポンプ置場	(うち詰所)
迫 支 団	2	29	19	32	-
登 米 支 団	2	6	6	8	6
東 和 支 団	3	16	14	19	3
中 田 支 団	-	37	29	37	5
豊 里 支 団	2	17	17	19	-
米 山 支 団	2	23	23	26	2
石 越 支 団	1	15	15	16	3
南 方 支 団	1	25	15	26	-
津 山 支 団	-	12	12	12	11
計	13	180	150	195	30

④ 消防団員の構成

(単位：人) 平成22年4月1日現在

区 分	団 長	支団長	副支団長	分団長	副分団長	部 長	班 長	副班長	団 員	計
迫 支 団	-	1	3	18	14		33		188	257
登 米 支 団	-	1	1	5	5		9	3	59	83
東 和 支 団	-	1	3	8	8	3	26		136	185
中 田 支 団	-	1	4	12	12		36		234	299
豊 里 支 団	-	1	1	8	8		24		102	144
米 山 支 団	1	1	2	10	9		29	17	189	258
石 越 支 団	-	1	1	5	5		14		70	96
南 方 支 団	-	1	1	7	7		24		144	184
津 山 支 団	-	1	2	6	6		15		147	177
計	1	9	18	79	74	3	210	20	1,269	1,683

⑤ 消防団員の年齢構成

(単位：人) 平成22年4月1日現在

年齢区分	20歳以下	20～30歳	31～40歳	41～50歳	51～60歳	61歳以上	計
人 数	1	149	466	559	455	53	1,683

資料：登米市消防本部消防総務課

第7章 教育・文化

■地域別幼稚園児数及び教員数の推移

(単位：園、組、人) 各年5月1日現在

区分	町域名	園数	学級数	認可定員	在園者数			3歳	4歳	5歳	教職員数		
					計	男	女				計	男	女
平成17年	迫	6	13	525	242	120	122	-	123	119	20	4	16
	登米	1	3	70	30	9	21	9	12	9	4	1	3
	東和	1	1	70	16	8	8	-	-	16	1	-	1
	中田	3	15	600	375	218	157	50	172	153	18	3	15
	豊里	1	6	180	109	57	52	32	36	41	8	1	7
	米山	2	6	210	166	83	83	-	80	86	8	1	7
	石越	1	5	140	100	53	47	27	36	37	5	-	5
	南方	3	7	480	135	69	66	-	65	70	10	-	10
	津山	1	2	70	49	28	21	-	25	24	4	-	4
登米市計	19	58	2,345	1,222	645	577	118	549	555	78	10	68	
平成18年	迫	6	13	525	227	116	111	-	101	126	19	3	16
	登米	1	3	70	31	8	23	8	11	12	4	1	3
	東和	1	1	70	23	9	14	-	-	23	1	-	1
	中田	3	15	600	386	216	170	55	155	176	24	4	20
	豊里	1	6	180	109	53	56	33	39	37	9	1	8
	米山	2	7	215	150	77	73	-	66	84	9	1	8
	石越	1	5	140	101	54	47	25	34	42	7	-	7
	南方	3	7	340	128	60	68	-	59	69	10	-	10
	津山	1	2	70	46	24	22	-	20	26	4	-	4
登米市計	19	59	2,210	1,201	617	584	121	485	595	87	10	77	
平成19年	迫	6	14	525	229	120	109	-	117	112	19	2	17
	登米	1	3	70	26	8	18	5	11	10	4	1	3
	東和	1	1	70	14	5	9	-	-	14	1	-	1
	中田	3	14	600	349	185	164	46	140	171	22	4	18
	豊里	1	6	180	113	61	52	41	36	36	9	3	6
	米山	2	6	210	128	71	57	62	66	10	10	1	9
	石越	1	5	140	96	56	40	28	33	35	8	1	7
	南方	3	6	370	114	58	56	-	50	64	9	1	8
	津山	1	2	70	46	28	18	-	25	21	3	-	3
登米市計	19	57	2,235	1,115	592	523	182	478	473	85	13	72	
平成20年	迫	5	12	455	218	111	107	-	88	130	19	1	18
	登米	1	3	70	25	10	15	6	7	12	4	1	3
	東和	1	1	70	16	7	9	-	-	16	2	-	2
	中田	3	13	600	313	170	143	46	124	143	21	4	17
	豊里	1	6	180	111	61	50	36	42	33	10	-	10
	米山	2	6	210	135	70	65	-	67	68	13	2	11
	石越	1	5	140	97	57	40	21	36	40	11	-	11
	南方	3	6	370	123	69	54	-	66	57	10	2	8
	津山	1	2	70	52	30	22	-	23	21	4	-	4
登米市計	18	54	2,165	1,090	585	505	109	453	520	94	10	84	
平成21年	迫	5	10	455	176	87	89	-	83	93	21	2	19
	登米	1	3	70	21	10	11	7	6	8	4	1	3
	東和	1	1	35	12	6	6	-	-	12	2	-	2
	中田	3	13	600	307	169	138	46	134	127	22	2	20
	豊里	1	5	180	100	62	38	23	35	42	8	1	7
	米山	2	6	210	125	64	61	-	52	73	12	1	11
	石越	1	4	140	81	44	37	19	27	35	10	-	10
	南方	3	6	370	131	64	67	-	59	72	13	4	9
	津山	1	2	70	54	29	25	-	28	26	5	-	5
登米市計	18	50	2,130	1,007	535	472	95	424	488	97	11	86	

資料：学校統計要覧

■地域別小学校児童・中学校生徒数及び教員数の推移

① 小学校

区分	町名	学校 総数	本校	学級 数	児童数						教員数					
					計	男	女	1年	2年	3年	4年	5年	6年	計	男	女
平成17年	迫	5	5	56	1,314	649	665	200	204	243	213	242	212	88	42	46
	登米	1	1	13	298	146	152	48	48	51	40	61	50	19	9	10
	東和	5	5	30	361	199	162	58	52	64	61	57	69	51	25	26
	中田	5	5	41	931	465	466	173	162	147	154	150	145	66	31	35
	豊里	1	1	14	362	171	191	58	64	72	54	50	64	21	11	10
	米山	4	4	29	517	266	251	96	77	88	86	84	86	49	20	29
	石越	1	1	13	311	170	141	46	56	40	60	49	60	21	8	13
	南方	3	3	27	532	270	262	77	89	97	87	89	93	40	15	25
	津山	2	2	14	214	111	103	29	29	36	44	43	33	23	10	13
登米市計	27	27	237	4,840	2,447	2,393	785	781	838	799	825	812	378	171	207	
平成18年	迫	5	5	57	1,291	638	653	203	199	198	244	208	239	88	40	48
	登米	1	1	13	287	142	145	40	47	48	52	40	60	20	12	8
	東和	5	5	29	351	200	151	60	57	52	63	61	58	50	23	27
	中田	5	5	43	946	486	460	159	173	161	146	156	151	67	31	36
	豊里	1	1	15	361	180	181	64	58	65	71	53	50	21	11	10
	米山	4	4	30	522	257	265	88	97	76	90	87	84	48	20	28
	石越	1	1	13	294	163	131	40	47	55	40	62	50	19	7	12
	南方	3	3	26	523	263	260	81	77	90	97	87	91	42	16	26
	津山	2	2	15	209	112	97	27	29	28	37	44	44	24	10	14
登米市計	27	27	241	4,784	2,441	2,343	762	784	773	840	798	827	379	170	209	
平成19年	迫	5	5	57	1,246	624	622	203	202	197	198	240	206	92	43	49
	登米	1	1	12	262	122	140	37	39	47	48	52	39	18	10	8
	東和	5	5	29	353	192	161	59	60	57	53	63	61	51	23	28
	中田	5	5	45	963	502	461	179	157	169	159	143	156	68	29	39
	豊里	1	1	15	371	193	178	56	64	57	67	71	56	22	12	10
	米山	4	4	29	519	254	265	86	87	96	75	90	85	47	22	25
	石越	1	1	13	293	157	136	50	39	47	55	40	62	19	7	12
	南方	3	3	27	511	252	259	79	81	79	89	97	86	42	18	24
	津山	2	2	14	189	97	92	25	26	29	27	38	44	23	11	12
登米市計	27	27	241	4,707	2,393	2,314	774	755	778	771	834	795	382	175	207	
平成20年	迫	4	4	53	1,219	601	618	185	199	199	195	201	240	80	33	47
	登米	1	1	13	278	140	138	53	38	39	47	49	52	20	11	9
	東和	3	3	21	344	179	165	50	59	61	58	52	64	37	16	21
	中田	5	5	44	972	512	460	164	178	159	169	159	143	71	33	38
	豊里	1	1	15	371	197	174	58	56	64	57	65	71	22	12	10
	米山	4	4	31	511	255	256	77	86	87	98	74	89	52	22	30
	石越	1	1	11	268	143	125	39	51	37	46	56	39	18	8	10
	南方	3	3	26	509	242	267	80	80	83	78	90	98	41	18	23
	津山	2	2	14	174	92	82	27	26	26	29	27	39	23	11	12
登米市計	24	24	228	4,646	2,361	2,285	733	773	755	777	773	835	364	164	200	
平成21年	迫	4	4	53	1,168	589	579	201	183	196	197	192	199	81	30	51
	登米	1	1	12	280	132	148	53	54	39	39	47	48	18	9	9
	東和	3	3	22	328	170	158	49	49	59	61	58	52	37	17	20
	中田	5	5	43	975	523	452	146	162	181	158	168	160	68	32	36
	豊里	1	1	14	355	181	174	54	58	55	65	58	65	20	11	9
	米山	3	3	25	512	263	249	84	85	85	88	96	74	42	19	23
	石越	1	1	12	274	150	124	42	40	50	37	47	58	19	10	9
	南方	3	3	23	491	239	252	76	81	81	84	79	90	37	19	18
	津山	2	2	14	166	86	80	31	28	26	25	29	27	22	11	11
登米市計	23	23	218	4,549	2,333	2,216	736	740	772	754	774	773	344	158	186	

② 中学校

(単位：校、学級、人) 各年5月1日現在

区分	町名	学校 総数	本校	学級 数	生徒数			1年	2年	3年	教員数		
					計	男	女				計	男	女
平成 17年	迫	2	2	25	701	353	348	253	213	235	52	34	18
	登米	1	1	7	160	84	76	55	52	53	15	9	6
	東和	1	1	8	251	146	105	88	89	74	18	10	8
	中田	1	1	18	554	295	259	165	181	208	34	19	15
	豊里	1	1	9	215	108	107	74	56	85	19	10	9
	米山	1	1	11	301	154	147	105	81	115	21	12	9
	石越	1	1	8	181	103	78	53	62	66	17	9	8
	南方 津山	1	1	11	284	138	146	92	83	109	23	15	8
登米市計	10	10	103	2,781	1,449	1,332	924	863	994	213	126	87	
平成 18年	迫	2	2	22	673	343	330	205	256	212	51	33	18
	登米	1	1	7	158	75	83	51	55	52	15	9	6
	東和	1	1	10	243	136	107	67	88	88	22	14	8
	中田	1	1	15	485	259	226	141	164	180	31	14	17
	豊里	1	1	8	193	93	100	64	73	56	18	9	9
	米山	1	1	10	272	154	118	85	106	81	20	11	9
	石越	1	1	7	176	103	73	61	52	63	16	8	8
	南方 津山	1	1	11	265	134	131	89	93	83	22	15	7
登米市計	10	10	95	2,584	1,355	1,229	797	926	861	208	120	88	
平成 19年	迫	2	2	22	687	351	336	230	202	255	50	32	18
	登米	1	1	8	166	75	91	59	51	56	16	10	6
	東和	1	1	9	213	127	86	58	66	89	18	11	7
	中田	1	1	14	456	240	216	149	143	164	31	15	16
	豊里	1	1	8	186	88	98	50	62	74	18	9	9
	米山	1	1	10	274	155	119	84	85	105	21	11	10
	石越	1	1	7	165	95	70	52	61	52	16	8	8
	南方 津山	1	1	11	174	141	33	91	90	93	22	13	9
登米市計	10	10	94	2,435	1,334	1,101	814	794	927	203	116	87	
平成 20年	迫	2	2	20	630	332	298	198	230	202	44	27	17
	登米	1	1	8	150	62	88	40	59	51	15	9	6
	東和	1	1	9	184	101	83	60	58	66	18	9	9
	中田	1	1	14	450	227	223	156	151	143	29	15	14
	豊里	1	1	7	166	69	97	55	49	62	17	8	9
	米山	1	1	10	252	138	114	83	84	85	21	13	8
	石越	1	1	8	172	96	76	60	51	61	17	10	7
	南方 津山	1	1	10	266	138	128	84	92	90	19	12	7
登米市計	10	10	91	2,387	1,225	1,162	779	814	794	191	111	80	
平成 21年	迫	2	2	24	662	333	329	232	198	232	47	31	16
	登米	1	1	7	152	74	78	53	40	59	14	8	6
	東和	1	1	8	181	100	81	64	59	58	16	9	7
	中田	1	1	13	446	224	222	141	155	150	26	12	14
	豊里	1	1	9	178	83	95	71	58	49	19	8	11
	米山	1	1	10	254	127	127	88	83	83	22	12	10
	石越	1	1	8	151	84	67	38	61	52	15	9	6
	南方 津山	1	1	11	272	135	137	97	84	91	20	13	7
登米市計	10	10	97	2,418	1,224	1,194	823	781	814	195	112	83	

資料：学校統計要覧

■社会体育施設利用状況

(単位：件、人、円)

区 分		平成20年度			平成21年度		
		件数	人数	使用料	件数	人数	使用料
体 育 館	迫体育館	2,648	58,011	368,500	2,789	57,239	563,750
	登米総合体育館	1,016	58,380	517,200	1,201	61,234	653,150
	中田総合体育館	929	49,632	1,899,700	820	63,303	1,720,200
	中田体育センター	1,147	30,463	77,000	1,040	31,463	69,400
	中田B&G海洋センター(体育館)	805	19,628	48,240	618	17,240	30,600
	吉田体育館	399	7,680	25,600	412	7,694	44,800
	米山体育センター	551	13,321	13,700	477	12,058	3,200
	米山B&G海洋センター(体育館)	368	5,187	39,900	357	5,062	53,700
	石越体育センター	772	14,002	148,200	707	14,114	118,000
	南方体育センター	462	9,869	3,600	425	8,907	3,600
	南方総合運動場(体育館)	632	11,566	185,500	534	11,169	148,500
	南方定住促進センター(体育館)	277	7,268	43,000	305	7,798	55,400
	津山若者総合体育館	392	10,191	10,800	399	10,289	8,000
	計	10,398	295,198	3,380,940	10,084	307,570	3,472,300
多 目 的 グ ラ ウ ン ド	迫梅ノ木公園	93	6,004	42,000	96	5,566	53,025
	登米総合運動公園	443	8,514	0	573	9,895	0
	東和総合運動公園第1	265	12,589	28,150	258	11,560	36,400
	東和総合運動公園第2	464	4,930	21,500	396	4,088	23,100
	中田総合運動公園(諏訪公園)	253	9,746	0	280	14,530	0
	豊里花の里公園	109	3,313	1,500	115	3,387	0
	豊里運動公園	400	16,963	16,000	466	20,461	83,300
	中津山運動場	145	3,552	12,750	145	3,157	9,800
	石越総合運動公園	158	5,845	13,000	150	7,692	11,400
	南方東郷運動広場	194	4,951	20,300	109	3,657	16,800
	南方総合運動場	192	2,119	2,800	185	1,949	0
	南方中央運動広場	175	11,192	30,600	107	6,984	24,200
	津山運動広場	149	8,516	1,600	168	10,221	2,400
	計	3,040	98,234	190,200	3,048	103,147	260,425
艇 庫	迫B&G海洋センター	23	567	9,100	22	461	16,800
	中田B&G海洋センター	161	5,212	0	148	4,686	0
	米山B&G海洋センター	11	367	0	15	407	0
	計	195	6,146	9,100	185	5,554	16,800
テ ニ ス コ ー ト	迫大東公園	35	245	800	368	1,275	0
	迫梅ノ木公園	377	4,193	109,650	375	3,922	120,150
	登米総合運動公園	62	686	34,600	18	181	4,700
	東和総合運動公園	234	5,557	16,200	646	14,517	57,300
	石越総合運動公園	177	1,171	49,150	142	762	56,000
	南方総合運動場	9	424	2,550	13	296	0
	南方東郷運動広場	0	0	0	0	0	0
	計	894	12,276	212,950	1,562	20,953	238,150
プ ー ル	登米市民プール	-	44,097	8,720,465	-	37,316	7,715,990
	中田B&G海洋センター	-	4,428	254,960	1,895	3,480	232,030
	米山B&G海洋センター	-	5,269	289,960	-	5,686	292,900
	計	0	53,794	9,265,385	1,895	46,482	8,240,920
武 道 館	迫武道館	1,018	20,279	2,800	1,227	22,345	1,800
	登米武道館	378	4,495	18,900	423	4,469	49,000
	豊里体育センター	103	1,496	-	-	-	-
	南方武道伝承館	917	13,008	98,700	908	13,904	123,300
	計	2,416	39,278	120,400	2,558	40,718	174,100
野 球 場	迫佐沼公園(光ヶ丘)	124	7,640	155,600	162	7,844	202,900
	迫大東公園	269	7,944	16,200	366	8,892	26,400
	新田総合運動場	133	4,896	27,900	112	5,770	35,000
	東和総合運動公園	122	5,639	41,000	106	6,378	23,500
	中田球場	145	7,117	218,000	132	6,740	296,900
	吉田運動場	269	8,988	6,800	321	10,253	19,800
	石越総合運動公園	174	4,803	42,400	210	7,323	35,000
	南方総合運動場	269	19,061	192,000	277	21,724	165,975
	計	1,505	66,088	699,900	1,686	74,924	805,475

資料：登米市教育委員会生涯学習課

※新田総合運動場テニスコートは、廃止

※南方総合運動場プールは、廃止

※豊里体育センター武道館は、平成21年度から廃止

■公民館利用状況

(単位：回、人、円)

区 分		主催・共催事業		施設貸与		合 計		使用料
		回数	参加者数	回数	参加者数	回数	参加者数	
迫公民館 (青少年ホーム含)	平成19年度	69	3,190	2,960	63,087	3,029	66,277	1,439,950
	平成20年度	86	2,406	3,080	60,867	3,166	63,273	1,308,675
	平成21年度	104	2,257	3,229	71,251	3,333	73,508	1,454,075
北方公民館 (改善センター含)	平成19年度	146	5,541	708	14,121	854	19,662	132,110
	平成20年度	138	4,885	550	10,422	688	15,307	84,950
	平成21年度	130	4,062	592	16,993	722	21,055	104,600
森公民館 (森農業研修センター含)	平成19年度	115	6,421	442	9,566	557	15,987	34,400
	平成20年度	115	6,421	472	8,710	587	15,131	16,600
	平成21年度	82	3,548	542	10,226	624	13,774	45,800
新田公民館	平成19年度	93	5,077	277	4,600	370	9,677	21,950
	平成20年度	88	5,251	339	6,430	427	11,681	37,800
	平成21年度	72	5,467	329	6,980	401	12,447	27,450
登米公民館	平成19年度	80	2,087	934	18,266	1,014	20,353	226,700
	平成20年度	91	8,145	1,078	16,216	1,169	24,361	194,200
	平成21年度	63	2,383	1,102	22,010	1,165	24,393	195,850
錦織公民館 (青少年ホーム含)	平成19年度	101	1,738	1,298	22,931	1,399	24,669	101,550
	平成20年度	96	1,671	1,118	18,603	1,214	20,274	95,400
	平成21年度	158	3,194	1,115	18,156	1,273	21,350	101,750
米谷公民館	平成19年度	71	2,289	997	16,217	1,068	18,506	264,000
	平成20年度	71	2,289	997	16,217	1,068	18,506	220,900
	平成21年度	99	3,092	974	16,052	1,073	19,144	224,300
米川公民館	平成19年度	134	3,410	458	14,240	592	17,650	49,200
	平成20年度	135	3,422	451	9,318	586	12,740	84,172
	平成21年度	96	3,290	624	10,671	720	13,961	46,100
石森ふれあいセンター	平成19年度	75	12,518	1,726	29,917	1,801	42,435	472,050
	平成20年度	67	9,904	1,169	29,361	1,236	39,265	329,600
	平成21年度	71	9,964	1,028	31,631	1,099	41,595	300,500
宝江ふれあいセンター	平成19年度	92	3,548	940	22,444	1,032	25,992	605,700
	平成20年度	91	3,426	803	19,074	894	22,500	518,000
	平成21年度	93	3,616	770	20,033	863	23,649	616,900
上沼ふれあいセンター	平成19年度	176	7,214	1,140	28,289	1,316	35,503	186,900
	平成20年度	170	7,083	924	22,344	1,094	29,427	299,650
	平成21年度	172	7,541	845	23,088	1,017	30,629	230,400
浅水ふれあいセンター	平成19年度	100	4,349	483	11,585	583	15,934	377,800
	平成20年度	91	4,445	509	14,739	600	19,184	381,950
	平成21年度	93	4,167	519	14,170	612	18,337	303,300
豊里公民館 (多目的センター)	平成19年度	50	2,476	2,066	20,515	2,116	22,991	159,400
	平成20年度	14	580	425	5,656	439	6,236	11,400
	平成21年度	32	875	744	12,774	776	13,649	237,500
米山公民館 (改善センター含)	平成19年度	75	832	543	9,495	618	10,327	162,650
	平成20年度	66	2,007	376	4,967	442	6,974	158,900
	平成21年度	51	1,687	436	8,822	487	10,509	169,350
中津山公民館	平成19年度	35	1,514	599	15,310	634	16,824	161,000
	平成20年度	34	1,442	597	10,509	631	11,951	136,800
	平成21年度	31	1,386	523	13,191	554	14,577	108,650
吉田公民館	平成19年度	33	677	452	5,681	485	6,358	75,100
	平成20年度	29	447	460	5,437	489	5,884	73,400
	平成21年度	24	318	427	4,617	451	4,935	57,100
石越公民館	平成19年度	35	1,099	710	9,613	745	10,712	94,250
	平成20年度	48	1,291	750	10,806	798	12,097	87,750
	平成21年度	47	915	718	10,961	765	11,876	65,700
南方公民館 (改善センター含)	平成19年度	914	33,554	414	12,770	1,328	46,324	540,950
	平成20年度	225	11,906	1,388	36,875	1,613	48,781	420,800
	平成21年度	154	11,959	1,045	27,230	1,199	39,189	329,050
東郷公民館	平成19年度	60	1,642	223	4,197	283	5,839	35,400
	平成20年度	46	705	271	4,747	317	5,452	46,100
	平成21年度	19	265	219	4,777	238	5,042	14,100
西郷公民館	平成19年度	10	807	357	6,540	367	7,347	42,800
	平成20年度	10	720	0	0	10	720	0
	平成21年度	0	0	0	0	0	0	0
津山公民館	平成19年度	47	796	424	9,797	471	10,593	22,050
	平成20年度	53	779	508	7,763	561	8,542	41,850
	平成21年度	39	479	401	8,663	440	9,142	14,650

資料：登米市教育委員会生涯学習課

※平成21年度の西郷公民館は、地震災害のため使用禁止

■図書館利用状況

① 図書貸出数（迫図書館）

（単位：冊）

区分	総記	哲学	歴史	社会科学	自然科学	技術	産業	芸術	言語	文学	子供	雑誌	その他	計
18年度	492	1,259	539	1,525	1,032	2,638	624	1,139	176	12,630	14,941	—	—	36,995
19年度	637	1,253	720	1,314	1,053	2,848	718	1,036	162	11,623	14,379	—	—	35,743
20年度	435	918	725	1,234	1,028	2,378	547	1,233	201	14,449	17,450	2,268	130	42,996
21年度	254	906	811	1,268	1,022	2,633	715	1,333	222	15,646	16,053	2,705	84	43,652

資料：迫図書館

② 図書貸出数（登米図書館）

（単位：冊）

区分	総記	哲学	歴史	社会科学	自然科学	技術	産業	芸術	言語	文学	児童	視聴覚	その他	計
18年度	83	156	266	168	219	292	87	478	31	2,663	1,048	11	605	6,107
19年度	121	155	229	196	206	187	50	605	60	2,742	1,329	34	520	6,434
20年度	169	242	305	194	325	428	100	815	46	3,723	1,056	3	2,671	10,077
21年度	110	255	181	231	313	562	133	538	74	3,955	5,089	13	787	12,241

資料：登米図書館

③ 蔵書冊数・利用状況

（単位：日、人）

区分	迫図書館			登米図書館		
	蔵書冊数	開館日数	入館者総数	蔵書冊数	開館日数	入館者総数
18年度	35,476	270	28,340	35,249	270	4,382
19年度	35,664	263	23,130	26,495	246	5,006
20年度	36,306	270	22,798	27,119	270	8,475
21年度	37,150	271	24,982	29,927	270	9,874

資料：迫図書館、登米図書館

■文化施設入館者数

① 登米市歴史博物館

(単位：人)

区分	入館者数			
	一般	高校生	小・中学生	計
19年度	7,525	33	700	8,258
20年度	5,903	29	725	6,657
21年度	9,526	14	1,001	10,541

② 平筒沼農村文化自然学習館

(単位：件、人)

区分	施設使用		来館数
	件数	参加者数	
19年度	21	629	9,820
20年度	31	500	9,698
21年度	21	580	10,337

③ 南方歴史民俗資料館

(単位：人、円)

区分	無料		有料		計	
	個人	団体	個人	金額	人数	金額
19年度	0	113	20	1,600	133	1,600
20年度	0	108	13	1,250	121	1,250
21年度	0	124	8	800	132	800

④ 石ノ森章太郎ふるさと記念館

(単位：人、円)

区分	大人	中高生	小学生	無料	入館者計	入館料
19年度	13,464	1,233	5,970	8,045	28,712	10,828,058
20年度	11,640	1,085	4,245	9,380	26,350	8,537,472
21年度	22,089	1,210	4,893	10,469	38,661	16,085,193

⑤ 不老仙館

(単位：人、円)

区分	入館者数	入館料
19年度	1,203	176,400
20年度	1,550	200,050
21年度	1,535	199,950

⑥ 登米歴史資料館

(単位：人)

区分	共通券・単独券										
	案内			教育資料館			警察資料館				
館別	個人	団体	計	個人	団体	計	個人	団体	計		
	19年度	12,288	33,933	46,221	13,718	468	14,186	4,805	652	5,457	
	20年度	10,610	32,067	42,677	14,492	379	14,871	4,550	588	5,138	
	21年度	12,046	34,807	46,853	18,741	239	18,980	4,996	300	5,296	
	個人	団体	計	個人	団体	計	個人	団体	計		
19年度	1,178	45	1,223	1,785	77	1,862	826	72	898		
20年度	1,340	20	1,360	1,878	24	1,902	800	229	1,029		
21年度	1,969	22	1,991	2,144	20	2,164	927	128	1,055		
施設計	個人	団体	計								
	19年度	34,600	35,247	69,847							
	20年度	33,670	33,307	66,977							
	21年度	40,823	35,516	76,339							

⑦ 登米市高倉勝子美術館

(単位：人、円)

区分	入館者数	入館料
21年度	10,103	760,960

資料：登米市教育委員会生涯学習課

■視聴覚センター利用状況

① 機材利用回数

(単位：回)

区分	年度	学校教育				社会教育	個人	合計
		幼稚園	小学校	中学校	高校			
ビデオ プロジェクター	19年度	21	25	9	8	137	48	248
	20年度	20	18	5	8	153	59	263
	21年度	25	21	4	8	176	55	289
16ミリ映写機	19年度	27	4	0	2	35	1	69
	20年度	22	3	0	0	17	0	42
	21年度	20	1	0	0	20	0	41
スライド映写機	19年度	0	1	0	0	3	1	5
	20年度	0	2	0	2	0	0	4
	21年度	0	0	1	1	0	0	2
O H P	19年度	0	0	1	0	2	0	3
	20年度	0	0	0	0	0	0	0
	21年度	0	0	0	0	4	0	4
LDプレーヤー	19年度	0	0	0	0	0	0	0
	20年度	0	0	0	0	0	0	0
	21年度	0	0	0	0	0	0	0
ビデオカメラ ・デッキ	19年度	4	11	3	10	102	48	178
	20年度	1	22	1	4	117	29	174
	21年度	5	2	0	3	96	17	123
教材提示装置	19年度	0	2	2	1	3	0	8
	20年度	0	1	10	0	4	5	20
	21年度	0	3	0	2	8	1	14
スクリーン	19年度	7	19	10	2	80	21	139
	20年度	10	17	7	2	94	27	157
	21年度	10	15	5	4	119	19	172
学習・編集 システム	19年度	7	4	2	11	216	97	337
	20年度	22	0	0	5	206	113	346
	21年度	10	0	0	25	195	79	309
映像関連機器	19年度	0	4	3	2	20	7	36
	20年度	0	2	0	2	34	11	49
	21年度	5	17	1	8	68	35	134
音響関連機器	19年度	0	2	1	0	15	0	18
	20年度	0	1	2	1	28	20	52
	21年度	7	0	1	2	48	18	76
照明関連機器	19年度	1	0	3	0	5	1	10
	20年度	1	0	1	4	14	1	21
	21年度	1	0	0	2	12	1	16
合計	19年度	67	72	34	36	618	224	1,051
	20年度	76	66	26	28	667	265	1,128
	21年度	83	59	12	55	746	225	1,180

資料：登米市視聴覚センター

② 視聴覚センター機材貸出本数・利用人数

(単位：本、人)

区分	年度	学 校 教 育								社会教育		個 人		合 計	
		幼稚園		小学校		中学校		高 校		貸出数	利用(者)数	貸出数	利用(者)数	貸出数	利用(者)数
		貸出数	利用(者)数	貸出数	利用(者)数	貸出数	利用(者)数	貸出数	利用(者)数						
16 ミリ映画	19年度	69	3,705	7	401	0	0	0	0	79	3,087	2	212	157	7,405
	20年度	46	2,427	10	68	0	0	0	0	56	3,397	1	3	113	5,895
	21年度	41	2,107	1	26	0	0	0	0	63	2,007	0	0	105	4,140
ビデオ	19年度	38	534	321	10,731	69	3,612	26	405	336	12,432	919	3,355	1,709	31,069
	20年度	75	2,690	273	12,015	97	3,973	28	589	342	12,405	1,049	3,244	1,864	34,916
	21年度	84	3,361	185	8,302	165	5,549	33	626	326	8,696	698	2,092	1,491	28,626
スライド	19年度	0	0	0	0	0	0	0	0	0	0	0	0	0	0
	20年度	0	0	0	0	0	0	0	0	0	0	0	0	0	0
	21年度	0	0	0	0	1	3	0	0	0	0	0	0	1	3
LD	19年度	0	0	0	0	0	0	0	0	0	0	2	2	2	2
	20年度	0	0	0	0	0	0	0	0	0	0	35	37	35	37
	21年度	0	0	0	0	0	0	0	0	0	0	19	20	19	20
CD	19年度	0	0	52	3,323	0	0	3	42	34	107	115	720	204	4,192
	20年度	8	8	45	1,540	5	265	5	100	45	199	36	145	144	2,257
	21年度	4	4	33	696	4	48	1	3	69	365	93	432	204	1,548
DVD	19年度	3	112	21	270	13	87	10	92	67	7,454	182	744	296	8,759
	20年度	0	0	18	736	2	8	13	843	62	1,780	236	1,156	331	4,523
	21年度	1	50	17	1,382	63	1,485	13	14	116	1,628	288	854	498	5,413
その他	19年度	0	0	1	1	0	0	0	0	1	1	1	1	3	3
	20年度	0	0	0	0	0	0	0	0	3	3	0	0	3	3
	21年度	0	0	0	0	0	0	0	0	2	82	1	1	3	83
合計	19年度	110	4,351	402	14,726	82	3,699	39	539	517	23,081	1,221	5,034	2,371	51,430
	20年度	129	5,125	346	14,359	104	4,246	46	1,532	508	17,784	1,357	4,585	2,490	47,631
	21年度	130	5,522	236	10,406	233	7,085	47	643	576	12,778	1,099	3,399	2,321	39,833

資料：登米市視聴覚センター

※貸出数、利用(者)数は延利用状況

■登米祝祭劇場利用状況

(単位：件、人、%)

区分	平成19年度					平成20年度					平成21年度				
	件数	入場 (者)数	利用 可能日	利用日	利用率	件数	入場 (者)数	利用 可能日	利用日	利用率	件数	入場 (者)数	利用 可能日	利用日	利用率
総数	2,615	148,513	1,805	1,371	76.0	2,409	136,118	1,787	1,301	72.8	2,458	130,127	1,814	1,319	72.7
大ホール	300	82,043	309	237	76.7	250	77,347	282	212	75.2	230	65,793	290	198	68.3
小ホール	284	23,878	309	255	82.5	261	24,466	302	233	77.2	256	30,333	303	228	75.2
練習室1	432	9,196	309	285	92.2	385	7,629	307	264	86.0	368	8,744	307	263	85.7
練習室2	236	2,847	263	194	73.8	218	2,710	280	192	68.6	322	2,776	300	240	80.0
練習室3	421	4,347	307	264	86.0	382	3,794	308	267	86.7	428	4,223	307	269	87.6
和室	148	861	308	136	44.2	142	1,128	308	133	43.2	129	1,519	307	121	39.4
楽屋1	115	1,169	-	-	-	112	1,567	-	-	-	98	1,661	-	-	-
楽屋2	98	1,230	-	-	-	99	770	-	-	-	76	596	-	-	-
楽屋3	81	1,035	-	-	-	79	451	-	-	-	59	342	-	-	-
楽屋4	99	1,461	-	-	-	87	648	-	-	-	81	468	-	-	-
ホワイエ	-	-	-	-	-	-	-	-	-	-	-	-	-	-	-
野外劇場	5	12,930	-	-	-	6	7,971	-	-	-	6	6,629	-	-	-
手づから 工房	81	2,106	-	-	-	92	2,295	-	-	-	91	2,072	-	-	-
アウトリーチ ほか	7	876	-	-	-	15	1,096	-	-	-	19	1,185	-	-	-
個人 展示会	308	4,534	-	-	-	281	4,246	-	-	-	295	3,786	-	-	-

資料：登米文化振興財団

■市内所在国県指定文化財一覧

平成22年1月末日現在

名 称	数	種 別	指定年月日	所 在
(建造物)				
旧登米高等尋常小学校校舎	1棟	重要文化財	昭和56年 6月 5日	登米町寺池桜小路6
覚乗寺高台院霊屋	1棟	県 指 定 有形文化財	昭和28年 3月21日	登米町寺池上町35
香林寺山門	1棟	県 指 定 有形文化財	昭和47年10月11日	豊里町杳沢87
旧登米警察署庁舎	1棟	県 指 定 有形文化財	昭和63年 8月26日	登米町寺池中町3
華足寺客殿及び山門	2棟	県 指 定 有形文化財	平成 4年10月27日	東和町米川字小山下2
(彫刻)				
木造不動明王坐像	1躯	重要文化財	平成 9年 6月30日	津山町横山字本町3
木造弥勒如来坐像	1躯	県 指 定 有形文化財	昭和26年 8月24日	中田町上沼字弥勒寺山63
木造観音立像	1躯	県 指 定 有形文化財	昭和50年 4月30日	津山町横山字久保163
(工芸)				
青銅五重塔	1基	県 指 定 有形文化財	昭和32年 1月16日	津山町横山字本町3
(無形文化財)				
柳生心眼流甲冑術・甲冑柔術		県 指 定 無形文化財	昭和56年 9月25日	迫町新田字狼ノ掛27-10
(有形民俗文化財)				
カマ神	20体	県 指 定 有 形 民俗文化財	昭和60年 5月24日	豊里町久寿田64-1
踊り念仏の碑	1基	県 指 定 有 形 民俗文化財	昭和63年 1月26日	南方町板倉87
(無形民俗文化財)				
米川の水かぶり		重 要 無 形 民俗文化財	平成12年12月27日	東和町米川
日高見流浅部法印神楽		県 指 定 無 形 民俗文化財	昭和61年11月28日	中田町浅水字浅部玉山354
登米能		県 指 定 無 形 民俗文化財	平成10年 5月12日	登米町寺池目子待井391
上町法印神楽		県 指 定 無 形 民俗文化財	平成17年 5月31日	豊里町新町10-1
とよま秋まつりの山車行事		県 指 定 無 形 民俗文化財	平成21年 4月28日	登米町寺池
(植物)				
日根牛の大クリ		県 指 定 天然記念物	昭和48年 5月15日	登米町大字日根牛浦小路3
東陽寺のイチヨウ		県 指 定 天然記念物	平成17年 5月10日	東和町米谷字越路83
(動物)				
横山のウグイ生息地		天然記念物	昭和10年 8月27日 昭和32年 2月22日	津山町横山字本町ほか
伊豆沼・内沼の鳥類及びその生息地		天然記念物	昭和42年 9月 7日	迫町新田、栗原市築館・若柳
イヌワシ繁殖地(※)		天然記念物	昭和51年12月22日	(津山町横山)、石巻市北上町
東和町ゲンジボタル生息地		天然記念物	昭和54年 4月26日	東和町米川

資料：宮城県教育庁文化財保護課

※イヌワシは、営巣地が確認されている石巻市北上町のみ繁殖地として登録されているが、この表では登米市と石巻市に跨る翁倉山が生息地であることから掲載

第 8 章 選挙・行政

■選挙人名簿登録者数の推移

(単位：人) 各年9月定時登録現在

区 分	選挙人名簿登録者数		
	総 数	男	女
平成11年	74,770	35,711	39,059
平成12年	74,837	35,790	39,047
平成13年	74,912	35,796	39,116
平成14年	74,828	35,733	39,095
平成15年	74,528	35,622	38,906
平成16年	74,493	35,621	38,872
平成17年	74,234	35,514	38,720
平成18年	73,743	35,300	38,443
平成19年	73,200	34,967	38,233
平成20年	72,572	34,737	37,835
平成21年	71,914	34,398	37,516
平成22年	71,360	34,117	37,243

資料：登米市選挙管理委員会

※平成16年までは合併前の旧町の合計数

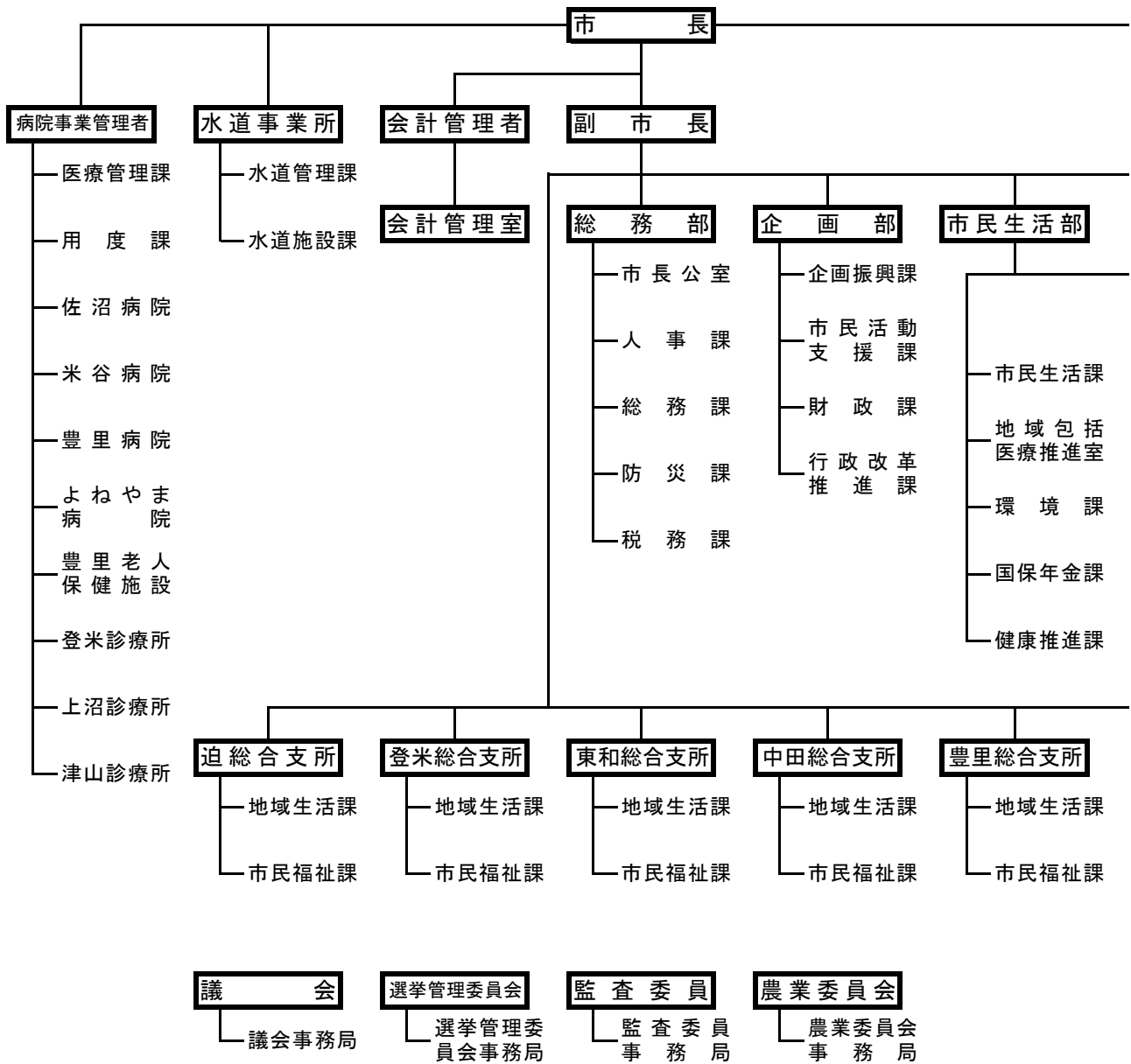
■市職員

(単位：人) 各年4月1日現在

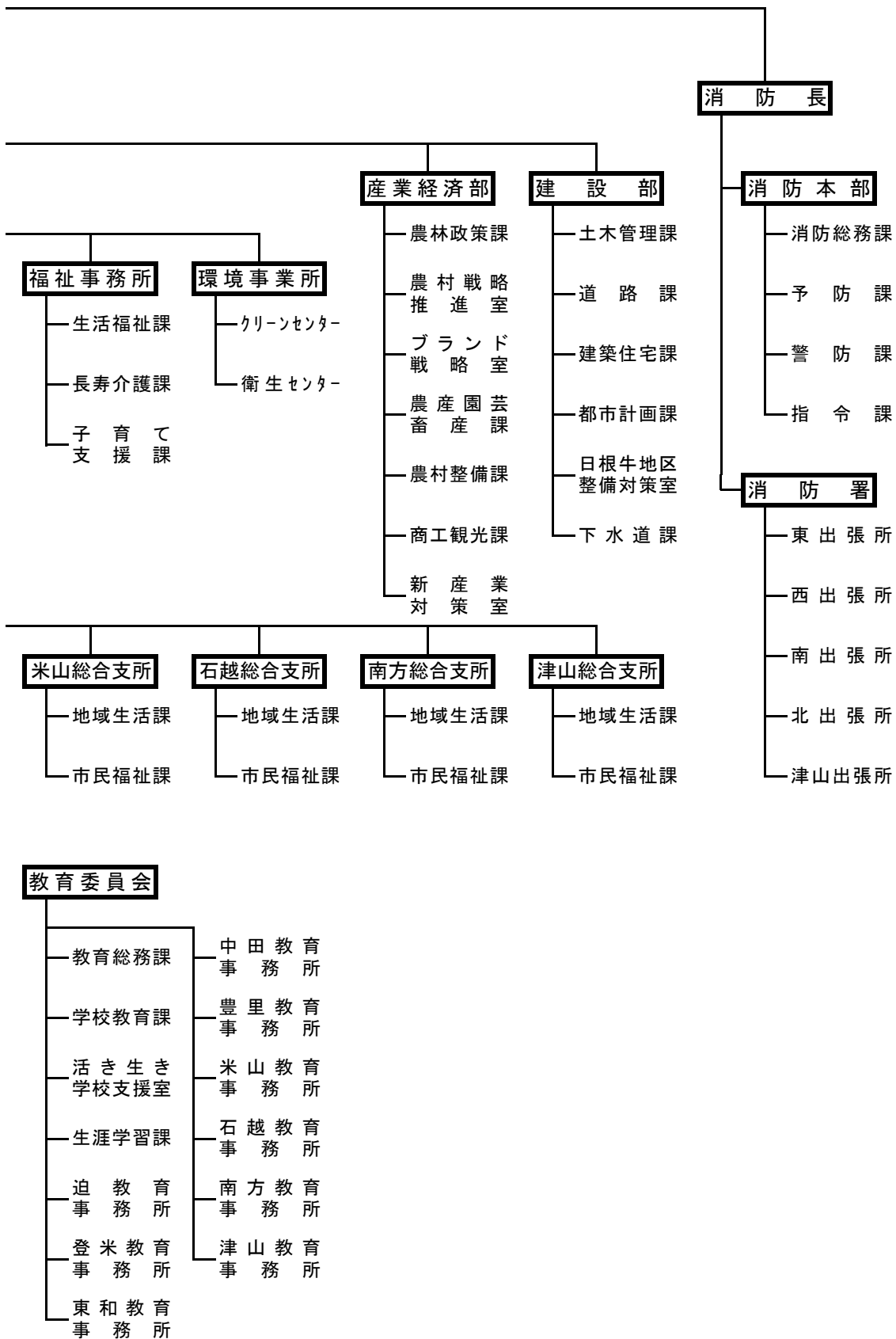
区 分	総 数	うち一般行政職
平成18年	1,970	885
平成19年	1,914	857
平成20年	1,835	753
平成21年	1,739	712
平成22年	1,667	685

資料：登米市総務部人事課

■ 登米市組織機構図



平成22年4月1日現在



資料：登米市総務部人事課

■登米市における女性登用状況

① 審議会等における女性委員の登用状況

(単位：人、%) 各年4月1日現在

項目	市町村名	登米市			県内市町村計		
		平成21年	平成22年	比較	平成21年	平成22年	比較
1 法律による 委員会 (180条の5参照)	機関総数	5	5	0.0	183	178	△ 5.0
	女性含	2	3	1.0	82	83	1.0
	比率	40.0	60.0	20.0	44.8	46.6	1.8
	委員総数	63	63	0.0	1,258	1,290	32.0
	女性委員	4	5	1.0	128	146	18.0
	比率	6.3	7.9	1.6	10.2	11.3	1.1
2 法律・条例に よる審議会等 (付属機関) (202条の3参照)	機関総数	27	31	4.0	794	775	△ 19.0
	女性含	21	23	2.0	629	617	△ 12.0
	比率	77.8	74.2	△ 3.6	79.2	79.6	0.4
	委員総数	547	616	69.0	11,109	10,757	△ 352.0
	女性委員	140	147	7.0	2,675	2,662	△ 13.0
	比率	25.6	23.9	△ 1.7	24.1	24.7	0.7
3 合計 (1+2)	機関総数	32	36	4.0	977	953	△ 24.0
	女性含	23	26	3.0	711	700	△ 11.0
	比率	71.9	72.2	0.3	72.8	73.5	0.7
	委員総数	610	679	69.0	12,367	12,047	△ 320.0
	女性委員	144	152	8.0	2,803	2,808	5.0
	比率	23.6	22.4	△ 1.2	22.7	23.3	△ 1.6

② 女性公務員の登用状況

(単位：人、%) 各年4月1日現在

項目	市町村名	登米市			県内市町村計		
		平成21年	平成22年	比較	平成21年	平成22年	比較
1 管理職	総数	236	209	△ 27.0	2,993	2,869	△ 124.0
	左のうち女性職員数	35	33	△ 2.0	376	400	24.0
	女性職員の割合	14.8	15.8	1.0	12.6	13.9	1.4
うち 一般 行政職	総数	150	120	△ 30.0	2,068	1,979	△ 89.0
	左のうち女性職員数	10	4	△ 6.0	205	214	9.0
	女性職員の割合	6.7	3.3	△ 3.3	9.9	10.8	0.9
2 一般職員	総数	1,503	1,466	△ 37.0	22,631	22,337	△ 294.0
	左のうち女性職員数	744	716	△ 28.0	9,812	9,732	△ 80.0
	女性職員の割合	49.5	48.8	△ 0.7	43.4	43.6	0.2
3 合計 (1+2)	総数	1,739	1,675	△ 64.0	25,624	25,206	△ 418.0
	左のうち女性職員数	779	749	△ 30.0	10,188	10,132	△ 56.0
	女性職員の割合	44.8	44.7	△ 0.1	39.8	40.2	0.4

③ 女性議員の割合

(単位：人、%) 各年4月1日現在

項目	市町村名	登米市			県内市町村計		
		平成21年	平成22年	比較	平成21年	平成22年	比較
総議員数		47	30	△ 17.0	794	741	△ 53.0
うち女性議員数		2	2	0.0	69	63	△ 6.0
女性議員の割合		4.3	6.7	2.4	8.7	8.5	△ 0.2

資料：登米市企画部市民活動支援課

第 9 章 財 政

■普通会計歳入決算状況

年度	団体名	総額	地方税	地方譲与税	利子割交付金	配当割交付金	株式等譲渡所得割交付金	地方消費税交付金	自動車取得税交付金	地方特例交付金	地方交付税	交通安全対策特別交付金
平成16年度	迫町	7,507,177	2,134,471	173,502	13,480	1,677	1,655	264,635	103,793	79,652	2,393,268	5,005
	登米町	3,423,546	369,723	44,699	2,471	310	300	58,434	26,766	9,762	1,588,117	652
	東和町	4,715,067	426,741	62,379	3,449	433	417	70,934	36,835	13,311	2,002,759	754
	中田町	7,582,251	1,127,720	146,040	7,062	878	866	151,960	92,487	39,423	2,527,476	3,401
	豊里町	4,602,642	488,904	69,269	3,211	400	392	78,450	43,472	21,884	1,549,876	1,306
	米山町	4,385,380	610,804	117,798	3,923	489	478	89,032	76,155	15,985	2,057,789	1,444
	石越町	3,368,590	333,799	45,548	2,500	313	303	48,057	26,663	9,545	1,438,372	608
	南方町	5,099,214	642,331	80,198	3,806	473	465	82,315	49,374	17,456	1,496,973	1,823
	津山町	3,301,893	221,219	31,758	1,606	200	194	37,647	18,749	6,349	1,242,066	-
	計	43,985,760	6,355,712	771,191	41,508	5,173	5,070	881,464	474,294	213,367	16,296,696	14,993
平成17年度	登米市	40,013,523	6,595,622	1,457,567	26,426	8,592	12,255	825,770	401,431	181,951	17,978,804	15,170
平成18年度	登米市	40,981,159	6,463,420	1,437,816	19,095	13,594	10,428	882,306	428,867	148,149	17,500,864	14,919
平成19年度	登米市	41,265,859	7,115,950	816,219	25,532	16,470	8,737	854,376	391,563	52,735	17,383,695	14,981
平成20年度	登米市	43,657,056	7,459,855	782,401	26,224	6,210	1,735	796,162	331,328	88,763	17,849,808	13,897
平成21年度	登米市	46,617,468	7,022,132	731,557	21,537	5,639	2,284	840,114	211,277	135,745	18,294,160	14,188

(単位：千円)

分担金 及び 負担金	使用料	手数料	国庫 支出金	県支出金	財 産 収 入	寄附金	繰入金	繰越金	諸収入	地方債
89,788	75,235	16,462	198,969	723,787	25,742	2,000	171,829	83,588	107,639	841,000
24,675	22,718	4,521	102,159	117,564	119,850	67,690	368,281	22,265	45,189	427,400
27,944	24,267	4,619	82,388	221,627	36,368	5,145	753,408	104,519	89,170	747,600
36,506	83,433	8,946	186,096	363,352	17,086	30,000	968,994	22,253	172,072	1,596,200
2,757	58,633	4,325	433,274	120,111	65,605	-	622,812	337,644	89,717	610,600
14,037	62,006	6,841	143,358	151,649	20,230	-	389,248	75,058	123,556	425,500
6,601	26,007	3,371	86,366	69,831	5,762	47	443,436	15,498	119,063	686,900
22,242	21,496	5,374	104,618	320,895	3,124	5,435	857,158	475,578	79,580	828,500
6,910	21,547	2,584	149,501	124,949	129,825	3,650	424,552	63,614	110,573	704,400
231,460	395,342	57,043	1,486,729	2,213,765	423,592	113,967	4,999,718	1,200,017	936,559	6,868,100
251,458	377,604	495,920	2,679,411	1,877,651	100,145	6,100	730,065	452,138	937,143	4,602,300
268,781	383,419	453,252	3,175,770	1,546,716	98,549	12,902	799,342	497,727	868,343	5,956,900
248,062	370,145	432,320	3,934,826	1,671,784	134,453	9,237	798,619	557,956	942,599	5,485,600
248,062	380,680	416,543	4,143,021	1,776,876	259,850	12,673	1,458,458	355,204	985,306	6,264,000
177,675	374,454	405,391	7,268,947	2,245,014	103,897	8,625	1,024,453	1,211,211	1,039,368	5,479,800

資料：地方財政状況調査表

■普通会計歳出決算状況（目的別）

団 体 名		総 額	議会費	総務費	民生費	衛生費	労働費	農林水産業費
平成 16 年度	迫 町	7,623,074	120,932	1,557,036	1,369,507	696,608	76,138	505,830
	登米町	3,452,852	78,751	728,159	501,187	270,196	188	246,505
	東和町	4,608,566	93,553	884,143	812,657	402,481	41,982	273,948
	中田町	7,718,586	117,150	1,325,215	1,118,720	355,413	17,728	991,101
	豊里町	4,518,291	81,318	498,127	665,731	222,711	226	224,490
	米山町	4,297,364	101,282	567,215	860,251	413,199	10,305	560,303
	石越町	3,367,889	81,128	528,502	430,861	174,089	-	410,397
	南方町	5,051,480	91,195	1,599,832	900,353	228,117	10,305	799,309
	津山町	3,214,740	74,739	391,987	520,132	176,269	-	322,560
	合 計	43,852,842	840,048	8,080,216	7,179,399	2,939,083	156,872	4,334,443
平成 17 年度	登米市	39,115,796	280,348	6,477,772	7,968,136	3,183,345	112,997	3,284,780
平成 18 年度	登米市	40,123,302	305,364	5,288,802	7,942,360	3,295,705	98,407	3,258,013
平成 19 年度	登米市	40,560,655	319,379	4,957,300	8,718,502	4,176,119	94,903	2,629,757
平成 20 年度	登米市	41,945,845	320,547	4,777,224	9,935,623	5,360,794	102,039	2,975,254
平成 21 年度	登米市	43,580,618	308,779	5,355,123	10,378,057	5,492,643	253,795	2,703,742

(単位：千円)

商工費	土木費	消防費	教育費	災害復旧費	公債費	その他
125,907	1,031,262	292,154	937,848	1,110	908,742	-
45,844	475,802	104,694	290,327	-	711,199	-
50,027	405,302	169,423	913,769	-	561,281	-
106,052	1,160,599	368,934	1,363,382	1,775	792,517	-
46,530	1,274,510	140,532	891,796	-	472,320	-
82,956	284,946	201,482	659,504	5,158	550,763	-
17,491	453,978	105,682	349,928	347,507	468,326	-
65,195	276,838	164,431	582,832	-	333,073	-
49,367	453,564	157,715	689,773	46,114	332,520	-
589,369	5,816,801	1,705,047	6,679,159	401,664	5,130,741	-
502,827	4,258,631	1,698,942	5,584,831	103,546	5,378,104	281,537
487,644	3,924,778	2,192,364	6,882,576	993,316	5,453,973	0
543,101	4,099,374	3,227,569	5,303,410	601,476	5,889,765	0
1,030,646	4,458,342	1,879,782	5,332,281	40,035	5,733,278	0
810,979	4,703,612	1,722,718	5,985,170	251,067	5,614,933	0

資料：地方財政状況調査表

■ 普通会計決算分析

① 普通会計決算（総額）

（単位：千円）

区 分	歳入総額 A	歳出総額 B	歳入歳出差引額 (A-B) C	翌年度に繰越 すべき財源 D	実質収支 (C-D) E
19年度	41,265,859	40,560,655	705,204	104,411	600,793
20年度	43,657,056	41,945,845	1,711,211	715,040	996,171
21年度	46,617,468	43,580,618	3,036,850	1,740,290	1,296,560

区 分	単年度収支 F	積立金 G	繰上償還金 H	積立金取 崩し額 I	実質単年度収支 (F+G+H-I) J
19年度	70,403	185,499	87,775	33,509	310,168
20年度	395,378	15,479	5,608	538,197	-121,732
21年度	300,389	16,076	357	226,378	90,444

資料：地方財政状況調査表

② 普通会計決算状況分析主要指標

（単位：財政力指数を除く %）

区 分	財政力指数	経常収支比率	実質公債費比率	公債費比率	起債制限比率
19年度	0.38	93.2	14.7	13.5	9.7
20年度	0.38	92.2	14.7	12.3	9.7
21年度	0.37	91.1	14.1	11.1	9.3

区 分	地方債現在高比率 (歳入一般財源)
19年度	187.2
20年度	186.7
21年度	189.7

資料：決算に係る主要施策の成果説明書、地方財政状況調査表

■特別会計決算状況

(単位：千円)

項 目	歳 入				歳 出				
	予算現額 A	調定額	収入済額 B	比 較 B-A	予算現額 A	支出済額 B	不用額	比 較 A-B	
平成19年度	国民健康保険	10,208,172	11,481,173	10,477,075	268,903	10,208,172	9,958,367	249,805	249,805
	老人保健	8,798,081	8,833,655	8,833,655	35,574	8,798,081	8,671,986	126,095	126,095
	介護保険	5,825,737	5,877,097	5,858,960	33,223	5,825,737	5,766,187	57,765	59,550
	曲袋地区ほ場整備事業	15,249	14,202	14,202	-1,047	15,249	13,887	1,362	1,362
	土地取得	2,290	2,288	2,288	-2	2,290	2,278	12	12
	公共下水道事業	4,470,732	4,378,024	4,148,989	-321,743	4,470,732	4,085,408	385,324	385,324
	農業集落排水事業	2,004,006	1,961,337	1,885,199	-118,807	2,004,006	1,846,559	157,447	157,447
	浄化槽事業	184,505	179,513	178,583	-5,922	184,505	170,573	13,932	13,932
	合 計	31,508,772	32,727,289	31,398,951	-109,821	31,508,772	30,515,245	991,742	993,527
平成20年度	国民健康保険	9,991,501	11,190,475	10,114,082	122,581	9,991,501	9,724,369	267,132	267,132
	老人保健	1,107,669	1,111,346	1,111,346	3,677	1,107,669	1,053,363	54,306	54,306
	後期高齢者医療	640,428	654,815	652,249	11,821	640,428	635,449	4,979	4,979
	介護保険	6,194,616	6,238,461	6,218,417	23,801	6,194,616	6,078,675	115,941	115,941
	土地取得	369,008	369,008	369,008	0	369,008	368,997	11	11
	下水道事業	5,956,678	5,911,732	5,764,090	-192,588	5,956,678	5,684,513	176,751	272,165
	宅地造成事業	463,689	415,788	415,788	-47,901	463,689	50,988	35,349	412,701
	合 計	24,723,589	25,891,625	24,644,980	-78,609	24,723,589	23,596,354	654,469	1,127,235
平成21年度	国民健康保険	10,021,275	11,326,965	10,234,278	213,003	10,021,275	9,908,759	112,516	112,516
	老人保健	70,863	70,980	70,980	117	70,863	66,720	4,143	4,143
	後期高齢者医療	689,036	702,248	697,553	8,517	689,036	686,437	2,599	2,599
	介護保険	6,604,517	6,661,596	6,642,002	37,485	6,604,517	6,474,672	129,845	129,845
	土地取得	47,766	47,766	47,766	0	47,766	47,755	11	11
	下水道事業	5,398,868	5,379,994	5,243,774	-155,094	5,398,868	5,140,531	199,468	258,337
	宅地造成事業	485,524	485,522	485,522	-2	485,524	484,248	1,276	1,276
	合 計	23,317,849	24,675,071	23,421,875	104,026	23,317,849	22,809,122	449,858	508,727

資料：登米市一般・特別会計決算書

※後期高齢者医療は、平成20年度から開始

※曲袋地区ほ場整備事業は、平成20年度から一般会計へ統合

※公共下水道事業、農業集落排水事業、浄化槽事業は、平成20年度から下水道事業へ統合

※宅地造成事業は、平成20年度から開始

■ 公營企業會計決算狀況（平成21年度）

① 収益の収入・支出

(単位：千円)

水道事業会計			
区分		予算額	決算額
収益の収入	計	2,338,235	2,341,018
	営業収益	2,274,806	2,268,296
	営業外収益	63,429	72,398
	特別利益	0	324
収益の支出	計	2,053,595	1,985,538
	営業費用	1,654,212	1,616,087
	営業外費用	397,503	369,202
	特別損失	1,880	249
	予備費	0	0

病院事業会計			
区分		予算額	決算額
病院事業収益	計	7,514,414	7,693,068
	医療収益	6,386,248	6,550,045
	医療外収益	732,535	732,320
	訪問看護収益	168,175	183,246
	特別利益	227,456	227,457
病院事業費用	計	8,172,105	7,977,397
	医療費用	7,708,390	7,550,903
	医療外費用	288,548	272,932
	訪問看護費用	150,035	148,434
	予備費	20,000	0
	特別損失	5,132	5,128

老人保健施設事業会計			
区分		予算額	決算額
老人保健施設事業収益	計	355,333	358,369
	事業収益	354,347	356,970
	事業外収益	986	1,399
老人保健施設事業費用	計	355,039	348,595
	事業費用	336,986	330,713
	事業外費用	18,053	17,882

② 資本の収入・支出

(単位：千円)

水道事業会計			
区分		予算額	決算額
資本の収入	計	2,113,904	1,695,400
	企業債	952,200	859,600
	負担金及 補助金	105,021	66,591
	補助金	400,512	297,909
	出資金	649,871	459,068
	加入金	6,300	12,232
資本の支出	計	3,093,739	2,534,502
	建設改良費	2,136,429	1,577,210
	企業債 償還金	957,310	957,292

病院事業会計			
区分		予算額	決算額
資本の収入	計	756,891	709,510
	出資金	629,893	614,911
	企業債	21,000	21,000
	国 補助金	42,510	10,111
	他会計 補助金	1,000	1,000
	他会計 負担金	62,000	62,000
	寄附金	488	488
資本の支出	計	981,217	933,840
	建設改良費	383,666	336,290
	投資	62,000	62,000
	償還金	535,551	535,550

老人保健施設事業会計			
区分		予算額	決算額
資本の支出	計	33,224	33,224
	償還金	33,224	33,224

資料：登米市水道事業・病院事業・老人保健施設事業特別会計決算書

平成 22 年 度 版
登 米 市 統 計 書

平成 23 年 3 月 発行

編集・発行 登米市企画部企画振興課

〒987-0511 宮城県登米市迫町佐沼字中江二丁目 6-1
電話 (0220) 22-2147
