

# 登米市統計書

平成 20 年度版



登 米 市

## 宮城県から見た登米市の位置 (県下36市町村中順位)

**面積** …第5位 **536.38km<sup>2</sup>** (県全体の7.4%) ※宮城県:7,285.74km<sup>2</sup>  
第1位:栗原市 第2位:大崎市 第3位:仙台市 第4位:石巻市

【H19.10.1 国土地理院】

**人口** …第4位 **88,277人** (県全体の3.8%) ※宮城県:2,334,874人  
第1位:仙台市 第2位:石巻市 第3位:大崎市 第5位:栗原市

【H20.3.31 住民基本台帳人口】

**世帯数** …第4位 **24,649世帯** (県全体の2.8%) ※宮城県:891,573世帯  
第1位:仙台市 第2位:石巻市 第3位:大崎市 第5位:栗原市

【H20.3.31 住民基本台帳人口】

**農業産出額** …第1位 **283.7億円** (県全体の14.7%) ※宮城県:1,929億円  
第2位:大崎市 第3位:栗原市 第4位:石巻市 第5位:色麻町

【H18年分 宮城農林水産統計年報】

**事業所数** …第4位 **4,947事業所** (県全体の4.5%) ※宮城県:109,589事業所  
第1位:仙台市 第2位:石巻市 第3位:大崎市 第5位:気仙沼市

【H18.10.1 事業所・企業統計調査】

**製造品出荷額** …第7位 **1,576.5億円** (県全体の4.1%) ※宮城県:3兆8,184億円  
第1位:仙台市 第2位:石巻市 第3位:大崎市 第4位:多賀城市 第5位:大和町

【H18.12.31 工業統計調査(従業員4人以上)】

**年間商品販売額** …第8位 **1,210.2億円** (県全体の1.1%) ※宮城県:10兆5,691億円  
第1位:仙台市 第2位:石巻市 第3位:大崎市 第4位:名取市 第5位:気仙沼市

【H19.6.1 商業統計調査(速報)】

**市町村民所得(1人当たり)** …第32位 **197.9万円** (県平均より64万円低い) ※宮城県平均:262.0万円  
第1位:仙台市 第2位:富谷町 第3位:利府町 第4位:多賀城市 第5位:名取市

【H17年度 宮城県市町村民経済計算】

## はじめに

ここに平成 20 年度版の登米市統計書を刊行いたします。

本書は、まちづくりの将来像である「夢・大地 みんなが愛する水の里」を実現させるにあたって、自然・人口・産業・福祉・教育など各分野にわたる基本的な統計資料を総合的に収録し、登米市の現況と推移を明らかにしようとするものです。

本書が、各行政施策の基礎資料として、また当市の現状を知っていただくための参考資料として広くご利用いただければ幸いです。

本書の編集にあたっては、できるかぎり多くの統計資料を収録し、内容の充実につとめました。不備な点につきましては、今後とも各方面からのご指導をいただき、さらに充実していきたいと存じます。

おわりに、本書編集にあたり貴重な資料をご提供いただきました関係各位に深く感謝の意を表すとともに、今後ともなお一層のご支援、ご協力を賜りますようお願い申し上げます。

平成 21 年 3 月

登米市長 布施 孝 尚

## 利用にあたって

1. 本書は、平成18年・19年（または平成18年度・19年度）を中心に収録・掲載したものでありますが、比較対照の便などを考慮し、必要なものについてはできるだけ遡り、市政の各般にわたる重要かつ基本的な統計資料を収録しております。
2. 資料は、官公庁、民間団体ならびに庁内各課等からの資料提供、または当課において直接調査収集したものです。
3. 資料の出所名は、各表の下部に掲げ、報告書などによるものはその書名を付記しました。
4. 統計表の一般的説明は、各表の下部に付し、数字の単位については各々の表に注記しました。なお、数字の単位未満については四捨五入または切り捨ててありますので総数と一致しない場合もあります。
5. 統計表中「年」とあるのは暦年、「年度」とあるのは4月から3月までの期間を示し、また「何年何月」、「何月何日」とあるのはそれぞれの現在日を示します。
6. 統計表中の符号の用法はつぎのとおりです。
  - 「0」……単位未満の場合
  - 「-」……該当数字のない場合
  - 「…」……不詳
  - 「X」……公表できない数値の場合
7. 資料について更に詳細な数字が必要な場合、あるいは疑義がある場合などは、本市企画部企画振興課または各資料出所機関に照会してください。

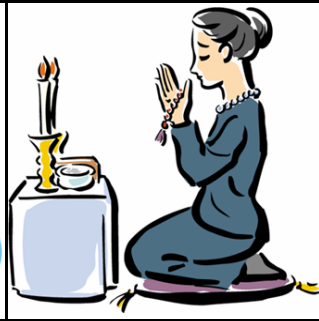
# 絵で見る登米市のすがた

出生



1日に1.8人  
(平成19年度)

死亡



1日に3.2人  
(平成19年度)

転入



1日に5.2人  
(平成19年度)

転出



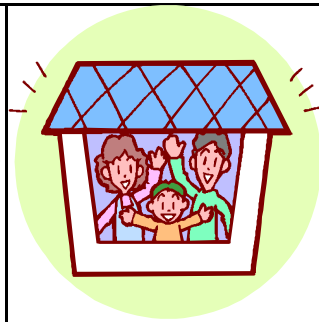
1日に6.7人  
(平成19年度)

結婚



1日に1.0組  
(平成19年)

世帯人員



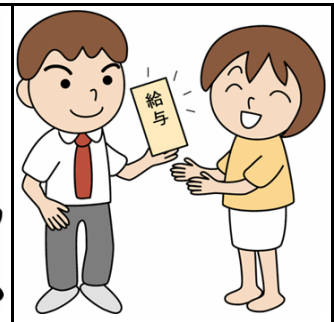
1世帯に3.3人  
(平成20年)

人口密度



1km<sup>2</sup>当たり164.6人  
(平成19年度末)

個人所得



1人当たり197.9万円  
(平成17年度)

交通事故



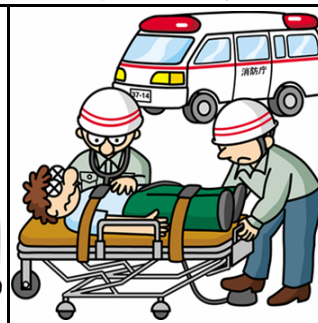
1日に0.8件  
(平成18年)

火災



5日に1件  
(平成20年)

救急出動



1日に7.0件  
(平成20年)

ごみ排出量



1日に56.0t  
(平成20年)

# 統計表目次

## 第1章 土地・気象

■位置と自然条件	1
■地域別面積・人口	1
■気象の推移(気象庁米山観測所)	2
■河川・湖沼	2
■総面積・地目別面積及び有祖地面積	3
■固定資産評価平均価格	4

## 第2章 人口

### 【1】国勢調査

■人口ピラミッド(昭和55年、平成17年国勢調査比較)	5
■人口構成比(昭和55年、平成17年国勢調査比較)	5
■年齢階級別人口の推移	6
■年齢別・男女別人口	7
■地域別人口の推移と増加率	9
■人口・世帯数・人口密度	9
■産業大分類別就業人口(15歳以上)	10
■労働力状態(8区分)・年齢(5歳階級)・男女別人口(雇用者—特掲)	11
■常住地又は従業地・通学地による年齢(5歳階級)別人口及び15歳以上就業者数	13
■人口集中地区(迫町佐沼)の推移	15

### 【2】住民基本台帳

■人口と世帯数の推移	16
■住民基本台帳による人口移動状況	17
■婚姻・離婚件数の推移	17
■年齢階級別高齢者人口	18
■在住外国人の状況	19

## 第3章 産業・建設

■経済活動別総生産	20
■産業中分類別事業所数・従業者数	22
■工業(製造業)事業所数・従業者数の推移	23
■産業中分類別工業(製造業)事業所の状況(従業者4人以上)	24
■産業別商業(卸売・小売業)事業所数・従業者数・年間商品販売額	25
■専兼別農家数及び地域別農家人口	26
■地域別世帯員数別農家数(販売農家・総数)	27
■販売目的で作った類別作付面積(販売農家)	28
■家畜を販売目的で飼養している経営体数と飼養頭羽数	28
■保有山林の状況	30
■道路及び橋梁の状況	31
■市営住宅の建築状況	32

## 第4章 市民生活・衛生

■ごみ収集処理実績状況	33
■し尿収集処理実績状況	33
■火葬場利用状況	33
■上水道給水状況	34
■下水道処理状況	35

## 第5章 医療・福祉

■医療施設数及び医療従事者数	36
■市立病院における患者数の推移	37
■死因別死亡者数の推移	38
■国民健康保険の状況	39
■老人医療費の状況	40
■国民年金(福祉年金)の状況	41
■介護保険事業状況	42
■生活保護の状況	43
■児童館等利用状況	44
■シルバー人材センター事業実績	45

## 第6章 交通・災害・治安

■自動車等保有台数	46
■交通事故発生件数及び死傷者数	47
■救急統計総括表	49
■救急地域別収容状況	51
■町別火災発生状況	52
■消防署・消防団の状況	53

## 第7章 教育・文化

■地域別幼稚園児数及び教員数の推移	55
■地域別小学校児童・中学校生徒数及び教員数の推移	56
■社会体育施設利用状況	58
■公民館利用状況	59
■図書館利用状況	60
■文化施設入館者数	61
■視聴覚センター利用状況	62
■登米祝祭劇場利用状況	64
■市内所在国県指定文化財一覧	65

## 第8章 選挙・行政

■選挙人名簿登録者数の推移	66
■市職員	66
■登米市組織機構図	67
■登米市における女性登用状況	69

## 第9章 財政

■普通会計歳入決算状況	70
■普通会計歳出決算状況(目的別)	72
■普通会計決算分析	74
■特別会計決算状況	75
■公営企業会計予算・決算状況	76

# 第1章 土地・気象



## ■位置と自然条件

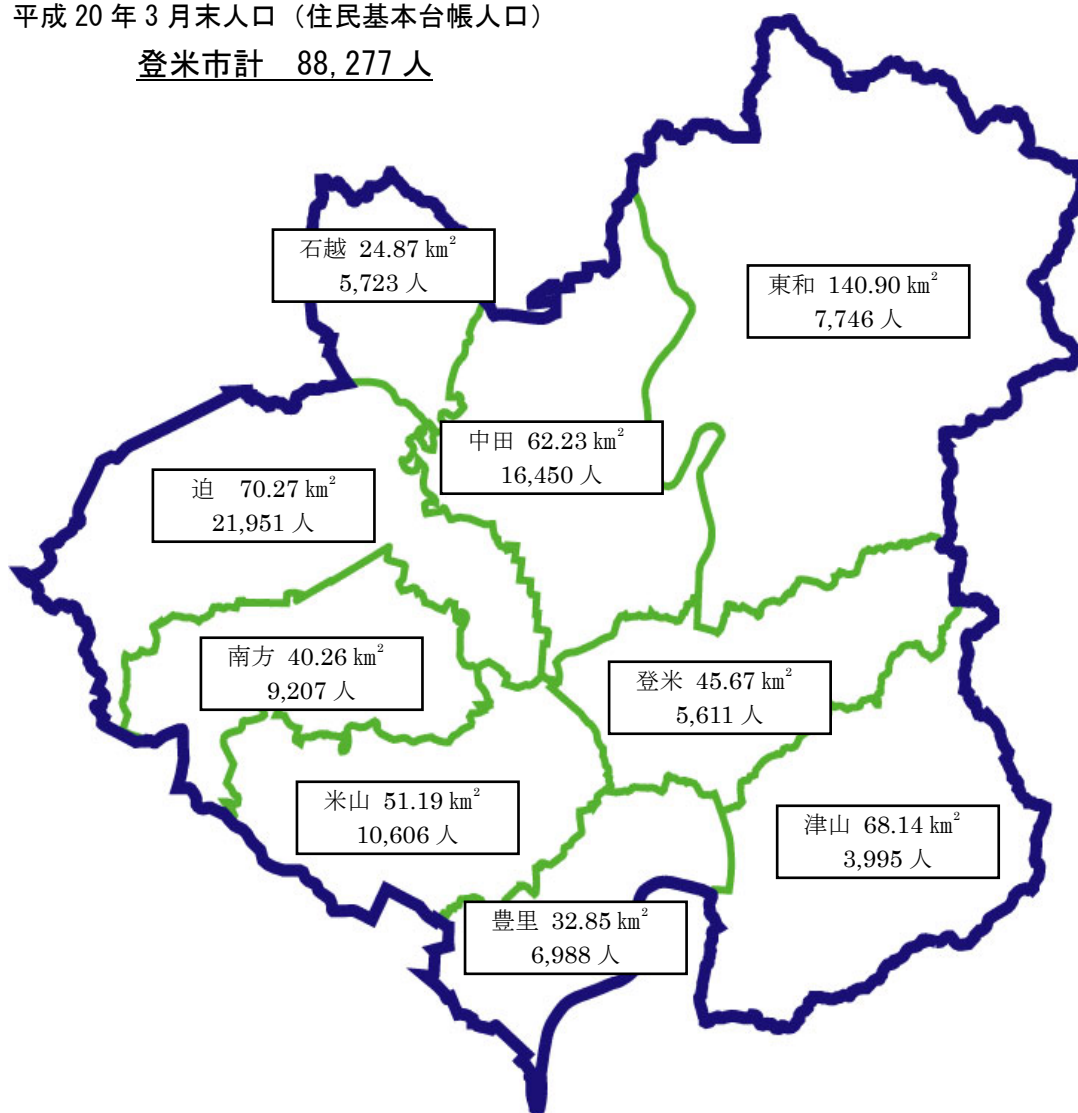
本市は、宮城県の北東部に位置し、北は岩手県に接しています。西部は丘陵地、北上川左岸の東部は山間地、その間には県内有数の穀倉地帯を形成する肥沃な登米耕地が広がっており、面積は 536.38 km<sup>2</sup>で、栗原市、大崎市、仙台市、石巻市に次いで県内第5位の広さを有しています。

気候条件は、最高気温と最低気温の差が大きい内陸性気候となっていますが、冬期の降水量は少なく、降雪期間も比較的短いことから、東北地方にあっては温暖な住み良い条件を有しています。

## ■地域別面積・人口

平成 20 年 3 月末人口（住民基本台帳人口）

登米市計 88,277 人



## 2 土地・気象

### ■気象の推移（気象庁米山観測所）

年次	気温（℃）			年降水量 （mm）	年間日照時間 （h）	年間不照日数 （日）
	平均	最高	最低			
平成15年	11.4	34.5	-11.3	1,094	1,791.4	59
平成16年	11.9	33.8	-13.9	1,110	1,849.2	54
平成17年	11.0	35.2	-16.5	915	1,779.6	50
平成18年	11.2	32.1	-13.5	1,326	1,581.7	76
平成19年	11.9	35.4	-7.2	986	1,883.7	46

資料：宮城県統計年鑑

### ■河川・湖沼

#### ① 河川（主要河川）

平成19年4月1日現在

名称	流域市郡	流域面積	法河川延長		
			全域	登米市	市内流域
北上川	登米市、石巻市	371km <sup>2</sup>	54.0km	30.3km	東和町錦織～津山町柳津
旧北上川	登米市、遠田郡、石巻市	1,915km <sup>2</sup>	35.0km	10.5km	津山町柳津～豊里町剣先
迫川	登米市、栗原市	913km <sup>2</sup>	87.4km	23.7km	迫町北方・石越町南郷～豊里町剣先

#### ② 湖沼

平成19年4月1日現在

名称	所在地	周囲延長		面積		最大水深	水面標高
		全域	登米市	全域	登米市		
伊豆沼	登米市、栗原市	11.9km	6.0km	2.9km <sup>2</sup>	1.8km <sup>2</sup>	1.3m	7.0m
内沼	登米市、栗原市	4.9km	1.1km	1.0km <sup>2</sup>	0.1km <sup>2</sup>	1.6m	12.0m
長沼	登米市	11.6km	11.6km	3.2km <sup>2</sup>	3.2km <sup>2</sup>	3.0m	8.0m

資料：宮城県統計年鑑

※①河川のうち「法河川延長」並びに②湖沼のうち「周囲延長」「面積」の登米市分については、“ゼンリン電子地図帳”によりそれぞれ距離計測及び面積計測を行ったものである。

## ■ 総面積・地目別面積及び有租地面積

### ① 総面積・地目別面積

(単位：km<sup>2</sup>) 各年1月1日現在

区分	総面積	宅地	田	畑	鉱泉地	池沼	山林	牧場	原野	雑種地	その他
18年	536.38	27.44	168.29	26.38	0.00	2.29	171.13	0.24	2.89	5.06	132.67
19年	536.38	27.61	168.18	26.33	0.00	2.29	169.93	0.24	2.89	5.07	133.86
20年	536.38	27.77	167.95	26.32	0.00	2.28	168.90	0.24	2.88	5.20	134.84

資料：登米市総務部税務課「固定資産概要調書」

### ② 有租地面積

(単位：km<sup>2</sup>) 各年1月1日現在

区 分	総面積	有租地 の割合	民有租地面積						
			総数	宅地	田	畑	山林	その他	
平成 16 年	迫 町	70.27	70.24%	49.36	5.75	29.82	3.62	8.65	1.52
	登米町	45.67	56.45%	25.78	1.53	6.84	1.83	15.26	0.32
	東和町	140.90	48.78%	68.73	2.13	7.85	6.41	51.26	1.08
	中田町	62.23	79.21%	49.29	5.00	35.62	4.40	3.50	0.77
	豊里町	32.85	69.53%	22.84	2.00	13.90	1.36	5.19	0.39
	米山町	51.19	79.18%	40.53	3.60	31.65	2.57	2.24	0.47
	石越町	24.87	79.37%	19.74	1.59	13.68	1.25	2.78	0.44
	南方町	40.26	82.76%	33.32	2.83	25.79	2.21	1.99	0.50
	津山町	68.14	60.23%	41.04	0.96	2.63	1.59	35.52	0.34
	計	536.38	65.37%	350.63	25.39	167.78	25.24	126.39	5.83
平成 17 年	迫 町	70.27	70.21%	49.34	5.75	29.77	3.65	8.64	1.53
	登米町	45.67	54.85%	25.05	1.53	6.80	1.83	14.58	0.31
	東和町	140.90	48.57%	68.44	2.14	7.84	6.38	50.99	1.09
	中田町	62.23	78.76%	49.01	5.04	35.34	4.37	3.50	0.76
	豊里町	32.85	69.32%	22.77	2.02	13.83	1.34	5.19	0.39
	米山町	51.19	79.14%	40.51	3.62	31.62	2.54	2.25	0.48
	石越町	24.87	79.33%	19.73	1.60	13.67	1.25	2.78	0.43
	南方町	40.26	82.76%	33.32	2.87	25.75	2.20	1.99	0.51
	津山町	68.14	59.04%	40.23	0.96	2.59	1.58	34.02	1.08
計	536.38	64.95%	348.40	25.53	167.21	25.14	123.94	6.58	
平成 18 年	登米市	536.38	64.94%	348.30	25.69	166.73	25.17	124.67	6.04
平成 19 年	登米市	536.38	64.72%	347.13	25.83	166.51	25.08	123.67	6.04
平成 20 年	登米市	536.38	63.80%	342.19	25.99	166.23	25.07	118.74	6.16

資料：登米市総務部税務課「固定資産概要調書」

4 土地・気象

■固定資産評価平均価格

(単位：円/㎡) 各年1月1日現在

区分	家屋		宅地	田	畑	山林	原野	雑種地	
	木造	非木造							
平成16年	迫町	16,152	41,540	10,763	92	39	26	14	6,355
	登米町	12,609	27,195	7,626	116	46	33	73	3,370
	東和町	13,078	28,504	5,443	98	39	24	11	1,290
	中田町	14,416	40,708	7,301	95	43	21	26	6,268
	豊里町	14,130	27,595	7,347	109	43	25	20	2,251
	米山町	11,795	25,334	5,408	104	43	27	26	1,182
	石越町	11,884	27,309	5,006	102	51	26	25	2,428
	南方町	13,212	38,860	5,983	115	47	35	26	4,102
	津山町	12,795	21,174	6,305	92	52	35	23	1,301
	計	13,341	30,913	6,798	103	45	28	27	3,172
平成17年	迫町	16,595	42,192	10,124	92	39	26	14	5,893
	登米町	12,857	27,537	7,265	116	46	33	73	2,961
	東和町	13,300	28,538	4,936	98	39	24	11	1,201
	中田町	14,784	41,010	6,904	95	43	21	26	6,063
	豊里町	14,625	28,163	6,975	108	43	25	20	2,186
	米山町	12,113	25,667	5,030	104	43	27	25	1,266
	石越町	12,207	27,458	4,832	102	41	26	25	2,345
	南方町	13,490	39,411	5,829	115	47	35	26	4,053
	津山町	13,166	21,176	6,193	96	52	35	23	1,297
	計	13,682	31,239	6,454	103	44	28	27	3,029
平成18年	登米市	12,798	31,745	6,428	103	42	29	19	3,249
平成19年	登米市	13,105	32,108	6,145	103	42	29	19	2,956
平成20年	登米市	13,378	33,112	5,932	103	42	29	19	2,861

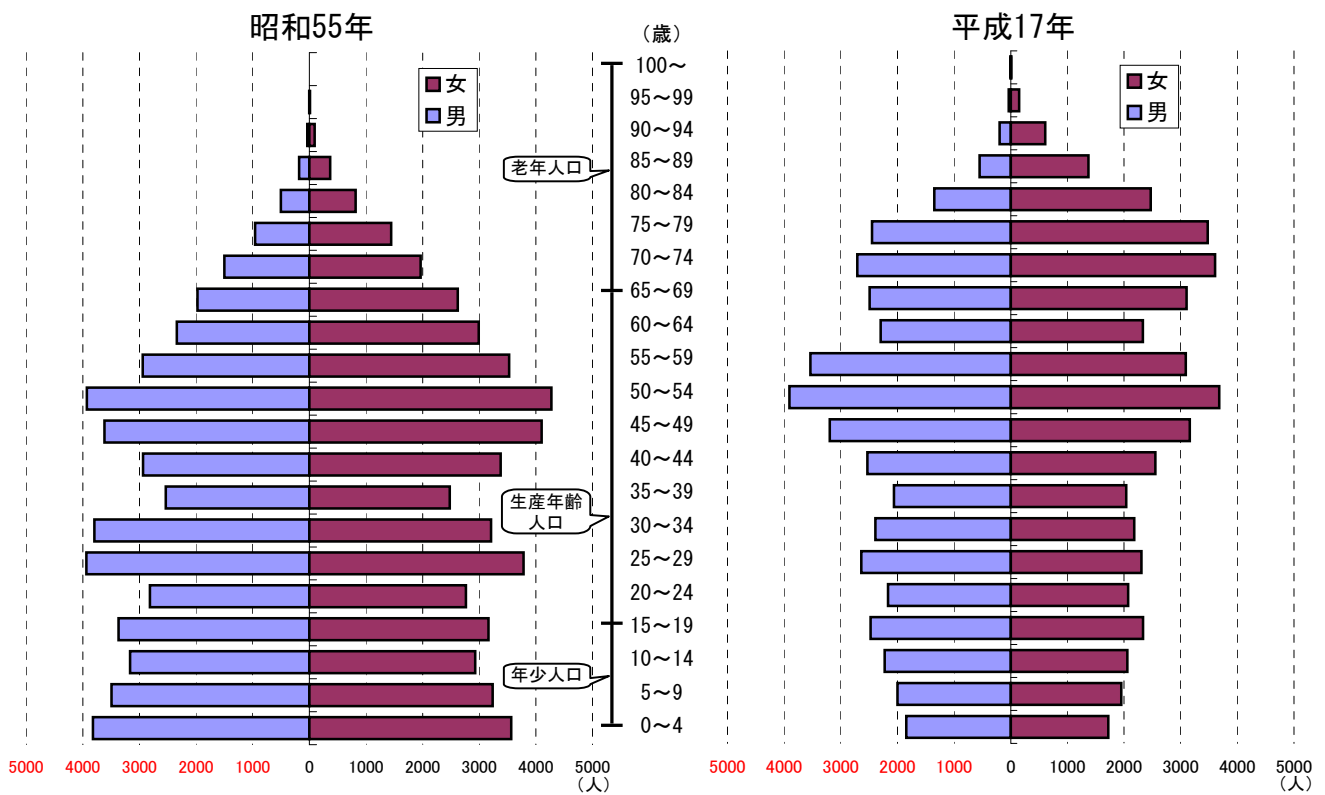
資料：登米市総務部税務課

※平成16年・17年の計は、各町分を単純に合計し、9で除したものである。

## 第2章 人口

【1】国勢調査

■人口ピラミッド（昭和55年、平成17年国勢調査比較）



■人口構成比（昭和55年、平成17年国勢調査比較）

	昭和55年	
	人口 (人)	構成比 (%)
総計	98,568	100.00
うち男	47,860	48.56
うち女	50,708	51.44
老年人口計	12,477	12.66
うち男	5,161	5.24
うち女	7,316	7.42
生産年齢人口計	65,882	66.84
うち男	32,218	32.69
うち女	33,664	34.15
年少人口計	20,209	20.50
うち男	10,481	10.63
うち女	9,728	9.87

	平成17年	
	人口 (人)	構成比 (%)
総計	89,313	100.00
うち男	43,035	48.18
うち女	46,278	51.82
老年人口計	24,579	27.52
うち男	9,782	10.95
うち女	14,797	16.57
生産年齢人口計	52,937	59.27
うち男	27,186	30.44
うち女	25,751	28.83
年少人口計	11,797	13.21
うち男	6,067	6.79
うち女	5,730	6.42

資料：国勢調査報告

※平成17年は年齢不詳3人を除いている

## ■年齢階級別人口の推移

(単位：人) 各年10月1日現在

年 齢	平成2年			平成7年			平成12年			平成17年		
	合計	男	女	合計	男	女	合計	男	女	合計	男	女
総 数	98,231	47,466	50,765	96,832	46,771	50,061	93,769	45,180	48,589	89,316	43,037	46,279
0～4	5,556	2,838	2,718	4,364	2,235	2,129	4,002	2,043	1,959	3,566	1,844	1,722
5～9	7,027	3,489	3,538	5,674	2,900	2,774	4,370	2,267	2,103	3,949	1,999	1,950
10～14	7,427	3,831	3,596	6,992	3,469	3,523	5,651	2,883	2,768	4,282	2,224	2,058
15～19	5,609	2,922	2,687	6,312	3,304	3,008	5,940	2,938	3,002	4,809	2,473	2,336
20～24	3,490	1,763	1,727	4,069	2,111	1,958	4,668	2,464	2,204	4,241	2,167	2,074
25～29	5,008	2,542	2,466	4,164	2,105	2,059	4,647	2,413	2,234	4,944	2,637	2,307
30～34	6,422	3,244	3,178	5,209	2,604	2,605	4,212	2,104	2,108	4,569	2,388	2,181
35～39	7,900	4,064	3,836	6,457	3,258	3,199	5,185	2,612	2,573	4,099	2,060	2,039
40～44	6,860	3,724	3,136	7,841	4,047	3,794	6,480	3,281	3,199	5,081	2,529	2,552
45～49	4,822	2,414	2,408	6,854	3,732	3,122	7,740	3,974	3,766	6,353	3,193	3,160
50～54	6,047	2,766	3,281	4,795	2,401	2,394	6,734	3,652	3,082	7,587	3,907	3,680
55～59	7,275	3,364	3,911	5,966	2,721	3,245	4,702	2,347	2,355	6,624	3,535	3,089
60～64	7,651	3,562	4,089	7,095	3,241	3,854	5,790	2,603	3,187	4,630	2,297	2,333
65～69	5,897	2,586	3,311	7,321	3,368	3,953	6,767	3,020	3,747	5,594	2,491	3,103
70～74	4,514	1,864	2,650	5,495	2,330	3,165	6,777	2,960	3,817	6,315	2,709	3,606
75～79	3,462	1,341	2,121	3,876	1,513	2,363	4,772	1,886	2,886	5,927	2,449	3,478
80～84	2,026	759	1,267	2,631	894	1,737	2,970	1,046	1,924	3,819	1,348	2,471
85～89	914	292	622	1,271	418	853	1,650	493	1,157	1,922	549	1,373
90～94	272	85	187	374	101	273	591	164	427	804	195	609
95～99	51	15	36	68	16	52	109	27	82	184	36	148
100歳以上	-	-	-	4	3	1	12	3	9	14	5	9
年齢不詳	1	1	-	-	-	-	-	-	-	3	2	1

資料：国勢調査報告

## 7 人口

## ■ 年齢別・男女別人口

項目	迫町			登米町			東和町			中田町			豊里町		
	総数	男	女	総数	男	女	総数	男	女	総数	男	女	総数	男	女
総人口	22,197	10,703	11,494	5,665	2,658	3,007	7,992	3,908	4,084	16,559	7,970	8,589	7,093	3,418	3,675
0～4歳	1,050	535	515	201	105	96	234	108	126	704	394	310	291	147	144
5～9	1,086	538	548	227	105	122	293	165	128	789	400	389	303	164	139
10～14	1,145	584	561	261	126	135	378	210	168	815	426	389	309	143	166
15～19	1,183	609	574	267	121	146	415	231	184	879	443	436	367	192	175
20～24	1,140	559	581	269	136	133	308	178	130	718	358	360	352	192	160
25～29	1,415	738	677	276	151	125	312	173	139	907	463	444	378	203	175
30～34	1,380	713	667	228	119	109	306	169	137	882	471	411	318	174	144
35～39	1,200	601	599	249	122	127	314	151	163	752	370	382	322	172	150
40～44	1,343	652	691	293	152	141	472	250	222	942	460	482	386	188	198
45～49	1,490	744	746	407	197	210	593	306	287	1,208	605	603	560	288	272
50～54	1,742	919	823	462	243	219	683	367	316	1,420	733	687	656	324	332
55～59	1,602	807	795	413	234	179	592	325	267	1,245	677	568	521	297	224
60～64	1,166	565	601	305	145	160	467	237	230	809	407	402	328	168	160
65～69	1,289	566	723	405	183	222	574	251	323	898	399	499	462	210	252
70～74	1,392	614	778	435	187	248	661	278	383	1,117	474	643	497	201	296
75～79	1,230	523	707	430	177	253	644	257	387	1,175	469	706	462	188	274
80～84	794	282	512	288	98	190	436	167	269	749	262	487	302	93	209
85～89	363	109	254	152	37	115	208	66	142	376	115	261	172	43	129
90～94	154	34	120	72	15	57	81	17	64	140	37	103	86	26	60
95～99	28	8	20	23	4	19	20	2	18	29	5	24	21	5	16
100歳以上	2	1	1	2	1	1	1	-	1	5	2	3	-	-	-
不詳	3	2	1	-	-	-	-	-	-	-	-	-	-	-	-
(再掲)															
15歳未満	3,281	1,657	1,624	689	336	353	905	483	422	2,308	1,220	1,088	903	454	449
15～64歳	13,661	6,907	6,754	3,169	1,620	1,549	4,462	2,387	2,075	9,762	4,987	4,775	4,188	2,198	1,990
65歳以上	5,252	2,137	3,115	1,807	702	1,105	2,625	1,038	1,587	4,489	1,763	2,726	2,002	766	1,236
75歳以上	2,571	957	1,614	967	332	635	1,390	509	881	2,474	890	1,584	1,043	355	688
85歳以上	547	152	395	249	57	192	310	85	225	550	159	391	279	74	205
割合(%)															
15歳未満	14.8	15.5	14.1	12.2	12.6	11.7	11.3	12.4	10.3	13.9	15.3	12.7	12.7	13.3	12.2
15～64歳	61.5	64.5	58.8	55.9	60.9	51.5	55.8	61.1	50.8	59.0	62.6	55.6	59.0	64.3	54.1
65歳以上	23.7	20.0	27.1	31.9	26.4	36.7	32.8	26.6	38.9	27.1	22.1	31.7	28.2	22.4	33.6
75歳以上	11.6	8.9	14.0	17.1	12.5	21.1	17.4	13.0	21.6	14.9	11.2	18.4	14.7	10.4	18.7
85歳以上	2.5	1.4	3.4	4.4	2.1	6.4	3.9	2.2	5.5	3.3	2.0	4.6	3.9	2.2	5.6
平均年齢	44.2	42.5	45.8	49.0	46.7	51.0	50.0	47.1	52.7	46.4	44.1	48.6	47.2	44.6	49.5
年齢中位数	45.6	43.7	47.3	52.0	49.8	53.9	52.9	50.2	55.8	48.8	46.7	50.6	49.6	47.4	51.8



(単位：人) 平成17年10月1日現在

米山町			石越町			南方町			津山町			登米市計		
総数	男	女	総数	男	女	総数	男	女	総数	男	女	総数	男	女
10,601	5,134	5,467	5,944	2,885	3,059	9,258	4,431	4,827	4,007	1,930	2,077	89,316	43,037	46,279
376	204	172	199	108	91	379	176	203	132	67	65	3,566	1,844	1,722
420	208	212	231	124	107	444	215	229	156	80	76	3,949	1,999	1,950
444	246	198	284	161	123	445	225	220	201	103	98	4,282	2,224	2,058
616	306	310	311	153	158	542	286	256	229	132	97	4,809	2,473	2,336
552	277	275	295	151	144	463	238	225	144	78	66	4,241	2,167	2,074
600	327	273	314	171	143	573	312	261	169	99	70	4,944	2,637	2,307
522	270	252	274	139	135	495	245	250	164	88	76	4,569	2,388	2,181
413	219	194	260	134	126	419	211	208	170	80	90	4,099	2,060	2,039
547	280	267	316	162	154	537	258	279	245	127	118	5,081	2,529	2,552
763	388	375	436	218	218	623	309	314	273	138	135	6,353	3,193	3,160
954	475	479	537	276	261	789	393	396	344	177	167	7,587	3,907	3,680
819	428	391	451	243	208	700	370	330	281	154	127	6,624	3,535	3,089
551	279	272	317	152	165	454	231	223	233	113	120	4,630	2,297	2,333
705	323	382	405	172	233	581	266	315	275	121	154	5,594	2,491	3,103
837	375	462	465	179	286	587	263	324	324	138	186	6,315	2,709	3,606
700	294	406	425	196	229	569	212	357	292	133	159	5,927	2,449	3,478
436	151	285	254	98	156	364	137	227	196	60	136	3,819	1,348	2,471
232	60	172	119	36	83	197	60	137	103	23	80	1,922	549	1,373
95	18	77	41	11	30	81	22	59	54	15	39	804	195	609
18	6	12	10	1	9	16	2	14	19	3	16	184	36	148
1	-	1	-	-	-	-	-	-	3	1	2	14	5	9
-	-	-	-	-	-	-	-	-	-	-	-	3	2	1
1,240	658	582	714	393	321	1,268	616	652	489	250	239	11,797	6,067	5,730
6,337	3,249	3,088	3,511	1,799	1,712	5,595	2,853	2,742	2,252	1,186	1,066	52,937	27,186	25,751
3,024	1,227	1,797	1,719	693	1,026	2,395	962	1,433	1,266	494	772	24,579	9,782	14,797
1,482	529	953	849	342	507	1,227	433	794	667	235	432	12,670	4,582	8,088
346	84	262	170	48	122	294	84	210	179	42	137	2,924	785	2,139
11.7	12.8	10.6	12.0	13.6	10.5	13.7	13.9	13.5	12.2	13.0	11.5	13.2	14.1	12.4
59.8	63.3	56.5	59.1	62.4	56.0	60.4	64.4	56.8	56.2	61.5	51.3	59.3	63.2	55.6
28.5	23.9	32.9	28.9	24.0	33.5	25.9	21.7	29.7	31.6	25.6	37.2	27.5	22.7	32.0
14.0	10.3	17.4	14.3	11.9	16.6	13.3	9.8	16.4	16.6	12.2	20.8	14.2	10.6	17.5
3.3	1.6	4.8	2.9	1.7	4.0	3.2	1.9	4.4	4.5	2.2	6.6	3.3	1.8	4.6
47.4	45.2	49.5	47.6	45.3	49.8	45.6	43.7	47.2	49.1	46.2	51.8	46.6	44.4	48.7
50.3	48.2	52.3	50.5	48.4	52.5	47.8	45.9	49.5	51.8	48.9	54.3	49.1	47.0	51.1

資料：国勢調査報告

## ■地域別人口の推移と増加率

(単位：人) 各年10月1日現在

区分	迫	登米	東和	中田	豊里	米山	石越	南方	津山	不詳	登米市計
大正 9年	13,766	7,548	10,892	15,728	5,299	6,934	5,823	6,493	5,324		77,807
14年	14,333	7,674	11,374	16,154	5,922	7,844	6,054	6,890	5,437		81,682
昭和 5年	16,044	8,141	11,737	17,756	6,622	8,895	6,639	7,432	5,645		88,911
10年	17,835	8,548	12,315	18,978	7,606	11,106	6,956	8,261	5,763		97,368
15年	18,042	8,464	12,019	19,198	7,557	11,660	7,084	9,016	5,865		98,905
22年	22,943	10,680	15,423	23,412	9,351	14,328	8,334	11,514	7,125	60	123,170
25年	24,251	10,750	15,576	24,152	10,044	15,326	8,805	12,266	7,246		128,416
30年	25,380	10,350	15,129	24,061	10,002	15,558	8,773	12,612	6,888		128,753
35年	24,815	9,577	14,335	22,302	9,474	14,933	8,271	12,127	6,552		122,386
40年	23,134	8,340	12,710	20,175	8,579	13,483	7,805	10,924	6,050		111,200
45年	22,103	7,533	11,276	18,263	8,046	12,638	7,246	9,975	5,445		102,525
50年	21,763	7,159	10,523	17,202	7,763	12,170	6,983	9,423	5,100		98,086
55年	22,283	6,942	10,155	17,303	8,024	12,289	6,976	9,540	5,056		98,568
60年	22,518	6,994	9,883	17,483	8,226	12,411	6,937	9,717	5,013		99,182
平成 2年	22,756	6,782	9,601	17,341	8,152	12,159	6,804	9,721	4,915		98,231
7年	23,183	6,507	9,311	17,043	7,863	11,793	6,713	9,676	4,743		96,832
12年	23,040	6,024	8,718	17,035	7,480	11,170	6,438	9,484	4,380		93,769
17年	22,197	5,665	7,992	16,559	7,093	10,601	5,944	9,258	4,007		89,316

資料：国勢調査報告

## ■人口・世帯数・人口密度

各年10月1日現在

区分	平成12年					平成17年				
	人口 (人)	世帯数 (戸)	面積 (km <sup>2</sup> )	人口増減 率(%)	人口密度 (人/km <sup>2</sup> )	人口 (人)	世帯数 (戸)	面積 (km <sup>2</sup> )	人口増減 率(%)	人口密度 (人/km <sup>2</sup> )
迫	23,040	7,051	70.27	-0.6	327.9	22,197	7,105	70.27	-3.7	315.9
登米	6,024	1,618	45.67	-7.4	131.9	5,665	1,599	45.67	-6.0	124.0
東和	8,718	2,378	140.90	-6.4	61.9	7,992	2,279	140.90	-8.3	56.7
中田	17,035	4,324	62.23	-0.1	273.7	16,559	4,443	62.23	-2.8	266.1
豊里	7,480	1,865	32.85	-4.9	227.7	7,093	1,881	32.85	-5.2	215.9
米山	11,170	2,662	51.19	-5.3	218.2	10,601	2,670	51.19	-5.1	207.1
石越	6,438	1,613	24.87	-4.1	258.9	5,944	1,598	24.87	-7.7	239.0
南方	9,484	2,279	40.26	-2.0	235.6	9,258	2,374	40.26	-2.4	230.0
津山	4,380	1,139	68.14	-7.7	64.3	4,007	1,099	68.14	-8.6	58.8
登米市計	93,769	24,929	536.38	-3.2	174.8	89,316	25,048	536.38	-4.8	166.5

資料：国勢調査報告

## ■産業大分類別就業人口（15歳以上）

(単位：人) 平成17年10月1日現在

産業大分類	迫	登米	東和	中田	豊里	米山	石越	南方	津山	登米市計
総数	10,964	2,724	3,784	8,353	3,403	5,281	2,783	4,561	1,745	43,598
第1次産業	1,256	404	719	1,616	590	1,168	491	923	168	7,335
農業	1,254	403	688	1,610	589	1,168	491	923	154	7,280
林業	1	1	26	2	-	-	-	-	13	43
漁業	1	-	5	4	1	-	-	-	1	12
第2次産業	2,927	842	1,418	2,795	1,337	1,788	897	1,480	694	14,178
鉱業	1	3	9	16	2	-	8	2	9	50
建設業	1,178	356	472	869	540	811	291	650	240	5,407
製造業	1,748	483	937	1,910	795	977	598	828	445	8,721
第3次産業	6,733	1,474	1,646	3,935	1,476	2,305	1,394	2,157	881	22,001
電気・ガス・水道業	25	10	8	18	10	6	7	2	3	89
情報通信業	66	1	1	19	7	7	7	14	3	125
運輸業	485	95	130	361	171	203	125	173	97	1,840
卸売・小売業	1,991	469	460	1,162	453	704	443	672	260	6,614
金融・保険業	172	25	33	109	21	56	26	53	20	515
不動産業	44	1	1	13	7	4	3	10	1	84
飲食店・宿泊業	572	93	64	237	96	137	55	132	40	1,426
医療・福祉	1,033	263	309	612	283	336	214	335	153	3,538
教育・学習支援業	585	110	123	353	64	120	119	135	52	1,661
複合サービス業	223	75	107	207	51	157	72	99	45	1,036
サービス業	1,162	211	286	609	230	430	238	395	125	3,686
公務	375	121	124	235	83	145	85	137	82	1,387
分類不能の産業	48	4	1	7	-	20	1	1	2	84

資料：国勢調査報告

### ■労働力状態(8区分)・年齢(5歳階級)・男女別人口(雇用者-特掲)

男女年齢	総数※	労働力人口						
		総 数	就業者					総 数
			総 数	主に仕事	家事のほか 仕事(a)	通学のかた わら仕事(b)	休業者	
総 数	77,516	46,541	43,598	37,226	5,690	112	570	32,145
15 ~ 19	4,809	774	590	486	27	72	5	558
20 ~ 24	4,241	3,533	3,042	2,839	149	26	28	2,888
25 ~ 29	4,944	4,405	4,014	3,724	213	4	73	3,741
30 ~ 34	4,569	4,015	3,764	3,446	252	4	62	3,425
35 ~ 39	4,099	3,664	3,436	3,101	298	2	35	3,056
40 ~ 44	5,081	4,608	4,379	3,918	427	1	33	3,790
45 ~ 49	6,353	5,780	5,544	4,929	566	2	47	4,549
50 ~ 54	7,587	6,539	6,251	5,403	787	1	60	4,576
55 ~ 59	6,624	5,355	5,095	4,322	710	-	63	3,335
60 ~ 64	4,630	2,770	2,565	1,926	583	-	56	1,155
65 ~ 69	5,594	2,373	2,260	1,517	701	-	42	614
70 ~ 74	6,315	1,650	1,608	1,006	567	-	35	293
75 ~ 79	5,927	815	802	476	307	-	19	124
80 ~ 84	3,819	199	191	103	78	-	10	28
85歳以上	2,924	61	57	30	25	-	2	13
男 計	36,968	27,031	25,016	23,652	981	56	327	18,104
15 ~ 19	2,473	420	318	267	7	41	3	296
20 ~ 24	2,167	1,910	1,614	1,571	28	8	7	1,493
25 ~ 29	2,637	2,550	2,315	2,274	26	1	14	2,124
30 ~ 34	2,388	2,302	2,140	2,103	15	3	19	1,918
35 ~ 39	2,060	1,988	1,846	1,828	10	-	8	1,617
40 ~ 44	2,529	2,467	2,312	2,269	24	1	18	1,974
45 ~ 49	3,193	3,114	2,948	2,890	28	2	28	2,365
50 ~ 54	3,907	3,772	3,565	3,455	63	-	47	2,588
55 ~ 59	3,535	3,351	3,143	3,030	67	-	46	2,125
60 ~ 64	2,297	1,792	1,612	1,446	120	-	46	818
65 ~ 69	2,491	1,508	1,405	1,178	193	-	34	452
70 ~ 74	2,709	1,114	1,077	833	213	-	31	221
75 ~ 79	2,449	566	555	397	140	-	18	92
80 ~ 84	1,348	135	128	85	36	-	7	15
85歳以上	785	42	38	26	11	-	1	6
女 計	40,548	19,510	18,582	13,574	4,709	56	243	14,041
15 ~ 19	2,336	354	272	219	20	31	2	262
20 ~ 24	2,074	1,623	1,428	1,268	121	18	21	1,395
25 ~ 29	2,307	1,855	1,699	1,450	187	3	59	1,617
30 ~ 34	2,181	1,713	1,624	1,343	237	1	43	1,507
35 ~ 39	2,039	1,676	1,590	1,273	288	2	27	1,439
40 ~ 44	2,552	2,141	2,067	1,649	403	-	15	1,816
45 ~ 49	3,160	2,666	2,596	2,039	538	-	19	2,184
50 ~ 54	3,680	2,767	2,686	1,948	724	1	13	1,988
55 ~ 59	3,089	2,004	1,952	1,292	643	-	17	1,210
60 ~ 64	2,333	978	953	480	463	-	10	337
65 ~ 69	3,103	865	855	339	508	-	8	162
70 ~ 74	3,606	536	531	173	354	-	4	72
75 ~ 79	3,478	249	247	79	167	-	1	32
80 ~ 84	2,471	64	63	18	42	-	3	13
85歳以上	2,139	19	19	4	14	-	1	7

※労働力状態「不詳」を含む

(単位：人) 平成17年10月1日現在

(再掲) 雇用者				完 全 失 業 者	非労働力人口			
主に仕事	家事のほか 仕事(a)	通学のかた わら仕事(b)	休業者		総 数	家 事	通 学	そ の 他
29,069	2,541	103	432	2,943	30,619	11,400	4,321	14,898
465	19	69	5	184	4,023	55	3,910	58
2,710	125	25	28	491	670	255	364	51
3,503	163	2	73	391	488	427	20	41
3,167	194	3	61	251	504	435	7	62
2,795	227	2	32	228	402	343	2	57
3,461	299	-	30	229	450	389	1	60
4,152	359	1	37	236	555	461	1	93
4,105	425	1	45	288	1,016	874	1	141
2,985	308	-	42	260	1,257	1,036	1	220
956	169	-	30	205	1,849	1,239	3	607
462	132	-	20	113	3,211	1,777	1	1,433
201	76	-	16	42	4,651	1,896	5	2,750
84	33	-	7	13	5,092	1,397	2	3,693
17	6	-	5	8	3,605	615	2	2,988
6	6	-	1	4	2,846	201	1	2,644
17,561	285	52	206	2,015	9,716	1,143	2,224	6,349
250	2	41	3	102	2,046	7	2,010	29
1,460	18	8	7	296	235	14	191	30
2,097	13	-	14	235	49	12	11	26
1,892	6	2	18	162	48	3	5	40
1,604	7	-	6	142	47	9	2	36
1,950	8	-	16	155	48	10	-	38
2,328	16	1	20	166	68	16	1	51
2,529	26	-	33	207	114	29	1	84
2,068	28	-	29	208	175	46	1	128
746	48	-	24	180	496	135	1	360
379	59	-	14	103	978	220	-	758
171	36	-	14	37	1,590	272	-	1,318
72	14	-	6	11	1,875	231	1	1,643
10	3	-	2	7	1,210	107	-	1,103
5	1	-	-	4	737	32	-	705
11,508	2,256	51	226	928	20,903	10,257	2,097	8,549
215	17	28	2	82	1,977	48	1,900	29
1,250	107	17	21	195	435	241	173	21
1,406	150	2	59	156	439	415	9	15
1,275	188	1	43	89	456	432	2	22
1,191	220	2	26	86	355	334	-	21
1,511	291	-	14	74	402	379	1	22
1,824	343	-	17	70	487	445	-	42
1,576	399	1	12	81	902	845	-	57
917	280	-	13	52	1,082	990	-	92
210	121	-	6	25	1,353	1,104	2	247
83	73	-	6	10	2,233	1,557	1	675
30	40	-	2	5	3,061	1,624	5	1,432
12	19	-	1	2	3,217	1,166	1	2,050
7	3	-	3	1	2,395	508	2	1,885
1	5	-	1	-	2,109	169	1	1,939

資料：国勢調査報告

■ 常住地又は従業地・通学地による年齢(5歳階級)別人口及び15歳以上  
就業者数

年齢	常住地による人口						常住地による	
	総 数 (夜間人口)	従業も通学も していない	自宅で従業	自宅外の 自市町村で 従業・通学	県内他 市町村で 従業・通学	他県で 従業・通学	総 数	自宅外の 自市町村で 従業
総合計	89,313	34,330	10,336	34,912	8,577	802	43,598	25,290
15歳未満	11,797	5,089	-	6,685	20	3	-	-
15～19	4,809	297	23	3,278	1,072	127	590	401
20～24	4,241	797	152	2,020	1,122	112	3,042	1,983
25～29	4,944	859	260	2,687	971	116	4,014	2,681
30～34	4,569	748	281	2,542	873	75	3,764	2,541
35～39	4,099	628	314	2,358	700	66	3,436	2,356
40～45	5,081	678	496	2,973	843	68	4,379	2,972
44～49	6,353	790	839	3,656	972	78	5,544	3,655
50～54	7,587	1,303	1,440	3,775	967	70	6,251	3,775
55～59	6,624	1,516	1,536	2,787	719	54	5,095	2,787
60～64	4,630	2,051	1,280	1,052	212	24	2,565	1,050
65～69	5,594	3,323	1,565	612	75	9	2,260	611
70～74	6,315	4,688	1,267	322	24	-	1,608	317
75～79	5,927	5,103	676	123	5	-	802	121
80～84	3,819	3,611	160	31	2	-	191	30
85歳以上	2,924	2,849	47	11	-	-	57	10
(再掲)								
65歳以上	24,579	19,574	3,715	1,099	106	9	4,918	1,089
65～74	11,909	8,011	2,832	934	99	9	3,868	928
75歳以上	12,670	11,563	883	165	7	-	1,050	161

※年齢不詳の3人を除く

(単位：人) 平成17年10月1日現在

就業者数		従業地・通学地による人口			従業地による就業者数		
県内 市町村 従	他 県 で 従 業	昼 間 人 口 ( 総 数 )	県 内 他 市 町 村 に 常 住	他 県 に 常 住	総 数	従 業 地 に よ る 就 業 者 ( 県 内 他 市 町 村 に 常 住 )	従 業 地 に よ る 就 業 者 ( 他 県 に 常 住 )
7,302	670	85,186	4,736	516	40,683	4,564	493
-	-	11,779	5	-	-	-	-
142	24	3,850	209	31	478	46	8
821	86	3,427	380	40	2,552	377	40
957	116	4,421	516	48	3,504	515	48
867	75	4,377	698	58	3,578	698	58
700	66	3,899	515	51	3,236	515	51
843	68	4,840	605	65	4,138	605	65
972	78	6,037	663	71	5,228	663	71
966	70	7,199	580	69	5,864	580	69
718	54	6,289	377	61	4,761	377	61
211	24	4,533	126	13	2,469	126	13
75	9	5,556	40	6	2,222	40	6
24	-	6,310	18	1	1,603	18	1
5	-	5,927	3	2	802	3	2
1	-	3,818	1	-	191	1	-
-	-	2,924	-	-	57	-	-
105	9	24,535	62	9	4,875	62	9
99	9	11,866	58	7	3,825	58	7
6	-	12,669	4	2	1,050	4	2

資料：国勢調査報告

## ■人口集中地区（迫町佐沼）の推移

各年10月1日現在

区 分	人 口 (人)	面 積 (km <sup>2</sup> )	人口密度 (人/km <sup>2</sup> )	増加数 (人)	増加率 (%)
昭和35年	6,061	0.9	6,734.0	-	-
昭和40年	5,474	0.9	6,082.0	-587	-9.7
昭和45年	5,659	1.1	5,144.5	185	3.4
昭和50年	5,235	1.1	4,759.1	-424	-7.5
昭和55年	5,498	1.4	3,927.1	263	5.0
昭和60年	5,582	1.5	3,721.3	84	1.5
平成 2年	7,498	2.1	3,570.5	1,916	34.3
平成 7年	7,418	2.0	3,804.1	-80	-1.1
平成12年	7,308	2.0	3,709.6	-110	-1.5
平成17年	7,460	2.1	3,518.9	152	2.1

資料：国勢調査報告

※人口集中地区とは、都市的地域の特質を明らかにする統計上の地域単位として設定されたもので、人口密度の高い基本単位区（原則として人口密度が1km<sup>2</sup>当り4,000人以上）が隣接しており、それらの人口が5,000人以上を有する地区



## 【2】住民基本台帳

## ■人口と世帯数の推移

各年3月末現在

区 分	世帯数 (戸)	人口 (人)			対前年増減率		人口密度 (人/Km <sup>2</sup> )	面 積 (Km <sup>2</sup> )	
		総人口	男	女	世帯 (%)	人口 (%)			
平成 16年	迫 町	7,015	22,531	10,879	11,652	0.49	-0.51	320.63	70.27
	登米町	1,838	5,958	2,804	3,154	0.66	-1.26	130.46	45.67
	東和町	2,619	8,474	4,151	4,323	-0.46	-1.26	60.14	140.90
	中田町	4,478	16,998	8,227	8,771	0.38	-0.72	273.15	62.23
	豊里町	1,982	7,397	3,621	3,776	1.75	0.03	225.18	32.85
	米山町	2,801	11,139	5,449	5,690	0.21	-0.70	217.60	51.19
	石越町	1,596	6,130	3,007	3,123	-0.62	-1.49	246.48	24.87
	南方町	2,397	9,447	4,555	4,892	0.93	-0.67	234.65	40.26
	津山町	1,237	4,243	2,056	2,187	-0.16	-1.39	62.27	68.14
	計	25,963	92,317	44,749	47,568	0.39	-0.77	172.11	536.38
平成 17年	迫 町	7,102	22,413	10,835	11,578	1.24	-0.52	318.96	70.27
	登米町	1,831	5,874	2,770	3,104	-0.38	-1.41	128.62	45.67
	東和町	2,603	8,306	4,068	4,238	-0.61	-1.98	58.95	140.90
	中田町	4,508	16,932	8,223	8,709	0.67	-0.39	272.09	62.23
	豊里町	1,981	7,326	3,571	3,755	-0.05	-0.96	223.01	32.85
	米山町	2,810	11,001	5,368	5,633	0.32	-1.24	214.91	51.19
	石越町	1,590	6,030	2,959	3,071	-0.38	-1.63	242.46	24.87
	南方町	2,426	9,393	4,524	4,869	1.21	-0.57	233.31	40.26
	津山町	1,226	4,193	2,035	2,158	-0.89	-1.18	61.54	68.14
	計	26,077	91,468	44,353	47,115	0.44	-0.92	170.53	536.38
平成 18年	登米市	26,180	90,633	43,980	46,653	0.44	-0.92	168.97	536.38
平成 19年	登米市	26,302	89,439	43,363	46,076	0.47	-2.22	166.75	536.38
平成 20年	登米市	26,406	88,277	42,815	45,462	0.40	-1.30	164.58	536.38

資料：宮城県住民基本台帳人口

## ■住民基本台帳による人口移動状況

(単位：人)

区 分	自然動態			社会動態										人口増減 (1)+(4)
	出生者数	死亡者数	自然増減 (1)	転入者数				転出者数				社会増減 (2)-(3) =(4)		
				県内	県外	職権・ その他	計(2)	県内	県外	職権・ その他	計(3)			
15年	迫 町	191	217	-26	658	230	27	915	741	300	9	1,050	-135	-161
	登米町	38	99	-61	138	31	5	174	113	50	-	163	11	-50
	東和町	50	120	-70	125	58	6	189	159	65	4	228	-39	-109
	中田町	131	247	-116	297	118	11	426	347	122	8	477	-51	-167
	豊里町	68	80	-12	141	40	2	183	169	49	2	220	-37	-49
	米山町	85	120	-35	186	58	7	251	211	70	5	286	-35	-70
	石越町	47	78	-31	71	33	2	106	104	65	-	169	-63	-94
	南方町	80	125	-45	204	78	5	287	210	88	1	299	-12	-57
	津山町	31	81	-50	61	14	1	76	81	35	-	116	-40	-90
計	721	1,167	-446	1,881	660	66	2,607	2,135	844	29	3,008	-401	-847	
16年	迫 町	210	244	-34	662	238	19	919	680	276	13	969	-50	-84
	登米町	36	82	-46	118	45	2	165	143	65	1	209	-44	-90
	東和町	42	125	-83	119	34	13	166	177	58	7	242	-76	-159
	中田町	134	195	-61	323	112	17	452	292	127	2	421	31	-30
	豊里町	69	84	-15	136	44	3	183	133	53	1	187	-4	-19
	米山町	81	133	-52	168	60	4	232	246	68	2	316	-84	-136
	石越町	39	78	-39	68	52	3	123	111	63	2	176	-53	-92
	南方町	70	120	-50	178	51	2	231	179	83	1	263	-32	-82
	津山町	32	50	-18	58	23	6	87	71	30	-	101	-14	-32
計	713	1,111	-398	1,830	659	69	2,558	2,032	823	29	2,884	-326	-724	
17年	登米市	634	1,187	-553	1,284	623	56	1,963	1,537	833	24	2,394	-431	-984
18年	登米市	660	1,160	-500	1,043	579	308	1,930	1,406	874	285	2,565	-635	-1,135
19年	登米市	647	1,179	-532	965	645	281	1,891	1,330	845	288	2,463	-572	-1,104

資料：住民基本台帳に基づく人口移動調査年報

## ■婚姻・離婚件数の推移

(単位：件)

区 分	15年		16年		17年		18年		19年	
	婚姻	離婚	婚姻	離婚	婚姻	離婚	婚姻	離婚	婚姻	離婚
迫 町	119	50	107	52	-	-	-	-	-	-
登米町	24	11	34	12	-	-	-	-	-	-
東和町	23	15	21	9	-	-	-	-	-	-
中田町	64	28	72	27	-	-	-	-	-	-
豊里町	38	19	39	8	-	-	-	-	-	-
米山町	53	16	50	19	-	-	-	-	-	-
石越町	27	9	20	14	-	-	-	-	-	-
南方町	36	19	36	13	-	-	-	-	-	-
津山町	22	4	16	5	-	-	-	-	-	-
登米市計	406	171	395	159	373	160	319	137	377	180

資料：人口動態調査

## ■年齢階級別高齢者人口

(単位：人、%) 平成16年3月末現在

区分	総人口	60歳以上		65歳以上		75歳以上		60歳	65歳	70歳	75歳	80歳	85歳	65歳以上(在宅)	
		人口	割合	人口	割合	人口	割合	～64歳	～69歳	～74歳	～79歳	～84歳	以上	一人暮らし	割合
迫町	22,531	6,438	28.6	5,226	23.2	2,427	10.8	1,212	1,404	1,395	1,215	688	524	609	11.7
登米町	5,958	2,165	36.3	1,816	30.5	954	16.0	349	439	423	422	278	254	196	10.8
東和町	8,474	3,226	38.1	2,704	31.9	1,384	16.3	522	622	698	662	430	292	192	7.1
中田町	16,998	5,325	31.3	4,459	26.2	2,288	13.5	866	982	1,189	1,134	672	482	299	6.7
豊里町	7,397	2,327	31.5	1,964	26.6	976	13.2	363	497	491	462	276	238	105	5.3
米山町	11,139	3,635	32.6	3,036	27.3	1,414	12.7	599	800	822	672	405	337	177	5.8
石越町	6,130	2,055	33.5	1,738	28.4	827	13.5	317	403	508	388	249	190	98	5.6
南方町	9,447	2,888	30.6	2,380	25.2	1,175	12.4	508	602	603	582	324	269	109	4.6
津山町	4,243	1,540	36.3	1,284	30.3	647	15.2	256	288	349	290	178	179	98	7.6
計	92,317	29,599	32.1	24,607	26.7	12,092	13.1	4,992	6,037	6,478	5,827	3,500	2,765	1,883	7.7

(単位：人、%) 平成17年3月末現在

区分	総人口	60歳以上		65歳以上		75歳以上		60歳	65歳	70歳	75歳	80歳	85歳	65歳以上(在宅)	
		人口	割合	人口	割合	人口	割合	～64歳	～69歳	～74歳	～79歳	～84歳	以上	一人暮らし	割合
迫町	22,413	6,427	28.7	5,232	23.3	2,535	11.3	1,195	1,302	1,395	1,241	755	539	570	10.9
登米町	5,874	2,144	36.5	1,813	30.9	957	16.3	331	413	443	414	297	246	194	10.7
東和町	8,306	3,181	38.3	2,683	32.3	1,437	17.3	498	584	662	680	438	319	203	7.6
中田町	16,932	5,323	31.4	4,456	26.3	2,415	14.3	867	907	1,134	1,173	727	515	261	5.9
豊里町	7,326	2,303	31.4	1,965	26.8	990	13.5	338	474	501	456	283	251	103	5.2
米山町	11,001	3,620	32.9	3,042	27.7	1,461	13.3	578	739	842	678	438	345	183	6.0
石越町	6,030	2,024	33.6	1,728	28.7	871	14.4	296	400	457	429	264	178	116	6.7
南方町	9,393	2,857	30.4	2,382	25.4	1,204	12.8	475	583	595	583	345	276	119	5.0
津山町	4,193	1,531	36.5	1,284	30.6	671	16.0	247	270	343	287	205	179	101	7.9
計	91,468	29,410	32.2	24,585	26.9	12,541	13.7	4,825	5,672	6,372	5,941	3,752	2,848	1,850	7.5

(単位：人、%) 平成18年3月末現在

区分	総人口	60歳以上		65歳以上		75歳以上		60歳	65歳	70歳	75歳	80歳	85歳	65歳以上(在宅)	
		人口	割合	人口	割合	人口	割合	～64歳	～69歳	～74歳	～79歳	～84歳	以上	一人暮らし	割合
登米市	90,633	28,997	32.0	24,551	27.1	12,941	14.3	4,446	5,336	6,274	5,949	3,965	3,027	1,997	8.1

(単位：人、%) 平成19年3月末現在

区分	総人口	60歳以上		65歳以上		75歳以上		60歳	65歳	70歳	75歳	80歳	85歳	65歳以上(在宅)	
		人口	割合	人口	割合	人口	割合	～64歳	～69歳	～74歳	～79歳	～84歳	以上	一人暮らし	割合
登米市	89,439	28,950	32.4	24,520	27.4	13,290	14.9	4,430	5,085	6,145	5,815	4,285	3,190	2,135	8.7

(単位：人、%) 平成20年3月末現在

区分	総人口	60歳以上		65歳以上		75歳以上		60歳	65歳	70歳	75歳	80歳	85歳	65歳以上(在宅)	
		人口	割合	人口	割合	人口	割合	～64歳	～69歳	～74歳	～79歳	～84歳	以上	一人暮らし	割合
登米市	88,277	29,210	33.1	24,363	27.6	13,647	15.5	4,847	4,781	5,935	5,828	4,499	3,320	2,211	9.1

資料：宮城県高齢者人口調査

## ■在住外国人の状況

### ① 地区別登録外国人数

(単位：戸、人) 各年3月末現在

区 分	平成18年				平成19年				平成20年			
	世帯数	男	女	計	世帯数	男	女	計	世帯数	男	女	計
迫	61	17	55	72	61	19	53	72	70	20	62	82
登米	25	4	23	27	22	4	23	27	21	3	21	24
東和	39	6	41	47	40	6	43	49	38	4	42	46
中田	99	10	101	111	101	7	101	108	105	7	103	110
豊里	33	11	23	34	31	12	21	33	24	9	19	28
米山	48	7	44	51	47	6	44	50	47	4	45	49
石越	27	2	26	28	33	2	32	34	32	1	33	34
南方	35	4	35	39	37	4	38	42	40	2	42	44
津山	15	0	15	15	13	1	12	13	13	1	13	14
登米市計	382	61	363	424	385	61	367	428	390	51	380	431

資料：登米市市民生活部市民生活課

### ② 国籍別登録外国人数

(単位：人) 各年3月末現在

国 籍	平成18年	平成19年	平成20年
中 国	250	263	253
韓 国	85	77	84
フィリピン	60	60	61
アメリカ	10	8	13
カナダ	5	4	0
タイ	4	4	6
インドネシア	3	3	4
イギリス	2	3	2
朝鮮	2	2	2
アフガニスタン	1	-	0
ジャマイカ	1	-	0
モンゴル	1	1	1
オーストラリア	-	1	1
マレーシア	-	1	2
ウクライナ	-	-	1
南アフリカ共和国	-	1	1
計	424	428	431

資料：登米市市民生活部市民生活課

## 第3章 産業・建設

### ■ 経済活動別総生産

① 市町村内総生産（対前年比）

（単位：百万円、％）

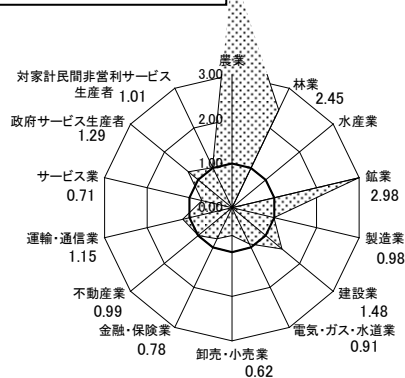
項 目	実 数		対前年度増加率		構 成 比	
	16年度	17年度	16年度	17年度	16年度	17年度
<b>1 産 業</b>	<b>210,796</b>	<b>203,331</b>	<b>-1.5</b>	<b>-3.5</b>	<b>86.6</b>	<b>85.9</b>
第一次産業						
(1) 農林水産業	16,758	16,256	10.6	-3.0	6.9	6.9
① 農業	16,033	15,769	12.6	-1.6	6.6	6.7
② 林業	725	487	-20.2	-32.8	0.3	0.2
③ 水産業	-	-	-	-	-	-
第二次産業						
(2) 鉱業	568	288	-5.2	-49.3	0.2	0.1
(3) 製造業	38,194	35,773	-16.6	-6.3	15.7	15.1
(4) 建設業	24,505	22,372	11.4	-8.7	10.1	9.5
第三次産業						
(5) 電気・ガス・水道業	6,095	5,168	0.0	-15.2	2.5	2.2
(6) 卸売・小売業	22,306	22,469	-3.8	0.7	9.2	9.5
(7) 金融・保険業	8,586	8,751	-1.5	1.9	3.5	3.7
(8) 不動産業	31,889	33,125	1.4	3.9	13.1	14.0
(9) 運輸・通信業	27,836	24,420	3.5	-12.3	11.4	10.3
(10) サービス業	34,059	34,709	-0.5	1.9	14.0	14.7
2 政府サービス生産者	33,251	33,820	0.3	1.7	13.7	14.3
3 対家計民間非営利サービス生産者	4,360	4,982	10.5	14.3	1.8	2.1
4 小計（1+2+3）	248,407	242,133	-1.1	-2.5	102.1	102.3
輸入品に課される税・関税・（控除）総資本形成に係る消費税・（控除）帰属利子	-5,100	-5,400	12.3	-5.9	-2.1	-2.3
<b>市町村内総生産（4+5-6-7）</b>	<b>243,307</b>	<b>236,733</b>	<b>-0.8</b>	<b>-2.7</b>	<b>100.0</b>	<b>100.0</b>
（再掲）第一次産業	16,758	16,256	10.6	-3.0	6.9	6.9
第二次産業	63,267	58,433	-7.5	-7.6	26.0	24.7
第三次産業	168,382	167,444	0.4	-0.6	69.2	70.7

② 市町村民所得（対前年比）

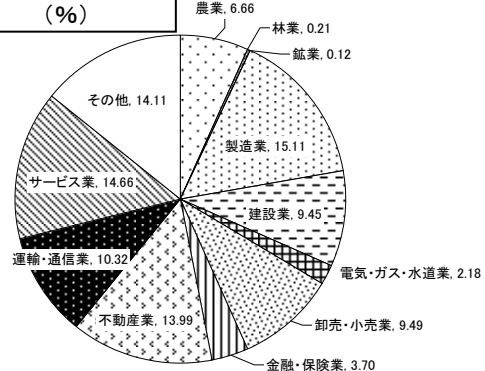
（単位：百万円、％）

項 目	実 数		対前年度増加率		構 成 比	
	16年度	17年度	16年度	17年度	16年度	17年度
<b>1 雇用者報酬</b>	<b>128,714</b>	<b>127,233</b>	<b>-2.9</b>	<b>-1.2</b>	<b>73.7</b>	<b>72.0</b>
(1) 賃金・俸給	112,297	111,040	-2.7	-1.1	64.3	62.8
(2) 雇主の社会負担	16,417	16,193	-4.2	-1.4	9.4	9.2
<b>2 財産所得</b>	<b>5,998</b>	<b>7,515</b>	<b>19.3</b>	<b>25.3</b>	<b>3.4</b>	<b>4.3</b>
(1) 一般政府（国、県、市町村、社会保障基金）	-4,110	-3,674	7.8	10.6	-2.4	-2.1
(2) 家計	10,030	11,064	6.2	10.3	5.7	6.3
(3) 対家計民間非営利団体	78	125	77.3	60.3	0.0	0.1
<b>3 企業所得</b>	<b>39,824</b>	<b>41,973</b>	<b>6.5</b>	<b>5.4</b>	<b>22.8</b>	<b>23.8</b>
(1) 民間法人企業	6,853	7,363	1.5	7.4	3.9	4.2
(2) 公的企業	6,265	7,788	30.4	24.3	3.6	4.4
(3) 個人企業	26,706	26,822	3.3	0.4	15.3	15.2
<b>4 市町村民所得（1+2+3）</b>	<b>174,536</b>	<b>176,721</b>	<b>-0.3</b>	<b>1.3</b>	<b>100.0</b>	<b>100.0</b>
（参考）一人当たり市町村民所得（単位：千円）	1,922	1,979	0.5	3.0		
（参考）一人当たり市町村所得対県比（単位：％）	76.0	78.2				

経済活動別特化係数



経済活動別構成比 (%)



資料：宮城県市町村民経済計算

## ③ 市町村内総生産（過去5年）

（単位：百万円）

項 目		13年度	14年度	15年度	16年度	17年度
1 産 業		212,660	220,294	214,106	210,796	203,331
第 一 次 業	(1) 農林水産業	17,216	16,824	15,147	16,758	16,256
	① 農 業	16,394	16,048	14,238	16,033	15,769
	② 林 業	688	672	909	725	487
	③ 水 産 業	134	104	-	-	-
第 二 次 業	(2) 鉱 業	393	412	599	568	288
	(3) 製 造 業	37,779	45,166	45,786	38,194	35,773
	(4) 建 設 業	25,502	25,607	21,996	24,505	22,372
第 三 次 業	(5) 電気・ガス・水道業	7,110	6,892	6,096	6,095	5,168
	(6) 卸売・小売業	25,846	24,769	23,184	22,306	22,469
	(7) 金融・保険業	8,138	8,892	8,715	8,586	8,751
	(8) 不動産業	31,623	31,557	31,448	31,889	33,125
	(9) 運輸・通信業	24,592	26,161	26,902	27,836	24,420
	(10) サービス業	34,461	34,014	34,233	34,059	34,709
	2 政府サービス生産者	33,421	33,192	33,145	33,251	33,820
	(1) 電気・ガス・水道業	1,392	1,515	1,544	1,645	1,890
	(2) サービス業	13,096	12,935	12,760	12,668	12,318
	(3) 公 務	18,933	18,742	18,841	18,938	19,612
3 対家計民間非営利サービス生産者	3,398	3,883	3,945	4,360	4,982	
4 小 計（1+2+3）	249,479	257,369	251,196	248,407	242,133	
5 輸入品に課される税・関税	500	534	520	420	450	
6 （控除）総資本形成に係る消費税	866	712	816	911	870	
7 （控除）帰属利子	5,141	5,759	5,521	4,609	4,980	
市町村内総生産（4+5-6-7）	243,972	251,432	245,379	243,307	236,733	
（再掲）第一次産業		17,216	16,824	15,147	16,758	16,256
第二次産業		63,674	71,185	68,381	63,267	58,433
第三次産業		168,589	169,360	167,668	168,382	167,444
輸入品に課される税・関税・（控除）総資本形成に係る消費税・（控除）帰属利子		-5,507	-5,937	-5,817	-5,100	-5,400
合 計		243,972	251,432	245,379	243,307	236,733

## ④ 市町村民所得（過去5年）

（単位：百万円）

項 目		13年度	14年度	15年度	16年度	17年度
1	雇用者報酬	138,040	135,551	132,588	128,714	127,233
	(1) 賃金・俸給	118,250	115,657	115,450	112,297	111,040
	(2) 雇主の社会負担	19,790	19,894	17,138	16,417	16,193
2	財産所得	6,742	5,893	5,029	5,998	7,515
	a 受 取	17,659	16,275	14,822	15,478	16,701
	b 支 払	10,917	10,382	9,793	9,480	9,186
	(1) 一般政府	-4,169	-4,408	-4,456	-4,110	-3,674
	a 受 取	4,701	3,804	3,073	3,005	3,133
	b 支 払	8,870	8,212	7,529	7,115	6,807
	(2) 家 計	10,877	10,253	9,441	10,030	11,064
	① 利 子	1,227	375	453	70	162
	a 受 取	3,065	2,342	2,515	2,254	2,384
	b 支 払	1,838	1,967	2,062	2,184	2,222
	② 配当（受取）	816	1,093	1,230	1,741	2,197
	③ 保険契約者に帰属する財産所得	7,911	7,807	6,866	7,343	7,892
	④ 賃貸料（受取）	923	978	892	876	813
	(3) 対家計民間非営利団体	34	48	44	78	125
	a 受 取	243	251	246	259	282
	b 支 払	209	203	202	181	157
3	企業所得（配当受払後）	39,576	42,338	37,410	39,824	41,973
	(1) 民間法人企業	9,432	10,953	6,749	6,853	7,363
	(2) 公的企業	4,193	5,215	4,804	6,265	7,788
	(3) 個人企業	25,951	26,170	25,857	26,706	26,822
	a 農林水産業	7,754	7,703	6,422	7,458	7,642
	b その他の産業	6,114	6,133	7,110	6,577	6,100
	c 持ち家	12,083	12,334	12,325	12,671	13,080
4	市 町 村 民 所 得（1+2+3）	184,358	183,782	175,027	174,536	176,721
（参考）一人当たりの市町村民所得（単位：千円）		1,981	1,990	1,912	1,922	1,979

資料：宮城県市町村民経済計算

## ■産業中分類別事業所数・従業者数

(単位：事業所、人) 平成18年10月1日現在

産業中分類	事業所	従業者	産業中分類	事業所	従業者
<b>全産業</b>	<b>4,872</b>	<b>35,048</b>	<b>卸売・小売業、飲食店</b>	<b>1,372</b>	<b>7,380</b>
農林漁業	61	694	各種商品卸売業	1	8
農業	56	663	繊維・衣服等卸売業	1	1
林業	4	29	飲食料品卸売業	50	349
漁業	-	-	建築材料、鉱物・金属材料等卸売業	41	247
水産養殖業	1	2	機械器具卸売業	18	146
鉱業	5	33	その他の卸売業	32	213
金属鉱業	5	33	各種商品小売業	5	331
建設業	760	4,836	織物・衣服・身の回り品小売業	134	530
総合工事業	342	2,871	飲食料品小売業	493	2,420
職別工事業	296	1,234	自動車・自転車小売業	104	514
設備工事業	122	731	家具・じゅう器・家庭用機械器具小売業	124	432
製造業	342	6,903	その他の小売業	369	2,189
食料品製造業	47	797	金融・保険業	56	485
飲料・たばこ・飼料製造業	10	37	銀行業	8	103
繊維工業	-	-	協同組織金融業	7	52
衣服・その他の繊維製品製造業	36	828	郵便貯金取扱機関、政府関係金融機関	-	-
木材・木製品製造業	44	308	貸金業、投資業等非預金信用機関	5	11
家具・装備品製造業	23	64	証券業、商品先物取引業	-	-
パルプ・紙・紙加工品製造業	7	56	補助的金融業、金融附帯業	-	-
印刷・同関連産業	6	79	保険業	36	319
化学工業	2	10	不動産業	238	352
石油製品・石炭製品製造業	2	10	不動産取引業	14	46
プラスチック製品製造業	8	172	不動産賃貸業・管理業	224	306
ゴム製品製造業	5	212	飲食店、宿泊業	464	1,966
なめし革・同製品・毛皮製造業	3	28	一般飲食店	235	1,113
窯業・土石製品製造業	19	241	遊興飲食店	195	627
鉄鋼業	-	-	宿泊業	34	226
非鉄金属製造業	1	2	医療、福祉	252	3,707
金属製品製造業	27	262	医療業	111	1,606
一般機械器具製造業	10	403	保健衛生	1	40
電気機械器具製造業	14	916	社会保険・社会福祉・介護事業	140	2,061
情報通信機械器具製造業	6	135	教育、学習支援業	212	1,594
電子部品・デバイス製造業	37	2,010	学校教育	64	1,189
輸送用機械器具製造業	4	109	その他の教育、学習支援業	148	405
精密機械器具製造業	4	77	複合サービス業	75	1,075
その他の製造業	27	147	郵便局	30	265
電気・ガス・熱供給・水道業	7	85	協同組合	45	810
電気業	-	-	サービス業（他に分類されないもの）	884	4,108
ガス業	-	-	専門サービス業	90	503
熱供給業	-	-	学術・開発研究機関	2	5
水道業	7	85	洗濯・理容・美容・浴場業	378	816
情報通信業	12	78	その他の生活関連サービス業	48	262
通信業	5	30	娯楽業	43	401
放送業	-	-	廃棄物処理業	15	195
情報サービス業	3	39	自動車整備業	97	367
インターネット付随サービス業	2	5	機械等修理業	27	64
映像・音声・文字情報制作業	2	4	物品賃貸業	25	109
運輸業	132	1,752	広告業	2	23
鉄道業	1	2	その他の事業サービス業	43	975
道路旅客運送業	26	217	政治・経済・文化団体	30	170
道路貨物運送業	98	1,515	宗教	72	186
水運業	-	-	その他のサービス業	12	32
航空運輸業	-	-			
倉庫業	2	7			
運輸に附帯するサービス業	5	11			

※民営事業所のみ

資料：事業所・企業統計調査



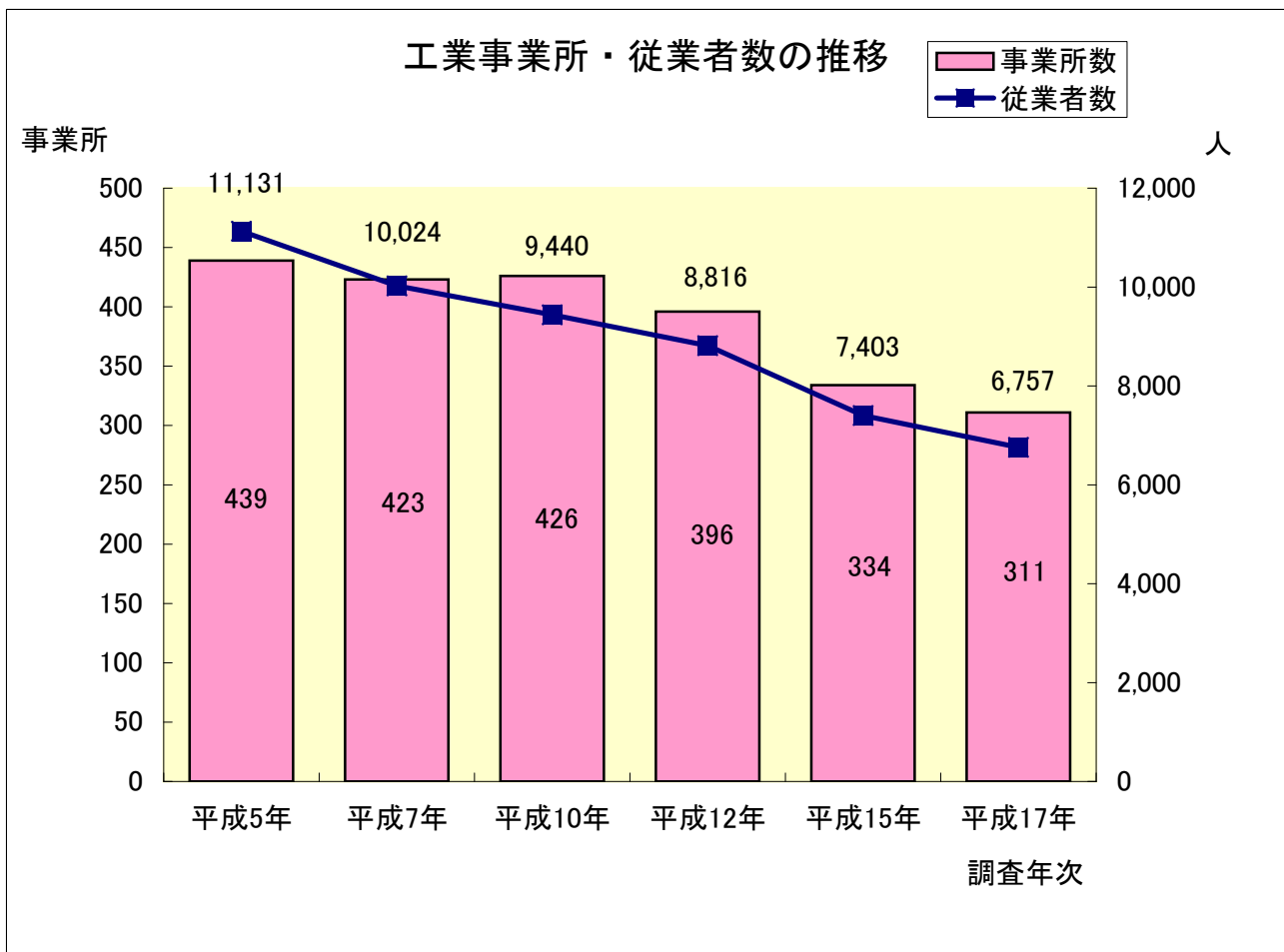
## ■工業（製造業）事業所数・従業者数の推移

(単位：人) 各年12月31日現在

区 分		平成5年	平成7年	平成10年	平成12年	平成15年	平成17年
登米市	事業所数	439	423	426	396	334	311
	従業者数	11,131	10,024	9,440	8,816	7,403	6,757

資料：工業統計調査

※全数調査は、平成13年以降西暦末尾が0、3、5、8年のみ実施



## ■産業中分類別工業（製造業）事業所の状況（従業者4人以上）

### ① 工業事業所の推移 （単位：事業所、人、万円） 各年12月31日現在

年次	項目	事業所数	従業者数	うち常用労働者	現金給与総額	原材料使用額等	製造品出荷額等	粗付加価値額
平成15年	227	7,220	7,160	2,377,020	8,755,862	13,863,511	4,874,415	
平成16年	208	6,736	6,680	2,467,461	9,812,509	14,237,787	4,222,488	
平成17年	203	6,550	6,490	2,129,668	9,810,008	14,099,403	4,020,252	
平成18年	196	6,609	6,555	2,118,366	9,979,155	15,764,683	5,164,684	

資料：工業統計調査

### ② 産業中分類別工業事業所 （単位：事業所、人、万円） 平成18年12月31日現在

産業中分類	項目	事業所数	従業者数	うち常用労働者	現金給与総額	原材料使用額等	製造品出荷額等	粗付加価値額
10	飲料・たばこ	2	11	11	x	x	x	x
11	織 維	-	-	-	-	-	-	-
12	衣 服	29	752	745	135,706	71,912	277,037	193,178
13	木材・木製品	22	248	245	64,015	192,272	336,760	137,608
14	家具・装備品	5	29	24	5,963	4,570	14,484	9,441
15	パルプ・紙	3	38	38	9,033	38,291	72,796	32,862
16	印 刷	3	66	66	19,824	17,613	50,308	27,728
17	化 学	-	-	-	-	-	-	-
18	石油・石炭	2	10	10	x	x	x	x
19	プラスチック	6	170	169	48,942	69,245	171,232	95,758
20	ゴム製品	5	212	210	71,167	136,928	267,095	121,169
21	皮革製品	3	27	26	4,278	6,065	12,578	6,203
22	窯業・土石	11	190	187	78,863	358,953	607,627	227,231
23	鉄 鋼	3	130	130	42,099	437,626	575,748	120,523
24	非鉄金属	-	-	-	-	-	-	-
25	金属製品	12	456	456	157,437	346,101	688,561	311,683
26	一般機械	13	446	443	172,707	1,151,555	1,514,997	339,386
27	電気機械	14	889	881	341,160	3,443,770	5,268,422	1,617,895
28	情報通信機械	7	138	136	21,335	10,812	38,191	26,075
29	電子部品	18	1,763	1,762	639,600	2,012,133	3,314,724	1,116,801
30	輸送用機械	2	177	177	x	x	x	x
31	精密機械	-	-	-	-	-	-	-
32	そ の 他	9	121	118	30,299	76,643	158,917	77,441

資料：工業統計調査

## ■産業別商業（卸売・小売業）事業所数・従業者数・年間商品販売額

（単位：事業所、人、百万円） 各年6月1日現在

産業分類	事業所数			従業者数			年間商品販売額			
	19年	16年	比較	19年	16年	比較	19年	16年	比較	
登米市	合計	1,274	1,377	-103	5,894	5,716	178	121,404	123,646	-2,242
	卸売業計	146	173	-27	200	-227	427	38,589	40,092	-1,503
	各種商品卸売業	2	2	0	14	15	-1	x	x	-
	繊維・衣服等卸売業	-	1	-1	-	1	-1	-	x	-
	飲食料品卸売業	59	61	-2	379	611	-232	15,319	x	-
	建築材料、鉱物・金属材料等卸売業	39	52	-13	291	336	-45	13,113	x	-
	機械器具卸売業	25	28	-3	161	163	-2	5,020	x	-
	その他の卸売業	21	29	-8	142	184	-42	x	x	-
	小売業計	1,128	1,204	-76	5,694	5,943	-249	82,815	83,554	-739
	各種商品小売業	6	8	-2	236	269	-33	3,529	x	-
	織物・衣服・身の回り品小売業	137	146	-9	423	583	-160	5,566	x	-
	飲食料品小売業	429	464	-35	2,276	2,110	166	25,242	x	-
	自動車・自転車小売業	82	84	-2	455	435	20	10,829	x	-
	家具・じゅう器・機械器具小売業	111	131	-20	354	473	-119	4,602	x	-
	その他の小売業	363	371	-8	1,950	2,073	-123	33,046	x	-

資料：商業統計調査

※平成16年における産業分類別の各数値は、合併前の9町分を積み上げたものであるが、年間商品販売額については、旧町において公表できない数値が含まれるため「X」とした。

■専兼別農家数及び地域別農家人口

(単位：戸、人) 平成17年2月1日現在

区 分	農家数計	販 売 農 家											自給的農家	農家人口		
		専業農家	男子生産年齢人口		女子生産年齢人口		兼業農家	第1種兼業農家	世帯主農業主	第2種兼業農家	世帯主農業主	世帯主兼業主				
			恒常的勤務	日雇・臨時雇出稼ぎ	自営兼業											
登米市計	10,528	958	428	383	7,630	1,120	789	6,510	1,047	3,323	419	608	1,940	40,789		
迫 町	1,753	144	63	67	1,368	208	148	1,160	176	595	77	107	241	7,237		
登米町	588	58	19	20	403	45	40	358	70	185	24	34	127	2,206		
東和町	1,088	125	43	36	672	54	47	618	109	353	32	50	291	3,420		
中田町	2,155	207	107	89	1,576	230	184	1,346	239	721	57	124	372	8,553		
豊里町	816	59	34	27	604	117	78	487	57	224	34	50	153	3,210		
米山町	1,552	129	65	53	1,190	200	113	990	151	462	92	97	233	6,416		
石越町	813	86	36	28	603	69	52	534	113	231	22	40	124	3,184		
南方町	1,216	109	47	50	951	188	118	763	85	420	74	81	156	5,180		
津山町	547	41	14	13	263	9	9	254	47	132	7	25	243	1,383		

資料：農林業センサス

※ 自給的農家：経営耕地面積が30a未満かつ農産物販売金額が50万円未満の農家

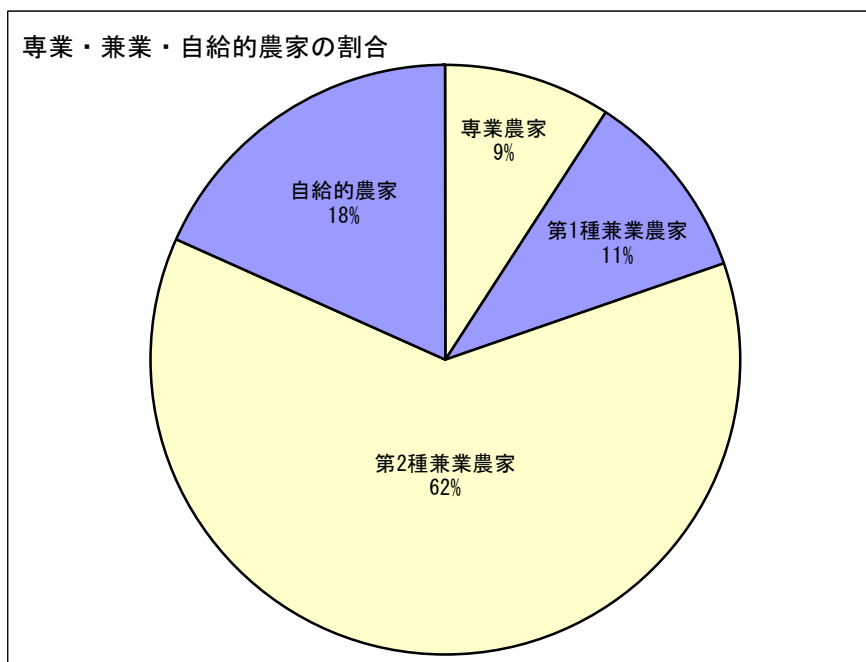
専業農家：世帯員の中に兼業従事者（調査期日前1年間に30日以上雇用兼業従事した者又は調査期日前1年間に販売金額が15万円以上ある自営兼業に従事した者）が1人もいない農家

兼業農家：世帯員の中に兼業従事者が1人以上いる農家

第1種兼業農家：農業所得を主とする兼業農家

第2種兼業農家：農業所得を従とする兼業農家

農家人口：農家に常時居住しているか、もしくは生活の本拠をそこに持っている世帯員数



### ■地域別世帯員数別農家数（販売農家・総数）

（単位：経営体） 平成17年2月1日現在

地区名	計	1人	2	3	4	5	6	7	8	9	10	11人以上	平均世帯員数
登米市計	8,588	182	927	1,392	1,447	1,505	1,490	1,050	427	132	29	7	-
迫町	1,512	26	156	228	284	270	258	177	84	22	5	2	5
登米町	461	15	44	81	71	71	75	77	15	8	4	-	5
東和町	797	24	130	163	139	112	118	75	28	7	-	1	4
中田町	1,783	34	181	296	271	324	329	234	83	25	4	2	5
豊里町	663	10	59	111	111	128	119	69	39	14	3	-	5
米山町	1,319	30	114	204	226	239	232	173	73	22	5	1	5
石越町	689	19	88	102	126	122	111	77	33	10	1	-	5
南方町	1,060	16	118	152	163	191	196	137	61	19	6	1	5
津山町	304	8	37	55	56	48	52	31	11	5	1	-	5

資料：農林業センサス

### ■販売目的で作った類別作付面積（販売農家）

区 分	類別作付（栽培）面積								
	露 地								
	作 付 （栽培） 面 積	稻	麦 類	雑 穀	いも類	豆 類	工 芸 農作物	野菜類	花き類 ・花木
登米市計	1,093,323	1,053,026	2,486	671	301	14,874	1,813	17,181	515
迫 町	201,950	196,596	1,334	91	4	973	10	2,512	185
登米町	45,400	42,730	-	37	100	989	65	1,422	1
東和町	48,691	43,978	-	76	87	694	1,211	1,926	7
中田町	210,219	206,773	265	91	38	674	232	1,938	16
豊里町	99,600	96,196	820	44	12	886	44	1,515	83
米山町	208,291	202,252	67	10	8	2,779	61	2,982	113
石越町	91,745	88,645	-	80	11	2,551	-	430	25
南方町	174,490	163,906	-	167	14	4,920	60	4,141	73
津山町	12,937	11,950	-	75	27	408	130	315	12

### ■家畜を販売目的で飼養している経営体数と飼養頭羽数

地区名	乳 用 牛		肉 用 牛				豚		
	飼養経 営体数	飼 養 頭 数	飼養経 営体数	飼 養 頭 数	肥育中の牛		売る予定の牛		飼養経 営体数
登米市計	110	2,839	1,351	26,602	326	x	871	5,554	77
迫 町	8	218	254	5,334	67	2,687	164	984	15
登米町	10	292	127	5,727	21	4,657	87	329	3
東和町	20	468	139	1,331	18	488	90	278	-
中田町	28	788	247	4,597	55	1,181	152	2,228	6
豊里町	22	583	104	1,846	33	941	66	322	5
米山町	6	197	107	2,082	41	1,262	56	230	36
石越町	5	125	78	1,493	25	859	47	280	4
南方町	8	158	264	4,042	64	1,699	186	851	8
津山町	3	10	31	150	2	x	23	52	-

(単位：a) 平成17年2月1日現在

種苗・苗木類	その他の作物	施設				
		作付(栽培)面積	野菜類	花き類・花木	種苗・苗木類	その他の作物
363	2,093	7,660	6,301	1,263	87	9
1	244	773	161	610	2	-
-	56	336	321	12	3	-
136	576	158	99	37	22	-
36	156	3,961	3,671	258	31	2
-	-	236	218	17	-	-
3	16	1,134	1,003	109	15	7
-	3	355	326	19	10	-
167	1,042	665	460	201	4	-
20	-	42	42	-	-	-

資料：農林業センサス

(単位：経営体、頭、羽) 平成17年2月1日現在

飼養頭数	採卵鶏		種鶏		ブロイラー		鶏の育すう	
	飼養経営体数	飼養羽数	飼養経営体数	飼養羽数	出荷した経営体数	出荷羽数	出荷した経営体数	出荷羽数
30,696	22	x	3	16	2	x	-	-
11,249	5	62	-	-	1	x	-	-
853	1	x	-	-	-	-	-	-
-	4	860	-	-	-	-	-	-
4,251	4	110	3	16	-	-	-	-
283	1	x	-	-	-	-	-	-
8,369	4	470	-	-	-	-	-	-
4,310	1	x	-	-	-	-	-	-
1,381	1	x	-	-	-	-	-	-
-	1	x	-	-	1	x	-	-

資料：農林業センサス

## ■保有山林の状況

(単位：経営体、a) 平成17年2月1日現在

区 分	所有山林		貸付山林		借入山林		保有山林			
	経営 体数	面 積	経営 体数	面 積	経営 体数	面 積	経営 体数	面 積	うち他人に管理を まかせているもの	
									経営 体数	面 積
登米市計	321	1,133,163	9	311,417	43	146,865	346	968,611	8	19,968
迫 町	4	3,258	-	-	-	-	4	3,258	-	-
登米町	47	225,650	4	24,202	9	6,015	51	207,463	1	10,300
東和町	167	554,826	3	191,925	20	120,383	184	483,284	6	9,411
中田町	11	14,790	-	-	-	-	11	14,790	1	257
豊里町	11	22,891	-	-	-	-	11	22,891	-	-
米山町	5	2,572	-	-	-	-	5	2,572	-	-
石越町	2	1,956	-	-	-	-	2	1,956	-	-
南方町	-	-	-	-	-	-	-	-	-	-
津山町	74	307,220	2	95,290	14	20,467	78	232,397	-	-

資料：農林業センサス



## ■道路及び橋梁の状況

(単位：m、橋) 平成19年度末現在

区 分		国 道	県 道	市 道	
道路総延長 ① + ② ③		83,840	282,143	2,678,015	
幅員別内訳	改 良 済	延 長 ①	83,250	261,556	1,394,867
		改 良 率 ①/③	99.3	92.7	52.1
		13.0m 以上	293	1,173	1,233
		5.5m 以上	75,282	235,557	263,634
	5.5m 未 満	7,675	24,826	1,129,999	
	未 改 良	延 長 ②	590	20,588	1,283,148
		5.5m 以上	554	2,966	15,877
		3.5m 以上	36	13,833	173,301
3.5m 未 満		0	3,789	1,093,970	
道路面別内訳	砂利道	延 長 ④	59	880	1,417,159
		比 率 ④/③	0.1	0.3	52.9
	舗装道	延 長 ⑤	83,781	281,263	1,260,856
		比 率 ⑤/③	99.9	99.7	47.1
橋 梁		総 数 ⑥+⑧	53	159	1,541
		延 長 ⑦+⑨	2,004	5,654	10,163
橋梁内訳	木 製	橋 数 ⑥	0	0	101
		延 長 ⑦	0	0	385
	永 久 橋	橋 数 ⑧	53	159	1,440
		延 長 ⑨	2,004	5,654	9,778

資料：登米市建設部土木管理課

## ■市営住宅の建築状況

(単位：戸) 平成21年2月1日現在

住 宅 名			建 築 年 度	戸 数
迫 町	西 大 網		S36	14
	北 大 網		S37	28
	東 大 網		S38	17
	南 元 丁		S37～38	18
	駒 木 袋		S39	16
	大 網 第 二		S39	2
	大 網 第 三		S40	16
	新 下 谷 地		S46～47	24
	梅 ノ 木		S61～62	30
登 米 町	前 舟 橋		S27	5
	館 山		S27	10
	薬 師 崎 第 一		S27	10
	薬 師 崎 第 二		S34～35	13
	金 沢 山 第 一		S32	9
	金 沢 山 第 二		S43	20
	金 沢 山 南 第 一		S50	12
	金 沢 山 南 第 二		S51	12
	遠 見 台		S58	10
	遠 見 台 第 二		S62	6
東 和 町	日 面		S31	5
	三 六 山 第 一		S31	7
	新 小 路		S39	8
	町 裏		S39	5
	内 山		S39	5
	三 六 山 第 二		S45	10
	城 内		S56	14
中 田 町	大 柳		S60～61	40
	本 町		H5～7	18
	加 賀 野		H6	22
豊 里 町	竹 花		S36	3
	新 町		S51～52	30
			H5	10
	上 屋 浦		S53～55	46
	下 町		H15	8
	下 町		H18	8
	下 町 第 二		H16	4
下 町 第 二		H17	8	

住 宅 名			建 築 年 度	戸 数
米 山 町	桜 岡		S43	8
	今 泉		H15	15
	今 泉		H17	12
米 山 町	山 吉 田		S52	12
	西 野 第 一		S49・51	30
	西 野 第 二		H2	24
	清 水 第 一		S58	30
	清 水 第 二		S48	12
石 越 町	西 門		H15～16	9
	田 上		S47	16
	駅 前		S48～49	20
	駅 前 第 二		S53～54	24
	南 芦 倉		S54	14
	館 前		H14・15	10
南 方 町	茶 臼 森		S55	10
	新 高 石		S38	8
			S58	10
	高 石		H1	14
			H14	8
	大 門		S62	6
津 山 町	宮 町		S51・52	20
	平 形		S57	10
	元 町		S59	6
	柳 津 四 丁 目		H15～16	4
	横 山 北 沢		S59	6
	横 山 本 町		H13	8
	厚生住宅			
東 和 根 郭 厚 生		S34	1	
東 和 古 館 厚 生		S44	4	
東 和 町 裏 厚 生		S48	2	
東 和 越 路 厚 生		S47・49	4	
米山桜岡(11号・12号)		S43	2	
計			-	882
特 賃 定 公 共 貸	豊 里 新 町		H8	7
	南 方 高 石		H14	4
	津 山 柳 津 四 丁 目		H15	1
計			-	12

資料：登米市建設部建築住宅課

## 第 4 章 市民生活・衛生

## ■ごみ収集処理実績状況

(単位：t) 各年12月末現在

区 分	搬 入 量				終 末 処 理 量			
	総 量	委託業者	一般搬入	許可業者	総 量	焼 却	埋 立	有価物
平成16年	22,414	10,782	3,997	7,635	24,495	19,565	3,719	1,211
平成17年	21,752	11,020	3,593	7,139	23,913	19,309	3,491	1,113
平成18年	21,542	11,011	3,659	6,872	23,390	18,911	3,437	1,042
平成19年	20,988	10,924	3,349	6,715	22,847	18,638	3,278	931
平成20年	20,442	10,746	3,284	6,412	22,375	18,486	3,106	783

資料：登米市環境事業所クリーンセンター

※搬入量より終末処理量が上回っている理由は、次のようなものが考えられる

- ①搬入受付時の計量誤差 ②焼却量の計量誤差 ③搬入車輛の洗車等の使用水の加算  
(少量の誤差でも、年間何万回の積み重ねにより、上記の量になる)

## ■し尿収集処理実績状況

(単位：kl)

区 分	し尿収集				浄化槽汚泥	農集排汚泥
	合 計	一 般	公 共	事業所		
平成15年度	37,899	33,791	340	3,768	13,536	4,476
平成16年度	36,179	32,156	443	3,580	13,245	5,133
平成17年度	34,488	30,278	394	3,816	13,038	5,622
平成18年度	33,998	30,338	362	3,298	13,321	5,877
平成19年度	31,945	28,743	306	2,896	13,803	6,238

資料：登米市環境事業所衛生センター

## ■火葬場利用状況

(単位：件)

区 分	15歳以上		改 葬		15歳未満		死産児		汚 物		計	
	計	うち他市町村	計	うち他市町村	計	うち他市町村	計	うち他市町村	計	うち他市町村	計	うち他市町村
平成17年度	989	16	17	2	2	0	23	2	9	0	1,040	20
平成18年度	943	21	15	4	5	1	20	4	6	0	989	30
平成19年度	994	24	1	0	18	0	7	0	6	0	1,026	24

資料：登米市市民生活部環境課

## ■上水道給水状況

区 分		平成15年	平成16年	平成17年	平成18年	平成19年	
行政区域内人口（人）		92,671	91,902	90,850	89,867	88,708	
給水区域内人口（人）		91,874	91,037	88,286	87,342	88,348	
給水人口（人）		90,363	89,791	87,220	86,300	87,159	
給水普及率（％）		98.4	98.6	98.8	98.8	98.7	
有 効 水 量 計 (m <sup>3</sup> /日)	有 収 水 量	生活用 水 量	14,467	14,772	14,772	14,497	14,266
		業 務・ 営 業 用	5,199	5,190	5,163	5,138	4,967
		工 場 用	2,419	2,462	2,547	2,758	2,737
		そ の 他 用	92	102	96	48	226
		有 収 水 量 計	22,177	22,526	22,578	22,441	22,196
	無 収 水 量	1,283	2,125	1,945	1,977	1,803	
	有 効 水 量 計	23,460	24,651	24,523	24,418	23,999	
無効水量（m <sup>3</sup> /日）		3,887	4,176	3,075	3,123	3,872	
1日平均給水量 (m <sup>3</sup> /日)		27,347	28,827	27,598	27,541	27,871	
1人1日平均給水量 (L/日/人)		302.6	321.0	310.0	319.1	319.8	
1日最大給水量 (m <sup>3</sup> /日)		33,026	33,857	32,958	32,026	36,002	
1人1日最大給水量 (L/日/人)		365.5	377.1	370.0	371.1	413.1	
有収率（％）		81.1	78.1	81.8	81.5	79.6	
有効率（％）		85.8	85.5	88.9	88.7	86.1	
負荷率（％）		82.8	85.1	83.7	86.0	77.4	

資料：登米市水道事業所

## ■下水道処理状況

(単位：人、%)

区 分		平成16年度	平成17年度	平成18年度	平成19年度	
総 人 口 A		91,468	90,426	89,293	88,277	
下水道区域	処 理 区 域 人 口 B	28,959	28,959	28,959	29,976	
	下 水 道 人 口 普 及 率 B/A	31.7	32.0	32.4	34.0	
	水 洗 化 人 口	下 水 道 C	16,502	17,892	19,226	20,394
		浄 化 槽 D	584	516	491	315
		計 E=C+D	17,086	18,408	19,717	20,709
		処 理 率 E/A	18.7	20.4	22.1	23.5
農業集落排水区域	処 理 区 域 人 口 F	17,318	17,297	16,989	17,114	
	処 理 人 口 普 及 率 F/A	18.9	19.1	19.0	19.4	
	水 洗 化 人 口 G	11,284	11,722	11,944	12,102	
	処 理 率 G/A	12.3	13.0	13.4	13.7	
浄化槽区域	設 置 済 人 口 H	9,491	9,862	10,306	10,900	
	処 理 人 口 普 及 率 H/A	10.4	10.9	11.5	12.3	
	水 洗 化 人 口 I	9,396	9,767	10,306	10,805	
	処 理 率 I/A	10.3	10.8	11.5	12.2	
計	処 理 区 域 人 口 ・ 設 置 済 人 口 J=B+F+H	55,768	56,118	56,254	57,990	
	汚 水 処 理 人 口 普 及 率 J/A	61.0	62.1	63.0	65.7	
	水 洗 化 人 口 K=E+G+I	37,766	39,897	41,967	43,616	
	汚 水 衛 生 処 理 率 K/A	41.3	44.1	47.0	49.4	

資料：宮城県土木部下水道課「生活排水処理施設整備状況」

# 第5章 医療・福祉

## ■医療施設数及び医療従事者数

### ① 医療施設数

(単位：施設、%)

区 分	施設数		増減数	対前年比	構成割合	人口10万 対施設数	
	平成18年	平成17年					
登米市	病 院	7	7	0	100.0	4.7	7.9
	一般診療所	43	44	-1	97.7	2.7	48.7
	歯科診療所	28	28	0	100.0	2.7	31.7
宮城県	病 院	148	151	-3	98.0	100.0	6.3
	一般診療所	1,587	1,575	12	100.8	100.0	67.4
	歯科診療所	1,048	1,034	14	101.4	100.0	44.5

資料：医療施設動態調査

### ② 医師・歯科医師・薬剤師数

(単位：施設、%)

区 分	人 数		増減数	比較	構成割合	人口10万対人数		
	平成18年	平成16年				平成18年	平成16年	
登米市	医 師	94	94	0	100.0	1.9	106.5	103.5
	歯科医師	43	40	3	107.5	2.5	48.7	44.0
	薬 剤 師	72	75	-3	96.0	1.6	81.6	82.6
宮城県	医 師	4,915	4,765	150	103.1	100.0	208.7	201.0
	歯科医師	1,752	1,697	55	103.2	100.0	74.4	71.6
	薬 剤 師	4,482	4,120	362	108.8	100.0	190.3	173.8

資料：医師・歯科医師・薬剤師調査

### ③ 保健師・看護師・歯科衛生士等医療関係従事者数

(単位：人) 平成18年度

区 分	保健師	助産師	看護師	准看護師	歯科衛生士	歯科技士	理学療法士	作業療法士	言語聴覚士	
登米市	人数	50	16	407	339	36	27	7.0	8.0	2.0
	人口10万 対人数	56.7	18.1	461.2	384.1	40.8	30.6	7.9	9.1	2.3
宮城県	人数	832	566	13,739	7,266	1,144	762	402.2	261.6	70.4
	人口10万 対人数	35.3	24.0	583.4	308.5	48.6	32.4	17.1	11.1	3.0
全 国	人数	40,191	25,775	811,972	382,149	86,939	35,147	31,385.7	19,202.5	5,987.2
	人口10万 対人数	31.5	20.2	635.5	299.1	68.0	27.5	24.6	15.0	4.7

資料：宮城県保健福祉部

※構成割合は、宮城県全体を100とした場合の割合である。

※人口10万対数とは、登米市・宮城県・全国の人口を一律10万人とした場合の施設数又は医療従事者数である。

※保健師・助産師・看護師・准看護師・歯科衛生士・歯科技士は就業者数、理学療法士・作業療法士・言語聴覚士は病院における常勤換算従事者である。



## ■市立病院における患者数の推移

(単位：人)

病院名	区分	平成16年度		平成17年度		平成18年度		平成19年度	
		延患者数	対前年増減	延患者数	対前年増減	延患者数	対前年増減	延患者数	対前年増減
佐沼病院	入院	87,415	-	90,335	2,920	82,902	-7,433	82,916	14
	外来	172,429	-	168,442	-3,987	154,392	-14,050	141,224	-13,168
	計	259,844	-	258,777	-1,067	237,294	-21,483	224,140	-13,154
登米病院	入院	30,101	-	27,144	-2,957	24,847	-2,297	18,678	-6,169
	外来	57,722	-	54,104	-3,618	50,794	-3,310	47,557	-3,237
	訪問看護	1,514	-	1,584	70	1,814	230	0	-1,814
	計	89,337	-	82,832	-6,505	77,455	-5,377	66,235	-11,220
米谷病院	入院	28,609	-	28,003	-606	21,327	-6,676	15,150	-6,177
	外来	64,904	-	60,352	-4,552	48,355	-11,997	45,265	-3,090
	訪問看護	6,045	-	6,274	229	6,205	-69	6,456	251
	計	99,558	-	94,629	-4,929	75,887	-18,742	66,871	-9,016
豊里病院	入院	25,739	-	34,606	8,867	32,634	-1,972	32,008	-626
	外来	89,414	-	83,019	-6,395	86,323	3,304	83,923	-2,400
	訪問看護	4,567	-	4,912	345	4,600	-312	7,213	2,613
	計	119,720	-	122,537	2,817	123,557	1,020	123,144	-413
よねやま病院	入院	16,094	-	15,375	-719	12,327	-3,048	12,734	407
	外来	49,511	-	46,065	-3,446	43,633	-2,432	40,344	-3,289
	計	65,605	-	61,440	-4,165	55,960	-5,480	53,078	-2,882
合計	入院	187,958	-	195,463	7,505	174,037	-21,426	161,486	-12,551
	外来	433,980	-	411,982	-21,998	383,497	-28,485	358,313	-25,184
	訪問看護	12,126	-	12,770	644	12,619	-151	13,669	1,050
	計	634,064	0	620,215	-13,849	570,153	-50,062	533,468	-36,685

資料：登米市病院事業特別会計決算書

※米谷病院には上沼診療所、豊里病院には津山診療所分を含む。

## ■死因別死亡者数の推移

(単位：人)

区 分	平成14年	平成15年	平成16年	平成17年	平成18年
総 数	902	1,001	979	1,023	1,006
結 核	1	3	-	-	-
悪性新生物	265	309	303	299	319
糖 尿 病	9	11	10	9	19
高血圧性疾患	8	2	6	4	5
心疾患（高血圧性を除く）	144	177	194	184	161
脳血管疾患	201	202	157	183	187
大動脈瘤及び解離	5	5	8	10	10
肺 炎	127	156	137	145	153
慢性閉塞性肺疾患	13	9	12	13	10
喘 息	3	3	2	2	4
肝 疾 患	9	12	18	19	8
腎 不 全	20	18	21	32	17
老 衰	35	34	35	48	41
不慮の事故	28	34	45	44	39
自 殺	34	26	31	31	33

資料：衛生統計年報

## ■国民健康保険の状況

### ① 国民健康保険加入割合、保険税収納額

(単位：戸、%、人、千円)

区分	総世帯数	加入		人口総数	加入		国保特別会計		保険税(収納額)		
		世帯数	率(%)		被保険者	率(%)	歳入	歳出	総数	一世帯当り	一人当り
16年度	26,077	17,055	65.40	91,468	42,819	46.81	9,244,263	8,755,377	2,636,686	155	62
17年度	26,131	17,166	65.69	90,426	42,357	46.84	9,730,302	9,283,147	2,828,396	165	67
18年度	26,267	17,066	64.97	89,293	40,929	45.84	9,932,496	9,495,502	2,985,507	175	73
19年度	26,406	16,891	63.97	88,277	39,615	44.88	10,477,075	9,958,367	2,985,133	177	75

### ② 国民健康保険給付状況

(単位：千円)

区分		療養給付費									
		入院		入院外		歯科		調剤		食事療養費	
		件数	費用額	件数	費用額	件数	費用額	件数	費用額	件数	費用額
16年度	一般	5,852	2,175,429	180,730	2,295,629	34,359	512,945	57,691	447,464	(5,396)	201,997
	退職	802	351,944	33,010	432,112	5,093	79,057	9,883	92,118	(760)	24,530
	計	6,654	2,527,373	213,740	2,727,741	39,452	592,002	67,574	539,582	(6,156)	226,527
17年度	一般	5,810	2,257,338	188,098	2,350,327	34,376	484,420	64,959	539,446	(5,424)	206,644
	退職	928	432,023	38,337	517,291	5,671	82,955	12,583	125,732	(866)	29,243
	計	6,738	2,689,361	226,435	2,867,618	40,047	567,375	77,542	665,178	(6,290)	235,887
18年度	一般	5,821	2,265,454	187,949	2,303,553	33,849	465,532	68,871	583,372	(5,450)	177,681
	退職	1,159	462,583	46,896	637,022	7,421	109,119	15,959	160,293	(1,076)	31,294
	計	6,980	2,728,037	234,845	2,940,575	41,270	574,651	84,830	743,665	(6,526)	208,975
19年度	一般	5,538	2,223,269	188,056	2,382,275	33,139	464,355	72,739	651,519	(5,181)	169,653
	退職	1,171	507,034	51,813	685,637	8,159	113,766	19,160	194,304	(1,106)	29,940
	計	6,709	2,730,303	239,869	3,067,912	41,298	578,121	91,899	845,823	(6,287)	199,593

区分		療養給付費				療養費		合計	
		訪問看護療養費		計		件数	費用額	件数	費用額
		件数	費用額	件数	費用額				
16年度	一般	119	9,543	278,751	5,643,007	5,699	46,076	284,450	5,689,083
	退職	10	353	48,798	980,114	653	6,988	49,451	987,102
	計	129	9,896	327,549	6,623,121	6,352	53,064	333,901	6,676,185
17年度	一般	122	9,626	293,365	5,847,801	5,915	51,871	299,280	5,899,672
	退職	16	555	57,535	1,187,799	636	7,074	58,171	1,194,873
	計	138	10,181	350,900	7,035,600	6,551	58,945	357,451	7,094,545
18年度	一般	160	10,569	296,650	5,806,161	6,426	52,723	303,076	5,858,884
	退職	41	2,824	71,476	1,403,135	938	8,992	72,414	1,412,127
	計	201	13,393	368,126	7,209,296	7,364	61,715	375,490	7,271,011
19年度	一般	130	9,368	299,602	5,900,439	6,567	53,506	306,169	5,953,945
	退職	38	4,528	80,341	1,535,209	1,234	12,815	81,575	1,548,024
	計	168	13,896	379,943	7,435,648	7,801	66,321	387,744	7,501,969

区分		その他の保険給付費									
		高額療養費		移送費		出産育児一時金		葬祭費		計	
		件数	支給額	件数	支給額	件数	支給額	件数	支給額	件数	支給額
16年度	一般	5,087	451,953	-	-	-	-	-	-	-	-
	退職	780	70,690	-	-	-	-	-	-	-	-
	計	5,867	522,643	-	-	155	46,800	736	60,020	6,758	629,463
17年度	一般	4,828	408,553	-	-	-	-	-	-	-	-
	退職	896	71,453	-	-	-	-	-	-	-	-
	計	5,724	480,006	-	-	146	43,800	713	70,720	6,583	594,526
18年度	一般	5,829	440,836	-	-	-	-	-	-	-	-
	退職	1,342	82,557	-	-	-	-	-	-	-	-
	計	7,171	523,393	-	-	143	45,750	813	81,280	8,127	650,423
19年度	一般	6,499	437,540	-	-	-	-	-	-	-	-
	退職	1,638	86,765	-	-	-	-	-	-	-	-
	計	8,137	524,305	-	-	152	53,150	794	57,050	9,083	634,505

※食事療養費の件数は、入院と重複するため( )とし、計には含まない。

資料：登米市市民生活部国保年金課

## ■老人医療費の状況

### ① 老人医療費の推移

(単位：千円、%)

区分	平成14年度		平成15年度		平成16年度		平成17年度		平成18年度	
	金額	前年比	金額	前年比	金額	前年比	金額	前年比	金額	前年比
迫町	1,973,222	5.3	1,901,128	-3.7	1,938,496	2.0	-	-	-	-
登米町	829,075	-4.0	920,072	11.0	839,950	-8.7	-	-	-	-
東和町	1,242,117	2.5	1,135,209	-8.6	1,118,348	-1.5	-	-	-	-
中田町	2,016,352	2.1	1,990,308	-1.3	1,911,673	-4.0	-	-	-	-
豊里町	916,131	-0.3	868,966	-5.1	937,181	7.9	-	-	-	-
米山町	1,347,935	0.4	1,297,414	-3.7	1,300,027	0.2	-	-	-	-
石越町	684,976	4.9	773,097	12.9	783,880	1.4	-	-	-	-
南方町	1,073,646	-0.4	1,048,291	-2.4	983,496	-6.2	-	-	-	-
津山町	662,293	7.3	630,645	-4.8	567,089	-10.1	-	-	-	-
登米市計	10,745,747	-	10,565,130	-1.7	10,380,140	-1.8	10,339,111	-0.4	9,359,194	-9.5

### ② 老人1人当たり医療費の推移

(単位：円、%)

区分	平成14年度			平成15年度			平成16年度			平成17年度			平成18年度		
	金額	県内順位	前年比	金額	県内順位	前年比	金額	県内順位	前年比	金額	県内順位	前年比	金額	県内順位	前年比
迫町	568,816	65	2.2	565,812	69	-0.5	605,969	65	7.1	-	-	-	-	-	-
登米町	635,306	41	-4.5	741,994	8	16.8	719,752	15	-3.0	-	-	-	-	-	-
東和町	604,437	51	1.2	570,170	67	-5.7	588,295	69	3.2	-	-	-	-	-	-
中田町	605,511	50	-1.1	610,150	56	0.8	611,540	63	0.2	-	-	-	-	-	-
豊里町	653,446	30	0.0	643,679	44	-1.5	722,576	14	12.3	-	-	-	-	-	-
米山町	624,912	45	-2.3	620,772	52	-0.7	651,316	42	4.9	-	-	-	-	-	-
石越町	539,351	71	1.8	629,558	48	16.7	669,983	35	6.4	-	-	-	-	-	-
南方町	627,496	44	-1.8	640,373	45	2.1	636,155	51	-0.7	-	-	-	-	-	-
津山町	691,329	13	5.1	679,575	26	-1.7	651,078	43	-4.2	-	-	-	-	-	-
登米市計	616,734	47	-	633,565	46	2.7	650,740	44	2.7	671,066	29	3.1	642,405	34	-4.3

資料：宮城県保健福祉部国保医療課

※平成14年度～16年度の登米市計は、各町分を単純に合計し、9で除したものである。

## ■国民年金（福祉年金）の状況

### ① 国民年金加入状況

（単位：人）

年度	総数	第1号被保険者		第3号被保険者
		強制	任意	
平成17年度	23,839	19,505	56	4,278
平成18年度	22,449	18,217	47	4,185
平成19年度	21,388	17,244	53	4,091

資料：登米市市民生活部国保年金課

### ② 国民年金給付状況

（単位：人、千円）

年度	総数		老 齢		障 害	
	受給者数	年金額	受給者数	年金額	受給者数	年金額
平成17年度	25,455	15,182,501	23,102	13,147,500	1,937	1,745,266
平成18年度	25,351	15,226,340	23,063	13,252,594	1,905	1,708,795
平成19年度	25,382	15,429,042	23,099	13,459,138	1,897	1,701,528

年度	遺 族		老 齢福祉		寡婦年金	
	受給者数	年金額	受給者数	年金額	受給者数	年金額
平成17年度	313	243,608	23	7,552	80	38,575
平成18年度	281	219,190	19	5,997	83	39,764
平成19年度	291	225,657	12	3,156	83	39,563

資料：登米市市民生活部国保年金課

## ■介護保険事業状況

### ① 被保険者の状況 (単位：人、戸) 各年3月末現在

年	人口総数	総世帯数	第1号被保険者数	第1号被保険者のいる世帯	第2号被保険者数	第2号被保険者のいる世帯
平成18年	90,426	26,131	24,366	16,388	30,312	-
平成19年	89,721	26,465	24,302	16,171	29,991	-
平成20年	88,277	26,406	24,182	16,130	29,920	-

### ② 保険給付状況 (単位：万円、件/月)

区分	支給額			件数		
	17年度	18年度	19年度	17年度	18年度	19年度
総計	528,220	429,674	540,886	7,630	8,702	9,033
1 居宅サービス	279,683	203,356	264,366	6,930	6,754	6,976
訪問通所サービス	212,661	142,996	185,937	3,946	3,173	3,018
短期入所サービス	19,549	24,226	29,799	279	330	357
その他の単品サービス	24,977	11,128	16,046	306	873	1,153
福祉用具購入費	333	690	657	18	36	24
住宅改修費	1,262	1,131	1,451	11	11	13
居宅介護支援	20,901	23,185	30,476	2,370	2,331	2,411
2 地域密着型サービス	-	35,293	39,441	-	147	149
3 施設サービス	162,054	168,498	208,727	667	694	725
介護老人福祉施設	76,443	77,806	95,688	321	326	339
介護老人保健施設	83,449	88,787	110,487	339	363	380
介護医療型医療施設	2,162	1,905	2,552	7	5	6
4 高額介護サービス	86,483	5,960	7,696	33	632	511
5 特定入所者介護サービス	-	16,567	20,656	-	475	672

### ③ 介護サービス受給者数 (単位：人)

年度	居宅サービス	施設サービス	介護老人福祉施設	介護老人保健施設	介護療養型医療施設
17年度	2,464	650	317	326	7
18年度	2,426	685	326	354	5
19年度	2,469	725	339	380	6

### ④ 介護認定申請状況 (単位：件)

年度	新規申請	更新申請	変更申請	計
17年度	1,084	3,385	199	4,668
18年度	1,081	3,933	172	5,186
19年度	1,180	3,544	208	4,932

### ⑤ 認定審査状況 (単位：件)

年度	非該当	要支援	要支援1	要支援2	要介護1	要介護2	要介護3	要介護4	要介護5	計
17年度	26	444	30	40	1,580	786	672	517	392	4,487
18年度	26	17	533	826	856	939	804	651	602	5,254
19年度	20	-	402	694	821	969	853	581	490	4,830

資料：登米市福祉事務所長寿介護課

## ■生活保護の状況

### ① 生活保護世帯数・人数

(単位：戸、人)

年 度	保護世帯数・人数（延世帯数・延人員）							
	生活扶助		住宅扶助		教育扶助		介護扶助	
	世帯数	人 数	世帯数	人 数	世帯数	人 数	世帯数	人 数
17年度	3,597	4,729	1,941	2,576	76	130	783	807
18年度	3,784	4,948	2,039	2,669	87	149	950	969
19年度	4,082	5,406	2,289	2,981	118	174	92	95

年 度	保護世帯数・人数（延世帯数・延人員）							
	医療扶助		出産扶助		生業扶助		葬祭扶助	
	世帯数	人 数	世帯数	人 数	世帯数	人 数	世帯数	人 数
17年度	3,400	4,098	0	0	24	36	8	8
18年度	3,457	4,172	0	0	48	53	3	3
19年度	3,690	4,497	1	1	65	77	7	7

年 度	保護世帯数・人数 計		保 護 実 数		保護率 (%)
	世帯数	人 数	世 帯 (月平均)	人 員 (月平均)	
17年度	3,917	5,073	326	423	4.73
18年度	4,121	5,305	343	442	4.89
19年度	4,475	5,818	373	485	5.43

### ② 生活保護費支出額

(単位：千円)

年 度	保 護 費					
	生活扶助	住宅扶助	教育扶助	介護扶助	医療扶助	出産扶助
17年度	183,273	34,944	1,114	16,530	288,440	0
18年度	187,731	39,780	1,318	31,183	353,853	0
19年度	200,870	45,389	1,416	34,823	399,122	152

年 度	保 護 費			
	生業扶助	葬祭扶助	施設事務費	合 計
17年度	288	1,290	25,864	551,743
18年度	563	435	23,656	638,519
19年度	685	949	20,070	703,476

資料：登米市福祉事務所生活福祉課

## ■児童館等利用状況

(単位：人)

区 分		登米市計	迫	登米	中田	豊里	米山	東和	石越	南方	津山
平成15年度	計	75,560	17,156	22,480	15,593	5,391	10,669	4,271	-	-	-
	登録児童(男)	16,244	3,300	2,316	3,993	3,102	1,315	2,218	-	-	-
	登録児童(女)	16,942	3,956	2,561	4,055	2,289	2,028	2,053	-	-	-
	一般児童(男)	16,638	3,151	7,773	2,086	-	3,628	-	-	-	-
	一般児童(女)	15,400	3,152	8,591	2,116	-	1,541	-	-	-	-
	その他	10,336	3,597	1,239	3,343	-	2,157	-	-	-	-
平成16年度	計	84,879	19,279	23,735	17,106	8,556	12,427	3,776	-	-	-
	登録児童(男)	19,984	4,272	2,312	4,465	5,218	1,626	2,091	-	-	-
	登録児童(女)	17,333	3,387	2,555	4,721	3,338	1,647	1,685	-	-	-
	一般児童(男)	17,380	3,950	8,340	1,552	-	3,538	-	-	-	-
	一般児童(女)	16,651	3,949	9,218	1,781	-	1,703	-	-	-	-
	その他	13,531	3,721	1,310	4,587	-	3,913	-	-	-	-
平成17年度	計	110,124	18,147	22,226	22,006	7,719	11,772	4,528	2,483	21,243	-
	登録児童(男)	24,081	4,297	2,524	6,673	4,315	769	2,499	764	2,240	-
	登録児童(女)	25,635	3,876	2,788	7,229	3,404	1,377	2,029	1,719	3,213	-
	一般児童(男)	17,983	3,218	7,340	2,151	-	3,695	-	-	1,579	-
	一般児童(女)	18,034	3,218	8,112	2,008	-	2,546	-	-	2,150	-
	その他	24,391	3,538	1,462	3,945	-	3,385	-	-	12,061	-
平成18年度	計	119,557	26,323	17,881	25,792	8,243	7,829	7,488	5,995	20,006	-
	登録児童(男)	27,776	6,849	1,759	9,534	3,346	842	2,486	870	2,090	-
	登録児童(女)	28,787	6,142	1,941	10,327	2,638	1,316	2,041	1,613	2,769	-
	一般児童(男)	17,338	3,250	5,263	1,256	-	2,444	-	-	5,125	-
	一般児童(女)	19,031	3,382	5,816	1,171	-	1,684	-	-	6,978	-
	その他	26,625	6,700	3,102	3,504	2,259	1,543	2,961	3,512	3,044	-
平成19年度	計	118,669	23,291	18,118	23,163	8,598	9,925	9,278	6,214	18,581	1,501
	登録児童(男)	30,492	6,785	2,124	8,845	3,276	1,186	4,442	1,003	2,290	541
	登録児童(女)	31,652	6,119	2,210	9,573	2,679	1,779	3,637	1,782	2,913	960
	一般児童(男)	16,678	2,997	5,393	1,946	-	1,914	-	-	4,428	-
	一般児童(女)	17,871	3,118	5,960	1,815	-	1,566	-	-	5,412	-
	その他	21,976	4,272	2,431	984	2,643	3,480	1,199	3,429	3,538	-

資料：登米市福祉事務所子育て支援課

※利用数は延べ人数

※南方サポートセンター・石越・東和・豊里子育て支援センター含む



## ■シルバー人材センター事業実績

(単位：件、人、%)

年 度	項 目	受 注 件 数	就 業 延 件 数	就 業 延 人 数	会 員 数			就 業 実 人 数			就 業 率		
					男	女	計	男	女	計	男	女	計
平成 17 年 度	公共事業	333	1,669	64,420	769	349	1,118	625	314	939	81.3	90.0	84.0
	一般企業等	785	986										
	個人・家庭	2,498	2,623										
	独自事業	1	1										
	計	3,617	5,279										
平成 18 年 度	公共事業	363	1,943	80,891	724	324	1,048	604	304	908	83.4	93.8	86.6
	一般企業等	855	1,353										
	個人・家庭	2,544	2,587										
	独自事業	1	1										
	計	3,763	5,884										
平成 19 年 度	公共事業	357	1,860	79,621	671	300	971	572	281	853	85.2	93.7	87.8
	一般企業等	701	1,315										
	個人・家庭	2,407	2,445										
	独自事業	0	0										
	計	3,465	5,620										

資料：登米市シルバー人材センター

## 第6章 交通・災害・治安

## ■自動車等保有台数

(単位：台)

区分	貨物	乗合	乗用	特殊車・ 大型特殊車	小型二輪	軽自動車	計	
平成14年度	迫町	2,180	116	8,419	649	211	7,384	18,959
	登米町	468	12	2,035	96	61	1,769	4,441
	東和町	573	20	2,735	125	62	2,589	6,104
	中田町	1,248	42	5,797	304	179	5,557	13,127
	豊里町	808	24	2,555	120	91	2,302	5,900
	米山町	991	17	3,907	124	101	3,645	8,785
	石越町	307	11	2,064	48	60	2,175	4,665
	南方町	702	20	3,321	103	102	3,136	7,384
	津山町	354	16	1,420	66	34	1,183	3,073
計	7,631	278	32,253	1,635	901	29,740	72,438	
平成15年度	迫町	2,142	117	8,362	620	211	7,449	18,901
	登米町	461	12	2,015	98	59	1,841	4,486
	東和町	552	18	2,735	127	62	2,680	6,174
	中田町	1,233	44	5,831	302	188	5,642	13,240
	豊里町	822	25	2,523	120	88	2,368	5,946
	米山町	994	21	3,864	114	103	3,740	8,836
	石越町	309	11	2,052	56	59	2,221	4,708
	南方町	705	19	3,301	111	111	3,233	7,480
	津山町	343	15	1,413	63	34	1,195	3,063
計	7,561	282	32,096	1,611	915	30,369	72,834	
平成16年度	迫町	2,094	110	8,397	588	199	7,850	19,238
	登米町	456	11	2,009	97	63	1,875	4,511
	東和町	539	18	2,718	129	66	2,750	6,220
	中田町	1,225	49	5,887	291	187	5,881	13,520
	豊里町	812	27	2,531	119	91	2,435	6,015
	米山町	958	22	3,860	114	111	3,892	8,957
	石越町	297	11	2,063	51	62	2,214	4,698
	南方町	711	21	3,304	112	112	3,360	7,620
	津山町	336	14	1,407	62	35	1,238	3,092
計	7,428	283	32,176	1,563	926	31,495	73,871	
平成17年度	登米市	7,167	283	31,887	1,504	940	32,134	73,915
平成18年度	登米市	6,907	278	31,060	1,465	943	32,918	73,571

資料：宮城県統計年鑑

## ■交通事故発生件数及び死傷者数

### ① 交通事故発生件数

(単位：件)

区分	全事故	事故発生状況（再掲）								
		歩行者 の事故	自転車 の事故	子供の 事故	二輪車 の事故	高校生 の事故	無免許 運転事故	酒飲み の事故	高齢運転 者の事故	
平成 14年	迫町	115	10	12	12	12	9	1	5	11
	登米町	17	2	2	4	1	4	-	-	2
	東和町	10	2	2	5	2	1	-	-	2
	中田町	72	5	6	9	9	8	-	1	9
	豊里町	13	1	1	2	-	-	-	1	1
	米山町	29	2	2	6	4	3	-	1	2
	石越町	15	-	3	2	1	-	-	1	2
	南方町	41	4	2	3	7	4	-	2	6
	津山町	12	2	-	-	1	1	-	-	-
	計	324	28	30	43	37	30	1	11	35
平成 15年	迫町	145	20	9	10	17	10	3	5	24
	登米町	16	1	2	2	5	-	-	-	4
	東和町	15	-	-	1	4	4	-	-	6
	中田町	80	5	6	5	13	13	-	1	6
	豊里町	18	1	2	1	1	1	-	3	2
	米山町	33	2	5	1	7	1	1	-	10
	石越町	19	3	4	5	3	1	1	1	4
	南方町	51	5	1	3	10	7	-	2	7
	津山町	9	-	1	-	1	-	-	-	2
	計	386	37	30	28	61	37	5	12	65
平成 16年	迫町	130	12	16	7	15	17	-	2	17
	登米町	16	1	4	3	2	-	-	-	3
	東和町	12	-	1	-	1	1	-	1	2
	中田町	51	3	10	1	9	8	1	1	6
	豊里町	5	-	1	-	2	-	-	-	-
	米山町	32	3	2	3	4	1	-	-	8
	石越町	11	1	-	1	2	2	-	-	1
	南方町	35	2	4	4	4	5	-	-	8
	津山町	10	-	-	1	1	-	-	-	1
	計	302	22	38	20	40	34	1	4	46
平成 17年	迫町	95	12	12	10	10	5	-	2	16
	登米町	15	1	1	2	3	1	-	3	2
	東和町	19	5	1	2	3	2	-	1	2
	中田町	56	7	7	3	2	3	-	1	7
	豊里町	17	2	2	1	1	-	-	-	2
	米山町	27	1	-	1	2	1	-	-	6
	石越町	13	3	2	1	1	2	-	1	2
	南方町	30	1	1	1	3	3	-	1	1
	津山町	11	1	-	-	2	2	-	1	1
	計	283	33	26	21	27	19	0	10	39
平成 18年	登米市	310	12	34	20	35	23	4	4	47

② 交通事故死傷者数

(単位：人)

区 分	全事故		事故発生状況(再掲)																
			歩行者の事故		自転車の事故		子供の事故		二輪車の事故		高校生の事故		無免許運転事故		酒飲みの事故		高齢運転者の事故		
	死者	傷者	死者	傷者	死者	傷者	死者	傷者	死者	傷者	死者	傷者	死者	傷者	死者	傷者	死者	傷者	
平成14年	迫 町	1	138	1	9	-	14	-	14	-	12	-	9	-	2	-	11	-	15
	登米町	-	25	-	2	-	2	-	5	-	1	-	4	-	-	-	-	-	6
	東和町	-	12	-	2	-	2	-	5	-	2	-	1	-	-	-	-	-	2
	中田町	1	101	-	5	-	6	-	11	1	8	-	9	-	-	-	1	-	12
	豊里町	1	20	-	1	-	1	-	2	-	-	-	-	-	-	-	2	-	2
	米山町	1	34	-	2	-	1	-	8	-	4	1	2	-	-	-	-	-	3
	石越町	-	16	-	-	-	3	-	2	-	1	-	-	-	-	-	1	-	3
	南方町	1	51	-	4	-	2	-	3	1	6	1	3	-	-	-	3	-	10
	津山町	2	16	-	2	-	-	-	-	-	1	-	1	-	-	-	-	-	-
計	7	413	1	27	0	31	0	50	2	35	2	29	0	2	0	18	0	53	
平成15年	迫 町	3	181	1	20	-	9	-	10	2	16	-	11	-	3	-	8	2	30
	登米町	-	17	-	1	-	2	-	2	-	5	-	-	-	-	-	-	-	4
	東和町	-	20	-	-	-	-	-	1	-	5	-	5	-	-	-	-	-	8
	中田町	1	90	-	5	1	5	-	7	-	14	-	13	-	-	-	2	-	6
	豊里町	2	21	-	1	-	2	-	1	-	1	-	1	-	-	1	2	1	3
	米山町	-	41	-	2	-	5	-	1	-	7	-	1	-	1	-	-	-	12
	石越町	-	22	-	3	-	4	-	5	-	3	-	1	-	1	-	1	-	4
	南方町	1	70	-	6	-	1	-	4	-	11	-	8	-	-	-	3	-	10
	津山町	1	10	-	-	-	1	-	-	-	-	-	-	-	-	-	-	1	1
計	8	472	1	38	1	29	0	31	2	62	0	40	0	5	1	16	4	78	
平成16年	迫 町	1	150	-	13	-	17	-	9	1	14	1	18	-	-	-	3	-	19
	登米町	-	19	-	1	-	4	-	4	-	2	-	-	-	-	-	-	-	3
	東和町	-	17	-	-	-	1	-	-	-	1	-	1	-	-	-	1	-	3
	中田町	2	62	-	3	-	10	-	1	1	9	1	8	-	1	-	1	1	8
	豊里町	-	6	-	-	-	1	-	-	-	2	-	-	-	-	-	-	-	-
	米山町	1	50	-	3	-	2	-	5	-	4	-	1	-	-	-	-	1	11
	石越町	1	13	-	1	-	-	-	2	-	2	-	2	-	-	-	-	-	1
	南方町	4	52	-	2	-	4	-	4	-	4	-	5	-	-	-	-	4	12
	津山町	-	13	-	-	-	-	-	3	-	1	-	-	-	-	-	-	-	1
計	9	382	0	23	0	39	0	28	2	39	2	35	0	1	0	5	6	58	
平成17年	迫 町	2	114	1	12	-	12	-	10	-	1	-	6	-	-	1	1	-	22
	登米町	-	22	-	1	-	1	-	2	-	5	-	1	-	-	-	3	-	4
	東和町	1	18	-	5	-	1	-	2	1	2	-	2	-	-	-	1	-	2
	中田町	6	60	4	3	-	7	-	3	-	2	-	3	-	-	-	1	-	7
	豊里町	2	18	-	2	-	2	-	1	-	1	-	-	-	-	-	-	1	3
	米山町	-	35	-	2	-	-	-	1	-	2	-	2	-	-	-	-	-	7
	石越町	3	11	1	2	-	2	-	1	-	1	-	2	-	-	-	-	1	1
	南方町	-	38	-	1	-	1	-	1	-	3	-	3	-	-	-	1	-	1
	津山町	1	12	-	1	-	-	-	-	-	2	-	2	-	-	-	1	1	2
計	15	328	6	29	0	26	0	21	1	19	0	21	0	0	1	8	3	49	
平成18年	登米市	7	374	-	13	2	32	-	25	1	35	-	26	1	4	-	5	3	51

資料：宮城県企画部統計課「交通事故発生件数及び死傷者」

## ■救急統計総括表

事故種別 町別		合計		増減 件数	総対比 (%)	火災		自然災害		水難		交通事故	
		件数	人員			件数	人員	件数	人員	件数	人員	件数	人員
迫町	H20	789	721	-50	30.7%	7	-	-	-	1	-	74	71
	H19	839	770			4	-	-	-	1	-	68	66
登米町	H20	173	160	20	6.7%	3	-	-	-	-	-	14	14
	H19	153	143			1	-	-	-	-	-	10	11
東和町	H20	252	229	6	9.8%	4	1	-	-	-	-	18	15
	H19	246	230			1	-	-	-	1	-	14	14
中田町	H20	400	356	-17	15.6%	6	2	-	-	-	-	41	42
	H19	417	387			3	2	-	-	-	-	50	58
豊里町	H20	192	179	-13	7.5%	1	-	1	1	-	-	5	6
	H19	205	197			1	-	-	-	-	-	17	18
米山町	H20	258	232	7	10.0%	5	1	-	-	-	-	42	41
	H19	251	232			3	-	-	-	-	-	31	31
石越町	H20	127	111	-30	4.9%	2	-	-	-	-	-	9	8
	H19	157	143			5	1	-	-	-	-	16	16
南方町	H20	259	227	49	10.1%	2	-	-	-	-	-	30	27
	H19	210	195			2	-	-	-	1	-	37	42
津山町	H20	118	105	-1	4.6%	3	-	-	-	-	-	14	15
	H19	119	104			5	-	-	-	-	-	11	13
管外	H20	3	1	2	0.1%	-	-	-	-	-	-	2	-
	H19	1	1			-	-	-	-	-	-	1	1
合計	H20	2,571	2,321	-27	100.0%	33	4	1	1	1	-	249	239
	H19	2,598	2,402			25	3	-	-	3	-	255	270

(単位：件、人) 各年12月末現在

労働災害		運動競技		一般負傷		加 害		自損行為		急 病		そ の 他	
件数	人員	件数	人員	件数	人員	件数	人員	件数	人員	件数	人員	件数	人員
4	3	5	5	67	61	4	4	6	2	392	351	229	224
1	1	2	2	82	75	7	6	8	4	419	374	247	242
1	1	2	2	11	11	-	-	2	1	108	99	32	32
3	3	-	-	14	13	-	-	1	1	85	77	39	38
-	-	2	2	25	22	1	1	2	-	142	131	58	57
1	1	1	1	19	19	-	-	-	-	140	128	69	67
-	-	4	5	56	48	1	1	2	2	276	245	14	11
7	7	3	3	47	40	1	1	12	7	280	256	14	13
-	-	-	-	14	12	-	-	2	2	94	85	75	73
-	-	1	1	16	13	-	-	2	2	106	101	62	62
2	2	-	-	27	25	1	1	9	2	150	138	22	22
-	-	-	-	32	27	1	-	7	6	130	123	47	45
-	-	1	1	14	11	1	1	4	3	91	82	5	5
-	-	2	2	20	18	-	-	1	1	110	102	3	3
1	1	-	-	30	28	1	1	2	-	182	162	11	8
1	1	-	-	26	25	3	2	4	3	125	111	11	11
2	2	-	-	15	14	1	1	2	-	79	71	2	2
-	-	3	3	14	13	-	-	-	-	84	73	2	2
-	-	-	-	-	-	-	-	-	-	1	1	-	-
-	-	-	-	-	-	-	-	-	-	-	-	-	-
10	9	14	15	259	232	10	10	31	12	1,515	1,365	448	434
13	13	12	12	270	243	12	9	35	24	1,479	1,345	494	483

資料：登米市消防本部

## ■救急地域別収容状況

(単位：人) 平成20年12月末現在

事故種別等 収容先名	事 故 種 別											小 計	(再掲) 傷病程度				(再掲) 性別	
	火 災	自然 災害	水 難	交通 事故	労働 災害	運動 競技	一 般 負 傷	加 害	自 損 行 為	急 病	そ の 他		死 亡	重 症	中 等 症	軽 症	男 性	女 性
市立佐沼病院	3	-	-	191	6	15	159	8	9	676	52	1,119	36	184	516	383	612	507
市立米谷病院	-	-	-	3	-	-	14	-	-	129	6	152	12	36	77	27	83	69
市立豊里病院	-	1	-	11	-	-	15	-	2	84	7	120	8	19	66	27	53	67
市立よねやま病院	-	-	-	8	1	-	4	-	-	36	2	51	5	13	16	17	18	33
市立4病院計	3	1	-	213	7	15	192	8	11	925	67	1,442	61	252	675	454	766	676
市立診療所	-	-	-	4	-	-	3	-	-	25	-	32	1	6	13	12	19	13
管内診療所計	-	-	-	1	1	-	3	-	-	29	-	34	-	-	9	25	18	16
その他の場所	-	-	-	-	-	-	-	-	-	-	-	-	-	-	-	-	-	-
管内小計	3	1	-	218	8	15	198	8	11	979	67	1,508	62	258	697	491	803	705
若柳病院	-	-	-	-	-	-	4	-	-	37	1	42	4	12	21	5	25	17
県立循環器・ 呼吸器病センター	-	-	-	-	-	-	2	-	-	92	64	158	6	78	65	9	92	66
その他の医療機関	-	-	-	2	-	-	2	1	-	12	2	19	-	4	11	4	7	12
栗原市小計	-	-	-	2	-	-	8	1	-	141	67	219	10	94	97	18	124	95
石巻赤十字病院	1	-	-	9	1	-	16	1	1	95	87	211	-	43	108	60	123	88
仙石病院	-	-	-	-	-	-	-	-	-	17	13	30	-	9	15	6	15	15
その他の医療機関	-	-	-	-	-	-	-	-	-	25	14	39	-	8	12	19	21	18
石巻地区小計	1	-	-	9	1	-	16	1	1	137	114	280	-	60	135	85	159	121
大崎市民病院	-	-	-	6	-	-	8	-	-	55	136	205	1	73	112	19	108	97
その他の医療機関	-	-	-	1	-	-	-	-	-	18	8	27	-	8	16	3	16	11
大崎地区計	-	-	-	7	-	-	8	-	-	73	144	232	1	81	128	22	124	108
塩釜地区計	-	-	-	-	-	-	-	-	-	-	1	1	-	1	-	-	-	1
気仙沼地区計	-	-	-	-	-	-	-	-	-	-	-	-	-	-	-	-	-	-
仙台地区計	-	-	-	-	-	-	-	-	-	22	35	57	-	17	36	4	28	29
名取地区計	-	-	-	-	-	-	-	-	-	-	1	1	-	1	-	-	-	1
県外計	-	-	-	3	-	-	2	-	-	13	5	23	-	8	4	11	14	9
合計	4	1	-	239	9	15	232	10	12	1,365	434	2,321	73	520	1,097	631	1,252	1,069

資料：登米市消防本部

※4月1日から、市立登米病院が登米診療所となった為、1月1日から3月31日までの収容件数も市立診療所に計上。



## ■町別火災発生状況

(単位：件、人、世帯) 平成20年12月末現在

区 分	件 数	損 害 額 (千円)	焼損面積	死 者	負 傷 者	り 災 (世帯数)	り 災 (人 員)	
迫 町	建 物	6	17,416	783m <sup>2</sup>	-	-	7	24
	林 野	-	-	-	-	-	-	-
	車 両	-	-	-	-	-	-	-
	その他	10	19	7,672m <sup>2</sup>	-	-	-	-
	計	16	17,435	-	-	-	7	24
登米町	建 物	3	2,418	174m <sup>2</sup>	-	-	2	8
	林 野	1	54	19a	-	-	-	-
	車 両	-	-	-	-	-	-	-
	その他	1	1	-	-	-	-	-
	計	5	2,473	-	-	-	2	8
東和町	建 物	3	3,840	259m <sup>2</sup>	-	-	2	12
	林 野	1	98	8a	-	1	-	-
	車 両	1	750	1台	-	-	-	-
	その他	1	-	4,479m <sup>2</sup>	-	-	-	-
	計	6	4,688	-	-	1	2	12
中田町	建 物	6	66,176	1,460m <sup>2</sup>	-	2	8	21
	林 野	1	140	4a	-	-	-	-
	車 両	-	-	-	-	-	-	-
	その他	4	12	1,133m <sup>2</sup>	-	1	-	-
	計	11	66,328	-	-	3	8	21
豊里町	建 物	2	31	-	-	-	1	1
	林 野	-	-	-	-	-	-	-
	車 両	-	-	-	-	-	-	-
	その他	4	20	1,460m <sup>2</sup>	-	-	-	-
	計	6	51	-	-	-	1	1
米山町	建 物	5	25,714	452m <sup>2</sup>	-	1	5	17
	林 野	-	-	-	-	-	-	-
	車 両	1	80	1台	-	-	-	-
	その他	4	3	2,440m <sup>2</sup>	1	-	-	-
	計	10	25,797	-	1	1	5	17
石越町	建 物	3	478	5m <sup>2</sup>	1	-	-	-
	林 野	-	-	-	-	-	-	-
	車 両	1	208	1台	-	-	-	-
	その他	1	-	1,600m <sup>2</sup>	-	-	-	-
	計	5	686	-	1	-	-	-
南方町	建 物	1	2,348	36m <sup>2</sup>	-	-	-	-
	林 野	-	-	-	-	-	-	-
	車 両	1	-	1台	-	-	-	-
	その他	-	-	-	-	-	-	-
	計	2	2,348	-	-	-	-	-
津山町	建 物	4	822	14m <sup>2</sup>	-	-	3	12
	林 野	-	-	-	-	-	-	-
	車 両	1	380	1台	-	-	-	-
	その他	3	-	1,326m <sup>2</sup>	-	-	-	-
	計	8	1,202	-	-	-	3	12
合 計	建 物	33	119,243	3,183m <sup>2</sup>	1	3	28	95
	林 野	3	292	31a	-	1	-	-
	車 両	5	1,418	5台	-	-	-	-
	その他	28	55	20,110m <sup>2</sup>	1	1	-	-
	計	69	121,008	-	2	5	28	95

資料：登米市消防本部

## ■消防署・消防団の状況

### ① 消防本部・消防署

(単位：人、台) 平成20年4月1日現在

本部・署・所 車 両	消防本部 消 防 署						津 山 出 張 所	合 計
	東出張所	西出張所	南出張所	北出張所				
消 防 ポ ン プ 自 動 車	1	1	1	1	1	1	6	
水槽付消防ポンプ自動車	2	-	-	-	-	-	2	
化学消防ポンプ車	1	-	-	-	-	-	1	
救 助 工 作 車	1	-	-	-	-	-	1	
高規格救急自動車	3	-	-	-	-	1	4	
資 器 材 搬 送 車	2	-	-	-	-	-	2	
指 揮 車	1	-	-	-	-	-	1	
防 災 指 導 車	1	-	-	-	-	-	1	
査 察 広 報 車	4	1	1	1	1	1	9	
そ の 他 車 両	3	-	-	-	-	-	3	
合 計	19	2	2	2	2	3	30	
消 防 職 員 数	95	11	11	11	11	19	158	

### ② 消防水利の現況

(単位：基、箇所) 平成20年4月1日現在

区 分 町 別	消 防 水 利 ( 公 設 )				消 防 水 利 ( 私 設 )		
	消 火 栓		貯 水 槽		そ の 他	消 火 栓	貯水槽(40㎡以上)
	地上式	地下式	40㎡以上	20㎡以上 40㎡未満			
迫 町	138	129	185	6	9	-	2
登 米 町	11	54	67	16	2	-	-
東 和 町	58	25	143	3	6	-	2
中 田 町	70	29	137	129	10	-	2
豊 里 町	59	19	94	-	2	1	-
米 山 町	43	23	67	106	6	2	-
石 越 町	26	10	91	-	2	-	-
南 方 町	58	14	119	3	5	-	5
津 山 町	16	33	80	5	8	-	-
合 計	479	336	983	268	50	3	11

## ③ 消防団車両の配備状況

(単位：台、箇所) 平成20年4月1日現在

区 分	消防ポンプ自動車	小型動力ポンプ	(うち積載車)	ポンプ置場	(うち詰所)
迫 支 団	2	31	14	33	-
登 米 支 団	2	6	6	8	6
東 和 支 団	3	18	14	21	4
中 田 支 団	-	37	26	36	4
豊 里 支 団	2	17	17	18	-
米 山 支 団	2	24	23	26	2
石 越 支 団	1	15	15	16	3
南 方 支 団	1	25	13	26	-
津 山 支 団	-	14	12	15	11
計	13	187	140	199	30

## ④ 消防団員の構成

(単位：人) 平成20年4月1日現在

区 分	団 長	支団長	副支団長	分団長	副分団長	部 長	班 長	副班長	団 員	計
迫 支 団	-	1	3	18	14	-	33	-	181	250
登 米 支 団	-	1	1	5	5	-	9	4	62	87
東 和 支 団	-	1	2	8	8	3	27	-	138	187
中 田 支 団	-	1	4	12	11	-	38	-	235	301
豊 里 支 団	-	1	1	9	8	4	25	-	111	159
米 山 支 団	1	1	2	10	9	-	28	28	189	268
石 越 支 団	-	1	1	5	4	-	16	-	77	104
南 方 支 団	-	1	1	7	7	-	26	-	126	168
津 山 支 団	-	1	2	6	6	-	14	-	153	182
計	1	9	17	80	72	7	216	32	1,272	1,706

## ⑤ 消防団員の年齢構成

(単位：人) 平成20年4月1日現在

年齢区分	20歳以下	20～30歳	31～40歳	41～50歳	51～60歳	61歳以上	計
人 数	3	173	420	633	445	32	1,706

資料：登米市消防本部

# 第7章 教育・文化

## ■地域別幼稚園児数及び教員数の推移

(単位：園、組、人) 各年5月1日現在

区分	町域名	園数	学級数	認可 定員	在園者数			3歳	4歳	5歳	教職員数		
					計	男	女				計	男	女
平成 16年	迫 町	6	13	560	227	109	118	-	104	123	20	4	16
	登米町	1	3	70	36	15	21	10	10	16	4	1	3
	東和町	1	1	70	13	9	4	-	-	13	1	-	1
	中田町	3	16	600	371	216	155	51	153	167	22	4	18
	豊里町	1	5	180	110	62	48	32	41	37	8	1	7
	米山町	2	6	210	171	76	95	-	78	93	9	1	8
	石越町	1	4	140	97	55	42	16	36	45	5	-	5
	南方町	3	7	480	136	72	64	-	64	72	11	-	11
	津山町	2	4	140	51	30	21	-	22	29	4	-	4
計	20	59	2,450	1,212	644	568	109	508	595	84	11	73	
平成 17年	迫	6	13	525	242	120	122	-	123	119	20	4	16
	登米	1	3	70	30	9	21	9	12	9	4	1	3
	東和	1	1	70	16	8	8	-	-	16	1	-	1
	中田	3	15	600	375	218	157	50	172	153	18	3	15
	豊里	1	6	180	109	57	52	32	36	41	8	1	7
	米山	2	6	210	166	83	83	-	80	86	8	1	7
	石越	1	5	140	100	53	47	27	36	37	5	-	5
	南方	3	7	480	135	69	66	-	65	70	10	-	10
	津山	1	2	70	49	28	21	-	25	24	4	-	4
登米市計	19	58	2,345	1,222	645	577	118	549	555	78	10	68	
平成 18年	迫	6	13	525	227	116	111	-	101	126	19	3	16
	登米	1	3	70	31	8	23	8	11	12	4	1	3
	東和	1	1	70	23	9	14	-	-	23	1	-	1
	中田	3	15	600	386	216	170	55	155	176	24	4	20
	豊里	1	6	180	109	53	56	33	39	37	9	1	8
	米山	2	7	215	150	77	73	-	66	84	9	1	8
	石越	1	5	140	101	54	47	25	34	42	7	-	7
	南方	3	7	340	128	60	68	-	59	69	10	-	10
	津山	1	2	70	46	24	22	-	20	26	4	-	4
登米市計	19	59	2,210	1,201	617	584	121	485	595	87	10	77	
平成 19年	迫	6	14	525	229	120	109	-	117	112	19	2	17
	登米	1	3	70	26	8	18	5	11	10	4	1	3
	東和	1	1	70	14	5	9	-	-	14	1	-	1
	中田	3	14	600	349	185	164	46	140	171	22	4	18
	豊里	1	6	180	113	61	52	41	36	36	9	3	6
	米山	2	6	210	128	71	57	62	66	10	10	1	9
	石越	1	5	140	96	56	40	28	33	35	8	1	7
	南方	3	6	370	114	58	56	-	50	64	9	1	8
	津山	1	2	70	46	28	18	-	25	21	3	-	3
登米市計	19	57	2,235	1,115	592	523	182	478	473	85	13	72	
平成 20年	迫	5	12	455	218	111	107	-	88	130	19	1	18
	登米	1	3	70	25	10	15	6	7	12	4	1	3
	東和	1	1	70	16	7	9	-	-	16	2	-	2
	中田	3	13	600	313	170	143	46	124	143	21	4	17
	豊里	1	6	180	111	61	50	36	42	33	10	-	10
	米山	2	6	210	135	70	65	-	67	68	13	2	11
	石越	1	5	140	97	57	40	21	36	40	11	-	11
	南方	3	6	370	123	69	54	-	66	57	10	2	8
	津山	1	2	70	52	30	22	-	23	21	4	-	4
登米市計	18	54	2,165	1,090	585	505	109	453	520	94	10	84	

資料：学校統計要覧

## ■地域別小学校児童・中学校生徒数及び教員数の推移

### ① 小学校

区分	町名	学校 総数	本校	学級 数	児童数			1年	2年	3年	4年	5年	6年	教員数		
					計	男	女							計	男	女
平成 16年	迫町	5	5	56	1,382	683	699	210	242	216	241	214	259	91	42	50
	登米町	1	1	13	305	144	161	49	51	40	61	50	54	20	9	11
	東和町	5	5	29	391	220	171	53	63	62	56	69	88	52	24	32
	中田町	7	7	50	930	475	455	162	150	156	153	145	164	82	39	43
	豊里町	1	1	16	381	186	195	66	73	54	49	64	75	24	10	14
	米山町	4	4	29	528	288	240	78	87	87	83	87	106	51	21	30
	石越町	1	1	15	320	182	138	57	40	60	50	60	53	23	8	15
	南方町	3	3	27	539	269	270	87	93	87	88	92	92	40	14	26
	津山町	2	2	15	220	111	109	29	34	43	42	33	39	24	12	13
	計	29	29	250	4,996	2,558	2,438	791	833	805	823	814	930	407	179	234
平成 17年	迫	5	5	56	1,314	649	665	200	204	243	213	242	212	88	42	46
	登米	1	1	13	298	146	152	48	48	51	40	61	50	19	9	10
	東和	5	5	30	361	199	162	58	52	64	61	57	69	51	25	26
	中田	5	5	41	931	465	466	173	162	147	154	150	145	66	31	35
	豊里	1	1	14	362	171	191	58	64	72	54	50	64	21	11	10
	米山	4	4	29	517	266	251	96	77	88	86	84	86	49	20	29
	石越	1	1	13	311	170	141	46	56	40	60	49	60	21	8	13
	南方	3	3	27	532	270	262	77	89	97	87	89	93	40	15	25
	津山	2	2	14	214	111	103	29	29	36	44	43	33	23	10	13
	登米市計	27	27	237	4,840	2,447	2,393	785	781	838	799	825	812	378	171	207
平成 18年	迫	5	5	57	1,291	638	653	203	199	198	244	208	239	88	40	48
	登米	1	1	13	287	142	145	40	47	48	52	40	60	20	12	8
	東和	5	5	29	351	200	151	60	57	52	63	61	58	50	23	27
	中田	5	5	43	946	486	460	159	173	161	146	156	151	67	31	36
	豊里	1	1	15	361	180	181	64	58	65	71	53	50	21	11	10
	米山	4	4	30	522	257	265	88	97	76	90	87	84	48	20	28
	石越	1	1	13	294	163	131	40	47	55	40	62	50	19	7	12
	南方	3	3	26	523	263	260	81	77	90	97	87	91	42	16	26
	津山	2	2	15	209	112	97	27	29	28	37	44	44	24	10	14
	登米市計	27	27	241	4,784	2,441	2,343	762	784	773	840	798	827	379	170	209
平成 19年	迫	5	5	57	1,246	624	622	203	202	197	198	240	206	92	43	49
	登米	1	1	12	262	122	140	37	39	47	48	52	39	18	10	8
	東和	5	5	29	353	192	161	59	60	57	53	63	61	51	23	28
	中田	5	5	45	963	502	461	179	157	169	159	143	156	68	29	39
	豊里	1	1	15	371	193	178	56	64	57	67	71	56	22	12	10
	米山	4	4	29	519	254	265	86	87	96	75	90	85	47	22	25
	石越	1	1	13	293	157	136	50	39	47	55	40	62	19	7	12
	南方	3	3	27	511	252	259	79	81	79	89	97	86	42	18	24
	津山	2	2	14	189	97	92	25	26	29	27	38	44	23	11	12
	登米市計	27	27	241	4,707	2,393	2,314	774	755	778	771	834	795	382	175	207
平成 20年	迫	4	4	53	1,219	601	618	185	199	199	195	201	240	80	33	47
	登米	1	1	13	278	140	138	53	38	39	47	49	52	20	11	9
	東和	3	3	21	344	179	165	50	59	61	58	52	64	37	16	21
	中田	5	5	44	972	512	460	164	178	159	169	159	143	71	33	38
	豊里	1	1	15	371	197	174	58	56	64	57	65	71	22	12	10
	米山	4	4	31	511	255	256	77	86	87	98	74	89	52	22	30
	石越	1	1	11	268	143	125	39	51	37	46	56	39	18	8	10
	南方	3	3	26	509	242	267	80	80	83	78	90	98	41	18	23
	津山	2	2	14	174	92	82	27	26	26	29	27	39	23	11	12
	登米市計	24	24	228	4,646	2,361	2,285	733	773	755	777	773	835	364	164	200

## ② 中学校

(単位：校、学級、人) 各年5月1日現在

区分	町名	学校 総数	本校	学級 数	生徒数			1年	2年	3年	教員数		
					計	男	女				計	男	女
平成 16年	迫 町	2	2	26	706	363	343	213	237	256	56	34	22
	登米町	1	1	8	162	83	79	52	53	57	16	9	7
	東和町	1	1	9	247	126	121	89	75	83	19	10	9
	中田町	1	1	19	583	298	285	181	207	195	38	18	20
	豊里町	1	1	11	230	113	117	57	85	88	21	13	8
	米山町	1	1	10	316	154	162	80	115	121	21	12	9
	石越町	1	1	8	188	96	92	62	66	60	16	9	7
	南方町	1	1	11	301	150	151	83	109	109	22	13	9
	津山町	1	1	7	141	78	63	46	49	46	17	9	8
計	10	10	109	2,874	1,461	1,413	863	996	1,015	226	127	99	
平成 17年	迫	2	2	25	701	353	348	253	213	235	52	34	18
	登米	1	1	7	160	84	76	55	52	53	15	9	6
	東和	1	1	8	251	146	105	88	89	74	18	10	8
	中田	1	1	18	554	295	259	165	181	208	34	19	15
	豊里	1	1	9	215	108	107	74	56	85	19	10	9
	米山	1	1	11	301	154	147	105	81	115	21	12	9
	石越	1	1	8	181	103	78	53	62	66	17	9	8
	南方	1	1	11	284	138	146	92	83	109	23	15	8
	津山	1	1	6	134	68	66	39	46	49	14	8	6
登米市計	10	10	103	2,781	1,449	1,332	924	863	994	213	126	87	
平成 18年	迫	2	2	22	673	343	330	205	256	212	51	33	18
	登米	1	1	7	158	75	83	51	55	52	15	9	6
	東和	1	1	10	243	136	107	67	88	88	22	14	8
	中田	1	1	15	485	259	226	141	164	180	31	14	17
	豊里	1	1	8	193	93	100	64	73	56	18	9	9
	米山	1	1	10	272	154	118	85	106	81	20	11	9
	石越	1	1	7	176	103	73	61	52	63	16	8	8
	南方	1	1	11	265	134	131	89	93	83	22	15	7
	津山	1	1	5	119	58	61	34	39	46	13	7	6
登米市計	10	10	95	2,584	1,355	1,229	797	926	861	208	120	88	
平成 19年	迫	2	2	22	687	351	336	230	202	255	50	32	18
	登米	1	1	8	166	75	91	59	51	56	16	10	6
	東和	1	1	9	213	127	86	58	66	89	18	11	7
	中田	1	1	14	456	240	216	149	143	164	31	15	16
	豊里	1	1	8	186	88	98	50	62	74	18	9	9
	米山	1	1	10	274	155	119	84	85	105	21	11	10
	石越	1	1	7	165	95	70	52	61	52	16	8	8
	南方	1	1	11	174	141	33	91	90	93	22	13	9
	津山	1	1	5	114	62	52	41	34	39	11	7	4
登米市計	10	10	94	2,435	1,334	1,101	814	794	927	203	116	87	
平成 20年	迫	2	2	20	630	332	298	198	230	202	44	27	17
	登米	1	1	8	150	62	88	40	59	51	15	9	6
	東和	1	1	9	184	101	83	60	58	66	18	9	9
	中田	1	1	14	450	227	223	156	151	143	29	15	14
	豊里	1	1	7	166	69	97	55	49	62	17	8	9
	米山	1	1	10	252	138	114	83	84	85	21	13	8
	石越	1	1	8	172	96	76	60	51	61	17	10	7
	南方	1	1	10	266	138	128	84	92	90	19	12	7
	津山	1	1	5	117	62	55	43	40	34	11	8	3
登米市計	10	10	91	2,387	1,225	1,162	779	814	794	191	111	80	

資料：学校統計要覧

## ■社会体育施設利用状況

(単位：件、人、円)

区分	平成18年度			平成19年度			
	件数	人数	使用料	件数	人数	使用料	
体育館	迫体育館	1,437	41,980	568,595	1,939	41,087	505,850
	登米総合体育館	943	42,613	902,660	1,035	44,568	557,750
	中田総合体育館	1,135	51,588	1,650,510	1,078	59,460	712,700
	中田体育センター	1,376	32,426	83,770	1,228	30,068	3,500
	中田B&G海洋センター(体育館)	685	16,701	33,510	738	18,034	52,050
	吉田体育館	456	8,358	0	468	8,984	14,600
	米山体育センター	653	23,748	5,480	498	13,152	29,200
	米山B&G海洋センター(体育館)	613	8,916	0	439	4,746	52,100
	石越体育センター	816	11,758	108,190	699	12,458	134,100
	南方体育センター	210	5,550	3,007	401	6,920	0
	南方総合運動場(体育館)	458	10,680	90,660	461	10,784	126,200
	南方定住促進センター(体育館)	283	8,350	85,950	248	7,428	98,000
	津山若者総合体育館	523	14,281	0	419	9,735	3,000
	計	9,588	276,949	3,532,332	9,651	267,424	2,289,050
多目的グラウンド	迫梅ノ木公園	47	3,730	49,160	0	0	0
	登米総合運動公園	243	6,466	0	265	9,329	0
	東和総合運動公園第1	316	13,575	0	300	13,037	0
	東和総合運動公園第2	412	3,986	0	427	4,129	0
	中田総合運動公園(諏訪公園)	-	9,868	0	282	10,513	0
	豊里花の里公園	176	6,423	3,150	124	4,375	2,000
	豊里運動公園	61	6,874	0	350	12,585	7,500
	中津山運動場	156	3,751	0	130	2,544	12,400
	石越総合運動公園	130	3,125	0	160	7,301	19,600
	南方東郷運動広場	42	1,873	20,160	32	1,282	27,300
	南方総合運動場	73	2,662	2,480	76	3,244	6,300
	南方中央運動広場	143	9,114	12,957	150	9,011	41,200
	津山運動広場	96	4,171	0	117	5,532	800
	計	1,895	75,618	87,907	2,413	82,882	117,100
艇庫	迫B&G海洋センター	24	688	6,800	9	599	3,200
	中田B&G海洋センター	201	3,184	0	182	3,182	0
	米山B&G海洋センター	12	564	4,410	10	396	0
	計	237	4,436	11,210	201	4,177	3,200
テニスコート	迫大東公園	3	11	0	9	23	1,350
	迫梅ノ木公園	348	5,234	106,700	378	4,522	127,300
	新田総合運動場	-	-	-	-	-	-
	登米総合運動公園	113	1,333	31,780	57	623	38,100
	東和総合運動公園	426	12,668	0	212	6,320	0
	石越総合運動公園	323	2,609	52,010	239	2,163	47,650
	南方総合運動場	15	97	0	21	248	750
	南方東郷運動広場	0	0	0	0	0	0
計	1,228	21,952	190,490	916	13,899	215,150	
プール	登米市民プール	-	38,267	14,674,794	-	44,872	8,762,050
	中田B&G海洋センター	-	2,226	222,430	-	3,825	255,360
	米山B&G海洋センター	-	4,444	214,090	-	4,483	276,040
	南方総合運動場	50	826	35,570	19	315	35,900
計	50	45,763	15,146,884	19	53,495	9,329,350	
武道館	迫武道館	756	17,010	0	833	15,700	1,100
	登米武道館	396	4,925	0	380	4,714	0
	豊里体育センター	500	6,740	0	419	5,171	0
	南方武道伝承館	993	18,195	81,511	868	14,324	116,700
計	2,645	46,870	81,511	2,500	39,909	117,800	
野球場	迫佐沼公園(光ヶ丘)	146	7,023	62,685	128	11,129	262,500
	迫大東公園	251	7,903	0	298	13,201	1,050
	新田総合運動場	104	5,173	0	143	4,828	9,750
	東和総合運動公園	142	6,505	0	140	6,465	0
	中田球場	142	7,969	268,710	152	8,288	230,200
	吉田運動場	174	7,076	176,400	197	7,295	133,300
	石越総合運動公園	190	6,284	157,170	151	4,493	54,000
	南方総合運動場	208	6,338	272,700	264	13,362	195,300
計	1,357	54,271	937,665	1,473	69,061	886,100	

資料：登米市教育委員会体育振興課



## ■公民館利用状況

(単位：回、人、円)

区 分		主催・共催事業		施設貸与		合 計		使用料
		回数	参加者数	回数	参加者数	回数	参加者数	
迫公民館 (青少年ホーム含)	平成17年度	101	2,127	2,753	52,638	2,854	54,765	1,586,600
	平成18年度	108	2,323	2,577	53,534	2,685	55,857	1,763,250
	平成19年度	69	3,190	2,960	63,087	3,029	66,277	1,439,950
北方公民館 (改善センター含)	平成17年度	82	3,337	513	8,881	595	12,218	95,600
	平成18年度	137	6,104	766	13,568	903	19,672	92,700
	平成19年度	146	5,541	708	14,121	854	19,662	132,110
森公民館 (森農業研修センター含)	平成17年度	130	6,966	418	5,006	548	11,972	33,400
	平成18年度	120	7,052	296	5,343	416	12,395	4,200
	平成19年度	115	6,421	442	9,566	557	15,987	34,400
新田公民館	平成17年度	89	7,160	522	11,957	611	19,117	124,600
	平成18年度	117	8,071	391	6,680	508	14,751	119,000
	平成19年度	93	5,077	277	4,600	370	9,677	21,950
登米公民館	平成17年度	65	5,819	452	22,953	517	28,772	190,879
	平成18年度	75	2,617	975	17,072	1,050	19,689	249,908
	平成19年度	80	2,087	934	18,266	1,014	20,353	226,700
錦織公民館 (青少年ホーム含)	平成17年度	130	1,728	1,241	28,073	1,371	29,801	129,346
	平成18年度	109	3,549	1,267	20,658	1,376	24,207	132,697
	平成19年度	101	1,738	1,298	22,931	1,399	24,669	101,550
米谷公民館	平成17年度	98	2,184	1,344	21,723	1,442	23,907	348,925
	平成18年度	76	2,441	1,215	19,833	1,291	22,274	359,524
	平成19年度	71	2,289	997	16,217	1,068	18,506	264,000
米川公民館	平成17年度	102	4,097	247	11,376	349	15,473	78,330
	平成18年度	194	6,043	518	16,433	712	22,476	12,390
	平成19年度	134	3,410	458	14,240	592	17,650	49,200
石森ふれあいセンター	平成17年度	66	17,914	1,224	32,904	1,290	50,818	379,280
	平成18年度	68	10,899	1,382	30,583	1,450	41,482	309,680
	平成19年度	75	12,518	1,726	29,917	1,801	42,435	472,050
宝江ふれあいセンター	平成17年度	339	4,535	727	19,705	1,066	24,240	491,325
	平成18年度	87	2,746	1,058	28,261	1,145	31,007	597,470
	平成19年度	92	3,548	940	22,444	1,032	25,992	605,700
上沼ふれあいセンター	平成17年度	101	17,818	1,021	29,447	1,122	47,265	218,555
	平成18年度	132	6,902	1,120	30,099	1,252	37,001	188,380
	平成19年度	176	7,214	1,140	28,289	1,316	35,503	186,900
浅水ふれあいセンター	平成17年度	101	4,005	428	12,175	529	16,180	217,710
	平成18年度	96	4,451	470	12,080	566	16,531	155,515
	平成19年度	100	4,349	483	11,585	583	15,934	377,800
豊里公民館	平成17年度	-	-	-	-	667	12,829	235,360
	平成18年度	62	2,532	1,983	23,256	2,045	25,788	103,600
	平成19年度	50	2,476	2,066	20,515	2,116	22,991	159,400
米山公民館 (改善センター含)	平成17年度	80	1,026	845	18,545	925	19,571	214,580
	平成18年度	80	974	679	11,655	759	12,629	131,480
	平成19年度	75	832	543	9,495	618	10,327	162,650
中津山公民館	平成17年度	52	2,016	760	19,890	812	21,906	122,480
	平成18年度	24	1,109	695	18,240	719	19,349	322,777
	平成19年度	35	1,514	599	15,310	634	16,824	161,000
吉田公民館	平成17年度	40	682	470	5,389	510	6,071	36,020
	平成18年度	38	744	454	4,709	492	5,453	78,530
	平成19年度	33	677	452	5,681	485	6,358	75,100
石越公民館	平成17年度	84	1,540	560	8,006	644	9,546	53,860
	平成18年度	32	752	714	9,187	746	9,939	56,082
	平成19年度	35	1,099	710	9,613	745	10,712	94,250
南方公民館 (改善センター含)	平成17年度	675	17,499	81	1,833	756	19,332	140,475
	平成18年度	121	5,328	702	14,702	823	20,030	115,025
	平成19年度	914	33,554	414	12,770	1,328	46,324	540,950
東郷公民館	平成17年度	57	891	206	3,567	263	4,458	70,130
	平成18年度	62	1,829	213	4,525	275	6,354	56,670
	平成19年度	60	1,642	223	4,197	283	5,839	35,400
西郷公民館	平成17年度	25	1,240	487	7,959	512	9,199	48,830
	平成18年度	10	877	447	5,545	457	6,422	52,350
	平成19年度	10	807	357	6,540	367	7,347	42,800
津山公民館	平成17年度	25	1,240	487	7,959	512	9,199	48,830
	平成18年度	59	885	447	7,188	506	8,073	11,550
	平成19年度	47	796	424	9,797	471	10,593	22,050

資料：登米市教育委員会生涯学習課

## ■図書館利用状況

### ① 図書貸出数（迫図書館）（単位：冊）

区分	総記	哲学	歴史	社会科学	自然科学	技術	産業	芸術	言語	文学	子供	計
17年度	222	1,170	561	1,208	777	2,102	731	1,100	198	11,983	14,219	34,271
18年度	492	1,259	539	1,525	1,032	2,638	624	1,139	176	12,630	14,941	36,995
19年度	637	1,253	720	1,314	1,053	2,848	718	1,036	162	11,623	14,379	35,743

資料：迫図書館

### ② 図書貸出数（登米図書館）（単位：冊）

区分	総記	哲学	歴史	社会科学	自然科学	技術	産業	芸術	言語	文学	児童	視聴覚	その他	計
17年度	81	89	195	174	321	251	111	568	51	2,806	1,428	58	502	6,635
18年度	83	156	266	168	219	292	87	478	31	2,663	1,048	11	605	6,107
19年度	121	155	229	196	206	187	50	605	60	2,742	1,329	34	520	6,434

資料：登米図書館

### ③ 蔵書冊数・利用状況（単位：日、人）

区分	迫図書館			登米図書館		
	蔵書冊数	開館日数	入館者総数	蔵書冊数	開館日数	入館者総数
17年度	34,581	270	33,562	34,499	270	4,906
18年度	35,476	270	28,340	35,249	270	4,382
19年度	35,664	263	23,130	26,495	246	5,006

資料：迫図書館、登米図書館

## ■文化施設入館者数

### ① 登米市歴史博物館

(単位：人)

区分	入館者数			
	一般	高校生	小・中学生	計
17年度	6,200	15	1,006	7,221
18年度	7,715	20	1,041	8,776
19年度	7,525	33	700	8,258

### ② 平筒沼農村文化自然学習館

(単位：件、人)

区分	施設使用		来館数
	件数	参加者数	
17年度	54	1,707	9,589
18年度	27	645	8,388
19年度	21	629	9,820

### ③ 南方歴史民俗資料館

(単位：人、円)

区分	無料		有料		計	
	個人	団体	個人	金額	人数	金額
17年度	71	0	41	4,000	112	4,000
18年度	0	68	38	3,140	106	3,140
19年度	0	113	20	1,600	133	1,600

### ④ 石ノ森章太郎ふるさと記念館

(単位：人、円)

区分	大人	中高生	小学生	無料	入館者計	入館料
17年度	13,916	652	5,112	8,574	28,254	10,504,094
18年度	15,973	468	5,771	11,521	33,733	11,965,522
19年度	13,464	1,233	5,970	8,045	28,712	10,828,058

### ⑤ 不老仙館

(単位：人、円)

区分	入館者数	入館料
17年度	1,132	176,150
18年度	925	152,450
19年度	1,203	176,400

### ⑥ 登米歴史資料館

(単位：人)

区分	共通券・単独券										
	案内			教育資料館			警察資料館				
	個人	団体	計	個人	団体	計	個人	団体	計		
館別	17年度	11,059	38,640	49,699	12,883	668	13,551	4,540	1,158	5,698	
	18年度	12,282	40,756	53,038	16,107	330	16,437	4,901	860	5,761	
	19年度	12,288	33,933	46,221	13,718	468	14,186	4,805	652	5,457	
	懷古館	個人		計	水沢県庁記念館		計	伝承館		計	
		17年度	1,384	151	1,535	1,805	111	1,916	824	482	1,306
		18年度	1,270	40	1,310	2,005	62	2,067	876	398	1,274
19年度	1,178	45	1,223	1,785	77	1,862	826	72	898		
施設計	個人		計								
	17年度	32,495	41,210	73,705							
	18年度	37,441	42,446	79,887							
	19年度	34,600	35,247	69,847							

資料：登米市教育委員会生涯学習課、登米市成果説明書

## ■視聴覚センター利用状況

### ① 機材利用回数

(単位：回)

区分	年度	学校教育				社会教育	個人	合計
		幼稚園	小学校	中学校	高校			
ビデオ プロジェクター	17年度	19	25	21	0	149	12	226
	18年度	16	15	6	7	141	17	202
	19年度	21	25	9	8	137	48	248
16ミリ映写機	17年度	21	3	1	0	32	0	57
	18年度	24	6	0	0	42	1	73
	19年度	27	4	0	2	35	1	69
スライド映写機	17年度	0	2	1	3	13	0	19
	18年度	0	2	0	1	4	0	7
	19年度	0	1	0	0	3	1	5
O H P	17年度	1	0	1	0	3	0	5
	18年度	0	0	0	0	4	0	4
	19年度	0	0	1	0	2	0	3
LDプレーヤー	17年度	0	0	0	0	0	0	0
	18年度	0	0	0	0	0	0	0
	19年度	0	0	0	0	0	0	0
ビデオカメラ ・デッキ	17年度	7	5	7	1	97	30	147
	18年度	4	1	3	7	115	24	154
	19年度	4	11	3	10	102	48	178
教材提示装置	17年度	0	3	2	0	4	0	9
	18年度	0	0	0	0	2	1	3
	19年度	0	2	2	1	3	0	8
スクリーン	17年度	5	11	13	0	88	2	119
	18年度	4	7	9	2	77	4	103
	19年度	7	19	10	2	80	21	139
学習・編集 システム	17年度	1	6	4	6	196	149	362
	18年度	0	0	0	0	99	197	296
	19年度	7	4	2	11	216	97	337
映像関連機器	17年度	1	4	5	1	11	0	22
	18年度	0	0	1	1	15	4	21
	19年度	0	4	3	2	20	7	36
音響関連機器	17年度	2	0	3	0	22	6	33
	18年度	1	0	2	0	16	3	22
	19年度	0	2	1	0	15	0	18
照明関連機器	17年度	0	3	2	0	17	3	25
	18年度	0	2	3	0	10	0	15
	19年度	1	0	3	0	5	1	10
合計	17年度	57	62	60	11	632	202	1,024
	18年度	49	33	24	18	525	251	900
	19年度	67	72	34	36	618	224	1,051

資料：登米市視聴覚センター

## ② 視聴覚センター機材貸出本数・利用人数

(単位：本、人)

区分	年度	学 校 教 育								社会教育		個 人		合 計	
		幼稚園		小学校		中学校		高 校		貸出数	利用数	貸出数	利用数	貸出数	利用数
		貸出数	利用数	貸出数	利用数	貸出数	利用数	貸出数	利用数						
16 ミリ 映画	17年度	60	6,629	12	1,437	2	68	0	0	85	4,084	0	0	159	12,218
	18年度	54	4,570	14	2,140	0	0	0	0	85	3,525	0	0	153	10,235
	19年度	69	3,705	7	401	0	0	0	0	79	3,087	2	212	157	7,405
ビ デ オ	17年度	69	3,088	468	17,354	104	5,521	22	404	805	19,607	2,695	9,477	4,163	55,451
	18年度	107	2,009	353	14,351	97	4,614	51	3,124	496	13,318	1,342	5,494	2,446	42,910
	19年度	38	534	321	10,731	69	3,612	26	405	336	12,432	919	3,355	1,709	31,069
ス ラ イ ド	17年度	0	0	4	4	0	0	0	0	6	4	0	0	10	8
	18年度	0	0	0	0	0	0	0	0	11	42	0	0	11	42
	19年度	0	0	0	0	0	0	0	0	0	0	0	0	0	0
L D	17年度	0	0	0	0	0	0	0	0	0	0	29	55	29	55
	18年度	0	0	0	0	0	0	0	0	0	0	3	6	3	6
	19年度	0	0	0	0	0	0	0	0	0	0	2	2	2	2
C D	17年度	16	1,091	77	2,153	5	5	11	40	72	103	44	85	225	3,477
	18年度	8	285	32	428	0	0	0	0	37	2,500	107	587	184	3,800
	19年度	0	0	52	3,323	0	0	3	42	34	107	115	720	204	4,192
D V D	17年度	3	40	15	645	5	43	1	14	40	811	246	859	310	2,412
	18年度	3	138	11	416	3	134	1	100	37	758	214	762	269	2,308
	19年度	3	112	21	270	13	87	10	92	67	7,454	182	744	296	8,759
そ の 他	17年度	0	0	0	0	0	0	0	0	0	0	0	0	0	0
	18年度	0	0	0	0	0	0	0	0	2	2	2	2	4	4
	19年度	0	0	1	1	0	0	0	0	1	1	1	1	3	3
合 計	17年度	148	10,848	576	21,593	116	5,637	34	458	1,008	24,609	3,014	10,476	4,896	73,621
	18年度	172	7,002	410	17,335	100	4,748	52	3,224	668	20,145	1,668	6,851	3,070	59,305
	19年度	110	4,351	402	14,726	82	3,699	39	539	517	23,081	1,221	5,034	2,371	51,430

資料：登米市視聴覚センター

※貸出数、利用数は延利用状況

## ■登米祝祭劇場利用状況

(単位：件、人、%)

区 分	平成17年度					平成18年度					平成19年度				
	件数	入場数	利用 可能日	利用日	利用 率	件数	入場数	利用 可能日	利用日	利用 率	件数	入場数	利用 可能日	利用日	利用 率
総 数	2,612	151,579	1,831	1,367	74.7	2,612	145,957	1,801	1,325	73.6	2,615	148,513	1,805	1,371	76.0
大ホール	338	82,596	311	256	82.3	321	92,386	310	244	78.7	300	82,043	309	237	76.7
小ホール	307	26,406	303	260	85.8	286	24,274	308	251	81.5	284	23,878	309	255	82.5
練習室1	367	10,197	306	266	86.9	410	8,071	304	269	88.5	432	9,196	309	285	92.2
練習室2	241	3,958	293	198	67.6	247	2,516	263	199	75.7	236	2,847	263	194	73.8
練習室3	322	4,674	309	245	79.3	373	3,807	308	257	83.4	421	4,347	307	264	86.0
和 室	165	1,335	309	142	46.0	113	778	308	105	34.1	148	861	308	136	44.2
楽 屋 1	112	2,291	-	-	-	136	1,417	-	-	-	115	1,169	-	-	-
楽 屋 2	95	1,289	-	-	-	107	849	-	-	-	98	1,230	-	-	-
楽 屋 3	79	878	-	-	-	80	515	-	-	-	81	1,035	-	-	-
楽 屋 4	101	1,154	-	-	-	97	712	-	-	-	99	1,461	-	-	-
ホワイエ	22	2,248	-	-	-	2	130	-	-	-	-	-	-	-	-
野外劇場	11	4,262	-	-	-	7	1,087	-	-	-	5	12,930	-	-	-
手づから 工房	117	1,969	-	-	-	115	2,723	-	-	-	81	2,106	-	-	-
アウトリーチ ほか	27	1,287	-	-	-	36	1,287	-	-	-	7	876	-	-	-
個 人 展 示 会	308	7,035	-	-	-	282	5,405	-	-	-	308	4,534	-	-	-

資料：登米文化振興財団

## ■市内所在国県指定文化財一覧

平成20年1月末日現在

名 称	数	種 別	指定年月日	所 在
<b>(建造物)</b>				
旧登米高等尋常小学校校舎	1棟	重要文化財	昭和56年 6月 5日	登米町寺池桜小路6
覚乗寺高台院霊屋	1棟	県 指 定 有形文化財	昭和28年 3月21日	登米町寺池上町35
香林寺山門	1棟	県 指 定 有形文化財	昭和47年10月11日	豊里町空沢87
旧登米警察署庁舎	1棟	県 指 定 有形文化財	昭和63年 8月26日	登米町寺池中町3
華足寺客殿及び山門	2棟	県 指 定 有形文化財	平成 4年10月27日	東和町米川字小山下2
<b>(彫刻)</b>				
木造不動明王坐像	1躯	重要文化財	平成 9年 6月30日	津山町横山字本町3
木造弥勒如来坐像	1躯	県 指 定 有形文化財	昭和26年 8月24日	中田町上沼字弥勒寺山63
木造観音立像	1躯	県 指 定 有形文化財	昭和50年 4月30日	津山町横山字久保163
<b>(工芸)</b>				
青銅五重塔	1基	県 指 定 有形文化財	昭和32年 1月16日	津山町横山字本町3
<b>(無形文化財)</b>				
柳生心眼流甲冑術・甲冑柔術		県 指 定 無形文化財	昭和56年 9月25日	迫町新田字狼ノ掛27-10
<b>(有形民俗文化財)</b>				
カマ神	20体	県 指 定 有 形 民俗文化財	昭和60年 5月24日	豊里町久寿田64-1
踊り念仏の碑	1基	県 指 定 有 形 民俗文化財	昭和63年 1月26日	南方町板倉87
<b>(無形民俗文化財)</b>				
米川の水かぶり		重 要 無 形 民俗文化財	平成12年12月27日	東和町米川
日高見流浅部法印神楽		県 指 定 無 形 民俗文化財	昭和61年11月28日	中田町浅水字浅部玉山354
登米能		県 指 定 無 形 民俗文化財	平成10年 5月12日	登米町寺池目子待井391
上町法印神楽		県 指 定 無 形 民俗文化財	平成17年 5月10日	豊里町新町10-1
<b>(植物)</b>				
日根牛の大クリ		県 指 定 天然記念物	昭和48年 5月15日	登米町大字日根牛浦小路3
東陽寺のイチヨウ		県 指 定 天然記念物	平成17年 5月10日	東和町米谷字越路83
<b>(動物)</b>				
横山のウグイ生息地		天然記念物	昭和10年 8月27日 昭和32年 2月22日	津山町横山字本町ほか
伊豆沼・内沼の鳥類及びその生息地		天然記念物	昭和42年 9月 7日	迫町新田、栗原市築館・若柳
イヌワシ繁殖地(※)		天然記念物	昭和51年12月22日	(津山町横山)、石巻市北上町
東和町ゲンジボタル生息地		天然記念物	昭和54年 4月26日	東和町米川

資料：宮城県教育庁文化財保護課

※イヌワシは、営巣地が確認されている石巻市北上町のみ繁殖地として登録されているが、この表では登米市と石巻市に跨る翁倉山が生息地であることから掲載

# 第 8 章 選挙・行政



## ■ 選挙人名簿登録者数の推移

(単位：人) 各年9月定時登録現在

区 分	選挙人名簿登録者数		
	総 数	男	女
平成10年	74,781	35,710	39,071
平成11年	74,770	35,711	39,059
平成12年	74,837	35,790	39,047
平成13年	74,912	35,796	39,116
平成14年	74,828	35,733	39,095
平成15年	74,528	35,622	38,906
平成16年	74,493	35,621	38,872
平成17年	74,234	35,514	38,720
平成18年	73,743	35,300	38,443
平成19年	73,200	34,967	38,233

資料：登米市選挙管理委員会

※平成元年から平成16年までは合併前の旧町の合計数

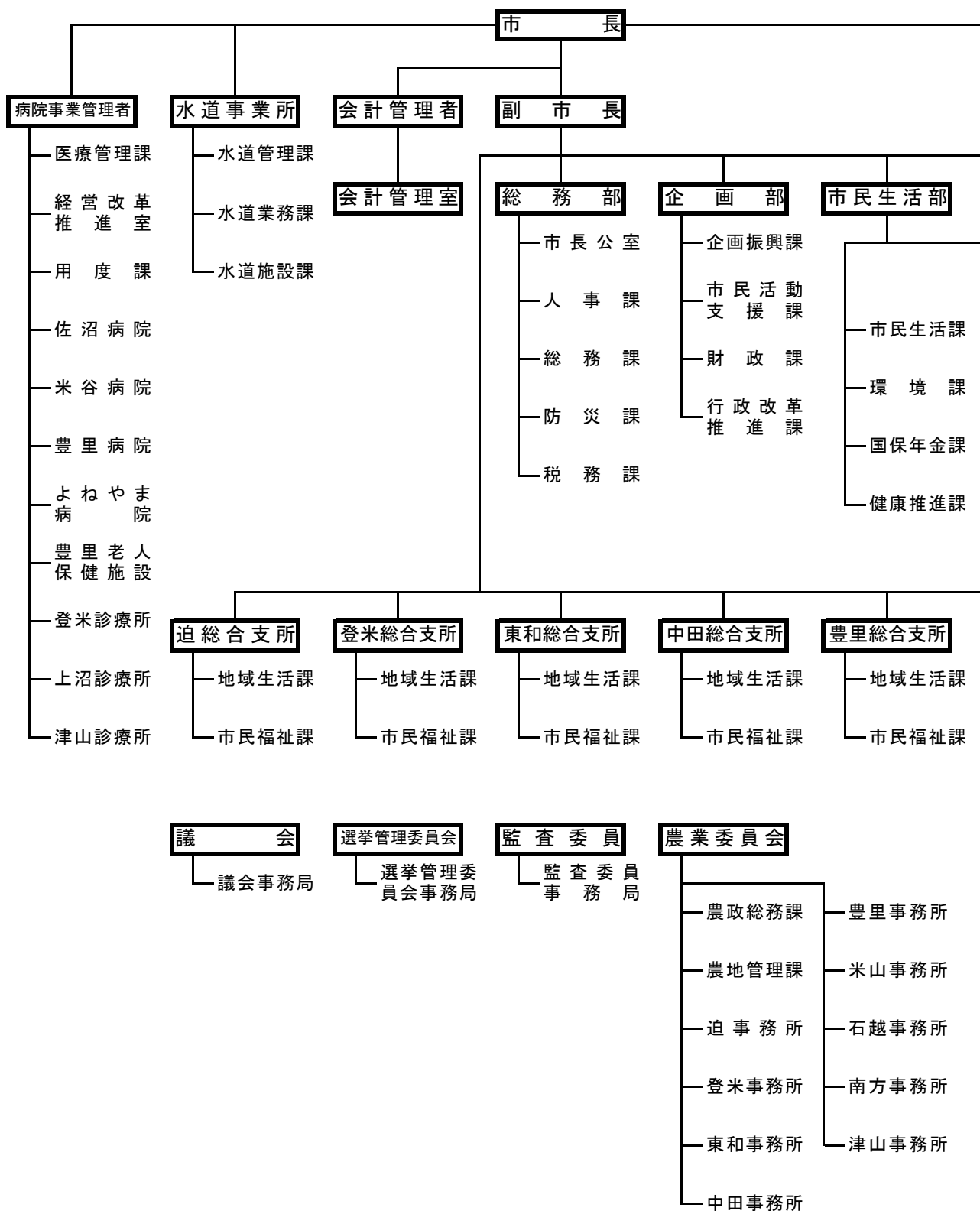
## ■ 市職員

(単位：人) 各年4月1日現在

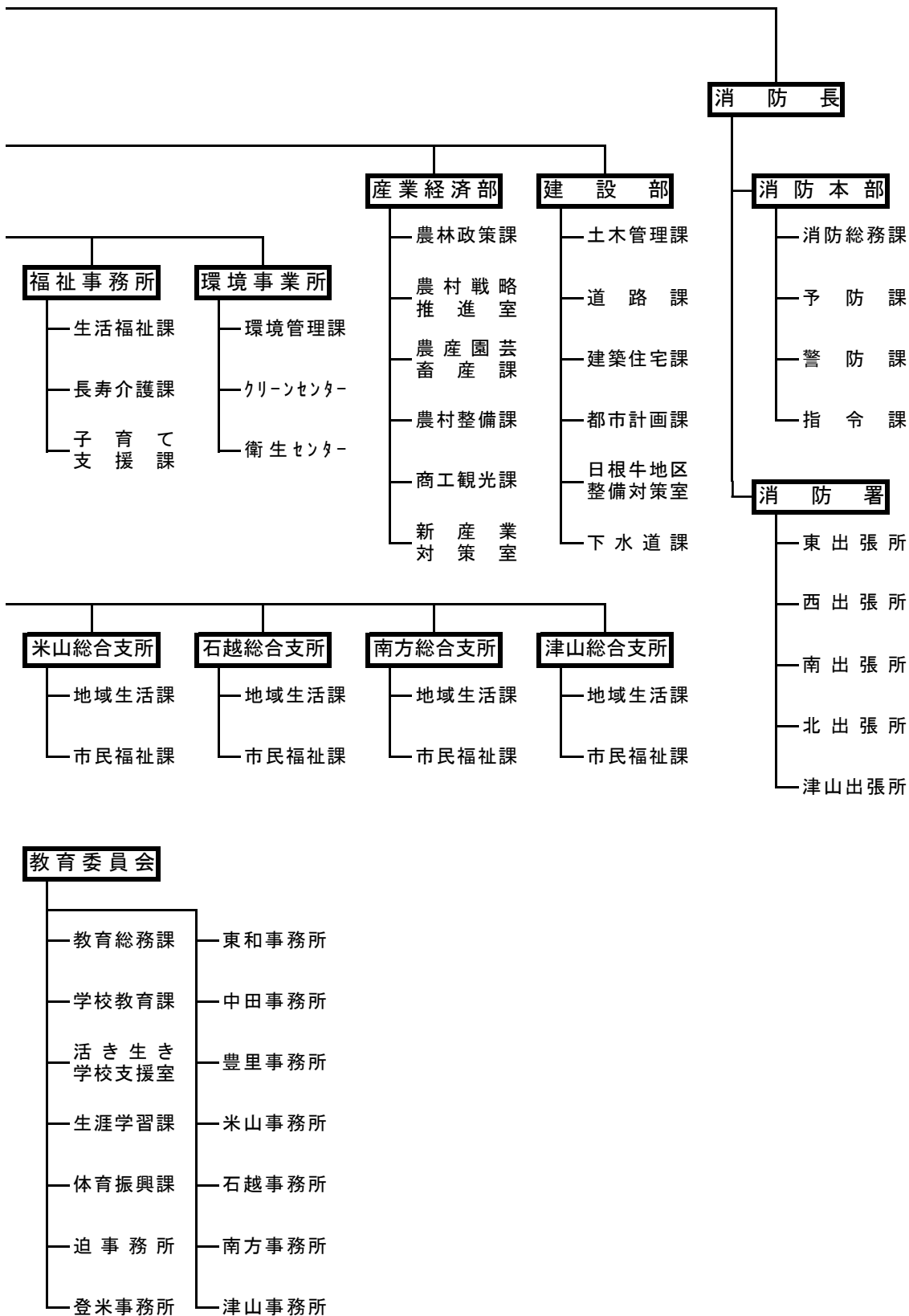
区 分	総 数	うち一般行政職
平成17年	1,996	908
平成18年	1,970	885
平成19年	1,914	857
平成20年	1,835	832

資料：登米市総務部人事課

■ 登米市組織機構図



平成20年4月1日現在



資料：登米市総務部人事課

## ■登米市における女性登用状況

### ① 審議会等における女性委員の登用状況

(単位：人、%) 各年4月1日現在

項目	市町村名	登米市			県内市町村計		
		平成19年	平成20年	比較	平成19年	平成20年	比較
1 法律による 委員会 (180条の5参照)	機関総数	5	5	0	184	184	0
	女性含	2	2	0	74	79	5
	比率	40.0	40.0	0.0	40.2	42.9	2.7
	委員総数	63	63	0	1,302	1,299	-3
	女性委員	2	2	0	109	121	12
	比率	3.2	3.2	0.0	8.4	9.3	0.9
2 法律・条例に よる審議会等 (付属機関) (202条の3参照)	機関総数	25	25	0	820	786	-34
	女性含	18	16	-2	644	616	-28
	比率	72.0	64.0	-8.0	78.5	78.4	-0.2
	委員総数	545	553	8	11,216	10,952	-264
	女性委員	123	120	-3	2,651	2,603	-48
	比率	22.6	21.7	-0.9	23.6	23.8	0.1
3 合計 (1+2)	機関総数	30	30	0	999	964	-35
	女性含	20	18	-2	715	692	-23
	比率	66.7	60.0	-6.7	71.6	71.8	0.2
	委員総数	608	616	8	12,518	12,251	-267
	女性委員	125	122	-3	2,760	2,724	-36
	比率	20.6	19.8	-0.8	22.0	22.2	13.5

### ② 女性公務員の登用状況

(単位：人、%) 各年4月1日現在

項目	市町村名	登米市			県内市町村計			
		平成19年	平成20年	比較	平成19年	平成20年	比較	
1 管理職	総数	280	250	-30	2,970	3,017	47	
	左のうち女性職員数	48	39	-9	317	350	33	
	女性職員の割合	17.1	15.6	-1.5	10.7	11.6	0.9	
	うち 一般 行政職	総数	172	148	-24	2,116	2,099	-17
		左のうち女性職員数	15	12	-3	180	202	22
		女性職員の割合	8.7	8.1	-0.6	8.5	9.6	1.1
2 一般職員	総数	1,634	1,585	-49	23,306	23,169	-137	
	左のうち女性職員数	822	788	-34	9,664	9,945	281	
	女性職員の割合	50.3	49.7	-0.6	41.5	42.9	1.5	
3 合計 (1+2)	総数	1,914	1,835	-79	26,276	26,186	-90	
	左のうち女性職員数	870	827	-43	9,981	10,295	314	
	女性職員の割合	45.5	45.1	-0.4	38.0	39.3	1.3	

### ③ 女性議員の登用状況

(単位：人、%) 各年4月1日現在

項目	市町村名	登米市			県内市町村計		
		平成19年	平成20年	比較	平成19年	平成20年	比較
総議員数		48	47	-1	840	800	-40
うち女性議員数		1	1	0	66	65	-1
女性議員の割合		2.1	2.1	0.0	7.9	8.1	0.3

資料：登米市企画部市民活動支援課

# 第 9 章 財 政

## ■普通会計歳入決算状況

年度	町名	総額	地方税	地方消費税 交付金	自動車 取得税 交付金	地方譲 与 税	利子割 交付金	配当割 交付金	株 式 譲 渡 所得割 交付金	地方特例 交 付 金	地 方 交 付 税	交通安 全対策 特 別 交 付 金
平成 15 年度	迫 町	7,905,890	2,183,493	237,240	95,342	187,045	13,483	0	0	78,262	2,646,679	5,151
	登米町	3,524,565	359,768	52,384	24,723	48,254	2,593	0	0	10,718	1,622,962	636
	東和町	4,624,914	436,477	63,591	33,958	66,483	3,572	0	0	15,665	1,992,000	828
	中田町	6,799,481	1,211,846	136,228	78,551	154,296	7,139	0	0	35,071	2,812,419	3,426
	豊里町	4,593,119	568,816	70,329	34,517	67,673	3,286	0	0	17,837	1,722,113	874
	米山町	5,109,552	623,702	79,815	70,229	137,936	4,048	0	0	16,983	2,054,702	1,731
	石越町	3,814,985	338,452	43,082	24,586	48,391	2,607	0	0	10,973	1,481,381	609
	南方町	4,998,197	631,167	73,794	45,686	89,843	3,889	0	0	17,058	1,621,271	1,912
	津山町	3,226,483	224,485	33,751	17,288	34,001	1,670	0	0	7,668	1,242,424	503
	計	44,597,186	6,578,206	790,214	424,880	833,922	42,287	0	0	210,235	17,195,951	15,670
平成 16 年度	迫 町	7,507,177	2,134,471	264,635	103,793	173,502	13,480	1,677	1,655	79,652	2,393,268	5,005
	登米町	3,423,546	369,723	58,434	26,766	44,699	2,471	310	300	9,762	1,588,117	652
	東和町	4,715,067	426,741	70,934	36,835	62,379	3,449	433	417	13,311	2,002,759	754
	中田町	7,582,251	1,127,720	151,960	92,487	146,040	7,062	878	866	39,423	2,527,476	3,401
	豊里町	4,602,642	488,904	78,450	43,472	69,269	3,211	400	392	21,884	1,549,876	1,306
	米山町	4,385,380	610,804	89,032	76,155	117,798	3,923	489	478	15,985	2,057,789	1,444
	石越町	3,368,590	333,799	48,057	26,663	45,548	2,500	313	303	9,545	1,438,372	608
	南方町	5,099,214	642,331	82,315	49,374	80,198	3,806	473	465	17,456	1,496,973	1,823
	津山町	3,301,893	221,219	37,647	18,749	31,758	1,606	200	194	6,349	1,242,066	-
	計	43,985,760	6,355,712	881,464	474,294	771,191	41,508	5,173	5,070	213,367	16,296,696	14,993
平成 17 年度	登米市	40,013,523	6,595,622	825,770	401,431	1,457,567	26,426	8,592	12,255	181,951	17,978,804	15,170
平成 18 年度	登米市	40,981,159	6,463,420	882,306	428,867	1,437,816	19,095	13,594	10,428	148,149	17,500,864	14,919
平成 19 年度	登米市	41,265,859	7,115,950	854,376	391,563	816,219	25,532	16,470	8,737	52,735	17,383,695	14,981

(単位：千円)

分担金 及び 負担金	使用料	手数料	国庫 支出金	県支出金	財 産 収 入	寄付金	繰入金	繰越金	諸収入	地方債
72,816	88,835	16,876	340,590	566,209	114,021	1,030	109,957	148,402	99,359	901,100
29,297	22,517	4,571	160,433	214,155	65,932	810	354,000	13,029	46,883	490,900
25,065	25,619	4,695	200,017	298,455	175,865	2,977	205,097	104,017	88,433	882,100
39,179	83,114	9,659	264,911	395,173	30,659	200	195,796	43,112	196,602	1,102,100
921	63,327	4,333	186,516	163,177	33,948	200	851,207	83,752	83,793	636,500
13,616	60,556	7,488	426,759	305,310	9,612	250	278,468	108,130	118,917	791,300
7,573	27,661	3,340	238,912	131,132	4,693	256	732,049	27,585	159,103	532,600
20,506	23,229	5,295	176,976	158,917	5,427	300	1,077,134	398,629	78,864	568,300
7,327	18,716	2,728	145,681	200,788	22,953	1,519	448,878	69,392	72,011	674,700
216,300	413,574	58,985	2,140,795	2,433,316	463,110	7,542	4,252,586	996,048	943,965	6,579,600
89,788	75,235	16,462	198,969	723,787	25,742	2,000	171,829	83,588	107,639	841,000
24,675	22,718	4,521	102,159	117,564	119,850	67,690	368,281	22,265	45,189	427,400
27,944	24,267	4,619	82,388	221,627	36,368	5,145	753,408	104,519	89,170	747,600
36,506	83,433	8,946	186,096	363,352	17,086	30,000	968,994	22,253	172,072	1,596,200
2,757	58,633	4,325	433,274	120,111	65,605	-	622,812	337,644	89,717	610,600
14,037	62,006	6,841	143,358	151,649	20,230	-	389,248	75,058	123,556	425,500
6,601	26,007	3,371	86,366	69,831	5,762	47	443,436	15,498	119,063	686,900
22,242	21,496	5,374	104,618	320,895	3,124	5,435	857,158	475,578	79,580	828,500
6,910	21,547	2,584	149,501	124,949	129,825	3,650	424,552	63,614	110,573	704,400
231,460	395,342	57,043	1,486,729	2,213,765	423,592	113,967	4,999,718	1,200,017	936,559	6,868,100
251,458	377,604	495,920	2,679,411	1,877,651	100,145	6,100	730,065	452,138	937,143	4,602,300
268,781	383,419	453,252	3,175,770	1,546,716	98,549	12,902	799,342	497,727	868,343	5,956,900
248,062	370,145	432,320	3,934,826	1,671,784	134,453	9,237	798,619	557,956	942,599	5,485,600

資料：登米市企画部財政課「登米市決算カード」

### ■普通会計歳出決算状況（目的別）

町 名		総 額	議会費	総務費	民生費	衛生費	労働費	農林水産業費
平成 15 年度	迫 町	7,763,263	129,258	1,419,937	1,258,216	762,820	69,805	743,923
	登米町	3,467,300	80,538	608,412	558,089	282,850	190	289,987
	東和町	4,450,395	94,127	765,271	826,039	321,479	36,761	250,977
	中田町	6,754,228	113,106	933,352	1,009,928	374,087	20,174	1,001,092
	豊里町	4,168,775	79,941	811,775	668,627	276,002	229	203,792
	米山町	4,966,494	101,767	589,353	795,034	330,706	10,307	777,938
	石越町	3,751,487	82,700	486,323	385,190	170,959	-	1,160,007
	南方町	4,458,619	90,520	1,538,980	647,427	232,231	10,312	466,379
	津山町	3,101,869	73,766	448,467	546,212	171,134	-	411,976
	合 計	42,882,430	845,723	7,601,870	6,694,762	2,922,268	147,778	5,306,071
平成 16 年度	迫 町	7,623,074	120,932	1,557,036	1,369,507	696,608	76,138	505,830
	登米町	3,452,852	78,751	728,159	501,187	270,196	188	246,505
	東和町	4,608,566	93,553	884,143	812,657	402,481	41,982	273,948
	中田町	7,718,586	117,150	1,325,215	1,118,720	355,413	17,728	991,101
	豊里町	4,518,291	81,318	498,127	665,731	222,711	226	224,490
	米山町	4,297,364	101,282	567,215	860,251	413,199	10,305	560,303
	石越町	3,367,889	81,128	528,502	430,861	174,089	-	410,397
	南方町	5,051,480	91,195	1,599,832	900,353	228,117	10,305	799,309
	津山町	3,214,740	74,739	391,987	520,132	176,269	-	322,560
	合 計	43,852,842	840,048	8,080,216	7,179,399	2,939,083	156,872	4,334,443
平成 17 年度	登米市	39,115,796	280,348	6,477,772	7,968,136	3,183,345	112,997	3,284,780
平成 18 年度	登米市	40,123,302	305,364	5,288,802	7,942,360	3,295,705	98,407	3,258,013
平成 19 年度	登米市	40,560,655	319,379	4,957,300	8,718,502	4,176,119	94,903	2,629,757



(単位：千円)

商工費	土木費	消防費	教育費	災害復旧費	公債費	その他
122,377	1,014,254	306,866	987,873	77,156	870,778	-
50,431	413,940	111,858	307,450	45,275	718,280	-
77,474	578,077	153,639	746,199	34,436	565,916	-
146,000	843,844	322,669	1,054,530	7,126	928,320	-
56,113	842,062	151,289	559,916	5,785	513,244	-
81,956	533,281	219,396	921,213	17,189	588,354	-
17,593	252,831	108,965	566,187	36,707	484,025	-
66,495	308,132	156,127	577,472	7,416	357,128	-
45,552	419,928	160,066	404,842	101,386	318,540	-
663,991	5,206,349	1,690,875	6,125,682	332,476	5,344,585	-
125,907	1,031,262	292,154	937,848	1,110	908,742	-
45,844	475,802	104,694	290,327	-	711,199	-
50,027	405,302	169,423	913,769	-	561,281	-
106,052	1,160,599	368,934	1,363,382	1,775	792,517	-
46,530	1,274,510	140,532	891,796	-	472,320	-
82,956	284,946	201,482	659,504	5,158	550,763	-
17,491	453,978	105,682	349,928	347,507	468,326	-
65,195	276,838	164,431	582,832	-	333,073	-
49,367	453,564	157,715	689,773	46,114	332,520	-
589,369	5,816,801	1,705,047	6,679,159	401,664	5,130,741	-
502,827	4,258,631	1,698,942	5,584,831	103,546	5,378,104	281,537
487,644	3,924,778	2,192,364	6,882,576	993,316	5,453,973	0
543,101	4,099,374	3,227,569	5,303,410	601,476	5,889,765	0

資料：登米市企画部財政課「登米市決算カード」

## ■ 普通会計決算分析

### ① 普通会計決算（総額）

（単位：千円）

区 分	歳入総額 A	歳出総額 B	歳入歳出差引額 (A-B) C	翌年度に繰越 すべき財源 D	実質収支 (C-D) E
17年度	40,013,523	39,115,796	897,727	264,438	633,289
18年度	40,981,159	40,123,302	857,857	327,566	530,291
19年度	41,265,859	40,560,655	705,204	104,411	600,793

区 分	単年度収支 F	積立金 G	繰上償還金 H	積立金取崩額 I	実質単年度収支 (F+G+H-I) J
17年度	633,289	335,010	0	137,400	830,899
18年度	-102,998	1,652	0	443,030	-544,376
19年度	70,403	185,499	87,775	33,509	310,168

資料：登米市企画部財政課「登米市決算カード」

### ② 普通会計決算状況分析主要指標

（単位：千円、％）

区 分	財政力指数	経常収支比率	一般財源比率	実質公債費比率	公債費比率
17年度	0.33	87.6	68.7	13.3	13.0
18年度	0.36	91.4	65.7	14.3	13.1
19年度	0.38	93.2	64.6	14.7	13.5

区 分	地方債許可 制限比率	地方債現在高比率 (対一般財源)	積立金現在高比率 (対標準財政)	積立金に占める財 政調整基金の割合
17年度	9.0	174.0	28.8	43.3
18年度	9.3	193.4	28.3	43.9
19年度	9.7	197.1	27.9	50.8

資料：登米市企画部財政課「登米市決算カード」

■特別会計決算状況

(単位：千円)

項 目	歳 入				歳 出				
	予算現額 A	調定額	収入済額 B	比 較 B-A	予算現額 A	支出済額 B	不用額	比 較 A-B	
平成18年度	国民健康保険(事業勘定)	9,623,556	10,825,550	9,932,496	308,940	9,623,556	9,495,502	109,521	128,054
	国民健康保険(直診勘定)	241,892	246,221	246,221	4,329	241,892	237,030	4,862	4,862
	老人保健	8,926,468	8,888,472	8,888,472	-37,996	8,926,468	8,795,887	130,581	130,581
	介護保険(保険事業)	5,459,580	5,513,236	5,496,353	36,773	5,459,580	5,371,568	85,684	88,012
	介護保険(介護サービス事業)	63,881	65,565	65,565	1,684	63,881	49,635	14,246	14,246
	横山簡易水道事業	116,310	116,741	116,695	385	116,310	113,968	2,342	2,342
	曲袋地区ほ場整備事業	20,803	20,802	20,802	-1	20,803	20,477	326	326
	土地取得	451	410	410	-41	451	399	52	52
	住宅用地造成事業	3,597	3,689	3,690	93	3,597	3,591	6	6
	公共下水道事業	4,828,248	4,617,033	4,249,941	-578,307	4,828,248	4,080,654	90,794	747,594
	農業集落排水事業	1,554,306	1,552,239	1,528,268	-26,038	1,554,306	1,505,603	29,796	48,703
	浄化槽事業	210,171	188,295	187,528	-22,643	210,171	173,030	37,141	37,141
	合 計	31,049,263	32,038,253	30,736,441	-312,822	31,049,263	29,847,344	505,351	1,201,919
平成19年度	国民健康保険	10,208,172	11,481,173	10,477,075	268,903	10,208,172	9,958,367	249,805	249,805
	老人保健	8,798,081	8,833,655	8,833,655	35,574	8,798,081	8,671,986	126,095	126,095
	介護保険	5,825,737	5,877,097	5,858,960	33,223	5,825,737	5,766,187	57,765	59,550
	曲袋地区ほ場整備事業	15,249	14,202	14,202	-1,047	15,249	13,887	1,362	1,362
	土地取得	2,290	2,288	2,288	-2	2,290	2,278	12	12
	公共下水道事業	4,470,732	4,378,024	4,148,989	-321,743	4,470,732	4,085,408	385,324	385,324
	農業集落排水事業	2,004,006	1,961,337	1,885,199	-118,807	2,004,006	1,846,559	157,447	157,447
	浄化槽事業	184,505	179,513	178,583	-5,922	184,505	170,573	13,932	13,932
	合 計	31,508,772	32,727,289	31,398,951	-109,821	31,508,772	30,515,245	991,742	993,527

資料：登米市企画部財政課「登米市一般・特別会計決算書」

- ※国民健康保険(直診勘定)は、米川診療所の民営化に伴い廃止
- ※介護保険(介護サービス事業)は、デイサービス事業を一般会計へ統合
- ※横山簡易水道事業は、水道事業会計(公営企業会計)に統合され廃止
- ※住宅用地造成事業は、一般会計へ統合

## ■ 公營企業會計予算・決算状況

### ① 収益の収入・支出

(単位：千円)

病院事業会計			
区分	予算額	決算額	
病院事業収益	計	8,506,390	8,595,473
	医業収益	7,950,868	8,027,645
	医業外収益	463,144	464,154
	訪問看護収益	92,378	103,157
	特別利益	0	517
病院事業費用	計	10,375,701	10,084,897
	医業費用	9,856,431	9,591,085
	医業外費用	416,361	395,450
	訪問看護費用	98,633	94,179
	特別損失	4,276	4,183

水道事業会計			
区分	予算額	決算額	
収益の収入	計	2,354,799	2,343,691
	営業収益	2,278,104	2,264,826
	営業外収益	76,688	78,687
	特別利益	7	178
収益の支出	計	2,362,419	2,280,039
	営業費用	1,789,845	1,723,865
	営業外費用	436,712	430,863
	特別損失	125,862	125,311
	予備費	10,000	0

老人保健施設事業会計			
区分	予算額	決算額	
老健事業収益	計	331,717	331,297
	事業業益	330,817	329,692
	事業外益	900	1,605
老健事業費用	計	337,963	330,213
	事業費用	318,632	310,886
	事業外費用	19,331	19,327

### ② 資本の収入・支出

(単位：千円)

病院事業会計			
区分	予算額	決算額	
資本の収入	計	442,363	442,363
	出資金	435,363	435,363
	他会計金	6,000	6,000
	寄付金	1,000	1,000
資本の支出	計	442,363	439,316
	建設費	129,813	126,767
	投資	6,000	6,000
	償還金	306,550	306,549

水道事業会計			
区分	予算額	決算額	
資本の収入	計	1,016,030	892,387
	企業債	629,700	560,600
	負担金及び補償金	134,502	111,779
	補助金	110,000	93,560
	出資金	133,365	116,925
	加入金	8,463	9,523
資本の支出	計	2,024,924	1,803,330
	建設費	1,237,784	1,016,204
	企業債償還金	787,140	787,126

老人保健施設事業会計			
区分	予算額	決算額	
資本の支出	計	32,428	32,400
	建設費	500	473
	償還金	31,928	31,927

資料：登米市病院事業・水道事業・老人保健施設事業特別会計決算書

平成 20 年 度 版  
登 米 市 統 計 書

---

平成 21 年 3 月 発行

編集・発行 登米市企画部企画振興課

〒987-0511 宮城県登米市迫町佐沼字中江二丁目 6-1  
電話 (0220) 22-2147

---