



登録日：令和6年1月15日

物件概要

物件番号	221		
取引種別	売買		
所在	東和町米谷字根廻		
希望価格	550万円		
土地	敷金	なし	
	礼金	なし	
	敷地面積	1675.8㎡	
	・風呂場タイル、	区域外	
建物	構造	木造亜鉛メッキ鋼板葺 2階建	
	建築面積（延床面積）	240.85㎡	
	間取り	7DK	
	築年月	昭和54年	
	空き家になった時期	令和5年12月	
駐車場	あり		
仲介業者	あり		
設備			
上水道	洋式トイレ汲み取り	離れ	物置
エアコン			
備考			
<ul style="list-style-type: none"> ・風呂場タイル修繕必要 ・山林あり(4383㎡) 			

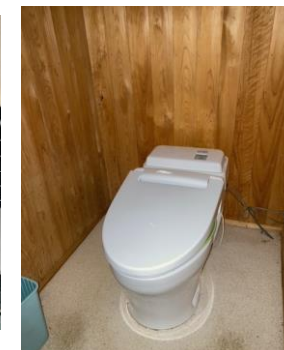
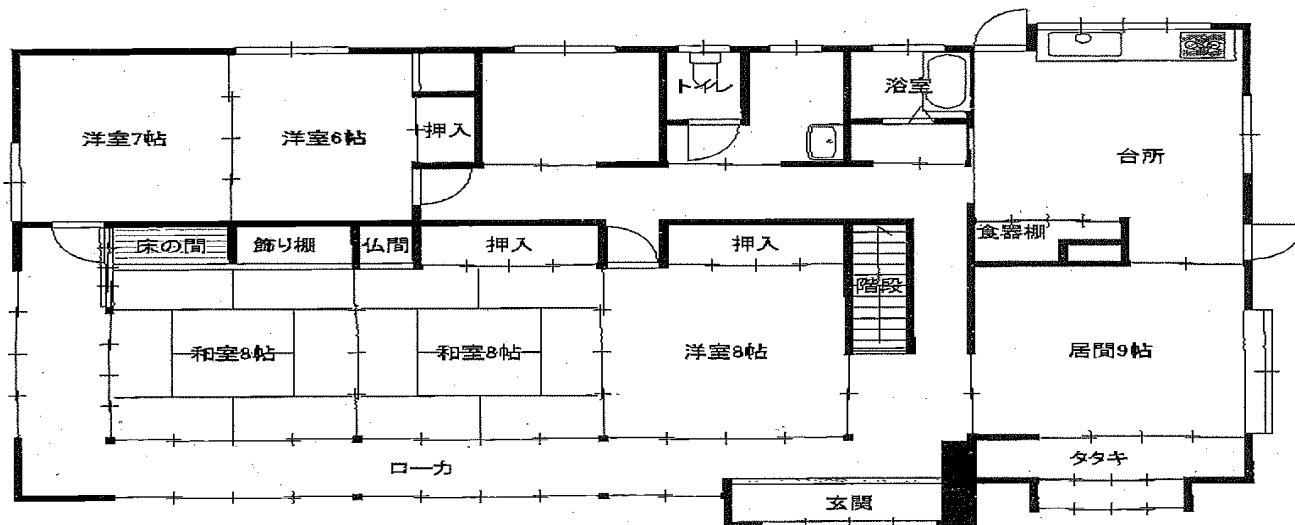
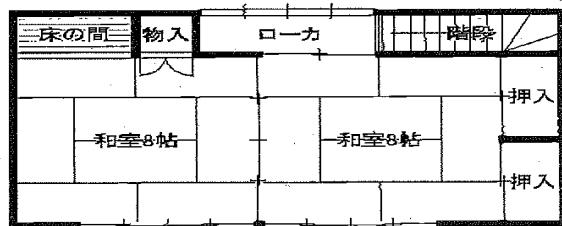
作成日：令和6年1月16日



登米市シティプロモーション
ロゴマーク

登米市まちづくり推進部まちづくり推進課 ふるさと定住係
〒987-0511
宮城県登米市迫町佐沼字中江二丁目6番地1
TEL 0220-23-7331 FAX 0220-22-9164
MAIL tome-life@city.tome.miyagi.jp

平面図



【各施設までの距離】

- 米谷こども園 車およそ7分 (2800m)
- 米谷小学校 車およそ7分 (2700m)
- 東和中学校 車およそ7分 (2800m)
- 米谷郵便局 車およそ5分 (2200m)
- 米谷公民館 車およそ5分 (2300m)
- 東和総合支所 車およそ6分 (3900m)
- 米谷病院 車およそ5分 (2400m)
- ウジエスーパー中田店 車およそ15分 (6800m)
- セブンイレブン米谷店 車およそ5分 (2100m)



離れ



物置