



登録日：令和5年12月21日

物件概要

| | | |
|---|-------------|-----------------|
| 物件番号 | 218 | |
| 取引種別 | 売買 | |
| 所在 | 東和町米川字北上沢 | |
| 希望価格 | 280万円 | |
| 土地 | 土地権利 | 所有権 |
| | 地目 | 宅地 |
| | 敷地面積 | 1110.42㎡ (335坪) |
| | 都市計画区域等 | 区域外 |
| 建物 | 構造 | 木造2階建 |
| | 建築面積 (延床面積) | 227.80㎡ (69坪) |
| | 間取り | 6DK |
| | 築年月 | 昭和50年ごろ |
| | 空き家になった時期 | 令和5年3月から |
| 駐車場 | あり (6台) | |
| 仲介業者 | あり | |
| 設備 | | |
| 上水道 | トイレ汲み取り | |
| 備考 | | |
| <ul style="list-style-type: none"> ・畑2か所あり (計3,912㎡) ・農地一括売却希望 (相談可) ・現状渡し ・価格交渉可 ・建物未登記 ・敷地内栗、柿、梅、山桃等樹木あり | | |

作成日：令和5年12月21日



登米市シティプロモーション
ロゴマーク

登米市まちづくり推進部まちづくり推進課 ふるさと定住係

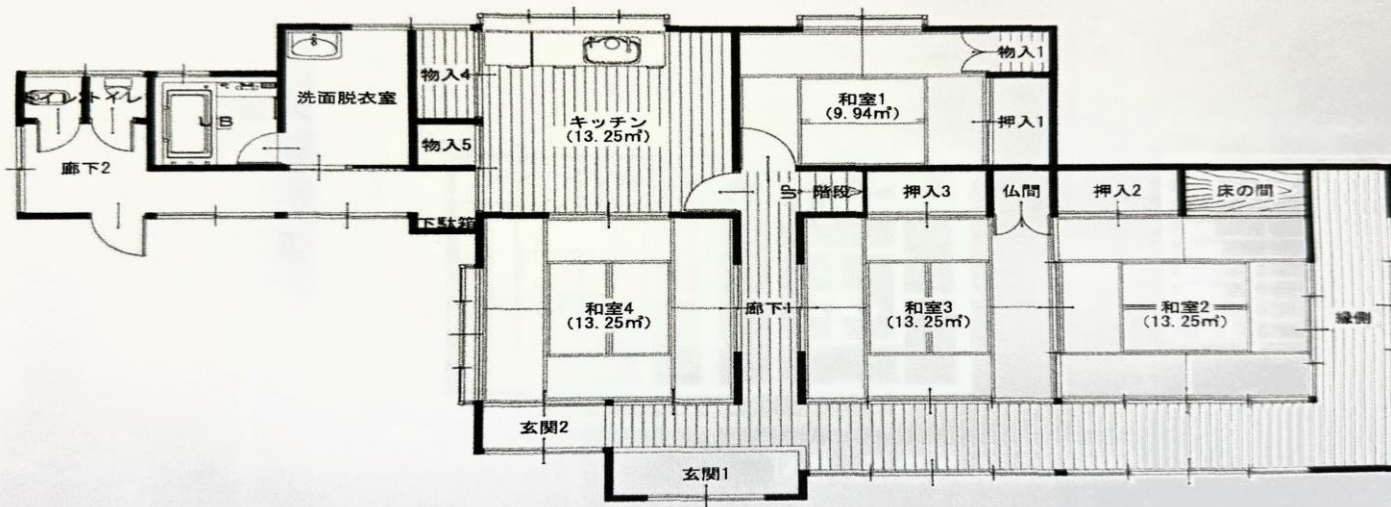
〒987-0511

宮城県登米市迫町佐沼字中江二丁目6番地1

TEL 0220-23-7331 FAX 0220-22-9164

MAIL tome-life@city.tome.miyagi.jp

1F平面



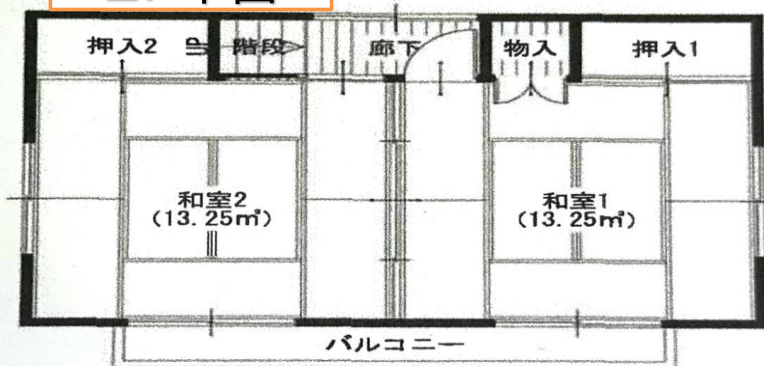
下屋付き納屋



納屋



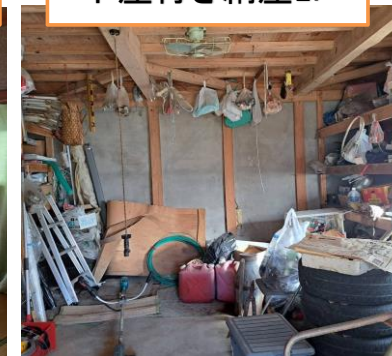
2F平面



下屋付き納屋2F



下屋付き納屋1F



【各施設までの距離】

- 道の駅林林館 車およそ10分 (8,600m)
- 東和総合支所 車およそ10分 (8,500m)
- 米川診療所 車およそ8分 (6,100m)
- 大籠キリシタン殉教公園 車およそ5分 (3,500m)
- 登米市立東和中学校 車およそ12分 (10,000m)
- 米川小学校 車およそ6分 (5,100m)
- ローソン東和米川店 車およそ7分 (5,200m)