



登録日：令和5年12月11日

物件概要

物件番号	214	
取引種別	売買	
所在	東和町米川字城ノ内	
希望価格	380万円	
土地	土地権利	所有権
	地目	宅地
	敷地面積	3887.49㎡ (1,178坪)
	都市計画区域等	区域外
建物	構造	木造2階建
	建築面積 (延床面積)	209.07㎡ (63坪)
	間取り	6DK
	築年月	昭和50年ごろ
	空き家になった時期	令和5年3月から
駐車場	あり (5台)	
仲介業者	あり	
設備		
上水道	浄化槽	エアコン
備考		
<ul style="list-style-type: none"> ・畑 (1,556㎡)、原野 (504㎡) ・物置 (70.23㎡)、便所 (33.8㎡) 		

作成日：令和5年12月13日



登米市シティプロモーション
ロゴマーク

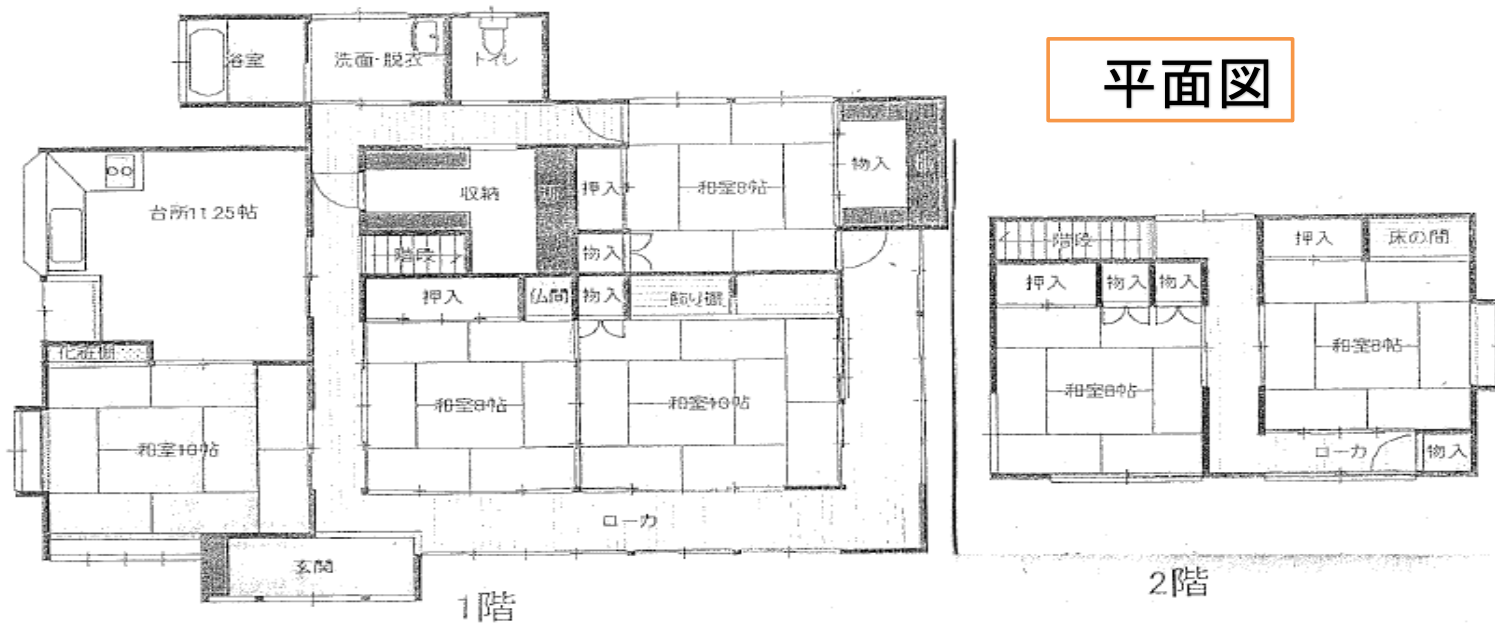
登米市まちづくり推進部まちづくり推進課 ふるさと定住係

〒987-0511

宮城県登米市迫町佐沼字中江二丁目6番地1

TEL 0220-23-7331 FAX 0220-22-9164

MAIL tome-life@city.tome.miyagi.jp



平面図



【各施設までの距離】

- 道の駅林林館 車およそ4分 (2,000m)
- 東和総合支所 車およそ4分 (1,900m)
- 米川診療所 車およそ6分 (3,700m)
- ゲンジボタルの生息地 車およそ4分 (1,900m)
- 東和馬の足農村公園 車およそ12分 (3,900m)
- 米川小学校 車およそ7分 (4,300m)
- ファミリーマート東和米川店 車およそ5分 (2,400m)