

登録日：令和5年12月4日



物件概要

物件番号	210		
取引種別	売買		
所在	東和町米谷字元町		
希望価格	180万円		
土地	土地権利	所有権	
	地目	宅地	
	敷地面積	273.19㎡ (83坪)	
	都市計画区域等	区域外	
建物	構造	木造亜鉛メッキ鋼板 葺2階建	
	建築面積 (延床面積)	不明	
	間取り	6DK	
	築年月	昭和45年ごろ	
	空き家になった時期	平成20年4月	
駐車場	あり (3台)		
仲介業者	あり		
設備			
上水道	下水道	プロパン	灯油
物置			
備考			
<ul style="list-style-type: none"> ・建物で未登記部分あり (売買までに登記予定) ・残置物は所有者が撤去 			
※修繕必要箇所 (床、天井、基礎、外壁、室内壁等)			

作成日：令和5年12月4日



登米市シティプロモーション
ロゴマーク

登米市まちづくり推進部まちづくり推進課 ふるさと定住係

〒987-0511

宮城県登米市迫町佐沼字中江二丁目6番地1

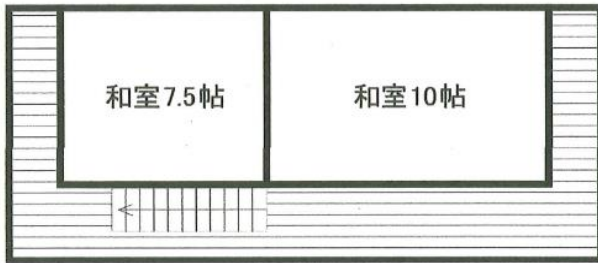
TEL 0220-23-7331 FAX 0220-22-9164

MAIL tome-life@city.tome.miyagi.jp

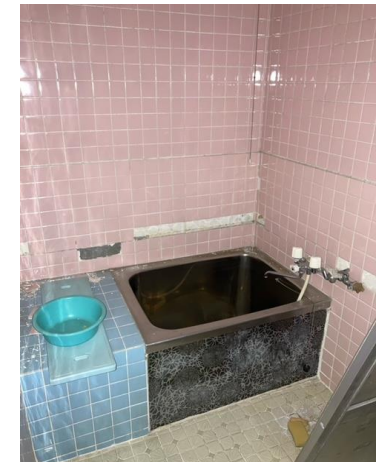
【間取り図】



1 階



2 階



【各施設までの距離】

- ・ウジエスーパー中田店 車およそ8分 (5,100m)
- ・東和総合支所 車およそ8分 (5,700m)
- ・米谷病院 徒歩3分 (220m)
- ・道の駅三滝堂 車およそ7分 (4,300m)
- ・米谷小学校 車およそ2分 (700m)
- ・セブンイレブン登米東和町米谷店 徒歩2分 (140m)

