

登録日：令和5年7月11日

物件概要			
物件番号	196		
取引種別	売買		
所在	登米町寺池荒町		
希望価格	120万円		
土地	土地権利	所有権	
	地目	宅地	
	敷地面積	186.07㎡ (56坪)	
建物	都市計画区域等	区域外	
	構造	木造スレート葺2階建て	
	建築面積 (延床面積)	80.15㎡ (24坪)	
	間取り	4DK	
	築年月	昭和48年	
	空き家になった時期	平成2年	
駐車場	あり※		
仲介業者	あり		
設備			
上下水道	水洗トイレ	プロパンガス	土間
中二階	物置		
備考			
※駐車場小型1台 ・現状渡し (公簿売買) ・買主負担で残置物の処分を行う場合値下げ交渉可能 ・未登記部分有			

作成日：令和5年7月11日



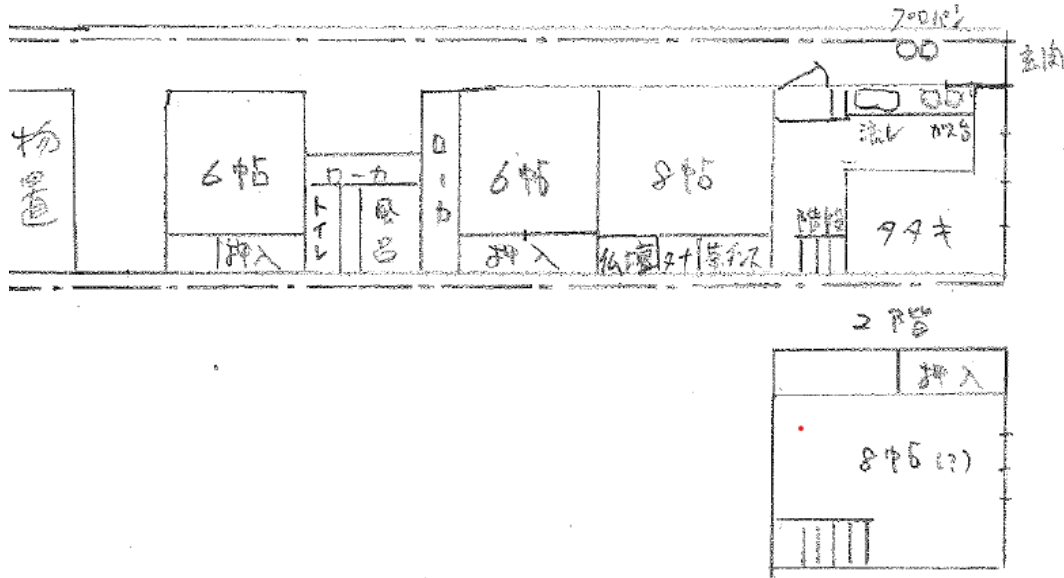
赤枠：物件番号195
 黄枠：物件番号196
 上記の物件は
2件セットでの販売となります



登米市シティプロモーション
ロゴマーク

登米市まちづくり推進部まちづくり推進課 ふるさと定住係
 〒987-0511
 宮城県登米市迫町佐沼字中江二丁目6番地1
 TEL 0220-23-7331 FAX 0220-22-9164
 MAIL tome-life@city.tome.miyagi.jp

【間取り図】



浴室→



修繕必要箇所→
(風呂場天井)



【各施設までの距離】

- 登米幼稚園 車およそ2分 (650m)
- 登米小学校 徒歩およそ7分 (560m)
- 登米中学校 車およそ2分 (11000m)
- 登米郵便局 車およそ5分 (350m)
- 登米公民館 車およそ3分 (1100m)
- 登米総合支所 車およそ3分 (1100m)
- 登米市民病院 車およそ17分 (9800m)
- ウジエスーパー登米店 車およそ2分 (600m)
- セブンイレブン登米店 車およそ3分 (1600m)

洗面所↓



トイレ↓
(リフォーム済)

