

登録日：令和5年12月15日



物件概要

物件番号	187		
取引種別	売買		
所在	迫町新田		
希望価格	520万円		
土地	土地権利	所有権	
	地目	宅地、畑、田	
	敷地面積	1367.31㎡ (413坪)	
	都市計画区域等	区域外	
建物	構造	木造亜鉛メッキ鋼板 葺平屋建て	
	建築面積 (延床面積)	199.38㎡ (60坪)	
	間取り	8DK	
	築年月	昭和53年	
空き家になった時期	平成28年1月		
駐車場	あり		
仲介業者	あり		
設備			
上水道	浄化槽	灯油	物置
備考			
<ul style="list-style-type: none"> ・駐車場あり ・トイレ1カ所 (水洗洋式) ・2筆付き (田、田畑) <p>★現況引き渡し ★修繕必要箇所 (床板の劣化、玄関足場等)</p>			

作成日：令和5年12月18日



登米市シティプロモーション
ロゴマーク

登米市まちづくり推進部観光シティプロモーション課 ふるさと定住係

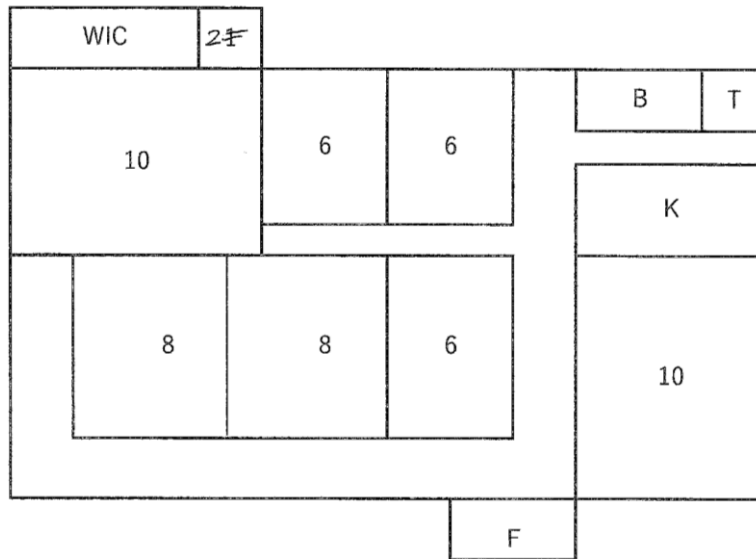
〒987-0511

宮城県登米市迫町佐沼字中江二丁目6番地1

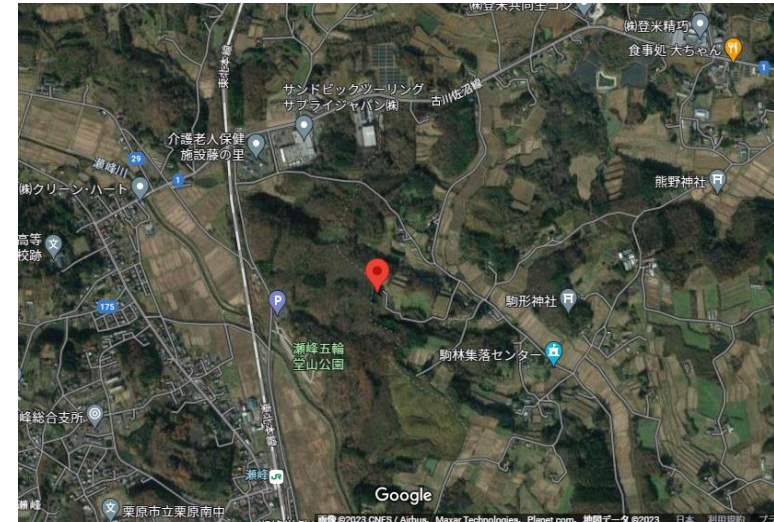
TEL 0220-23-7331 FAX 0220-22-9164

MAIL tome-life@city.tome.miyagi.jp

【間取図】



【周辺図】



【各施設までの距離】

- 南方総合支所、道の駅みなみかた 車およそ14分 (9300m)
- 新田小学校 車およそ10分 (6200m)
- 新田中学校 車およそ10分 (6100m)
- 迫新田保育園 車およそ12分 (7700m)
- 瀬峰郵便局 車およそ7分 (3600m)
- 瀬峰五輪堂山公園 車およそ6分 (3200m)
- JR瀬峰駅 車およそ9分 (4400m)
- セブンイレブン瀬峰藤沢下田店 車およそ8分 (4500m)



↑ 物件前道路



↑ ボイラー