

登録日：令和5年2月14日



物件概要

物件番号	183	
取引種別	売買	
所在	米山町中津山	
希望価格	<b>690万円</b>	
土地	土地権利	所有権（建物未登記）
	地目	宅地、畑
	敷地面積	1673.88㎡（506坪）
	都市計画区域等	区域外
建物	構造	木造2階建て
	建築面積（延床面積）	141.59㎡（42坪）
	間取り	8DK
	築年月	昭和38年1月
	空き家になった時期	平成25年1月
駐車場	あり	
仲介業者	あり	

設備

上水道	浄化槽	電気	物置
冷暖房			

備考

- ・駐車場あり（3台）※車庫屋根付き
- ・トイレ2カ所（居宅内：水洗洋式／外トイレ：汲み取り）
- ・修繕履歴（風呂、トイレ、洗面所）
- ・昭和51年2月 増築
- ・修繕必要箇所（台所の天井、土間の天井、洗面台の水道、壁など）裏面へ→

作成日：令和5年2月14日



登米市シティプロモーション  
ロゴマーク

登米市まちづくり推進部観光シティプロモーション課 ふるさと定住係

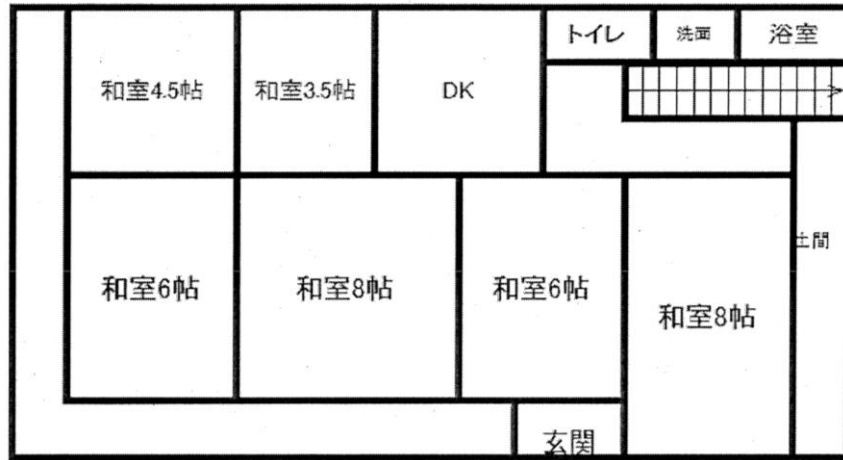
〒987-0511

宮城県登米市迫町佐沼字中江二丁目6番地1

TEL 0220-23-7331 FAX 0220-22-9164

MAIL tome-life@city.tome.miyagi.jp

【間取図】



1F



2F

【物置・農地写真】

【各施設までの距離】

- 米山総合支所、道の駅米山 車およそ10分 (6500m)
- 中津山小学校 車およそ7分 (4900m)
- 米山中学校 車およそ9分 (6500m)
- よねやま保育園 車およそ11分 (7600m)
- 登米市民病院 車およそ15分 (8600m)
- 住民バス「千貫集会所前」 徒歩およそ1分 (100m)
- JR東北本線「瀬峰駅」 車およそ10分 (7100m)
- ウジエスーパー鮮mart南方店 車およそ7分 (4000m)
- 南方郵便局 車およそ6分 (3800m)
- 南方総合運動場 車およそ4分 (2300m)
- 蕪栗沼 車およそ4分 (2800m)
- みなみかた千本桜 車およそ5分 (3000m)



↑物置



↑農地 (畑)



↑農地 (畑)

【備考】

- 修繕必要箇所について、修繕不要（購入者が負担）の場合は、値下げします。
- 未登記部分（建物）は、引渡しまでに登記予定です。
- 母屋以外の建物（畜舎、作業場）については、引渡しまでに解体予定です。