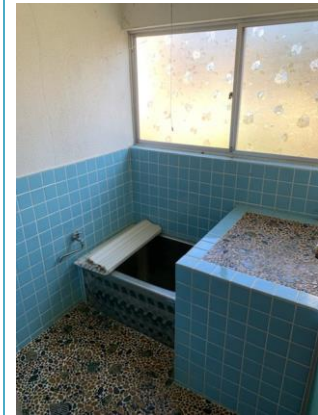


登録日：令和4年6月1日



物件概要

物件番号	168		
取引種別	売買		
所在	登米町小島西針田		
希望価格	280万円(※)		
土地	土地権利	所有権	
	地目	宅地、畑	
	敷地面積	3810.90㎡(1152坪)	
	都市計画区域等	区域外	
建物	構造	木造スレート葺平屋建	
	建築面積(延床面積)	79.33㎡(23坪)	
	間取り	5K	
	築年月	昭和43年	
	空き家になった時期	令和2年12月	
駐車場	あり		
仲介業者	あり		
設備			
上水道	汲み取り	灯油	物置
畜舎			
備考			
<ul style="list-style-type: none"> ・駐車場あり(数台) ・トイレ2カ所(汲み取り) ・修繕必要箇所(床、畳) 			

※値下げ交渉可能

作成日：令和5年12月12日



登米市シティプロモーション
ロゴマーク

登米市まちづくり推進部まちづくり推進課 ふるさと定住係

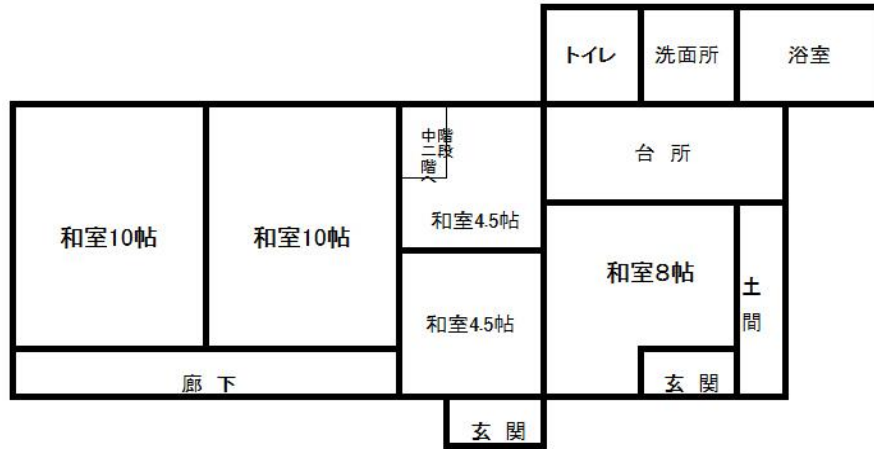
〒987-0511

宮城県登米市迫町佐沼字中江二丁目6番地1

TEL 0220-23-7331 FAX 0220-22-9164

MAIL tome-life@city.tome.miyagi.jp

【間取図】



【各施設までの距離】

- ・登米総合支所、みやぎの明治村
車およそ6分（3800m）
→仙台行き高速バス（仙台まで1時間32分）
- ・桜井医院（内科・外科・アレルギー科）
車およそ5分（3400m）
- ・登米小学校 車およそ7分（4000m）
- ・登米中学校 車およそ9分（4900m）
- ・登米北上こども園（幼保連携型） 車およそ7分（4100m）
- ・登米総合運動公園 車およそ4分（2000m）
- ・セブンイレブン登米町店 車およそ6分（3500m）

【各写真】

物件前の道路（私道）→



↑ 畜舎

↑ 物置

【周辺図】



【修繕履歴】

- ・屋根の修繕

【土地面積】

- ・宅地 1377.9㎡（≒416坪）
- ・畑 2161.0㎡（≒653坪）
- ・田 272.0㎡（≒82坪）
（田は、畑として使用）
- ・畜舎（建物面積）33.05㎡（≒9坪）