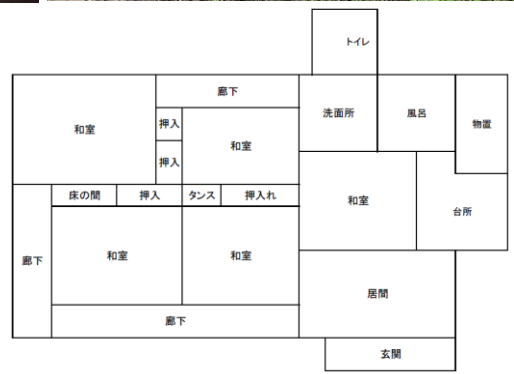
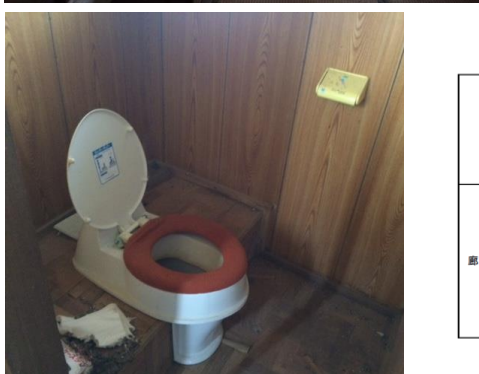
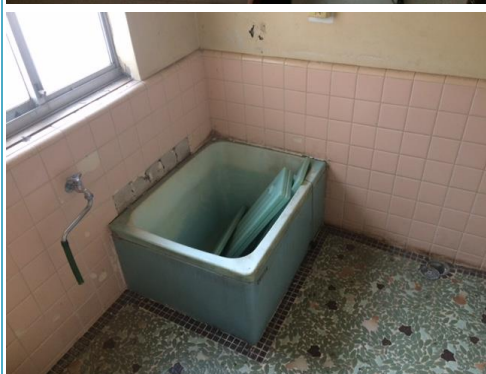
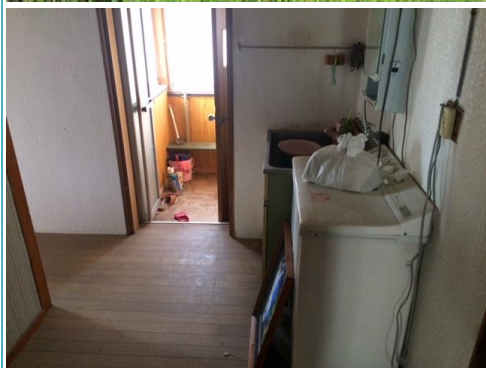


登録日：平成25年7月31日



物件概要			
物件番号	14		
取引種別	売買		
所在	南方町大袋浦		
希望価格	400万円		
土地	土地権利	所有権	
	地目	宅地	
	敷地面積	631.61㎡ (191坪)	
	都市計画区域等	区域外	
建物	構造	木造平屋建	
	建築面積 (延床面積)	119.83㎡ (36坪)	
	間取り	6K	
	築年月	昭和24年 (増築：昭和45年頃)	
	空き家になった時期	平成14年	
	駐車場	あり	
	仲介業者	あり	
設備			
電気	上水道	プロパンガス	汲み取り
物置			
備考			
<ul style="list-style-type: none"> 倉庫あり (75.18㎡) ・現状有姿での売買 屋外に便所あり (3.30㎡) 畑あり (475㎡) 入居に当たり、修繕が必要 建物未登記 			

作成日：令和4年6月20日



登米市シティプロモーション
ロゴマーク

登米市まちづくり推進部まちづくり推進課 ふるさと定住係

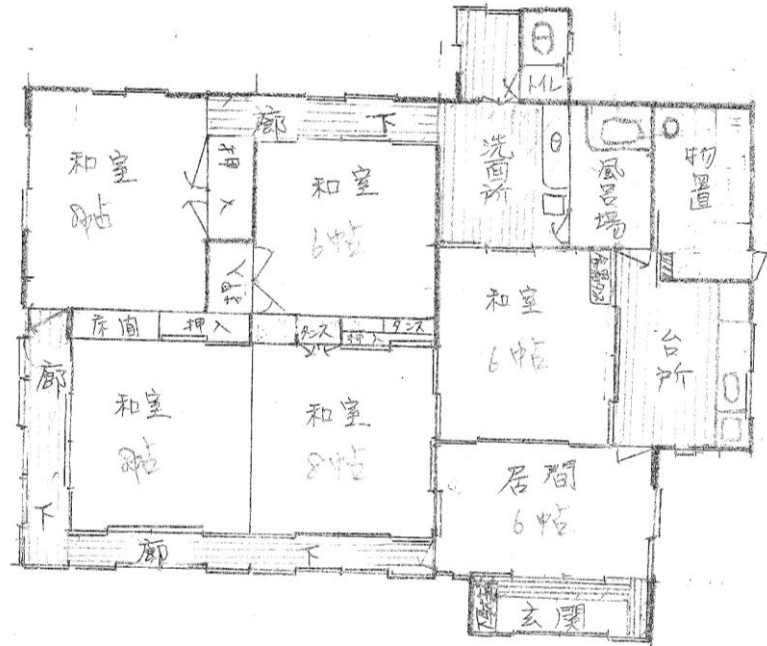
〒987-0511

宮城県登米市迫町佐沼字中江二丁目6番地1

TEL 0220-23-7331 FAX 0220-22-9164

MAIL tome-life@city.tome.miyagi.jp

【間取図】



【周辺図】



【各施設までの距離】

- 南方庁舎、道の駅みなみかた 車およそ6分 (2500m)
- 南方総合運動場 車およそ7分 (3900m)
- 南方小学校 車およそ5分 (2400m)
- 南方中学校 車およそ5分 (1900m)
- 南方保育所 車およそ4分 (1200m)
- セブンイレブン南方支所前店、ウジエスーパー南方店 車およそ5分 (2100m)
- 花菖蒲の郷公園 車およそ6分 (3000m)
- JR東北本線「瀬峰駅」 車およそ13分 (8700m)
(無料駐車場あり、仙台までおよそ1時間)