

登録日：令和3年6月22日



物件概要			
物件番号	141		
取引種別	売買		
所在	迫町佐沼字南元丁		
希望価格	1,350万円		
土地	土地権利	所有権	
	地目	宅地	
	敷地面積	514.35㎡	
建物	都市計画区域等	近隣商業地域	
	構造	木造亜鉛メッキ銅板葺平屋建	
	建築面積（延床面積）	87.08㎡	
	間取り	4DK	
	築年月	昭和53年	
	空き家になった時期	不明	
駐車場	あり		
仲介業者	あり		
設備			
上下水道	プロパン	物置	
備考			
<ul style="list-style-type: none"> <li>・水洗洋式トイレ</li> <li>・駐車場（2台分）</li> <li>・平成23年に増築</li> </ul> <p>★家財は契約時までには持ち主側で整理</p>			

作成日：令和3年5月20日



登米市シティプロモーション  
ロゴマーク

登米市まちづくり推進部まちづくり推進課 ふるさと定住係

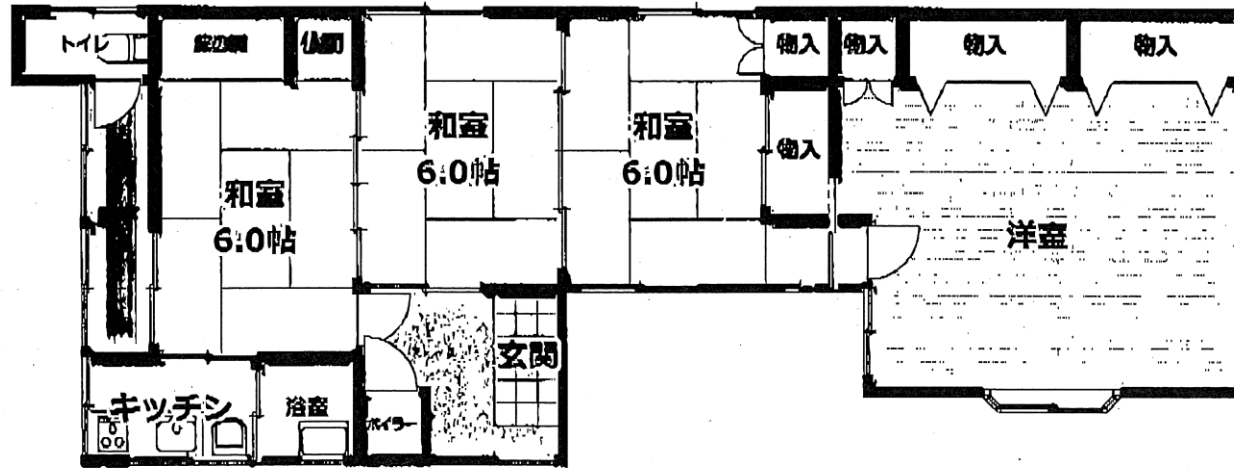
〒987-0511

宮城県登米市迫町佐沼字中江二丁目6番地1

TEL 0220-23-7331 FAX 0220-22-9164

MAIL tome-life@city.tome.miyagi.jp

【間取り図】



【各施設までの距離】

- 登米市役所 車およそ4分 (1300m)
- 登米市民病院 車およそ2分 (450m)
- 佐沼小学校 徒歩およそ12分 (950m)
- ファミリーマート  
徒歩およそ2分 (150m)
- 佐沼郵便局 車およそ2分 (600m)
- 七十七銀行佐沼支店  
車およそ4分 (600m)
- イオンスーパーセンター  
車およそ5分 (1500m)

【周辺図】

