



道の駅「大谷海岸」



気仙沼市観光キャラクター
「海の子ホヤぼーや」



学校法人晃陽学園
気仙沼リアス調理専門学校



登米市観光PRキャラクター
「はっトン」



道の駅「三滝堂」



宮城県気仙沼向洋
高等学校



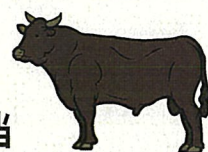
宮城県登米総合産業
高等学校

気仙沼向洋高校×登米総合産業高校

コラボ弁当



気仙沼と登米の食材を使って高校生が考案したお弁当



登米総合産業高校の生徒が栽培・収穫した環境保全米，気仙沼のサメ肉と県内一の生産量を誇る登米産牛を使ったサメンチなど，気仙沼と登米にゆかりのある食材を使ったお弁当です。
ぜひ、ご賞味ください！



コラボ弁当プロジェクトの生徒の皆さん

- ・サメンチ
- ・マンボルモン
- ・カキのグラタン
- ・麩じゃが
- ・メカライス
- ・たまご焼き
- ・梅レンコンサラダ
- ・ずんだはっと
- ・環境保全米

販売価格

780円

販売期間：令和4年3月11日(金)～3月21日(月)

※期間中の限定販売となります。

数に限りがありますので品切れの際は、ご了承ください。

販売場所：道の駅「大谷海岸」 気仙沼市本吉町三島9

道の駅「三滝堂」 登米市東和町米谷字福平191-1

企画・調整： 宮城県気仙沼向洋高等学校， 宮城県登米総合産業高等学校

協力： 気仙沼市， 登米市

アドバイス： 学校法人晃陽学園気仙沼リアス調理専門学校

調理・販売： 道の駅「大谷海岸」， 道の駅「三滝堂」