

施設利用の手引き

〔ご利用のあたり〕

登米市ふれあい公園管理棟「YOUYOU館」は、四季を通じ素晴らしい景観が満喫できる公園内にあります。2019年4月から宿泊可能な施設となりました。

施設利用のルールは社会性の向上を目的に、利用者が自ら定め運営を行っていただく施設となっております。

旅館、ホテル等の一般宿泊施設と異なった運営ルールがございます点を、ご理解いただいた上で、ご利用下さいますようお願いいたします。

施設の位置

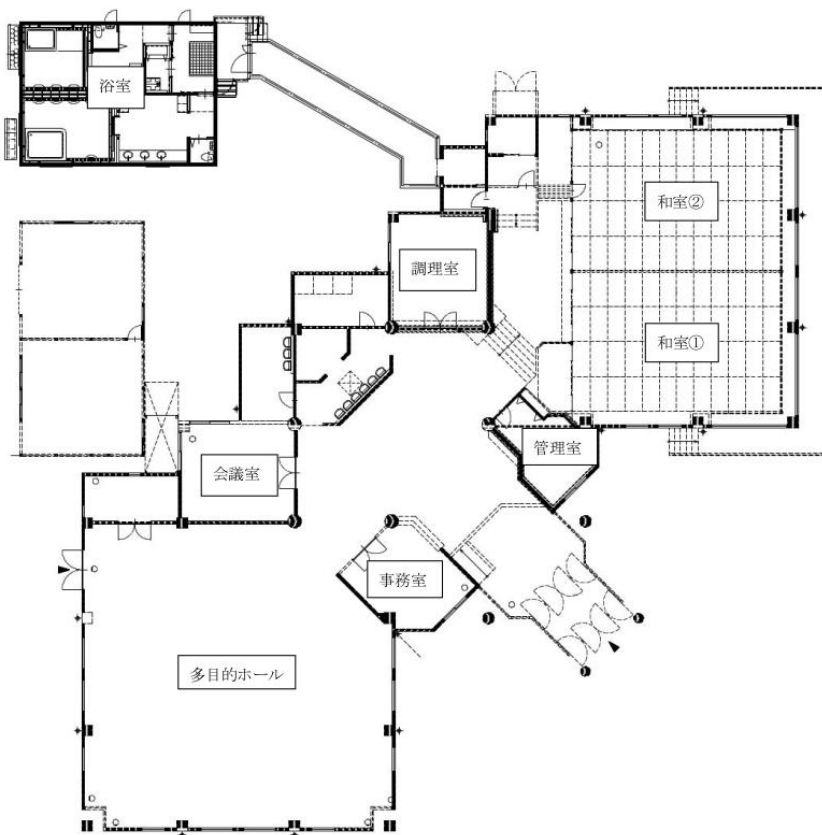
宮城県登米市米山町字桜岡貝待井582番地1

施設の収容人数

50人（宿泊利用の場合）

施設又は設備		利用区分	使用時間	
平筒沼ふれあい公園 (愛称名) 平等沼 YOUYOU館	多目的ホール	宿泊で利用する場合	午後3時から使用最 終日の10時迄 ただし、浴室の使用 時間については、別 途定める。	
	和室1			
	和室2			
	管理室			
	会議室			
	調理室			
	浴室			
シャワー				
和室1	和室2	宿泊以外で利用する 場合	午前8時30分から 午後5時まで ただし、シャワーの 使用時間については は、別途定める。	
				管理室
				会議室
				調理室
				多目的ホール
				シャワー

施設の配置図



使用料金

平筒沼ふれあい公園管理棟使用料金

(1) 宿泊

利用区分	使用料（1人 一泊当たり）	冷暖房料（1人一泊当たり）	
		冷房	暖房
一般	3,000円	200円	200円
大学生、高校生	2,000円		
中学生、小学生	1,500円		
小学生未満	無料	無料	無料

備考

- 1 市外の者が利用する場合は、使用料を1.5倍した額とする（市外の学校、社会福祉団体、社会教育団体及び産業経済団体等が、その活動目的を達成するため利用する場合を除く）
- 2 営利を目的に利用する場合は、使用料を10倍した額とする。
- 3 宿泊の場合は、和室1、和室2、管理室、会議室、調理室、多目的ホール、シャワーの使用料は徴収しない。
- 4 宿泊に伴うシーツ等のクリーニング代は、実費相当額を徴収する。

1) 宿泊以外

利用区分	単位	使用料	冷暖房料	
			冷房	暖房
和室 1	1 時間当たり	300 円	100 円	100 円
和室 2		300 円	100 円	100 円
管理室		200 円	100 円	100 円
会議室		200 円	100 円	100 円
調理室		200 円	100 円	100 円
多目的ホール		600 円	300 円	300 円
シャワー	1 回当たり	200 円		

- 1 利用時間に 1 時間未満の端数が生じた場合は、1 時間として計算する。
- 2 市外の者が利用する場合は、使用料を 1.5 倍した額とする(市外の学校、社会福祉団体、社会教育団体及び産業経済団体等が、その活動目的を達成するため利用する場合を除く)。
- 3 営利を目的に利用する場合は、使用料を 10 倍した額とする。

利用申込み 利用方法

1 事前の確認・仮予約

- ・ 利用申込みは 3 ヶ月前から可能です。宿泊・日帰りともに、ご利用希望日の 5 日前までに、登米市平筒沼ふれあい公園管理棟「YOUYOU 館」に電話で利用希望日、利用施設、利用時間をお問い合わせ下さい。
- ・ 利用可能であれば、その時点で仮予約を行うことができます。
- ・ 年末年始(12 月 29 日から翌 1 月 3 日まで)は休館日のため、ご利用できません。また休館日前日の宿泊は出来ません。

2 申請書類等の提出

- ・ 利用日の 3 ヶ月前から 5 日前までに、使用申請書に必要事項を記入の上「YOU YOU 館」にご提出下さい。
このとき、利用状況を管理人と確認してください。また、使用申請書を提出して頂いた時点で申請書の内容が受理されて本予約となります。
- ・ 施設の使用料は、料金表を基に「YOUYOU 館」に前納いただきます。

※ 公の秩序又は善良の風俗を乱すおそれがあると認めるときや、係員の指示に従っていただけない場合は、利用許可を取り消し、退館いただく場合があります。

3 宿泊について

- ・ 宿泊の際は、入所は午後 3 時以降、退所は午前 10 時までに行ってください。別途任意様式で宿泊名簿（氏名、年齢、性別、住所）の提出をお願いします。
- ・ 寝具カバー類の利用については、寝具シーツ類借用申込書（別紙）に必要数量等を記入し FAX 等で下記業者に申込み下さい。返却時、汚損がひどい場合は別途料金が必要となる場合もあります。
- ・ シーツ代は寝具シーツ類借用申込書で記載口座に振り込みしてください。

※ 株式会社 小山商会 TEL022-209-5600 FAX022-209-5605

- ・ 個人用のロッカーはありません。私物の管理は自己責任のもとおこなってください。

4 入所時に行うこと

代表者は事務室で下記の手続きをしてください。

提出書類の確認

(1) 利用日と利用人数

利用計画に基づいて内容、活動場所等の確認を行います。

(2) 利用に関するルール等の確認

入所の際は、代表者が担当者と打合せを行ってから部屋は入室してください。

利用方法

調理室の利用や食事提供について

- ・ 食事時間は概ね下記の時間帯で、利用団体ごとに生活リズムに合わせた計画を立て調理室を利用しましょう。
(朝食 7:30~8:30分 昼食 12:00~13:00 夕食 17:30~18:30)
- ・ 調理を行う場合は、調理室の機器の利用方法を十分に理解し衛生面に気をつけて利用しましょう。
- ・ 持ち込んだ食材や飲食物調味料等は退所時に必ず持ち帰りましょう。
- ・ 水道・ガス・電気の無駄遣いに気を付けましょう。
- ・ 使用後の食器、調理器具、調理台・床は洗剤等を利用し衛生管理を徹底しましょう。
- ・ 厨房以外での調理及び敷地内での直火による野外炊飯やバーベキューは禁止です。
- ・ 準備、片付けは各自で行いましょう。

浴室利用 入浴について

- ・ 入浴時間は、午後 7 時から午後 9 時までとします。
- ・ 石鹸やシャンプー、洗剤及びドライヤーなど必要なものは各自で準備しましょう。
- ・ 洗濯機は浴室 1 台あります。午後 9 時まで使用するようにしましょう。それ以降の利用はご遠慮下さい。
- ・ お湯や水の出しっぱなしに注意しましょう。
- ・ 複数団体での利用の際は、代表者同士事前に打ち合わせを行い調整して入浴しましょう。
- ・ 最後に必ず代表者が忘れ物等を確認してください。

寝具について

- ・ 寝具を持ち込んで利用することができます。
- ・ ベットや布団を借用し宿泊する場合は、布団カバー、シーツ（1 人分 1 枚）枕カバー 1 枚を必ず利用してください。
- ・ 宿泊する場合は寝具の調達が必要になりますので、事前に連絡をお願いします。
- ・ 寝具（布団・毛布・枕等）を使用する場合は、必ずカバー類を利用してください。シーツは式布団に 1 人 1 枚利用します。
- ・ 翌朝、布団類の整理整頓した後に、活動を行うようにしましょう。
- ・ カバー類は最終利用日の返却時間までに、備え付けのかごに入れて業者に返却しましょう。

退所に行くこと

- ・ 退所の前、代表者は事務室で手続きをしてください。
- ・ また、管理人立会いの上、各部屋を点検し忘れ物がないか確認。利用報告書に記入してください。

(1) 日帰り利用

- ・ 利用後には片付け、清掃を開始し 10 分前に担当者に利用報告書を提出しましょう。

(2) 宿泊利用

- ・ シーツ、枕カバーの返却
- ・ 午前 8 時までに指定された袋に枚数を数え、種類ごとにまとめてください。

宿泊部屋や、厨房、トイレ、浴室等の清掃、整理整頓を行ってください。複数団体で利用する場合には、清掃箇所の打合せを行ってください。

- 追加料金があれば管理人と使用料の清算を行ってください。

その他

- ゴミは全て持ち帰りをお願いします。
- 浴室やシャワー室、トイレは湿気、カビ対策のため、常時換気していますのでスイッチを入れたままでお願いします。

その他

代表者・指導者の方へ

- ・ 利用者の協力のもとに、利用計画をたててご利用ください。
- ・ 旅館やホテルとは、利用の仕方が大きく異なります。規則を守り、他の利用者や周囲に迷惑をかけないようにしましょう。
- ・ 2団体以上で利用する場合は、打合せが必要となります。食事・入浴等調整してください。
- ・ 貴重品は各自の責任において管理してください。盗難・紛等の被害につきましては、一切の責任をおいかねます。駐車場の事故等も一切の責任をおいかねます。
- ・ 施設や備品の破損や紛失をした場合は、利用者の負担となりますので、担当者に申し出てその指示に従ってください。備品の移動は禁止します。

2 健康管理及び緊急時の対応

- ・ 事前に健康チェック、アレルギーチェック等を必ず行ってください。
- ・ 医療品は利用団体で用意しましょう。けが人や病人が出た場合は、救急処置を施し、保護者や家族、消防署などに必要に応じた対処を行ってください。
- ・ 緊急時の連絡体制を明確にしてください。また、事前に避難経路や誘導経路の確認をしてください。

3 注意事項

- ・ 終了時は清掃・整理・整頓を行い、部屋をもとの状態にしてから退所してください。
- ・ 施設内の秩序又は風俗を乱す恐れがあると認められた方は入所できません。
- ・ 許可なく施設内において寄付金の募集、物品の販売または飲食物の提供を行わないでください。
- ・ 許可なく広告物などの提示又は張り紙、画鋏打ちなどしないでください。
- ・ 飲酒は他の利用者にご迷惑をかけないよう規則やルールを守りましょう。
- ・ 施設内及び敷地内は全て禁煙です。
- ・ 虫の侵入を防ぐため、部屋の網戸は開けないようにしてください。

4 利用受付について

- ・ 登米市や学校等の行事を優先します。