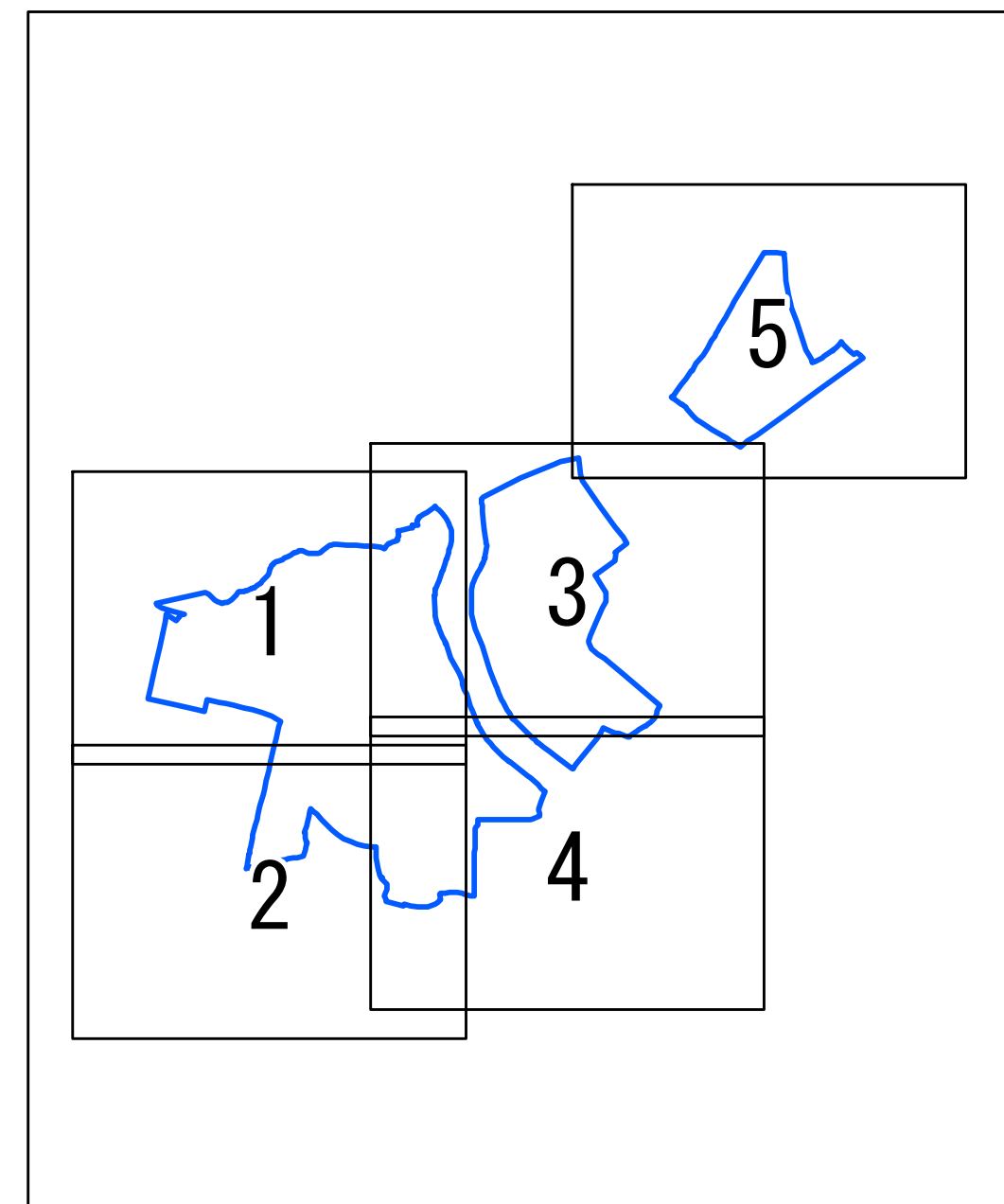
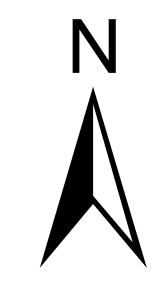
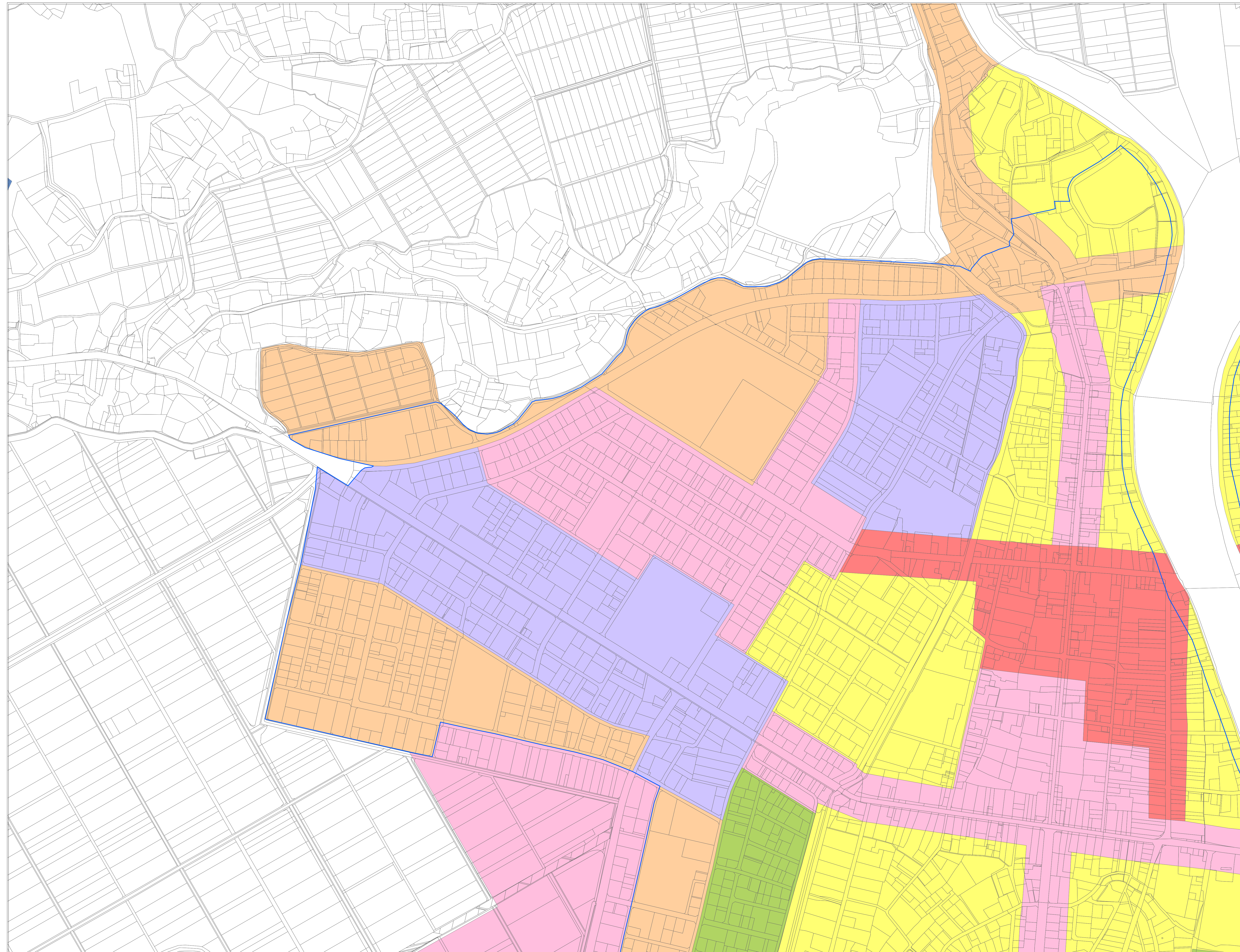


居住誘導区域



- 凡例
- 居住誘導区域
 - 用途地域
 - 第一種中高層住居専用地域
 - 第二種中高層住居専用地域
 - 第一種住居地域
 - 第二種住居地域
 - 近隣商業地域
 - 商業地域
 - 準工業地域
 - 工業専用地域



1:2,500

登米市