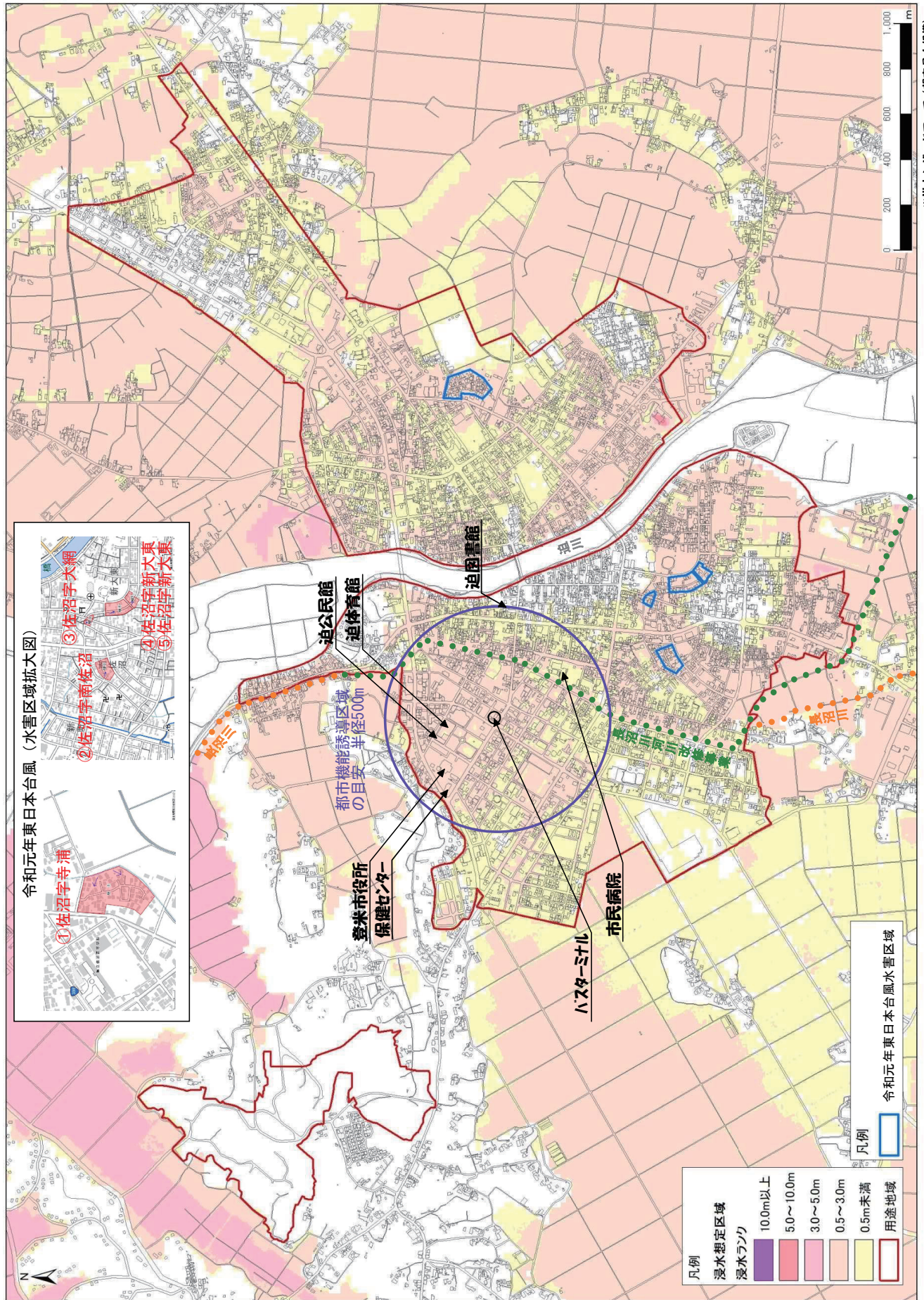
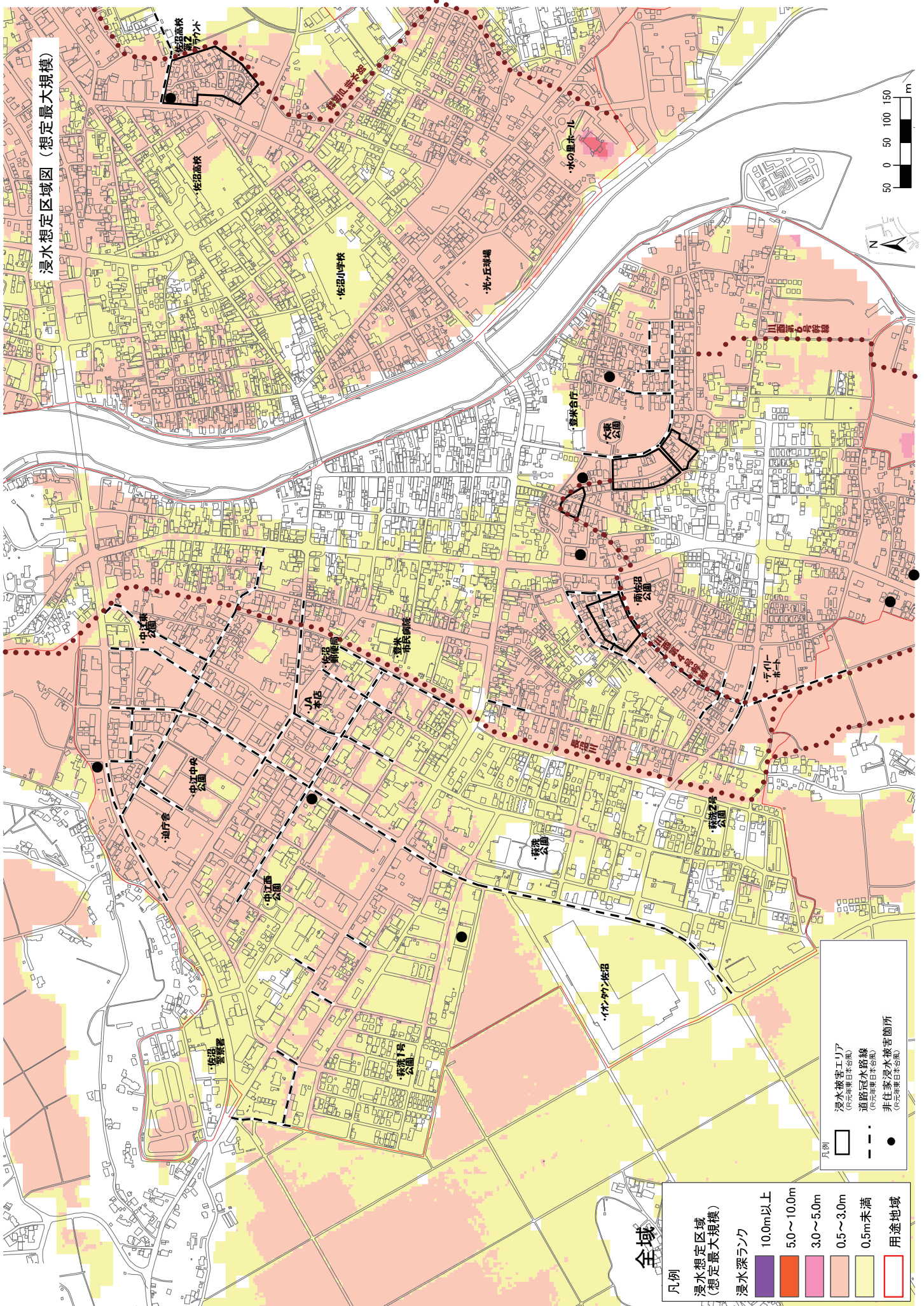


【浸水想定区域図(用途地域周辺)】





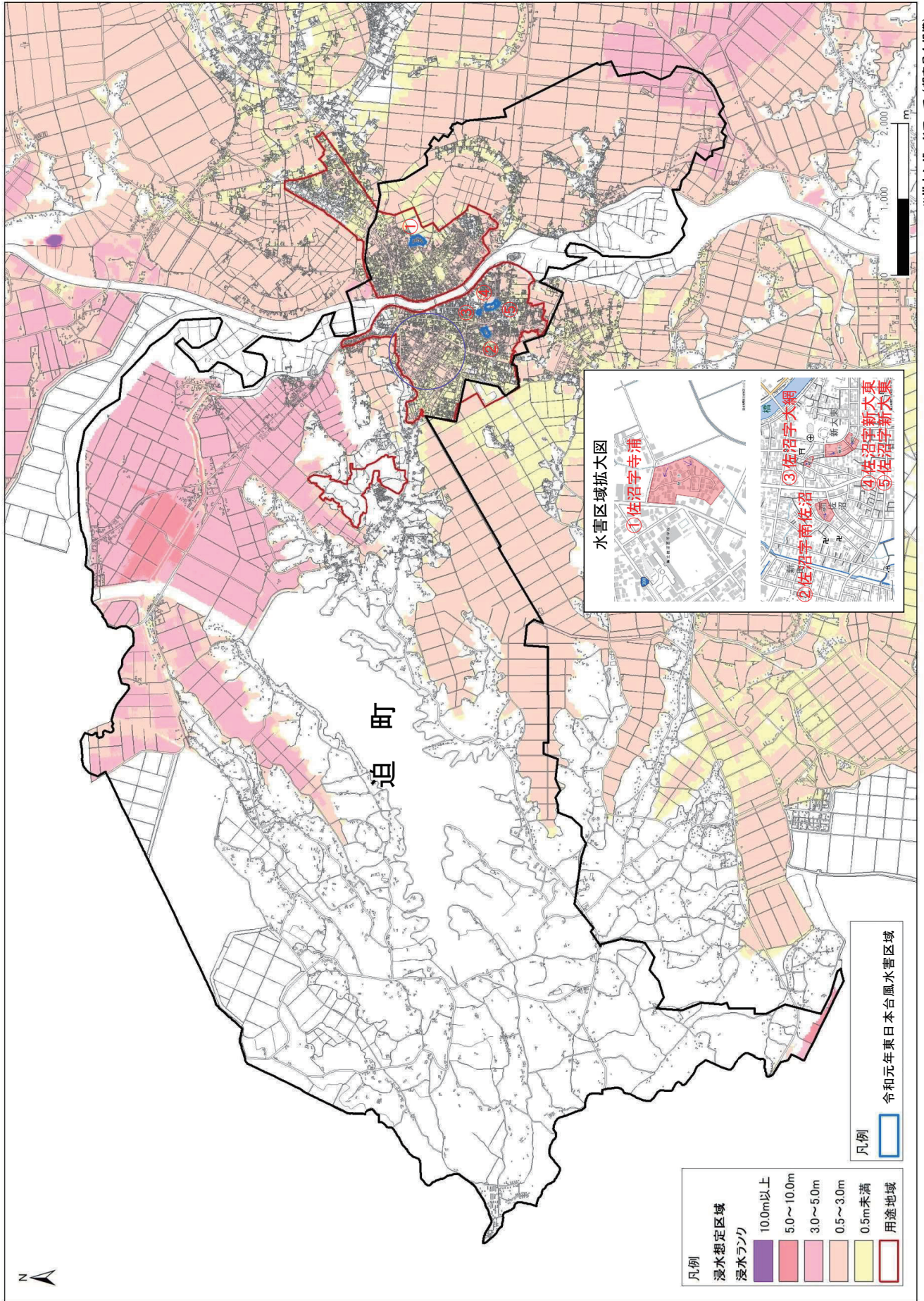
浸水想定区域図 (想定最大規模)

全城

- 凡例
- 浸水想定区域 (想定最大規模)
 - 浸水深ランク
 - 10.0m以上
 - 5.0~10.0m
 - 3.0~5.0m
 - 0.5~3.0m
 - 0.5m未満
 - 用途地域

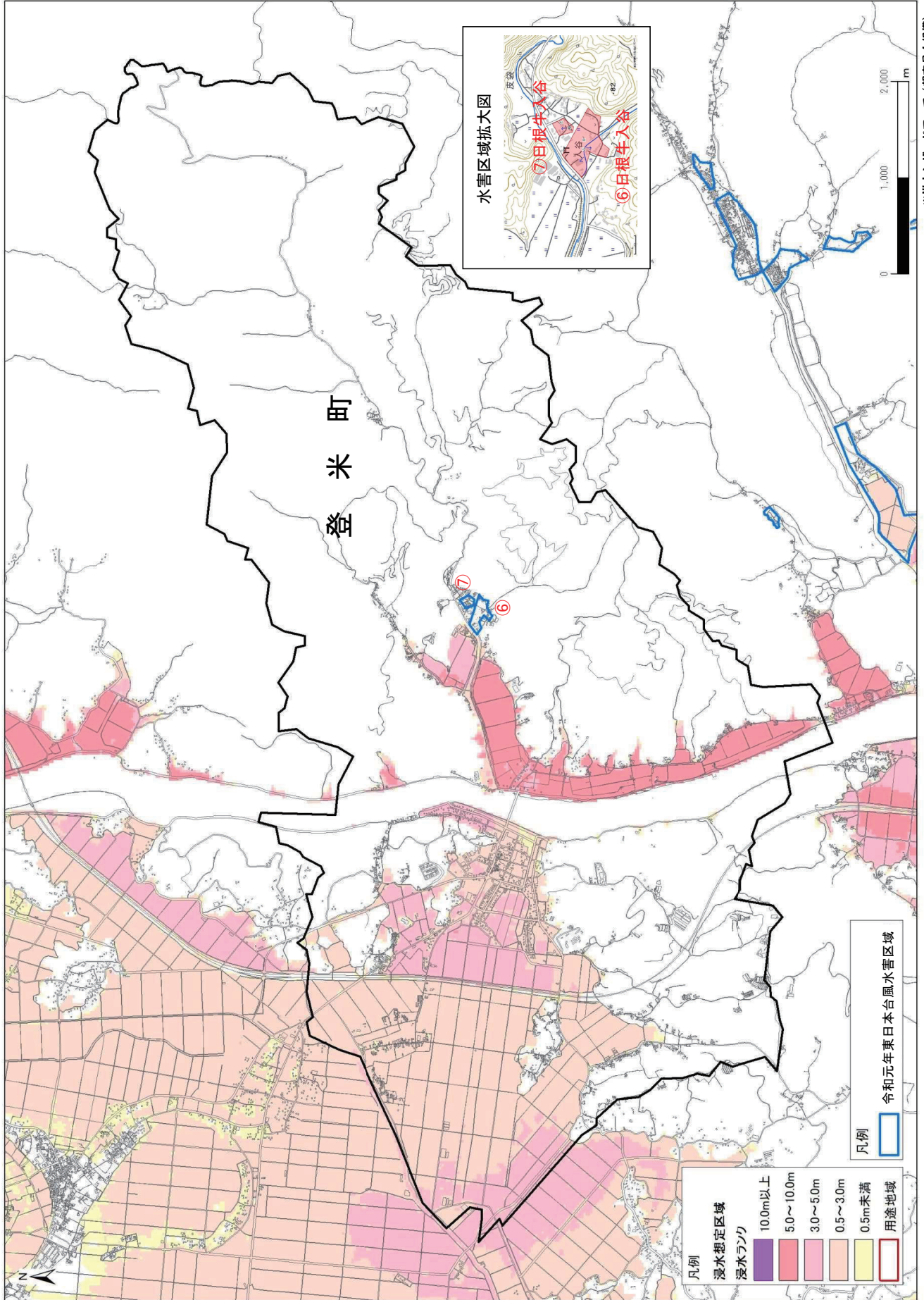
- 凡例
- 洪水被害エリア (平成27年日本台風)
 - 道路冠水路線 (平成27年日本台風)
 - 非住家浸水被害箇所 (平成27年日本台風)

【浸水想定区域図（迫町域）】



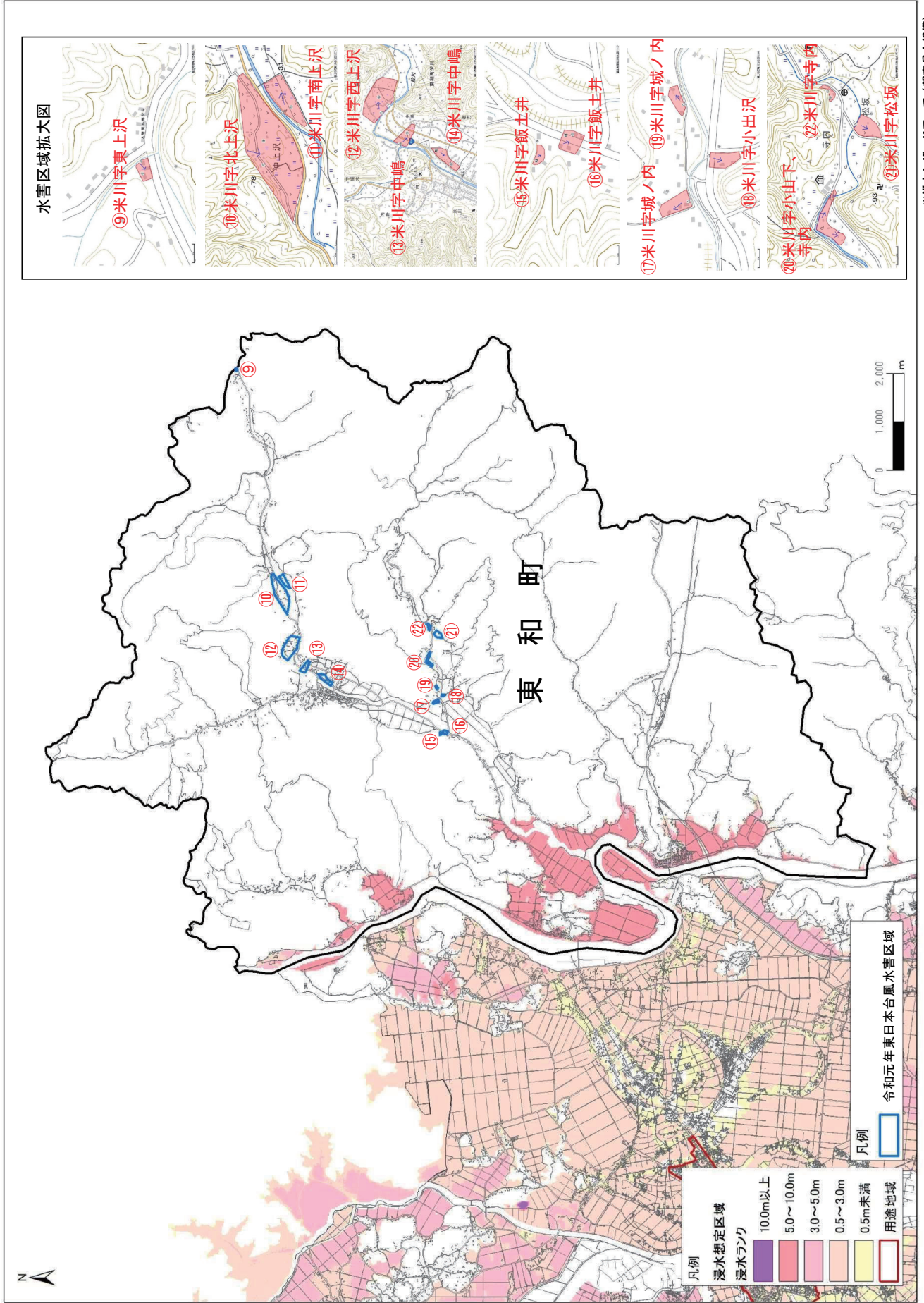
※洪水ハザードマップ7（想定最大規模）

【浸水想定区域図（登米町域）】



※洪水ハザードマップ7（想定最大規模）

【浸水想定区域図（東和町域）】



※洪水ハザードマップ7（想定最大規模）

【浸水想定区域図（中田町域）】

