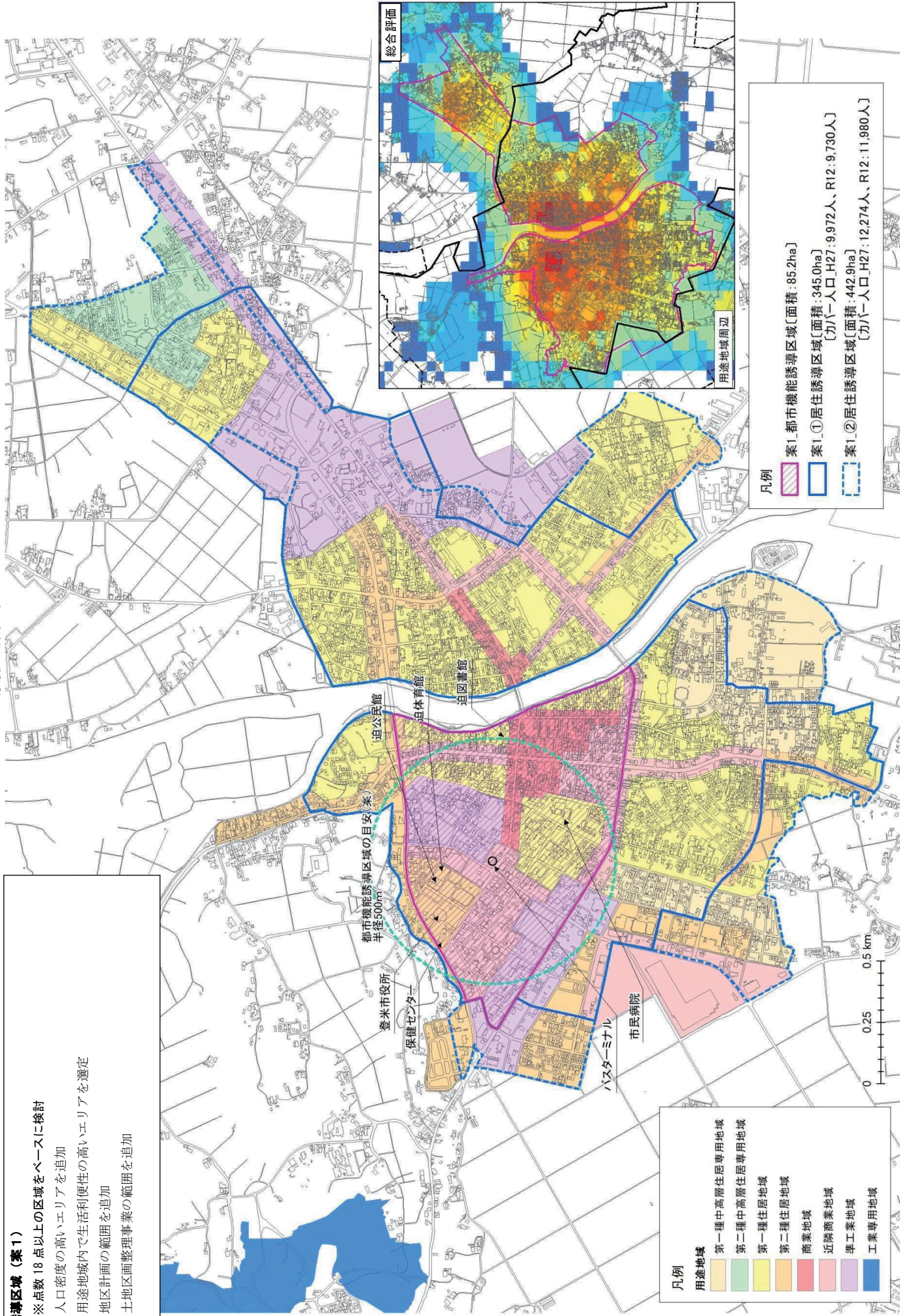


誘導区域(案1)

誘導区域(案1)
 ※点数18点以上の区域をベースに検討
 ・人口密度の高いエリアを追加
 ・用途地域内で生活利便性の高いエリアを選定
 ・地区計画の範囲を追加
 ・土地区画整理事業の範囲を追加



凡例

- 案1.都市機能誘導区域[面積:85.2ha]
- 案1.①居住誘導区域[面積:345.0ha][カバ一人口_H27:9,972人、R12:9,730人]
- 案1.②居住誘導区域[面積:442.9ha][カバ一人口_H27:12,274人、R12:11,980人]

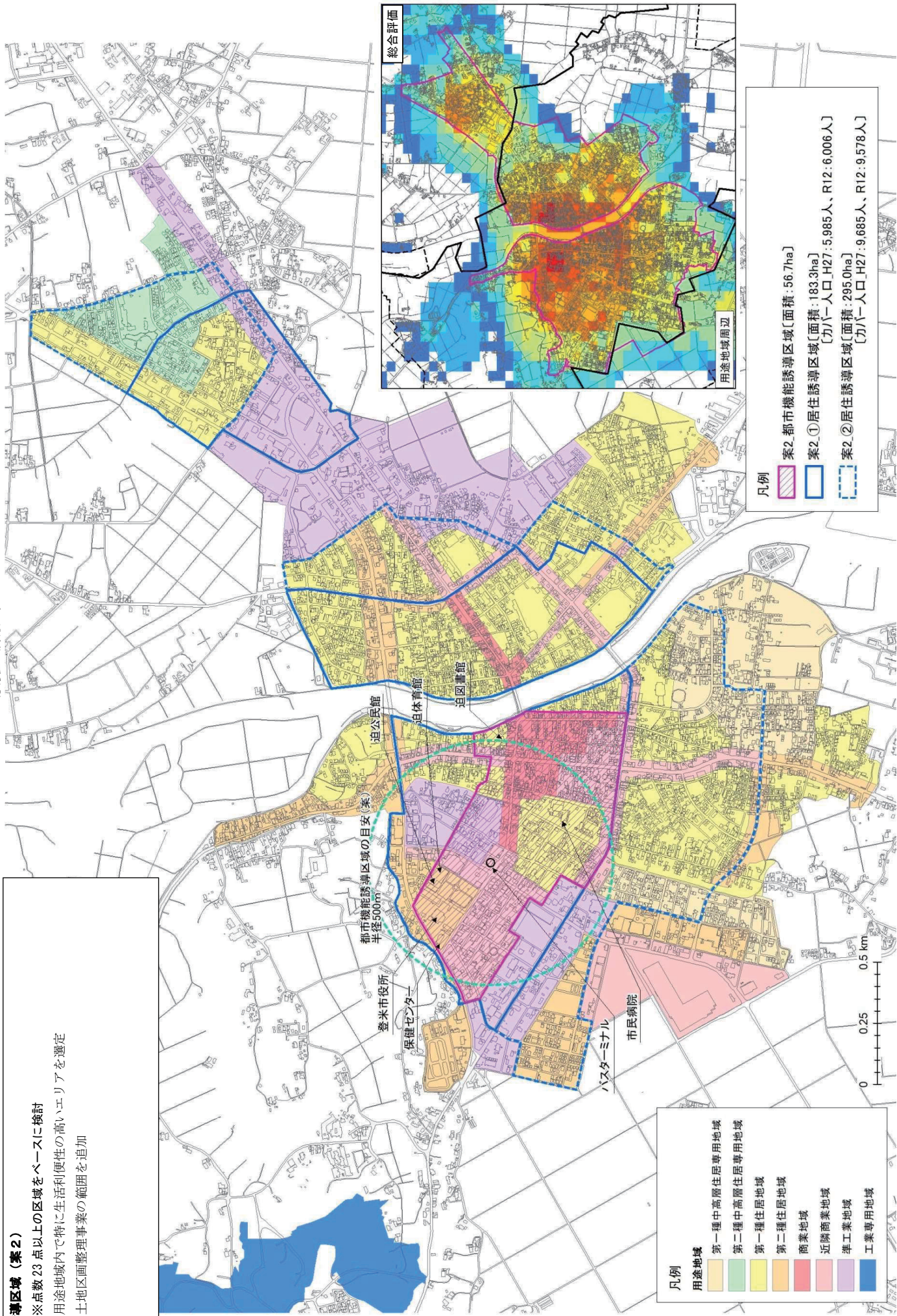
凡例

用途地域

- 第一種中高層住居専用地域
- 第二種中高層住居専用地域
- 第一種住居地域
- 第二種住居地域
- 商業地域
- 近隣商業地域
- 準工業地域
- 工業専用地域

誘導区域(案2)

誘導区域(案2)
 ※点数23点以上の区域をベースに検討
 ・用途地域内で特に生活利便性の高いエリアを選定
 ・土地区画整理事業の範囲を追加



凡例

第一種中高層住居専用地域	第一種住居地域	商業地域	準工業地域
第二種中高層住居専用地域	第二種住居地域	近隣商業地域	工業専用地域
第一種低層住居専用地域	第一種住居地域	工業専用地域	
第二種低層住居専用地域	第二種住居地域		
商業地域	近隣商業地域		
準工業地域	工業専用地域		

凡例

案2 都市機能誘導区域 [面積: 56.7ha]
案2 ① 居住誘導区域 [面積: 183.3ha] [カバ-人口_H27: 5,985人, R12: 6,006人]
案2 ② 居住誘導区域 [面積: 295.0ha] [カバ-人口_H27: 9,685人, R12: 9,578人]