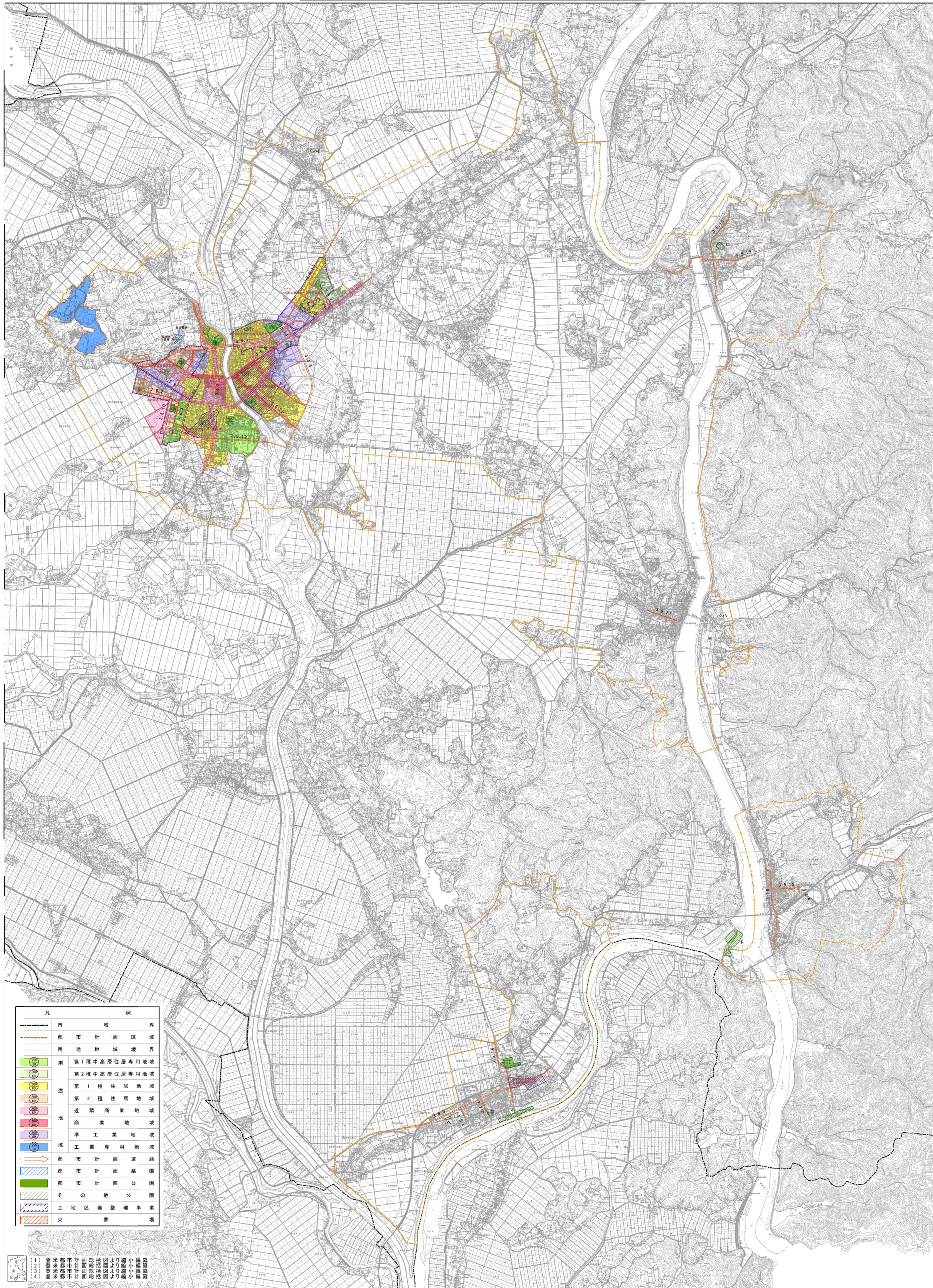


登米都市計画総括図



都市計画区域の指定		都市計画の指定				
用途地域の指定	平成22年3月26日 宮城県告示第256号	約8,056ha	当初指定 昭24.4.21			
都市計画道路	平成29年8月1日 登米市告示第229号	約535.2ha	当初指定 昭44.5.7			
番号	名称	起点	終点	巾	延長	決定年月日番号
3.4.1	北方中田線	追町北方字石打坂	中田町石森字駒巻	16m	約4,540m	平 2.5.25 告示 723号
3.4.2	西橋大綱線	追町佐沼字西橋	南方字内ノ目	16m	約2,900m	平 元 2.7 告示 126号
3.4.3	梅ノ木平柳線	追町佐沼字一本杉	追町森字平柳	16m	約2,000m	昭 57.1.16 告示 57号
3.4.4	豊里駅前線	豊里町上屋浦	豊里町新田町	16m	約 280m	昭 61.2.7 告示 148号
3.4.5	新田加ヶ巻線	豊里町新田町	豊里町土手下	16m	約2,290m	平 14.4.5 告示 414号
3.4.6	柳澤駅前線	津山町柳澤字木	津山町柳澤字牛田高畑	16m	約 110m	昭 57.7.30 告示 883号
3.5.7	石森佐沼線	追町佐沼字梅ノ木	追町佐沼字新木段	12m	約1,800m	平 6.6.14 告示 659号
3.5.8	中江塚崎線	追町佐沼字中江二丁目	中田町石森字表	12m	約2,650m	平 6.6.14 告示 659号
3.5.9	中江末広線	追町佐沼字中江五丁目	追町佐沼字石仏	15m	約2,930m	平 元 2.7 告示 126号
3.5.10	中江飯高線	追町佐沼字中江一丁目	追町佐沼字新橋西	12m	約1,400m	昭 63.8.17 告示 18号
3.5.11	梅ノ木駒巻線	追町佐沼字一本杉	追町佐沼字梅ノ木	12m	約 230m	昭 61.2.5 告示 6号
3.5.12	萩洗平柳線	追町佐沼字飯島西	追町森字平柳	12m	約2,010m	昭 63.8.17 告示 18号
3.5.13	梅ノ木駒巻線	中田町石森字水神木	中田町石森字駒巻	12m	約1,770m	平 2.6.4 告示 25号
3.5.14	米谷大橋線	中田町清水字長谷山	東町町字基路	12m	約1,660m	昭 57.7.30 告示 879号
3.5.15	米谷中央線	東町町米谷字戸	東町町米谷字橋	12m	約1,560m	昭 57.7.30 告示 879号
3.5.16	新大橋線	豊里町新田町	豊里町井下	12m	約1,080m	昭 61.2.7 告示 148号
3.5.17	新田町線	豊里町上屋浦	豊里町新田町	12m	約 210m	平 14.4.5 告示 414号
3.5.18	柳澤大通線	津山町柳澤字下	津山町柳澤字本町	12m	約1,310m	昭 57.7.30 告示 883号
3.5.19	柳澤宮町線	津山町柳澤字本町	津山町柳澤字牛田高畑	12m	約 550m	昭 57.7.30 告示 883号
3.6.20	橋平柳線	追町佐沼字	追町森字平柳	8m	約1,310m	昭 57.1.16 告示 57号
3.6.21	寺池橋丁線	登米町寺池字九日町	登米町寺池字舟橋	11m	約 500m	昭 57.7.30 告示 878号
7.5.1	川原毛線	中田町石森字下川原毛	中田町石森字	10m	約 540m	平 2.6.4 告示 25号
7.6.2	萩洗線	追町佐沼字萩洗	追町佐沼字飯島西	12m	約 960m	平 元 2.10 告示 2号
7.6.3	飯島線	追町佐沼字飯島西	追町佐沼字飯島	10m	約 480m	平 元 2.10 告示 2号
7.6.4	川原毛線	中田町石森字塚崎	中田町石森字下川原毛	10m	約 440m	平 2.6.4 告示 25号

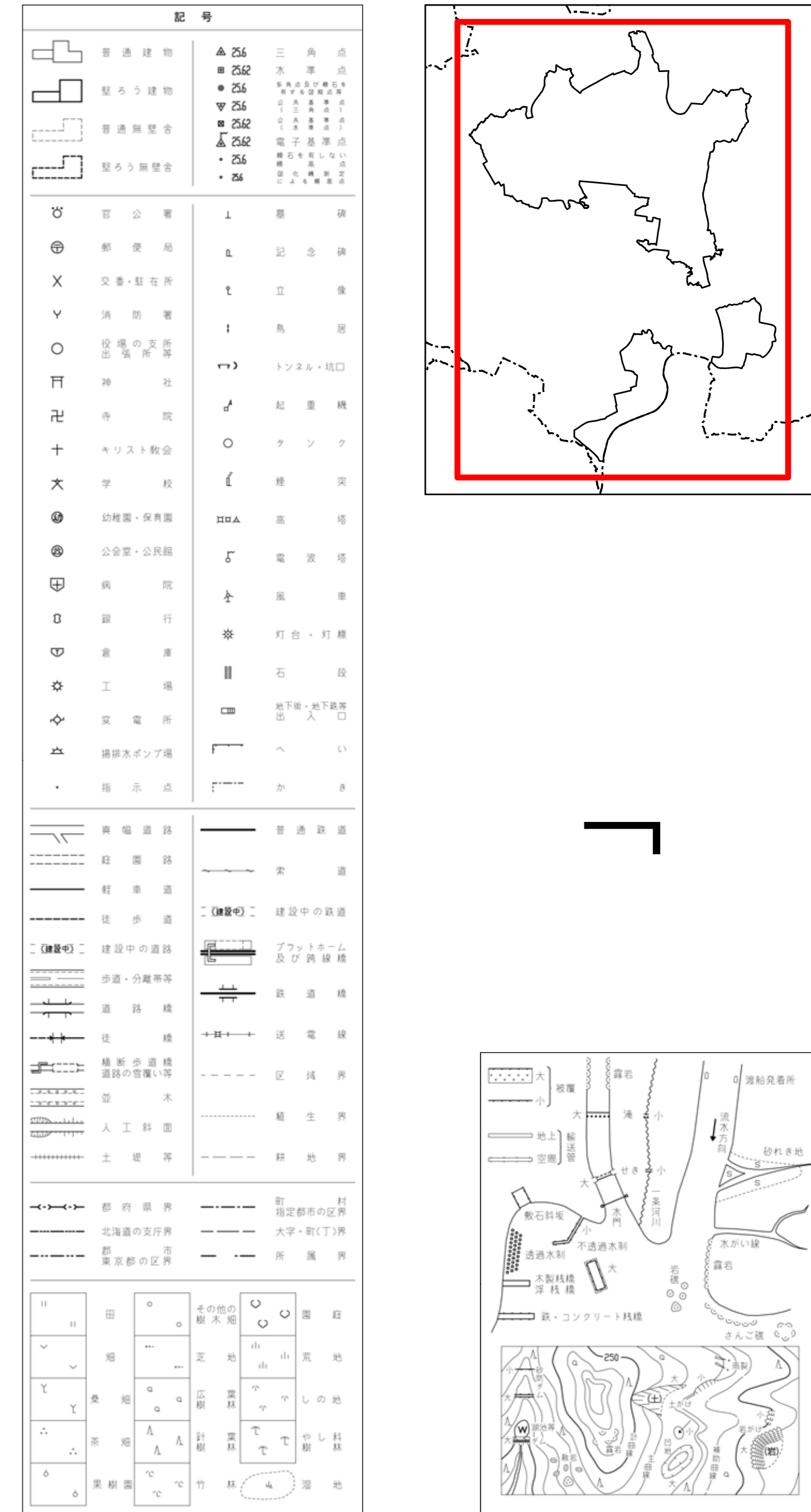
番号	公園番号	公園名	位置	面積	決定年月日番号
2.2.1	納公園	追町佐沼字納		約0.37ha	昭 44.5.20 告示 2424号
2.2.2	中江東公園	追町佐沼字中江一丁目		約0.18ha	昭 56.7.30 告示 33号
2.2.3	中江西公園	追町佐沼字中江五丁目		約0.46ha	昭 56.7.30 告示 33号
2.2.4	中江南公園	追町佐沼字中江三丁目		約0.18ha	昭 56.7.30 告示 33号
2.2.5	南佐沼公園	追町佐沼字南佐沼二丁目		約0.36ha	昭 56.7.30 告示 33号
2.2.6	梅ノ木1号公園	追町佐沼字八幡三丁目		約0.14ha	平 2.2.26 告示 5号
2.2.7	梅ノ木2号公園	追町佐沼字八幡一丁目		約0.24ha	平 2.2.26 告示 5号
2.2.8	梅ノ木3号公園	追町佐沼字梅ノ木三丁目		約0.17ha	平 2.2.26 告示 5号
2.2.9	梅ノ木4号公園	追町佐沼字梅ノ木五丁目		約0.20ha	平 2.2.26 告示 5号
2.2.10	萩洗1号公園	追町佐沼字萩洗一丁目		約0.18ha	平 2.2.26 告示 5号
2.2.11	萩洗2号公園	追町佐沼字江合二丁目		約0.18ha	平 2.2.26 告示 5号
2.2.12	なかよし公園	中田町石森字加賀野二丁目		約0.46ha	平 5.2.5 告示 11号
2.2.13	仲の松公園	豊里町新田町		約0.18ha	昭 60.3.30 告示 15号
3.3.1	佐沼公園	追町佐沼字光ヶ丘		約0.24ha	昭 27.5.9 告示 489号
3.3.2	大東公園	追町佐沼字新大東		約0.14ha	昭 49.7.26 告示 851号
3.3.3	中江中央公園	追町佐沼字中江二丁目		約0.14ha	昭 56.8.7 告示 857号
3.3.4	梅ノ木公園	追町佐沼字梅ノ木二丁目		約0.34ha	平 2.2.20 告示 232号
3.3.5	萩洗公園	追町佐沼字江合一丁目		約0.11ha	平 8.7.17 告示 26号
3.3.6	かがの公園	中田町石森字加賀野一丁目		約0.11ha	平 5.2.5 告示 11号
4.3.1	鹿ヶ城公園	追町佐沼字内町		約0.37ha	平 9.6.5 告示 21号
4.3.2	花の公園	豊里町小口町		約0.32ha	平 4.1.7 告示 1号

公園名	位置	面積	決定年月日番号
佐沼墓地	追町佐沼字向	約1.4ha	昭 38.3.22 告示 674号

番号	公園名	位置	面積	開設年月日番号
イ	前田公園	中田町石森字前田	約0.25ha	平 22.6.28 告示 140号
ロ	稲荷公園	東町町米谷	約1.05ha	昭 51.8.23 告示 22号
ハ	阿羅田公園	登米町日根字阿羅田	約0.05ha	平 22.6.28 告示 141号
ニ	小池前公園	登米町日根字小池前	約0.12ha	平 22.6.28 告示 142号
ホ	水辺の公園	豊里町川前	約0.34ha	平 19.9.18 告示 174号
ヘ	下屋浦公園	豊里町下屋浦	約0.25ha	平 20.3.28 告示 72号
ト	北上川河川歴史公園	豊里町柳澤字小南	約0.43ha	平 22.10.11 告示 191号

名	面積	施工年度	備考
追町東佐沼地区画整理事業	45.6ha	昭27～昭30	
追町中江土地地区画整理事業	51.2ha	昭51～昭57	
追町南佐沼土地地区画整理事業	11.2ha	昭54～昭57	
追町梅ノ木土地地区画整理事業	43.0ha	昭56～平11	
追町萩洗土地地区画整理事業	46.5ha	昭63～平16	
中田町加賀野土地地区画整理事業	46.5ha	平2～平10	
豊里町赤生津地区画整理事業	10.0ha	昭27～	S47(登記完了)

名	位置	面積	処理能力	決定年月日番号
登米市斎場	追町佐沼字向	約0.69ha	10体/日	平19.6.6 告示125号



1:25,000

