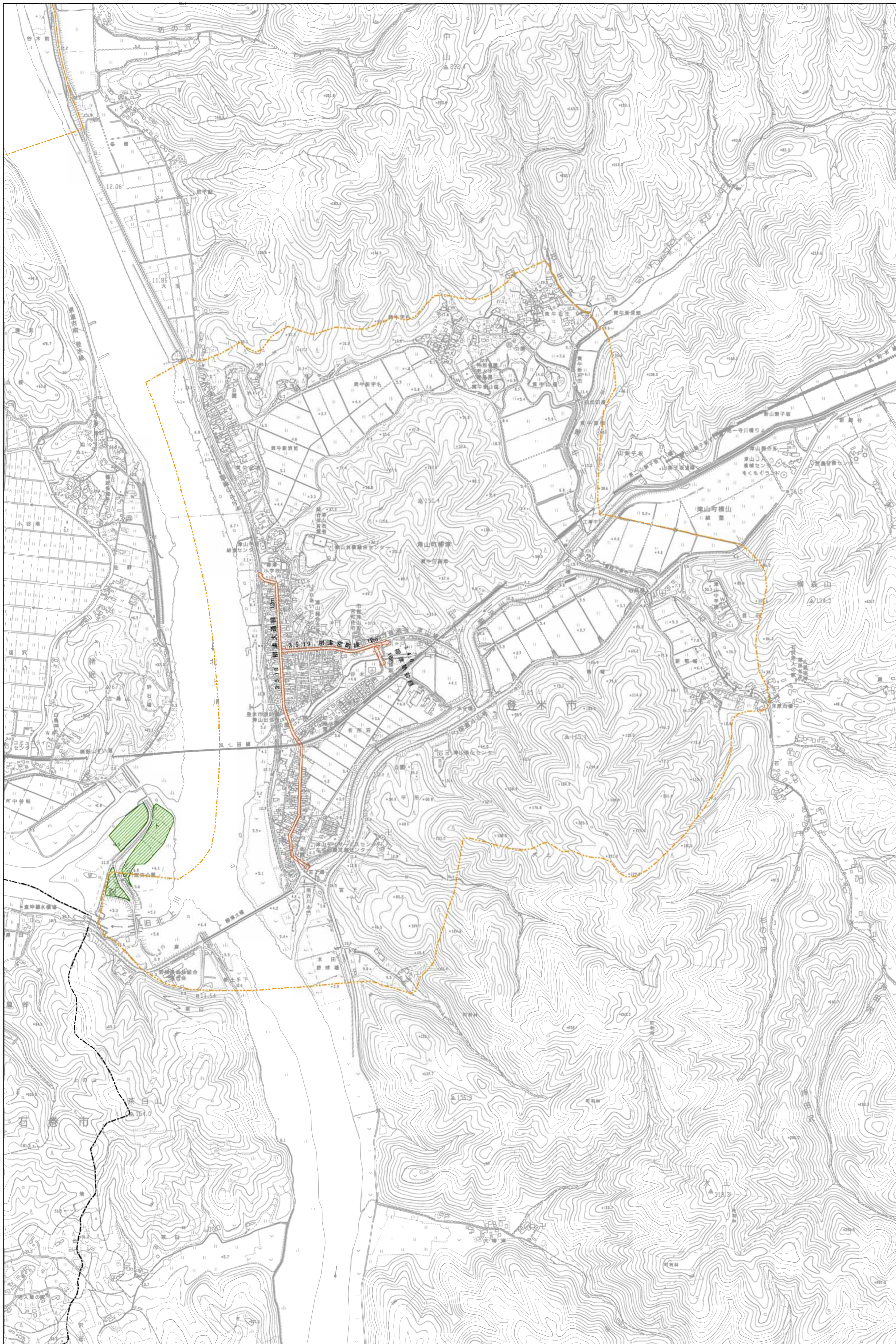


# 登米都市計画総括図



都市計画の指定						
都市計画区域の指定	平成22年3月26日 宮城県告示第256号	約8,066ha	当初指定 昭24.4.21			
用途地域の指定	平成29年8月1日 登米市告示第229号	約535.2ha	当初指定 昭44.5.7			
都市計画道路						
番号	名称	起点	終点	巾員	延長	決定年月日番号
3.4.6	柳津駅前線	津山町柳津字谷木	津山町柳津字黄牛田高畑	16m	約110m	昭57.7.30 県告883号
3.5.18	柳津大通線	津山町柳津字宮下	津山町柳津字本町	12m	約1,310m	昭57.7.30 県告883号
3.5.19	柳津宮町線	津山町柳津字本町	津山町柳津字黄牛田高畑	12m	約550m	昭57.7.30 県告883号
その他公園						
番号	公園名	位置	面積	開設年月日番号		
ト	北上川河川歴史公園	豊里町錦波 津山町柳津字小麻	約3.43ha	平22.10.1 市告191号		

記号	
	普通建物
	要する建物
	普通無壁舎
	要する無壁舎
	官公署
	郵便局
	交通・駐在所
	消防署
	神社
	寺院
	学校
	幼稚園・保育園
	病院
	銀行
	駅
	工場
	変電所
	揚水ポンプ場
	指示点
	△ 256 三角点
	● 256 水準点
	▽ 256 標高点
	⊕ 256 電子基準点
	▲ 256 標高点
	● 256 標高点
	○ 256 標高点
	△ 256 標高点
	▲ 256 標高点
	● 256 標高点
	○ 256 標高点
	△ 256 標高点
	▲ 256 標高点
	● 256 標高点
	○ 256 標高点
	△ 256 標高点
	▲ 256 標高点
	● 256 標高点
	○ 256 標高点
	△ 256 標高点
	▲ 256 標高点
	● 256 標高点
	○ 256 標高点
	△ 256 標高点
	▲ 256 標高点
	● 256 標高点
	○ 256 標高点
	△ 256 標高点
	▲ 256 標高点
	● 256 標高点
	○ 256 標高点
	△ 256 標高点
	▲ 256 標高点
	● 256 標高点
	○ 256 標高点
	△ 256 標高点
	▲ 256 標高点
	● 256 標高点
	○ 256 標高点
	△ 256 標高点
	▲ 256 標高点
	● 256 標高点
	○ 256 標高点
	△ 256 標高点
	▲ 256 標高点
	● 256 標高点
	○ 256 標高点
	△ 256 標高点
	▲ 256 標高点
	● 256 標高点
	○ 256 標高点
	△ 256 標高点
	▲ 256 標高点
	● 256 標高点
	○ 256 標高点
	△ 256 標高点
	▲ 256 標高点
	● 256 標高点
	○ 256 標高点
	△ 256 標高点
	▲ 256 標高点
	● 256 標高点
	○ 256 標高点
	△ 256 標高点
	▲ 256 標高点
	● 256 標高点
	○ 256 標高点
	△ 256 標高点
	▲ 256 標高点
	● 256 標高点
	○ 256 標高点
	△ 256 標高点
	▲ 256 標高点
	● 256 標高点
	○ 256 標高点
	△ 256 標高点
	▲ 256 標高点
	● 256 標高点
	○ 256 標高点
	△ 256 標高点
	▲ 256 標高点
	● 256 標高点
	○ 256 標高点
	△ 256 標高点
	▲ 256 標高点
	● 256 標高点
	○ 256 標高点
	△ 256 標高点
	▲ 256 標高点
	● 256 標高点
	○ 256 標高点
	△ 256 標高点
	▲ 256 標高点
	● 256 標高点
	○ 256 標高点
	△ 256 標高点
	▲ 256 標高点
	● 256 標高点
	○ 256 標高点
	△ 256 標高点
	▲ 256 標高点
	● 256 標高点
	○ 256 標高点
	△ 256 標高点
	▲ 256 標高点
	● 256 標高点
	○ 256 標高点
	△ 256 標高点
	▲ 256 標高点
	● 256 標高点
	○ 256 標高点
	△ 256 標高点
	▲ 256 標高点
	● 256 標高点
	○ 256 標高点
	△ 256 標高点
	▲ 256 標高点
	● 256 標高点
	○ 256 標高点
	△ 256 標高点
	▲ 256 標高点
	● 256 標高点
	○ 256 標高点
	△ 256 標高点
	▲ 256 標高点
	● 256 標高点
	○ 256 標高点
	△ 256 標高点
	▲ 256 標高点
	● 256 標高点
	○ 256 標高点
	△ 256 標高点
	▲ 256 標高点
	● 256 標高点
	○ 256 標高点
	△ 256 標高点
	▲ 256 標高点
	● 256 標高点
	○ 256 標高点
	△ 256 標高点
	▲ 256 標高点
	● 256 標高点
	○ 256 標高点
	△ 256 標高点
	▲ 256 標高点
	● 256 標高点
	○ 256 標高点
	△ 256 標高点
	▲ 256 標高点
	● 256 標高点
	○ 256 標高点
	△ 256 標高点
	▲ 256 標高点
	● 256 標高点
	○ 256 標高点
	△ 256 標高点
	▲ 256 標高点
	● 256 標高点
	○ 256 標高点
	△ 256 標高点
	▲ 256 標高点
	● 256 標高点
	○ 256 標高点
	△ 256 標高点
	▲ 256 標高点
	● 256 標高点
	○ 256 標高点
	△ 256 標高点
	▲ 256 標高点
	● 256 標高点
	○ 256 標高点
	△ 256 標高点
	▲ 256 標高点
	● 256 標高点
	○ 256 標高点
	△ 256 標高点
	▲ 256 標高点
	● 256 標高点
	○ 256 標高点
	△ 256 標高点
	▲ 256 標高点
	● 256 標高点
	○ 256 標高点
	△ 256 標高点
	▲ 256 標高点
	● 256 標高点
	○ 256 標高点
	△ 256 標高点
	▲ 256 標高点
	● 256 標高点
	○ 256 標高点
	△ 256 標高点
	▲ 256 標高点
	● 256 標高点
	○ 256 標高点
	△ 256 標高点
	▲ 256 標高点
	● 256 標高点
	○ 256 標高点
	△ 256 標高点
	▲ 256 標高点
	● 256 標高点
	○ 256 標高点
	△ 256 標高点
	▲ 256 標高点
	● 256 標高点
	○ 256 標高点
	△ 256 標高点
	▲ 256 標高点
	● 256 標高点
	○ 256 標高点
	△ 256 標高点
	▲ 256 標高点
	● 256 標高点
	○ 256 標高点
	△ 256 標高点
	▲ 256 標高点
	● 256 標高点
	○ 256 標高点
	△ 256 標高点
	▲ 256 標高点
	● 256 標高点
	○ 256 標高点
	△ 256 標高点
	▲ 256 標高点
	● 256 標高点
	○ 256 標高点
	△ 256 標高点
	▲ 256 標高点
	● 256 標高点
	○ 256 標高点
	△ 256 標高点
	▲ 256 標高点
	● 256 標高点
	○ 256 標高点
	△ 256 標高点
	▲ 256 標高点
	● 256 標高点
	○ 256 標高点
	△ 256 標高点
	▲ 256 標高点
	● 256 標高点
	○ 256 標高点
	△ 256 標高点
	▲ 256 標高点
	● 256 標高点
	○ 256 標高点
	△ 256 標高点
	▲ 256 標高点
	● 256 標高点
	○ 256 標高点
	△ 256 標高点
	▲ 256 標高点
	● 256 標高点
	○ 256 標高点
	△ 256 標高点
	▲ 256 標高点
	● 256 標高点
	○ 256 標高点
	△ 256 標高点
	▲ 256 標高点
	● 256 標高点
	○ 256 標高点
	△ 256 標高点
	▲ 256 標高点
	● 256 標高点
	○ 256 標高点
	△ 256 標高点
	▲ 256 標高点
	● 256 標高点
	○ 256 標高点
	△ 256 標高点
	▲ 256 標高点
	● 256 標高点
	○ 256 標高点
	△ 256 標高点
	▲ 256 標高点
	● 256 標高点
	○ 256 標高点
	△ 256 標高点
	▲ 256 標高点
	● 256 標高点
	○ 256 標高点
	△ 256 標高点
	▲ 256 標高点
	● 256 標高点
	○ 256 標高点
	△ 256 標高点
	▲ 256 標高点
	● 256 標高点
	○ 256 標高点
	△ 256 標高点
	▲ 256 標高点
	● 256 標高点
	○ 256 標高点
	△ 256 標高点
	▲ 256 標高点
	● 256 標高点
	○ 256 標高点
	△ 256 標高点
	▲ 256 標高点
	● 256 標高点
	○ 256 標高点
	△ 256 標高点
	▲ 256 標高点
	● 256 標高点
	○ 256 標高点
	△ 256 標高点
	▲ 256 標高点
	● 256 標高点
	○ 256 標高点
	△ 256