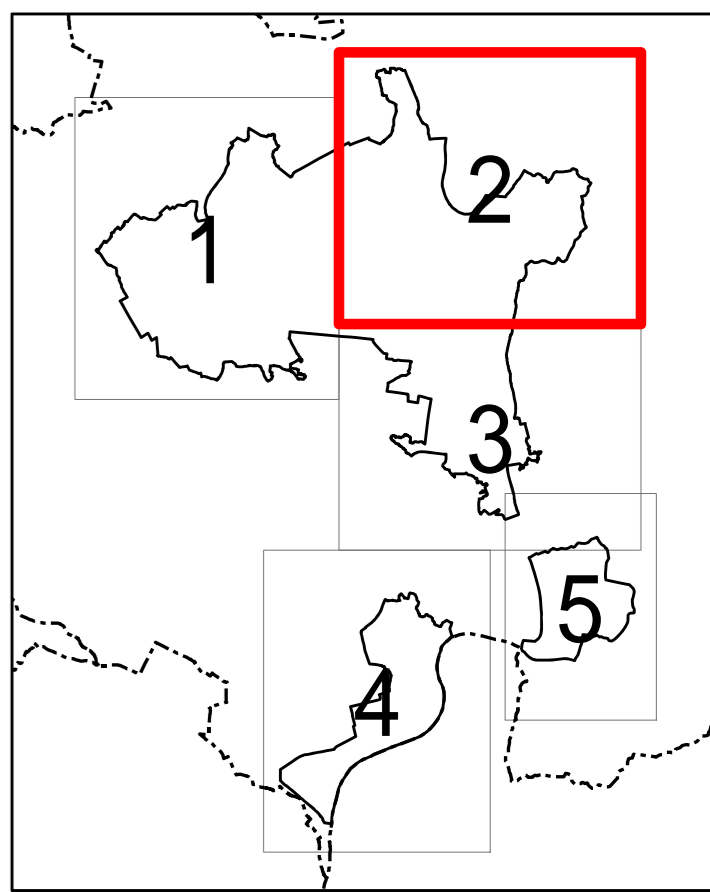


# 登米都市計画総括図

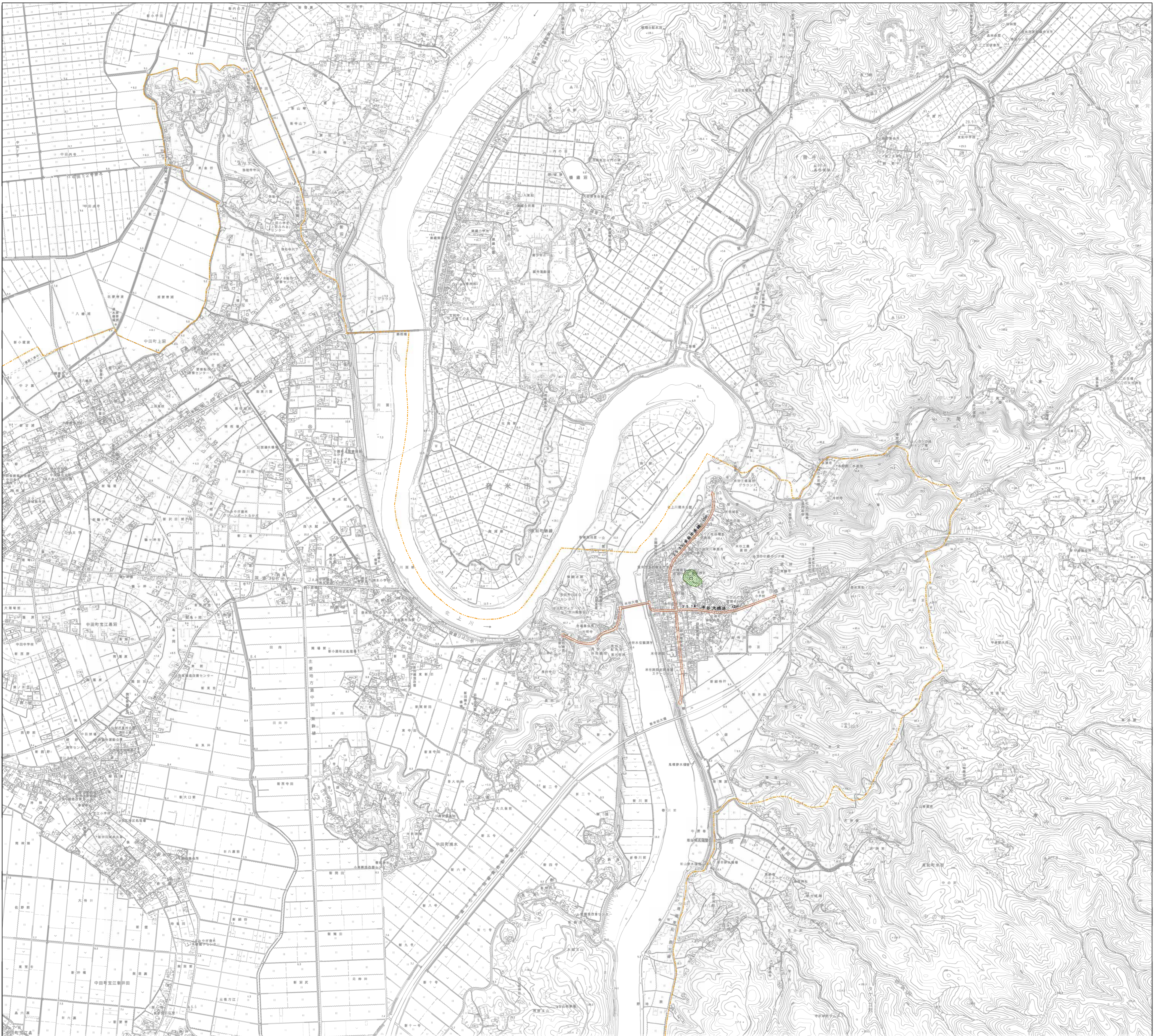
都市計画の指定						
都市計画区域の指定	平成22年3月26日	宮城県告示第256号	約8,069ha	当初指定	昭24.4.21	
用途地域の指定	平成29年8月1日	登米市告示第229号	約535.2ha	当初指定	昭44.5.7	
都市計画道路						
番号	名称	起点	終点	巾	延長	決定年月日番号
3.5.14	米谷大橋線	中田町滝水字長谷山	東和町米谷字越路	12m	約1,660m	昭57.7.30 県告879号
3.5.15	米谷中央線	東和町米谷字愚戸	東和町米谷字根堀	12m	約1,560m	昭57.7.30 県告879号
その他公園						
番号	公園名	位置	面積	開設年月日番号		
口	稲荷公園	東和町米谷	約1.05ha	昭51.8.23 町告22号		

記号	
	△ 256 三角点 ● 256 水準点 ● 256 電柱 ▽ 256 電柱 ▲ 256 電柱 ● 256 電柱 ● 256
○	官公署
⊙	郵便局
X	支店・駐在所
○	消防署
○	診療所の支店
卍	神社
卍	寺院
卍	キリスト教
卍	学校
⊙	幼稚園・保育園
⊙	公営家・公民館
⊙	病院
⊙	銀行
⊙	工場
⊙	発電所
⊙	埋立地
⊙	橋梁
⊙	橋
⊙	普通道路
⊙	支道
⊙	歩道
⊙	建設中の道路
⊙	歩道・分離帯等
⊙	道路橋
⊙	電線
⊙	特殊歩道橋
⊙	道路の管電線
⊙	樹木
⊙	土工
⊙	田
⊙	畑
⊙	山地
⊙	崖
⊙	池
⊙	河川
⊙	水路
⊙	堤防
⊙	防風林
⊙	コンクリート構
⊙	鉄筋コンクリート構



凡例	
	市域境界
	都市計画区域
	都市計画道路
	その他公園

凡例	
	市域境界
	都市計画区域
	都市計画道路
	その他公園



(1) 測量 平成19年10月 都市計画図 1:2,500より縮図編集  
 測量 平成21年12月 都市計画区域決定案より一部修正  
 測量 平成22年11月 三階敷貫地および三階アセスメント道路名称図より編集  
 (2) 縮刷図より編集

