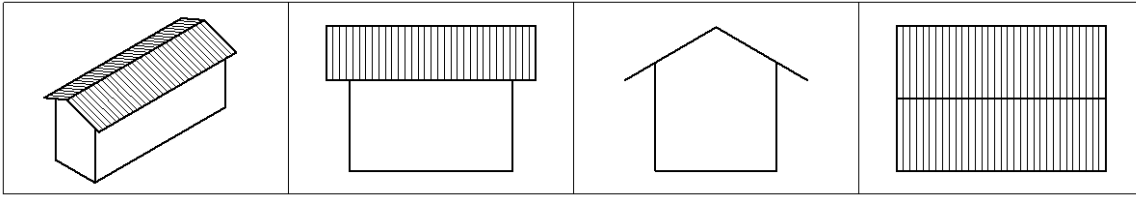
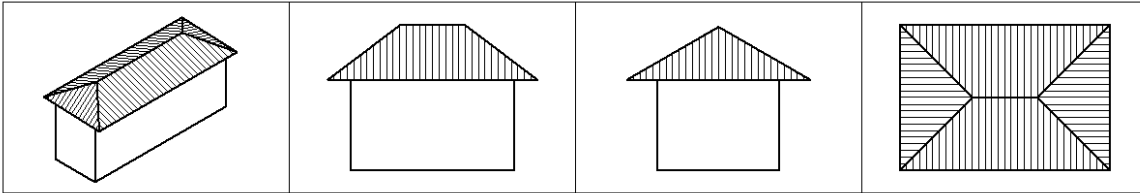


屋根の形状

切妻：大棟を境に二つの傾斜面を葺き下ろした形状。



寄棟：大棟から下方へ四方に葺き下ろした形で三角形と四角形を組み合わせた形状。



入母屋：母屋を切妻とし、その四方に庇をつけた形で、寄棟の上部に切妻を重ねた形状。

