



小学生の親子対象 登米の魅力体験会

グリーンツーリズム編



定員：8組(16名程度)
参加費500円

申込締切
10月12日(木)
お昼の12時まで

日時 令和5年10月29日(日)
午前9時30分～12時30分《受付9時開始》

体験内容
・きゅうりの収穫体験
・登米市の郷土料理づくり、試食

開催場所 農家民泊GreenHarvest
(登米市中田町上沼弥勒寺住吉46-1)
※弥勒寺北区多目的集会センター内に駐車可(徒歩2分)

持ち物 飲みもの、タオル、エプロン、
バンダナやヘアゴム等

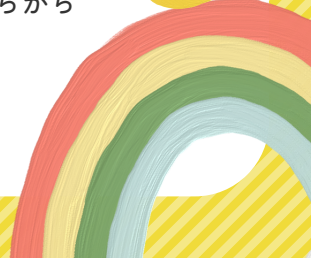
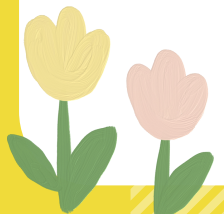
注意点など

- ・先着順とし、定員になりましたら応募を締め切らせていただきます。
- ・最少催行人数は5名としております。人数に満たない場合は、中止となる可能性がございますので、ご了承願います。
- ・汚れてもいい動きやすい服装でお越しください。
- ・円滑な実施のため、開始時間の5分前には受付をお済ませください。
- ・参加者には当日の怪我などに対応するため、傷害保険に加入します。
- ・原則キャンセルはいたしかねます。



ご応募はこちらから

主催：宮城県東部地方振興事務所登米地域事務所地方振興部
☎0220-22-6123 Fax 0220-22-8096
応募は応募フォームまたはファクシミリよりお願いいたします。



参加申込書

(ファクシミリ用)

宮城県東部地方振興事務所登米地域事務所地方振興部宛て

★保険加入に必要な情報となりますので、全て記載するようお願いいたします。

参加者名① (小学生)	ふりがな	生年月日	学校名：
			小学校 年生
参加者名② (小学生)	ふりがな	生年月日	学校名：
			小学校 年生
保護者名	ふりがな	生年月日	

住所	
連絡先	
※留意点	

※ グリーンツーリズム体験での、郷土料理づくりでは複数の食材を使って、調理を行います。参加者もしくは保護者の方で食物アレルギーがある場合はご記入ください。場合によっては、参加をご遠慮いただく場合がございますのでご了承願います。また、その他、要望等があればご記入ください。

【個人情報の取り扱いについて】

- ・参加申込者の個人情報は、イベント運営上の手続きを行う目的で使用させていただきます。
- ・参加申込者の個人情報はイベント終了後、速やかに廃棄いたします。