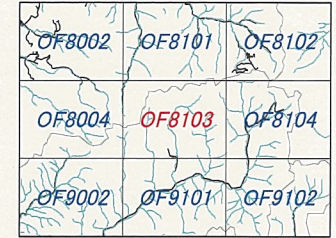
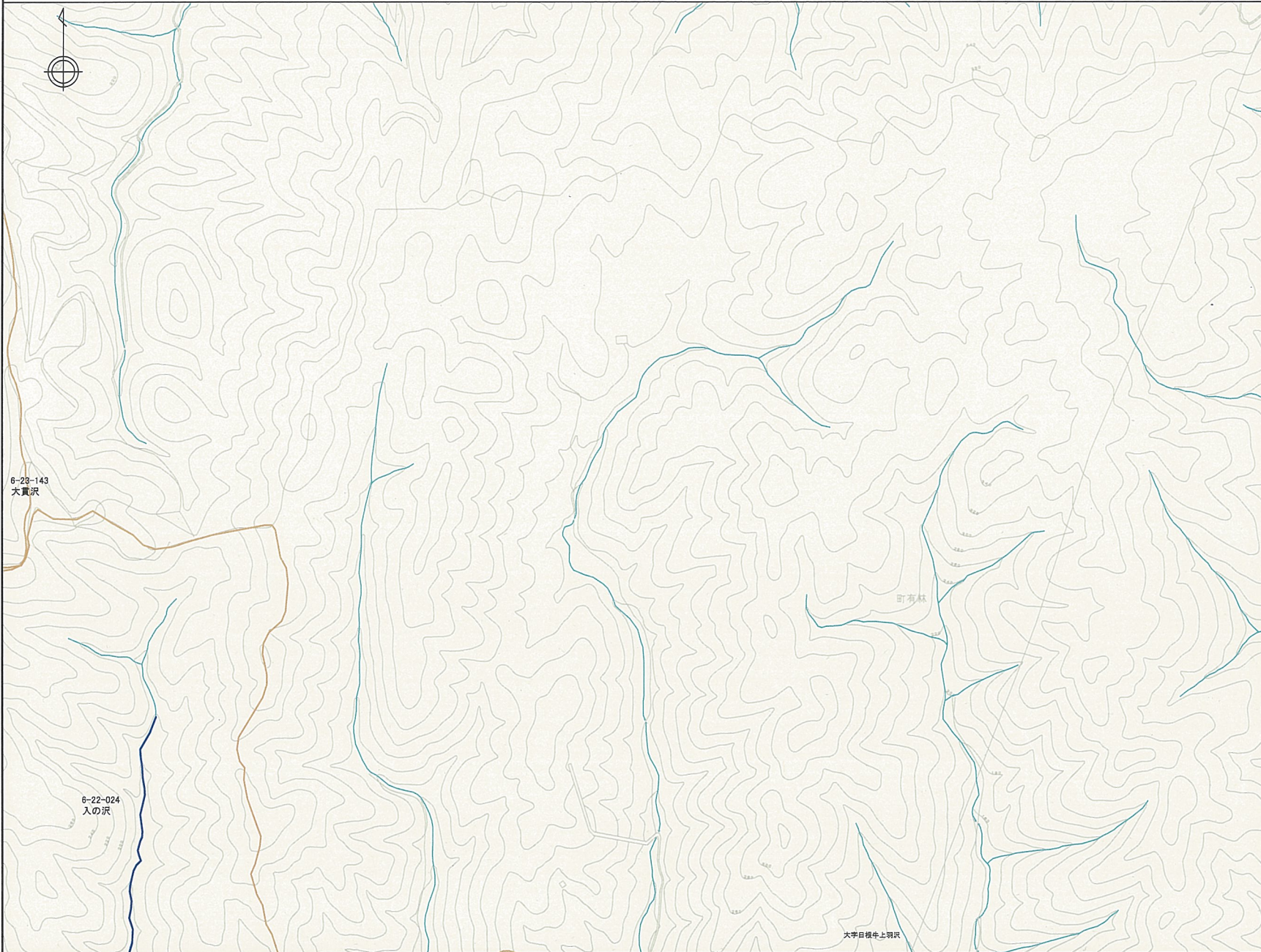


土砂災害危険箇所図 OF8103

東和町 登米町



凡 例

● 公共施設等

土石流

- 土石流危険溪流
- 土石流危険区域
- 水系

がけ崩れ(急傾斜地)

- がけ崩れ
(急傾斜地崩壊危険箇所)

地すべり

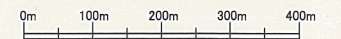
- 地すべりブロック
- 地すべり危険箇所
(治山地すべり危険区域を含む)

- 移動土塊の到達範囲

- 湛水域・氾濫区域

山腹崩壊

- 治山山腹崩壊危険地区



S=1:7500