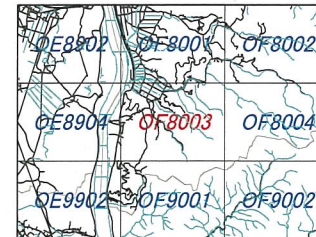
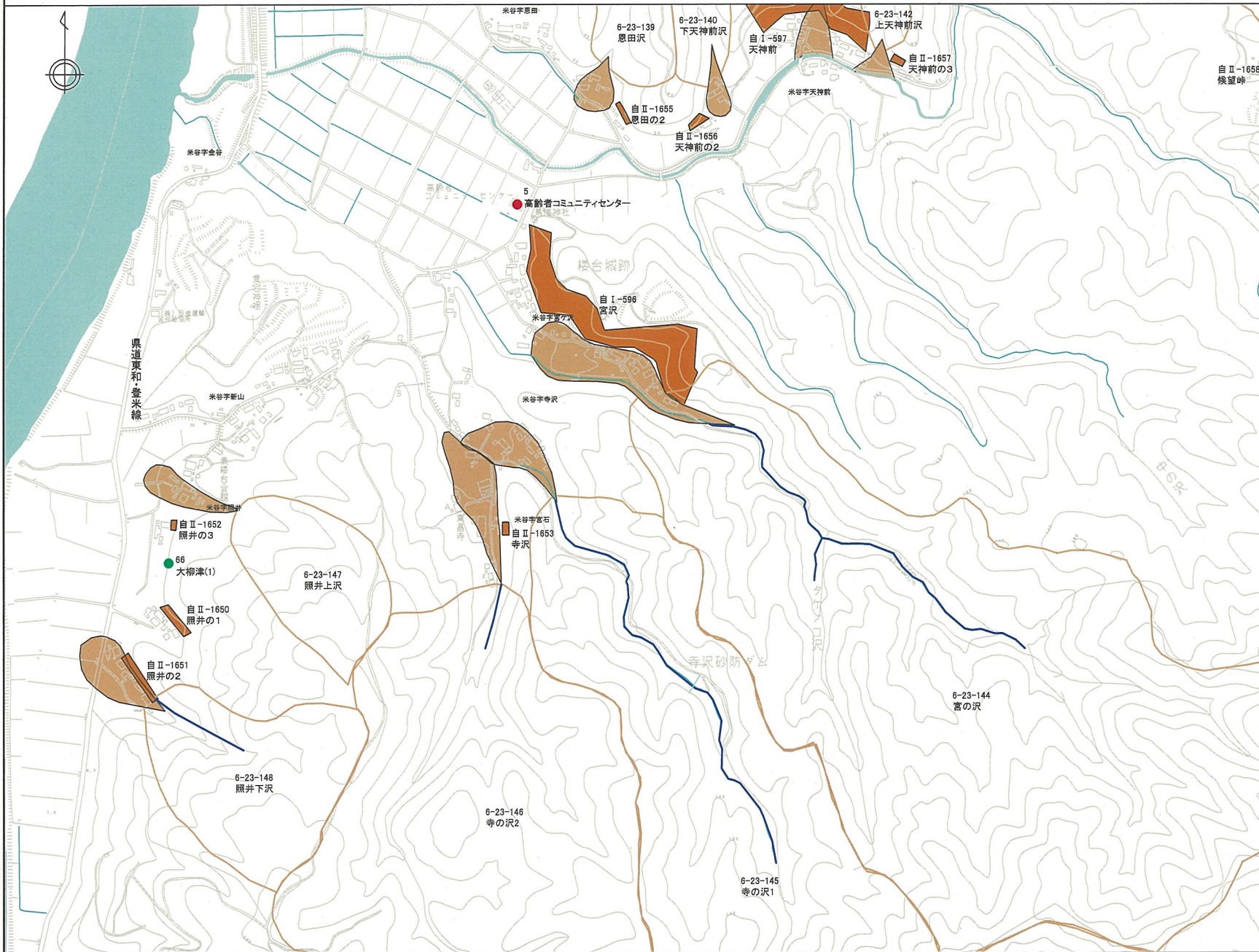


土砂災害危険箇所図 OF8003


東和町




凡例

● 公共施設等




土石流

-  土石流危険溪流
-  土石流危険区域
-  水系

がけ崩れ(急傾斜地)

-  がけ崩れ
(急傾斜地崩壊危険箇所)


地すべり

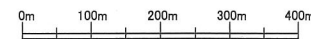
-  地すべりブロック
-  地すべり危険箇所
(治山地すべり危険区域を含む)
-  移動土塊の到達範囲

湛水域・氾濫区域

- 湛水域・氾濫区域

山腹崩壊

-  治山山腹崩壊危険地区



S=1:7500