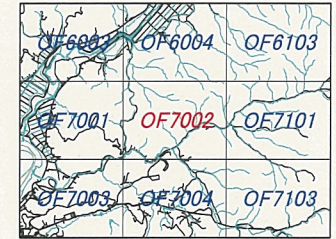
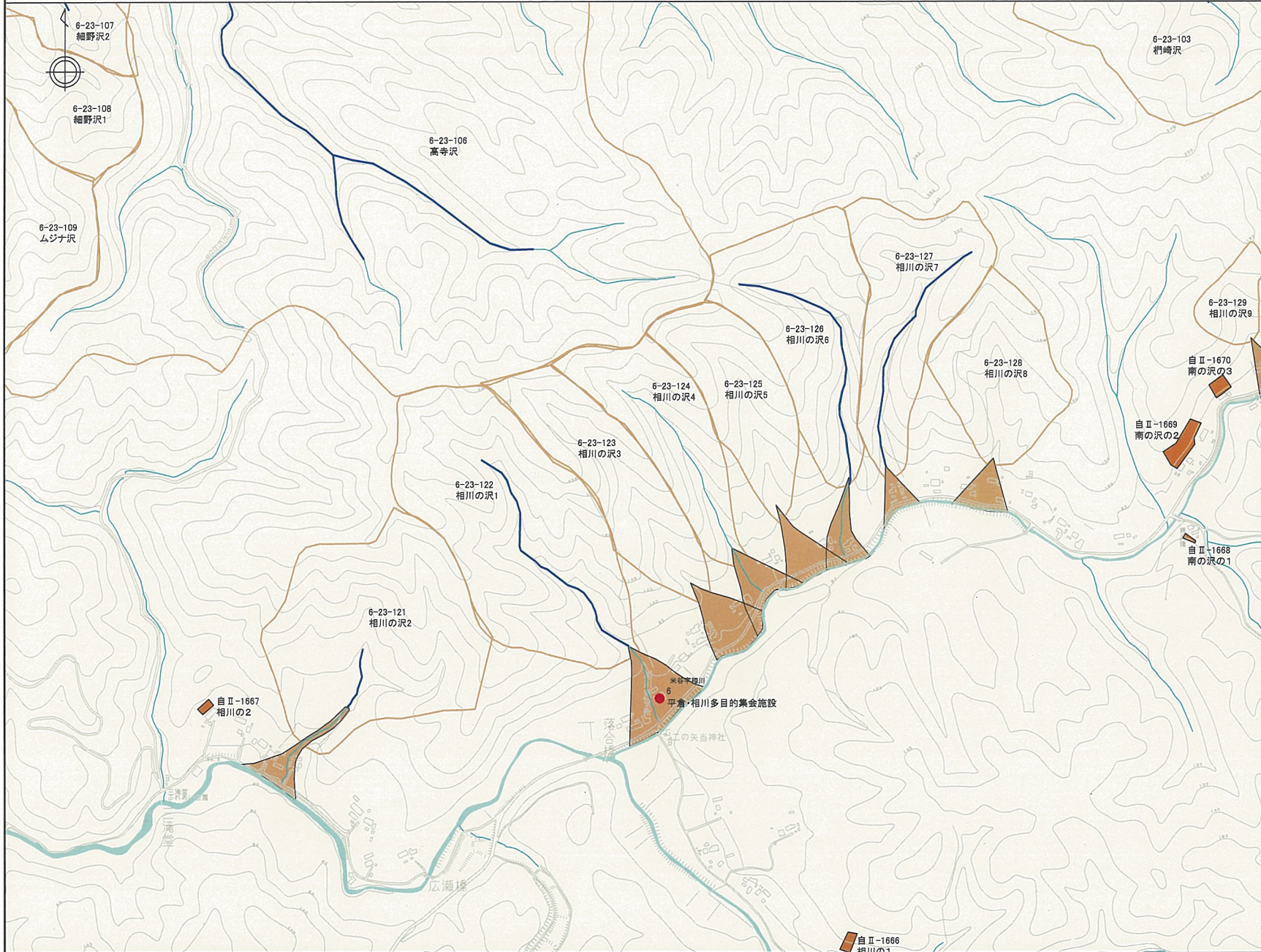


# 土砂災害危険箇所図 OF7002

東和町



## 凡例

- 公共施設等
- 土石流**
  - 土石流危険渓流
  - 土石流危険区域
  - 水系
- がけ崩れ(急傾斜地)**
  - がけ崩れ(急傾斜地崩壊危険箇所)
- 地すべり**
  - 地すべりブロック
  - 地すべり危険箇所(治山地すべり危険区域を含む)
  - 移動土塊の到達範囲
  - 湛水域・氾濫区域
- 山腹崩壊**
  - 治山山腹崩壊危険地区

