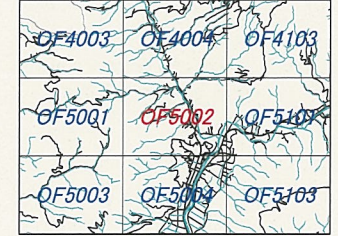
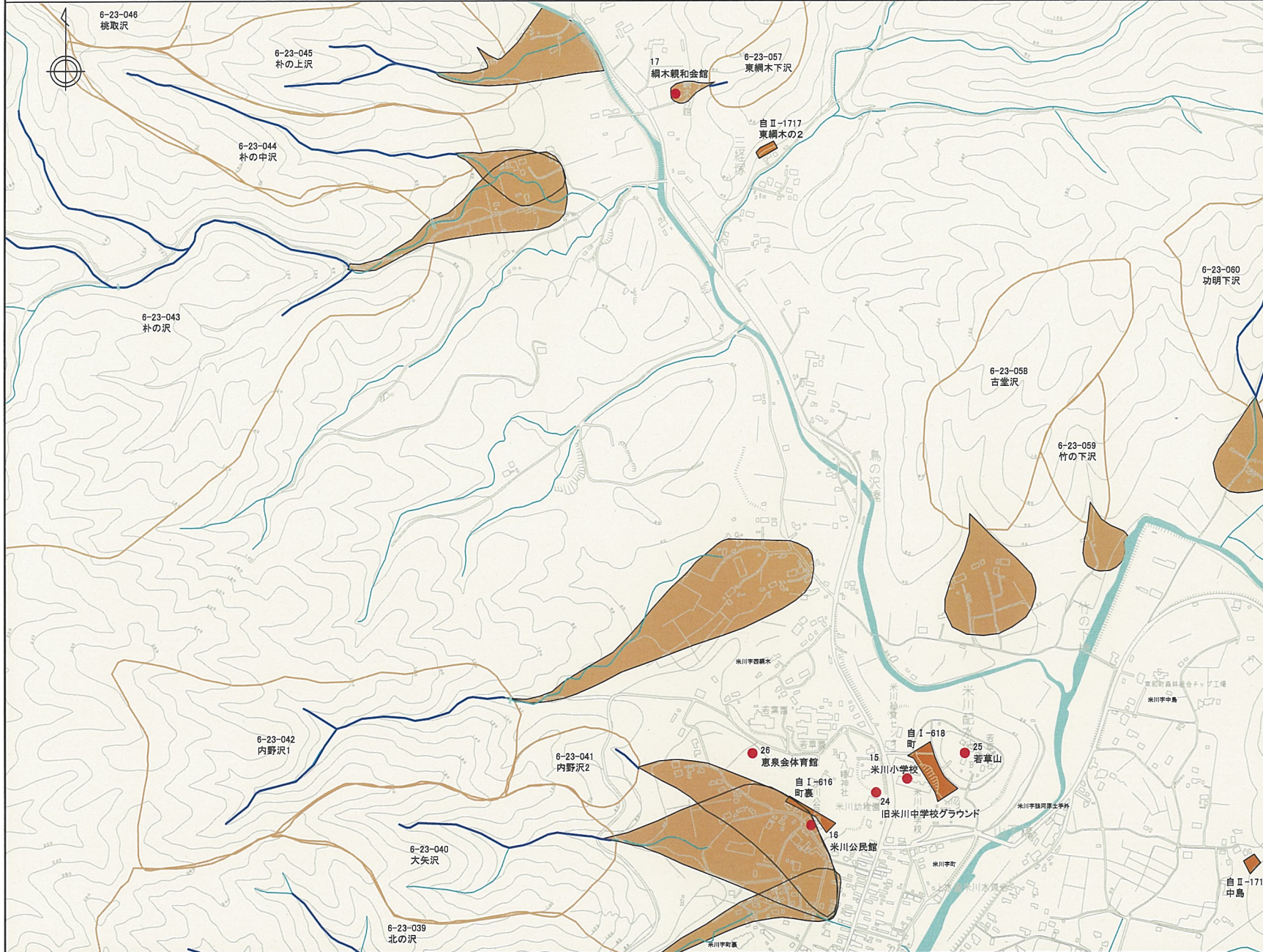


# 土砂災害危険箇所図 OF5002

東和町



## 凡 例

● 公共施設等

### 土石流

土石流危険溪流

土石流危険区域

水系

### がけ崩れ(急傾斜地)

がけ崩れ  
(急傾斜地崩壊危険箇所)

### 地すべり

地すべりブロック

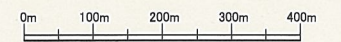
地すべり危険箇所  
(治山地すべり危険区域を含む)

移動土塊の到達範囲

湛水域・氾濫区域

### 山腹崩壊

治山山腹崩壊危険地区



S=1:7500