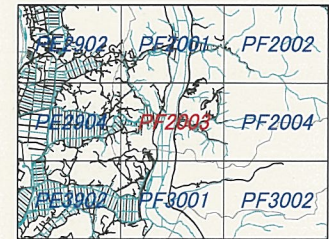
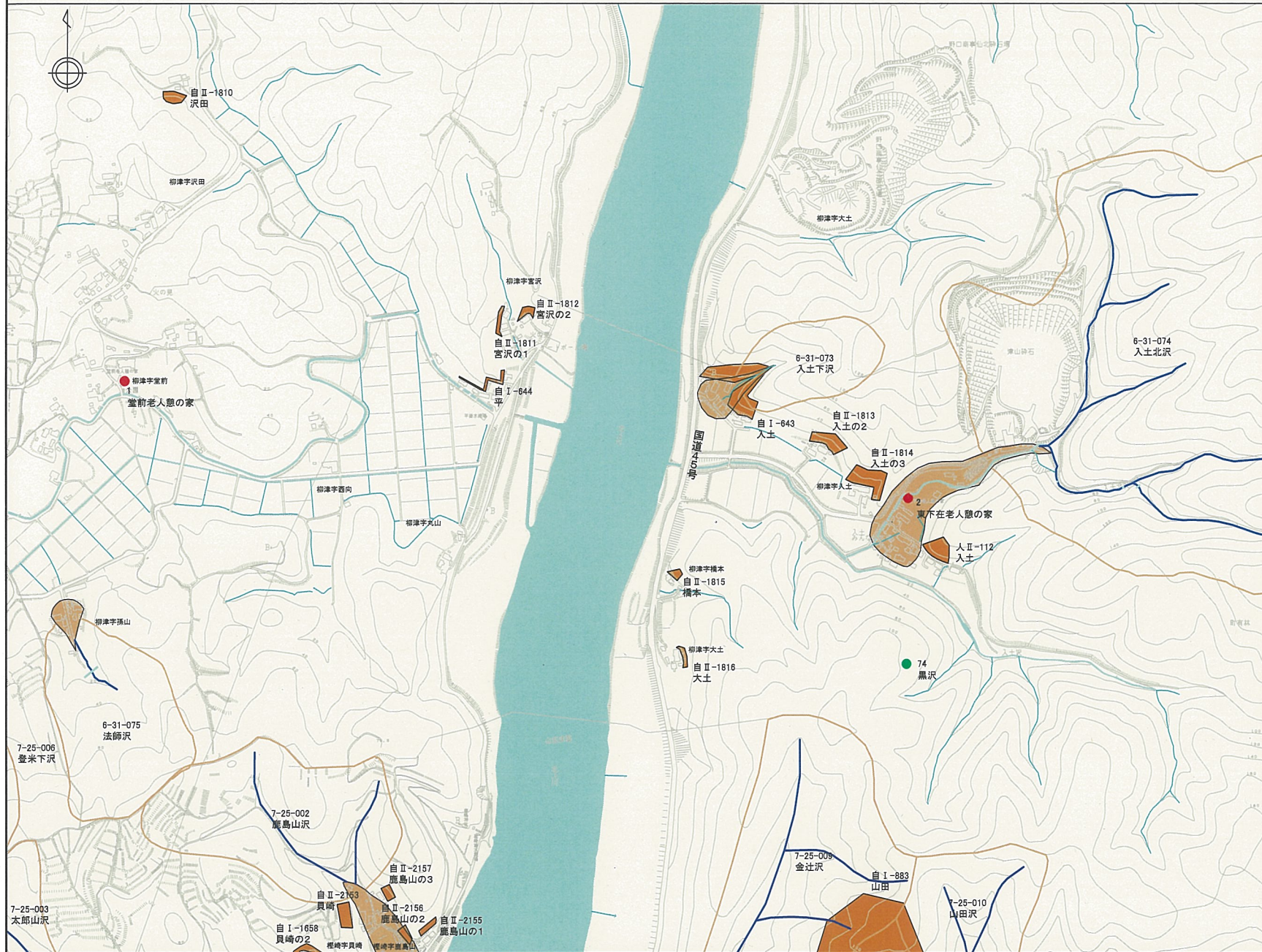


土砂災害危険箇所図 PF2003

津山町 桃生町



凡例

● 公共施設等

土石流

土石流危険溪流

土石流危険区域

水系

がけ崩れ(急傾斜地)

がけ崩れ
(急傾斜地崩壊危険箇所)

地すべり

地すべりブロック

地すべり危険箇所
(治山地すべり危険区域を含む)

移動土塊の到達範囲

湛水域・氾濫区域

山腹崩壊

治山山腹崩壊危険地区



S=1:7500