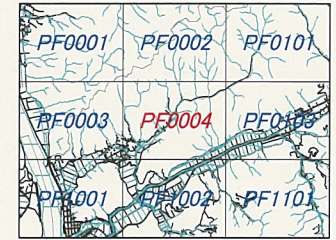
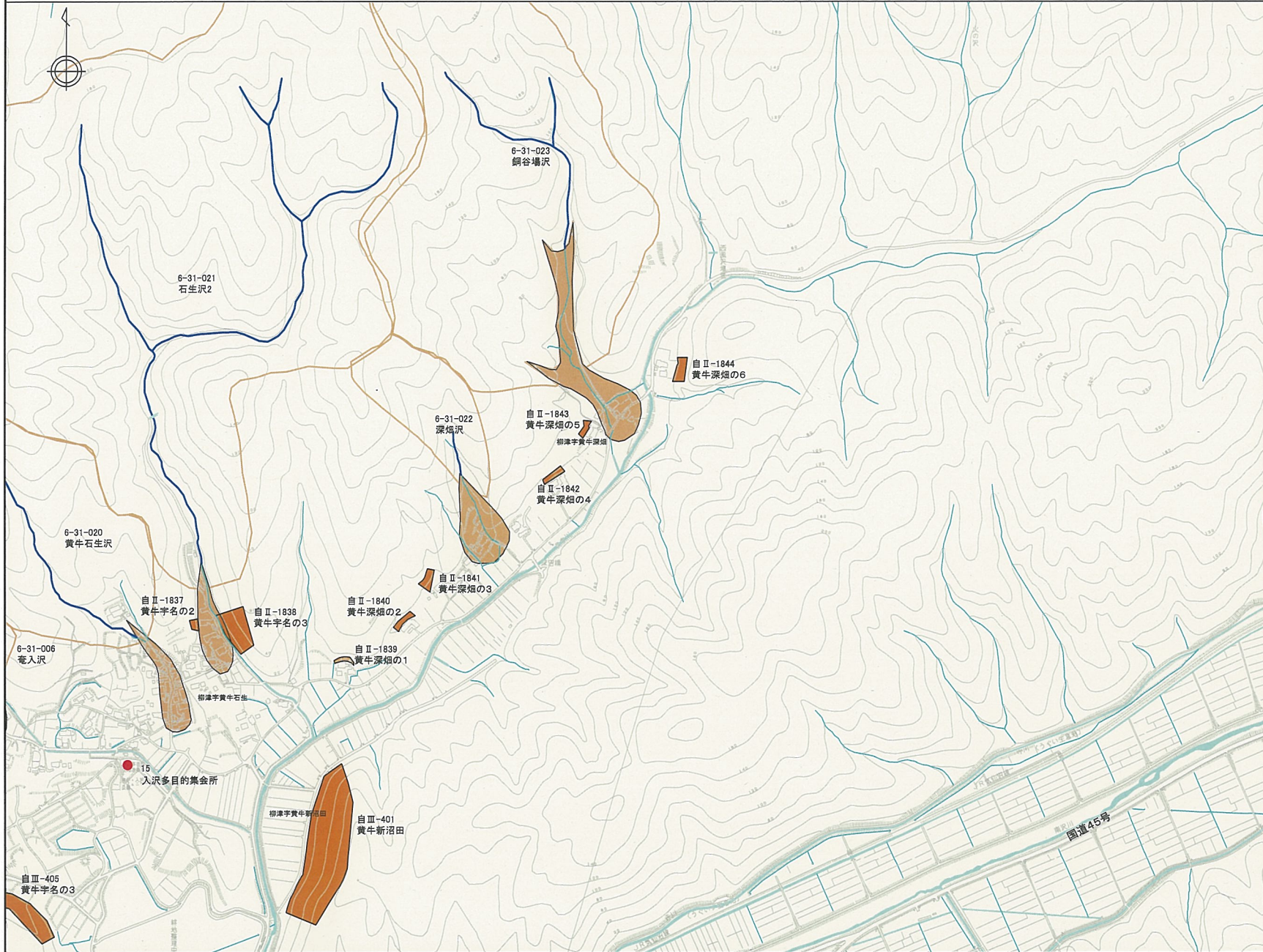


# 土砂災害危険箇所図 PF0004

津山町



## 凡 例

● 公共施設等

### 土石流

□ 土石流危険溪流

■ 土石流危険区域

— 水系

### がけ崩れ(急傾斜地)

■ がけ崩れ  
(急傾斜地崩壊危険箇所)

### 地すべり

□ 地すべりブロック

□ 地すべり危険箇所  
(治山地すべり危険区域を含む)

■ 移動土塊の到達範囲

■ 湛水域・氾濫区域

### 山腹崩壊

● 治山山腹崩壊危険地区



S=1:7500