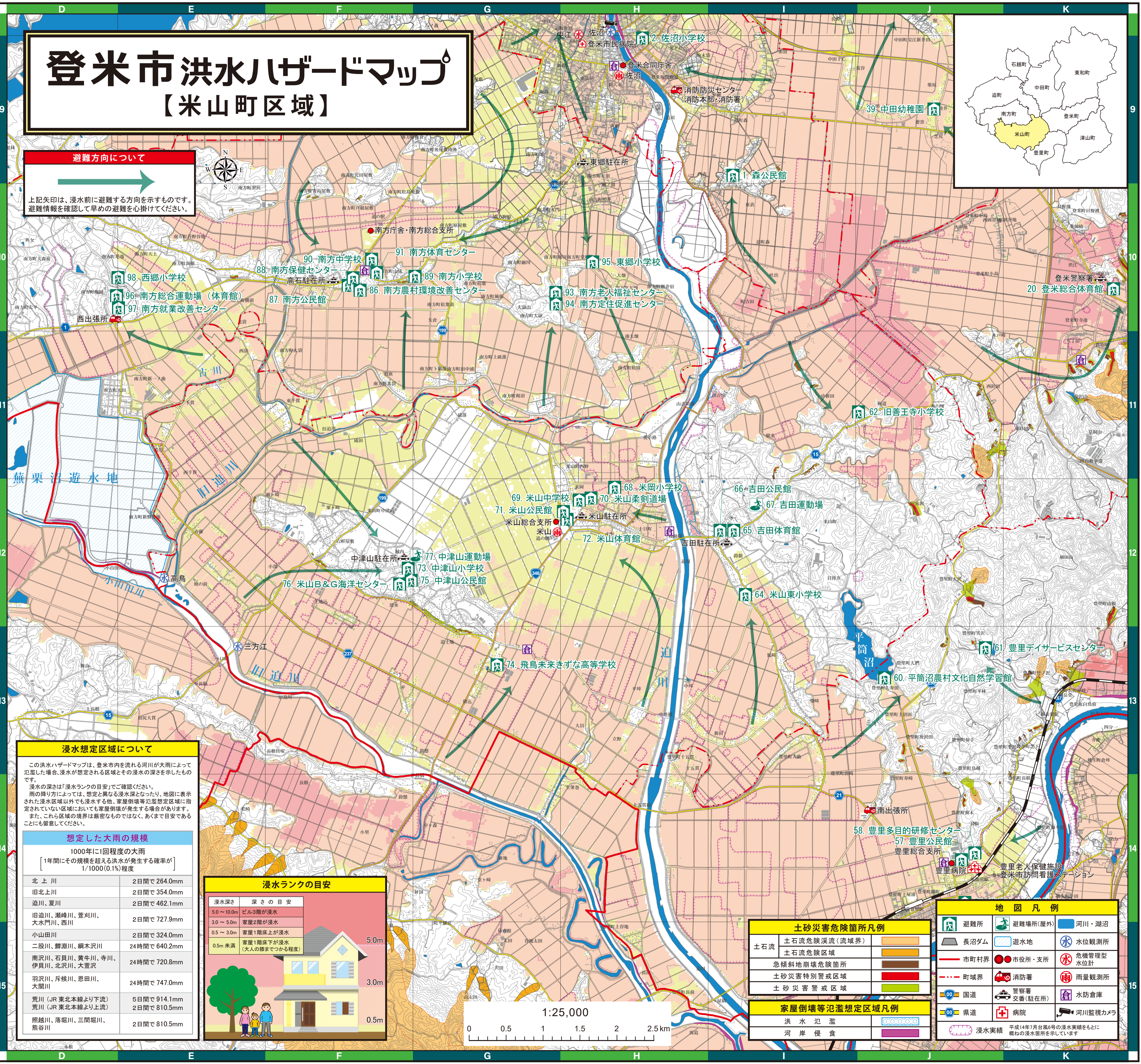


登米市洪水ハザードマップ

【米山町区域】

避難方向について

上記矢印は、浸水前に避難する方向を示すものです。避難情報を確認して早めの避難を心掛けてください。



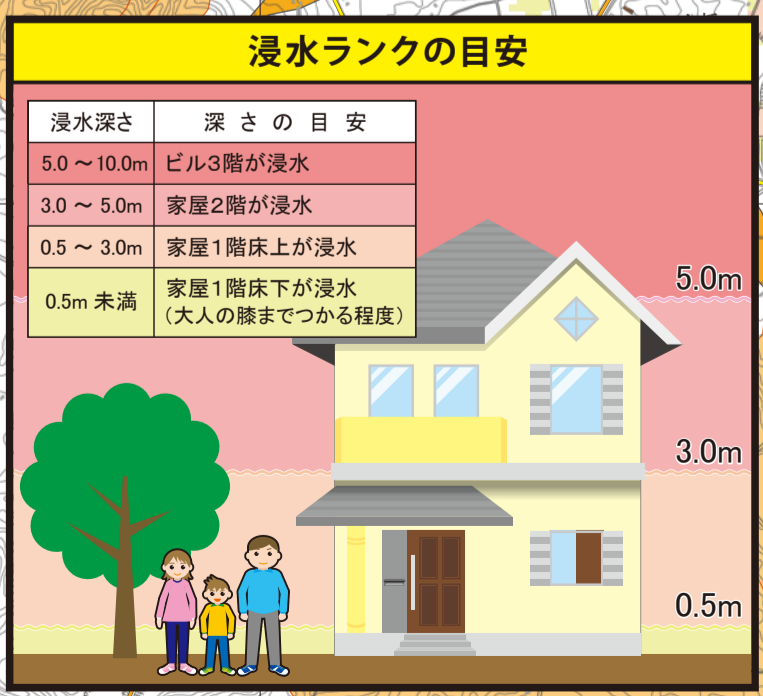
浸水想定区域について

この洪水ハザードマップは、登米市内を流れる河川が大雨によって氾濫した場合、浸水が想定される区域とその浸水の深さを示したものです。浸水の深さは「浸水ランクの目安」でご確認ください。雨の降り方によっては、想定と異なる浸水深となったり、地図に表示された浸水区域以外でも浸水する他、家屋倒壊等氾濫想定区域に指定されていない区域においても家屋倒壊が発生する場合があります。また、これら区域の境界は厳密なものではなく、あくまで目安であることに留意してください。

想定した大雨の規模

1000年に1回程度の大雨
[1年間にその規模を超える洪水が発生する確率が] 1/1000(0.1%)程度

河川	2日間	24時間
北上川	264.0mm	
旧北上川	354.0mm	
追川、夏川	462.1mm	
旧追川、満峰川、萱刈川、大木門川、西川	727.9mm	
小山田川	324.0mm	24時間で 720.8mm
二股川、鏑淵川、編木沢川	24時間で 640.2mm	
南沢川、石貫川、黄牛川、寺川、伊賀川、北沢川、大萱沢	24時間で 720.8mm	
羽沢川、片橋川、恩田川、大開川	24時間で 747.0mm	
荒川 (JR東北本線より下流)	5日間で 914.1mm	
荒川 (JR東北本線より上流)	2日間で 810.5mm	
照越川、落堀川、三間堀川、龍谷川	2日間で 810.5mm	



土砂災害危険箇所凡例

土石流	土石流危険渓流(流域界)
	土石流危険区域
	急傾斜地崩壊危険箇所
	土砂災害特別警戒区域
	土砂災害警戒区域

家屋倒壊等氾濫想定区域凡例

洪水氾濫
河岸侵食

地図凡例

避難所	避難場所(屋外)	河川・湖沼
長沼ダム	遊水地	水位観測所
市町村界	市役所・支所	危機管理型水位計
町域界	消防署	雨量観測所
国道	警察署	水防倉庫
県道	交番(駐在所)	河川監視カメラ
病院		

平成14年7月台6号の浸水実績をもとに概ねの浸水箇所を示しています

避難場所一覧

洪水時に避難する避難所(浸水想定区域外)	洪水時に床下浸水する避難所(浸水想定区域外)	洪水時に浸水するが2階以上に避難可能な避難所(浸水想定区域外)	洪水時に浸水する(浸水想定区域内、又は土砂災害の危険があるため、避難所としての機能を喪失するおそれがある)
----------------------	------------------------	---------------------------------	---

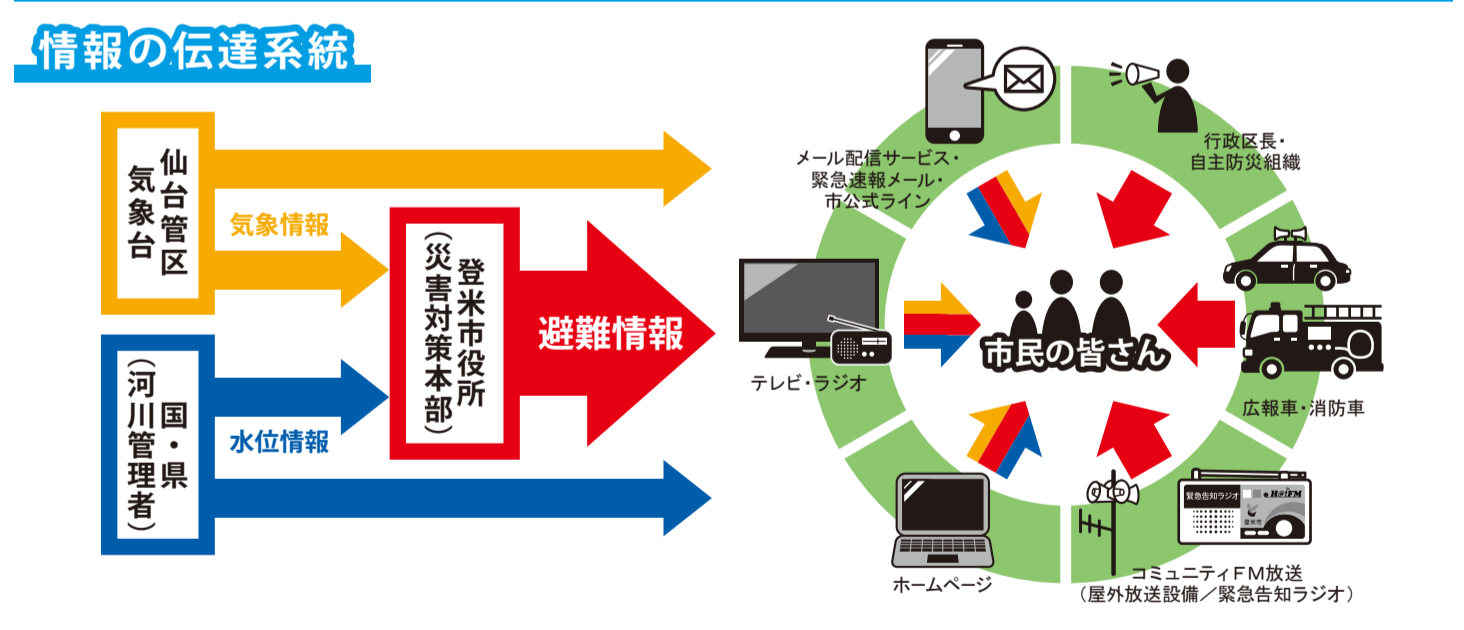
米山町区域の避難場所

地区	No.	施設名	所在地	階数	索引	No.	施設名	所在地	階数	索引
米山	62	旧善王寺小学校	米山町善王寺石神6番地	1階	J-11	70	米山柔剣道場	米山町善王寺石神6番地	2階	H-12
	63	龍王寺コミュニティセンター	米山町善王寺石神15番地	1階	—	71	米山公民館	米山町善王寺石神15番地	2階	H-12
	64	米山東小学校	米山町善王寺石神15番地	3階	I-12	72	米山体育館	米山町善王寺石神15番地	2階	H-12
	65	吉田体育館	米山町善王寺石神27番地	1階	I-12	73	中津山小学校	米山町中津山善王寺18番地	3階	F-12
	66	吉田公民館	米山町善王寺石神41番地	2階	I-12	74	飛鳥未来きずな高等学校	米山町中津山善王寺210番地	3階	O-13
	67	吉田運動場	米山町善王寺石神8番地	屋外	I-12	75	米山公民館	米山町中津山善王寺11番地	1階	F-12
	68	米山小学校	米山町善王寺石神27番地	3階	H-12	76	米山B&G海洋センター	米山町中津山善王寺11番地	5.4	F-12
	69	米山中学校	米山町善王寺石神2番地	3階	H-12	77	中津山運動場	米山町中津山善王寺11番地	屋外	O-12

米山町区域以外の避難場所

地区	No.	施設名	所在地	階数	索引	No.	施設名	所在地	階数	索引
追	1	森公民館	追町森公民館19番地	3階	I-9	9	北方小学校	追町北方学区110番地	2階	F-8
	2	佐佐小学校	追町佐佐学区10番地	3階	H-9	10	北方公民館	追町北方学区10番地	3階	F-8
	3	光ヶ丘球場	追町光ヶ丘1番地	屋外	—	11	追老人福祉センター	追町北方学区49番地	1階	O-8
	4	追武道館	追町追学区7日台6番地17	1階	—	12	新田中学校	追町新田学区7番地1	3階	D-8
	5	追中学校	追町追学区4番地	3階	H-8	13	新田小学校	追町新田学区7番地1	3階	D-8
	6	追公民館	追町追学区2日台6番地1	2階	G-8	14	新田公民館	追町新田学区6番地	2階	D-8
	7	追体育館	追町追学区2日台6番地1	1階	—	15	新田第二小学校(体育館)	追町新田学区7番地	1階	C-Q
	8	佐佐高等学校(体育館)	追町追学区2日台6番地1	1階	—	16	登米公民館	登米町登米学区9番地	2階	K-10
	16	登米中学校	登米町登米学区10番地	3階	—	19	登米公民館	登米町登米学区9番地	2階	K-10
	17	登米老人福祉センター	登米町登米学区1番地	1階	K-11	20	登米総合体育館	登米町登米学区10番地	2階	K-10
	18	登米小学校	登米町登米学区5番地	4階	—	21	登米高等学校(体育館)	登米町登米学区10番地	1階	—
	22	米谷小学校	登米町米谷学区7番地	3階	L-7	29	米川公民館	登米町米川学区2番地1	1階	—
23	田米谷工業高等学校(校舎)	登米町田米谷学区8番地	屋外	L-7	30	及と運氏ボウル交流館	登米町田米谷学区8番地	1階	O-5	
24	米谷公民館	登米町米谷学区3番地	1階	—	31	錦織小学校	登米町錦織学区15番地	2階	K-6	
25	東和中学校	登米町東和学区3番地	4階	H-6	32	東和総合運動公園	登米町東和学区15番地	屋外	K-6	
26	米川小学校	登米町米川学区31番地	3階	—	33	錦織公民館	登米町東和学区15番地	1階	K-6	
28	東和地域福祉センター	登米町東和学区15番地	1階	—	34	旧錦織小学校	登米町東和学区15番地	2階	—	
35	石森小学校	登米町石森学区2番地	3階	H-7	46	上沼小学校	登米町上沼学区9番地	2階	J-6	
36	加賀野小学校	登米町加賀野学区17番地1	2階	I-8	47	上沼ふれあいセンター	登米町上沼学区9番地	1階	—	
37	石森ふれあいセンター	登米町石森学区7番地	1階	I-7	48	旧上沼小学校	登米町上沼学区7番地	2階	K-5	
38	宝川小学校	登米町宝川学区14番地	3階	J-8	49	中田生涯学習センター	登米町中田学区4番地	3階	J-7	
39	中田幼稚園	登米町中田学区3番地1	2階	J-9	50	中田老人福祉センター	登米町中田学区18番地	2階	J-7	
40	中田中学校	登米町中田学区7番地	3階	J-8	51	中田農村環境改善センター	登米町中田学区18番地	2階	J-7	
41	中田体育センター	登米町中田学区7番地	1階	J-8	52	中田保健福祉会館	登米町中田学区18番地	1階	J-7	
42	宝江ふれあいセンター	登米町宝江学区3番地	1階	J-8	53	登米総合産業高等学校(体育館)	登米町宝江学区23番地	2階	J-7	
43	中田総合体育館	登米町中田学区3番地	2階	J-8	54	浅水小学校	登米町浅水学区18番地	3階	K-7	
44	中田B&G海洋センター	登米町中田学区3番地	1階	J-8	55	浅水ふれあいセンター	登米町浅水学区18番地	1階	—	
45	中田球場	登米町中田学区13番地	屋外	—	56	豊里小・中学校	豊里町豊里学区2番地	1階	L-13	
56	豊里公民館	豊里町豊里学区10番地	3階	J-14	59	豊里コミュニティセンター	豊里町豊里学区2番地	1階	L-13	
57	豊里多目的研修センター	豊里町豊里学区10番地	1階	J-14	60	平沼農村文化自然学習館	豊里町平沼学区2番地	1階	J-13	
58	豊里多目的研修センター	豊里町豊里学区14番地	1階	J-14	61	豊里デイサービスセンター	豊里町豊里学区15番地	1階	J-13	
78	石越小学校	石越町石越学区134番地	3階	G-5	82	石越福祉センター	石越町石越学区134番地	1階	G-5	
79	石越中学校	石越町石越学区4番地	3階	G-5	83	石越総合運動公園	石越町石越学区12番地	屋外	G-5	
80	石越体育センター	石越町石越学区122番地	1階	G-5	84	石越防災センター	石越町石越学区12番地	1階	G-5	
81	石越公民館	石越町石越学区122番地	2階	G-5	85	石越福祉センター	石越町石越学区12番地	1階	G-5	
86	南方農村環境改善センター	南方町南方学区4番地	1階	F-10	93	南方老人福祉センター	南方町南方学区7番地	1階	O-10	
87	南方公民館	南方町南方学区4番地	2階	F-10	94	南方定住促進センター	南方町南方学区7番地	1階	O-10	
88	南方保健センター	南方町南方学区4番地	1階	F-10	95	東郷小学校	南方町東郷学区2番地	2階	H-10	
89	南方小学校	南方町南方学区6番地	2階	G-10	96	南方総合運動場(体育館)	南方町南方学区14番地	2階	D-10	
90	南方中学校	南方町南方学区1番地	3階	F-10	97	南方就業改善センター	南方町南方学区14番地	1階	D-10	
91	南方体育センター	南方町南方学区1番地	1階	F-10	98	西郷小学校	南方町西郷学区10番地	2階	D-10	
92	南方武道伝承館	南方町南方学区1番地	1階	—	99	津山小学校	津山町津山学区57番地	3階	L-12	
99	津山小学校	津山町津山学区57番地	3階	L-12	103	津山老人福祉センター	津山町津山学区3番地	2階	—	
100	津山林業総合センター	津山町津山学区59番地	2階	L-12	104	津山中学校	津山町津山学区59番地	2階	—	
101	津山若者総合体育館	津山町津山学区59番地	2階	L-12	105	津山公民館	津山町津山学区59番地	2階	—	
102	津山運動広場	津山町津山学区59番地	屋外	L-12	106	津山小学校	津山町津山学区59番地	2階	—	

洪水情報等、情報の伝達方法



避難情報の種類

- 緊急安全確保
- 避難指示
- 高齢者等避難
- 自らの避難行動を確認
- 災害への心構えを高める

情報の入手先

- 河川の水位情報等
- 緊急安全確保
- 避難指示
- 高齢者等避難
- 自らの避難行動を確認
- 災害への心構えを高める