

登米市洪水ハザードマップ

【豊里町区域】

避難方向について

上記矢印は、浸水前に避難する方向を示すものです。避難情報を確認して早めの避難を心掛けてください。

浸水想定区域について

この洪水ハザードマップは、登米市内を流れる河川が大雨によって氾濫した場合、浸水が想定される区域とその浸水の深さを示したものです。浸水の深さは「浸水ランクの目安」でご確認ください。雨の降り方によっては、想定と異なる浸水深さとなり、地図に表示された浸水区域以外でも浸水する他、家屋倒壊等氾濫想定区域に指定されていない区域においても家屋倒壊が発生する場合があります。また、これら区域の境界は厳密なものではなく、あくまで目安であることに留意してください。

想定した大雨の規模

1000年に1回程度の大雨
〔1年間にその規模を超える洪水が発生する確率が〕
1/1000(0.1%)程度

河川	浸水深さ	浸水想定区域
北 上川	2日間	264.0mm
旧北上川	2日間	354.0mm
道川、夏川	2日間	462.1mm
旧道川、満峰川、萱刈川、大木門川、西川	2日間	727.9mm
小山田川	2日間	324.0mm
二股川、鑓淵川、編木沢川	24時間	640.2mm
南沢川、石貝川、黄牛川、寺川、伊貝川、北沢川、大萱刈	24時間	720.8mm
羽沢川、片根川、恩田川、大開川	24時間	747.0mm
荒川 (JR東北本線より下流)	5日間	914.1mm
荒川 (JR東北本線より上流)	2日間	810.5mm
照越川、落堀川、三間川、龍谷川	2日間	810.5mm

浸水ランクの目安

浸水深さ	深さの目安
5.0～10.0m	ビル3階が浸水
3.0～5.0m	家屋2階が浸水
0.5～3.0m	家屋1階床上が浸水
0.5m未満	家屋1階床下が浸水 (大人の膝までつかる程度)

土砂災害危険箇所凡例

- 土石流
- 土石流危険渓流 (流域界)
- 土石流危険区域
- 急傾斜地崩壊危険箇所
- 土砂災害特別警戒区域
- 土砂災害警戒区域

家屋倒壊等氾濫想定区域凡例

- 洪水氾濫
- 河岸侵食

地図凡例

- 避難所
- 避難場所 (屋外)
- 河川・湖沼
- 長沼ダム
- 遊水地
- 水位観測所
- 市町村界
- 市役所・支所
- 危機管理型水位計
- 町域界
- 消防署
- 雨量観測所
- 国道
- 警察署
- 交番 (駐在所)
- 水防倉庫
- 県道
- 病院
- 河川監視カメラ
- 浸水実績

平成14年7月台風6号の浸水実績をもとに
概ねの浸水箇所を示しています

1:20,000

0 0.5 1 1.5 2 km

避難場所一覧

洪水時に避難する避難所 (浸水想定区域外) | 洪水時に床下浸水する避難可能な避難所 (浸水想定区域内) | 洪水時に浸水するが2階以上に避難可能な避難所 (浸水想定区域内) | 洪水時に浸水する (浸水想定区域内) 又は土砂災害の危険があるため、避難が困難な区域 (浸水想定区域外)

※印のある施設は土砂災害警戒区域にあるため、大雨時には避難しないでください。
(※括弧内は表示していません)

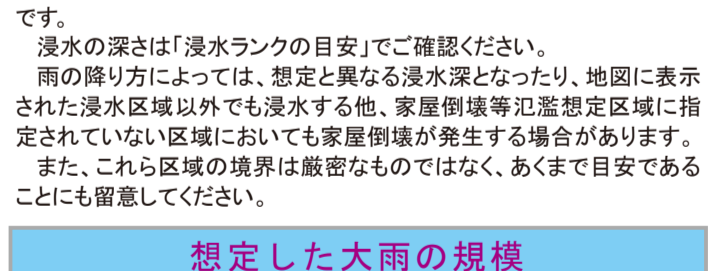
豊里町区域の避難場所

地区	No.	施設名	所在地	階数	索引
豊里	56	豊里小・中学校	豊里町大字豊里10番地	3階	F-8
	57	豊里公民館	豊里町大字豊里10番地	1階	F-8
	58	豊里多目的研修センター	豊里町大字豊里14番地	1階	F-14
	59	豊里福祉コミュニティセンター	豊里町大字豊里10番地	3階	F-8
道	1	森公民館	道南町大字森19番地	3階	F-9
	2	佐沼小学校	道南町大字佐沼10番地	3階	H-9
	3	光ヶ丘球場	道南町大字光ヶ丘1番地	屋外	-
	4	道武道館	道南町大字道武17番地	1階	-
登米	16	登米中学校	登米町大字登米110番地	3階	F-8
	17	登米老人福祉センター	登米町大字登米12番地	1階	K-11
	18	登米小学校	登米町大字登米10番地	4階	-
	21	米谷公民館	登米町大字米谷7番地	3階	L-7
東和	22	米谷小学校	東和町大字米谷7番地	3階	L-7
	23	旧米谷工業高等学校 (校庭)	東和町大字米谷8番地	屋外	L-7
	24	米谷公民館	東和町大字米谷9番地	1階	-
	25	東和中学校	東和町大字東和3番地	4階	M-6
中田	38	中田小学校	中田町大字中田3番地	3階	J-8
	39	中田幼稚園	中田町大字中田7番地	2階	J-9
	40	中田中学校	中田町大字中田13番地	3階	J-8
	41	中田体育センター	中田町大字中田13番地	1階	J-8
石越	78	石越小学校	石越町大字石越13番地	3階	G-5
	79	石越中学校	石越町大字石越13番地	3階	G-5
	80	石越公民館	石越町大字石越12番地	2階	G-5
	81	石越体育センター	石越町大字石越12番地	1階	G-5
津山	99	津山小学校	津山町大字津山7番地	3階	L-12
	100	津山林業総合センター	津山町大字津山5番地	2階	L-12
	101	津山若者総合体育館	津山町大字津山5番地	2階	L-12
	102	津山運動広場	津山町大字津山5番地	屋外	L-12

豊里町区域以外の避難場所

地区	No.	施設名	所在地	階数	索引
道	9	北方小学校	道南町大字北方110番地	3階	F-8
	10	北方公民館	道南町大字北方109番地	2階	F-8
	11	道老人福祉センター	道南町大字道南9番地	1階	G-8
	12	新田中学校	道南町大字新田7番地	3階	D-8
登米	19	登米公民館	登米町大字登米110番地	2階	K-10
	20	登米老人福祉センター	登米町大字登米110番地	2階	K-10
	21	登米高等学校 (体育館)	登米町大字登米3番地	1階	-
	29	米谷公民館	登米町大字米谷7番地	1階	-
東和	30	及根と源氏ボタル交流館	東和町大字及根7番地	1階	O-5
	31	錦織小学校	東和町大字錦織15番地	3階	K-6
	32	東和総合運動公園	東和町大字東和15番地	屋外	K-6
	33	錦織公民館	東和町大字錦織15番地	1階	K-6
中田	42	上沼ふれあいセンター	中田町大字上沼7番地	1階	-
	43	旧上沼小学校	中田町大字上沼7番地	2階	K-5
	44	中田生涯学習センター	中田町大字中田4番地	3階	J-7
	45	中田老人福祉センター	中田町大字中田18番地	2階	J-7
石越	62	米山公民館	石越町大字米山18番地	2階	H-12
	63	米山小学校	石越町大字米山18番地	2階	H-12
	64	米山公民館	石越町大字米山18番地	2階	H-12
	65	米山小学校	石越町大字米山18番地	2階	H-12
津山	103	津山老人福祉センター	津山町大字津山3番地	2階	-
	104	津山中学校	津山町大字津山2番地	2階	-
	105	津山公民館	津山町大字津山1番地	2階	-
	106	津山小学校	津山町大字津山1番地	2階	-

情報の伝達方法



避難情報の種類

緊急安全確保

命の危険
直ちに安全確保!

避難指示

危険な場所から
全員避難

高齢者等避難

危険な場所から
高齢者等は避難

自らの避難行動を確認

災害への心構えを高める

避難情報の種類

緊急安全確保

国土交通省 川の防災情報
http://www.river.go.jp
国土交通省 土砂災害総合情報システム
http://www.dobokousougon.pref.miyagi.jp
携帯版
http://www.dobokousougon.pref.miyagi.jp/et
*テレビのNHKデータ放送 (テレビの受信機を必要)

避難指示

河川の水位情報等
国土交通省 川の防災情報
http://www.river.go.jp
*携帯版
http://www.dobokousougon.pref.miyagi.jp/et
*テレビのNHKデータ放送 (テレビの受信機を必要)

高齢者等避難

河川の水位情報等
国土交通省 川の防災情報
http://www.river.go.jp
*携帯版
http://www.dobokousougon.pref.miyagi.jp/et
*テレビのNHKデータ放送 (テレビの受信機を必要)

自らの避難行動を確認

河川の水位情報等
国土交通省 川の防災情報
http://www.river.go.jp
*携帯版
http://www.dobokousougon.pref.miyagi.jp/et
*テレビのNHKデータ放送 (テレビの受信機を必要)

災害への心構えを高める

河川の水位情報等
国土交通省 川の防災情報
http://www.river.go.jp
*携帯版
http://www.dobokousougon.pref.miyagi.jp/et
*テレビのNHKデータ放送 (テレビの受信機を必要)

情報の入手先

緊急安全確保
避難指示
高齢者等避難
自らの避難行動を確認
災害への心構えを高める

緊急安全確保
避難指示
高齢者等避難
自らの避難行動を確認
災害への心構えを高める

緊急安全確保
避難指示
高齢者等避難
自らの避難行動を確認
災害への心構えを高める

避難場所一覧

洪水時に避難する避難所 (浸水想定区域外) | 洪水時に床下浸水する避難可能な避難所 (浸水想定区域内) | 洪水時に浸水するが2階以上に避難可能な避難所 (浸水想定区域内) | 洪水時に浸水する (浸水想定区域内) 又は土砂災害の危険があるため、避難が困難な区域 (浸水想定区域外)

※印のある施設は土砂災害警戒区域にあるため、大雨時には避難しないでください。
(※括弧内は表示していません)

豊里町区域の避難場所

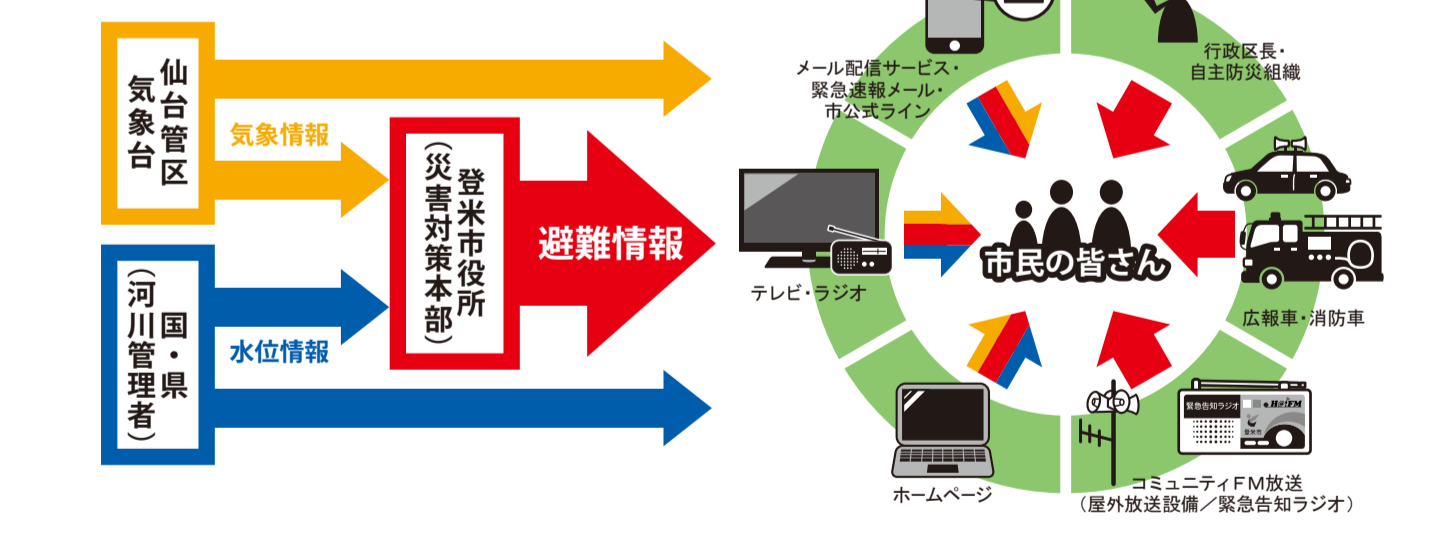
地区	No.	施設名	所在地	階数	索引
豊里	56	豊里小・中学校	豊里町大字豊里10番地	3階	F-8
	57	豊里公民館	豊里町大字豊里10番地	1階	F-8
	58	豊里多目的研修センター	豊里町大字豊里14番地	1階	F-14
	59	豊里福祉コミュニティセンター	豊里町大字豊里10番地	3階	F-8

豊里町区域以外の避難場所

地区	No.	施設名	所在地	階数	索引
道	9	北方小学校	道南町大字北方110番地	3階	F-8
	10	北方公民館	道南町大字北方109番地	2階	F-8
	11	道老人福祉センター	道南町大字道南9番地	1階	G-8
	12	新田中学校	道南町大字新田7番地	3階	D-8
登米	19	登米公民館	登米町大字登米110番地	2階	K-10
	20	登米老人福祉センター	登米町大字登米110番地	2階	K-10
	21	登米高等学校 (体育館)	登米町大字登米3番地	1階	-
	29	米谷公民館	登米町大字米谷7番地	1階	-
東和	30	及根と源氏ボタル交流館	東和町大字及根7番地	1階	O-5
	31	錦織小学校	東和町大字錦織15番地	3階	K-6
	32	東和総合運動公園	東和町大字東和15番地	屋外	K-6
	33	錦織公民館	東和町大字錦織15番地	1階	K-6
中田	42	上沼ふれあいセンター	中田町大字上沼7番地	1階	-
	43	旧上沼小学校	中田町大字上沼7番地	2階	K-5
	44	中田生涯学習センター	中田町大字中田4番地	3階	J-7
	45	中田老人福祉センター	中田町大字中田18番地	2階	J-7
石越	62	米山公民館	石越町大字米山18番地	2階	H-12
	63	米山小学校	石越町大字米山18番地	2階	H-12
	64	米山公民館	石越町大字米山18番地	2階	H-12
	65	米山小学校	石越町大字米山18番地	2階	H-12
津山	103	津山老人福祉センター	津山町大字津山3番地	2階	-
	104	津山中学校	津山町大字津山2番地	2階	-
	105	津山公民館	津山町大字津山1番地	2階	-
	106	津山小学校	津山町大字津山1番地	2階	-

洪水情報等、情報の伝達方法

情報の伝達系統



避難情報の種類

緊急安全確保

命の危険
直ちに安全確保!

避難指示

危険な場所から
全員避難

高齢者等避難

危険な場所から
高齢者等は避難

自らの避難行動を確認

災害への心構えを高める

緊急安全確保

国土交通省 川の防災情報
http://www.river.go.jp
国土交通省 土砂災害総合情報システム
http://www.dobokousougon.pref.miyagi.jp
携帯版
http://www.dobokousougon.pref.miyagi.jp/et
*テレビのNHKデータ放送 (テレビの受信機を必要)

避難指示

河川の水位情報等
国土交通省 川の防災情報
http://www.river.go.jp
*携帯版
http://www.dobokousougon.pref.miyagi.jp/et
*テレビのNHKデータ放送 (テレビの受信機を必要)

高齢者等避難

河川の水位情報等
国土交通省 川の防災情報
http://www.river.go.jp
*携帯版
http://www.dobokousougon.pref.miyagi.jp/et
*テレビのNHKデータ放送 (テレビの受信機を必要)

自らの避難行動を確認

河川の水位情報等
国土交通省 川の防災情報
http://www.river.go.jp
*携帯版
http://www.dobokousougon.pref.miyagi.jp/et
*テレビのNHKデータ放送 (テレビの受信機を必要)

災害への心構えを高める

河川の水位情報等
国土交通省 川の防災情報
http://www.river.go.jp
*携帯版
http://www.dobokousougon.pref.miyagi.jp/et
*テレビのNHKデータ放送 (テレビの受信機を必要)

情報の入手先

緊急安全確保
避難指示
高齢者等避難
自らの避難行動を確認
災害への心構えを高める