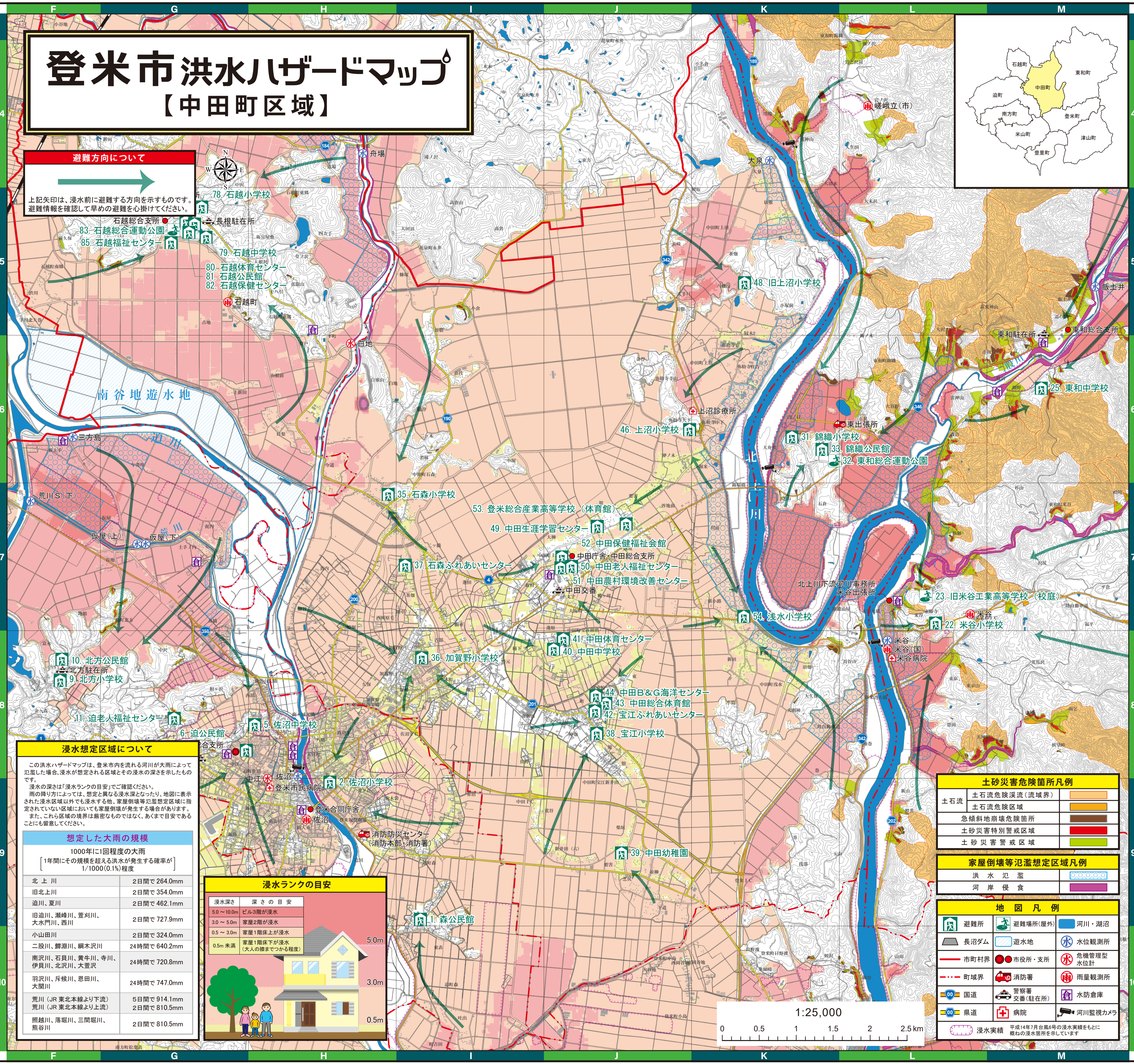


登米市洪水ハザードマップ

【中田町区域】



避難方向について

上記矢印は、浸水前に避難する方向を示すものです。避難情報を確認して早めの避難を心がけてください。

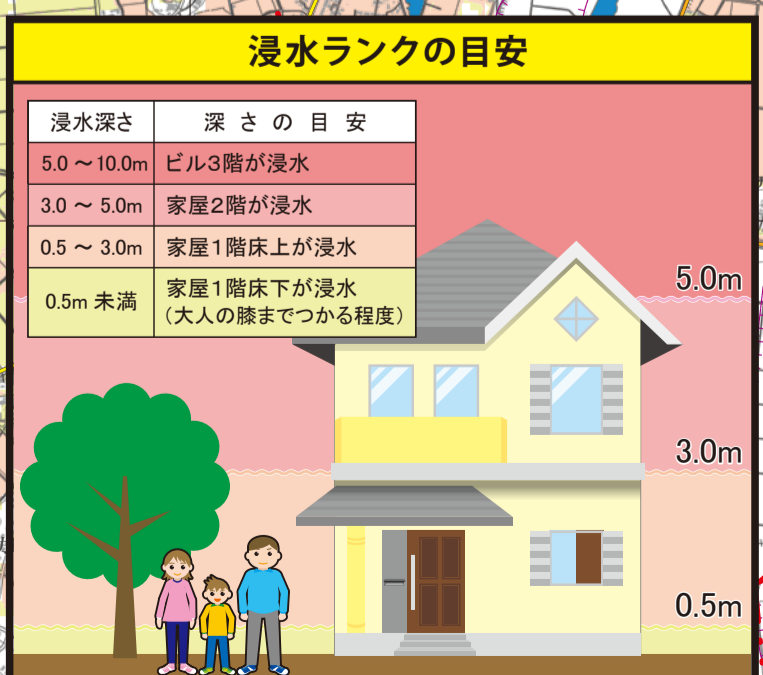
浸水想定区域について

この洪水ハザードマップは、登米市内を流れる河川が大雨によって氾濫した場合、浸水が想定される区域とその浸水の深さを示したものです。浸水の深さは「浸水ランクの目安」でご確認ください。雨の降り方によっては、想定と異なる浸水深となったり、地図に表示された浸水区域以外でも浸水する家屋倒壊等浸水想定区域に指定されていない区域においても家屋倒壊が発生する場合があります。また、これら浸水の境界は厳密なものではなく、あくまで目安であることに留意してください。

想定した大雨の規模

1000年に1回程度の大雨
〔1年間にその規模を超える洪水が発生する確率が〕
1/1000(0.1%)程度

北上川	2日間で264.0mm
旧北上川	2日間で354.0mm
迫川、夏川	2日間で462.1mm
迫川、満峰川、萱刈川、大木門川、西川	2日間で727.9mm
小山田川	2日間で324.0mm
二股川、鶴瀬川、編木沢川	24時間で640.2mm
南沢川、石貫川、黄牛川、寺川、伊賀川、北沢川、大萱川	24時間で720.8mm
羽沢川、斥候川、恩田川、大開川	24時間で747.0mm
荒川 (JR東北本線より下流)	5日間で914.1mm
荒川 (JR東北本線より上流)	2日間で810.5mm
照越川、落堀川、三間堀川、龍谷川	2日間で810.5mm



土砂災害危険箇所凡例

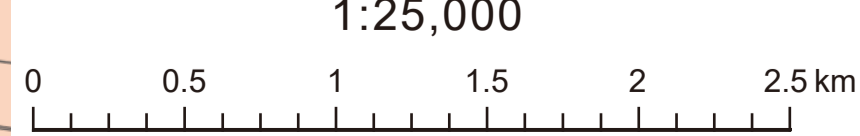
土石流	土石流危険渓流(流域界)
	土石流危険区域
	急傾斜地崩壊危険箇所
	土砂災害特別警戒区域
	土砂災害警戒区域

家屋倒壊等氾濫想定区域凡例

洪水氾濫	
河岸侵食	

地図凡例

避難所	避難場所(屋外)	河川・湖沼
長沼ダム	遊水地	水位観測所
市町村界	市役所・支所	危機管理型水位計
町域界	消防署	雨量観測所
国道	警察署	水防倉庫
県道	交番(駐在所)	河川監視カメラ
病院		



避難場所一覧

洪水時に避難する避難所(浸水想定区域内)	洪水時に床下浸水する避難所(浸水想定区域内)	洪水時に浸水するが2階以上に避難可能な避難所(浸水想定区域内)	洪水時に浸水する(浸水想定区域内)、又は土砂災害の危険があるため、避難所が避難可能な避難所(浸水想定区域内以外)
----------------------	------------------------	---------------------------------	--

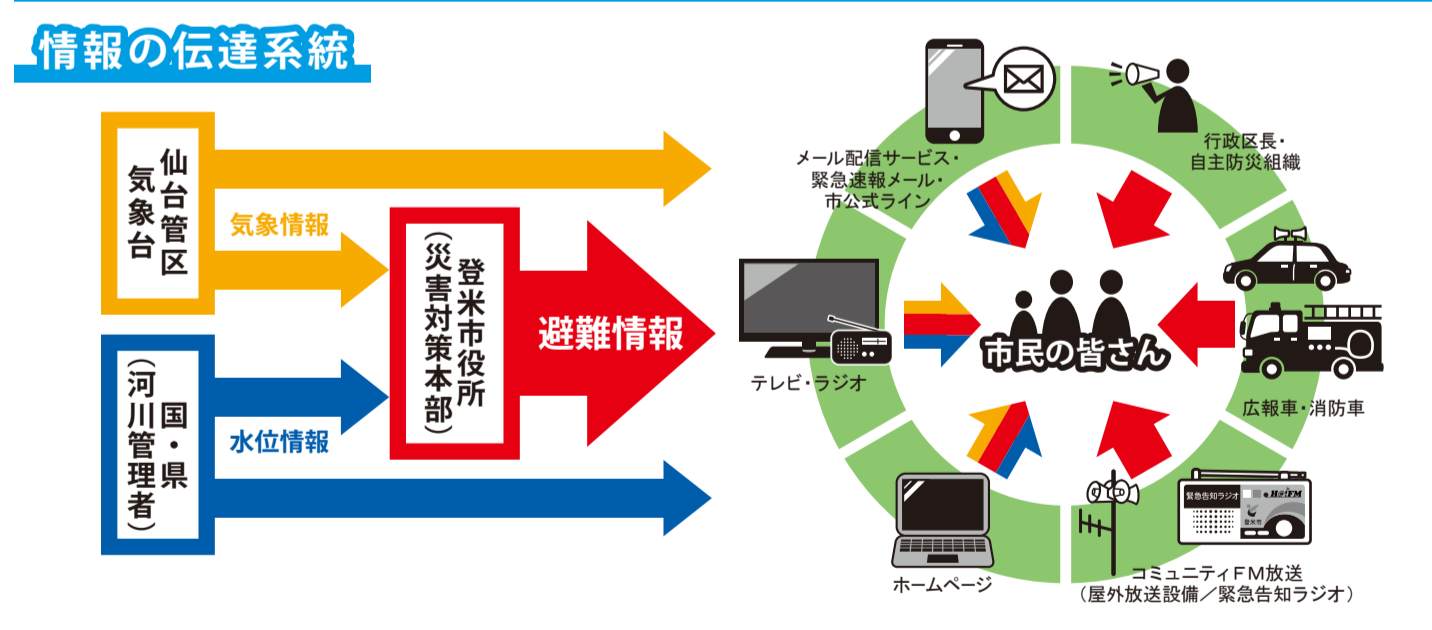
中田町区域の避難場所

地区	No.	施設名	所在地	階数	索引	No.	施設名	所在地	階数	索引
35	石森小学校	中田町石森町9番地	3階	H-7	46	旧上沼小学校	中田町上沼町大下9番地2	2階	J-6	
36	加賀野小学校	中田町石森町加賀野1丁目17番地1	2階	H-8	47	上沼ふれあいセンター	中田町上沼町大下9番地1	1階	—	
37	石森ふれあいセンター	中田町石森町7番地	1階	I-7	48	旧上沼小学校	中田町上沼町大下9番地	2階	K-5	
38	川崎幼稚園	中田町石森町川崎2番地	3階	J-8	49	中田生涯学習センター	中田町上沼町大下9番地	3階	J-7	
39	中田幼稚園	中田町石森町中田幼稚園7番地	2階	J-9	50	中田老人福祉センター	中田町上沼町大下9番地	2階	J-7	
40	中田中学校	中田町石森町中田中学校7番地	3階	J-8	51	中田農村環境改善センター	中田町上沼町大下9番地	2階	J-7	
41	中田体育センター	中田町石森町中田体育センター2番地	1階	J-8	52	中田保健福祉センター	中田町上沼町大下9番地	1階	J-7	
42	宝江ふれあいセンター	中田町石森町宝江3番地3	1階	J-8	53	登米総合産業高等学校(体育館)	中田町上沼町大下9番地	2階	J-7	
43	中田総合体育館	中田町石森町中田総合体育館3番地	2階	J-8	54	浅水小学校	中田町上沼町大下9番地	3階	K-7	
44	中田B&G海洋センター	中田町石森町中田B&G海洋センター5番地	1階	J-8	55	浅水ふれあいセンター	中田町上沼町大下9番地	1階	—	
45	中田球場	中田町石森町中田球場13番地13	屋外	—						

中田町区域以外の避難場所

地区	No.	施設名	所在地	階数	索引	No.	施設名	所在地	階数	索引
1	森公民館	登米町森町19番地	3階	I-9	9	北方小学校	登米町北方町10番地5	3階	F-8	
2	佐沼小学校	登米町佐沼町10番地	3階	H-9	10	北方公民館	登米町北方町10番地2	2階	F-8	
3	光ヶ丘球場	登米町光ヶ丘1番地	屋外	—	11	迫老人福祉センター	登米町迫町大下4番地3	1階	D-8	
4	迫公園	登米町迫町1丁目3番地17	屋外	—	12	新田中学校	登米町新田町7番地1	3階	G-8	
5	佐沼中学校	登米町佐沼町2丁目3番地1	3階	H-8	13	新田小学校	登米町新田町7番地1	3階	D-8	
6	迫公民館	登米町迫町2丁目6番地1	2階	G-8	14	新田公民館	登米町新田町7番地1	2階	D-8	
7	迫体育館	登米町迫町2丁目6番地1	1階	—	15	旧新田第二小学校(体育館)	登米町新田町7番地1	2階	D-8	
8	佐沼高等学校(体育館)	登米町佐沼町1番地	1階	—	16	登米公民館	登米町佐沼町391番地	2階	K-10	
9	登米中学校	登米町佐沼町小川10番地	3階	I-9	17	登米総合体育館	登米町佐沼町391番地	2階	K-10	
10	登米老人福祉センター	登米町佐沼町1番地1	1階	K-11	18	登米高等学校(体育館)	登米町佐沼町391番地	2階	K-10	
11	登米小学校	登米町佐沼町1番地	4階	—	19	登米高等学校(体育館)	登米町佐沼町391番地	1階	—	
22	米谷小学校	登米町米谷町7番地	3階	L-7	21	米川公民館	登米町米谷町2番地	1階	—	
23	旧米谷工業高等学校(校庭)	登米町米谷町8番地	屋外	L-7	20	及基と源氏ボート交流館	登米町米谷町7番地4	1階	G-5	
24	米谷公民館	登米町米谷町7番地	3階	L-7	31	錦織小学校	登米町錦織町15番地1	2階	K-6	
25	東和中学校	登米町東和町3番地	4階	H-6	32	東和総合運動公園	登米町東和町15番地3	屋外	K-6	
26	米川小学校	登米町米川町5番地	3階	—	33	錦織公民館	登米町東和町15番地3	1階	K-6	
28	東和地域福祉センター	登米町東和町5番地	1階	—	34	旧織績立小学校	登米町東和町160番地	2階	—	
56	豊里小・中学校	登米町豊里町10番地	3階	J-14	59	豊里コミュニティセンター	登米町豊里町7番地	1階	L-13	
57	豊里公民館	登米町豊里町10番地	1階	J-14	60	平島農村文化自然学習館	登米町豊里町4番地2	1階	L-13	
58	豊里多目的研修センター	登米町豊里町10番地	1階	J-14	61	豊里デイサービスセンター	登米町豊里町7番地	1階	J-13	
62	旧天王寺小学校	登米町天王寺町15番地	3階	J-11	70	米山公民館	登米町米山町18番地	2階	H-12	
63	普王寺コミュニティセンター	登米町天王寺町15番地	1階	—	71	米山小学校	登米町米山町18番地	2階	H-12	
64	米山東小学校	登米町米山町2番地	3階	I-12	72	米山体育館	登米町米山町18番地	2階	H-12	
65	吉田体育館	登米町吉田町2番地	1階	I-12	73	津山小学校	登米町津山町4番地	3階	F-12	
66	吉田公民館	登米町吉田町4番地	2階	I-12	74	飛鳥未来きずな高等学校	登米町津山町21番地	3階	G-11	
67	吉田運動場	登米町吉田町2番地	屋外	I-12	75	津山公民館	登米町津山町21番地	1階	F-12	
68	米岡小学校	登米町米岡町2番地	3階	H-12	76	米山B&G海洋センター	登米町津山町21番地	1階	F-12	
69	米山中学校	登米町米岡町2番地	3階	H-12	77	津山運動場	登米町津山町21番地	屋外	G-12	
78	石越小学校	石越町石越町13番地	3階	G-5	82	石越保健センター	石越町石越町13番地	1階	G-5	
79	石越中学校	石越町石越町4番地	3階	G-5	83	石越総合運動公園	石越町石越町12番地	屋外	G-5	
80	石越体育センター	石越町石越町4番地	1階	G-5	84	石越防災センター	石越町石越町12番地	1階	G-5	
81	石越公民館	石越町石越町12番地	2階	G-5	85	石越福祉センター	石越町石越町12番地	1階	G-5	
86	南方農村環境改善センター	南方町南方町4番地	1階	F-10	93	南方老人福祉センター	南方町南方町7番地	1階	G-10	
87	南方公民館	南方町南方町4番地	2階	F-10	94	南方老人福祉センター	南方町南方町7番地	1階	G-10	
88	南方保健センター	南方町南方町4番地	1階	F-10	95	東郷小学校	南方町南方町19番地	2階	H-10	
89	南方小学校	南方町南方町6番地	2階	F-10	96	南方総合運動場(体育館)	南方町南方町19番地	2階	D-10	
90	南方中学校	南方町南方町2番地	3階	G-10	97	南方就業改善センター	南方町南方町19番地	1階	D-10	
91	南方体育センター	南方町南方町1番地	1階	F-10	98	西郷小学校	南方町南方町19番地	2階	D-10	
92	南方武道伝承館	南方町南方町1番地	1階	—						
99	津山小学校	津山町津山町7番地	3階	L-12	103	津山老人福祉センター	津山町津山町3番地	2階	—	
100	津山林業総合センター	津山町津山町5番地	2階	L-12	104	津山中学校	津山町津山町24番地	2階	—	
101	津山若者総合体育館	津山町津山町5番地	2階	L-12	105	津山公民館	津山町津山町24番地	2階	—	
102	津山運動広場	津山町津山町5番地	屋外	L-12	106	津山小学校	津山町津山町24番地	2階	—	

洪水情報等、情報の伝達方法



避難情報の種類

緊急安全確保
命の危険直ちに安全確保!

避難指示
危険な場所から全員避難

高齢者等避難
危険な場所から高齢者等は避難

自らの避難行動を確認

災害への心構えを高める

情報の入手先

河川の水位情報等
国土交通省 川の防災情報
国土交通省 国土総合防災情報システム
国土交通省 国土総合防災情報システム

緊急安全確保
国土交通省 国土総合防災情報システム
国土交通省 国土総合防災情報システム

避難指示
国土交通省 国土総合防災情報システム
国土交通省 国土総合防災情報システム

高齢者等避難
国土交通省 国土総合防災情報システム
国土交通省 国土総合防災情報システム

自らの避難行動を確認
国土交通省 国土総合防災情報システム
国土交通省 国土総合防災情報システム

災害への心構えを高める
国土交通省 国土総合防災情報システム
国土交通省 国土総合防災情報システム

測量法に基づき国土地理院長承認(使用) R5JHs 448 背景図は数値地図(国土基本情報)を拡大して使用しているため、位置精度は基図に準じます。