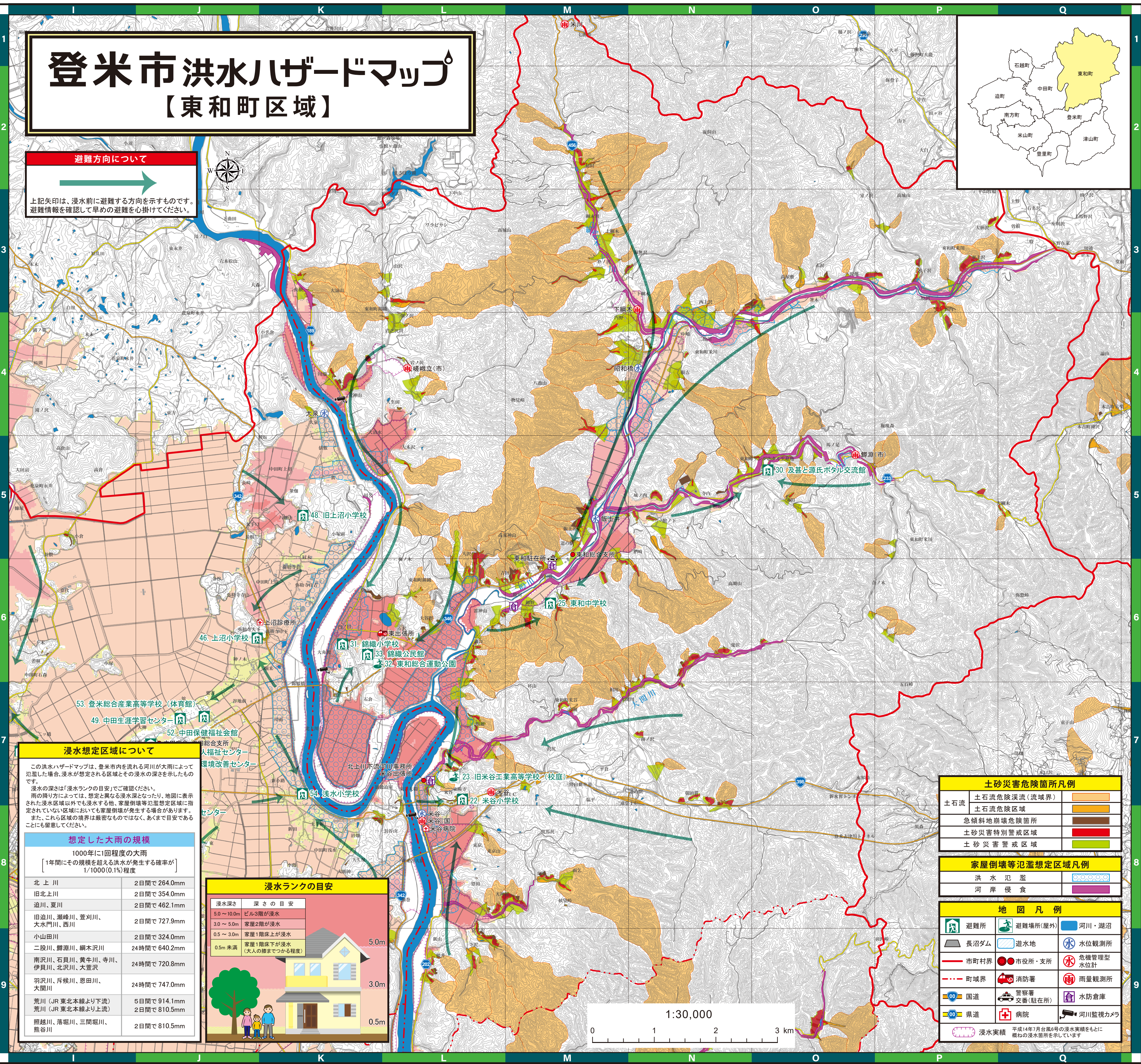


登米市洪水ハザードマップ

【東和町区域】

避難方向について

上記矢印は、浸水前に避難する方向を示すものです。
避難情報を確認して早めの避難を心掛けてください。



土砂災害危険箇所凡例

土石流	土石流危険渓流(流域界)
	土石流危険区域
	急傾斜地崩壊危険箇所
	土砂災害特別警戒区域
	土砂災害警戒区域

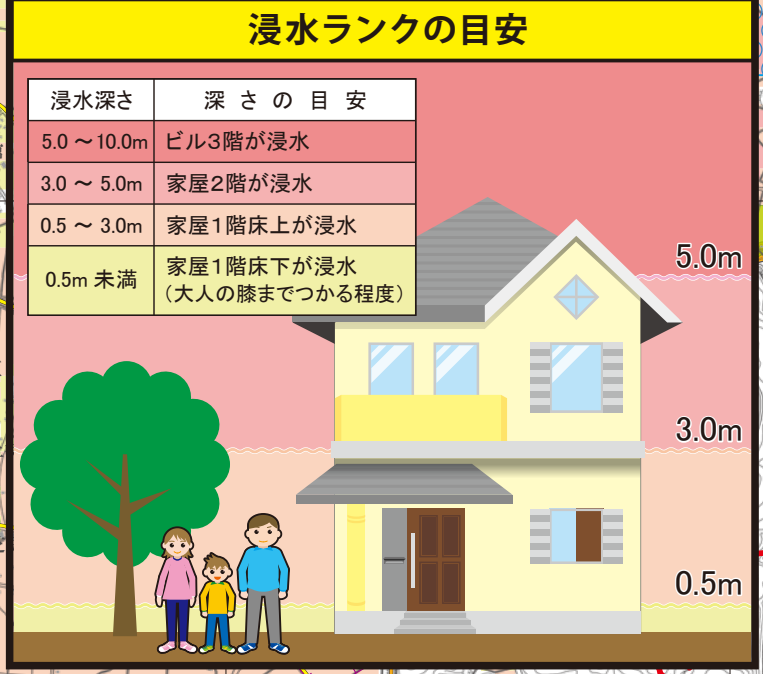
家屋倒壊等氾濫想定区域凡例

洪水 氾濫	
河岸 侵食	

地図凡例

避難所	避難場所(屋外)	河川・湖沼
長沼ダム	遊水地	水位観測所
市町村界	市役所・支所	危機管理型水位計
町域界	消防署	雨量観測所
国道	警察署	水防倉庫
県道	交番(駐在所)	河川監視カメラ
浸水実績		

平成14年7月台8日6時の浸水実績をもとに
現在の浸水箇所を示しています



浸水想定区域について

この洪水ハザードマップは、登米市内を流れる河川が大雨によって氾濫した場合、浸水が想定される区域とその浸水の深さを示したものです。
浸水の深さは「浸水ランクの目安」でご確認ください。
雨の降り方によっては、想定と異なる浸水深さとなり、地図に表示された浸水区域以外でも浸水する他、家屋倒壊等氾濫想定区域に指定されていない区域においても家屋倒壊が発生する場合があります。
また、これら区域の境界は厳密なものではなく、あくまで目安であることに留意してください。

想定した大雨の規模

1000年に1回程度の大雨
〔1年間にその規模を超える洪水が発生する確率が〕
1/1000(0.1%)程度

北上川	2日間で264.0mm
旧北上川	2日間で354.0mm
追川、夏川	2日間で462.1mm
旧追川、満峰川、萱刈川、大木門川、西川	2日間で727.9mm
小山田川	2日間で324.0mm
二股川、鑓淵川、編木沢川	24時間で640.2mm
南沢川、石貝川、黄牛川、寺川、伊貝川、北沢川、大萱刈	24時間で720.8mm
羽沢川、斥候川、恩田川、大開川	24時間で747.0mm
荒川 (JR東北本線より下流)	5日間で914.1mm
荒川 (JR東北本線より上流)	2日間で810.5mm
照越川、落堀川、三間川、龍谷川	2日間で810.5mm

避難場所一覧

洪水時に避難する避難所 (浸水想定区域外)
洪水時に床上浸水するが避難可能な避難所 (浸水想定区域内)
洪水時に浸水するが2階以上に避難可能な避難所 (浸水想定区域内)
洪水時に浸水する(浸水想定区域内)、又は土砂災害の危険があるため、地味での避難が可能な避難所 (浸水想定区域内)
※印のある施設は土砂災害警戒区域にあるため、大雨時には避難しないでください。
(名称は地図に表示していません)

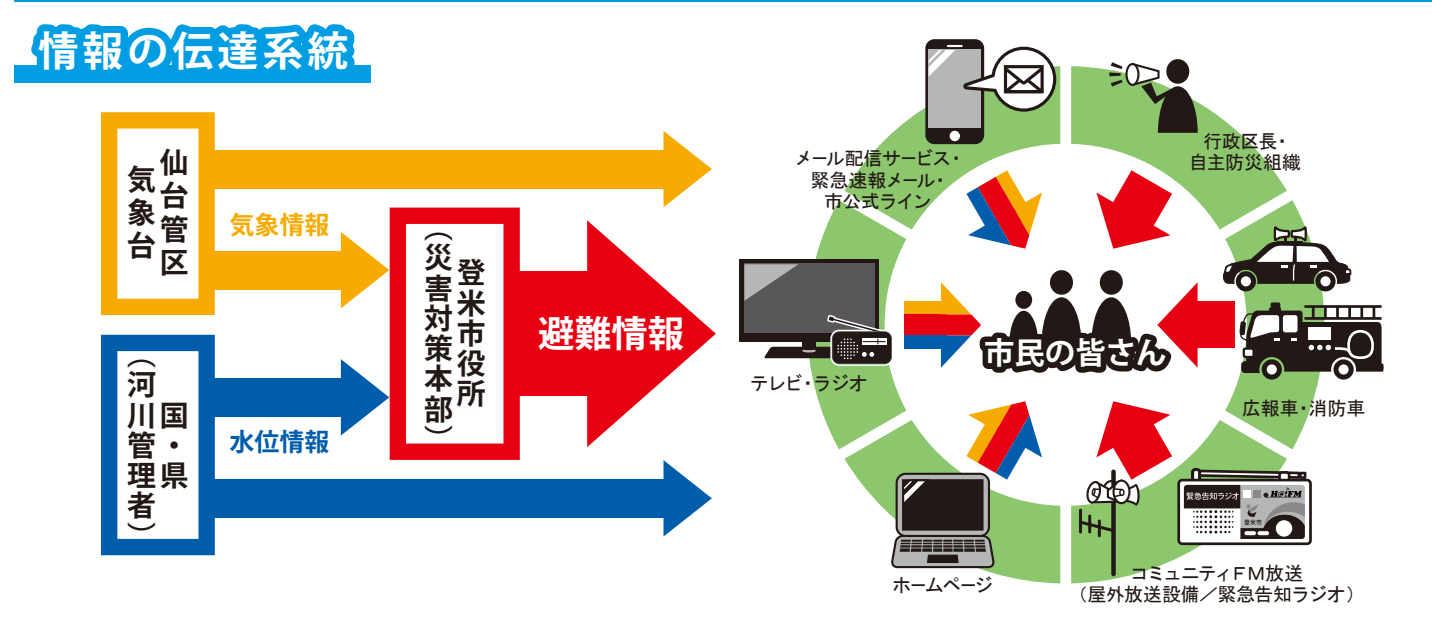
東和町区域の避難場所

地区	No.	施設名	所在地	階数	索引	No.	施設名	所在地	階数	索引
東和	22	米谷小学校	東和町米谷字長尾75番地	3階	L-7	29	米公民館	東和町米谷字長尾29番地	1階	—
	23	旧米谷工業高等学校(校庭)	東和町米谷字長尾88番地	3階	L-7	30	及基と源氏ボタル交流館	東和町米谷字長尾41番地	1階	D-5
	24	米谷公民館	東和町米谷字長尾75番地	1階	—	31	錦織小学校	東和町米谷字長尾15番地	2階	K-6
	25	東和中学校	東和町米谷字長尾35番地	4階	H-6	32	東和総合運動公園	東和町米谷字長尾15番地	屋外	K-6
	26	米川小学校	東和町米谷字長尾31番地	3階	—	33	錦織公民館	東和町米谷字長尾15番地	1階	K-6
	28	東和地域福祉センター	東和町米谷字長尾55番地	1階	—	34	旧堀立小学校	東和町米谷字長尾15番地	2階	—

東和町区域以外の避難場所

地区	No.	施設名	所在地	階数	索引	No.	施設名	所在地	階数	索引
迫	1	森公民館	迫町森字長尾19番地	3階	I-9	9	北方小学校	迫町北方字長尾10番地	3階	F-8
	2	佐沼小学校	迫町佐沼字長尾104番地	3階	H-9	10	北方公民館	迫町北方字長尾109番地	2階	F-8
	3	光ヶ丘球場	迫町光ヶ丘字長尾1番地	屋外	—	11	迫老人福祉センター	迫町北方字長尾4番地	1階	D-8
	4	迫武道館	迫町佐沼字長尾17番地	1階	—	12	新田中学校	迫町新田字長尾37番地	3階	D-8
	5	佐沼中学校	迫町佐沼字長尾4番地	3階	H-8	13	新田小学校	迫町新田字長尾37番地	3階	D-8
	6	迫公民館	迫町佐沼字長尾27番地	2階	G-8	14	新田公民館	迫町新田字長尾37番地	1階	D-8
	7	迫体育館	迫町佐沼字長尾1番地	1階	—	15	旧田部二小中学校(体育館)	迫町田部字長尾51番地	1階	C-9
	8	佐沼高等学校(体育館)	迫町佐沼字長尾1番地	1階	—	16	登米公民館	登米町登米字長尾391番地	2階	K-10
	16	登米中学校(体育館)	登米町登米字長尾10番地	3階	—	19	登米総合体育館	登米町登米字長尾10番地	2階	K-10
	17	登米老人福祉センター	登米町登米字長尾10番地	1階	K-11	20	登米高等学校(体育館)	登米町登米字長尾10番地	1階	—
登米	18	登米小学校	登米町登米字長尾10番地	4階	—	21	登米高等学校(体育館)	登米町登米字長尾10番地	1階	—
	35	石森小学校	中野町石森字長尾9番地	3階	H-7	46	上沼小学校	中野町上沼字長尾91番地	2階	J-6
	36	加野小学校	中野町加野字長尾17番地	2階	I-8	47	上沼ふれあいセンター	中野町上沼字長尾91番地	1階	J-7
	37	石森ふれあいセンター	中野町石森字長尾9番地	1階	I-7	48	旧上沼小学校	中野町上沼字長尾91番地	2階	K-5
	38	宝江小学校	中野町宝江字長尾2番地	3階	J-8	49	中田生涯学習センター	中野町中田字長尾8番地	3階	J-7
	39	中田幼稚園	中野町中田字長尾2番地	2階	J-9	50	中田老人福祉センター	中野町中田字長尾8番地	2階	J-7
	40	中田中学校	中野町中田字長尾70番地	3階	J-8	51	中田生涯学習センター	中野町中田字長尾8番地	1階	J-7
	41	中田体育センター	中野町中田字長尾70番地	1階	J-8	52	中田保健福祉会館	中野町中田字長尾8番地	1階	J-7
	42	宝江ふれあいセンター	中野町宝江字長尾2番地	1階	I-8	53	登米総合高等学校(体育館)	中野町上沼字長尾91番地	2階	J-7
	43	中田総合体育館	中野町中田字長尾3番地	2階	J-6	54	浅水小学校	中野町浅水字長尾19番地	3階	K-7
中田	44	中田B&G海洋センター	中野町中田字長尾13番地	1階	J-8	55	浅水ふれあいセンター	中野町浅水字長尾19番地	1階	—
	45	中田球場	中野町中田字長尾13番地	屋外	—	56	豊里小・中学校	豊里町豊里字長尾72番地	1階	L-13
	56	豊里小・中学校	豊里町豊里字長尾72番地	3階	J-14	59	豊里公民館	豊里町豊里字長尾72番地	1階	L-13
	57	豊里公民館	豊里町豊里字長尾72番地	1階	J-14	60	平岡農村文化自然学習館	豊里町平岡字長尾4番地	2階	H-12
	58	豊里多目的研修センター	豊里町豊里字長尾72番地	1階	J-14	61	豊里デザインビジネスセンター	豊里町平岡字長尾2番地	1階	L-13
	62	旧聖王寺小学校	豊里町豊里字長尾15番地	3階	H-11	70	米山公民館	米山町米山字長尾181番地	2階	H-12
	63	聖王寺コミュニティセンター	米山町米山字長尾15番地	1階	—	71	米山公民館	米山町米山字長尾181番地	2階	H-12
	64	米山東小学校	米山町米山字長尾181番地	3階	I-12	72	米山公民館	米山町米山字長尾181番地	2階	H-12
	65	吉田体育館	米山町吉田字長尾27番地	1階	I-12	73	津山小学校	津山町津山字長尾4番地	3階	F-12
	66	吉田公民館	米山町吉田字長尾41番地	2階	I-12	74	飛鳥未来まなび高等学校	米山町津山字長尾215番地	3階	G-13
石越	67	吉田運動場	米山町吉田字長尾27番地	屋外	I-12	75	津山公民館	津山町津山字長尾4番地	1階	F-12
	68	米岡小学校	米山町米岡字長尾27番地	3階	H-12	76	米山B&G海洋センター	米山町津山字長尾11番地	4階	F-12
	69	米山中学校	米山町米岡字長尾27番地	3階	H-12	77	中津山運動場	米山町中津山字長尾11番地	屋外	F-12
	78	石越小学校	石越町石越字長尾134番地	3階	G-5	82	石越保健センター	石越町石越字長尾134番地	1階	G-5
	79	石越中学校	石越町石越字長尾48番地	3階	G-5	83	石越総合運動公園	石越町石越字長尾122番地	屋外	G-5
	80	石越体育センター	石越町石越字長尾122番地	2階	G-5	84	石越福祉センター	石越町石越字長尾122番地	1階	G-5
	81	石越公民館	石越町石越字長尾122番地	2階	G-5	85	石越福祉センター	石越町石越字長尾122番地	1階	G-5
	86	南方生涯学習センター	南方町南方字長尾40番地	1階	F-10	93	南方老人福祉センター	南方町南方字長尾37番地	1階	G-10
	87	南方公民館	南方町南方字長尾40番地	2階	F-10	94	南方生涯学習センター	南方町南方字長尾37番地	1階	G-10
	88	南方保健センター	南方町南方字長尾40番地	1階	F-10	95	東郷小学校	南方町東郷字長尾193番地	2階	H-10
津山	89	南方小学校	南方町南方字長尾40番地	2階	G-10	96	南方総合運動場(体育館)	南方町南方字長尾37番地	1階	D-10
	90	南方中学校	南方町南方字長尾1番地	3階	F-10	97	南方生涯学習センター	南方町南方字長尾37番地	1階	D-10
	91	南方体育センター	南方町南方字長尾1番地	1階	F-10	98	西郷小学校	南方町西郷字長尾10番地	2階	D-10
	92	南方武道伝承館	南方町南方字長尾1番地	1階	—	99	津山小学校	津山町津山字長尾57番地	3階	L-12
	100	津山小学校	津山町津山字長尾57番地	3階	L-12	103	津山老人福祉センター	津山町津山字長尾36番地	2階	—
	101	津山若者総合体育館	津山町津山字長尾57番地	2階	L-12	104	津山公民館	津山町津山字長尾57番地	2階	—
	102	津山運動広場	津山町津山字長尾57番地	屋外	L-12	106	津山公民館	津山町津山字長尾57番地	2階	—

洪水情報等、情報の伝達方法



避難情報の種類

警戒レベル	緊急安全確保	命の危険 直ちに安全確保!	河川の水位情報等 国土交通省 川の防災情報 http://www.river.go.jp * 地域土砂災害総合情報システム http://www.dobokosougon.pref.miyagi.jp/etel * 河川のNHKデータ放送(リモコンのボタンを押します)	登米市防災情報 * 登米市メール配信サービス(登録が必要) https://mail.cous.jp/tomcity/ * 登米市ホームページ http://www.city.tome.miyagi.jp * 登米市雨量監視システム http://www.tenki.ne.jp/tome * 登米市公式ライン(登録が必要) https://www.city.tome.miyagi.jp/machi/shisajo/kohoko/shikoushikin.html
4	避難指示	危険な場所から 全員避難	河川監視カメラ 国土交通省東北地方整備局 北上川下流河川事務所 http://www.shr.mlit.go.jp/karyu/index.html * 宮城県土砂災害総合情報システム http://www.dobokosougon.pref.miyagi.jp	災害用伝言ダイヤル(171) (災害時のみ機能) ※利用時に録音メッセージを再生、再生することができます。 ① 電話番号を、171に電話します。 ② 次にアナウンスが聞こえます。 こちらは災害用伝言ダイヤルセンターです。 録音されたメッセージを再生します。 ③ 録音メッセージを再生してください。 ※録音は、録音番号の116に http://www.mtc.mtc.go.jp/agai/voice116/index.html
3	高齢者等避難	危険な場所から 高齢者等は避難	気象情報 * 気象庁ホームページ http://www.jma.go.jp/jma/index.html * 天気・気象情報サイト(日本気象協会) https://tenki.jp	FM放送 * 登米市コミュニティFM(はつとフエム) : 76.7MHz * Date FM : 77.1MHz 81.3MHz 84.4MHz * NHK-FM : 82.5MHz * AM放送 * NHK 第1 : 891kHz 901kHz 1161kHz * NHK 第2 : 1089kHz 1539kHz * TBC 東北放送 : 801kHz 1215kHz 1260kHz 1557kHz
2	自らの避難行動を確認			
1	災害への心構えを高める			