

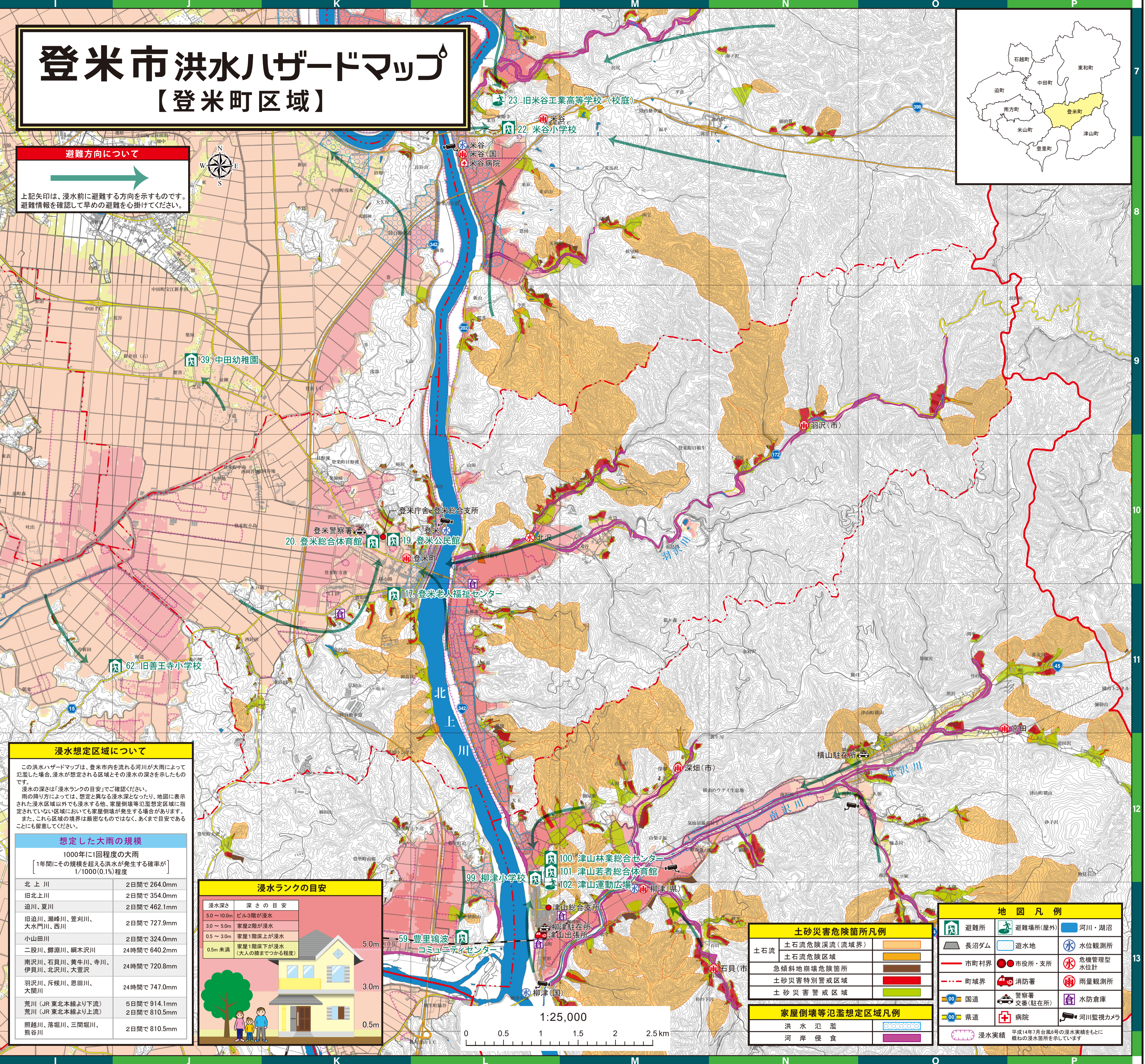
登米市洪水ハザードマップ

【登米町区域】



避難方向について

上記矢印は、浸水前に避難する方向を示すものです。避難情報を確認して早めの避難を心掛けてください。



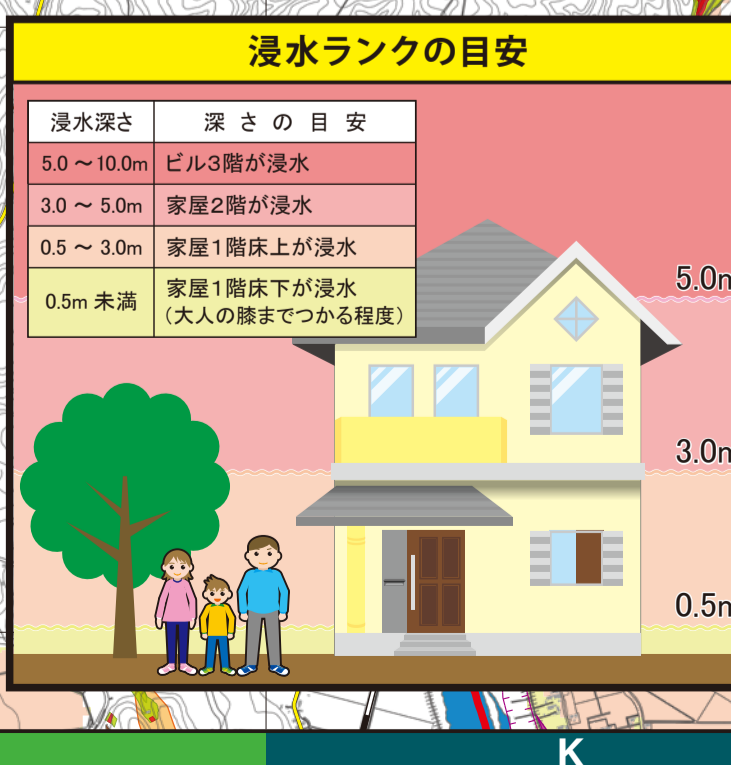
浸水想定区域について

この洪水ハザードマップは、登米市内を流れる河川が大雨によって氾濫した場合、浸水が想定される区域とその浸水の深さを示したものです。浸水の深さは「浸水ランクの目安」でご確認ください。雨の降り方によっては、想定と異なる浸水深となったり、地図に表示された浸水区域以外でも浸水する他、家屋倒壊等想定区域に指定されていない区域においても家屋倒壊が発生する場合があります。また、これら区域の境界は厳密なものではなく、あくまで目安であることに留意してください。

想定した大雨の規模

1000年に1回程度の大雨
〔1年間にその規模を超える洪水が発生する確率が〕
1/1000(0.1%)程度

河川	浸水想定区域	浸水深さ	浸水の深さ
北上川	2日間	264.0mm	
北北上川	2日間	354.0mm	
追川、夏川	2日間	462.1mm	
田川、湯川、登米川、登米川、大木門川、西川	2日間	727.9mm	
小田川	2日間	324.0mm	
二山川、鶴瀬川、編木沢川	24時間	640.2mm	
南沢川、石川、黄牛川、寺川、伊賀川、北沢川、大萱川	24時間	720.8mm	
羽沢川、片根川、恩田川、大開川	24時間	747.0mm	
荒川 (JR東北本線より下流)	5日間	914.1mm	
荒川 (JR東北本線より上流)	2日間	810.5mm	
照越川、落堀川、三間川、龍谷川	2日間	810.5mm	



土砂災害危険箇所凡例

土石流	土石流危険渓流(流域界)	急傾斜地崩壊危険箇所
	土石流危険区域	土砂災害特別警戒区域
		土砂災害警戒区域

家屋倒壊等氾濫想定区域凡例

洪水氾濫	河川監視カメラ
河岸侵食	

地図凡例

避難所	避難場所(屋外)	河川・湖沼
長沼ダム	遊水地	水位観測所
市町村界	市役所・支所	危機管理型水位計
町界	消防署	雨量観測所
国道	警察署	水防倉庫
県道	交番(駐在所)	
病院		

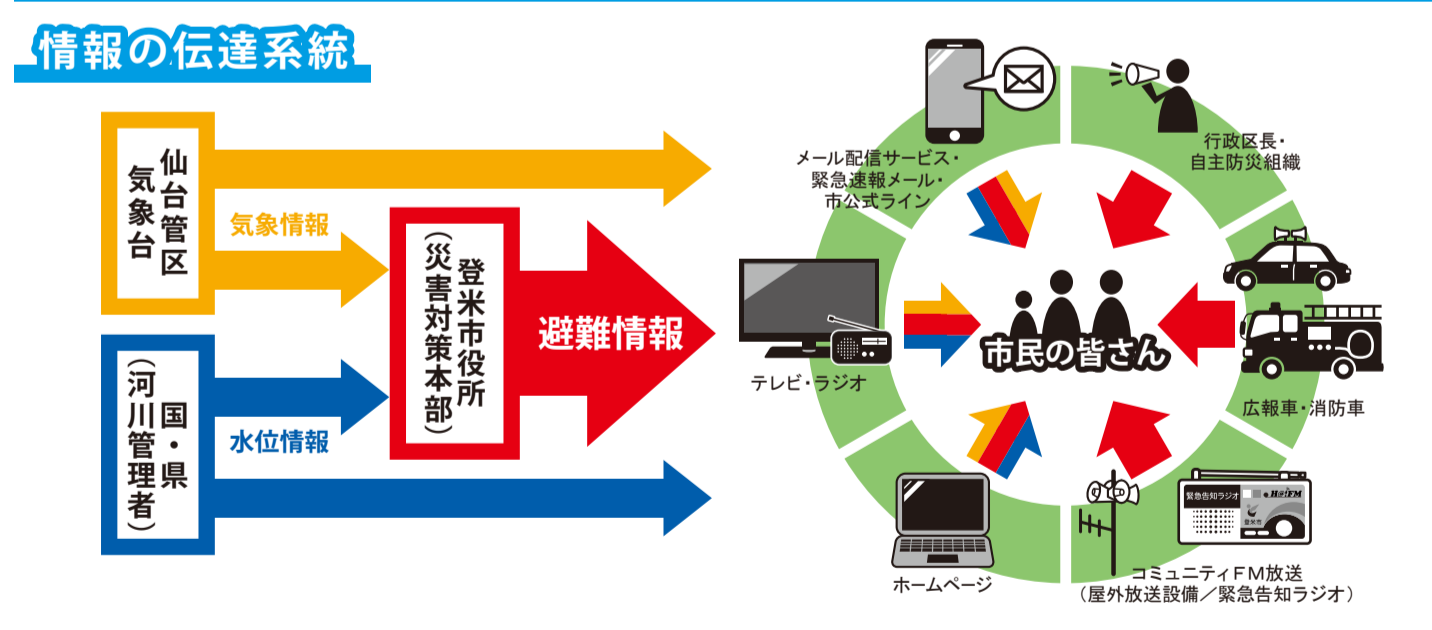
避難場所一覧

地区	No.	施設名	所在地	階数	索引
登米	16	登米中学校	登米町大字登米小川町10番地	3階	—
	17	登米老人福祉センター	登米町大字登米1番地	1階	K-11
	18	登米小学校	登米町大字登米10番地	4階	—

登米町区域以外の避難場所

地区	No.	施設名	所在地	階数	索引
追	1	森公民館	追分町大字森19番地	3階	F-9
	2	佐刈小学校	追分町大字佐刈10番地	3階	H-9
	3	光ヶ丘球場	追分町大字光ヶ丘1番地	屋外	—
	4	追武道館	追分町大字追武17番地	1階	—
	5	追中学校	追分町大字追4番地	3階	H-8
	6	追公民館	追分町大字追27番地	2階	G-8
	7	追体育館	追分町大字追1番地	1階	—
	8	追高等学校(体育館)	追分町大字追1番地	1階	—

洪水情報等、情報の伝達方法



避難情報の種類

5	緊急安全確保	命の危険 直ちに安全確保!
4	避難指示	危険な場所から 全員避難
3	高齢者等避難	危険な場所から 高齢者等は避難
2	自らの避難行動を確認	
1	災害への心構えを高める	