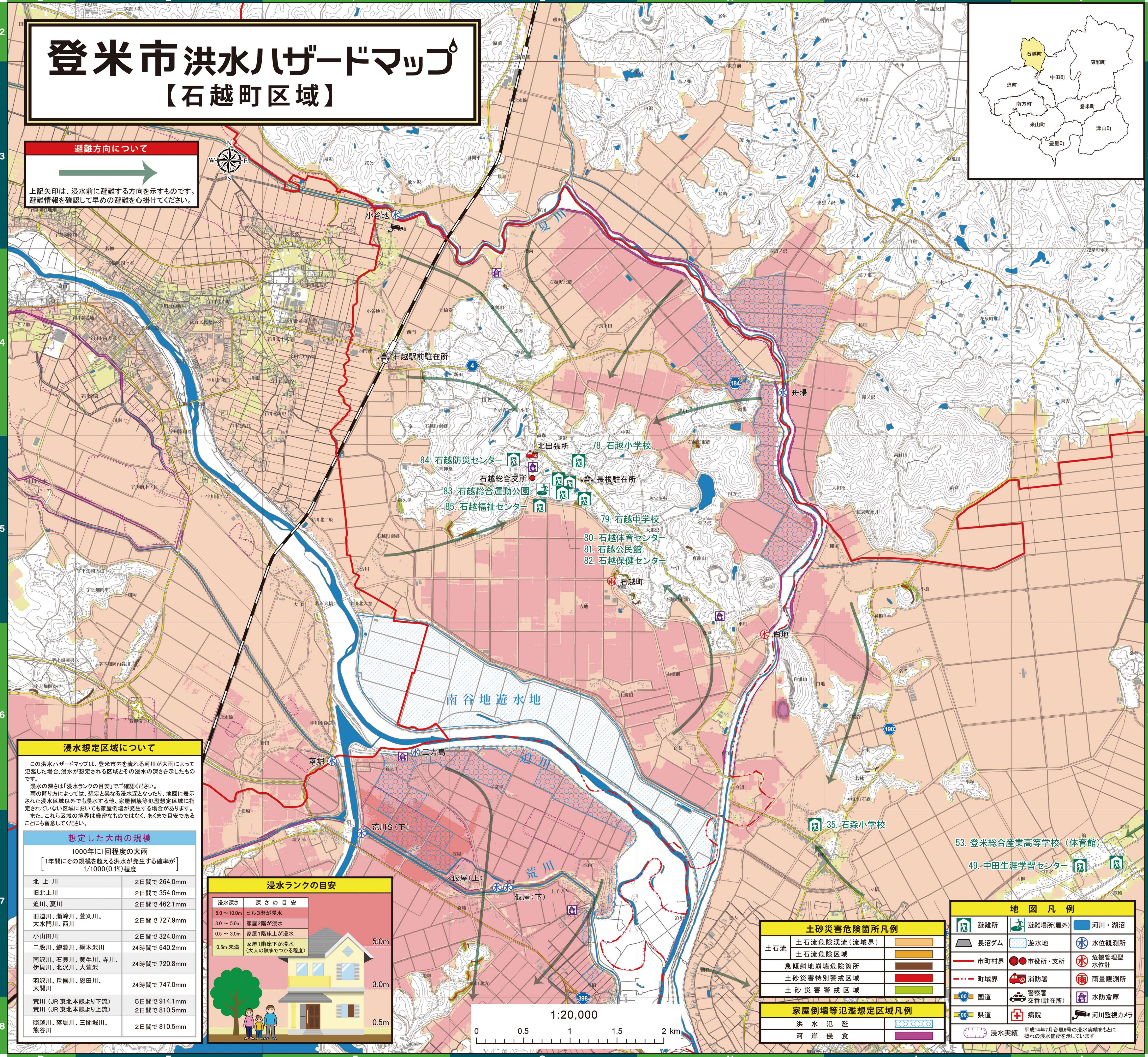


登米市洪水ハザードマップ 【石越町区域】

避難方向について

上記矢印は、浸水前に避難する方向を示すものです。
避難情報を確認して早めの避難を心掛けてください。



避難場所一覧

■ 洪水時に避難する避難所 (浸水想定区域外) ■ 洪水時に床下浸水するが避難可能な避難所 (浸水想定区域内) ■ 洪水時に浸水するが2階以上に避難可能な避難所 (浸水想定区域外) ■ 洪水時に浸水する(浸水想定区域内)又は土砂災害の危険があるため地震時のみ避難可能な避難所 (名称は地図に示していません)

※印のある施設は土砂災害警戒区域にあるため、大雨時には避難しないでください。

石越町区域の避難場所

地区	No.	施設名	所在地 電話番号	階数	索引	No.	施設名	所在地 電話番号	階数	索引
石越	78	石越小学校	石越町南郷13番地 0229-34-2817	3階	G-5	82	石越保健センター	石越町南郷110番地1 0229-34-2119	1階	G-5
	79	石越中学校	石越町南郷4番地4番地 0229-34-4411	3階	G-5	83	石越総合運動公園	石越町南郷112番地1 0229-34-2119	屋外	G-5
	80	石越体育センター	石越町南郷112番地2 0229-34-4011	3階	G-5	84	石越防災センター	石越町南郷112番地1 0229-34-2119	3階	G-5
	81	石越公民館	石越町南郷112番地2 0229-34-2016	2階	G-5	85	石越福祉センター	石越町南郷112番地4 0229-34-2011	1階	G-5

石越町区域以外の避難場所

地区	No.	施設名	所在地 電話番号	階数	索引	No.	施設名	所在地 電話番号	階数	索引		
追込	1	森公民館	追込町南郷19番地 0229-46-2016	3階	I-9	10	北方小学校	追込町北方高110番地5 0229-22-2119	3階	F-8		
	2	佐沼小学校	追込町佐沼100番地 0229-22-2140	3階	H-9	11	北方公民館	追込町北方高100番地2 0229-22-2149	2階	F-8		
	3	光ヶ丘球場	追込町光ヶ丘1番地 0229-22-8661	屋外	—	12	追込老人福祉センター	追込町北方高145番地3 0229-22-9111	1階	G-6		
	4	追込運動場	追込町南郷11番地17 0229-22-2232	1階	—	13	新田中学校	追込町南郷37番地1 0229-28-2047	3階	D-8		
	5	佐沼中学校	追込町南郷4番地4 0229-22-2700	3階	H-8	14	新田小学校	追込町南郷37番地1 0229-28-2047	3階	D-8		
登米	6	追込公民館	追込町南郷12丁目番地1 0229-22-2232	2階	G-4	14	新田公民館	追込町南郷37番地1 0229-28-2047	2階	D-8		
	7	追込体育館	追込町南郷12丁目番地1 0229-22-2232	1階	—	15	新田第二小学校(体育館)	追込町南郷37番地1 0229-28-2047	1階	D-9		
	8	佐沼高等学校(体育館)	追込町南郷11番地1 0229-22-2022	1階	—	19	登米公民館	登米町南郷100番地 0229-52-2116	2階	K-10		
	16	登米中学校	登米町南郷中川100番地 0229-52-2269	3階	—	20	登米総合体育館	登米町南郷100番地 0229-52-2116	2階	K-10		
	17	登米老人福祉センター	登米町南郷12番地1 0229-52-2116	1階	K-11	21	登米高等学校(体育館)	登米町南郷100番地3 0229-52-2116	1階	—		
	東和	18	登米小学校	登米町南郷100番地 0229-52-2116	4階	—	22	登米小学校	登米町南郷100番地 0229-52-2116	1階	—	
		22	米谷小学校	東和町米谷10番地7番地 0229-42-2004	3階	L-7	29	米川公民館	東和町米谷10番地25番地1 0229-54-4155	1階	—	
		23	旧米谷工業高等学校(校庭)	東和町米谷100番地8番地 0229-34-4666	屋外	L-7	30	及本源氏タイル交流館	東和町米谷100番地4 0229-52-2116	1階	G-5	
		24	米谷公民館	東和町米谷100番地 0229-53-2006	4階	—	31	錦織小学校	東和町錦織字神山15番地3 0229-54-4666	2階	K-6	
		25	東和中学校	東和町米谷字錦野35番地 0229-54-2145	1階	M-6	32	東和総合運動公園	東和町錦織字神山15番地3 0229-54-4666	屋外	K-6	
		中田	26	米川小学校	東和町米谷字新木1番地 0229-54-2200	3階	—	33	錦織公民館	東和町錦織字神山15番地3 0229-54-4666	1階	K-6
			28	東和地域福祉センター	東和町北川六6番地5 0229-46-2200	1階	—	34	旧錦織小学校	東和町錦織字ノ沢150番地 0229-54-2116	2階	—
			35	石森小学校	中田町石森2番地 0229-34-2141	3階	H-7	46	上沼小学校	中田町上沼字下91番地2 0229-34-2139	2階	J-6
			36	加賀野小学校	中田町加賀野7番地 0229-34-2040	2階	I-8	47	上沼ふれあいセンター	中田町上沼字山7番地 0229-34-2002	1階	—
			37	石森ふれあいセンター	中田町石森7番地 0229-34-2141	1階	I-7	48	旧上沼ふれあいセンター	中田町上沼字山7番地 0229-34-2002	1階	K-5
豊里			38	望江小学校	中田町望江字新田2番地2 0229-34-2141	3階	J-8	49	中田生涯学習センター	中田町望江字新田43番地 0229-34-2141	3階	J-7
			39	中田幼稚園	中田町望江字新田3番地3 0229-34-2141	2階	J-9	50	中田老人福祉センター	中田町望江字新田18番地 0229-34-2141	2階	J-7
			40	中田中学校	中田町望江字新田7番地7 0229-34-2141	3階	J-8	51	中田地域福祉センター	中田町望江字新田18番地 0229-34-2141	2階	J-7
			41	中田体育センター	中田町望江字新田3番地2 0229-34-2141	1階	J-8	52	中田保健福祉会館	中田町望江字新田223番地1 0229-34-2141	1階	J-7
			42	望江ふれあいセンター	中田町望江字新田3番地3 0229-34-2141	1階	J-8	53	登米総合産業高等学校(体育館)	中田町望江字新田18番地 0229-34-2141	2階	J-7
	米山		43	中田総合体育館	中田町望江字新田3番地3 0229-34-2141	2階	J-8	54	浅水小学校	中田町浅水字下118番地 0229-34-2008	3階	K-7
			44	中田B&G海洋センター	中田町望江字新田3番地5 0229-34-2141	1階	J-8	55	浅水ふれあいセンター	中田町浅水字新田150番地2 0229-34-2008	1階	—
			45	中田球場	中田町望江100番地 0229-34-4111	屋外	—	69	豊里小中学校	豊里町山72番地 0229-36-2030	1階	L-13
			56	豊里公民館	豊里町山72番地 0229-36-2030	1階	J-14	60	平沼沼農村文化自然学習館	豊里町山64番地2 0229-36-2030	1階	J-13
			57	豊里多目的研修センター	豊里町山下141番地 0229-36-1628	1階	J-14	61	豊里サービスセンター	豊里町山153番地78 0229-36-1628	1階	J-13
		津山	58	田嶋王寺小学校	津山町田嶋王寺石6番地 0229-34-2091	3階	J-11	70	米山公民館	津山町田嶋王寺石6番地 0229-34-2091	2階	H-12
			62	津山東小学校	津山町東字新田15番地 0229-34-2091	1階	—	71	米山公民館	津山町田嶋王寺石6番地 0229-34-2091	2階	H-12
			63	津山西小学校	津山町西字新田15番地 0229-34-2091	1階	—	72	米山公民館	津山町田嶋王寺石6番地 0229-34-2091	2階	H-12
			64	津山南小学校	津山町南字新田15番地 0229-34-2091	3階	I-12	73	米山公民館	津山町田嶋王寺石6番地 0229-34-2091	2階	H-12
			65	吉田体育館	津山町吉田字上野27番地 0229-55-2142	1階	I-12	74	津山小学校	津山町吉田字上野4番地 0229-55-2142	3階	F-12
南方			66	吉田公民館	津山町吉田字上野41番地 0229-55-2142	2階	I-12	74	飛鳥未だきき高等学校	津山町中田字新田215番地 0229-55-2142	3階	G-13
			67	吉田運動場	津山町吉田字上野8番地 0229-55-2142	屋外	I-12	75	津山公民館	津山町中田字新田11番地4 0229-55-2142	1階	F-12
			68	米岡小学校	津山町米岡字新田2番地2 0229-55-2029	3階	H-12	76	米山B&G海洋センター	津山町米岡字新田11番地4 0229-55-2142	1階	F-12
			69	米山中学校	津山町米岡字新田3番地5 0229-55-2041	3階	H-12	77	津山運動場	津山町米岡字新田37番地 0229-55-2142	屋外	G-12
			86	南方農村環境改善センター	南方町南郷4番地1 0229-55-5151	1階	F-10	93	南方老人福祉センター	南方町南郷37番地 0229-55-5151	1階	H-10
	津山		87	南方公民館	南方町の森40番地1 0229-55-2133	2階	F-10	94	南方ふたば児童センター	南方町南郷13番地2 0229-55-5151	1階	H-10
			88	南方保健センター	南方町の森40番地1 0229-55-2133	1階	F-10	95	東郷小学校	南方町南郷19番地2 0229-55-5151	1階	H-10
			89	南方小学校	南方町山の森5番地6 0229-55-2018	2階	G-10	96	南方総合運動場(体育館)	南方町南郷19番地2 0229-55-5151	1階	D-10
			90	南方中学校	南方町山の森21番地1 0229-55-2014	3階	F-10	97	南方就業改善センター	南方町南郷19番地2 0229-55-5151	1階	D-10
			91	南方体育センター	南方町山の森21番地1 0229-55-2880	1階	F-10	98	西郷小学校	南方町南郷10番地1 0229-55-2141	2階	D-10
		津山	92	南方武道伝承館	南方町山の森16番地1 0229-55-5385	1階	—	103	津山老人福祉センター	津山町南郷字新田中田高36番地5 0229-55-2141	2階	—
			99	津山小学校	津山町南郷字新田57番地 0229-49-2091	3階	L-12	104	津山中学校	津山町南郷字新田6番地 0229-49-2091	3階	—
			100	津山林業総合センター	津山町南郷字新田高田50番地 0229-49-2091	2階	L-12	105	津山公民館	津山町南郷字新田24番地 0229-49-2124	2階	—
			101	津山若者総合体育館	津山町南郷字新田高田50番地 0229-49-2091	1階	L-12	106	津山小学校	津山町南郷字新田高田91番地 0229-49-2120	2階	—
			102	津山運動広場	津山町南郷字新田高田50番地 0229-49-3111	屋外	L-12					

<No.27は欠番>

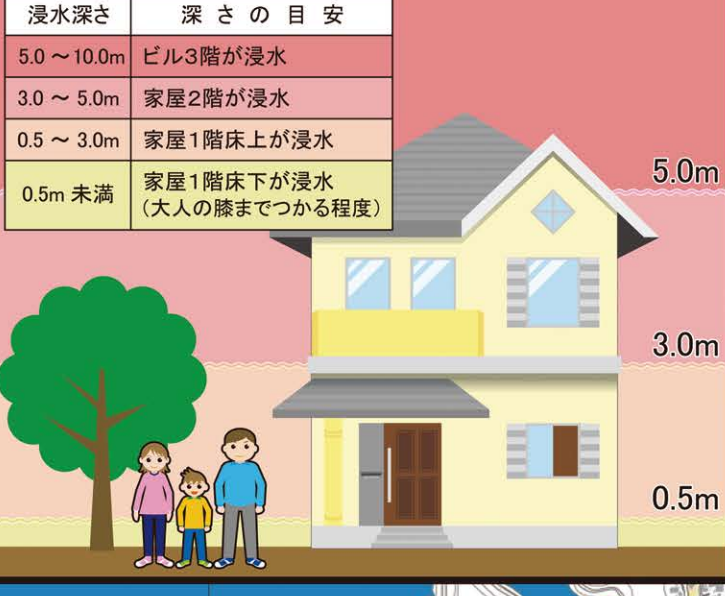
浸水想定区域について

この洪水ハザードマップは、登米市内を流れる河川が大雨によって氾濫した場合、浸水が想定される区域とその浸水の深さを示したものです。
浸水の深さは「浸水ランクの目安」でご確認ください。
雨の降り方によっては、想定と異なる浸水深となったり、地図に表示された浸水区域以外でも浸水する他、家屋倒壊等氾濫想定区域に指定されていない区域においても家屋倒壊が発生する場合があります。
また、これら区域の境界は厳密なものではなく、あくまで目安であることに留意してください。

想定した大雨の規模

河川	浸水想定区域	浸水深さ	浸水の目安
北上川	2日間で264.0mm	5.0～10.0m	ビル3階が浸水
旧北上川	2日間で354.0mm	3.0～5.0m	家屋2階が浸水
追川、夏川	2日間で462.1mm	0.5～3.0m	家屋1階床下が浸水
旧追川、瀬峰川、萱刈川、大木門川、西川	2日間で727.9mm	0.5未満	家屋1階床下が浸水(大人の膝までつか程度)
小山田川	2日間で324.0mm		
二股川、錦淵川、綱木沢川	24時間で640.2mm		
南沢川、石貝川、黄牛川、寺川、伊賀川、北沢川、大萱川	24時間で720.8mm		
羽沢川、兵橋川、恩田川、大開川	24時間で747.0mm		
荒川(JR東北本線より下流)	5日間で914.1mm		
荒川(JR東北本線より上流)	2日間で810.5mm		
照越川、落堀川、三間瀬川、熊谷川	2日間で810.5mm		

浸水ランクの目安



土砂災害危険箇所凡例

土砂災害危険箇所	凡例
土石流	土石流危険渓流(流域界)
	土石流危険区域
急傾斜地崩壊危険箇所	
	土砂災害特別警戒区域
	土砂災害警戒区域

家屋倒壊等氾濫想定区域凡例

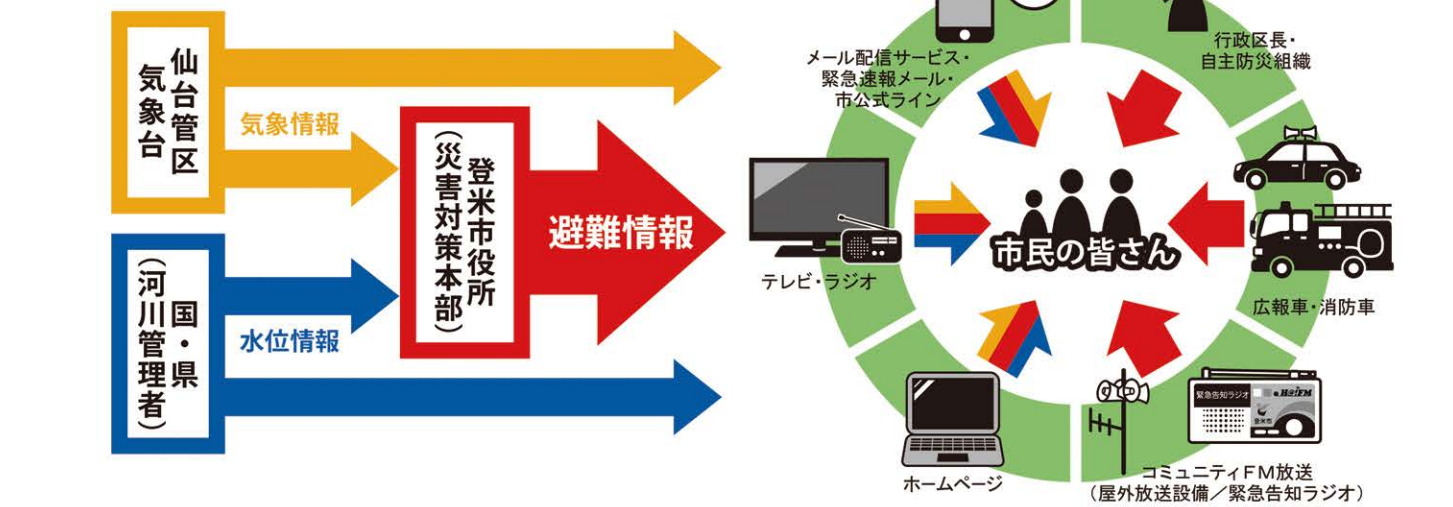
家屋倒壊等氾濫想定区域	凡例
洪水氾濫	
河岸侵食	

地図凡例

避難所	避難場所(屋外)	河川・湖沼
長沼ダム	遊水地	水位観測所
市町村界	市役所・支所	危機管理型水位計
町域界	消防署	雨量観測所
国道	警察署(駐在所)	水防倉庫
県道	病院	河川監視カメラ
浸水実績		

洪水情報等、情報の伝達方法

情報の伝達系統



避難情報の種類

5	緊急安全確保	命の危険 直ちに安全確保!
4	避難指示	危険な場所から 全員避難
3	高齢者等避難	危険な場所から 高齢者等は避難
2	自らの避難行動を確認	
1	災害への心構えを高める	

情報の入手先

■ 河川の水位情報等	■ 登米市防災情報
■ 河川監視カメラ	■ 気象情報
■ ラジオ	■ AM放送
	■ FM放送