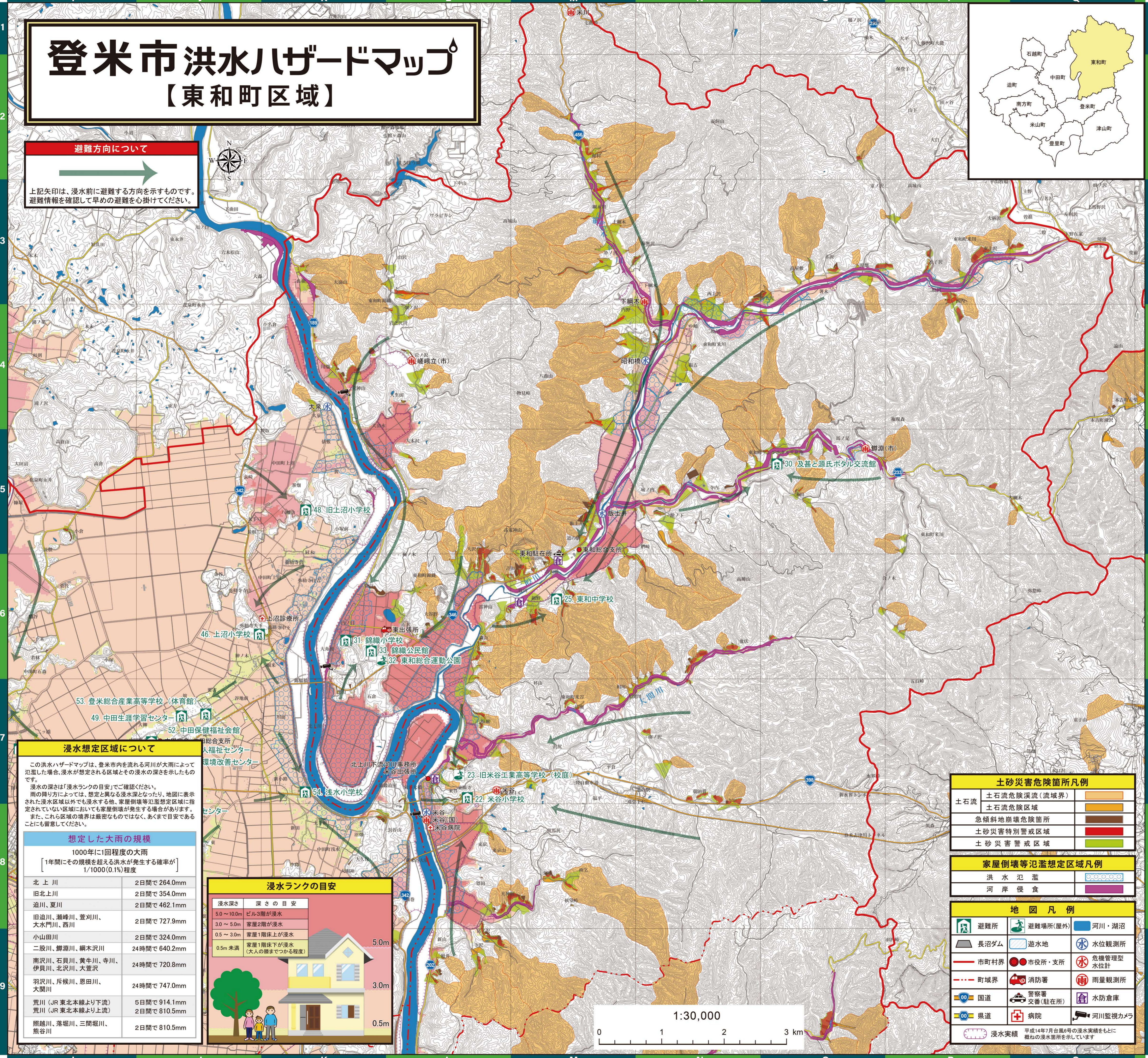


登米市洪水ハザードマップ

【東和町区域】

避難方向について

上記矢印は、浸水前に避難する方向を示すものです。避難情報を確認して早めの避難を心掛けてください。



浸水想定区域について

この洪水ハザードマップは、登米市内を流れる河川が大雨によって氾濫した場合、浸水が想定される区域とその浸水の深さを示したものです。

浸水の深さは「浸水ランクの目安」でご確認ください。

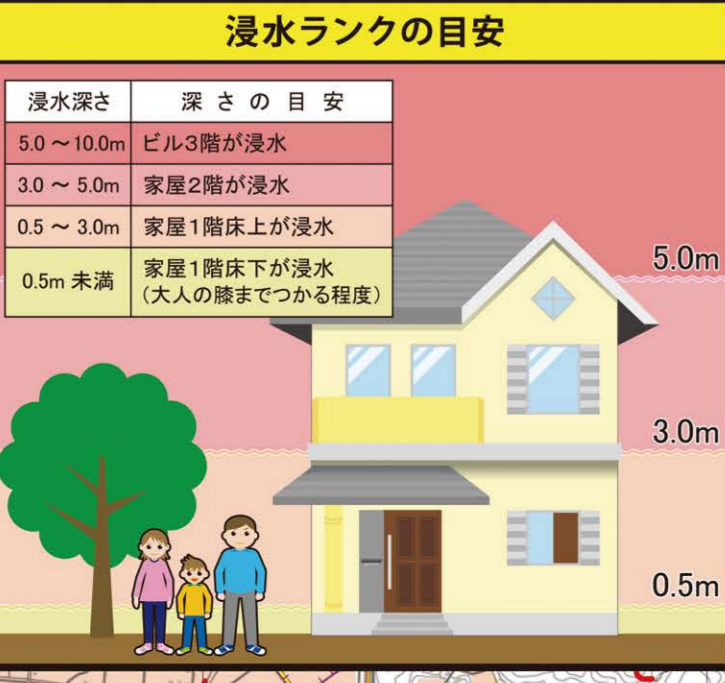
雨の降り方によっては、想定と異なる浸水深となったり、地図に表示された浸水区域以外でも浸水する他、家屋倒壊等氾濫想定区域に指定されていない区域においても家屋倒壊が発生する場合があります。

また、これら区域の境界は厳密なものではなく、あくまで目安であることに留意してください。

想定した大雨の規模

1000年に1回程度の大雨
[1年間にその規模を超える洪水が発生する確率が] 1/1000(0.1%)程度

北上川	2日間で264.0mm
旧北上川	2日間で354.0mm
追川、夏川	2日間で462.1mm
旧追川、瀬峰川、萱刈川、大木門川、西川	2日間で727.9mm
小山田川	2日間で924.0mm
二股川、錦湖川、綱木沢川	24時間で640.2mm
南沢川、石貝川、黄牛川、寺川、伊貝川、北沢川、大萱刈	24時間で720.8mm
羽沢川、兵橋川、恩田川、大開川	24時間で747.0mm
荒川 (JR東北本線より下流)	5日間で914.1mm
荒川 (JR東北本線より上流)	2日間で810.5mm
照越川、落堀川、三間堀川、熊谷川	2日間で810.5mm



土砂災害危険箇所凡例

土石流	土石流危険渓流(流域界)
土石流危険区域	
急傾斜地崩壊危険箇所	
土砂災害特別警戒区域	
土砂災害警戒区域	

家屋倒壊等氾濫想定区域凡例

洪水氾濫
河岸侵食

地図凡例

避難所	避難場所(屋外)	河川・湖沼
長沼ダム	遊水地	水位観測所
市町村界	市役所・支所	危機管理型水時計
町域界	消防署	雨量観測所
国道	警察署(駐在所)	水防倉庫
県道	病院	河川監視カメラ

浸水実績 平成14年7月台風18号の浸水実績をもとに概ねの浸水箇所を示しています

避難場所一覧

※印のある施設は土砂災害警戒区域にあるため、大雨時には避難しないでください。

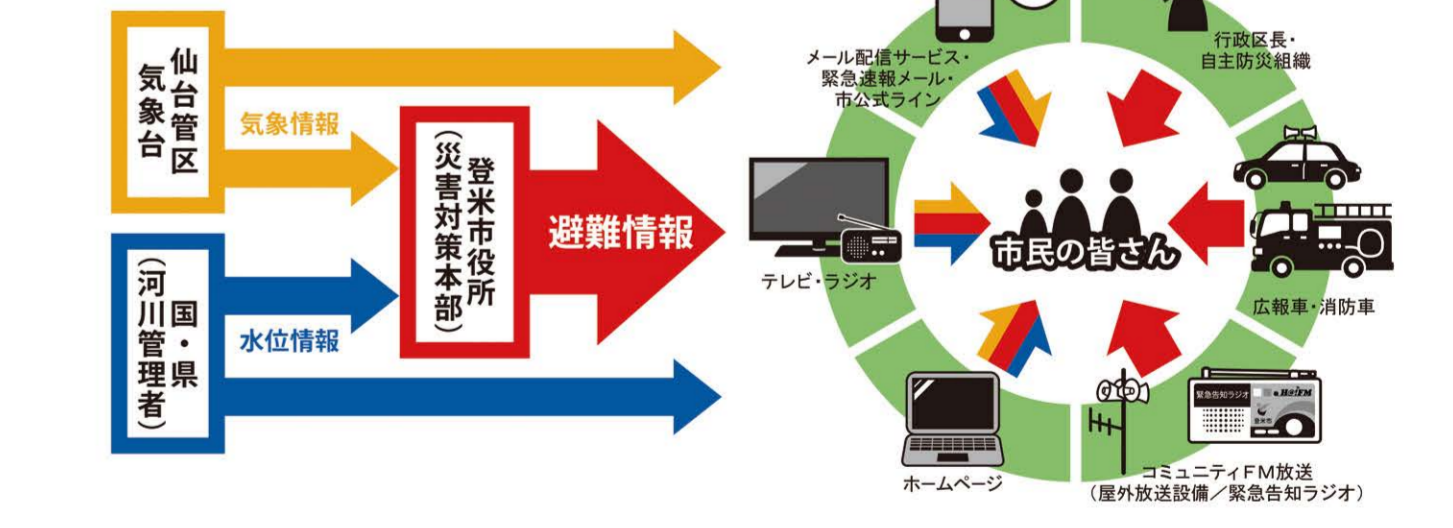
地区	No.	施設名	所在地	階数	索引	No.	施設名	所在地	階数	索引
東和	22	米谷小学校	東和米谷字野田7番地	3	L-7	29	米川公民館	東和米川字野田2番地	1	—
	23	旧米谷工業高等学校(校庭)	東和米谷字野田8番地	屋外	L-7	30	及基と源氏ボタル交流館	東和米川字野田8番地	4	—
	24	米谷公民館	東和米谷字野田7番地	1	—	31	錦織小学校	東和米谷字野田15番地	2	K-6
	25	東和中学校	東和米谷字野田3番地	4	M-6	32	東和総合運動公園	東和米谷字野田15番地	屋外	K-6
	26	米川小学校	東和米川字野田1番地	3	—	33	錦織公民館	東和米谷字野田15番地	1	K-6
	28	東和地域福祉センター	東和米川字野田55番地	1	—	34	旧越後小学校	東和米川字野田15番地	2	—

東和町区域以外の避難場所

地区	No.	施設名	所在地	階数	索引	No.	施設名	所在地	階数	索引
追	1	森公民館	追野森字野田10番地	3	I-9	9	北方小学校	追野北方字野田10番地	3	F-8
	2	佐沼小学校	追野佐沼字野田10番地	3	H-9	10	北方公民館	追野北方字野田10番地	2	F-8
	3	光ヶ丘球場	追野光ヶ丘字野田1番地	屋外	—	11	追老人福祉センター	追野追野字野田4番地	1	—
	4	追武道館	追野追野字野田17番地	1	—	12	新田中学校	追野追野字野田37番地	3	D-8
	5	佐沼中学校	追野佐沼字野田4番地	3	H-8	13	新田小学校	追野追野字野田37番地	3	D-8
	6	追公民館	追野追野字野田2番地	2	G-8	14	新田公民館	追野追野字野田37番地	2	D-8
	7	追体育館	追野追野字野田2番地	1	—	15	旧新田第二小学校(体育館)	追野追野字野田51番地	1	G-9
	8	佐沼高等学校(体育館)	追野佐沼字野田1番地	1	—	19	登米公民館	登米登米字野田391番地	2	K-10
	16	登米中学校	登米登米字野田小川内10番地	3	—	20	登米老人福祉センター	登米登米字野田10番地	2	K-10
	17	登米老人福祉センター	登米登米字野田10番地	1	K-11	21	登米高等学校(体育館)	登米登米字野田10番地	1	—

登米	17	登米中学校	登米登米字野田小川内10番地	3	—	19	登米公民館	登米登米字野田391番地	2	K-10
	18	登米小学校	登米登米字野田10番地	4	—	20	登米老人福祉センター	登米登米字野田10番地	2	K-10
	35	石森小学校	石森石森字野田17番地	3	H-7	47	上沼小学校	中田上沼字野田91番地	3	J-6
	36	加賀野小学校	中田加賀野字野田17番地	2	I-8	47	上沼ふれあいセンター	中田上沼字野田91番地	1	—
	37	石森ふれあいセンター	中田石森字野田7番地	1	I-7	48	旧上沼小学校	中田上沼字野田7番地	3	K-5
	38	江崎小学校	中田江崎字野田2番地	3	J-8	49	中田生涯学習センター	中田上沼字野田43番地	2	J-7
	39	中田幼稚園	中田江崎字野田3番地	1	J-9	50	中田老人福祉センター	中田上沼字野田18番地	2	J-7
	40	中田中学校	中田江崎字野田13番地	3	J-8	51	中田農林環境改善センター	中田上沼字野田18番地	2	J-7
	41	中田体育センター	中田江崎字野田13番地	1	J-8	52	中田保健福祉会館	中田上沼字野田18番地	1	J-7
	42	江沼ふれあいセンター	中田江崎字野田3番地	1	J-8	53	登米総合高等学校(体育館)	中田上沼字野田22番地	2	J-7

洪水情報等、情報の伝達方法



避難情報の種類

緊急安全確保 命の危険 直ちに安全確保!

避難指示 危険な場所から 全員避難

高齢者等避難 危険な場所から 高齢者等は避難

自らの避難行動を確認

災害への心構えを高める

避難情報の種類

- 河川の水位情報等
- 河川監視カメラ
- 気象情報
- ラジオ

情報の入手先

- 登米市防災情報
- 登米市防災情報
- 災害用伝言ダイヤル(171)
- ラジオ

測量法に基づき国土地理院長承認(使用) R 5JHs 448 背景図は数値地図(J 土基本情報)を拡大して使用しているため、位置精度は基準に準じます。