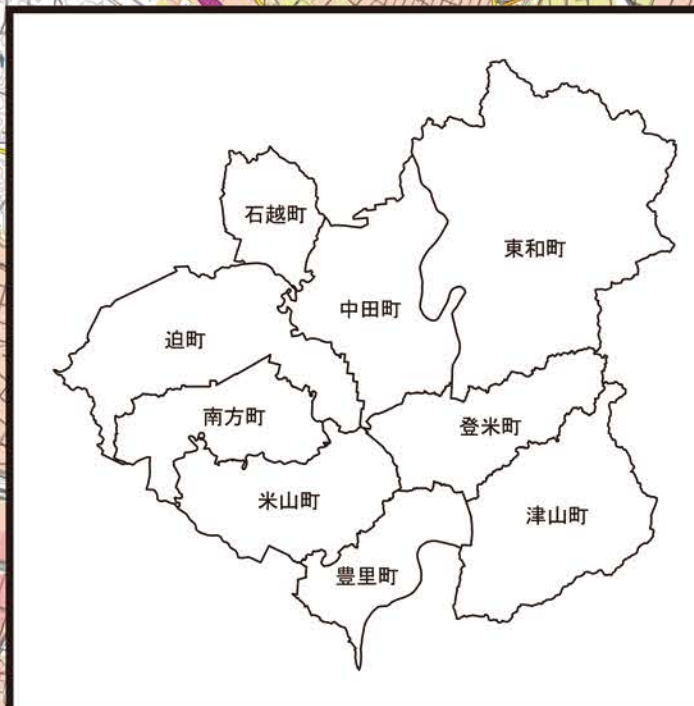
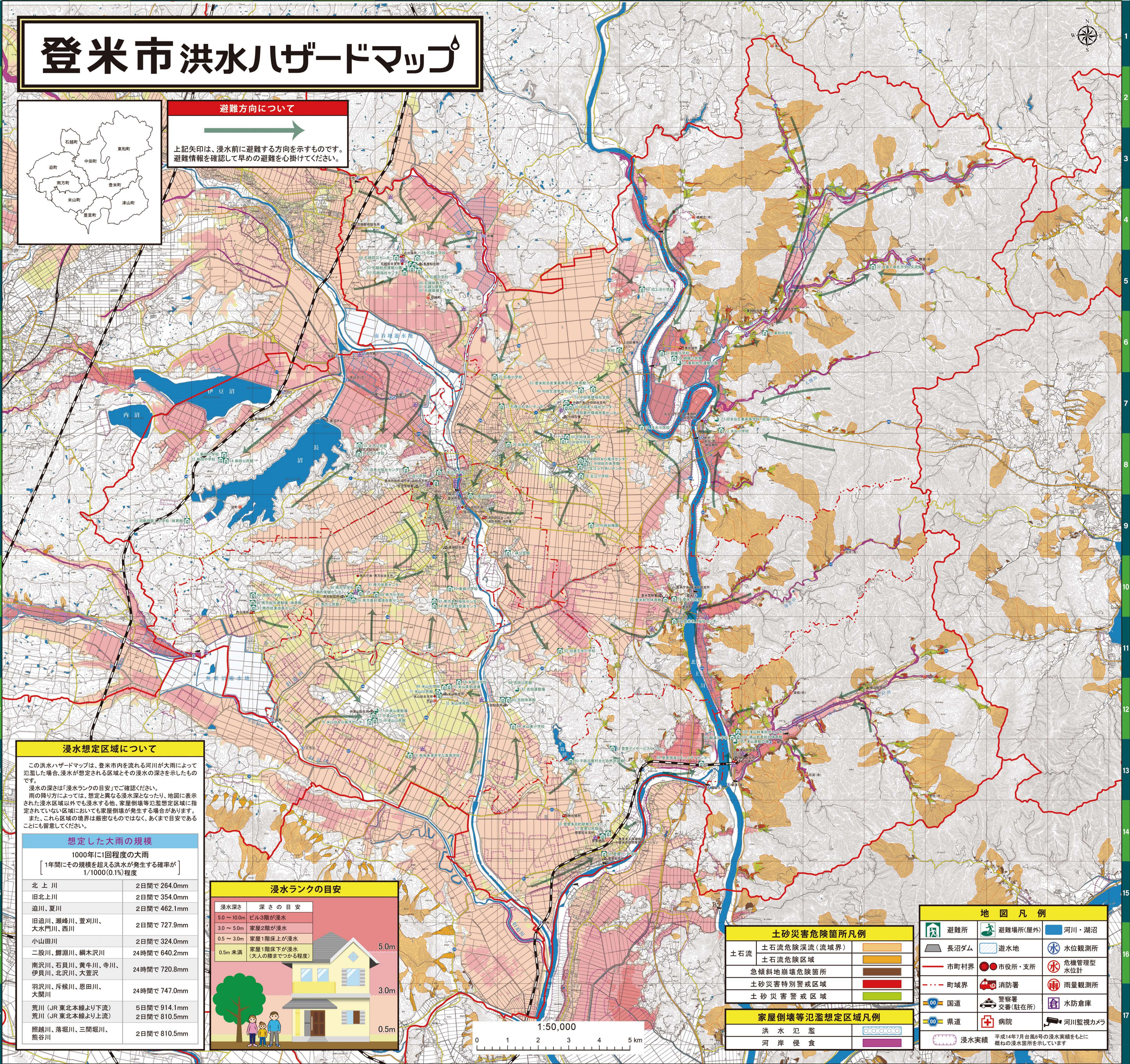


登米市洪水ハザードマップ



避難方向について

上記矢印は、浸水前に避難する方向を示すものです。避難情報を確認して早めの避難を心掛けてください。



浸水想定区域について

この洪水ハザードマップは、登米市内を流れる河川が大雨によって氾濫した場合、浸水が想定される区域とその浸水の深さを示したものです。

浸水の深さは「浸水ランクの目安」でご確認ください。

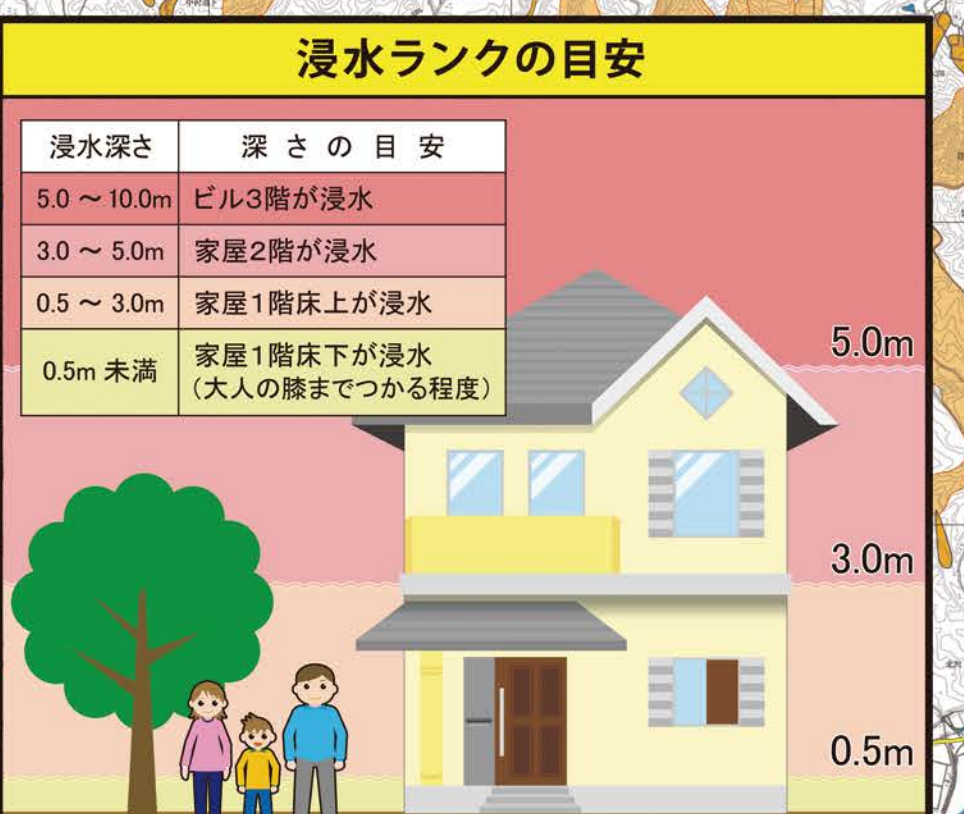
雨の降り方によっては、想定と異なる浸水深となったり、地図に表示された浸水区域以外でも浸水する他、家屋倒壊等氾濫想定区域に指定されていない区域においても家屋倒壊が発生する場合があります。

また、これら区域の境界は厳密なものではなく、あくまで目安であることに留意してください。

想定した大雨の規模

1000年に1回程度の大雨
〔1年間にその規模を超える洪水が発生する確率が1/1000(0.1%)程度〕

河川名	想定雨量
北上川	2日間で264.0mm
旧北上川	2日間で354.0mm
追川・夏川	2日間で462.1mm
旧迫川、瀬崎川、萱刈川、大木川、西川	2日間で727.9mm
小山田川	2日間で324.0mm
二股川、鱒淵川、綱木沢川	24時間で640.2mm
南沢川、石貝川、黄牛川、寺川、伊貝川、北沢川、大萱沢	24時間で720.8mm
羽沢川、兵横川、恩田川、大開川	24時間で747.0mm
荒川 (JR東北本線より下流)	5日間で914.1mm
荒川 (JR東北本線より上流)	2日間で810.5mm
照越川、落堀川、三間堀川、熊谷川	2日間で810.5mm



土砂災害危険箇所凡例

土石流	土石流危険渓流(流域界)
	土石流危険区域
	急傾斜地崩壊危険箇所
	土砂災害特別警戒区域
	土砂災害警戒区域

家屋倒壊等氾濫想定区域凡例

洪水氾濫	河岸侵食
------	------

地図凡例

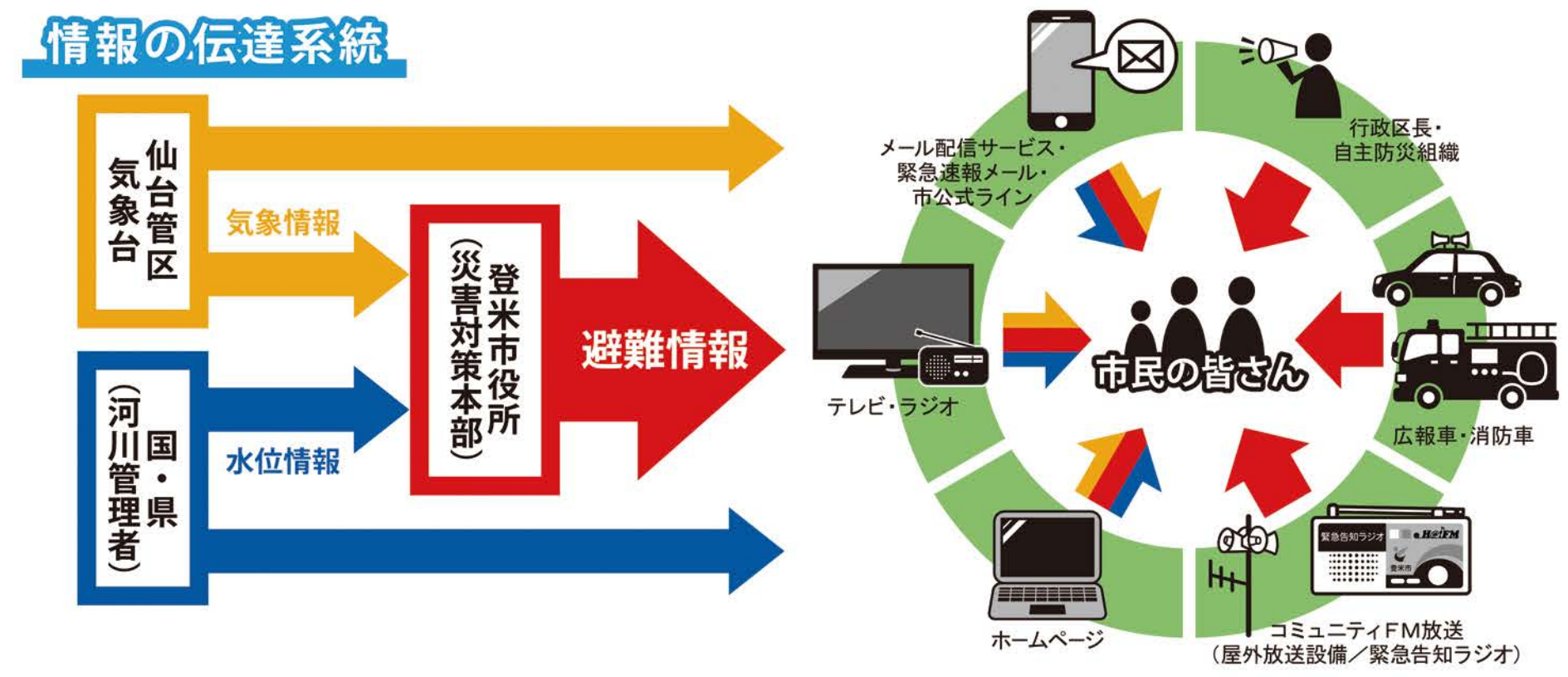
避難所	避難場所(屋外)	河川・湖沼
長沼ダム	遊水地	水位観測所
市町村界	市役所・支所	危機管理型水位計
町域界	消防署	雨量観測所
国道	警察署	水防倉庫
県道	交番(駐在所)	病院
		河川監視カメラ
		浸水実績

平成14年7月台風の洪水実績をもとに概ねの浸水箇所を示しています

避難場所一覧

地区	No.	施設名	所在地	階数	索引	No.	施設名	所在地	階数	索引
迫	1	森公民館	迫町森字西1丁目10番地	3階	I-9	9	北方小学校	迫町北方字東1丁目10番地	3階	F-8
	2	佐沼小学校	迫町佐沼字1丁目8番地	3階	H-9	10	北方公民館	迫町北方字東1丁目9番地2	2階	F-9
	3	光ヶ丘運動場	迫町佐沼字光ヶ丘1番地	屋外	—	11	迫老人福祉センター	迫町北方字東1丁目4番地3	1階	G-8
	4	迫武道館	迫町佐沼字光ヶ丘1丁目3番地17	1階	—	12	新田中学校	迫町新田字東3丁目3番地1	3階	D-8
	5	佐沼中学校	迫町佐沼字中江2丁目6番地1	2階	G-8	13	新田小学校	迫町新田字東3丁目3番地1	3階	D-8
	6	迫公民館	迫町佐沼字中江2丁目6番地1	2階	G-8	14	新田公民館	迫町新田字東3丁目3番地1	2階	D-8
	7	迫体育館	迫町佐沼字中江2丁目6番地1	1階	—	15	旧新田第二小学校(体育館)	迫町新田字東3丁目3番地1	1階	C-9
	8	佐沼高等学校(体育館)	迫町佐沼字中江2丁目6番地1	1階	—	16	登米公民館	登米町登米字登米1丁目10番地	2階	K-10
	9	登米中学校	登米町登米字登米1丁目10番地	3階	—	17	登米老人福祉センター	登米町登米字登米1丁目10番地	2階	K-10
	10	登米小学校	登米町登米字登米1丁目10番地	4階	—	18	登米総合体育館	登米町登米字登米1丁目10番地	2階	K-10
登米	21	米谷小学校	東和町米谷字米谷7番地	3階	L-7	29	米川公民館	東和町米川字米川1丁目5番地1	1階	—
	22	旧米谷工業高等学校(校舎)	東和町米谷字米谷8番地	屋外	—	30	及基と源氏氏交流館	東和町米川字米川1丁目5番地1	1階	O-5
	23	米谷公民館	東和町米谷字米谷7番地	1階	—	31	錦織小学校	東和町錦織字山原15番地	2階	K-6
	24	東和中学校	東和町米川字東米川31番地	4階	M-6	32	東和総合運動公園	東和町錦織字山原15番地	1階	K-6
	25	米川小学校	東和町米川字東米川31番地	3階	—	33	錦織公民館	東和町錦織字山原15番地	1階	K-6
	26	東和地域福祉センター	東和町米川字東米川31番地	1階	—	34	旧雄嶺立小学校	東和町雄嶺字東1丁目15番地	2階	—
	27	石森小学校	中田町石森字石森2丁目2番地	3階	H-7	46	上沼小学校	中田町上沼字上沼1丁目10番地	2階	J-6
	28	加賀野小学校	中田町加賀野1丁目17番地1	2階	I-8	47	上沼ふれあいセンター	中田町上沼字上沼1丁目10番地	1階	—
	29	石森ふれあいセンター	中田町石森字石森7番地	1階	I-7	48	旧上沼小学校	中田町上沼字上沼1丁目10番地	2階	K-5
	30	宝江小学校	中田町宝江新井字宝江2丁目2番地	3階	J-8	49	中田生涯学習センター	中田町上沼字上沼1丁目10番地	3階	J-7
中田	39	中田幼稚園	中田町宝江新井字宝江3番地1	2階	J-9	50	中田老人福祉センター	中田町上沼字上沼1丁目10番地	3階	J-7
	40	中田中学校	中田町宝江新井字宝江7番地	3階	J-8	51	中田農村環境改善センター	中田町上沼字上沼1丁目10番地	2階	J-7
	41	中田体育センター	中田町宝江新井字宝江13番地2	1階	—	52	中田環境福祉会館	中田町上沼字上沼1丁目10番地	1階	J-7
	42	宝江ふれあいセンター	中田町宝江新井字宝江3番地3	1階	J-8	53	登米総合商業高等学校(体育館)	登米町登米字登米1丁目10番地	2階	J-7
	43	中田総合体育館	中田町宝江新井字宝江3番地3	2階	J-8	54	浅水小学校	中田町浅水字浅水1丁目18番地	3階	K-7
	44	中田B&G海洋センター	中田町宝江新井字宝江3番地5	1階	J-8	55	浅水ふれあいセンター	中田町浅水字浅水1丁目18番地	1階	—
	45	中田球場	中田町宝江新井字宝江13番地13	屋外	—	56	豊里小・中学校	豊里町豊里1丁目7番地	3階	L-13
	56	豊里小・中学校	豊里町豊里1丁目7番地	3階	J-14	59	豊里コミュニティセンター	豊里町豊里1丁目7番地	1階	L-13
	57	豊里公民館	豊里町豊里1丁目7番地	1階	J-14	60	平岡農村文化自然学習館	豊里町平岡6番地2	1階	J-13
	58	豊里多目的研修センター	豊里町豊里1丁目14番地	1階	J-14	61	豊里デイサービスセンター	豊里町豊里1丁目13番地7	1階	J-13
豊里	63	旧善王寺小学校	米山町善王寺善王寺1丁目10番地	3階	H-11	70	米山柔剣道場	米山町善王寺善王寺1丁目10番地	2階	H-12
	64	善王寺コミュニティセンター	米山町善王寺善王寺1丁目10番地	1階	—	71	米山公民館	米山町善王寺善王寺1丁目10番地	2階	H-12
	65	米山東小学校	米山町米山字米山1番地	3階	I-12	72	米山体育館	米山町善王寺善王寺1丁目10番地	2階	H-12
	66	吉田体育館	米山町吉田字吉田2丁目2番地	2階	I-12	73	中津山小学校	米山町中津山字中津山4番地	3階	F-12
	67	吉田公民館	米山町吉田字吉田4番地	1階	I-12	74	飛鳥未来さすな高等学校	米山町中津山字中津山2丁目5番地	3階	G-13
	68	吉田運動場	米山町吉田字吉田6番地	屋外	I-12	75	中津山公民館	米山町中津山字中津山11番地5	1階	F-12
	69	米岡小学校	米山町米岡字米岡2番地2	3階	H-12	76	米山B&G海洋センター	米山町中津山字中津山11番地5	1階	F-12
	70	米山中学校	米山町米岡字米岡2番地2	3階	H-12	77	中津山運動場	米山町中津山字中津山11番地5	屋外	G-12
	71	石越小学校	石越町石越字石越13番地	3階	G-5	82	石越保健センター	石越町石越字石越13番地	1階	G-5
	72	石越中学校	石越町石越字石越4番地	3階	G-5	83	石越総合運動公園	石越町石越字石越13番地	屋外	G-5
石越	80	石越体育センター	石越町石越字石越13番地	1階	G-5	84	石越防災センター	石越町石越字石越13番地	3階	G-5
	81	石越公民館	石越町石越字石越13番地	2階	G-5	85	石越福祉センター	石越町石越字石越13番地	1階	G-5
	86	南方農村環境改善センター	南方町南方字南方1丁目10番地	1階	F-10	93	南方老人福祉センター	南方町南方字南方1丁目10番地	1階	G-10
	87	南方公民館	南方町南方字南方1丁目10番地	2階	F-10	94	南方定住促進センター	南方町南方字南方1丁目10番地	1階	G-10
	88	南方保健センター	南方町南方字南方1丁目10番地	1階	F-10	95	東郷小学校	南方町東郷字東郷3番地	2階	H-10
	89	南方小学校	南方町南方字南方1丁目10番地	2階	F-10	96	南方総合運動場(体育館)	南方町東郷字東郷3番地	1階	D-10
	90	南方中学校	南方町南方字南方1丁目10番地	3階	F-10	97	南方就業改善センター	南方町東郷字東郷3番地	1階	D-10
	91	南方体育センター	南方町南方字南方1丁目10番地	1階	F-10	98	西郷小学校	南方町西郷字西郷10番地	2階	D-10
	92	南方武道伝承館	南方町南方字南方1丁目10番地	1階	—	103	津山老人福祉センター	津山町津山字津山5番地5	2階	—
	99	津山小学校	津山町津山字津山5番地5	3階	L-12	104	津山中学校	津山町津山字津山5番地5	3階	—
津山	101	津山山林総合センター	津山町津山字津山5番地5	1階	L-12	105	津山公民館	津山町津山字津山5番地5	2階	—
	101	津山若者総合体育館	津山町津山字津山5番地5	1階	L-12	105	津山公民館	津山町津山字津山5番地5	2階	—
	102	津山運動広場	津山町津山字津山5番地5	屋外	L-12	106	津山小学校	津山町津山字津山5番地5	2階	—

洪水情報等、情報の伝達方法



避難情報の種類

緊急安全確保

命の危険 直ちに安全確保!

避難指示

危険な場所から 全員避難

高齢者等避難

危険な場所から 高齢者等は避難

自らの避難行動を確認

災害への心構えを高める

避難情報の種類

- 河川の水位情報等
 - 国土交通省 川防防災情報 <http://www.river.go.jp>
 - 宮城県土木部総合情報システム <http://www.dobokusougou.pref.miyagi.jp>
 - 携帯版 <http://www.dobokusougou.pref.miyagi.jp/tel>
 - テレビのNHKデータ放送(リモコンの「d」ボタンを押します)
- 河川監視カメラ
 - 国土交通省東北地方整備局 北上川下流河川事務所 <http://www.thr.mlit.go.jp/karyu/index.html>
 - 宮城県土木部総合情報システム <http://www.dobokusougou.pref.miyagi.jp>
- 気象情報
 - 気象庁ホームページ <http://www.jma.go.jp/jma/index.html>
 - 天気・気象情報サイト(日本気象協会) <http://www.tenki.jp>
- 登米市防災情報
 - 登米市メール配信サービス(登録が必要) <https://mail.cous.jp/tomecity/>
 - 登米市ホームページ <http://www.city.tome.miyagi.jp>
 - 登米市雨量監視システム <http://www.tenki.ne.jp/tome/>
 - 登米市公式ライン(登録が必要) <https://www.city.tome.miyagi.jp/machi/shisejoh/kohokochi/shikushikiline.html>
- 災害用伝言ダイヤル(171)(災害時のみ発信)
 - ① 受話音に家族等の連絡状況等を録音、再生することができます。
 - ② 次にアナウンスが聞こえます。

情報の入手先

FM放送

- 登米コミュニティFM(はつとエフエム): 76.7MHz
- Date fm: 77.1MHz 81.3MHz 84.1MHz
- NHK-FM: 82.5MHz

AM放送

- NHK第1: 891kHz 981kHz 1161kHz
- NHK第2: 1089kHz 1539kHz
- TBC東北放送: 801kHz 1215kHz 1260kHz 1557kHz

※詳しくは、局名などの「116」か「117」に電話してください。

※詳しくは、局名などの「116」か「117」に電話してください。

※詳しくは、局名などの「116」か「117」に電話してください。