





避難場所一覧

 洪水時に避難する避難所 (洪水想定区域外)	 洪水時に床上浸水するが避難可能な 避難所(浸水想定区域内)	 洪水時に浸水するが2階以上に 避難可能な避難所(浸水想定区域内)	 洪水時に浸水する(浸水想定区域内)、 又は土砂災害の危険があるため 地震時の避難が可能な避難所 (名称は地図に表示していません)
--	--	---	---

*印のある施設は土砂災害警戒区域にあるため、大雨時には避難しないでください。

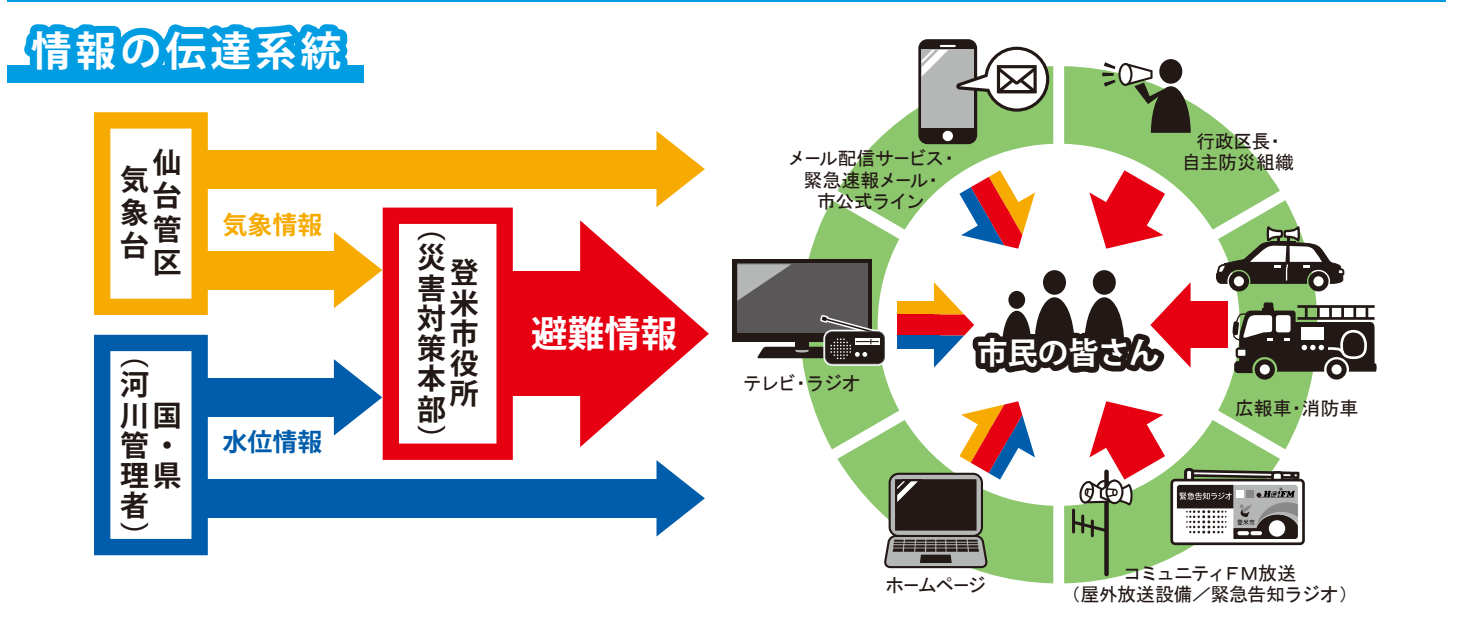
中田町区域の避難場所										
地区	No.	施設名	所在地 電話番号	階数	索引	No.	施設名	所在地 電話番号	階数	索引
中田	35	石森小学校	中田町石森字平田29番地 0229-34-2143	3階	H-7	46	上沼小学校	中田町上沼字赤松寺下91番地2 0229-34-2153	2階	J-6
	36	加賀野小学校	中田町石森字加賀野1丁目17番地1 0229-34-2044	2階	I-8	47	上沼ふれあいセンター	中田町上沼字赤松寺下91番地1 0229-34-2002	1階	—
	37	石森ふれあいセンター	中田町石森字赤松寺下7番地 0229-34-2141	1階	I-7	48	旧上沼小学校	中田町上沼字八山70番地 0229-22-2029	2階	K-5
	38	宝江小学校	中田町宝江字新田字後田22番地 0229-34-2144	3階	J-9	49	中田生涯学習センター	中田町上沼字赤松寺下3番地 0229-34-8081	3階	J-7
	39	中田幼稚園	中田町宝江字新田字後田22番地 0229-34-2144	2階	J-9	50	中田老人福祉センター	中田町上沼字赤松寺下18番地 0229-34-5448	2階	J-7
	40	中田中学校	中田町宝江字新田字西野70番地 0229-34-2141	3階	J-8	51	中田農村環境改善センター	中田町上沼字赤松寺下18番地 0229-34-2002	2階	J-7
	41	中田体育センター	中田町宝江字新田字西野130番地2 0229-34-2141	1階	J-8	52	中田保健福祉センター	中田町上沼字赤松寺下18番地 0229-34-2141	2階	J-7
	42	宝江ふれあいセンター	中田町宝江字新田字西野38番地3 0229-34-2141	1階	J-8	53	登米総合産業高等学校(体育館)	中田町上沼字赤松寺下23番地 0229-34-4665	2階	J-7
	43	中田総合体育館	中田町宝江字新田字西野38番地3 0229-34-2141	2階	J-8	54	浅水小学校	中田町浅水字浅水19番地 0229-34-2158	3階	K-7
	44	中田B&G海洋センター	中田町宝江字新田字西野38番地5 0229-34-2141	1階	J-8	55	浅水ふれあいセンター	中田町浅水字浅水150番地2 0229-34-2002	1階	—
	45	中田球場	中田町宝江字新田字西野138番地13 0229-34-4819	屋外	—					

中田町区域以外の避難場所

地区	No.	施設名	所在地 電話番号	階数	索引	No.	施設名	所在地 電話番号	階数	索引	
迫	1	森公民館	迫町森字森19番地 0229-22-6381	3階	I-9	9	北方小学校	迫町北方字北方109番地2 0229-22-2286	3階	F-8	
	2	佐沼小学校	迫町佐沼字108番地 0229-22-2140	3階	H-8	10	北方公民館	迫町北方字北方109番地2 0229-22-2286	2階	F-8	
	3	光ヶ丘球場	迫町佐沼字光ヶ丘1番地 0229-22-6381	屋外	—	11	迫老人福祉センター	迫町北方字北方145番地3 0229-22-2286	1階	G-8	
	4	迫運動場	迫町佐沼字光ヶ丘17番地3番地17 0229-22-2142	1階	—	12	新田中学校	迫町新田字山崎37番地1 0229-22-2286	3階	D-8	
	5	佐沼中学校	迫町佐沼字光ヶ丘4番地 0229-22-2140	3階	H-8	13	新田小学校	迫町新田字山崎37番地1 0229-22-2286	3階	D-8	
	6	迫公民館	迫町佐沼字光ヶ丘17番地1 0229-22-2140	2階	G-8	14	新田公民館	迫町新田字山崎37番地1 0229-22-2286	2階	D-8	
	7	迫体育館	迫町佐沼字光ヶ丘17番地1番地1 0229-22-2142	1階	—	15	旧新田第一小学校(体育館)	迫町新田字山崎37番地1 0229-22-2286	1階	D-9	
	8	佐沼高等学校(体育館)	迫町佐沼字光ヶ丘17番地1番地1 0229-22-2142	1階	—						
	登米	16	登米中学校	登米町大字登米字小川10番地 0229-52-2286	3階	—	19	登米公民館	登米町大字登米字小川10番地 0229-52-2286	2階	K-10
		17	登米老人福祉センター	登米町大字登米字小川12番地1 0229-52-2140	1階	K-11	20	登米総合体育館	登米町大字登米字小川10番地 0229-52-2286	2階	K-10
18		登米小学校	登米町大字登米字小川6番地8 0229-52-2286	4階	—	21	登米高等学校(体育館)	登米町大字登米字小川3番地 0229-52-2286	1階	—	
22		米谷小学校	登米町米谷字米谷75番地 0229-45-2000	3階	L-7	29	米川公民館	登米町米川字米川25番地1 0229-45-2000	1階	—	
23		旧米谷工業高等学校(校庭)	登米町米谷字米谷75番地 0229-45-2000	屋外	L-7	30	及基と源氏ボート交流館	登米町米川字米川25番地4 0229-45-2577	1階	O-5	
24		米谷公民館	登米町米谷字米谷75番地 0229-45-2000	1階	—	31	錦織小学校	登米町錦織字山崎15番地3 0229-53-2000	2階	K-6	
25		東和中学校	登米町東和字東和35番地 0229-53-2000	4階	M-6	32	東和総合運動公園	登米町東和字東和35番地3 0229-53-2000	屋外	K-6	
26		米川小学校	登米町米川字米川31番地 0229-45-2000	3階	—	33	錦織公民館	登米町錦織字山崎15番地3 0229-53-2000	1階	K-6	
28		東和地域福祉センター	登米町東和字東和35番地1 0229-53-2000	1階	—	34	旧織織小学校	登米町東和字東和35番地1 0229-53-2000	2階	—	
豊里		56	豊里小・中学校	豊里町小口前100番地 0229-76-2920	3階	J-14	60	豊里福祉コミュニティセンター	豊里町小口前100番地 0229-76-2920	1階	L-13
	57	豊里小・中学校	豊里町小口前100番地 0229-76-2920	1階	J-14	61	豊里福祉コミュニティセンター	豊里町小口前100番地 0229-76-2920	1階	L-13	
	58	豊里多目的研修センター	豊里町小口前141番地 0229-76-1480	1階	J-14	61	豊里サービスセンター	豊里町小口前155番地78 0229-76-1480	1階	J-13	
	62	旧登王寺小学校	米山町登王寺字登王寺15番地 0229-55-2142	3階	J-11	70	米山家創道場	米山町登王寺字登王寺15番地 0229-55-2142	2階	H-12	
	63	登王寺コミュニティセンター	米山町登王寺字登王寺15番地1 0229-55-2142	1階	—	71	米山公民館	米山町登王寺字登王寺15番地 0229-55-2142	2階	H-12	
	64	米山東小学校	米山町米山字米山15番地 0229-55-2142	3階	I-12	72	米山体育館	米山町米山字米山15番地 0229-55-2142	2階	H-12	
	65	吉田体育館	米山町吉田字吉田27番地 0229-55-2142	1階	I-12	73	中津山小学校	米山町中津山字中津山215番地 0229-55-2142	3階	F-12	
	66	吉田公民館	米山町吉田字吉田41番地 0229-55-2142	2階	I-12	74	飛鳥末永きずな高等学校	米山町中津山字中津山215番地 0229-55-2142	3階	G-13	
	67	吉田運動場	米山町吉田字吉田48番地 0229-55-2142	屋外	I-12	75	中津山公民館	米山町中津山字中津山1番地54 0229-55-2142	1階	F-12	
	68	米山小学校	米山町米山字米山7番地2 0229-55-2142	3階	H-12	76	米山B&G海洋センター	米山町中津山字中津山1番地54 0229-55-2142	1階	F-12	
石越	69	米山中学校	米山町米山字米山12番地2 0229-55-2041	3階	H-12	77	中津山運動場	米山町中津山字中津山130番地1 0229-55-2142	屋外	G-12	
	78	石越小学校	石越町石越字石越134番地 0229-34-2000	3階	G-5	82	石越保健センター	石越町石越字石越130番地1 0229-34-2000	1階	G-5	
	79	石越中学校	石越町石越字石越134番地 0229-34-2000	3階	G-5	83	石越総合運動公園	石越町石越字石越122番地1 0229-34-2000	屋外	G-5	
	80	石越体育センター	石越町石越字石越122番地2 0229-34-2000	1階	G-5	84	石越防災センター	石越町石越字石越122番地1 0229-34-2000	3階	G-5	
	81	石越公民館	石越町石越字石越122番地2 0229-34-2000	2階	G-5	85	石越福祉センター	石越町石越字石越147番地4 0229-34-2000	1階	G-5	
	86	南方農村環境改善センター	南方町南方字南方40番地1 0229-58-2167	1階	F-10	93	南方老人福祉センター	南方町南方字南方40番地1 0229-58-4579	1階	G-10	
	87	南方公民館	南方町南方字南方40番地1 0229-58-2167	2階	F-10	94	南方定住促進センター	南方町南方字南方37番地 0229-58-4579	1階	G-10	
	88	南方保健センター	南方町南方字南方40番地1 0229-58-2167	1階	F-10	95	東郷小学校	南方町南方字南方38番地2 0229-58-4556	2階	H-10	
	89	南方小学校	南方町南方字南方40番地1 0229-58-2167	2階	G-10	96	南方総合運動場(体育館)	南方町南方字南方38番地3 0229-58-4556	1階	D-10	
	90	南方中学校	南方町南方字南方40番地1 0229-58-2167	3階	F-10	97	南方就業改善センター	南方町南方字南方38番地3 0229-58-4556	1階	D-10	
津山	91	南方体育センター	南方町南方字南方40番地1 0229-58-2167	1階	F-10	98	西郷小学校	南方町南方字南方38番地7 0229-58-4556	2階	D-10	
	92	南方武道伝承館	南方町南方字南方40番地1 0229-58-2167	1階	—						
	99	津山小学校(令和4年度)	津山町津山字津山75番地 0229-48-2000	3階	L-12	103	津山老人福祉センター	津山町津山字津山75番地3番地5 0229-48-2000	2階	—	
	100	津山林業総合センター	津山町津山字津山75番地3番地5 0229-48-2000	2階	L-12	104	津山公民館	津山町津山字津山75番地3番地5 0229-48-2000	3階	—	
	101	津山若者総合体育館	津山町津山字津山75番地3番地5 0229-48-2000	1階	L-12	105	津山公民館	津山町津山字津山24番地 0229-48-2224	3階	—	
	102	津山運動広場	津山町津山字津山75番地3番地5 0229-48-2000	屋外	L-12	106	津山小学校	津山町津山字津山91番地 0229-48-2224	2階	—	

<No.27は欠番>

洪水情報等、情報の伝達方法



避難情報の種類		情報の入手先	
警戒レベル	緊急安全確保	5	緊急安全確保
	避難指示		避難指示
4	高齢者等避難	3	高齢者等避難
	自らの避難行動を確認		自らの避難行動を確認
2	災害への心構えを高める	1	災害への心構えを高める

