

Satoru Sato Art Museum

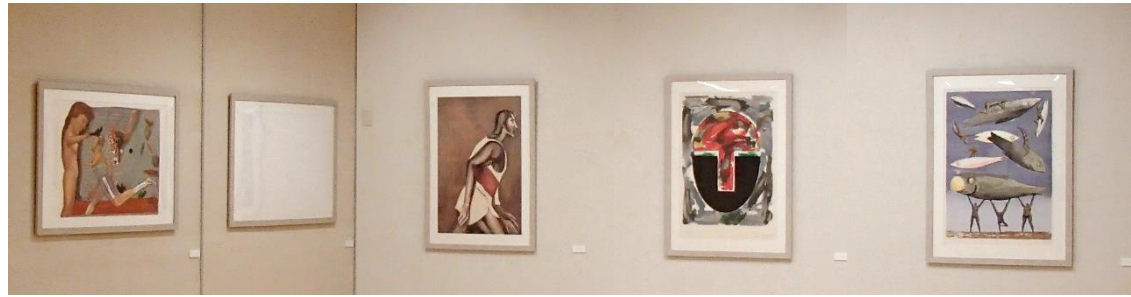
## 展示室 1・展示室 2

特別企画

近代オリンピック 100 周年記念

版画集展

(1996 年)

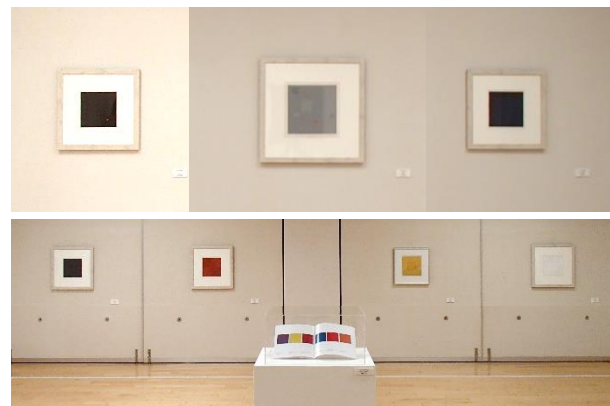


THE INTERNATIONAL OLYMPIC COMMITTEE PATRONIZES  
AN ANTHOLOGICAL WORK OF ART TO COMMEMORATE  
100 YEARS OF MODERN OLYMPIC SPIRIT



## 展示室 3

Guy de Lussigny 作品展 (1975 年-1989 年)



- 開館時間 午前 9:00～午後 5:00 (入館は午後 4 時まで)
- 休館日 毎週月曜日 (祝日は開館)、年末年始(12/28～1/3)
- 入館料 無料

中田生涯学習センター3 階「Satoru Sato Art Museum」を  
観覧ご希望の方は 1 階事務室で受付をお願いします。