

登米市内目標地図素案情報まとめ

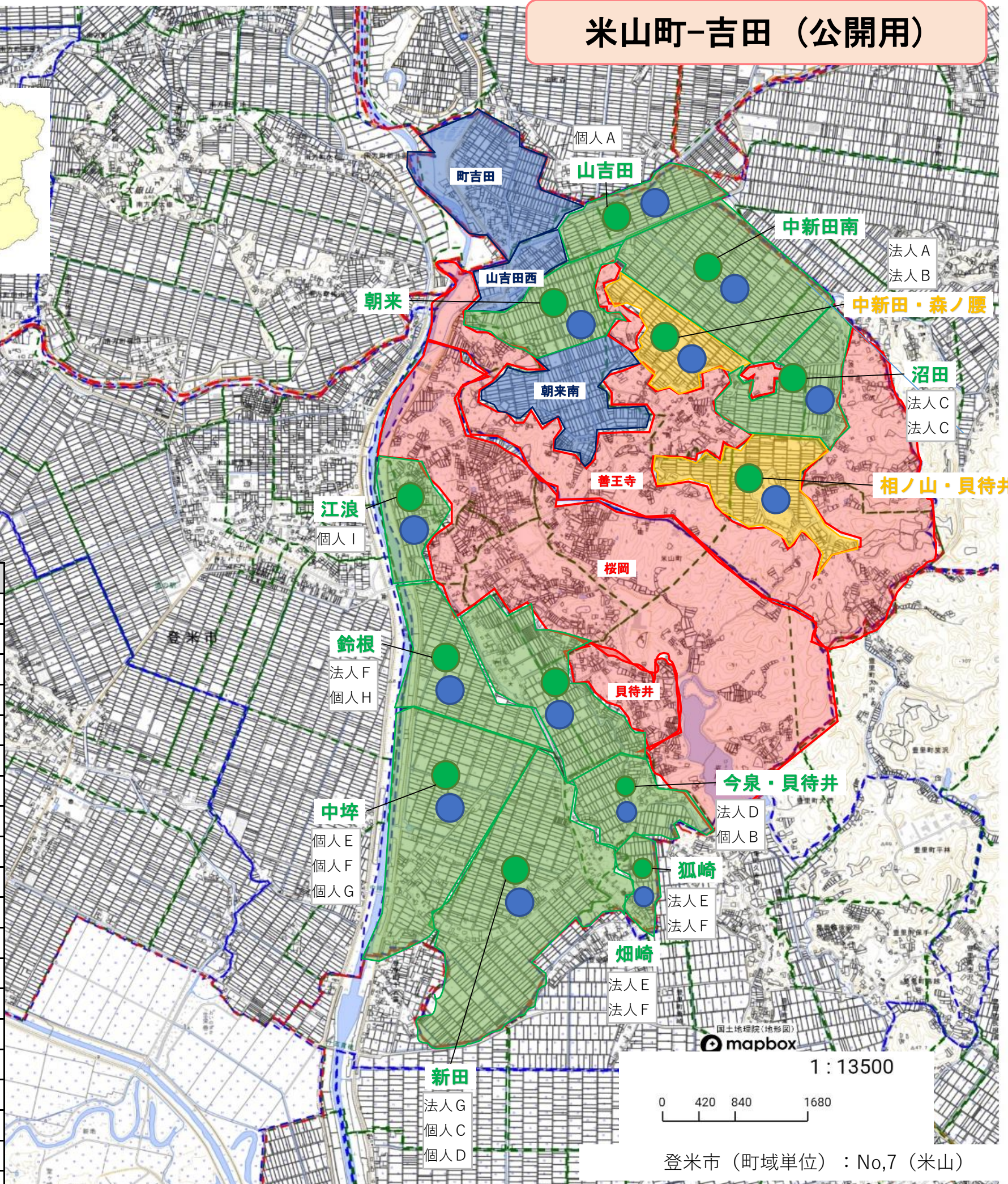
米山町-吉田 (公開用)

《 凡 例 》

- 地域計画界線
- 目標地図素案界線
- エリア着色
 - 耕作者指定エリア (3名以内)
 - 複数耕作者指定エリア (4名以上)
 - 条件設定エリア (条件要見直し)
 - 非耕作エリア
- エリア属性
 - 水稻エリア
 - ブロックローテーションエリア
 - 高収益作物エリア
 - 有機農業エリア
 - 保全等・林地エリア
 - 果樹エリア



No,	目標地図素案名称	ゾーン名称	耕作者名
1	吉田地区目標地図素案	山吉田	個人A
2	吉田地区目標地図素案	中新田南	
3	吉田地区目標地図素案	中新田・森ノ腰	法人A
4	吉田地区目標地図素案	中新田・森ノ腰	法人B
5	吉田地区目標地図素案	沼田	法人C
6	吉田地区目標地図素案	沼田	法人C
7	吉田地区目標地図素案	相ノ山・貝待井	耕作者多数
8	吉田地区目標地図素案	今泉・貝待井	法人D
9	吉田地区目標地図素案	今泉・貝待井	個人B
10	吉田地区目標地図素案	狐崎	法人E
11	吉田地区目標地図素案	狐崎	法人F
12	吉田地区目標地図素案	畑崎	法人E
13	吉田地区目標地図素案	畑崎	法人F
14	吉田地区目標地図素案	新田	法人G
15	吉田地区目標地図素案	新田	個人C
16	吉田地区目標地図素案	新田	個人D
17	吉田地区目標地図素案	中塚	個人E
18	吉田地区目標地図素案	中塚	個人F
19	吉田地区目標地図素案	中塚	個人G
20	吉田地区目標地図素案	鈴根	法人F
21	吉田地区目標地図素案	中塚	個人E
22	吉田地区目標地図素案	中塚	個人F
23	吉田地区目標地図素案	中塚	個人G



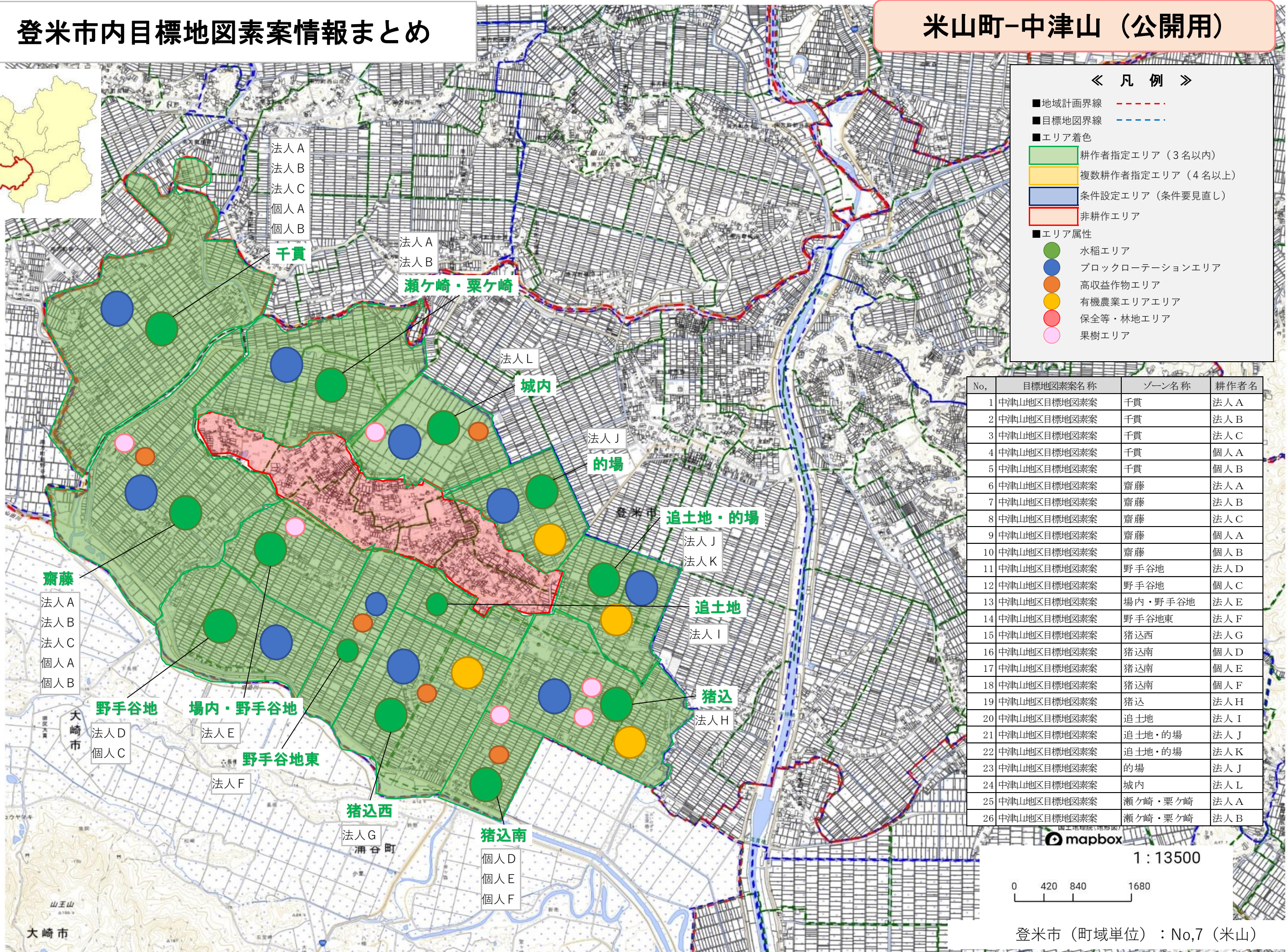
国土地理院(地形図) mapbox 1:13500

0 420 840 1680

登米市(町域単位): No,7(米山)

登米市内目標地図素案情報まとめ

米山町-中津山 (公開用)



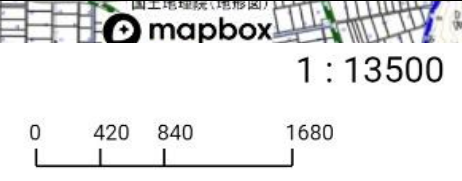
《 凡 例 》

- 地域計画界線
- 目標地図界線
- エリア着色
- エリア属性

- 耕作者指定エリア (3名以内)
- 複数耕作者指定エリア (4名以上)
- 条件設定エリア (条件要見直し)
- 非耕作エリア

- 水稻エリア
- ブロックローテーションエリア
- 高収益作物エリア
- 有機農業エリア
- 保全等・林地エリア
- 果樹エリア

No.	目標地図素案名称	ゾーン名称	耕作者名
1	中津山地区目標地図素案	千貫	法人A
2	中津山地区目標地図素案	千貫	法人B
3	中津山地区目標地図素案	千貫	法人C
4	中津山地区目標地図素案	千貫	個人A
5	中津山地区目標地図素案	千貫	個人B
6	中津山地区目標地図素案	齋藤	法人A
7	中津山地区目標地図素案	齋藤	法人B
8	中津山地区目標地図素案	齋藤	法人C
9	中津山地区目標地図素案	齋藤	個人A
10	中津山地区目標地図素案	齋藤	個人B
11	中津山地区目標地図素案	野手谷地	法人D
12	中津山地区目標地図素案	野手谷地	個人C
13	中津山地区目標地図素案	場内・野手谷地	法人E
14	中津山地区目標地図素案	野手谷地東	法人F
15	中津山地区目標地図素案	猪込西	法人G
16	中津山地区目標地図素案	猪込南	個人D
17	中津山地区目標地図素案	猪込南	個人E
18	中津山地区目標地図素案	猪込南	個人F
19	中津山地区目標地図素案	猪込	法人H
20	中津山地区目標地図素案	追土地	法人I
21	中津山地区目標地図素案	追土地・的場	法人J
22	中津山地区目標地図素案	追土地・的場	法人K
23	中津山地区目標地図素案	的場	法人J
24	中津山地区目標地図素案	城内	法人L
25	中津山地区目標地図素案	瀬ヶ崎・栗ヶ崎	法人A
26	中津山地区目標地図素案	瀬ヶ崎・栗ヶ崎	法人B



登米市 (町域単位) : No,7 (米山)

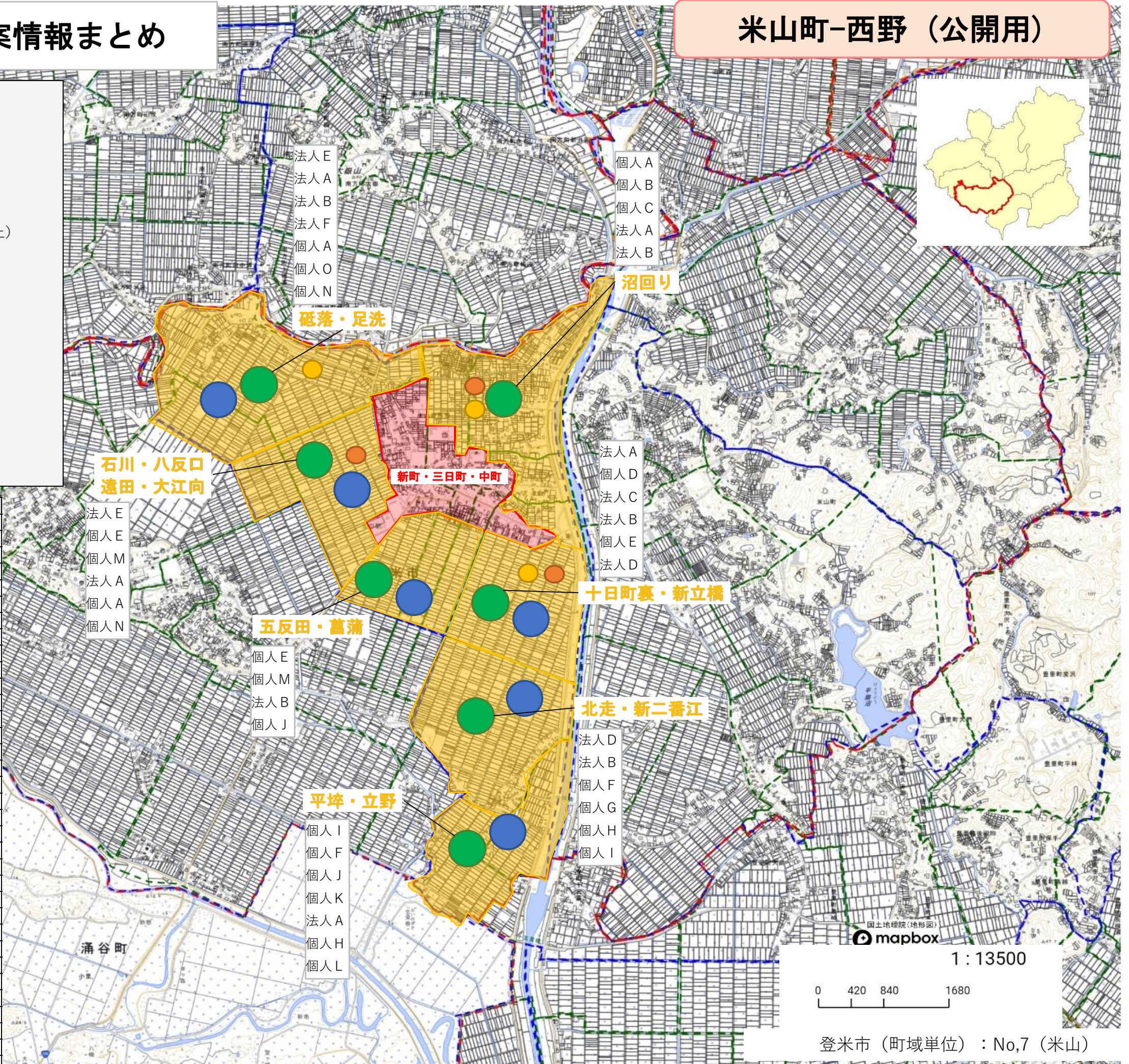
登米市内目標地図素案情報まとめ

米山町-西野 (公開用)

《 凡 例 》

- 地域計画界線
- 目標地図界線
- エリア着色
- 耕作者指定エリア (3名以内)
- 複数耕作者指定エリア (4名以上)
- 条件設定エリア (条件要見直し)
- 非耕作エリア
- エリア属性
- 水稻エリア
- ブロックローテーションエリア
- 高収益作物エリア
- 有機農業エリア
- 保全等・林地エリア
- 果樹エリア

No.	目標地図素案名称	ゾーン名称	耕作者名
1	西野地区目標地図素案	沼回り	個人A
2	西野地区目標地図素案	沼回り	個人B
3	西野地区目標地図素案	沼回り	個人C
4	西野地区目標地図素案	沼回り	法人A
5	西野地区目標地図素案	沼回り	法人B
6	西野地区目標地図素案	十日町裏・新立橋	法人A
7	西野地区目標地図素案	十日町裏・新立橋	個人D
8	西野地区目標地図素案	十日町裏・新立橋	法人C
9	西野地区目標地図素案	十日町裏・新立橋	法人B
10	西野地区目標地図素案	十日町裏・新立橋	個人E
11	西野地区目標地図素案	十日町裏・新立橋	法人D
12	西野地区目標地図素案	北走・新二番江	法人D
13	西野地区目標地図素案	北走・新二番江	法人B
14	西野地区目標地図素案	北走・新二番江	個人F
15	西野地区目標地図素案	北走・新二番江	個人G
16	西野地区目標地図素案	北走・新二番江	個人H
17	西野地区目標地図素案	北走・新二番江	個人I
18	西野地区目標地図素案	平塚・立野	個人I
19	西野地区目標地図素案	平塚・立野	個人F
20	西野地区目標地図素案	平塚・立野	個人J
21	西野地区目標地図素案	平塚・立野	個人K
22	西野地区目標地図素案	平塚・立野	法人A
23	西野地区目標地図素案	平塚・立野	個人H
24	西野地区目標地図素案	平塚・立野	個人L
25	西野地区目標地図素案	五反田・菖蒲	個人E
26	西野地区目標地図素案	五反田・菖蒲	個人M
27	西野地区目標地図素案	五反田・菖蒲	法人B
28	西野地区目標地図素案	五反田・菖蒲	個人J
29	西野地区目標地図素案	石川・八反口・遠田・大江向	法人E
30	西野地区目標地図素案	石川・八反口・遠田・大江向	個人E
31	西野地区目標地図素案	石川・八反口・遠田・大江向	個人M
32	西野地区目標地図素案	石川・八反口・遠田・大江向	法人A
33	西野地区目標地図素案	石川・八反口・遠田・大江向	個人A
34	西野地区目標地図素案	石川・八反口・遠田・大江向	個人N



国土地理院(地形図)
mapbox
1:13500
0 420 840 1680

登米市(町域単位): No,7(米山)