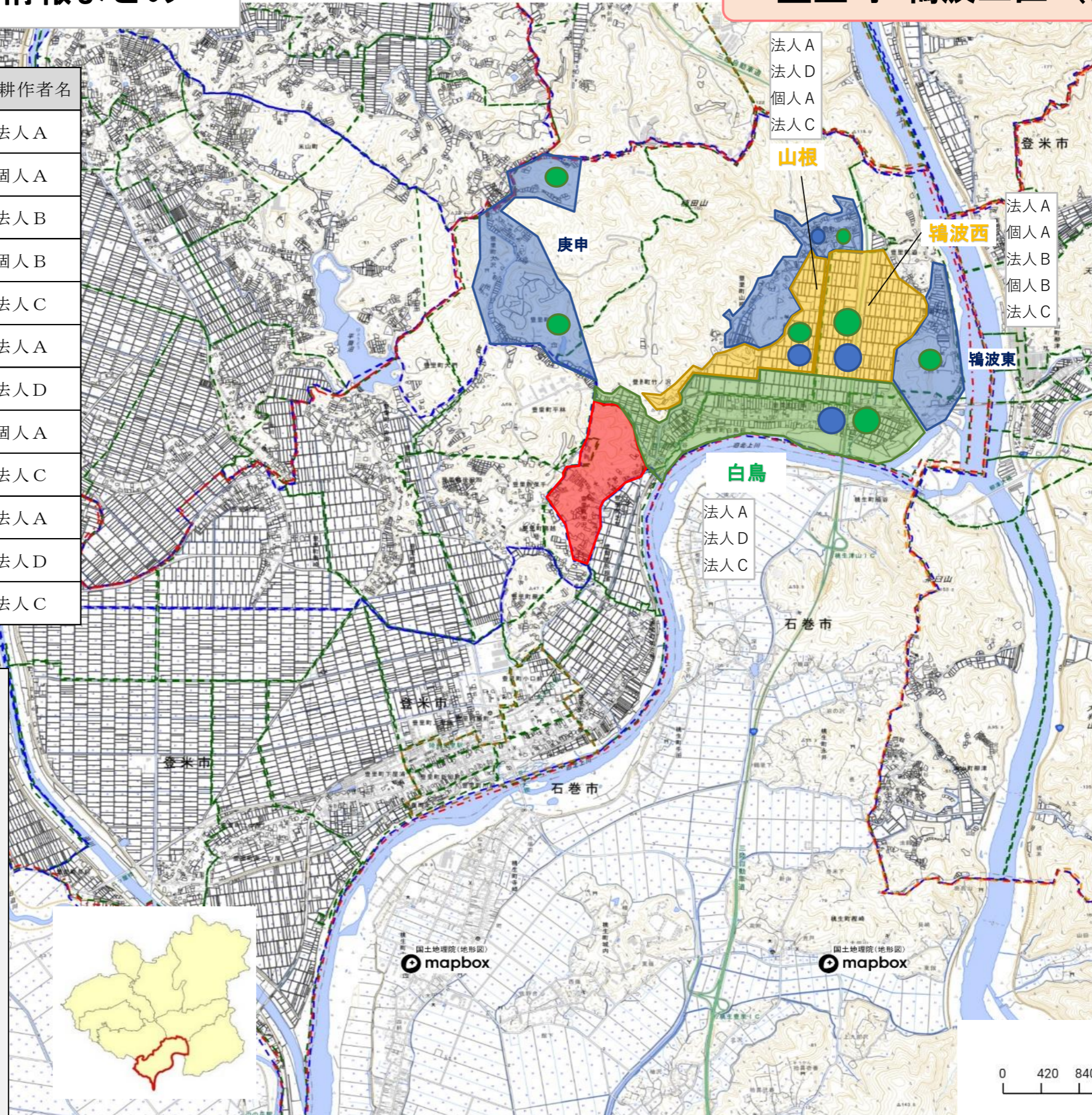


登米市内目標地図素案情報まとめ

豊里町-鵜波三区 (公開用)

No,	目標地図素案名称	ゾーン名称	耕作者名
1	鵜波三区地区目標地図素案	鵜波西	法人A
2	鵜波三区地区目標地図素案	鵜波西	個人A
3	鵜波三区地区目標地図素案	鵜波西	法人B
4	鵜波三区地区目標地図素案	鵜波西	個人B
5	鵜波三区地区目標地図素案	鵜波西	法人C
6	鵜波三区地区目標地図素案	山根	法人A
7	鵜波三区地区目標地図素案	山根	法人D
8	鵜波三区地区目標地図素案	山根	個人A
9	鵜波三区地区目標地図素案	山根	法人C
10	鵜波三区地区目標地図素案	白鳥	法人A
11	鵜波三区地区目標地図素案	白鳥	法人D
12	鵜波三区地区目標地図素案	白鳥	法人C



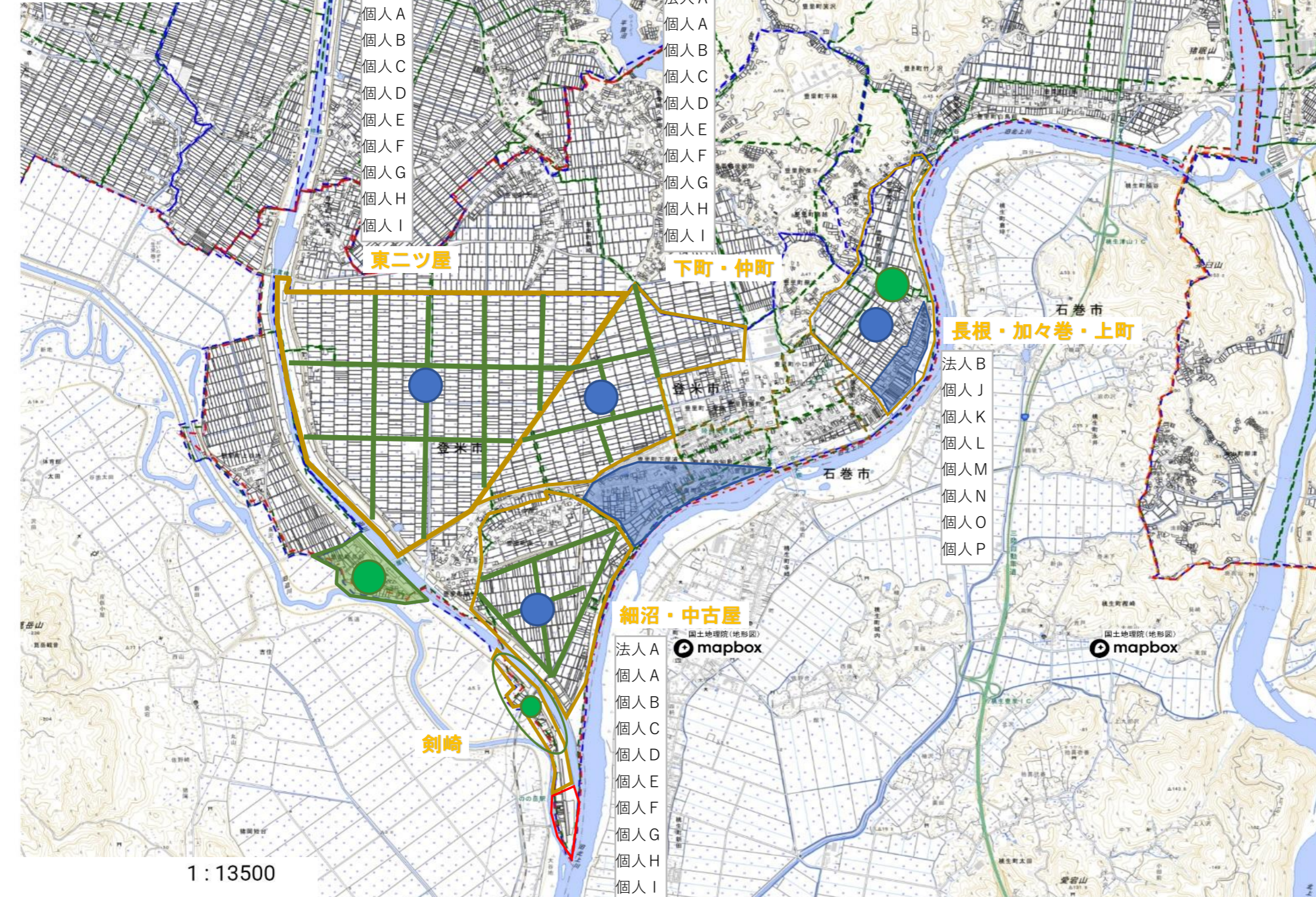
《 凡 例 》

- 地域計画界線
- 目標地図素案界線
- エリア着色
- エリア属性

- 耕作者指定エリア (3名以内)
- 複数耕作者指定エリア (4名以上)
- 条件設定エリア (条件要見直し)
- 非耕作エリア
- 水稻エリア
- ブロックローテーションエリア
- 高収益作物エリア
- 有機農業エリア
- 保全等・林地エリア
- 果樹エリア

登米市内目標地図素案情報まとめ

豊里町-鴫波三区・山通り区域を除く地区（公開用）



《 凡 例 》

- 地域計画界線
- 目標地図素案界線
- エリア着色
- エリア属性

- 耕作者指定エリア（3名以内）
- 複数耕作者指定エリア（4名以上）
- 条件設定エリア（条件要見直し）
- 非耕作エリア
- 水稻エリア
- ブロックローテーションエリア
- 高収益作物エリア
- 有機農業エリア
- 保全等・林地エリア
- 果樹エリア

- 法人A
- 個人A
- 個人B
- 個人C
- 個人D
- 個人E
- 個人F
- 個人G
- 個人H
- 個人I

- 法人A
- 個人A
- 個人B
- 個人C
- 個人D
- 個人E
- 個人F
- 個人G
- 個人H
- 個人I

- 法人B
- 個人J
- 個人K
- 個人L
- 個人M
- 個人N
- 個人O
- 個人P

- 法人A
- 個人A
- 個人B
- 個人C
- 個人D
- 個人E
- 個人F
- 個人G
- 個人H
- 個人I

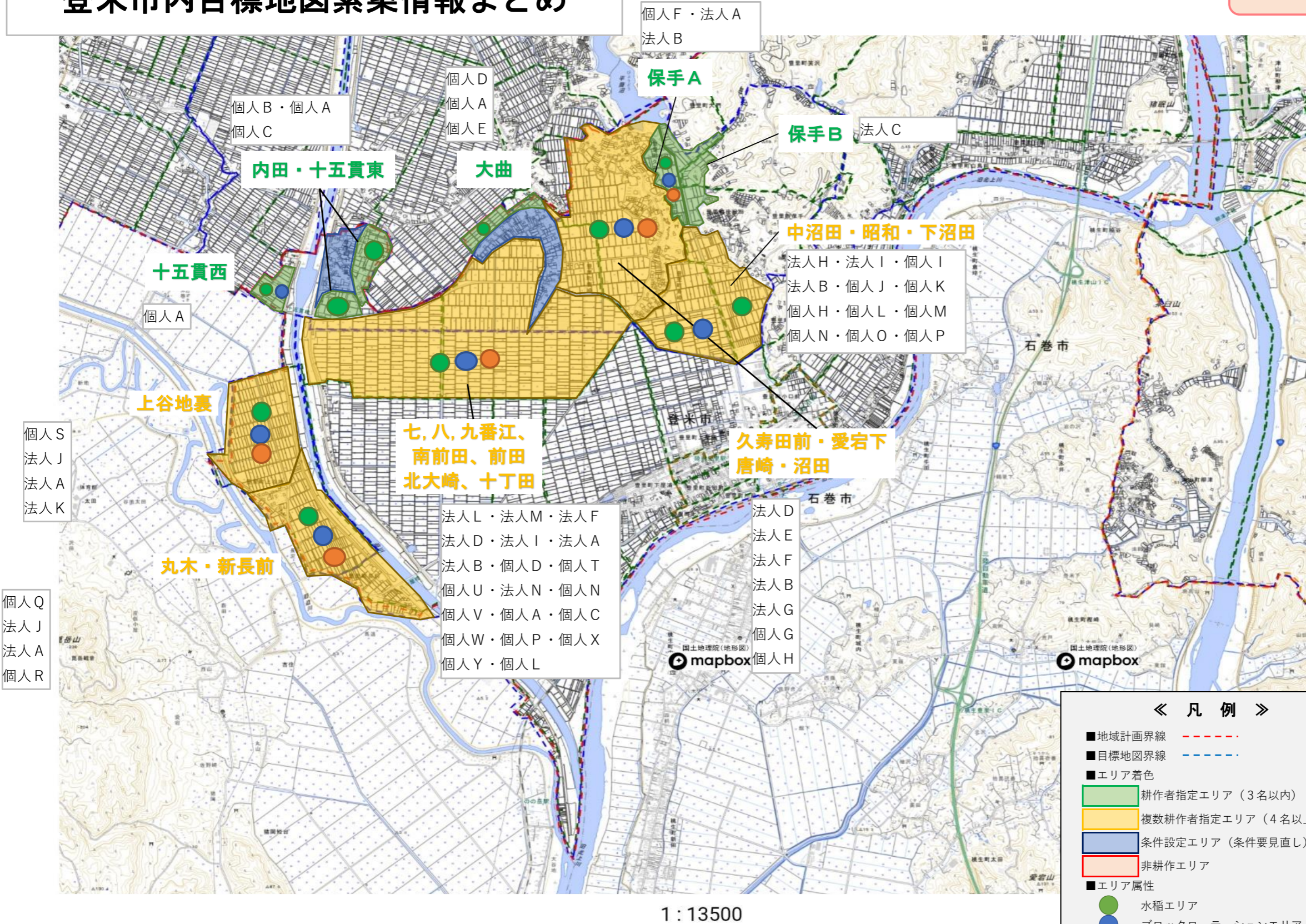
No.	目標地図素案名称	ゾーン名称	耕作者名
1	鴫波三区・山通り以外目標地図素案	東二ツ屋 細沼・中古屋 下町・仲町	法人A
2	鴫波三区・山通り以外目標地図素案	東二ツ屋 細沼・中古屋 下町・仲町	個人A
3	鴫波三区・山通り以外目標地図素案	東二ツ屋 細沼・中古屋 下町・仲町	個人B
4	鴫波三区・山通り以外目標地図素案	東二ツ屋 細沼・中古屋 下町・仲町	個人C
5	鴫波三区・山通り以外目標地図素案	東二ツ屋 細沼・中古屋 下町・仲町	個人D
6	鴫波三区・山通り以外目標地図素案	東二ツ屋 細沼・中古屋 下町・仲町	個人E
7	鴫波三区・山通り以外目標地図素案	東二ツ屋 細沼・中古屋 下町・仲町	個人F
8	鴫波三区・山通り以外目標地図素案	東二ツ屋 細沼・中古屋 下町・仲町	個人G
9	鴫波三区・山通り以外目標地図素案	東二ツ屋 細沼・中古屋 下町・仲町	個人H
10	鴫波三区・山通り以外目標地図素案	東二ツ屋 細沼・中古屋 下町・仲町	個人I
11	鴫波三区・山通り以外目標地図素案	長根・加々巻・上町	法人B
12	鴫波三区・山通り以外目標地図素案	長根・加々巻・上町	個人J
13	鴫波三区・山通り以外目標地図素案	長根・加々巻・上町	個人K
14	鴫波三区・山通り以外目標地図素案	長根・加々巻・上町	個人L
15	鴫波三区・山通り以外目標地図素案	長根・加々巻・上町	個人M
16	鴫波三区・山通り以外目標地図素案	長根・加々巻・上町	個人N
17	鴫波三区・山通り以外目標地図素案	長根・加々巻・上町	個人O
18	鴫波三区・山通り以外目標地図素案	長根・加々巻・上町	個人P

1 : 13500



登米市（町域単位）：No,6（豊里）

登米市内目標地図素案情報まとめ



1 : 13500

0 420 840 1680

《 凡 例 》

- 地域計画界線
- 目標地図界線
- エリア着色
- エリア属性
- 耕作者指定エリア (3名以内)
- 複数耕作者指定エリア (4名以上)
- 条件設定エリア (条件要見直し)
- 非耕作エリア
- 水稲エリア
- ブロックローテーションエリア
- 高収益作物エリア
- 有機農業エリア
- 保全等・林地エリア
- 果樹エリア

No.	目標地図素案名称	ゾーン名称	耕作者名
1	山通り地区目標地図素案	十五貫西	個人A
2	山通り地区目標地図素案	内田・十五貫東	個人B
3	山通り地区目標地図素案	内田・十五貫東	個人A
4	山通り地区目標地図素案	内田・十五貫東	個人C
5	山通り地区目標地図素案	大曲	個人D
6	山通り地区目標地図素案	大曲	個人A
7	山通り地区目標地図素案	大曲	個人E
8	山通り地区目標地図素案	保手A	個人F
9	山通り地区目標地図素案	保手A	法人A
10	山通り地区目標地図素案	保手A	法人B
11	山通り地区目標地図素案	保手B	法人C
12	山通り地区目標地図素案	久寿田前・愛宕下唐崎・沼田	法人D
13	山通り地区目標地図素案	久寿田前・愛宕下唐崎・沼田	法人E
14	山通り地区目標地図素案	久寿田前・愛宕下唐崎・沼田	法人F
15	山通り地区目標地図素案	久寿田前・愛宕下唐崎・沼田	法人B
16	山通り地区目標地図素案	久寿田前・愛宕下唐崎・沼田	法人G
17	山通り地区目標地図素案	久寿田前・愛宕下唐崎・沼田	個人G
18	山通り地区目標地図素案	久寿田前・愛宕下唐崎・沼田	個人H
19	山通り地区目標地図素案	中沼田・昭和・下沼田	法人H
20	山通り地区目標地図素案	中沼田・昭和・下沼田	法人I
21	山通り地区目標地図素案	中沼田・昭和・下沼田	個人I
22	山通り地区目標地図素案	中沼田・昭和・下沼田	法人B
23	山通り地区目標地図素案	中沼田・昭和・下沼田	個人J
24	山通り地区目標地図素案	中沼田・昭和・下沼田	個人K
25	山通り地区目標地図素案	中沼田・昭和・下沼田	個人H
26	山通り地区目標地図素案	中沼田・昭和・下沼田	個人L
27	山通り地区目標地図素案	中沼田・昭和・下沼田	個人M
28	山通り地区目標地図素案	中沼田・昭和・下沼田	個人N
29	山通り地区目標地図素案	中沼田・昭和・下沼田	個人O
30	山通り地区目標地図素案	中沼田・昭和・下沼田	個人P
31	山通り地区目標地図素案	丸木・新長前	個人Q
32	山通り地区目標地図素案	丸木・新長前	法人J
33	山通り地区目標地図素案	丸木・新長前	法人A
34	山通り地区目標地図素案	丸木・新長前	個人R
35	山通り地区目標地図素案	上谷地裏	個人S
36	山通り地区目標地図素案	上谷地裏	法人J
37	山通り地区目標地図素案	上谷地裏	法人A
38	山通り地区目標地図素案	上谷地裏	法人K
39	山通り地区目標地図素案	七,八,九番江,南前田,前田北大崎,十丁田	法人L
40	山通り地区目標地図素案	七,八,九番江,南前田,前田北大崎,十丁田	法人M
41	山通り地区目標地図素案	七,八,九番江,南前田,前田北大崎,十丁田	法人F
42	山通り地区目標地図素案	七,八,九番江,南前田,前田北大崎,十丁田	法人D
43	山通り地区目標地図素案	七,八,九番江,南前田,前田北大崎,十丁田	法人I
44	山通り地区目標地図素案	七,八,九番江,南前田,前田北大崎,十丁田	法人A
45	山通り地区目標地図素案	七,八,九番江,南前田,前田北大崎,十丁田	法人B
46	山通り地区目標地図素案	七,八,九番江,南前田,前田北大崎,十丁田	個人D
47	山通り地区目標地図素案	七,八,九番江,南前田,前田北大崎,十丁田	個人T
48	山通り地区目標地図素案	七,八,九番江,南前田,前田北大崎,十丁田	個人U
49	山通り地区目標地図素案	七,八,九番江,南前田,前田北大崎,十丁田	法人N
50	山通り地区目標地図素案	七,八,九番江,南前田,前田北大崎,十丁田	個人N
51	山通り地区目標地図素案	七,八,九番江,南前田,前田北大崎,十丁田	個人V
52	山通り地区目標地図素案	七,八,九番江,南前田,前田北大崎,十丁田	個人A
53	山通り地区目標地図素案	七,八,九番江,南前田,前田北大崎,十丁田	個人C
54	山通り地区目標地図素案	七,八,九番江,南前田,前田北大崎,十丁田	個人W
55	山通り地区目標地図素案	七,八,九番江,南前田,前田北大崎,十丁田	個人P
56	山通り地区目標地図素案	七,八,九番江,南前田,前田北大崎,十丁田	個人X
57	山通り地区目標地図素案	七,八,九番江,南前田,前田北大崎,十丁田	個人Y
58	山通り地区目標地図素案	七,八,九番江,南前田,前田北大崎,十丁田	個人L