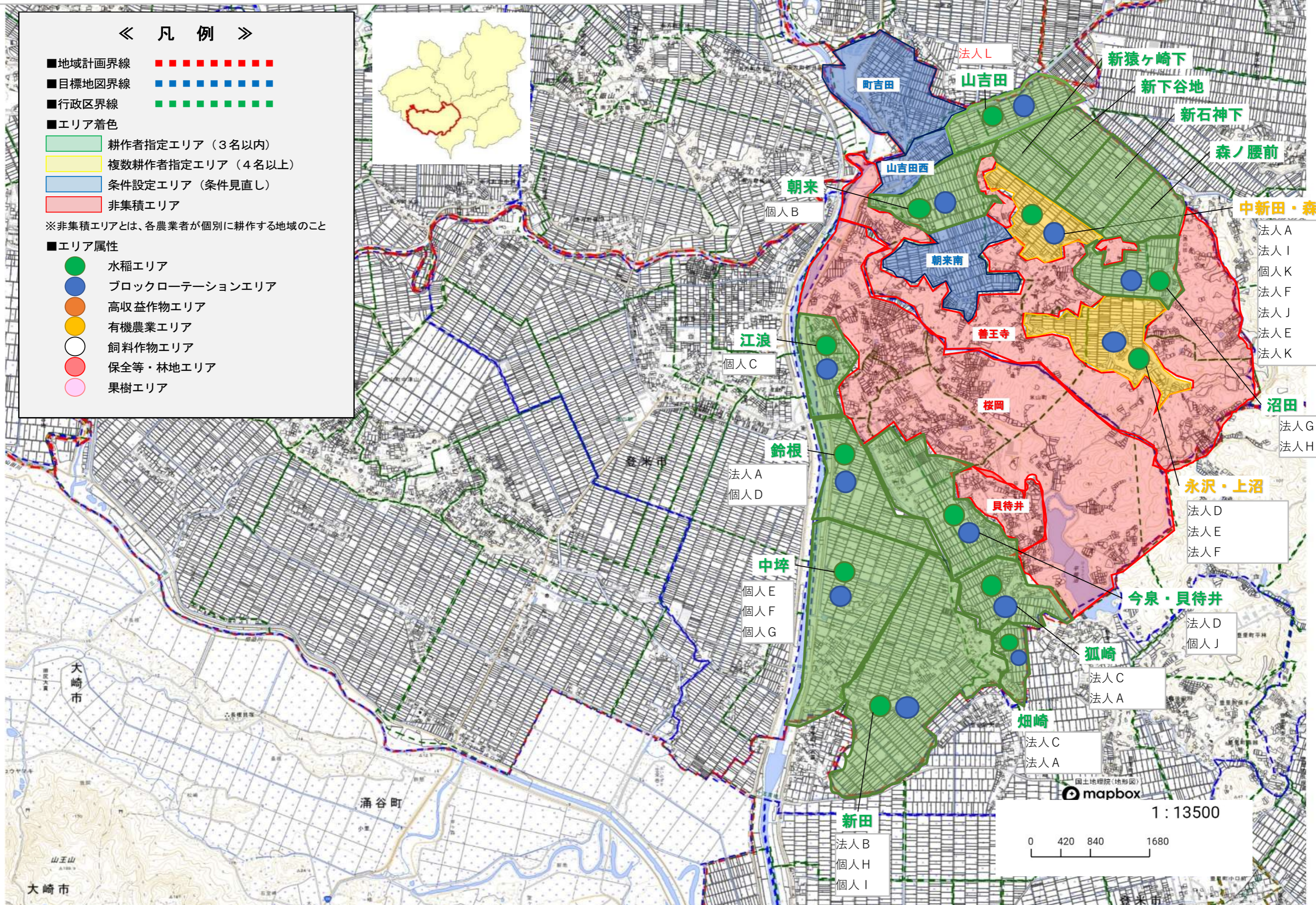


登米市地域計画（米山地区）目標地図

米山町-吉田（公開用）

《 凡 例 》

- 地域計画界線
- 目標地図界線
- 行政区界線
- エリア着色
- 耕作者指定エリア（3名以内）
- 複数耕作者指定エリア（4名以上）
- 条件設定エリア（条件見直し）
- 非集積エリア
- ※ 非集積エリアとは、各農業者が個別に耕作する地域のこと
- エリア属性
- 水稲エリア
- ブロックローテーションエリア
- 高収益作物エリア
- 有機農業エリア
- 飼料作物エリア
- 保全等・林地エリア
- 果樹エリア



- 法人 A
- 法人 I
- 個人 K
- 法人 F
- 法人 J
- 法人 E
- 法人 K

- 法人 G
- 法人 H

- 法人 D
- 法人 E
- 法人 F

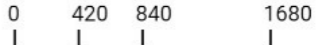
- 法人 D
- 個人 J

- 法人 C
- 法人 A

- 法人 C
- 法人 A

- 法人 B
- 個人 H
- 個人 I

mapbox 1:13500



登米市地域計画（米山地区）目標地図

米山町-西野（公開用）

《 凡 例 》

- 地域計画界線
- 目標地図界線
- 行政区界線
- エリア着色
- 耕作者指定エリア（3名以内）
- 複数耕作者指定エリア（4名以上）
- 条件設定エリア（条件見直し）
- 非集積エリア
- ※非集積エリアとは、各農業者が個別に耕作する地域のこと
- エリア属性
- 水稲エリア
- ブロックローテーションエリア
- 高収益作物エリア
- 有機農業エリア
- 飼料作物エリア
- 保全等・林地エリア
- 果樹エリア

- 法人A
- 法人B
- 法人C
- 法人D
- 個人A
- 個人B
- 個人C
- 個人D

- 個人A
- 法人H
- 個人Z
- 法人B
- 法人C

- 法人A
- 個人E
- 個人F
- 法人B
- 個人A
- 個人C
- 法人H
- 個人H
- 個人I
- 個人J

- 個人E
- 個人F
- 法人C
- 個人K
- 個人L

- 法人E
- 法人C
- 個人N
- 個人O
- 個人P
- 個人M
- 法人H
- 個人I
- 個人J
- 個人S
- 個人U

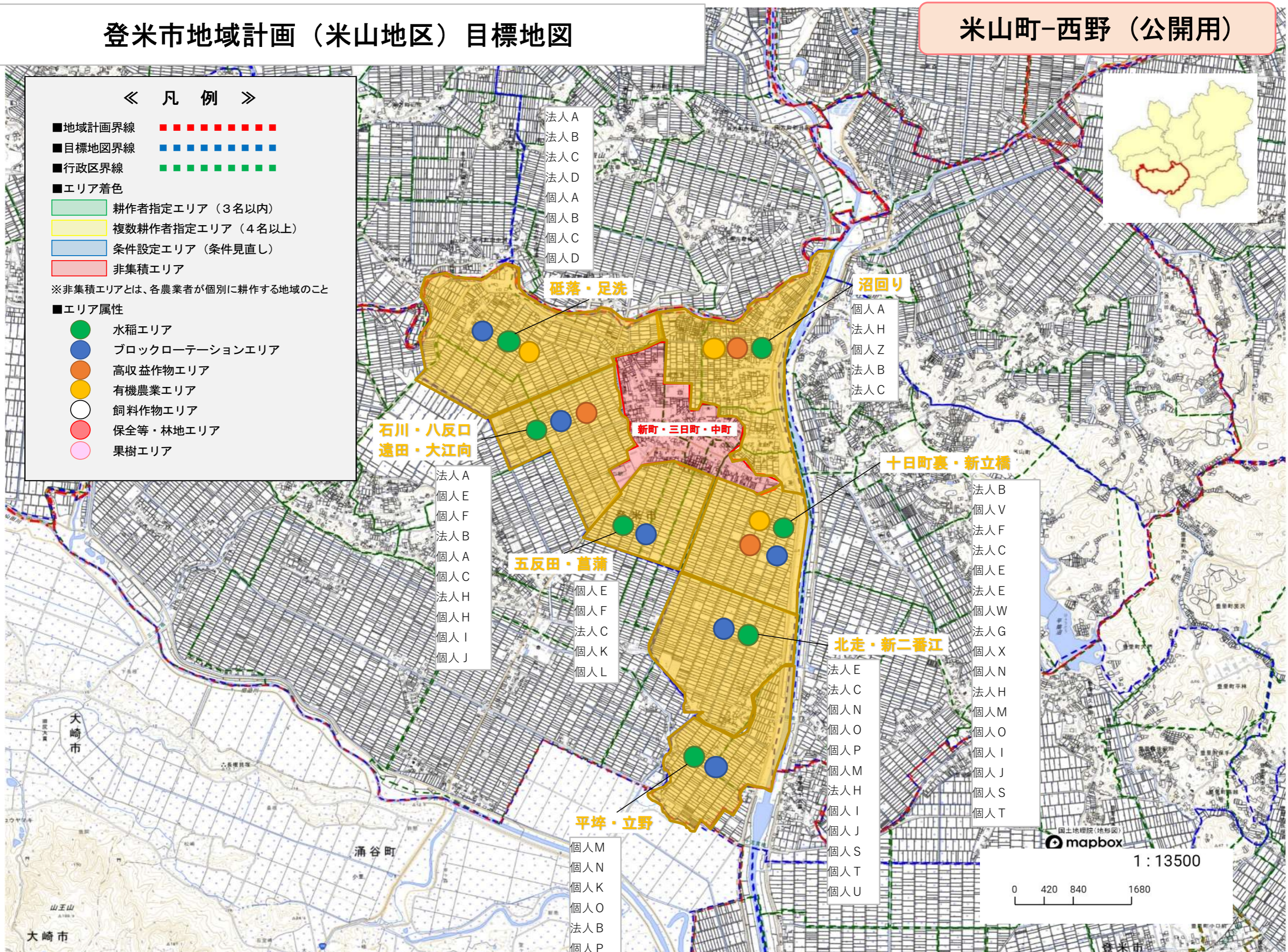
- 法人B
- 個人V
- 法人F
- 法人C
- 個人E
- 法人E
- 個人W
- 法人G
- 個人X
- 個人N
- 法人H
- 個人M
- 個人O
- 個人I
- 個人J
- 個人S
- 個人T



mapbox

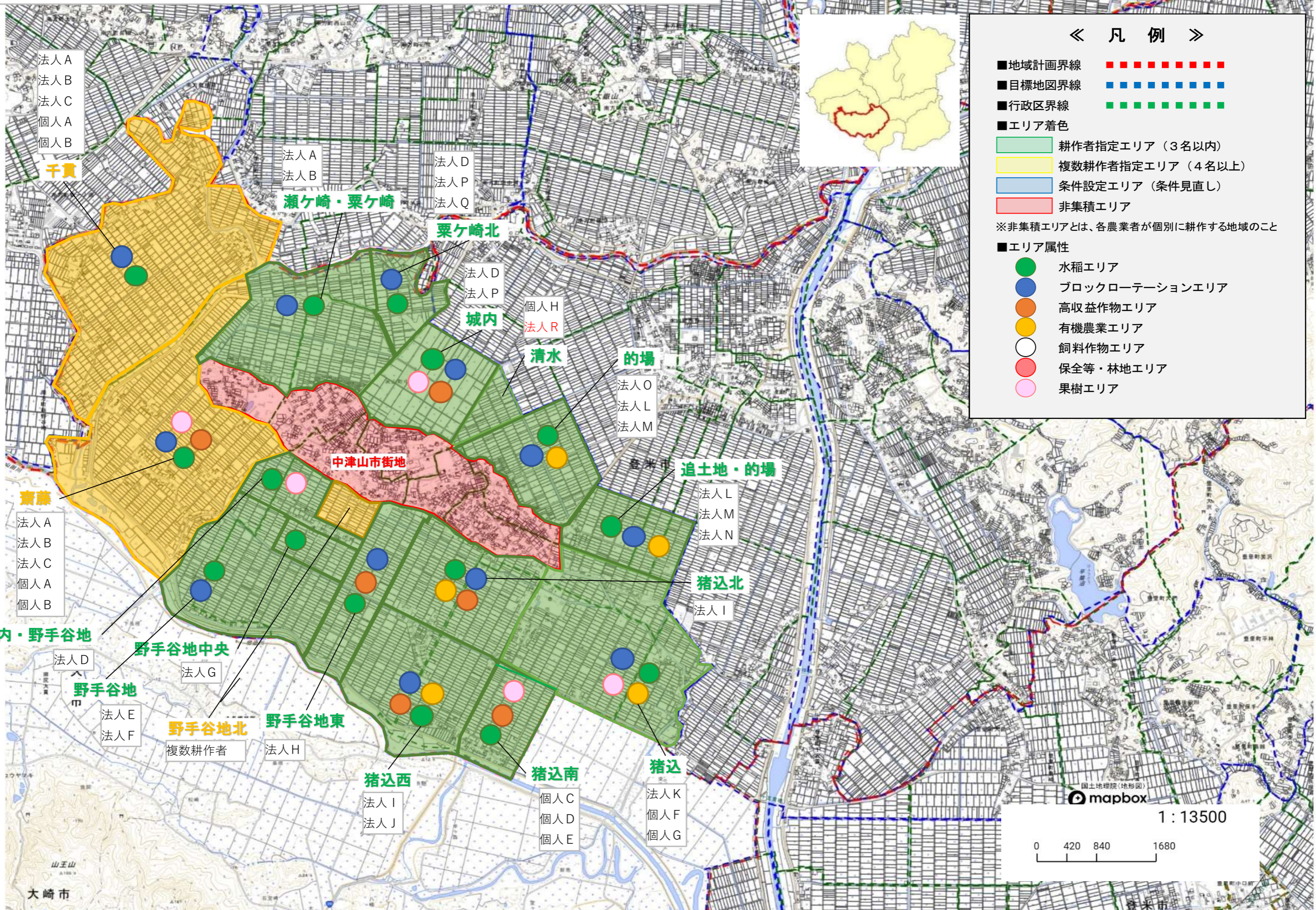
1 : 13500

0 420 840 1680



登米市地域計画（米山地区）目標地図

米山町-中津山（公開用）



《 凡 例 》

- 地域計画界線
- 目標地図界線
- 行政区界線
- エリア着色
- 耕作者指定エリア（3名以内）
- 複数耕作者指定エリア（4名以上）
- 条件設定エリア（条件見直し）
- 非集積エリア
- ※非集積エリアとは、各農業者が個別に耕作する地域のこと
- エリア属性
- 水稲エリア
- ブロックローテーションエリア
- 高収益作物エリア
- 有機農業エリア
- 飼料作物エリア
- 保全等・林地エリア
- 果樹エリア

1 : 13500

0 420 840 1680

法人A
法人B
法人C
個人A
個人B

千貫

法人A
法人B

瀬ヶ崎・粟ヶ崎

法人D
法人P
法人Q

粟ヶ崎北

法人D
法人P

城内

個人H
法人R

清水

法人O
法人L
法人M

的場

登米市

追土地・的場

法人L
法人M
法人N

猪込北

法人I

齋藤
法人A
法人B
法人C
個人A
個人B

城内・野手谷地

法人D

野手谷地中央

法人G

野手谷地

法人E
法人F

野手谷地北

複数耕作者

野手谷地東

法人H

猪込西

法人I
法人J

猪込南

個人C
個人D
個人E

猪込

法人K
個人F
個人G

大崎市

登米市